

18. Kijkduin



De Voordelta

Een bijzondere zee

Dit strand en deze zee vormen een uniek natuurgebied: de Voordelta. Een ondiepe zee met zandplaten en diepe geulen. Voor mensen een groot genot, voor zeedieren van levensbelang.

Wegrestaurant

Bij laagwater vallen de zandplaten droog. Zeehonden warmen zich aan de zon. Zwermen vogels pikken naar slakjes, garnalen en kleine vissen. Snel, want dit bijzondere wegrestaurant is maar een paar uur open. Dan komt de vloed weer op en verdwijnt de zandplaat onder water.

Spelregels

In de Voordelta is plaats voor mens én dier. In vijf rustgebieden krijgt de natuur alle ruimte. Mensen genieten en werken op andere plaatsen. In een bodembeschermingsgebied laten vissers en baggeraars de bodem met rust. Kijk ook op www.voordelta.nl.



Das Vordelta

Ein ganz besonderes Meer

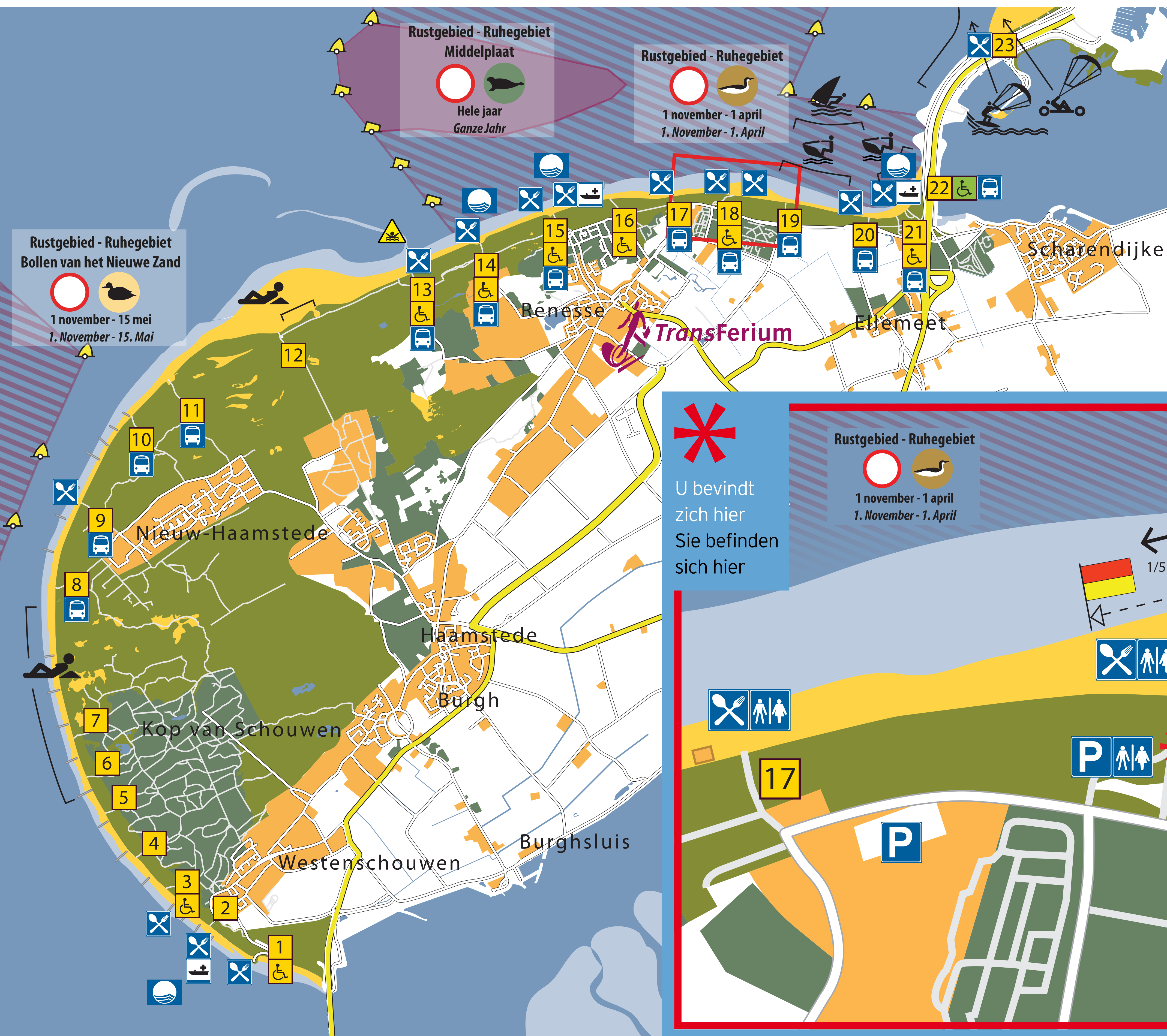
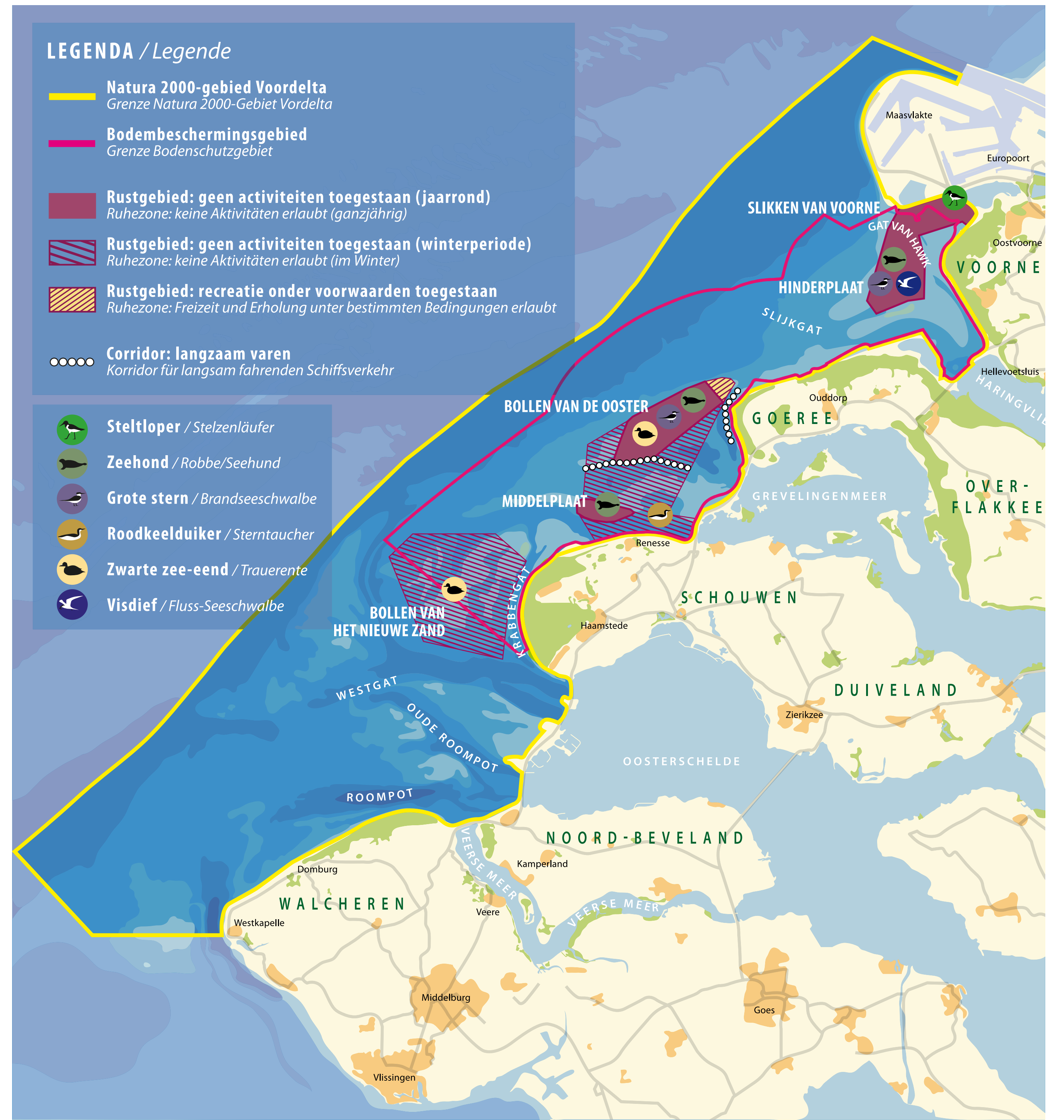
Dieser Strand und dieses Meer sind ein einzigartiges Naturgebiet: das Vordelta. Ein untiefes Meer mit Sandbänken und tiefen Prielen. Für den Menschen eine Naturschönheit, für die Meerestiere lebenswichtig.

Raststätte

Bei Ebbe liegen die Sandbänke trocken. Die Seehunde wärmen sich dann gerne hier in der Sonne. Ganze Vogelschwärme pikken hier nach Seeschnellen, Garnelen und kleinen Fischen. Und das muss schnell gehen, denn diese besondere Raststätte ist nur ein paar Stunden geöffnet. Dann kommt die Flut und verschwindet die Sandbank wieder unter Wasser.

Spielregeln

Im Vordelta ist Platz für Mensch und Tier. Die fünf Ruhezeiten sind der Natur vorbehalten. Die Menschen können an anderen Stellen arbeiten oder die Natur genießen. In einem Bodenschutzgebiet lassen Fischer und Baggerer den Boden in Ruhe. Schauen Sie auch einmal auf www.voordelta.nl.



In geval van nood - im Notfall - in case of emergency - en cas d'urgence

Centraal alarmnummer
Zentrale Notrufnummer
Central emergency number
Numéro central d'urgence

112

Politie - Polizei - Police - Police **0900 8844**

Reddingsbrigade
Rettungsstelle
Lifeguard
Sauveteurs côtiers

+31(0)111 417 800



Duinovergang beperkt geschikt voor mindervaliden Dünenübergang beschränkt geeignet für Behinderte	Duinovergang volledig geschikt voor mindervaliden Dünenübergang völlig geeignet für Behinderte	Extreme sporten alleen hier toegestaan Extreme Sportarten nur hier gestattet	Naaktrecreatie alleen hier toegestaan FKK nur hier gestattet	Ongemotoriseerde watersport alleen hier toegestaan tussen 1 april en 1 november Unmotorisierten Wassersport nur hier gestattet vom 1. April bis 1. November	Gemotoriseerde watersport alleen hier toegestaan tussen 1 april en 1 november Motorisierten Wassersport nur hier gestattet vom 1. April bis 1. November	Rustgebied: Verboden toegang o.g.v. art. 2.5, lid 3 Wet natuurbescherming Ruhegebiet: Zutritt verboten aufgrund von Artikel 2.5, Absatz 3 des Naturschutzgesetzes
EHBO Erste Hilfe	AED AED	Halte Transferiumbus Haltestelle Transferiumbus	Reddingspost Rettungsstelle	Strandrolstoel beschikbaar Strandrollstuhl vorhanden	Strand met Blauwe Vlag Strand mit Blaue Flagge	Zeehond Robbe/Seehund
						Zwarte zee-eend Trauerente
						Roodkeelduiker Sterntaucher

Op dit strand gelden de volgende regels - An diesem Strand gelten die folgenden Regeln

Voertuigen verboden Fahrzeuge verboten	Duinen betreden verboden Betreten der Dünen verboten	Open vuur verboden Offenes Feuer verboten	Stuntvliegers verboden Kunstflieger verboten

Van mei tot en met september van 10.00 tot 19.00 uur geldt: Vom Mai bis einschließlich September zwischen 10.00 und 19.00 Uhr gilt:

Paarden verboden op linker stranddeel Pferde auf der linken Strandseite verboten	Loslopende honden verboden Frei laufende Hunde verboten

Zwembied met toezicht - Schwimmbereich wird bewacht

		Afgebakend zwembied: Binnen dit gebied kan op het strand met rood/gele vlaggen een zwembied met toezicht worden aangegeven.
		Abgegrenztes Badegebiet: Innerhalb dieses Bereiches kann mit rot-gelben Flaggen angezeigt werden, das ein Strandabschnitt von Rettungsschwimmern bewacht ist.

Toezicht van eind april tot eind oktober van 10.00 uur tot 18.00 uur, indien de rood/gele vlag is gehesen.

Strandwache vom Ende April bis Ende Oktober vom 10.00 bis 18.00 Uhr, wenn die rote/gele Flagge weht.

Vlagsignalen - Flaggensignale

Zwembied met toezicht Schwimmbereich wird bewacht	Drijflichamen verboden Treibende Gegenstände verboten	Kind gevonden Kind gefunden
Zwemmen verboden Baden und schwimmen verboten	Gevaarlijke zee Baden und schwimmen gefährlich	