

# 11. Verklikkerpad

## De Voordelta

Een bijzondere zee

Dit strand en deze zee vormen een uniek natuurgebied: de Voordelta. Een ondiepe zee met zandplaten en diepe geulen. Voor mensen een groot genot, voor zeedieren van levensbelang.

### Wegrestaurant

Bij laagwater vallen de zandplaten droog. Zeehonden warmen zich aan de zon. Zwermen vogels pikken naar slakjes, garnalen en kleine vissen. Snel, want dit bijzondere wegrestaurant is maar een paar uur open. Dan komt de vloed weer op en verdwijnt de zandplaat onder water.

### Spelregels

In de Voordelta is plaats voor mens én dier. In vijf rustgebieden krijgt de natuur alle ruimte. Mensen genieten en werken op andere plaatsen. In een bodembeschermingsgebied laten vissers en baggeraars de bodem met rust. Kijk ook op [www.voordelta.nl](http://www.voordelta.nl).



## Das Vordelta

Ein ganz besonderes Meer

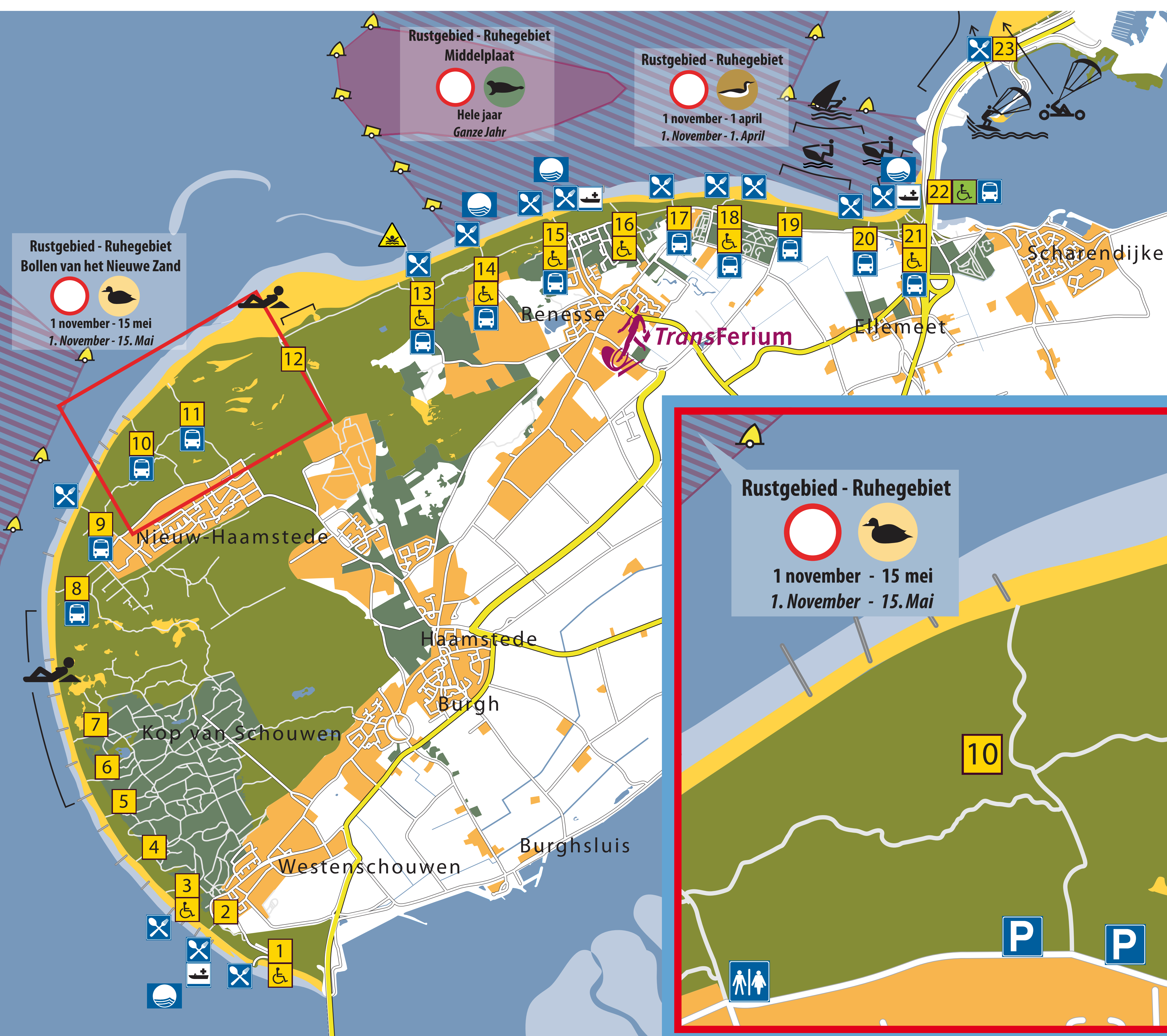
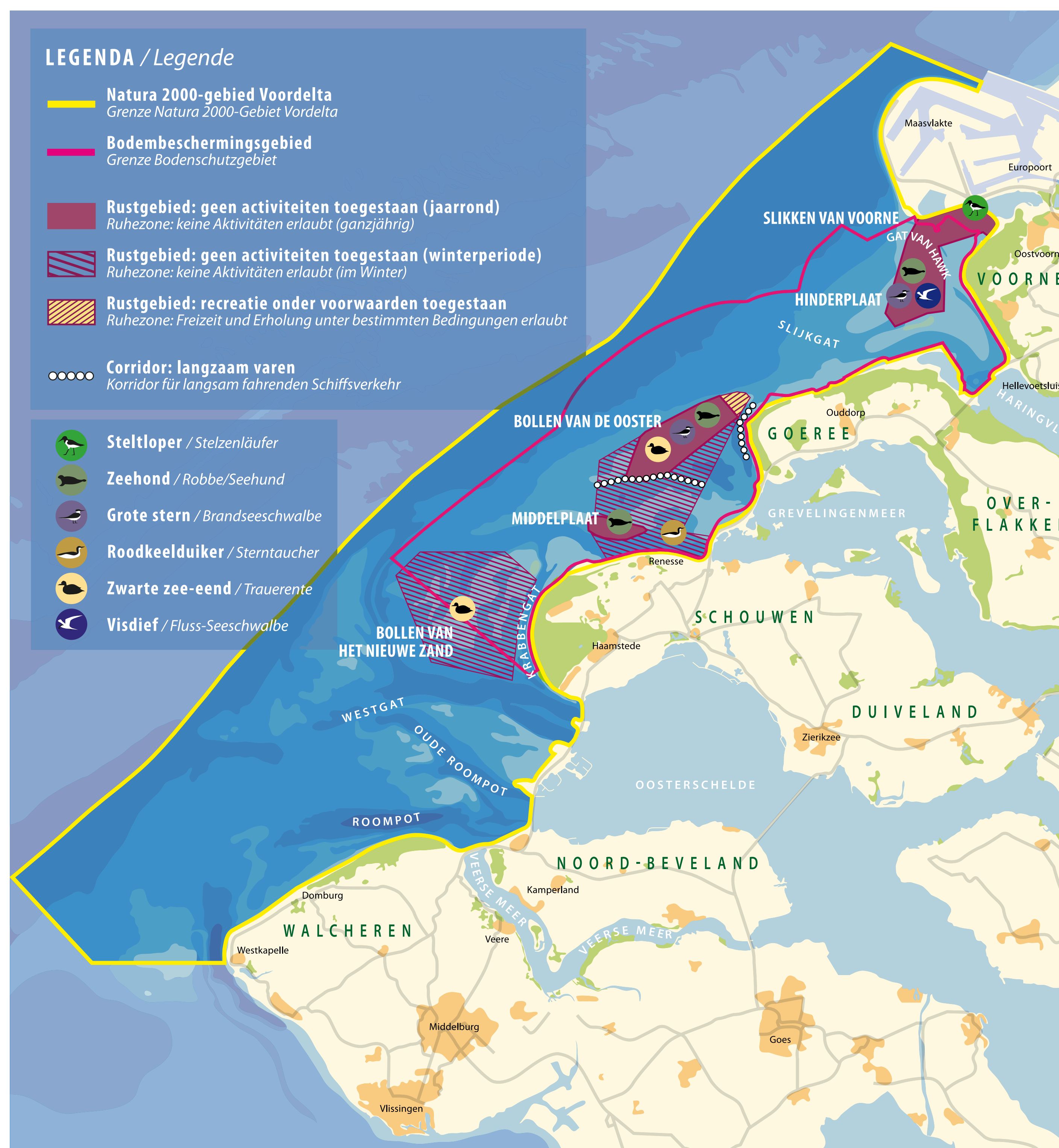
Dieser Strand und dieses Meer sind ein einzigartiges Naturgebiet: das Vordelta. Ein untiefes Meer mit Sandbänken und tiefen Prielen. Für den Menschen eine Naturschönheit, für die Meerestiere lebenswichtig.

### Raststätte

Bei Ebbe liegen die Sandbänke trocken. Die Seehunde wärmen sich dann gerne hier in der Sonne. Ganze Vogelschwärme pikken hier nach Seeschnellen, Garnelen und kleinen Fischen. Und das muss schnell gehen, denn diese besondere Raststätte ist nur ein paar Stunden geöffnet. Dann kommt die Flut und verschwindet die Sandbank wieder unter Wasser.

### Spielregeln

Im Vordelta ist Platz für Mensch und Tier. Die fünf Ruhezeiten sind der Natur vorbehalten. Die Menschen können an anderen Stellen arbeiten oder die Natur genießen. In einem Bodenschutzgebiet lassen Fischer und Baggerer den Boden in Ruhe. Schauen Sie auch einmal auf [www.voordelta.nl](http://www.voordelta.nl).



### In geval van nood - im Notfall - in case of emergency - en cas d'urgence

Centraal alarmnummer  
Zentrale Notrufnummer  
Central emergency number  
Numéro central d'urgence

112

Politie - Polizei - Police - Police

0900 8844

Reddingsbrigade  
Rettungsstelle  
Lifeguard  
Sauveteurs côtiers

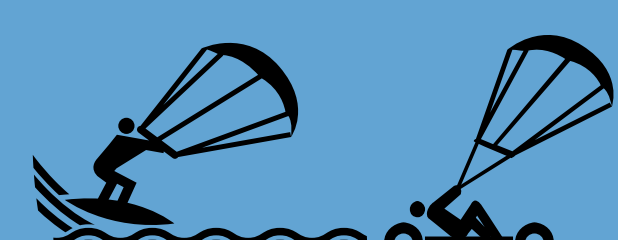
+31(0)111 461 762



Duinovergang beperkt geschikt voor mindervaliden  
Dünenübergang beschränkt geeignet für Behinderte



Duinovergang volledig geschikt voor mindervaliden  
Dünenübergang völlig geeignet für Behinderte



Extreme sporten alleen hier toegestaan  
Extreme Sportarten nur hier gestattet



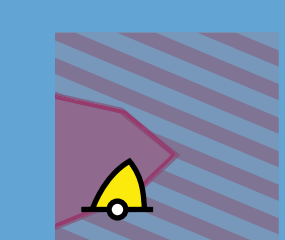
Naaktrecreatie alleen hier toegestaan  
FKK nur hier gestattet



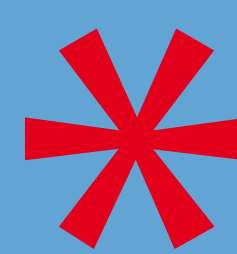
Ongemotoriseerde watersport alleen hier toegestaan tussen 1 april en 1 november  
Unmotorisierten Wassersport nur hier gestattet vom 1. April bis 1. November



Gemotoriseerde watersport alleen hier toegestaan tussen 1 april en 1 november  
Motorisierten Wassersport nur hier gestattet vom 1. April bis 1. November



Rustgebied: Verboden toegang o.g.v. art. 2.5, lid 3 Wet natuurbescherming  
Ruhegebiet: Zutritt verboten aufgrund von Artikel 2.5, Absatz 3 des Naturschutzgesetzes



U bevindt zich hier  
Sie befinden sich hier



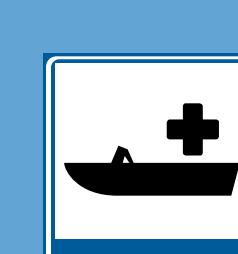
EHBO  
Erste Hilfe



AED  
AED



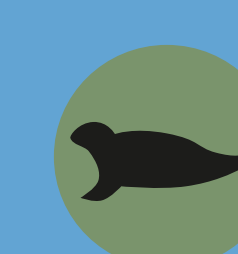
Halte Transferiubus  
Haltestelle Transferiubus



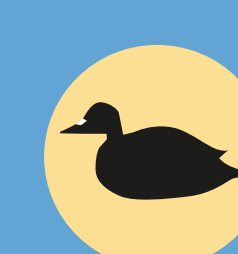
Reddingspost  
Rettungsstelle



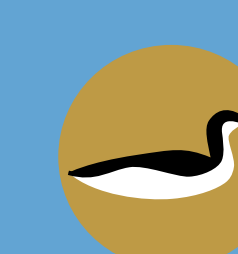
Strand met Blauwe Vlag  
Strand mit Blaue Flagge



Zeehond  
Robbe/Seehund

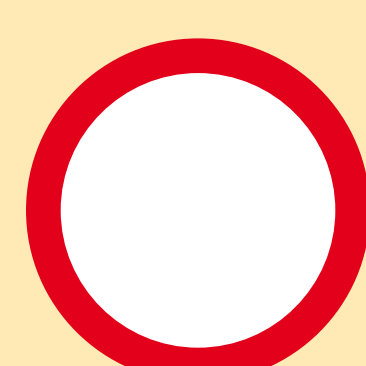


Zwarte zee-eend  
Traurente



Roodkeelduiker  
Sterntaucher

Op dit strand gelden de volgende regels - An diesem Strand gelten die folgenden Regeln



Voertuigen verboden  
Fahrzeuge verboten



Duinen betreden verboden  
Betreten der Dünen verboten



Open vuur verboden  
Offenes Feuer verboten



Stuntvliegers verboden binnen 200 m. van duinovergang  
Kunstflieger verboten innerhalb von 200 m von Dünenübergang

Van mei tot en met september van 10.00 tot 19.00 uur geldt:  
Vom Mai bis einschließlich September zwischen 10.00 und 19.00 Uhr gilt:



Loslopende honden verboden  
Frei laufende Hunde verboten