

14. Wilhelminahoeve



De Voordelta

Een bijzondere zee

Dit strand en deze zee vormen een uniek natuurgebied: de Voordelta. Een ondiepe zee met zandplaten en diepe geulen. Voor mensen een groot genot, voor zeedieren van levensbelang.

Wegrestaurant

Bij laagwater vallen de zandplaten droog. Zeehonden warmen zich aan de zon. Zwermen vogels pikken naar slakjes, garnalen en kleine vissen. Snel, want dit bijzondere wegrestaurant is maar een paar uur open. Dan komt de vloed weer op en verdwijnt de zandplaat onder water.

Spelregels

In de Voordelta is plaats voor mens én dier. In vijf rustgebieden krijgt de natuur alle ruimte. Mensen genieten en werken op andere plaatsen. In een bodembeschermingsgebied laten vissers en baggeraars de bodem met rust. Kijk ook op www.voordelta.nl.



Das Vordelta

Ein ganz besonderes Meer

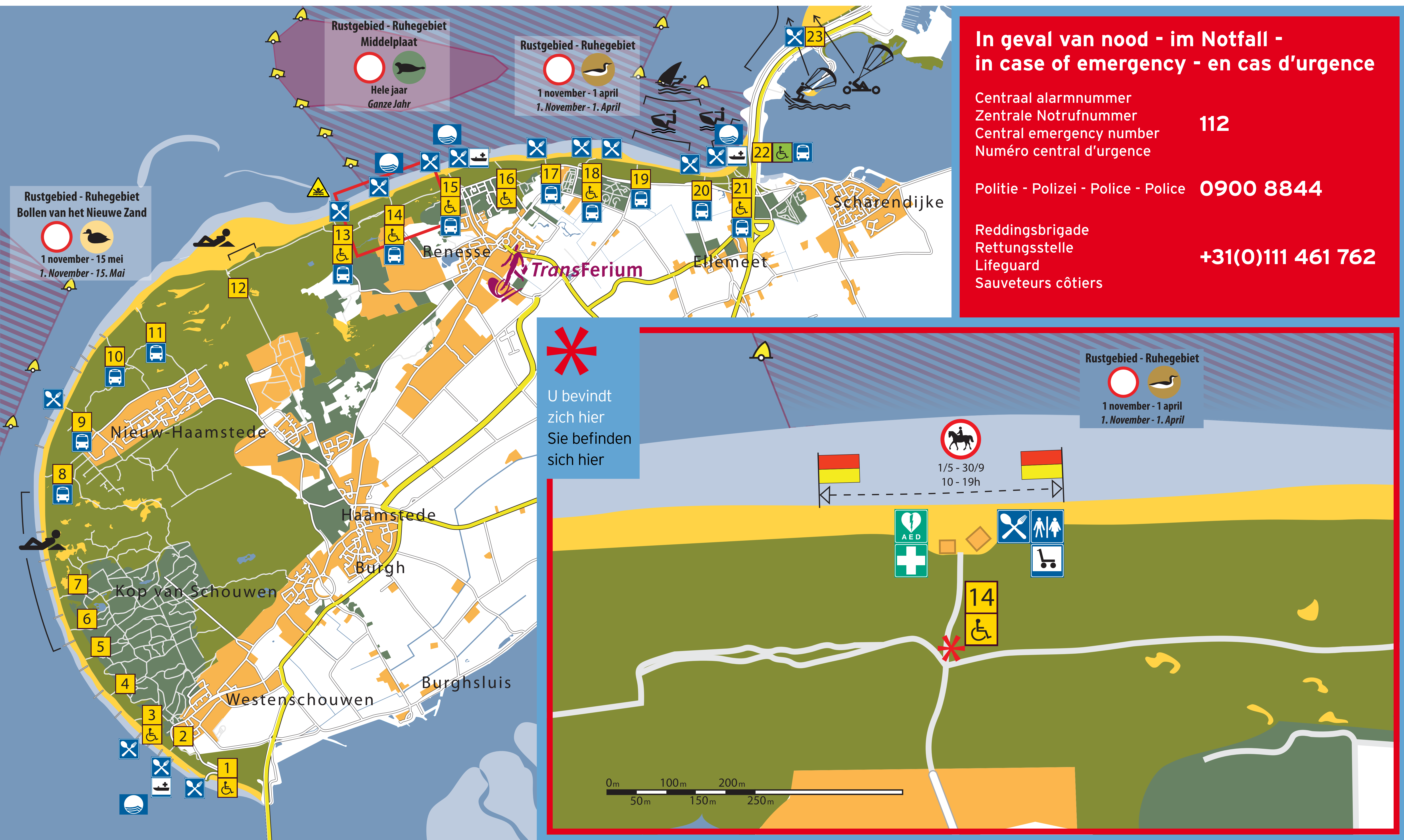
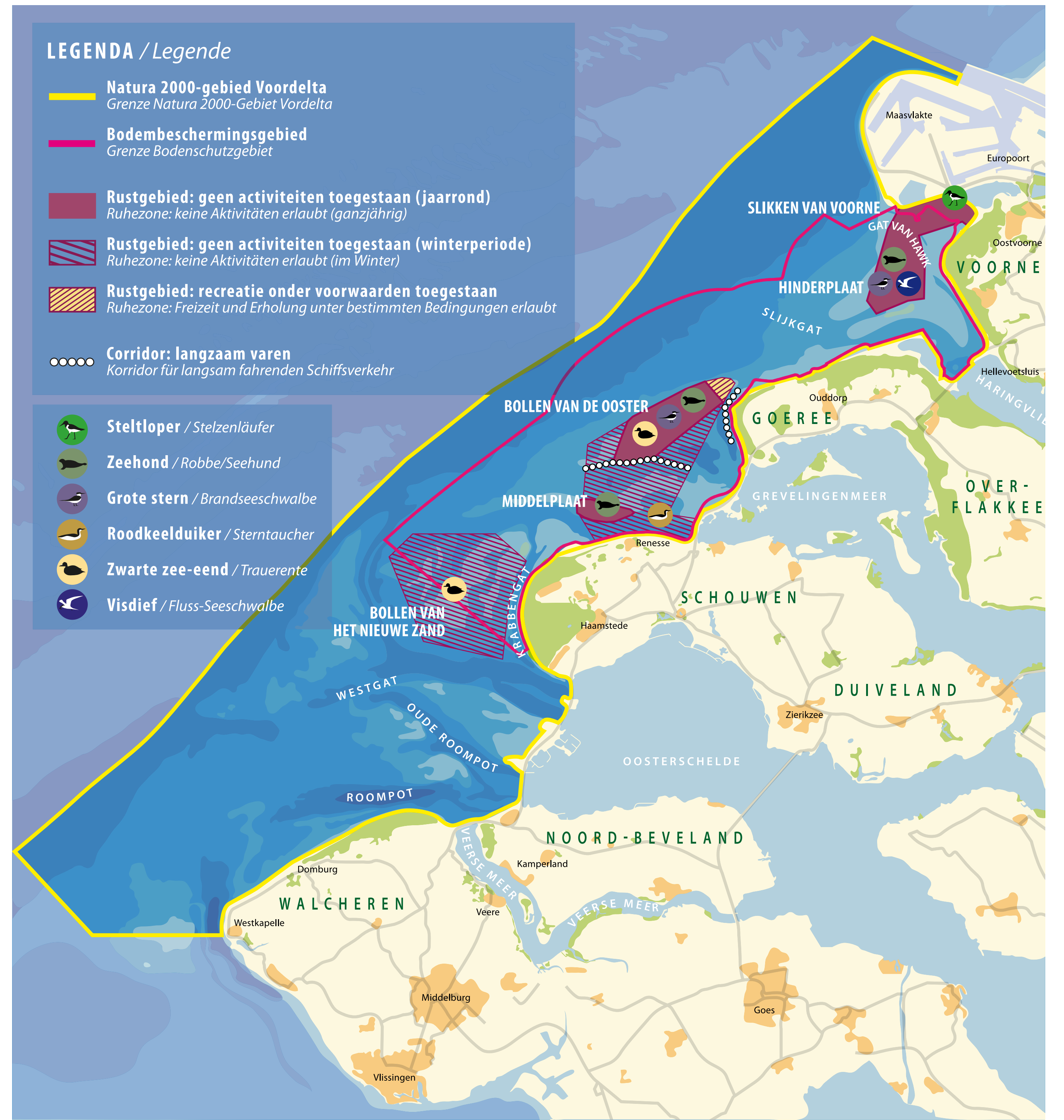
Dieser Strand und dieses Meer sind ein einzigartiges Naturgebiet: das Vordelta. Ein untiefes Meer mit Sandbänken und tiefen Prielen. Für den Menschen eine Naturschönheit, für die Meerestiere lebenswichtig.

Raststätte

Bei Ebbe liegen die Sandbänke trocken. Die Seehunde wärmen sich dann gerne hier in der Sonne. Ganze Vogelschwärme picken hier nach Seeschnellen, Garnelen und kleinen Fischen. Und das muss schnell gehen, denn diese besondere Raststätte ist nur ein paar Stunden geöffnet. Dann kommt die Flut und verschwindet die Sandbank wieder unter Wasser.

Spielregeln

Im Vordelta ist Platz für Mensch und Tier. Die fünf Ruhezeiten sind der Natur vorbehalten. Die Menschen können an anderen Stellen arbeiten oder die Natur genießen. In einem Bodenschutzgebiet lassen Fischer und Baggerer den Boden in Ruhe. Schauen Sie auch einmal auf www.voordelta.nl.



- | | | | | | | | | |
|---|--|--|--|---|---|---|------------------------------|-------------------------------|
| | | | | | | | | |
| Duinovergang beperkt geschikt voor mindervaliden / Dünenübergang beschränkt geeignet für Behinderte | Duinovergang volledig geschikt voor mindervaliden / Dünenübergang völlig geeignet für Behinderte | Extreme sporten alleen hier toegestaan / Extreme Sportarten nur hier gestattet | Naaktrecreatie alleen hier toegestaan / FKK nur hier gestattet | Ongemotoriseerde watersport alleen hier toegestaan tussen 1 april en 1 november / Unmotorisierten Wassersport nur hier gestattet vom 1. April bis 1. November | Gemotoriseerde watersport alleen hier toegestaan tussen 1 april en 1 november / Motorisierten Wassersport nur hier gestattet vom 1. April bis 1. November | Rustgebied: Verboden toegang o.g.v. art. 2.5, lid 3 Wet natuurbescherming / Ruhegebiet: Zutritt verboten aufgrund von Artikel 2.5, Absatz 3 des Naturschutzgesetzes | | |
| | | | | | | | | |
| EHBO / Erste Hilfe | AED / AED | Halte Transferiumbus / Haltestelle Transferiumbus | Reddingspost / Rettungsstelle | Strandrolstoel beschikbaar / Strandrollstuhl vorhanden | Strand met Blauwe Vlag / Strand mit Blaue Flagge | Zeehond / Robbe/Seehund | Zwarte zee-eend / Trauerente | Roodkeelduiker / Sterntaucher |

Op dit strand gelden de volgende regels - An diesem Strand gelten die folgenden Regeln

- | | | | |
|--|--|---|--|
| | | | |
| Voertuigen verboden / Fahrzeuge verboten | Duinen betreden verboden / Betreten der Dünen verboten | Open vuur verboden / Offenes Feuer verboten | Stuntvliegers verboden / Kunstflieger verboten |

Van mei tot en met september van 10.00 tot 19.00 uur geldt: Vom Mai bis einschließlich September zwischen 10.00 und 19.00 Uhr gilt:

- | | |
|------------------------------------|---|
| | |
| Paarden verboden / Pferde verboten | Loslopende honden verboden / Frei laufende Hunde verboten |

Zwembad met toezicht - Schwimmbereich wird bewacht

- | | | |
|--|--|---|
| | | Afgebakend zwembad: Binnen dit gebied kan op het strand met rood/gele vlaggen een zwembad met toezicht worden aangegeven. |
| | | Abgegrenztes Badegebiet: Innerhalb dieses Bereiches kann mit rot-gelben Flaggen angezeigt werden, dass ein Strandabschnitt von Rettungsschwimmern bewacht ist. |

Toezicht van eind april tot eind oktober van 10.00 uur tot 18.00 uur, indien de rood/gele vlag is gehesen. Strandwache vom Ende April bis Ende Oktober vom 10.00 bis 18.00 Uhr, wenn die rote/gele Flagge weht.

Vlagsignalen - Flaggsignale

- | | | |
|---|---|-------------------------------|
| | | |
| Zwembad met toezicht / Schwimmbereich wird bewacht | Drijflichamen verboden / Treibende Gegenstände verboten | Kind gevonden / Kind gefunden |
| | | |
| Zwembaden verboden / Baden und schwimmen gefährlich | Gevaarlijke zee / Baden und schwimmen gefährlich | |