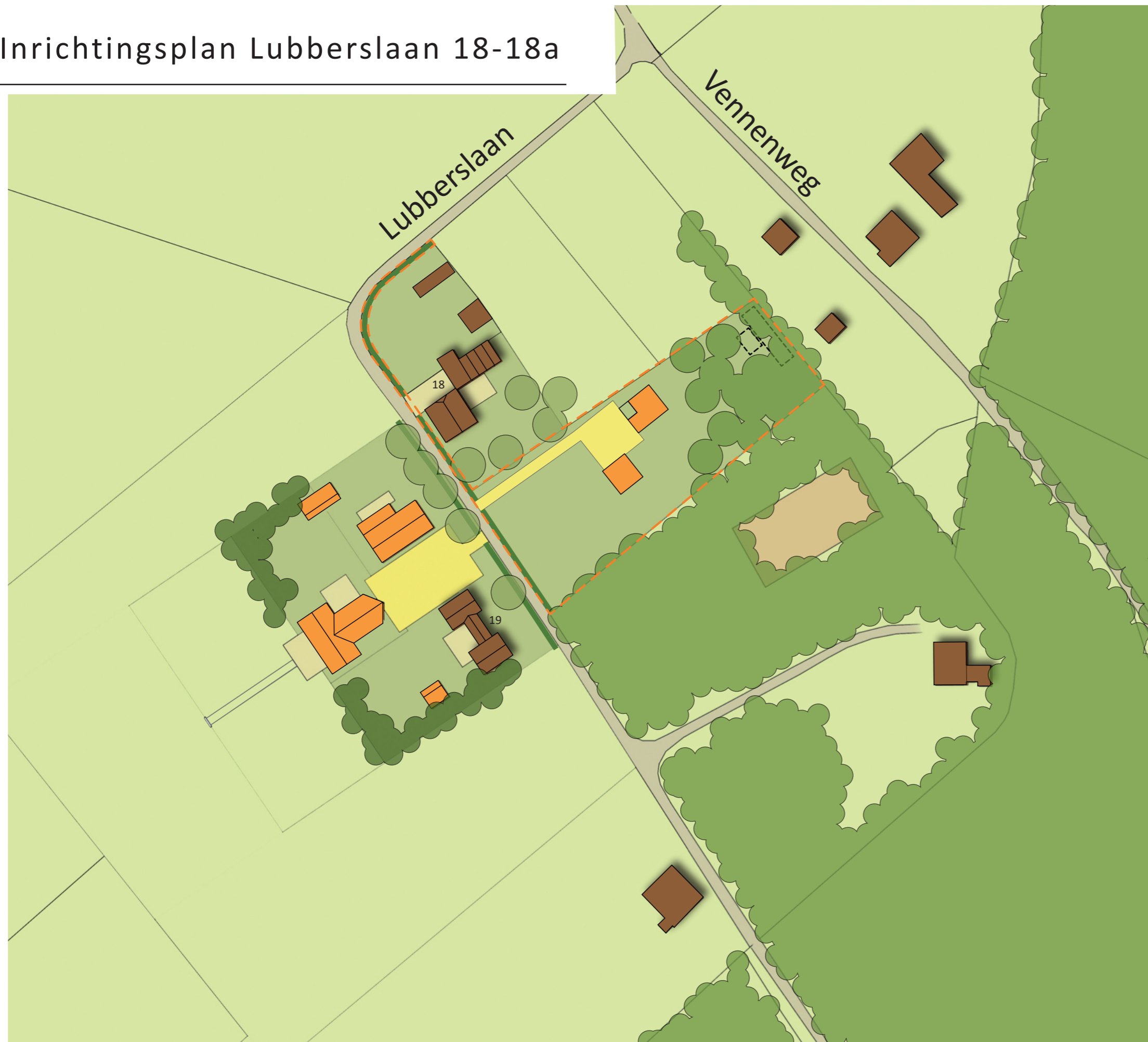


# Inrichtingsplan Lubberslaan 18-18a



- Bestaande woning
- Nieuwe woning met berging
- Tuin
- Te slopen bouwwerk
- Halfverharding (split)
- Bestaande wegen handhaven
- Bestaand bos
- Bestaande bomen
- Haag (*Carpinus betulus*)  
totaal 130 x 0,6 x 1,2 meter (l x b x h)
- Plangebied