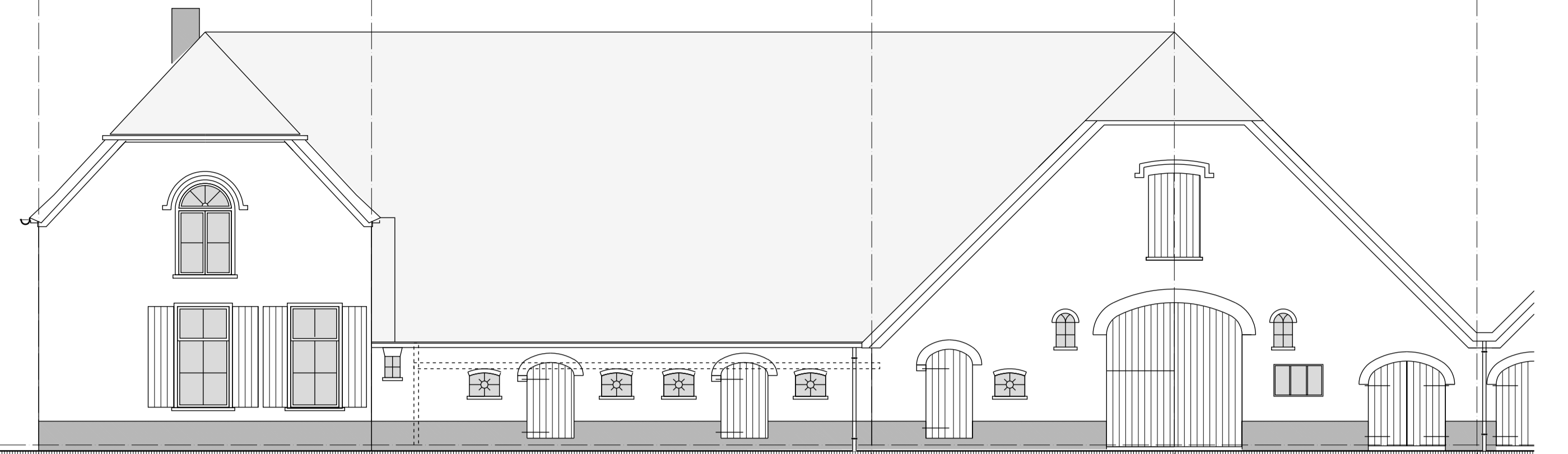


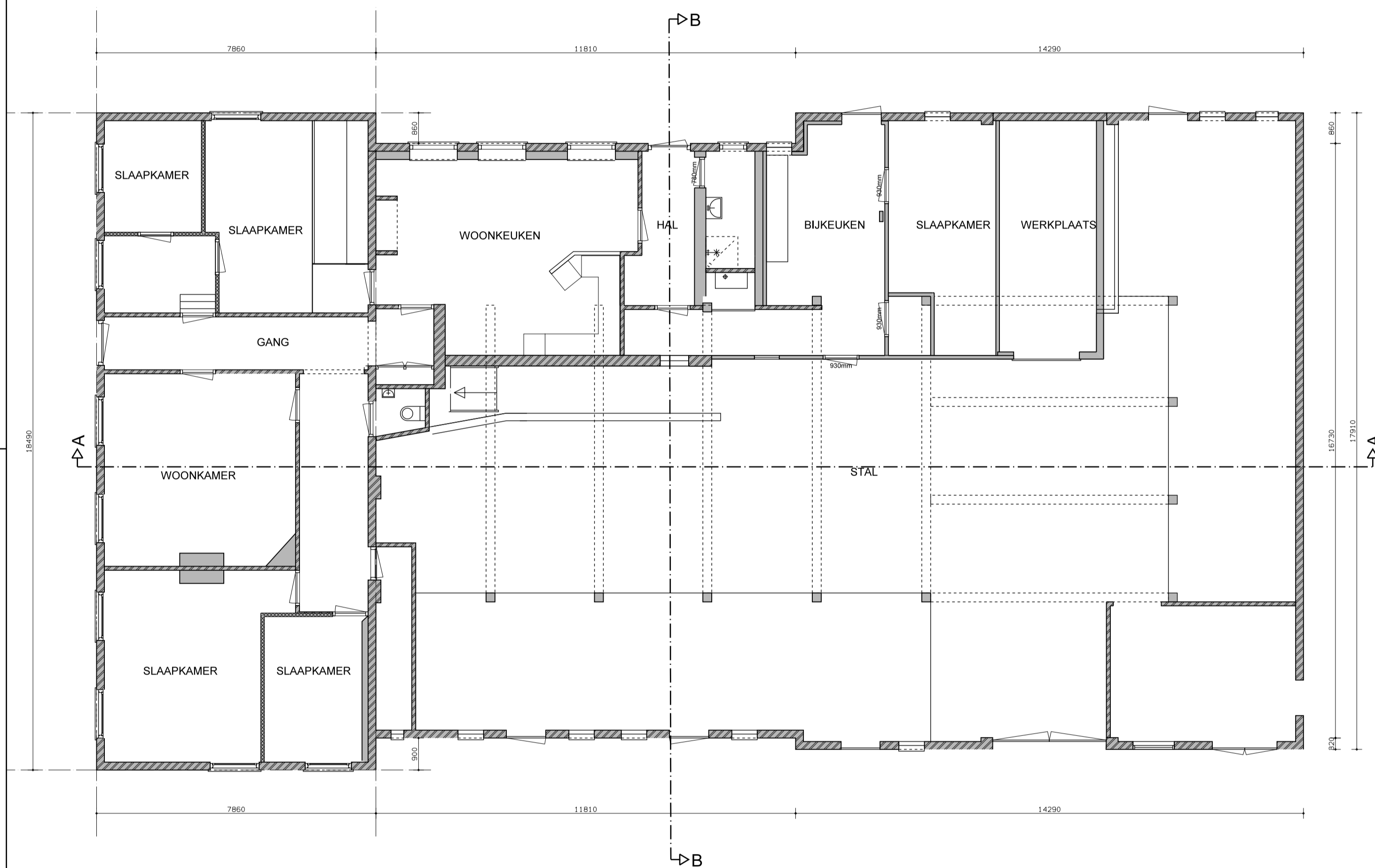
ZIJGEVEL LINKS BESTAAND



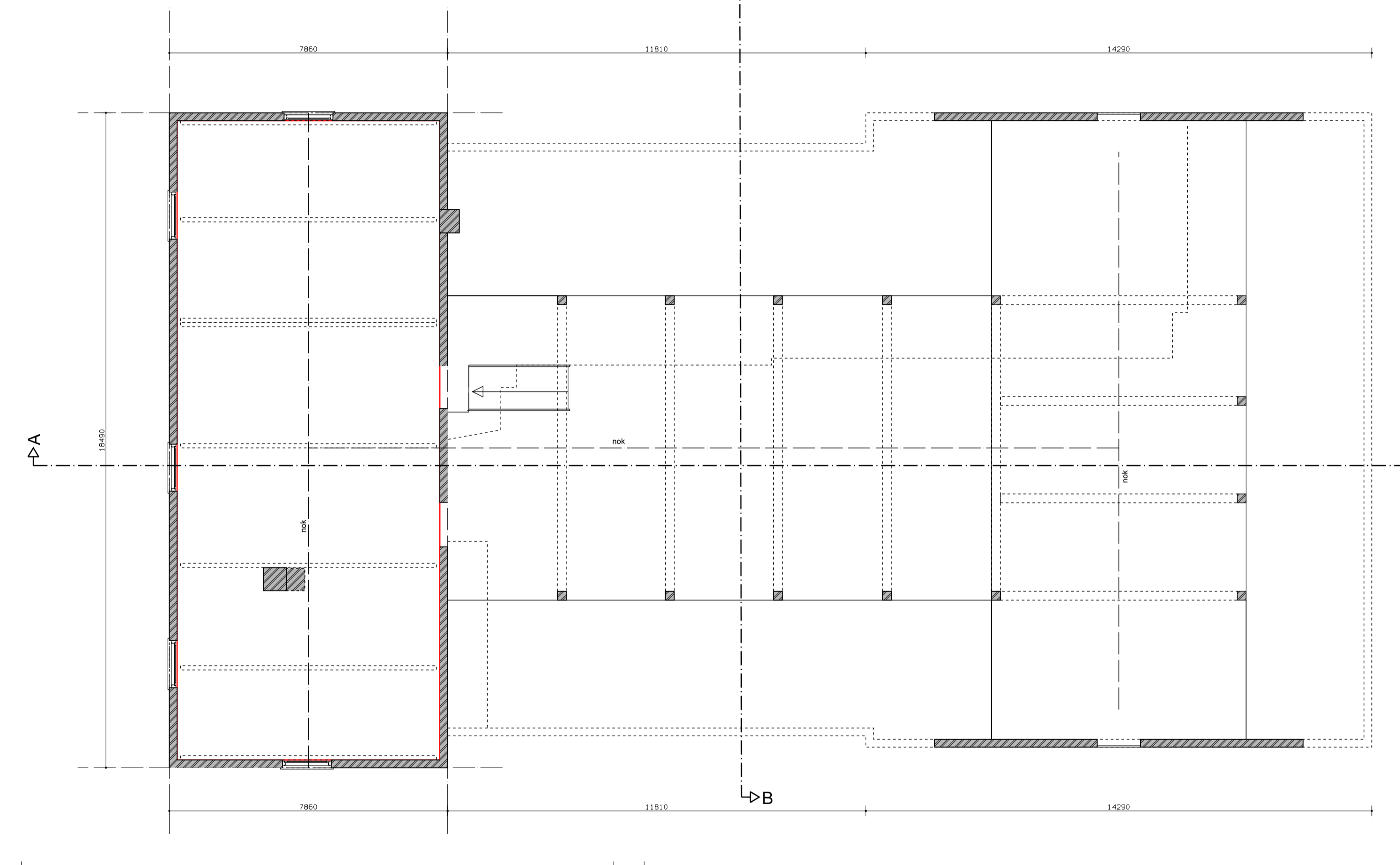
VOORGEVEL BESTAAND



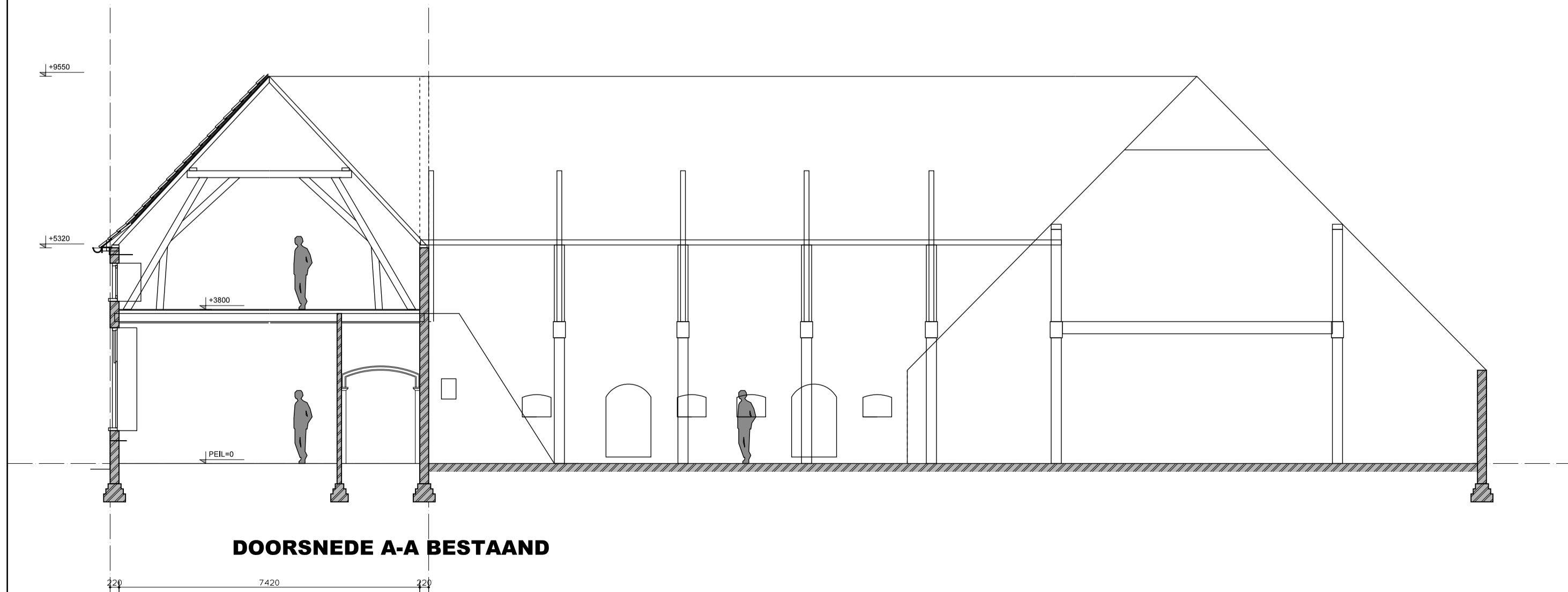
ZIJGEVEL RECHTS BESTAAND



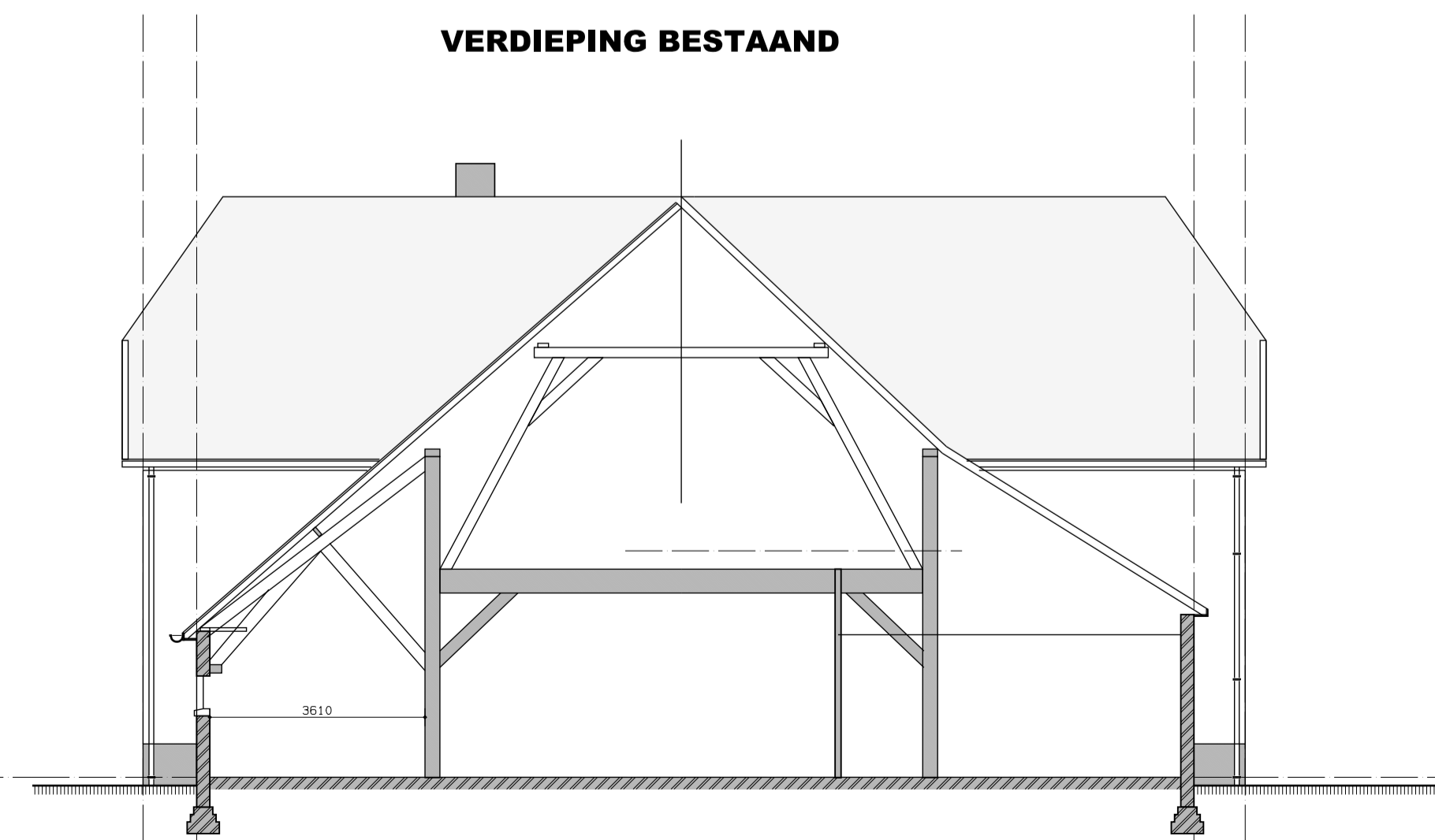
BEGANE GROND BESTAAND



VERDIEPING BESTAAND



DOORSNEDE A-A BESTAAND



DOORSNEDE B-B BESTAAND

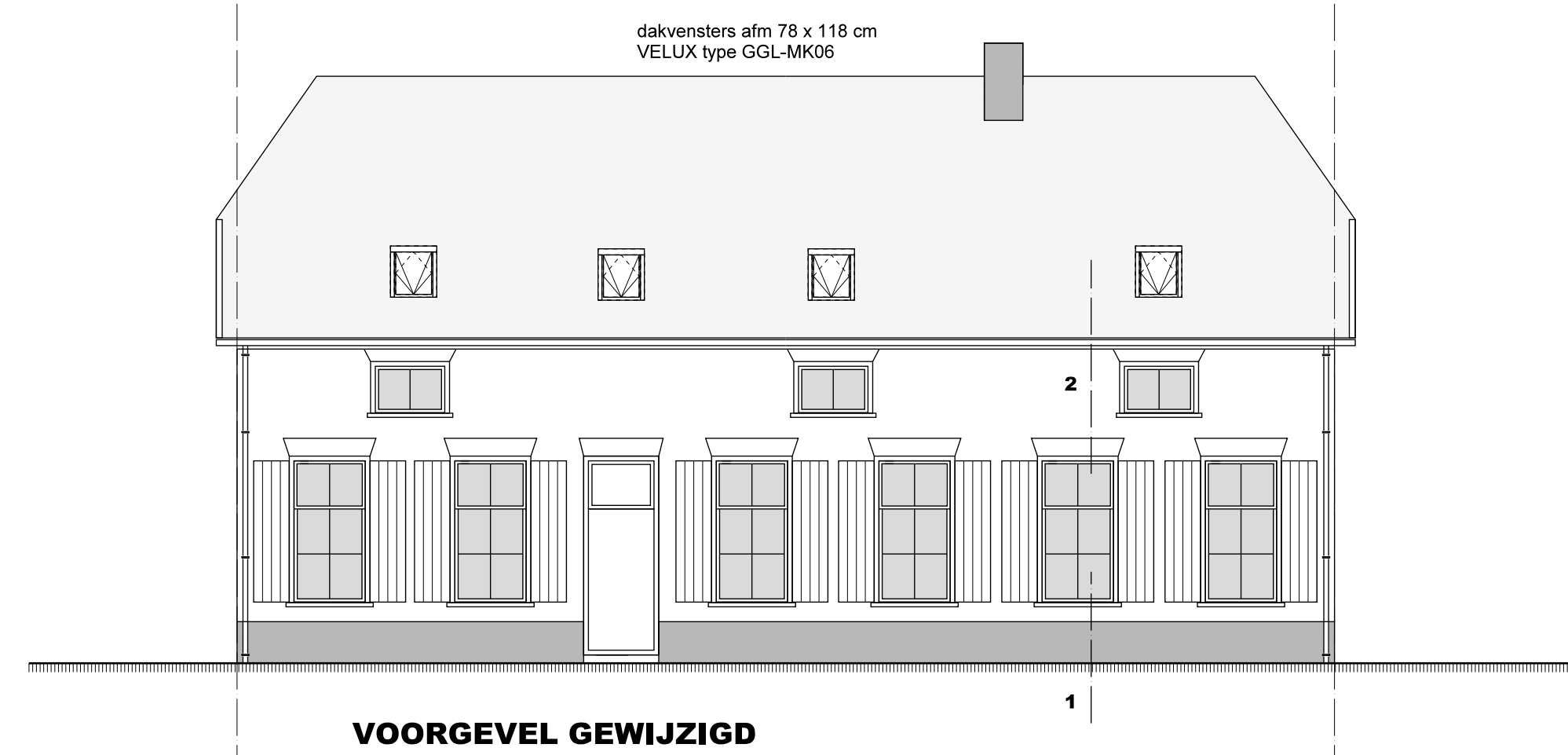
PLAN: VERANDEREN VAN EEN BOERDERIJ AAN DE BARLHAMMERWEG 30 TE DOETINCHEM	BLAD B1 SCH 1:100 GET r.herlaar DAT 17-06-14 GEW
OPDRACHTGEVER: M.E. DE JONG BARLHAMMERWEG 30 7006 GE DOETINCHEM	h13-374

BESTAANDE TOESTAND

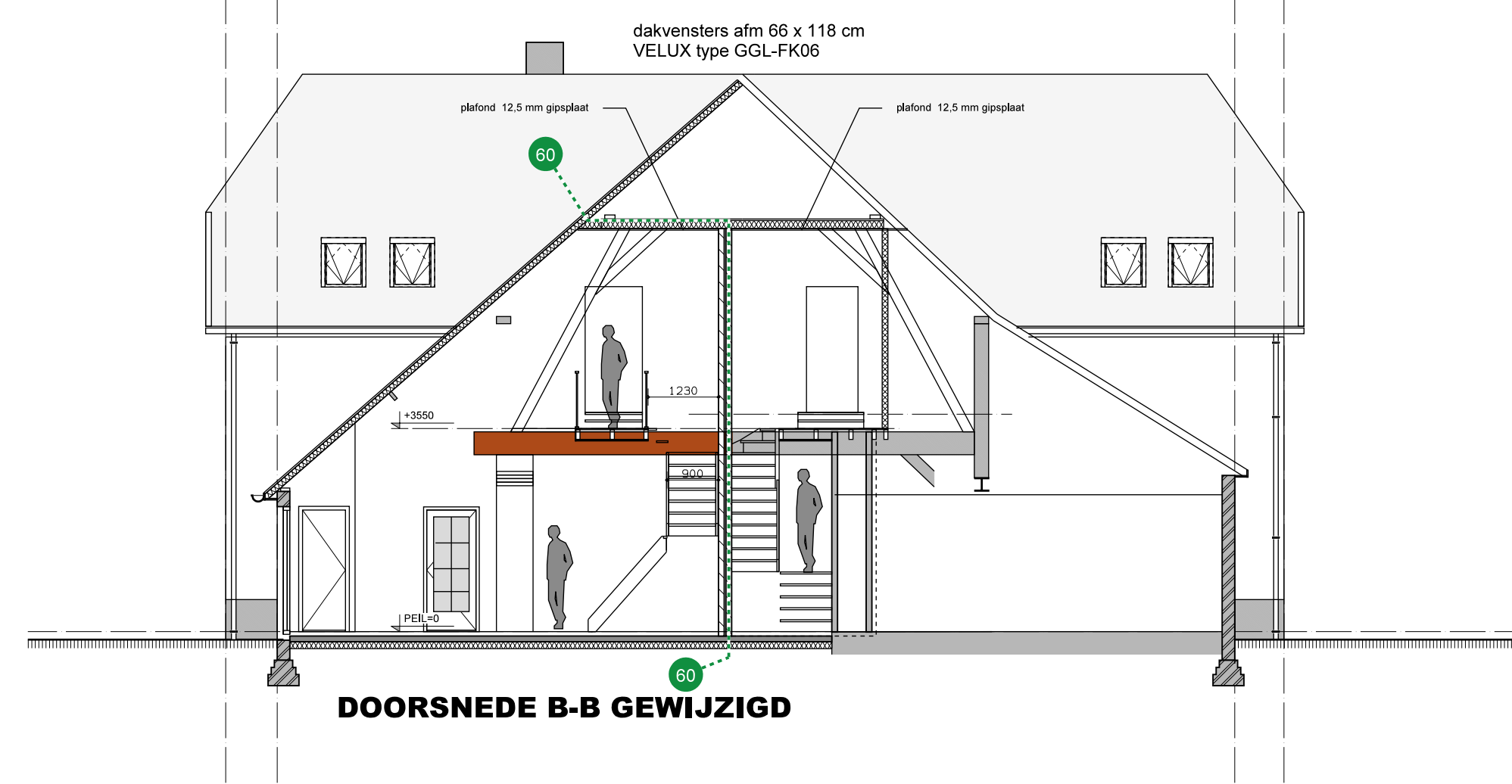


bouwkundig tekenburo herlaar

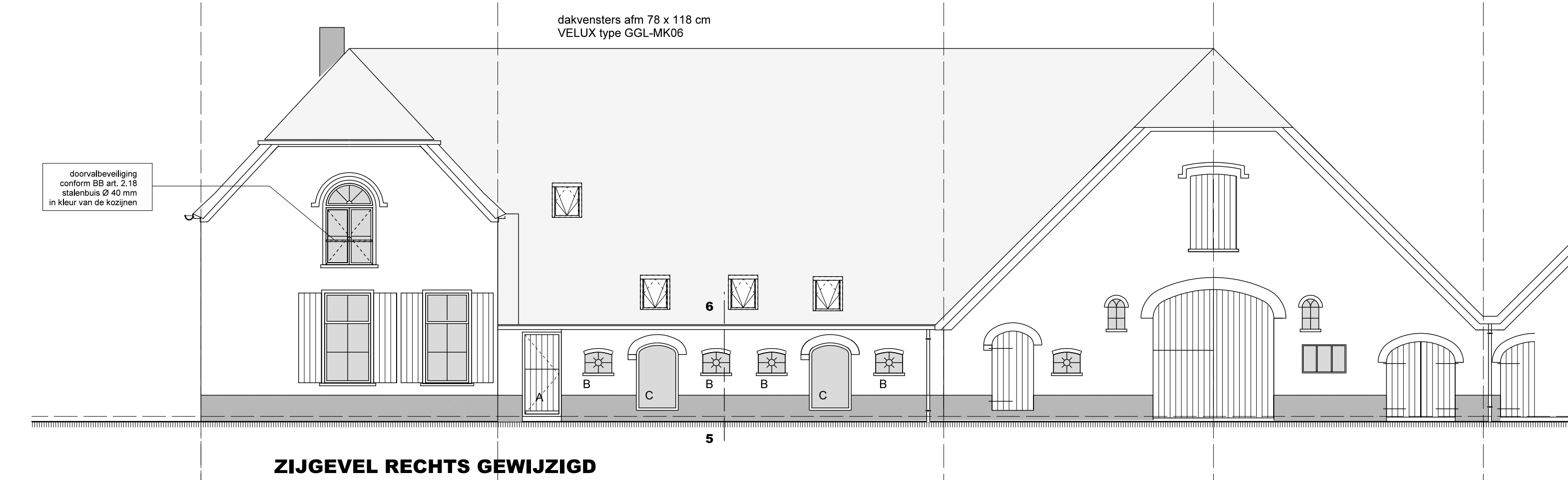
bergelinkweg 12
6953 cx dieren
telefoon 0313 - 42 22 54
info@tekenburo-herlaar.nl
www.tekenburo-herlaar.nl
Mobiel 06 21277595



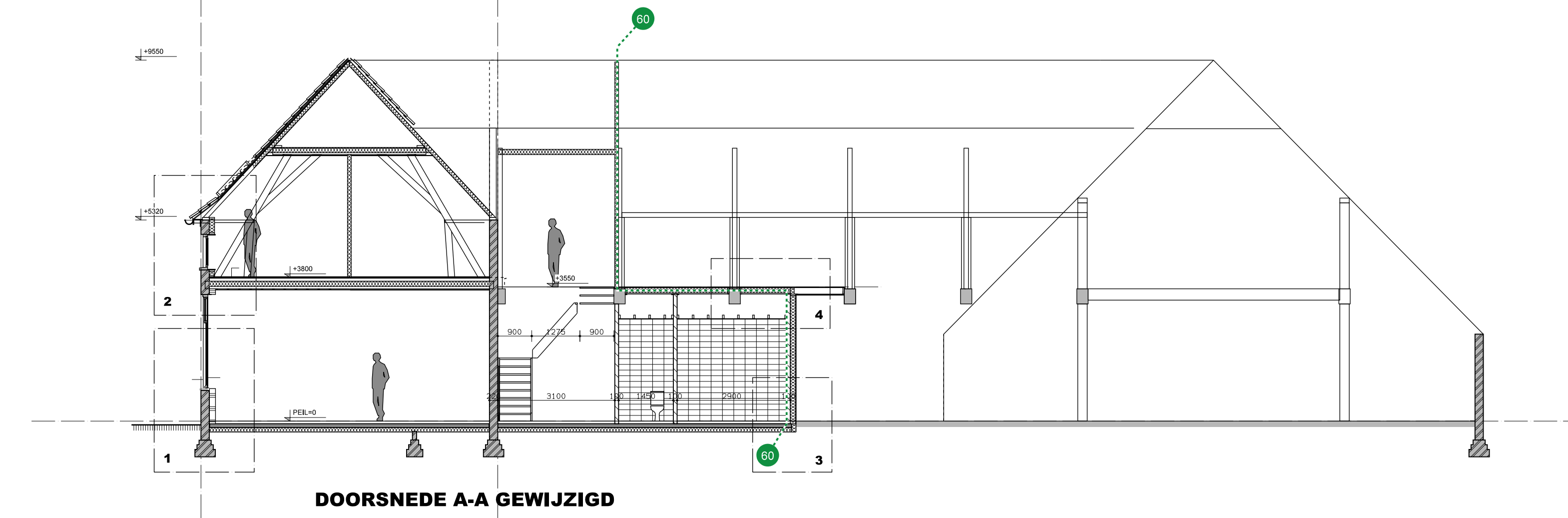
VOORGEVEL GEWIJZIGD



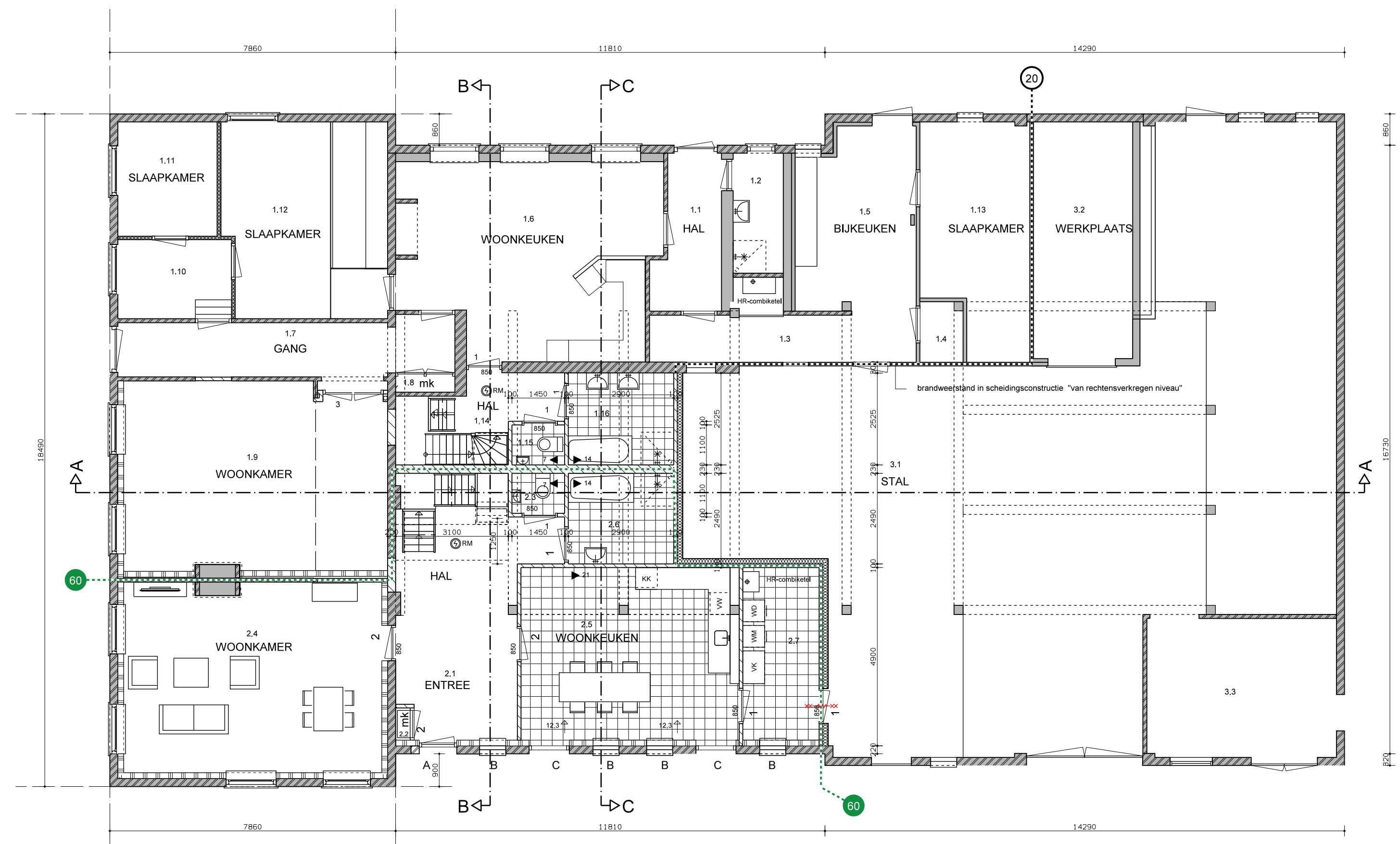
DOORSNEDE B-B GEWIJZIGD



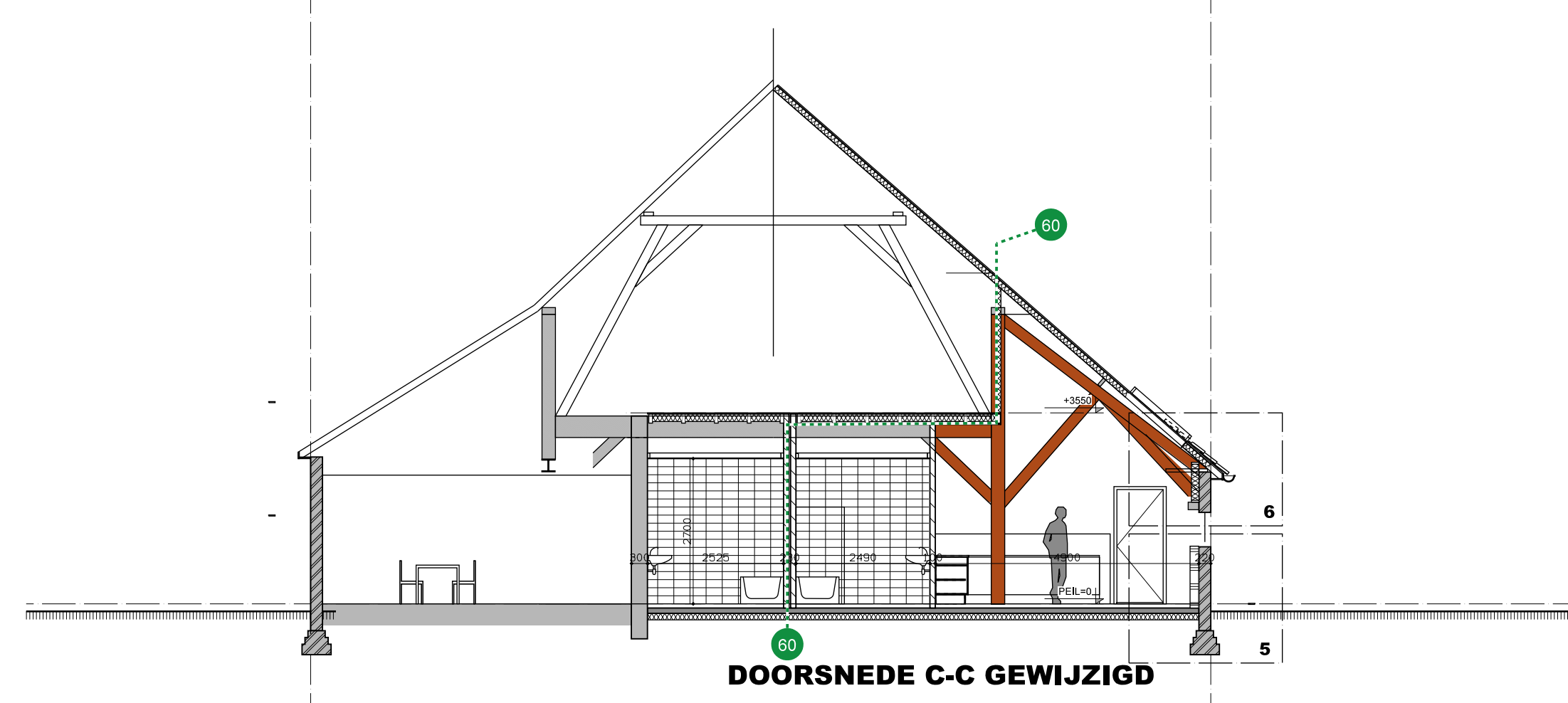
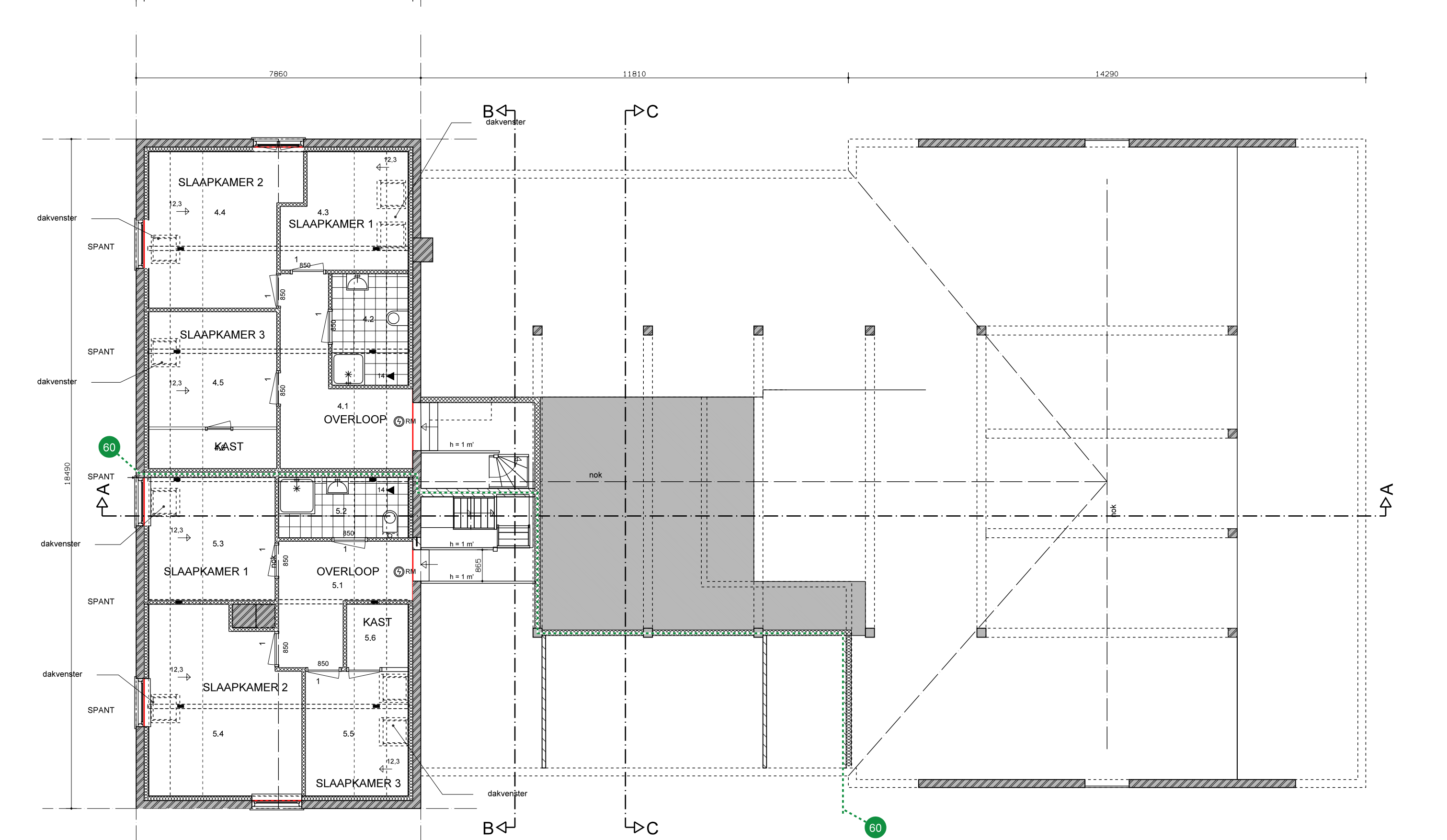
ZIJGEVEL RECHTS GEWIJZIGD



DOORSNEDE A-A GEWIJZIGD



BEGANE GROND GEWIJZIGD



DOORSNEDE C-C GEWIJZIGD

RENVOOI RUIMTE			
WOONFUNCTIE			
nr	functie BB	gebruiksopp GO/m2	verblfsopp VO/m2
1.1	verkeersruimte	nvt	nvt
1.2	badruimte	nvt	nvt
1.3	verkeersruimte	nvt	nvt
1.4	toilet	nvt	nvt
1.5	onbenoemd	nvt	nvt
1.6	verblfsruimte	nvt	nvt
1.7	verkeersruimte	nvt	nvt
1.8	matruimte	nvt	nvt
1.9	verblfsruimte	36,8	36,8
1.10	verkeersruimte	nvt	nvt
1.11	verblfsruimte	nvt	nvt
1.12	verblfsruimte	nvt	nvt
1.13	verblfsruimte	nvt	nvt
1.14	verkeersruimte	8,7	-
1.15	toilet	1,6	-
1.16	badruimte	7,2	-
4.1	verkeersruimte	16,7	-
4.2	badruimte	6,5	-
4.3	verblfsruimte	10,4	5,6
4.4	verblfsruimte	16,5	9,9
4.5	verblfsruimte	11,3	6,5
4.6	onbenoemd	3,8	-
2.1	verkeersruimte	25,3	-
2.2	matruimte	-	-
2.3	toilet	1,6	-
2.4	verblfsruimte	36,7	36,7
2.5	verblfsruimte	28,5	28,5
2.6	badruimte	7,2	-
2.7	bergruimte	10,0	-
5.1	verkeersruimte	12,3	-
5.2	badruimte	5,9	-
5.3	verblfsruimte	11,8	6,7
5.4	verblfsruimte	20,1	12,1
5.5	verblfsruimte	13,1	4,6
5.6	onbenoemd	3,0	-
INDUSTRIEFUNCTIE			
nr	functie BB	gebruiksopp GO/m2	verblfsopp VO/m2
3.1	onbenoemd	185	185
3.2	gemengde functie	19	19
3.3	onbenoemd	20	20

BOUWBESLUIT	
TRAPPEN	trap begane grond - verdieping vloer BB art. 2.30 tabel 2.39 trapbreedte = 900 mm aantrrede = 185 mm optrrede = 200 mm
VLDERAFSCHEIDINGEN	traphekken en bordessen conform BB art 2.14 hoogte min 1 m spijlen h.o.h. 100 mm geen opstapmogelijkheid tussen 0,2 en 0,7 m boven de vloer
VOCHTOPNAME INWENDIGE SCHEIDINGSCONSTRUCTIES	scheidingsconstructies van toelaten en badruimten tot een hoogte van min. 1200+ vloer en tv dooce of bad over een lengte van min. 3 meter tot een hoogte van 2100+ vloer health volgens NEN 2778 bepaalde wateropname die gemiddeld niet groter is dan 0,01 kg/m2.s.1/2) en op geen enkele plaats groter dan 0,2 kg/m2.s.1/2)
BRANDVEILIGHEID	
60 minuten wdbo (eerstand branddoorslag en brandoverslag)	Alle doorvoeringen door wanden waar een wdbo eis voor geldt, dienen zodanig te zijn uitgevoerd dat de brandveiligheid gewaarborgd is.
brandwerende en zelfsluitende deur	
rookmelder volgens NEN 2555	

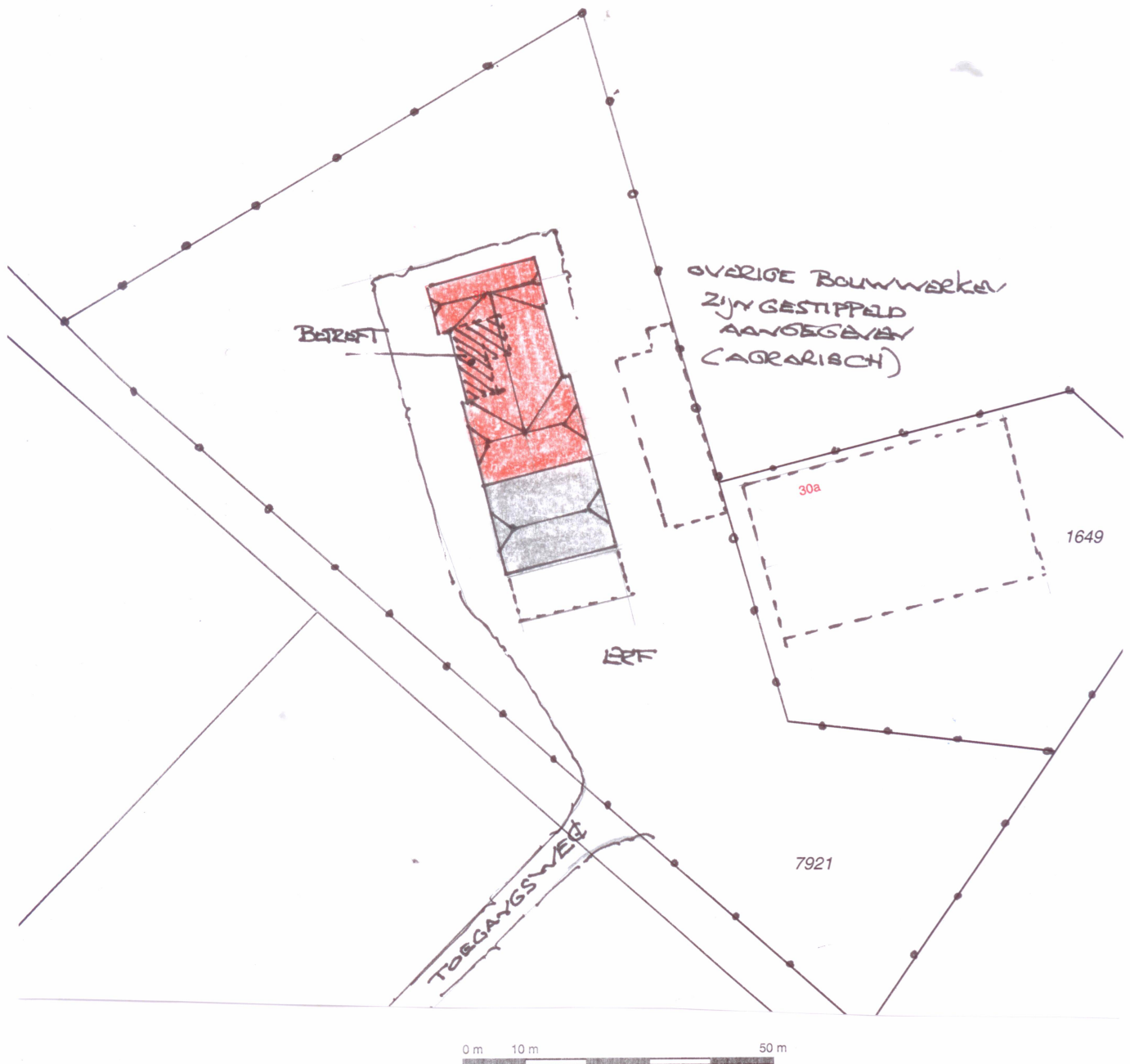
RENVOOI	
	bestaand metselwerk
	nieuw metselwerk kz.steen
	HoutStapelBouw (HSB) wand
	isolatie
	YTONG Multipor voorzetwand
	binnendeurokzijg vrije doorgang 850 x 2100 mm

ISOLATIE	
Rc thermischeschil van de nieuwe bouwdeelen min 3,5 m2KW	
BEGANE GRONDVLDER: EPS-isolatieplaten d = 120 mm fabr. ISOBOLOY type EPS-150SE	
VOORZETWANDEN BUITENGEVELS: YTONG MULTIPOR d = 160 mm Rc = 3,78 m2KW	
VOORZETWANDEN BINNENWANDEN: dik- en regelwerk wanden met mineralewolplaat KNUF, natuur d = 140 mm Rc = 3,5 m2KW	
DAKISOLATIE: tussen de bestaande sporen mineralewolplaat d = 100 mm	

VENTILATIE	
ontdichting d.m.v. mechanische afvoer via een vacuumbbox met buitenlucht en dubbelzijdige sig met top.	
↙	ontdichting wc min 7 dm3/s
↙	ontdichting badkamer min 14 dm3/s
↙	ontdichting keuken min 21 dm3/s
↙	ventilatieboven d.m.v. ALUSTA dakdeppers WD25K20V cap. W 178 = 12,3 dm3/s
↙	ventilatie dakvensters = 6,3 dm3/s per stuk

PLAN: VERANDEREN VAN EEN BOERDERIJ AAN DE BARLHAMMERWEG 30 TE DOETINCHEM	BLAD: B2
OPDRACHTGEVER: M.E. DE JONG BARLHAMMERWEG 30 7006 GE DOETINCHEM	SCH 1:100 GET 1:heraar DAT 17-06-14 GEW 17-07-14

GEWIJZIGE TOESTAND h13-374



Deze kaart is noordgericht
 12345 Perceelnummer
 25 Huisnummer
 Vastgestelde kadastrale grens
 Voorlopige kadastrale grens
 Administratieve kadastrale grens
 Bebouwing
 Overige topografie

Schaal 1:1000
 Kadastrale gemeente AMBT-DOETINCHEM
 Sectie A
 Perceel 7921

PLAN: VERANDEREN VAN EEN BOERDERIJ
 AAN DE BARLHAMMERWEG 30 TE DOETINCHEM

OPDRACHTGEVER: M.E. DE JONG
 BARLHAMMERWEG 30 7006 GE DOETINCHEM

SITUATIE

BLAD **B0**
 SCH 1:1000
 GET r.herlaar
 DAT 23-01-14
 GEW
h13-374



bouwkundig tekenburo herlaar

bergelinkweg 12
 6953 cx dieren
 telefoon 0313 - 42 22 54

info@tekenburo-herlaar.nl
 www.tekenburo-herlaar.nl
 Mobiel 06 21277595