

Boomwaardering / inventarisatie projectgebied Oostelijke Randweg



**Marc van Rijsewijk
BUHA**

**September 2009
Gemeente Doetinchem**

Boomwaardering / inventarisatie projectgebied Oostelijke Randweg

Inleiding

In verband met de voorbereidingen voor de Oostelijke Randweg en het bestemmingsplan hiervoor is het noodzakelijk de bomen binnen het plangebied in beeld te brengen.

Deze rapportage kan tevens gebruikt worden als basis voor eventuele vervolgonderzoeken (boomeffectanalyse, verplantingsonderzoek of beoordeling conditie en vitaliteit) en als onderbouwing dienen voor een eventuele kapaanvraag en bepalen van de herplantplicht of financiële compensatie.

Methode van waardering

De bomen en overige houtopstanden zijn binnen de bestaande situatie beoordeeld op de maatschappelijke waarde van de bomen (de beeldbepalendheid). Hierbij spelen de volgende aspecten een rol:

- plaats in de ruimtelijke structuur;
- plaats in de ecologische structuur;
- zichtbaarheid vanaf openbaar terrein;
- omvang en/of ouderdom;
- cultuurhistorische waarde;
- dendrologische waarde;
- educatieve waarde;
- toekomstwaarde.

Definitie en wijze van waardering van bovenstaande criteria hebben plaatsgevonden volgens de beleidsregels behorende bij de Bomenverordening gemeente Doetinchem (bijlageA).

Aan de hand van bestaand beleid en de waardering zijn de bomen in 4 groepen te verdelen:

- bijzonder bomen;
- waardevolle bomen – in te passen;
- waardevolle bomen – streven naar inpassing;
- overige bomen.

Opbouw rapportage

Hierna zijn in de rapportage 7 overzichtskaarten opgenomen.

- overzichtskaart met boomnummering en boomwaardering. De nummering komt overeen met het inventarisatieblad opgenomen in bijlage B; de exacte boomwaardering is weergegeven in bijlage C.

Toelichting per categorie bomen

1. Bijzondere bomen

1.1 Algemeen:

Het betreft bomen die op stads- of wijkniveau beeldbepalend zijn vanwege hun grootte of ouderdom aangevuld met een betekenis op basis van cultuurhistorie, dendrologie of educatie. Vanuit het beleid genieten deze bomen een beschermde status en zullen ze opgenomen worden op de gemeentelijke bomenlijst. Ten aanzien van deze bomen gelden de volgende beleidsuitgangspunten:

- geen verlening van een kapvergunning; wordt alleen overwogen als sprake is van een zwaarwegend maatschappelijk belang of grote gevaarzetting en tegelijkertijd aanvaardbare alternatieve oplossing aantoonbaar ontbreken;
- duurzame inpassing in het uit te voeren werk op basis van een uitgebreide Boom Effect Analyse (BEA). Gestreefd dient te worden naar verbetering van de groeiplaatsomstandigheden in geval deze in de bestaande situatie onvoldoende of matig zijn. De kwaliteit van de groeiplaats dient minimaal gelijk te blijven.;
- In geval van aanleg-, bouw- of sloopactiviteiten binnen een straal van 10 meter uit het hart van de stam worden beschermende maatregelen opgelegd op basis van artikel 10 van de Bomenverordening gemeente Doetinchem;
- De bomen dienen duurzaam ingepast te worden in uit te voeren werken, waarbij gestreefd wordt dat alleen bij hoge uitzondering een kapvergunning verleend wordt. Er moet dan sprake zijn van zwaarwegend maatschappelijk belang of grote gevaarzetting.

1.2 Projectgebied:

Binnen het projectgebied bevinden zich 46 bijzondere bomen:

- 1 Aesculus hippocastanum (Terborgseweg nabij 119)
- 32 Tilia tomentosa (Rembrandtweg)
- 11 Tilia x europaea 'Euchlora' (Rembrandtweg)
- 2 Quercus robur (nabijheid Vijverlaan)

2. Waardevolle bomen – in te passen

2.1 Algemeen:

Het gaat hierbij om bomen die op lokaal niveau (buurt, straat) beeldbepalend zijn. Deze bomen scoren minimaal 50 punten op basis van ruimtelijke of ecologische structuur in combinatie met zichtbaarheid, toekomstwaarde en educatieve, dendrologisch of cultuurhistorische waarde. Ook kan het om bomen gaan die minder dan 50 punten scoren, maar wel als groot of oud getypeerd kunnen worden.

Voor deze bomen gelden de volgende beleidsuitgangspunten:

- in principe geen verlening van kapvergunning; kapvergunning is mogelijk als inpassing van de bomen in geval dit gevolgen heeft voor het werk als totaal welke niet in verhouding staan tot het belang van behoud van de boom; in geval van kap geldt een herplantplicht of financiële compensatie;
- duurzame inpassing in het uit te voeren werk op basis van een eenvoudige Boom Effect Analyse (BEA);
- in geval van aanleg-, bouw- of sloopactiviteiten binnen een straal van 10 meter uit het hart van de stam worden beschermende maatregelen opgelegd op basis van artikel 10 van de Bomenverordening gemeente Doetinchem.

2.2 Projectgebied:

Binnen het projectgebied zijn 17 bomen aanwezig die als waardevol betiteld zijn en ingepast dienen te worden:

- 17 acacia (Rembrandtweg)

3. Waardevolle bomen – streven naar inpassing

3.1 Algemeen:

Het gaat hierbij om bomen die op lokaal niveau (buurt, straat) in beperkte mate beeldbepalend zijn. Deze bomen scoren 40-49 punten op basis van ruimtelijke of ecologische structuur in combinatie met zichtbaarheid, toekomstwaarde en educatieve, dendrologische of cultuurhistorische waarde. Voor deze bomen gelden de volgende beleidsuitgangspunten:

- in principe is verlening van een kapvergunning mogelijk; in geval van kap geldt een herplantplicht of financiële compensatie;
- indien passend binnen de planontwikkeling streven naar duurzame inpassing in het uit te voeren werk op basis van een eenvoudige Boom Effect Analyse (BEA);
- in geval van aanleg-, bouw- of sloopactiviteiten binnen een straal van 10 meter uit het hart van de stam worden beschermende maatregelen opgelegd op basis van artikel 10 van de Bomenverordening gemeente Doetinchem.

3.2 Projectgebied:

Binnen het projectgebied vallen 48 bomen en 2 houtopstanden in de categorie waardevolle boom – streven naar inpassing:

- het betreft 24 eiken, 20 lindes, 3 kastanjes en 1 populier. De houtopstanden zijn de rotonde Ondernemingsweg en de strook bestaande uit eiken vanaf de Turfweg tot einde bebouwde kom (tussen fietspad en rijbaan). Zowel de conditie als de kwaliteit van de bomen is binnen de huidige situatie voldoende tot goed.

4. Overige bomen

4.1 Algemeen:

Het gaat hierbij om bomen die geen of een beperkte betekenis hebben voor de omgeving. Veelal gaat het om nog jonge bomen of bomen die een lage toekomstverwachting hebben dan wel geen deel uitmaken van een visuele of ecologische structuur. Voor deze categorie bomen gelden de volgende uitgangspunten:

- verlening van een kapvergunning is mogelijk; in geval van kap geldt alleen in specifieke gevallen een herplantplicht of financiële compensatie.

4.2 Projectgebied:

Binnen het projectgebied vallen 73 bomen en 8 houtopstanden in de categorie overige bomen.

- Het betreft 47 eiken, 15 kastanjes, 2 berken, 2 sierperen, 1 beuk, 1 es, 1 sierappel, 1 fijnspar, 1 douglas, 1 esdoorn, en 1 wilg.

Vervolgstappen

1. vergelijken schetsplan met hierin geprojecteerd de bestaande ingemeten bomen met ingemeten kroonprojectie;
2. uitvoeren Boom Effect Analyse (bij behoud van bomen): eenvoudig voor de bomen met een waardering < 40 punten; uitgebreid onderzoek voor de bomen met een waardering > of gelijk aan 40 punten. Indien nieuwe ontwikkelingen 10 meter of meer buiten de kroonprojectie van in te passen bomen plaatsvinden is een BEA niet nodig. Bepaling boomwaarde, voor de te behouden waardevolle bomen (boomwaardering van 40 punten) door een geregistreerd taxateur (NVTB);
3. indienen kapaanvraag;
4. opstellen boombeschermingsplan: tijdens de sloop, bouw en aanleg dienen de in te passen bomen beschermd te worden. Per locatie bepalen welke maatregelen noodzakelijk zijn en opnemen in het bestek.

BIJLAGE A: CRITERIA WAARDEBEPALING BOMEN

Bij beoordeling van een kapaanvraag wordt enerzijds naar de aspecten gekeken die pleiten voor het behoud van de boom en anderzijds naar de aspecten die juist reden (kunnen) zijn om de boom te kappen. Je kunt dus een onderscheid maken in de categorie Waardering en de categorie Overlast/belang aanvrager.

Aspecten van waardering

Om de waarde van een boom te bepalen, spelen de volgende aspecten een rol van betekenis:

1. Plaats in ruimtelijke structuur

Een boom scoort hierop als deze deel vormt van de architectonische hoofd- of nevenstructuur van het groen in de gemeente. Binnen de bebouwde kom dient hierbij in eerste instantie uitgegaan te worden van het groenstructuurplan (1992) en de bomennota (1998, geen formeel beleidsstuk). Buiten de bebouwde kom dient uitgegaan te worden van het landschapsbeleidsplan (1992). Indien het beleid niet of niet volledig is vastgesteld, kan in tweede instantie uitgegaan worden van het in praktijk gehanteerde beleid.

Onder hoofdstructuur vallen bomen die deel uit maken van boomstructuren die een *rol van betekenis* spelen op wijk- of stadsniveau. Voorbeelden hiervan zijn de Kennedylaan, Varsseveldseweg, Grevengoedlaan, Plattenburgstraat en de Kerkstraat. Bomen in parken vallen eveneens onder de hoofdstructuur.

Onder nevenstructuur vallen bomen die deel uit maken van boomstructuren die een *rol van betekenis* spelen op buurt- of straatniveau. Voorbeelden hiervan zijn Sikkeldreef, Steinlaan, Holterweg, Meester Lovinklaan en Pelgrimstraat.

In het boomstructuurplan (planning 2009) zal vastgelegd worden welke bomen op structuurniveau van belang zijn. Tot die tijd kan gebruik gemaakt worden van de bestaande beleidsstukken of door het raadplegen van de groenontwerper.

In principe zal een groot deel van de gemeentelijke bomen op dit criterium scoren. Van belang bij beoordeling is de tekst "*rol van betekenis*": de bomen moeten daadwerkelijk van belang zijn voor de structuurbeleving. Bomen scoren dus niet als het groen in de particuliere tuinen veel belangrijker is voor het groene karakter of als de bomen door vorm of slechte gezondheid nauwelijks de bedoelde functie vervullen.

Een voorbeeld hiervan is de boombeplanting in de Fazantlaan in Oosseld.

Bomen van particulieren zullen over het algemeen niet scoren op dit criterium. Alleen die locaties waar de bomen in particulieren tuinen essentieel zijn voor de groenbeleving in de straat vallen hieronder. Dit moet dan wel bij voorkeur als zodanig in een gemeentelijk beleidsplan opgenomen zijn. Voorbeeld hiervan is de Rekhemseweg (gedeelte kruising Dennenweg tot spoorovergang).

- STAAT IN HOOFDSTRUCTUUR	15 punten
- STAAT IN NEVENSTRUCTUUR	10 punten
- STAAT NIET IN GROENSTRUCTUUR	0 punten

2. Plaats in de ecologische structuur

De ecologische *meerwaarde* van een *individuele* boom is moeilijk te duiden. Alleen als de boom een deel vormt van een biotoop van zeldzame dier- of plantensoorten is een specifieke boom duidelijk als zodanig aan te wijzen. In dit geval zullen echter veelal de bepalingen van de Flora- en Faunawet (2002) van toepassing zijn en zal verlening van een kapvergunning überhaupt niet mogelijk zijn.

Wel is het mogelijk de meerwaarde van een boom te duiden, zodra deze een schakel is binnen een reeks van elementen die een ecologische structuur vormt. Hierbij kan bijvoorbeeld gedacht worden aan een vliegroute voor vleermuizen of vogels. Op termijn zullen deze structuren vastgelegd worden in een ecologisch structuurplan.

Voorbeelden van bomen die deel uitmaken van ecologische structuren zijn de Kennedylaan, beplanting langs de oude Spoorbaan, de Tweede Loolaan en de Korte Huitinkstraat.

Bij twijfel overleg met de ecologisch beleidsmedewerker.

Bomen van particulieren zullen over het algemeen niet scoren op dit criterium. Alleen die locaties waar de bomen in particulieren tuinen essentieel zijn voor doorgaande ecologische structuren vallen hieronder. Dit moet dan wel bij voorkeur als zodanig in een gemeentelijk beleidsplan opgenomen zijn.

- ONDERDEEL ECOLOGISCHE STRUCTUUR 10 punten
- GEEN ONDERDEEL ECOLOGISCHE STRUCTUUR 0 punten

3. Zichtbaarheid

Het belang van een boom voor het stads- en landschapsbeeld en zijn esthetische waarde (beeldbepalendheid) is direct gekoppeld aan de mate waarin de boom zichtbaar is.

Een boom wordt goed zichtbaar geacht als meer dan de helft van zijn silhouet zichtbaar is vanaf enige plek op openbaar terrein. De boom heet nauwelijks zichtbaar als minder dan 5% van zijn silhouet zichtbaar is van enige plek op openbaar terrein. In de tussenliggende situaties heet de boom redelijk zichtbaar.

- > 50% ZICHTBAAR VANAF OPENBAAR TERREIN 15 punten
- 5-50% ZICHTBAAR VANAF OPENBAAR TERREIN 5 punten
- < 5% ZICHTBAAR VANAF OPENBAAR TERREIN 0 punten

4. Omvang en/of leeftijd

De omvang en/of leeftijd van een boom kunnen bijdragen aan de waarde van de boom voor zijn omgeving (beeldbepalendheid, wetenschappelijke waarde). Het heeft geen zin hier vaste grenzen van omvang of leeftijd aan toe te kennen, omdat een bijzondere omvang of leeftijd soortafhankelijk is en altijd gerelateerd moet worden aan de omgeving.

Bomen die uitzonderlijk of zeer groot of oud zijn, worden in veel gevallen vermeld op de Lijst met Bijzondere bomen.

Deze bomen zijn volgens apart vastgestelde criteria en procedure als zodanig aangewezen. Voor deze bomen wordt in principe geen kapvergunning verleend en moet een aparte procedure gevolgd worden.

Voor de overige bomen geldt dat indien de boom ten opzichte van de soort en/of ten opzichte van de directe omgeving een grote omvang en/of leeftijd heeft maximaal scoort.

- GROTE /OUDE BOOM TOV SOORT OF OMGEVING 15 punten
- GEEN GROTE/OUDE BOOM TOV SOORT OF OMGEVING 0 punten

5. Cultuurhistorische waarde

Een boom is cultuurhistorisch bijzonder als deze een rol van betekenis speelt in de geschiedenis van zijn omgeving. Te denken valt aan bomen die herinneren aan gebeurtenissen of bomen die een bepaald punt markeren.

Onder cultuurhistorisch waardevol vallen bomen die herinneren aan een bepaalde gebeurtenis, bomen die deel uitmaken van een monumentale omgeving dan wel bomen die aanwezig zijn in de cultuurhistorische context.

Onder cultuurhistorisch relict vallen bomen die nog resteren van een historisch waardevol landschap of terrein, maar waarbij in de huidige situatie de historische context ontbreekt.

- CULTUURHISTORISCH WAARDEVOL 10 punten
- CULTUURHISTORISCH RELICT 5 punten
- CULTUURHISTORISCH NIET VAN BELANG 0 punten

NB

Dit criterium is volledigheidshalve opgenomen. In de praktijk zijn de bomen die hierop scoren over het algemeen reeds aangewezen als Bijzondere boom en zijn deze richtlijnen niet van toepassing.

6. Dendrologische waarde

Een boom scoort op dit criterium als deze volgens de vakliteratuur als zeldzaam in Nederland beschouwd moet worden. Deze bomen zijn van belang uit oogpunt van genenreservoir/zaadgaard of hebben vanuit de dendrologische professie een meerwaarde. Hieraan toegevoegd zijn de boomsoorten die binnen de gemeente zeldzaam zijn (komen minder dan 10 exemplaren voor).

Alle boomsoorten die als dendrologisch waardevol aangemerkt dienen te worden zijn vermeld in bijlage A.

- DENDROLOGISCH WAARDEVOL 10 punten
- GEEN DENDROLOGISCHE WAARDE 0 punten

7. Educatieve waarde

Een boom wordt beschouwd als educatief bijzonder als hij aanwezig is op een terrein met een educatieve functie. Hierbij gaat het bijvoorbeeld om een school, kinderboerderij of arboretum.

- | | |
|----------------------------|-----------|
| - EDUCATIEF BIJZONDER | 10 punten |
| - EDUCATIEF NIET BIJZONDER | 0 punten |

8. Toekomstwaarde.

Alle eerder genoemde waarden als plaats in ruimtelijke structuur, ecologische structuur, zichtbaarheid, omvang/leeftijd, cultuurhistorische waarde, dendrologische waarde en educatieve waarde moeten gezien worden in een toekomstperspectief.

Hierbij spelen begrippen als groeiplaatsomstandigheden, mechanische gebreken en aantastingen, conditie en vitaliteit een belangrijke rol. Aan bomen die nog lange tijd een bijdrage kunnen leveren aan de omgeving wordt een meerwaarde toegekend.

Om de toekomstwaarde van een boom te bepalen wordt door middel van een visuele controle gekeken naar a. de ondergronds en bovengronds beschikbare groei ruimte voor een ongehinderd functioneren van respectievelijk het wortelgestel en de boomkroon; b. houtmechanische gebreken (bv. (te) zware gesteltakken, holtes, inrotting) en parasitaire aantastingen die kunnen leiden tot gevaarstelling; c. conditie (bladzetting, taksterfte); d. vitaliteit (scheutlengte).

Op basis van deze inspectie wordt de toekomstwaarde uitgedrukt in een restlevensduur verwachting.

De eventueel voorgenomen aanleg of aanpassing van een bouwkundig of civieltechnisch werk wordt *niet* in de levensverwachting betrokken.

Bomen krijgen een restlevensduur verwachting van minder dan 10 jaar als een gebrek aan ondergrondse en/of bovengrondse ruimte optreedt in combinatie met het onvoldoende scores op één van de aspecten genoemd onder b. , c. of d ofwel zeer laag scores op b., c. of d.

Bomen krijgen een restlevensduur verwachting van 10 tot 20 jaar als ze onvoldoende scores op b., c. of d.

Alle overige bomen krijgen een restlevensduur verwachting van meer dan 20 jaar.

- | | |
|---|-----------|
| - RESTLEVENSDUUR VERWACHTING MEER DAN 20 JAAR | 15 punten |
| - RESTLEVENSDUUR VERWACHTING VAN 10-20 JAAR | 10 punten |
| - RESTLEVENSDUUR VERWACHTING VAN MINDER DAN 10 JAAR | 0 punten |

BIJLAGE B: INVENTARISATIEBLAD

Nr.	Boomsort	Diameter Borst Hoogte (cm)	Boom- waardering	Opmerkingen	Groepnummer boomwaardering	Verplantbaar
1	Tilia x europaea	5-10	45	jonge aanplant	1	ja
2	Tilia x europaea	5-10	45	jonge aanplant	1	ja
3	Tilia x europaea	5-10	45	jonge aanplant	1	ja
4	Tilia x europaea	5-10	45	jonge aanplant	1	ja
5	Tilia x europaea	5-10	45	jonge aanplant	1	ja
6	Tilia x europaea	5-10	45	jonge aanplant	1	ja
7	Tilia x europaea	5-10	45	jonge aanplant	1	ja
8	Tilia x europaea	5-10	45	jonge aanplant	1	ja
9	Tilia cordata	5-10	40	jonge aanplant	2	ja
10	Tilia cordata	5-10	40	jonge aanplant	2	ja
11	Tilia cordata	5-10	40	jonge aanplant	2	ja
12	Tilia cordata	5-10	40	jonge aanplant	2	ja
13	Tilia cordata	5-10	40	jonge aanplant	2	ja
14	Tilia cordata	5-10	40	jonge aanplant	2	ja
15	Tilia cordata	5-10	40	jonge aanplant	2	ja
16	Tilia cordata	5-10	40	jonge aanplant	2	ja
17	Tilia tomentosa	30-35	45		3	
18	Tilia tomentosa	30-35	45		3	
19	Tilia tomentosa	30-35	45		3	
20	Aesculus hipp.	5-10	30	jonge aanplant	4	ja
21	Aesculus hipp.	5-10	30	jonge aanplant	4	ja
22	Aesculus hipp.	5-10	30	jonge aanplant	4	ja
23	Aesculus hipp.	5-10	30	jonge aanplant	4	ja
24	Aesculus hipp.	5-10	30	jonge aanplant	4	ja
25	Aesculus hipp.	5-10	30	jonge aanplant	4	ja
26	Aesculus hipp.	5-10	30	jonge aanplant	4	ja
27	Aesculus hipp.	5-10	30	jonge aanplant	4	ja
28	Aesculus hipp.	5-10	30	jonge aanplant	4	ja
29	Aesculus hipp.	5-10	30	jonge aanplant	4	ja
30	Aesculus hipp.	5-10	30	jonge aanplant	4	ja
31	Aesculus hipp.	5-10	30	jonge aanplant	4	ja
32	Aesculus hipp.	5-10	30	jonge aanplant	4	ja
33	Aesculus hipp.	85	nvt	Bijzondere boom		
34	Aesculus hipp.	70	45		5	
35	Fraxinus excelsior	42	30		6	
36	Fagus sylvatica	32	30		6	
37	Betula pendula	15	25		7	
38	Betula pendula	15	25		7	
39	Salix	15	25		7	
40	Tilia tomentosa	60-65	nvt	Bijzondere boom		
41	Tilia tomentosa	60-65	nvt	Bijzondere boom		
42	Tilia tomentosa	60-65	nvt	Bijzondere boom		
43	Tilia tomentosa	60-65	nvt	Bijzondere boom		

Nr.	Boomsoort	Diameter Borst Hoogte (cm)	Boom- waardering	Opmerkingen	Groepnummer boomwaardering	Verplantbaar
44	Tilia tomentosa	60-65	nvt	Bijzondere boom		
45	Tilia tomentosa	60-65	nvt	Bijzondere boom		
46	Tilia tomentosa	60-65	nvt	Bijzondere boom		
47	Tilia tomentosa	60-65	nvt	Bijzondere boom		
48	Tilia tomentosa	60-65	nvt	Bijzondere boom		
49	Tilia tomentosa	60-65	nvt	Bijzondere boom		
50	Tilia tomentosa	60-65	nvt	Bijzondere boom		
51	Tilia tomentosa	60-65	nvt	Bijzondere boom		
52	Tilia tomentosa	60-65	nvt	Bijzondere boom		
53	Tilia tomentosa	60-65	nvt	Bijzondere boom		
54	Tilia tomentosa	60-65	nvt	Bijzondere boom		
55	Tilia tomentosa	60-65	nvt	Bijzondere boom		
56	Tilia tomentosa	60-65	nvt	Bijzondere boom		
57	Tilia tomentosa	60-65	nvt	Bijzondere boom		
58	Tilia tomentosa	60-65	nvt	Bijzondere boom		
59	Tilia tomentosa	60-65	nvt	Bijzondere boom		
60	Tilia tomentosa	60-65	nvt	Bijzondere boom		
61	Tilia tomentosa	60-65	nvt	Bijzondere boom		
62	Tilia tomentosa	60-65	nvt	Bijzondere boom		
63	Tilia tomentosa	60-65	nvt	Bijzondere boom		
64	Tilia tomentosa	60-65	nvt	Bijzondere boom		
65	Tilia tomentosa	60-65	nvt	Bijzondere boom		
66	Tilia tomentosa	60-65	nvt	Bijzondere boom		
67	Tilia tomentosa	60-65	nvt	Bijzondere boom		
68	Tilia tomentosa	60-65	nvt	Bijzondere boom		
69	Tilia tomentosa	60-65	nvt	Bijzondere boom		
70	Tilia tomentosa	60-65	nvt	Bijzondere boom		
71	Tilia tomentosa	60-65	nvt	Bijzondere boom		
72	Tilia x eur. 'Euchlora'	40-45	nvt	Bijzondere boom		
73	Tilia x eur. 'Euchlora'	40-45	nvt	Bijzondere boom		
74	Tilia x eur. 'Euchlora'	40-45	nvt	Bijzondere boom		
75	Tilia x eur. 'Euchlora'	40-45	nvt	Bijzondere boom		
76	Aesculus carnea	65	40		8	
77	Aesculus carnea	65	40		8	
78	Tilia x eur. 'Euchlora'	45-50	nvt	Bijzondere boom / geknot		
79	Tilia x eur. 'Euchlora'	45-50	nvt	Bijzondere boom / geknot		
80	Tilia x eur. 'Euchlora'	45-50	nvt	Bijzondere boom / geknot		
81	Tilia x eur. 'Euchlora'	45-50	nvt	Bijzondere boom / geknot		
82	Tilia x eur. 'Euchlora'	45-50	nvt	Bijzondere boom / geknot		

Nr.	Boomsoort	Diameter Borst Hoogte (cm)	Boom- waardering	Opmerkingen	Groepnummer boomwaardering	Verplantbaar
83	Tilia x eur. 'Euchlora'	45-50	nvt	Bijzondere boom / geknot		
84	Tilia x eur. 'Euchlora'	45-50	nvt	Bijzondere boom / geknot		
85	Tilia x eur. 'Euchlora'	65	45		9	
86	Robinia psuedoacacia	55-60	50		10	
87	Robinia psuedoacacia	55-60	50		10	
88	Robinia psuedoacacia	55-60	50		10	
89	Robinia psuedoacacia	55-60	50		10	
90	Robinia psuedoacacia	55-60	50		10	
91	Robinia psuedoacacia	55-60	50		10	
92	Robinia psuedoacacia	55-60	50		10	
93	Robinia psuedoacacia	55-60	50		10	
94	Robinia psuedoacacia	55-60	50		10	
95	Robinia psuedoacacia	55-60	50		10	
96	Robinia psuedoacacia	55-60	50		10	
97	Robinia psuedoacacia	55-60	50		10	
98	Robinia psuedoacacia	55-60	50		10	
99	Robinia psuedoacacia	55-60	50		10	
100	Robinia psuedoacacia	55-60	50		10	
101	Robinia psuedoacacia	55-60	50		10	
102	Robinia psuedoacacia	55-60	50		10	
103	Aesculus hipp.	55	30		11	
104	Aesculus hipp.	55	30		11	
105	Quercus robur	80	nvt	Bijzondere boom		
106	Quercus robur	65	nvt	Bijzondere boom		
107	Populus x canadensis	70	40		13	
108	Quercus robur	45-60	35		14	
109	Quercus robur	45-60	35		14	
110	Quercus robur	45-60	35		14	
111	Quercus robur	45-60	35		14	
112	Acer pseudoplatanus	20	25		15	
113	Quercus robur	30	25		15	
114	Quercus robur	50	30	uitgescheurde plakoksel	16	
115	Quercus robur	40-45	30		17	
116	Quercus robur	40-45	30		17	
117	Quercus robur	40-45	30		17	
118	Quercus robur	40-45	30		17	
119	Quercus robur	40-45	30		17	
120	Quercus robur	40-45	30		17	
121	Quercus robur	40-45	30		17	
122	Quercus robur	40-45	30		17	
123	Quercus robur	40-45	30		17	
124	Quercus robur	40-45	30		17	

Nr.	Boomsoort	Diameter Borst Hoogte (cm)	Boom- waardering	Opmerkingen	Groepnummer boomwaardering	Verplantbaar
125	Quercus robur	40-45	30		17	
126	Pseudotsuga menziesii	36	25		18	
127	Picea abies	34	25		18	
128	Pyrus	27	35		19	
129	Pyrus	34	35		19	
130	Malus	40	35		19	
131	Quercus robur	30	30		20	
132	Quercus robur	45	30		21	
133	Quercus robur	45	30		21	
134	Quercus robur	45	30		21	
135	Quercus robur	20	30		22	
136	Quercus robur	75	45		23	
137	Quercus robur	75	45		23	
138	Quercus robur	75	45		23	
139	Quercus robur	60	30		24	
140	Quercus robur	35	30		24	
141	Quercus robur	50	45		25	
142	Quercus robur	20	45		26	
143	Quercus robur	20	45		26	
144	Quercus robur	20	45		26	
145	Quercus robur	65	45		27	
146	Quercus robur	65	45		27	
147	Quercus robur	65	45		27	
148	Quercus robur	45-50	30		28	
149	Quercus robur	45-50	30		28	
150	Quercus robur	45-50	30		28	
151	Quercus robur	45-50	30		28	
152	Quercus robur	45-50	30		28	
153	Quercus robur	45-50	30		28	
154	Quercus robur	45-50	30		28	
155	Quercus robur	45-50	30		28	
156	Quercus robur	45-50	30		28	
157	Quercus robur	45-50	30		28	
158	Quercus robur	45-50	30		28	
159	Quercus robur	30	30		29	
160	Quercus robur	35	30		29	
161	Quercus robur	55	30		29	
162	Quercus robur	55	30		29	
163	Quercus robur	60	40		30	
164	Quercus robur	60	40		30	
165	Quercus rubra	60	40		30	
166	Quercus rubra	60	40		30	
167	Quercus robur	30	45		31	
168	Quercus robur	30	45		31	
169	Quercus palustris	40	40		32	

Nr.	Boomsoort	Diameter Borst Hoogte (cm)	Boom- waardering	Opmerkingen	Groepnummer boomwaardering	Verplantbaar
170	Quercus palustris	40	40		32	
171	Quercus robur	45	40		32	
172	Quercus robur	45	40		32	
173	Quercus robur	45	40		32	
174	Quercus palustris	40	25	matige conditie	33	
175	Quercus palustris	40	25	matige conditie	33	
176	Quercus palustris	27	45		34	
177	Quercus robur	55	45		34	
178	Quercus robur	45-50	30		35	
179	Quercus robur	45-50	30		35	
180	Quercus robur	45-50	30		35	
181	Quercus robur	45-50	30		35	
182	Quercus robur	45-50	30		35	
183	Quercus robur	45-50	30		35	
184	Quercus robur	60	40		36	
A	Carpinus betulus 4x	5-10	45	Rotonde	A	
	Acer platanoides	5-10				
B	Pinus	28	25		B	
	Coniferen 3x	15-25				
	Fagus sylvatica	21				
	Douglas	25-30		dood		
C	Robinia ps. 12x	15-25	25	opslag	B	
D	Betula pendula 30x	25	25	opslag	B	
E	Populus x canescens 15x	15-20	25	opslag	B	
F	Populus x canescens 9x	20-25	25		B	
G	Quercus robur 40x	25-30	25		B	
	Corylus 2x	25-30				
	Prunus 2x	25-30				
H	Salix 9x	40-45	25		B	
	Alnus glutinosa	40-45				
	Populus x canescens	40-45				
I	Quercus robur 22x	40-45	25		B	
	Prunus	40-45				
	Alnus glutinosa 2x	40-45				
J	Quercus robur	25-35	40	totaal 156 stuks	C	
	Alnus	25-35				
	Betula	25-35				

BIJLAGE C: BOOMWAARDERING

Kapaanvraag Belang boom	Categorie	Score	Groepnummer					
			1	2	3	4	5	
1. Plaats in ruimtelijke structuur								
	- staat in hoofdstructuur	15	15		15			
	- staat in nevenstructuur	10		10				
	- staat niet in groenstructuur	0				0	0	
2. Plaats in ecologische structuur								
	- onderdeel ecologische structuur	10						
	- geen onderdeel ecologische structuur	0	0	0	0	0	0	0
3. Zichtbaarheid								
	- >50% zichtbaar vanaf openbaar terrein	15	15	15	15	15	15	
	- 5-50% zichtbaar vanaf openbaar terrein	5						
	- < 5% zichtbaar vanaf openbaar terrein	0						
4. Omvang en/of leeftijd								
	- grote/oude boom (dan wel t.o.v. soort of omgeving)	15						15
	- geen grote/oude boom t.o.v. soort of omgeving	0	0	0	0	0	0	0
5. Cultuurhistorische waarde								
	- cultuurhistorisch waardevol	10						
	- cultuurhistorisch relict	5						
	- cultuurhistorisch niet van belang	0	0	0	0	0	0	0
6. Dendrologische waarde								
	- dendrologisch waardevol	10						
	- geen dendrologische waarde	0	0	0	0	0	0	0
7. Educatieve waarde								
	- educatief bijzonder	10						
	- educatief niet bijzonder	0	0	0	0	0	0	0
8. Toekomstwaarde								
	- restlevensduur verwachting meer dan 20 jaar	15	15	15	15	15	15	15
	- restlevensduur verwachting 10-20 jaar	10						
	- restlevensduur verwachting minder dan 10 jaar	0						
Totaal waardering	<i>Advies</i>		45	40	45	30	45	

Kapaanvraag Belang boom	Categorie	Score	Groepnummer				
			6	7	8	9	10
1. Plaats in ruimtelijke structuur	- staat in hoofdstructuur	15					
	- staat in nevenstructuur	10			10		10
	- staat niet in groenstructuur	0	0	0			0
2. Plaats in ecologische structuur	- onderdeel ecologische structuur	10					
	- geen onderdeel ecologische structuur	0	0	0	0	0	0
3. Zichtbaarheid	- >50% zichtbaar vanaf openbaar terrein	15	15	15	15	15	15
	- 5-50% zichtbaar vanaf openbaar terrein	5					
	- < 5% zichtbaar vanaf openbaar terrein	0					
4. Omvang en/of leeftijd	- grote/oude boom (dan wel t.o.v. soort of omgeving)	15					15 15
	- geen grote/oude boom t.o.v. soort of omgeving	0	0	0	0		
5. Cultuurhistorische waarde	- cultuurhistorisch waardevol	10					
	- cultuurhistorisch relict	5					
	- cultuurhistorisch niet van belang	0	0	0	0	0	0
6. Dendrologische waarde	- dendrologisch waardevol	10					
	- geen dendrologische waarde	0	0	0	0	0	0
7. Educatieve waarde	- educatief bijzonder	10					
	- educatief niet bijzonder	0	0	0	0	0	0
8. Toekomstwaarde	- restlevensduur verwachting meer dan 20 jaar	15	15		15		15
	- restlevensduur verwachting 10-20 jaar	10		10			10
	- restlevensduur verwachting minder dan 10 jaar	0					
Totaal waardering	<i>Advies</i>		30	25	40	45	50

Kapaanvraag Belang boom	Categorie	Score	Groepnummer				
			11	12	13	14	15
1. Plaats in ruimtelijke structuur	- staat in hoofdstructuur	15					
	- staat in nevenstructuur	10					
	- staat niet in groenstructuur	0	0	0	0	0	0
2. Plaats in ecologische structuur	- onderdeel ecologische structuur	10					
	- geen onderdeel ecologische structuur	0	0	0	0	0	0
3. Zichtbaarheid	- >50% zichtbaar vanaf openbaar terrein	15	15	15	15	15	
	- 5-50% zichtbaar vanaf openbaar terrein	5					
	- < 5% zichtbaar vanaf openbaar terrein	0					
4. Omvang en/of leeftijd	- grote/oude boom (dan wel t.o.v. soort of omgeving)	15		15			
	- geen grote/oude boom t.o.v. soort of omgeving	0	0		0	0	0
5. Cultuurhistorische waarde	- cultuurhistorisch waardevol	10		10			
	- cultuurhistorisch relict	5					
	- cultuurhistorisch niet van belang	0	0	0	0	0	0
6. Dendrologische waarde	- dendrologisch waardevol	10					
	- geen dendrologische waarde	0	0	0	0	0	0
7. Educatieve waarde	- educatief bijzonder	10					
	- educatief niet bijzonder	0	0	0	0	0	0
8. Toekomstwaarde	- restlevensduur verwachting meer dan 20 jaar	15	15				
	- restlevensduur verwachting 10-20 jaar	10		10	10	10	
	- restlevensduur verwachting minder dan 10 jaar	0					
Totaal waardering	<i>Advies</i>	30	40	35	25		

Kapaanvraag Belang boom	Categorie	Score	Groepnummer							
			16	17	18	19	20			
1. Plaats in ruimtelijke structuur										
	- staat in hoofdstructuur	15								
	- staat in nevenstructuur	10								
	- staat niet in groenstructuur	0	0	0	0	0	0	0	0	0
2. Plaats in ecologische structuur										
	- onderdeel ecologische structuur	10								
	- geen onderdeel ecologische structuur	0	0	0	0	0	0	0	0	0
3. Zichtbaarheid										
	- >50% zichtbaar vanaf openbaar terrein	15	15	15	15	15	15	15	15	15
	- 5-50% zichtbaar vanaf openbaar terrein	5								
	- < 5% zichtbaar vanaf openbaar terrein	0								
4. Omvang en/of leeftijd										
	- grote/oude boom (dan wel t.o.v. soort of omgeving)	15	15							
	- geen grote/oude boom t.o.v. soort of omgeving	0		0	0	0	0	0	0	0
5. Cultuurhistorische waarde										
	- cultuurhistorisch waardevol	10								
	- cultuurhistorisch relict	5					5			
	- cultuurhistorisch niet van belang	0	0	0	0	0	0	0	0	0
6. Dendrologische waarde										
	- dendrologisch waardevol	10								
	- geen dendrologische waarde	0	0	0	0	0	0	0	0	0
7. Educatieve waarde										
	- educatief bijzonder	10								
	- educatief niet bijzonder	0	0	0	0	0	0	0	0	0
8. Toekomstwaarde										
	- restlevensduur verwachting meer dan 20 jaar	15		15		15	15	15	15	15
	- restlevensduur verwachting 10-20 jaar	10				10				
	- restlevensduur verwachting minder dan 10 jaar	0	0							
Totaal waardering	<i>Advies</i>		30	30	25	35	30			

Kapaanvraag Belang boom	Categorie	Score	Groepnummer				
			21	22	23	24	25
1. Plaats in ruimtelijke structuur	- staat in hoofdstructuur	15					15
	- staat in nevenstructuur	10					
	- staat niet in groenstructuur	0	0	0	0	0	0
2. Plaats in ecologische structuur	- onderdeel ecologische structuur	10					
	- geen onderdeel ecologische structuur	0	0	0	0	0	0
3. Zichtbaarheid	- >50% zichtbaar vanaf openbaar terrein	15	15	15	15	15	15
	- 5-50% zichtbaar vanaf openbaar terrein	5					
	- < 5% zichtbaar vanaf openbaar terrein	0					
4. Omvang en/of leeftijd	- grote/oude boom (dan wel t.o.v. soort of omgeving)	15			15		
	- geen grote/oude boom t.o.v. soort of omgeving	0	0	0	0	0	0
5. Cultuurhistorische waarde	- cultuurhistorisch waardevol	10					
	- cultuurhistorisch relict	5					
	- cultuurhistorisch niet van belang	0	0	0	0	0	0
6. Dendrologische waarde	- dendrologisch waardevol	10					
	- geen dendrologische waarde	0	0	0	0	0	0
7. Educatieve waarde	- educatief bijzonder	10					
	- educatief niet bijzonder	0	0	0	0	0	0
8. Toekomstwaarde	- restlevensduur verwachting meer dan 20 jaar	15	15	15	15	15	15
	- restlevensduur verwachting 10-20 jaar	10					
	- restlevensduur verwachting minder dan 10 jaar	0					
Totaal waardering	<i>Advies</i>		30	30	45	30	45

Kapaanvraag Belang boom	Categorie	Score	Groepnummer					
			26	27	28	29	30	
1. Plaats in ruimtelijke structuur	- staat in hoofdstructuur	15	15	15				
	- staat in nevenstructuur	10					10	
	- staat niet in groenstructuur	0			0	0		
2. Plaats in ecologische structuur	- onderdeel ecologische structuur	10						
	- geen onderdeel ecologische structuur	0	0	0	0	0	0	0
3. Zichtbaarheid	- >50% zichtbaar vanaf openbaar terrein	15	15	15	15	15	15	
	- 5-50% zichtbaar vanaf openbaar terrein	5						
	- < 5% zichtbaar vanaf openbaar terrein	0						
4. Omvang en/of leeftijd	- grote/oude boom (dan wel t.o.v. soort of omgeving)	15						
	- geen grote/oude boom t.o.v. soort of omgeving	0	0	0	0	0	0	0
5. Cultuurhistorische waarde	- cultuurhistorisch waardevol	10						
	- cultuurhistorisch relict	5						
	- cultuurhistorisch niet van belang	0	0	0	0	0	0	0
6. Dendrologische waarde	- dendrologisch waardevol	10						
	- geen dendrologische waarde	0	0	0	0	0	0	0
7. Educatieve waarde	- educatief bijzonder	10						
	- educatief niet bijzonder	0	0	0	0	0	0	0
8. Toekomstwaarde	- restlevensduur verwachting meer dan 20 jaar	15	15	15	15	15	15	
	- restlevensduur verwachting 10-20 jaar	10						
	- restlevensduur verwachting minder dan 10 jaar	0						
Totaal waardering	<i>Advies</i>		45	45	30	30	40	

Kapaanvraag Belang boom	Categorie	Score	Groepnummer					
			31	32	33	34	35	
1. Plaats in ruimtelijke structuur	- staat in hoofdstructuur	15	15			15		
	- staat in nevenstructuur	10		10	10			
	- staat niet in groenstructuur	0						0
2. Plaats in ecologische structuur	- onderdeel ecologische structuur	10						
	- geen onderdeel ecologische structuur	0	0	0	0	0	0	0
3. Zichtbaarheid	- >50% zichtbaar vanaf openbaar terrein	15	15	15	15	15	15	
	- 5-50% zichtbaar vanaf openbaar terrein	5						
	- < 5% zichtbaar vanaf openbaar terrein	0						
4. Omvang en/of leeftijd	- grote/oude boom (dan wel t.o.v. soort of omgeving)	15						
	- geen grote/oude boom t.o.v. soort of omgeving	0	0	0	0	0	0	0
5. Cultuurhistorische waarde	- cultuurhistorisch waardevol	10						
	- cultuurhistorisch relict	5						
	- cultuurhistorisch niet van belang	0	0	0	0	0	0	0
6. Dendrologische waarde	- dendrologisch waardevol	10						
	- geen dendrologische waarde	0	0	0	0	0	0	0
7. Educatieve waarde	- educatief bijzonder	10						
	- educatief niet bijzonder	0	0	0	0	0	0	0
8. Toekomstwaarde	- restlevensduur verwachting meer dan 20 jaar	15	15	15		15	15	
	- restlevensduur verwachting 10-20 jaar	10						
	- restlevensduur verwachting minder dan 10 jaar	0				0		
Totaal waardering	<i>Advies</i>		45	40	25	45	30	

Kapaanvraag			Groepnummer
Belang boom	Categorie	Score	36
1. Plaats in ruimtelijke structuur	- staat in hoofdstructuur	15	
	- staat in nevenstructuur	10	10
	- staat niet in groenstructuur	0	
2. Plaats in ecologische structuur	- onderdeel ecologische structuur	10	
	- geen onderdeel ecologische structuur	0	0
3. Zichtbaarheid	- >50% zichtbaar vanaf openbaar terrein	15	15
	- 5-50% zichtbaar vanaf openbaar terrein	5	
	- < 5% zichtbaar vanaf openbaar terrein	0	
4. Omvang en/of leeftijd	- grote/oude boom (dan wel t.o.v. soort of omgeving)	15	
	- geen grote/oude boom t.o.v. soort of omgeving	0	0
5. Cultuurhistorische waarde	- cultuurhistorisch waardevol	10	
	- cultuurhistorisch relict	5	
	- cultuurhistorisch niet van belang	0	0
6. Dendrologische waarde	- dendrologisch waardevol	10	
	- geen dendrologische waarde	0	0
7. Educatieve waarde	- educatief bijzonder	10	
	- educatief niet bijzonder	0	0
8. Toekomstwaarde	- restlevensduur verwachting meer dan 20 jaar	15	15
	- restlevensduur verwachting 10-20 jaar	10	
	- restlevensduur verwachting minder dan 10 jaar	0	
Totaal waardering	<i>Advies</i>		40

Kapaanvraag Belang boom	Categorie	Score	Groepnummer		
			A	B	C
1. Plaats in ruimtelijke structuur	- staat in hoofdstructuur	15	15		15
	- staat in nevenstructuur	10			
	- staat niet in groenstructuur	0		0	
2. Plaats in ecologische structuur	- onderdeel ecologische structuur	10			
	- geen onderdeel ecologische structuur	0	0	0	0
3. Zichtbaarheid	- >50% zichtbaar vanaf openbaar terrein	15	15	15	15
	- 5-50% zichtbaar vanaf openbaar terrein	5			
	- < 5% zichtbaar vanaf openbaar terrein	0			
4. Omvang en/of leeftijd	- grote/oude boom (dan wel t.o.v. soort of omgeving)	15			
	- geen grote/oude boom t.o.v. soort of omgeving	0	0	0	0
5. Cultuurhistorische waarde	- cultuurhistorisch waardevol	10			
	- cultuurhistorisch relict	5			
	- cultuurhistorisch niet van belang	0	0	0	0
6. Dendrologische waarde	- dendrologisch waardevol	10			
	- geen dendrologische waarde	0	0	0	0
7. Educatieve waarde	- educatief bijzonder	10			
	- educatief niet bijzonder	0	0	0	0
8. Toekomstwaarde	- restlevensduur verwachting meer dan 20 jaar	15	15		
	- restlevensduur verwachting 10-20 jaar	10		10	10
	- restlevensduur verwachting minder dan 10 jaar	0			
Totaal waardering	<i>Advies</i>		45	25	40

BIJLAGE D: FOTO'S



Bijzondere lindes (nr. 40 tm 71)



Groep 10: Valse acacia's



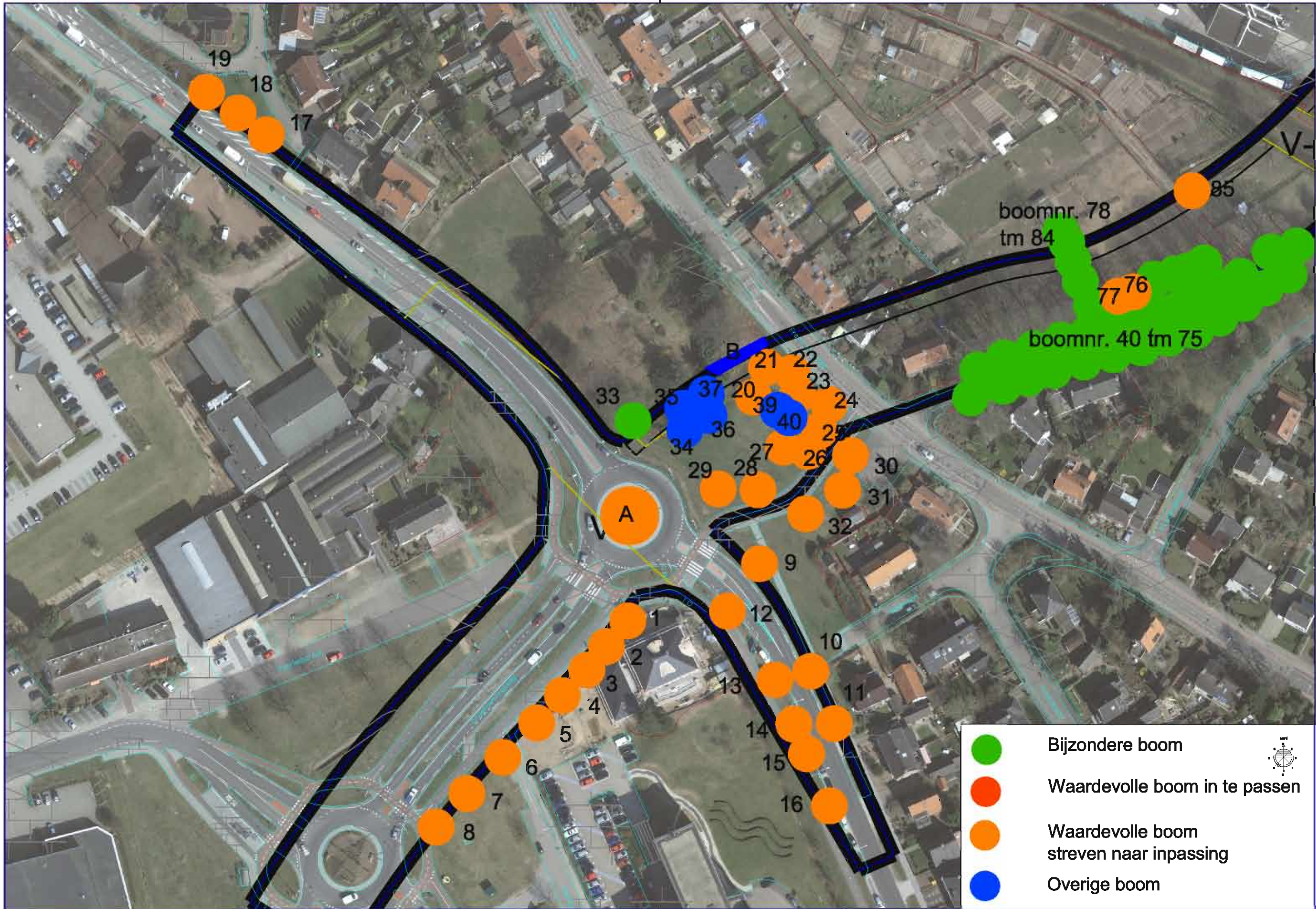
Groep 12: Eiken








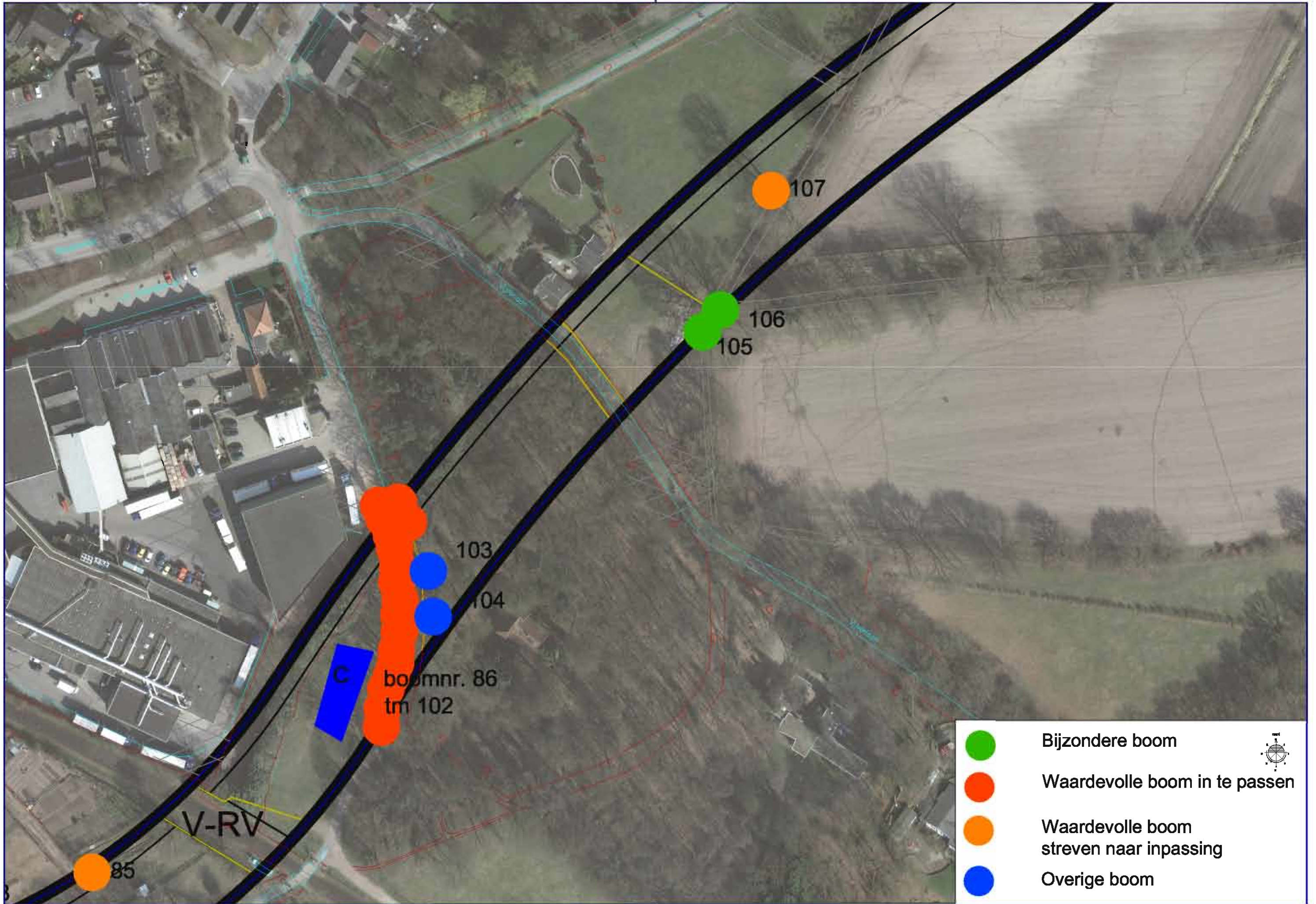
Groep 13: Populier



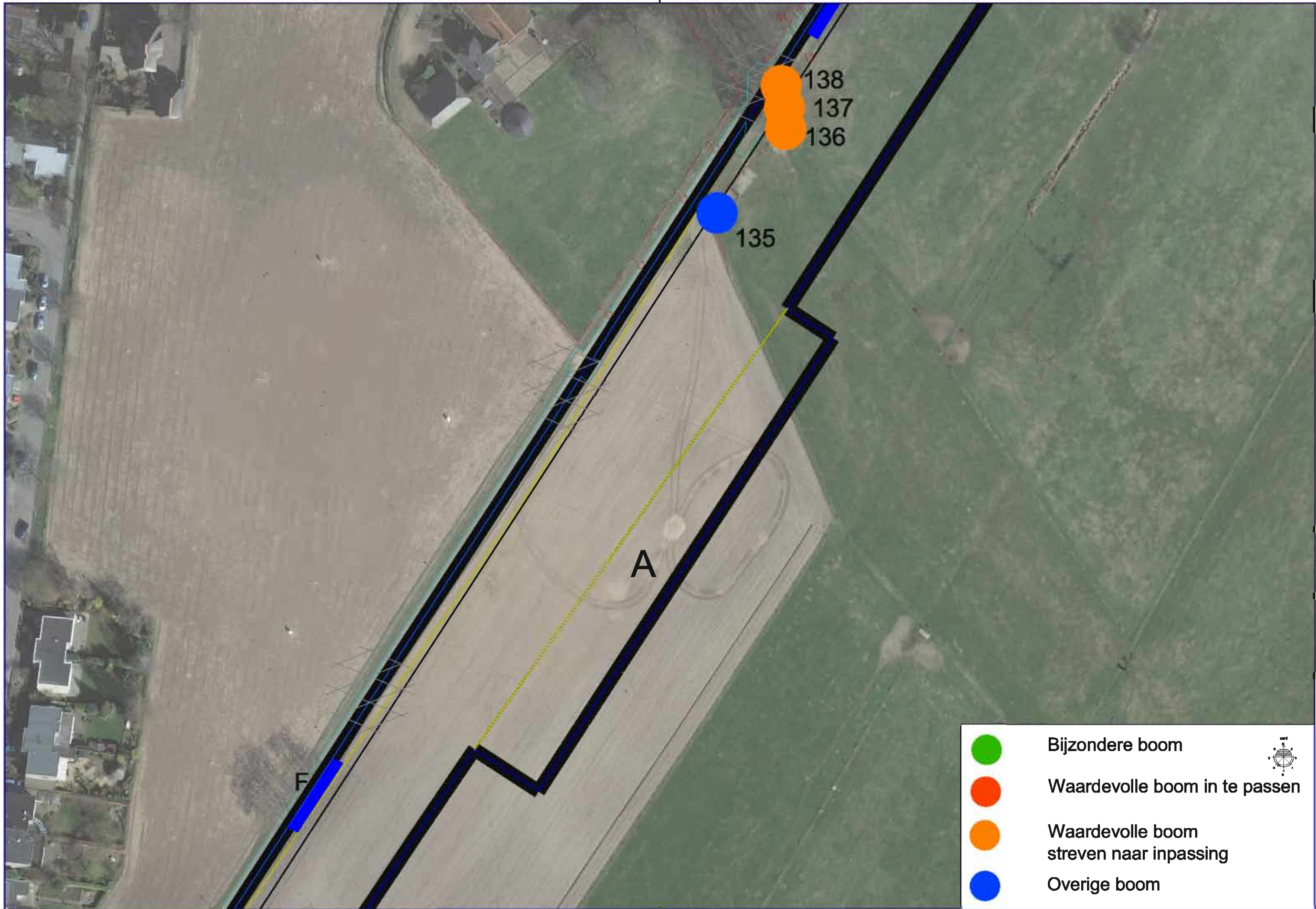
Groep 23: Eiken








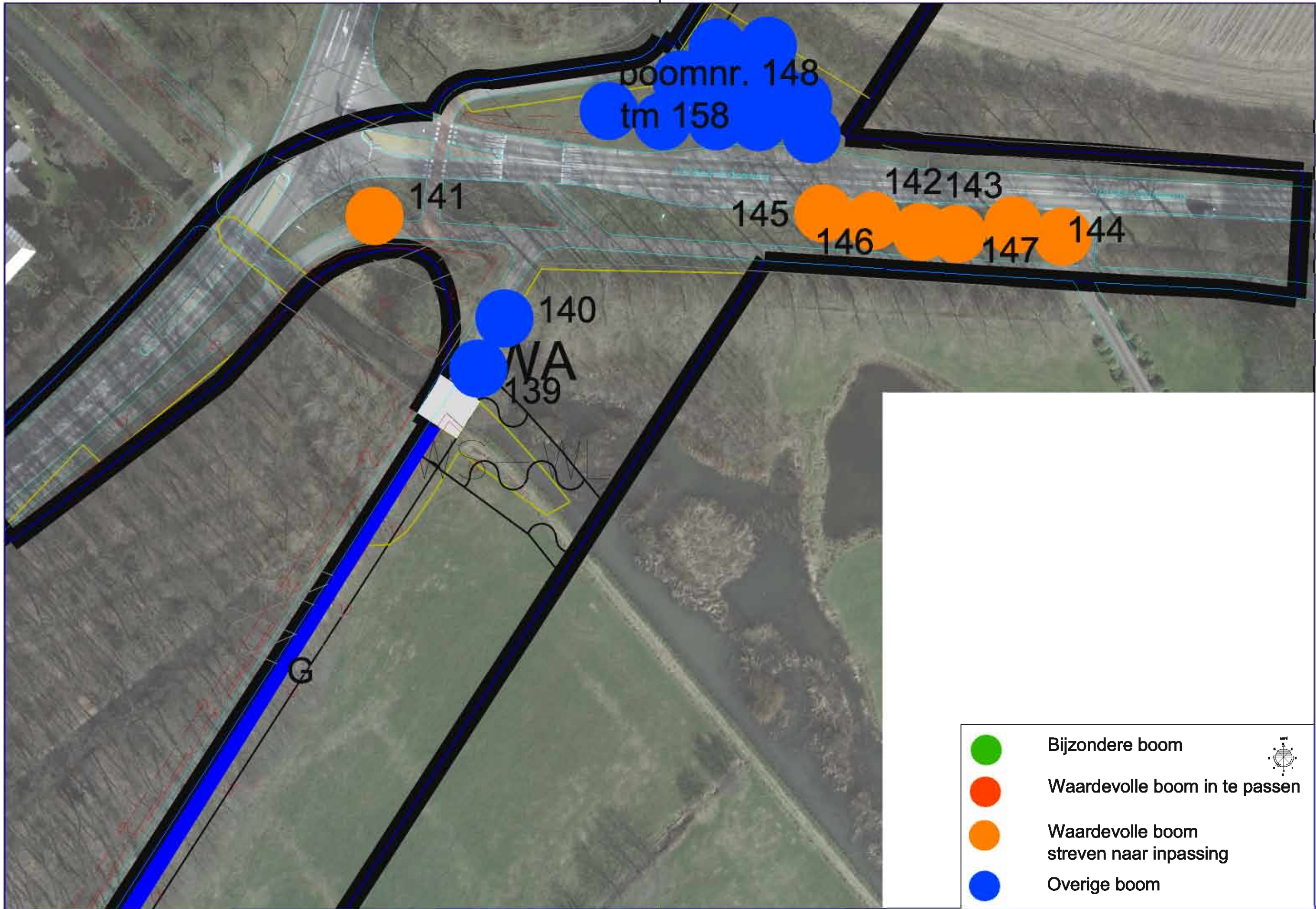
- | | | |
|---|---|---|
|  | Bijzondere boom |  |
|  | Waardevolle boom in te passen | |
|  | Waardevolle boom streven naar inpassing | |
|  | Overige boom | |

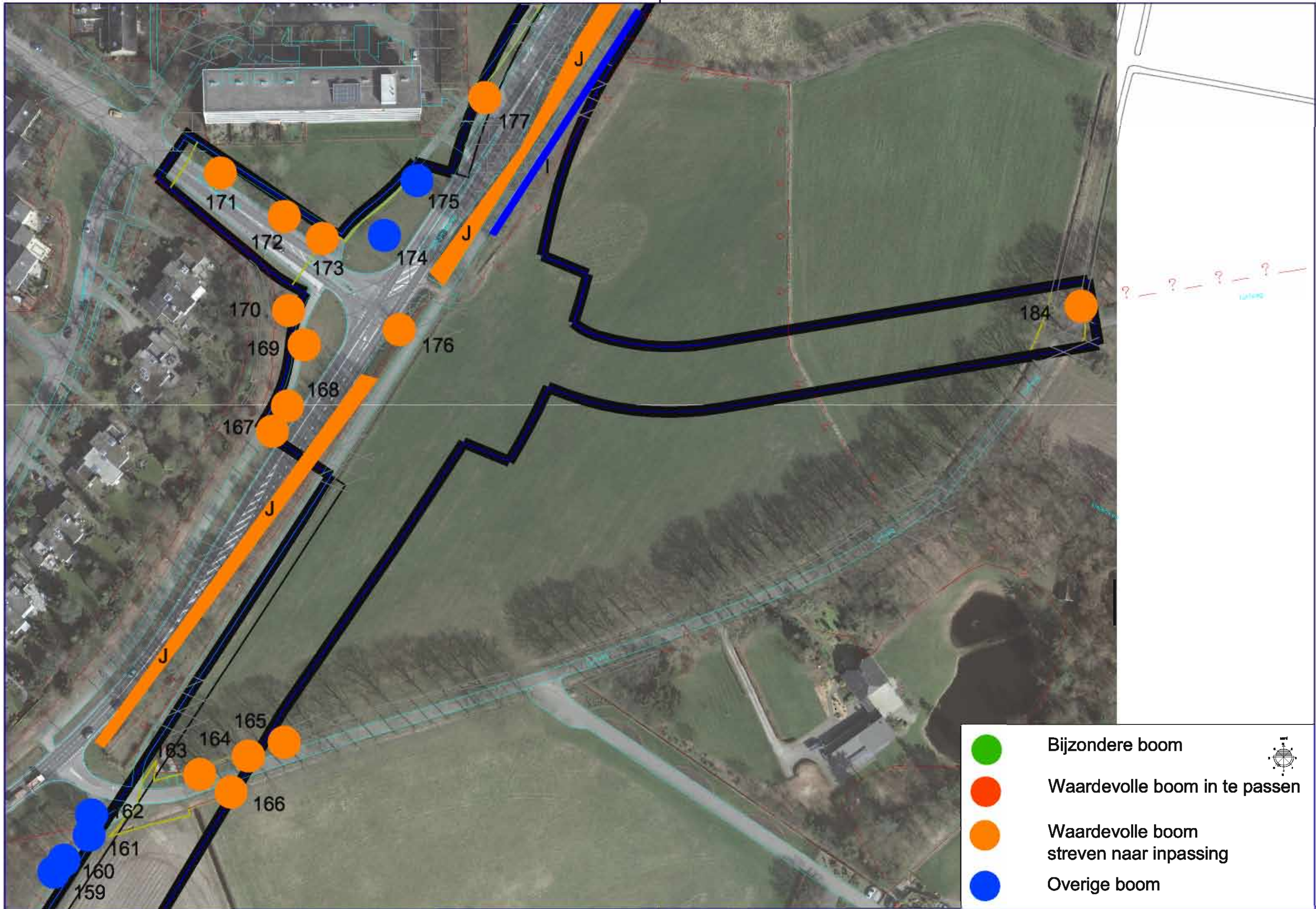






	Bijzondere boom	
	Waardevolle boom in te passen	
	Overige boom	
	Waardevolle boom streven naar inpassing	





Aanpassing boomwaardering Oostelijke Randweg (20 november 2009)

In verband met het veranderen van het trace (over het Esbro terrein) is er een aanvulling / aanpassing op het eerder gemaakte boomwaarderingsrapport.

De toegevoegde bomen zijn de A nummers op de tekening en het inventarisatieblad.

Positief is het verleggen van het trace:

Dit geldt met name voor de bijzondere bomengroep 40 tm 80, zoals het er nu uitziet zijn deze bomen te behouden.

Voor de bomengroep 86 tm 104 zal er in de nieuwe situatie weinig veranderen. Het eerste deel is misschien te behouden, de vraag is of dit het gewenste beeld oplevert.

Negatief effecten van het verleggen van het trace:

Met name voor de bomen A3 tn A5 (waardevolle eiken) langs het spoor heeft het nadelig effecten, deze zijn niet te behouden. Ook de singels rond de bijzondere eiken (105 en 106) zijn in de nieuwe situatie niet te behouden.

Conclusie:

Het verleggen van het trace heeft meer voordelen dan nadelen op het gebied van de bomen. In beide situaties zal een deel van een bos gekapt moeten worden (ten noorden van de boomgroep 86 tm 104).

Behoud van 40 bijzondere bomen!!

Inventarisatieblad:

Nr.	Boomsoort	Diameter Borst Hoogte (cm)	Boom- waardering	Opmerkingen	Groepnummer boomwaardering	Verplantbaar	Nieuwe situatie
1	Tilia x europaea	5-10	45	jonge aanplant	1	ja	
2	Tilia x europaea	5-10	45	jonge aanplant	1	ja	
3	Tilia x europaea	5-10	45	jonge aanplant	1	ja	
4	Tilia x europaea	5-10	45	jonge aanplant	1	ja	
5	Tilia x europaea	5-10	45	jonge aanplant	1	ja	
6	Tilia x europaea	5-10	45	jonge aanplant	1	ja	
7	Tilia x europaea	5-10	45	jonge aanplant	1	ja	
8	Tilia x europaea	5-10	45	jonge aanplant	1	ja	
9	Tilia cordata	5-10	40	jonge aanplant	2	ja	
10	Tilia cordata	5-10	40	jonge aanplant	2	ja	
11	Tilia cordata	5-10	40	jonge aanplant	2	ja	
12	Tilia cordata	5-10	40	jonge aanplant	2	ja	
13	Tilia cordata	5-10	40	jonge aanplant	2	ja	
14	Tilia cordata	5-10	40	jonge aanplant	2	ja	
15	Tilia cordata	5-10	40	jonge aanplant	2	ja	
16	Tilia cordata	5-10	40	jonge aanplant	2	ja	
17	Tilia tomentosa	30-35	45		3		
18	Tilia tomentosa	30-35	45		3		
19	Tilia tomentosa	30-35	45		3		
20	Aesculus hipp.	5-10	30	jonge aanplant	4	ja	
21	Aesculus hipp.	5-10	30	jonge aanplant	4	ja	
22	Aesculus hipp.	5-10	30	jonge aanplant	4	ja	
23	Aesculus hipp.	5-10	30	jonge aanplant	4	ja	
24	Aesculus hipp.	5-10	30	jonge aanplant	4	ja	
25	Aesculus hipp.	5-10	30	jonge aanplant	4	ja	
26	Aesculus hipp.	5-10	30	jonge aanplant	4	ja	
27	Aesculus hipp.	5-10	30	jonge aanplant	4	ja	
28	Aesculus hipp.	5-10	30	jonge aanplant	4	ja	
29	Aesculus hipp.	5-10	30	jonge aanplant	4	ja	
30	Aesculus hipp.	5-10	30	jonge aanplant	4	ja	
31	Aesculus hipp.	5-10	30	jonge aanplant	4	ja	
32	Aesculus hipp.	5-10	30	jonge aanplant	4	ja	
33	Aesculus hipp.	85	nvt	Bijzondere boom			
34	Aesculus hipp.	70	45		5		
35	Fraxinus excelsior	42	30		6		
36	Fagus sylvatica	32	30		6		
37	Betula pendula	15	25		7		
38	Betula pendula	15	25		7		
39	Salix	15	25		7		
40	Tilia tomentosa	60-65	nvt	Bijzondere boom			Behoud
41	Tilia tomentosa	60-65	nvt	Bijzondere boom			Behoud
42	Tilia tomentosa	60-65	nvt	Bijzondere boom			Behoud
43	Tilia tomentosa	60-65	nvt	Bijzondere boom			Behoud
44	Tilia tomentosa	60-65	nvt	Bijzondere boom			Behoud

Nr.	Boomsort	Diameter Borst Hoogte (cm)	Boom- waardering	Opmerkingen	Groepnummer boomwaardering	Verplantbaar	Nieuwe situatie
45	Tilia tomentosa	60-65	nvt	Bijzondere boom			Behoud
46	Tilia tomentosa	60-65	nvt	Bijzondere boom			Behoud
47	Tilia tomentosa	60-65	nvt	Bijzondere boom			Behoud
48	Tilia tomentosa	60-65	nvt	Bijzondere boom			Behoud
49	Tilia tomentosa	60-65	nvt	Bijzondere boom			Behoud
50	Tilia tomentosa	60-65	nvt	Bijzondere boom			Behoud
51	Tilia tomentosa	60-65	nvt	Bijzondere boom			Behoud
52	Tilia tomentosa	60-65	nvt	Bijzondere boom			Behoud
53	Tilia tomentosa	60-65	nvt	Bijzondere boom			Behoud
54	Tilia tomentosa	60-65	nvt	Bijzondere boom			Behoud
55	Tilia tomentosa	60-65	nvt	Bijzondere boom			Behoud
56	Tilia tomentosa	60-65	nvt	Bijzondere boom			Behoud
57	Tilia tomentosa	60-65	nvt	Bijzondere boom			Behoud
58	Tilia tomentosa	60-65	nvt	Bijzondere boom			Behoud
59	Tilia tomentosa	60-65	nvt	Bijzondere boom			Behoud
60	Tilia tomentosa	60-65	nvt	Bijzondere boom			Behoud
61	Tilia tomentosa	60-65	nvt	Bijzondere boom			Behoud
62	Tilia tomentosa	60-65	nvt	Bijzondere boom			Behoud
63	Tilia tomentosa	60-65	nvt	Bijzondere boom			Behoud
64	Tilia tomentosa	60-65	nvt	Bijzondere boom			Behoud
65	Tilia tomentosa	60-65	nvt	Bijzondere boom			Behoud
66	Tilia tomentosa	60-65	nvt	Bijzondere boom			Behoud
67	Tilia tomentosa	60-65	nvt	Bijzondere boom			Behoud
68	Tilia tomentosa	60-65	nvt	Bijzondere boom			Behoud
69	Tilia tomentosa	60-65	nvt	Bijzondere boom			Behoud
70	Tilia tomentosa	60-65	nvt	Bijzondere boom			Behoud
71	Tilia tomentosa	60-65	nvt	Bijzondere boom			Behoud
72	Tilia x eur. 'Euchlora'	40-45	nvt	Bijzondere boom			Behoud
73	Tilia x eur. 'Euchlora'	40-45	nvt	Bijzondere boom			Behoud
74	Tilia x eur. 'Euchlora'	40-45	nvt	Bijzondere boom			Behoud
75	Tilia x eur. 'Euchlora'	40-45	nvt	Bijzondere boom			Behoud
76	Aesculus carnea	65	40		8		Behoud
77	Aesculus carnea	65	40		8		Behoud
78	Tilia x eur. 'Euchlora'	45-50	nvt	Bijzondere boom / geknot			Behoud
79	Tilia x eur. 'Euchlora'	45-50	nvt	Bijzondere boom / geknot			Behoud
80	Tilia x eur. 'Euchlora'	45-50	nvt	Bijzondere boom / geknot			Behoud
81	Tilia x eur. 'Euchlora'	45-50	nvt	Bijzondere boom / geknot			
82	Tilia x eur. 'Euchlora'	45-50	nvt	Bijzondere boom / geknot			
83	Tilia x eur. 'Euchlora'	45-50	nvt	Bijzondere boom / geknot			

Nr.	Boomsoort	Diameter Borst Hoogte (cm)	Boom- waardering	Opmerkingen	Groepnummer boomwaardering	Verplantbaar	Nieuwe situatie
84	Tilia x eur. 'Euchlora'	45-50	nvt	Bijzondere boom / geknot			
85	Tilia x eur. 'Euchlora'	65	45		9		
86	Robinia psuedoacacia	55-60	50		10		
87	Robinia psuedoacacia	55-60	50		10		
88	Robinia psuedoacacia	55-60	50		10		
89	Robinia psuedoacacia	55-60	50		10		
90	Robinia psuedoacacia	55-60	50		10		
91	Robinia psuedoacacia	55-60	50		10		
92	Robinia psuedoacacia	55-60	50		10		
93	Robinia psuedoacacia	55-60	50		10		
94	Robinia psuedoacacia	55-60	50		10		
95	Robinia psuedoacacia	55-60	50		10		
96	Robinia psuedoacacia	55-60	50		10		
97	Robinia psuedoacacia	55-60	50		10		
98	Robinia psuedoacacia	55-60	50		10		
99	Robinia psuedoacacia	55-60	50		10		
100	Robinia psuedoacacia	55-60	50		10		
101	Robinia psuedoacacia	55-60	50		10		
102	Robinia psuedoacacia	55-60	50		10		
103	Aesculus hipp.	55	30		11		
104	Aesculus hipp.	55	30		11		
105	Quercus robur	80	nvt	Bijzondere boom			
106	Quercus robur	65	nvt	Bijzondere boom			
107	Populus x canadensis	70	40		13		
108	Quercus robur	45-60	35		14		
109	Quercus robur	45-60	35		14		
110	Quercus robur	45-60	35		14		
111	Quercus robur	45-60	35		14		
112	Acer pseudoplatanus	20	25		15		
113	Quercus robur	30	25		15		
114	Quercus robur	50	30	uitgescheurde plakoksel	16		
115	Quercus robur	40-45	30		17		
116	Quercus robur	40-45	30		17		
117	Quercus robur	40-45	30		17		
118	Quercus robur	40-45	30		17		
119	Quercus robur	40-45	30		17		
120	Quercus robur	40-45	30		17		
121	Quercus robur	40-45	30		17		
122	Quercus robur	40-45	30		17		
123	Quercus robur	40-45	30		17		
124	Quercus robur	40-45	30		17		
125	Quercus robur	40-45	30		17		
126	Pseudotsuga menziesii	36	25		18		

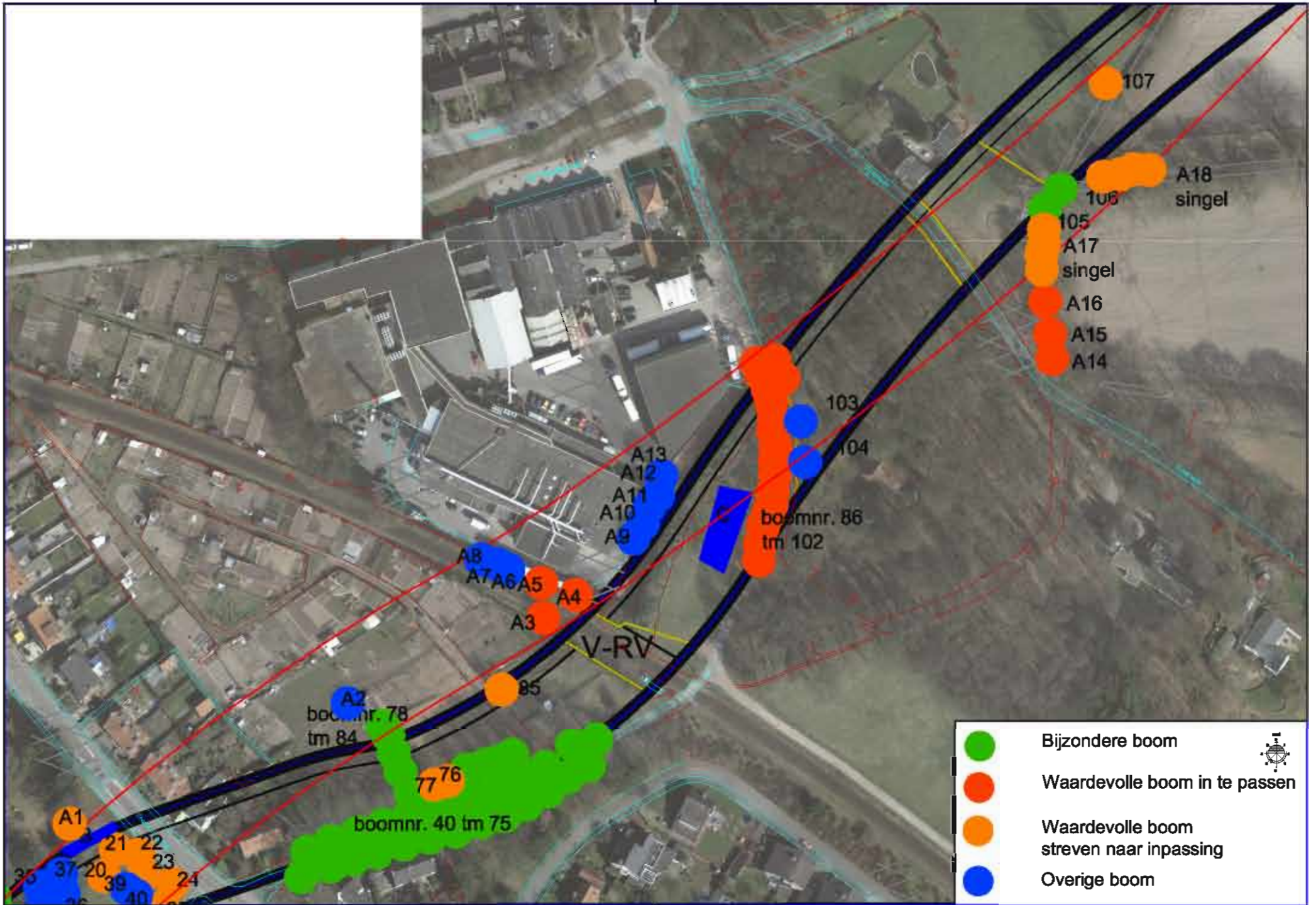
Nr.	Boomsoort	Diameter Borst Hoogte (cm)	Boom- waardering	Opmerkingen	Groepnummer boomwaardering	Verplantbaar	Nieuwe situatie
127	Picea abies	34	25		18		
128	Pyrus	27	35		19		
129	Pyrus	34	35		19		
130	Malus	40	35		19		
131	Quercus robur	30	30		20		
132	Quercus robur	45	30		21		
133	Quercus robur	45	30		21		
134	Quercus robur	45	30		21		
135	Quercus robur	20	30		22		
136	Quercus robur	75	45		23		
137	Quercus robur	75	45		23		
138	Quercus robur	75	45		23		
139	Quercus robur	60	30		24		
140	Quercus robur	35	30		24		
141	Quercus robur	50	45		25		
142	Quercus robur	20	45		26		
143	Quercus robur	20	45		26		
144	Quercus robur	20	45		26		
145	Quercus robur	65	45		27		
146	Quercus robur	65	45		27		
147	Quercus robur	65	45		27		
148	Quercus robur	45-50	30		28		
149	Quercus robur	45-50	30		28		
150	Quercus robur	45-50	30		28		
151	Quercus robur	45-50	30		28		
152	Quercus robur	45-50	30		28		
153	Quercus robur	45-50	30		28		
154	Quercus robur	45-50	30		28		
155	Quercus robur	45-50	30		28		
156	Quercus robur	45-50	30		28		
157	Quercus robur	45-50	30		28		
158	Quercus robur	45-50	30		28		
159	Quercus robur	30	30		29		
160	Quercus robur	35	30		29		
161	Quercus robur	55	30		29		
162	Quercus robur	55	30		29		
163	Quercus robur	60	40		30		
164	Quercus robur	60	40		30		
165	Quercus rubra	60	40		30		
166	Quercus rubra	60	40		30		
167	Quercus robur	30	45		31		
168	Quercus robur	30	45		31		
169	Quercus palustris	40	40		32		
170	Quercus palustris	40	40		32		
171	Quercus robur	45	40		32		

Nr.	Boomsoort	Diameter Borst Hoogte (cm)	Boom- waardering	Opmerkingen	Groepnummer boomwaardering	Verplantbaar	Nieuwe situatie
172	Quercus robur	45	40		32		
173	Quercus robur	45	40		32		
174	Quercus palustris	40	25	matige conditie	33		
175	Quercus palustris	40	25	matige conditie	33		
176	Quercus palustris	27	45		34		
177	Quercus robur	55	45		34		
178	Quercus robur	45-50	30		35		
179	Quercus robur	45-50	30		35		
180	Quercus robur	45-50	30		35		
181	Quercus robur	45-50	30		35		
182	Quercus robur	45-50	30		35		
183	Quercus robur	45-50	30		35		
184	Quercus robur	60	40		36		
A1	Fagus sylvatica	80	45	2-stammig, bij behoud eerst onderzoek haalbaarheid	5		Extra
A2	Juglans regia	40	25		7		Extra
A3	Quercus robur	70	50		10		Extra
A4	Quercus robur	65	50		10		Extra
A5	Quercus robur	60	50		10		Extra
A6	Quercus robur	25	30		4		Extra
A7	Quercus robur	25	30		4		Extra
A8	Prunus sp.	35	30		4		Extra
A9	Quercus robur	30	30		4		Extra
A10	Prunus sp.	30	30		4		Extra
A11	Prunus sp.	30	30		4		Extra
A12	Quercus robur	40	30		4		Extra
A13	Quercus robur	40	30		4		Extra
A14	Quercus robur	65	50		10		Extra
A15	Quercus robur	65	50		10		Extra
A16	Quercus robur	65	50		10		Extra
A17	Singel (eik)	35-40	40	10 stuks	D		Extra
A18	Singel (divers)	35-40	40	10 stuks	D		Extra
A	Carpinus betulus 4x	5-10	45	Rotonde	A		
	Acer platanoides	5-10					
B	Pinus	28	25		B		
	Coniferen 3x	15-25					
	Fagus sylvatica	21					
	Douglas	25-30		dood			
C	Robinia ps. 12x	15-25	25	opslag	B		
D	Betula pendula 30x	25	25	opslag	B		
E	Populus x canescens 15x	15-20	25	opslag	B		
F	Populus x canescens 9x	20-25	25		B		
G	Quercus robur 40x	25-30	25		B		

Nr.	Boomsoort	Diameter Borst Hoogte (cm)	Boom- waardering	Opmerkingen	Groepnummer boomwaardering	Verplantbaar	Nieuwe situatie
	Corylus 2x	25-30					
	Prunus 2x	25-30					
H	Salix 9x	40-45	25		B		
	Alnus glutinosa	40-45					
	Populus x canescens	40-45					
I	Quercus robur 22x	40-45	25		B		
	Prunus	40-45					
	Alnus glutinosa 2x	40-45					
J	Quercus robur	25-35	40	totaal 156 stuks	C		
	Alnus	25-35					
	Betula	25-35					

Overzichtskaart:

Zie bijlage PDF Aanpassing Esbro terrein



- Bijzondere boom
- Waardevolle boom in te passen
- Waardevolle boom streven naar inpassing
- Overige boom

