

Bestemmingen

- A Agrarisch
- B Bedrijf
- B-NV Bedrijf - Nutsvoorziening
- BT Bedrijventerrein
- BO Bos
- C Centrum
- CO Cultuur en ontspanning
- DH Detailhandel
- DV Dienstverlening
- GD-1 Gemengd - 1
- GD-2 Gemengd - 2
- GD-3 Gemengd - 3
- GD-4 Gemengd - 4
- G Groen
- H Horeca
- K Kantoor
- M Maatschappelijk
- N Natuur
- R Recreatie
- S Sport
- T Tuin
- V Verkeer
- V-RV Verkeer - Railverkeer
- WA Water
- W Wonen
- W-1 Wonen - 1
- W-2 Wonen - 2
- W-3 Wonen - 3
- W-4 Wonen - 4
- W-5 Wonen - 5
- WG-1 Woongebied - 1
- W-U Wonen - Uit te werken
- WG-U Woongebied - Uit te werken

Dubbelbestemmingen

- L-G Leiding - Gas
- L-R Leiding - Riool
- WR-A Waarde - Archeologie
- WR-AV1 Waarde - Archeologische verwachting 1
- WR-AV2 Waarde - Archeologische verwachting 2
- WR-AV3 Waarde - Archeologische verwachting 3
- WR-AV4 Waarde - Archeologische verwachting 4
- WS-WK Waterstaat - Waterkering

Gebiedsaanduidingen

- geluidzone - industrie
- milieuzone - geurzone
- milieuzone - grondwaterbeschermingsgebied
- overige zone - aardkundige waarden
- 1 overige zone - evenemententerrein 1
- 2 overige zone - evenemententerrein 2
- 3 overige zone - evenemententerrein 3
- 4 overige zone - evenemententerrein 4
- 5 overige zone - evenemententerrein 5
- 6 overige zone - evenemententerrein 6
- 7 overige zone - evenemententerrein 7
- 8 overige zone - evenemententerrein 8
- 9 overige zone - evenemententerrein 9
- 10 overige zone - evenemententerrein 10
- 11 overige zone - evenemententerrein 11
- overige zone - gnn
- overige zone - go
- veiligheidszone - bevi 1
- veiligheidszone - bevi 2
- veiligheidszone - lpg
- vrijwaringszone - molenbiotop
- wetgevingzone - afwijkingsgebied
- 1 wetgevingzone - wijzigingsgebied 1
- 2 wetgevingzone - wijzigingsgebied 2
- 3 wetgevingzone - wijzigingsgebied 3
- 4 wetgevingzone - wijzigingsgebied 4

- 5 wetgevingzone - wijzigingsgebied 5
- 6 wetgevingzone - wijzigingsgebied 6
- 7 wetgevingzone - wijzigingsgebied 7
- 8 wetgevingzone - wijzigingsgebied 8
- 9 wetgevingzone - wijzigingsgebied 9

Functieaanduidingen

- (b) bedrijf
- (b≤2) bedrijf tot en met categorie 2
- (b≤3.1) bedrijf tot en met categorie 3.1
- (b≤3.2) bedrijf tot en met categorie 3.2
- (bw) bedrijfswoning
- (bp) begraafplaats
- (bwb) bouwbedrijf
- (brk) brandweerkazerne
- (cw) cultuurhistorische waarden
- (dh) detailhandel
- (-dh) detailhandel uitgesloten
- (fis) fietsstalling
- (gab) garagebox
- (g) groen
- (gh) groothandel
- (h≤2) horeca tot en met categorie 2
- (h≤3) horeca tot en met categorie 3
- (h=1) horeca van categorie 1
- (hv) hovenier
- (k) kantoor
- (ks) kas
- (kdv) kinderdagverblijf
- (m) maatschappelijk
- (n) natuur
- (ovs) openbaar vervoerstation
- (op) opslag
- (p) parkeerterrein
- (sit) sierteelt
- (sb-ab) specifieke vorm van bedrijf - aannemersbedrijf

- (sb-hap) specifieke vorm van bedrijf - huisartsenpraktijk
- (sb-mobb) specifieke vorm van bedrijf - metaaloppervlaktebehandelingsbedrijf
- (sb-wur) specifieke vorm van bedrijf - woning uitsterfregeling
- (sb-pz) specifieke vorm van bedrijventerrein - paramedische zorg
- (so-wbg) specifieke vorm van centrum - wonen op begane grond
- (sc-zf) specifieke vorm van centrum - zelfstandige functie
- (sg-bp) specifieke vorm van groen - bamboepaviljoen
- (sh-1) specifieke vorm van horeca - 1
- (sh-2) specifieke vorm van horeca - 2
- (sh-3) specifieke vorm van horeca - 3
- (sh-4) specifieke vorm van horeca - 4
- (sh-5) specifieke vorm van horeca - 5
- (sh-6) specifieke vorm van horeca - 6
- (sh-7) specifieke vorm van horeca - 7
- (sh-8) specifieke vorm van horeca - indoorschietbaan
- (sm-dhdv) specifieke vorm van maatschappelijk - detailhandel en dienstverlening
- (sm-fw) specifieke vorm van maatschappelijk - fietswinkel
- (sm-k1) specifieke vorm van maatschappelijk - kantoor 1
- (sm-k2) specifieke vorm van maatschappelijk - kantoor 2
- (sm-ko) specifieke vorm van maatschappelijk - kinderopvang
- (sm-zp) specifieke vorm van maatschappelijk - zorgplaatsen
- (ss-sr) specifieke vorm van sport - showroom
- (sv-lv) specifieke vorm van verkeer - langzaamverkeer
- (sw-bk) specifieke vorm van wonen - bakkerij

- (sw-bu) specifieke vorm van wonen - bijgebouw uitsterfregeling
- (sw-cat) specifieke vorm van wonen - cafetaria
- (sw-gsb) specifieke vorm van wonen - glas- en schildersbedrijf
- (sw-ug) specifieke vorm van wonen - uitsluitend garages
- (sz) speelvoorziening
- (sph) sporthal
- (sps) sportschool
- (spv) sportveld
- (su) supermarkt
- (tc) tuincentrum
- (vw) vaarweg
- (vl) verenigingsleven
- (v) verkeer
- (vmf) verkooppunt motorbrandstoffen met lpg
- (vm) verkooppunt motorbrandstoffen zonder lpg
- (vl) volkstun
- (vu) vulpunt lpg
- (wp) woonwagenstandplaats
- (zo) zend-/ontvangstinstallatie

Bouwvlak



Bouwaanduidingen

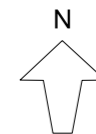
- [aeg] aaneengebouwd
- [bg] bijgebouwen

- [gs] gestapeld
- [ord] onderdoorgang
- [sba-gs] specifieke bouwaanduiding - geluidsscherm
- [sba-ok] specifieke bouwaanduiding - overkapping
- [sba-vgf] specifieke bouwaanduiding - variabele gevellijn
- [tae] twee-aaneen
- [vrij] vrijstaand

Maatvoeringaanduidingen

- maatvoeringsvlak
- A maximum goothoogte (m)
- A-A minimum goothoogte (m), maximum goothoogte (m)
- B maximum bouwhoogte (m)
- C-C minimum dakhelling (graden), maximum dakhelling (graden)
- D maximum bebouwingspercentage (%)
- A/B/B-bar maximum goothoogte (m), maximum bouwhoogte (m)
- E maximum aantal wooneenheden
- B/D/D-bar maximum bouwhoogte (m), maximum bebouwingspercentage (%)
- A/B/D-bar maximum goothoogte (m), maximum bouwhoogte (m), maximum bebouwingspercentage (%)
- HmD maximum vloeroppervlakte; bvo (m2)
- J minimum aantal parkeerplaatsen

Figuren



**Bestemmingsplan
Stedelijk gebied - voorjaar - 2020**

Vastgesteld door de raad in zijn vergadering van 2020
De griffier, De voorzitter,

CONCEPT-ONTWERP

NL.IMRO.0222.SgB002-0001

schaal n.v.t.

tek. get. / gew.

buRO 25 juni 2020

formaat: A3

Legenda

BGT Doetinchem: 23-01-2020
kadastrale kaart: 28-01-2020