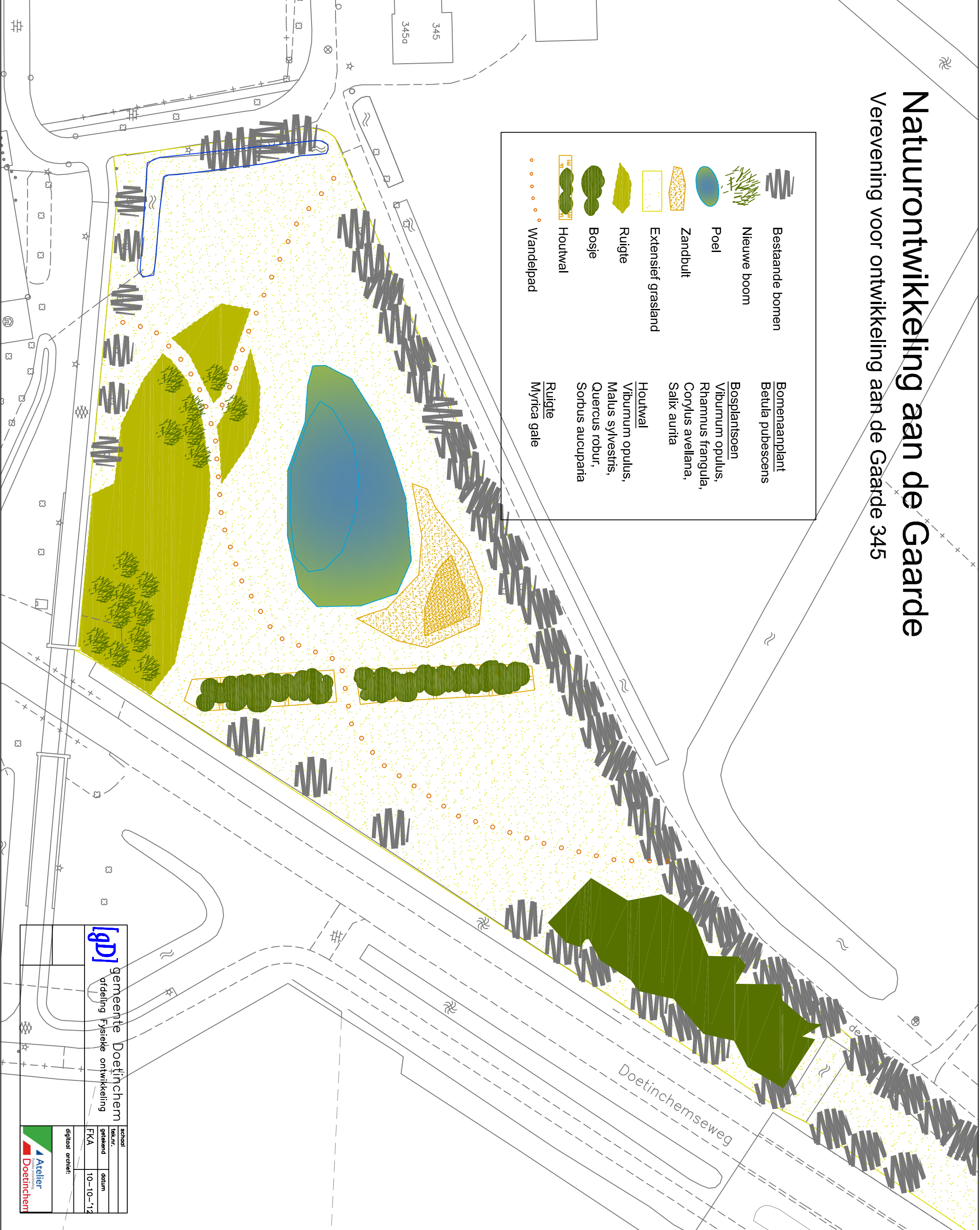


Natuurontwikkeling aan de Gaarde

Verevening voor ontwikkeling aan de Gaarde 345

| | | |
|--|--------------------|---|
| | Bestaande bomen | <u>Bomenaanplant</u> Betula pubescens |
| | Nieuwe boom | <u>Bosplantsoen</u> Viburnum opulus, Rhamnus frangula, Corylus avellana, Salix aurita |
| | Poel | |
| | Zandbult | |
| | Extensief grasland | |
| | Ruigte | <u>Houtwal</u> Viburnum opulus, Malus sylvestris, Quercus robur, Sorbus aucuparia |
| | Bosje | |
| | Houtwal | <u>Ruigte</u> Myrica gale |
| | Wandelpad | |



| | | |
|---------------------|-------------------------------|-----------|
| | gemeente Doetinchem | |
| | afdeling Fysieke ontwikkeling | |
| | school | tek.nr. |
| | getekend | datum |
| | FKA | 10-10-'12 |
| digitaal architect: | | |