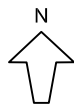




Hoofdfuncties

- BT Bedrijventerrein
- DH Detailhandel
- GD Gemengd
- K Kantoor
- M Maatschappelijk
- Rv Rail verkeer
- W Wonen

[gD] gemeente Doetinchem
 afdeling fysieke ontwikkeling



VASTGESTELD

NL.IMRO.0222.R34KE036A-0002

Beheersverordening
 "Bedrijventerrein Wijnbergen , De Huet
 Keppelseweg en Hamburgerbroek - 2014"
 bijlage 4 **Functiekaart deel Hamburgerbroek**

tek.	get. / gew.
L.C.B.	09-01-2014
L.C.B.	10-11-2014