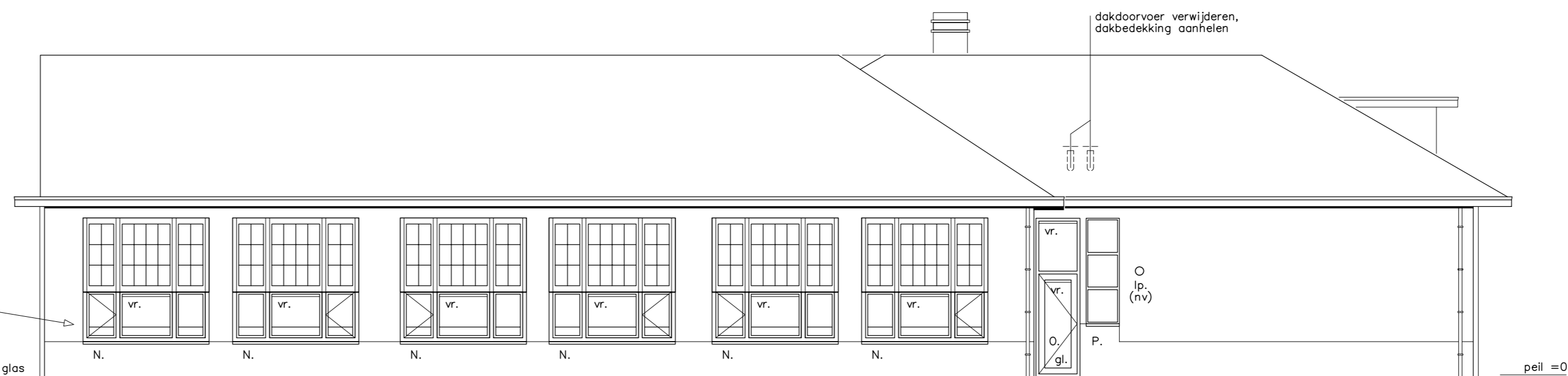
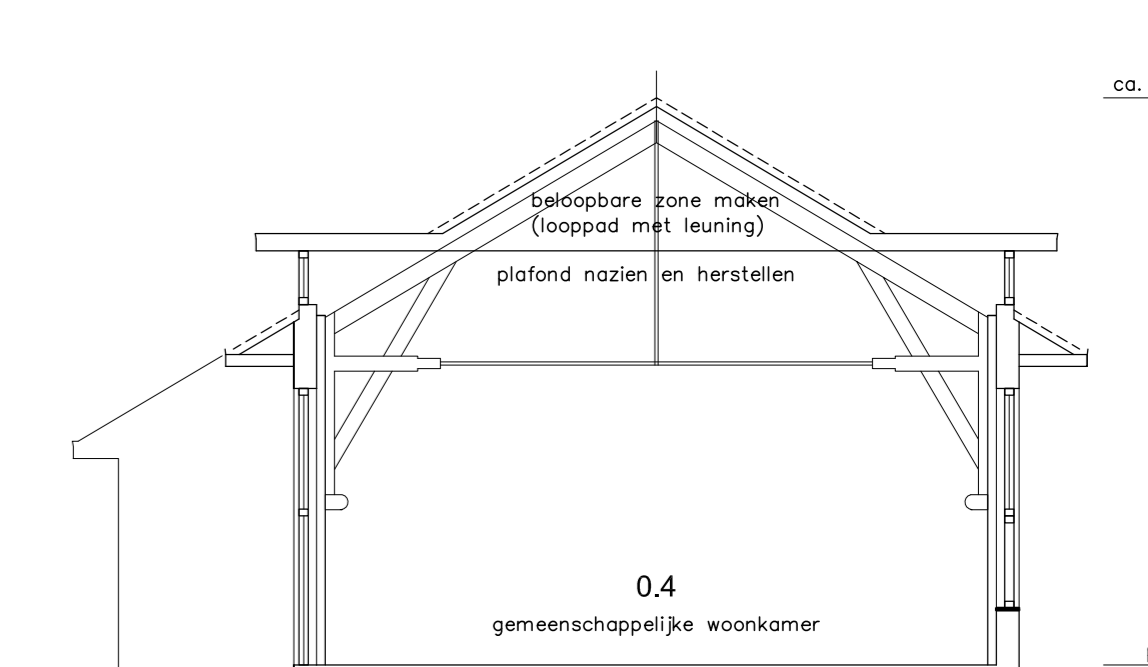


Westgevel



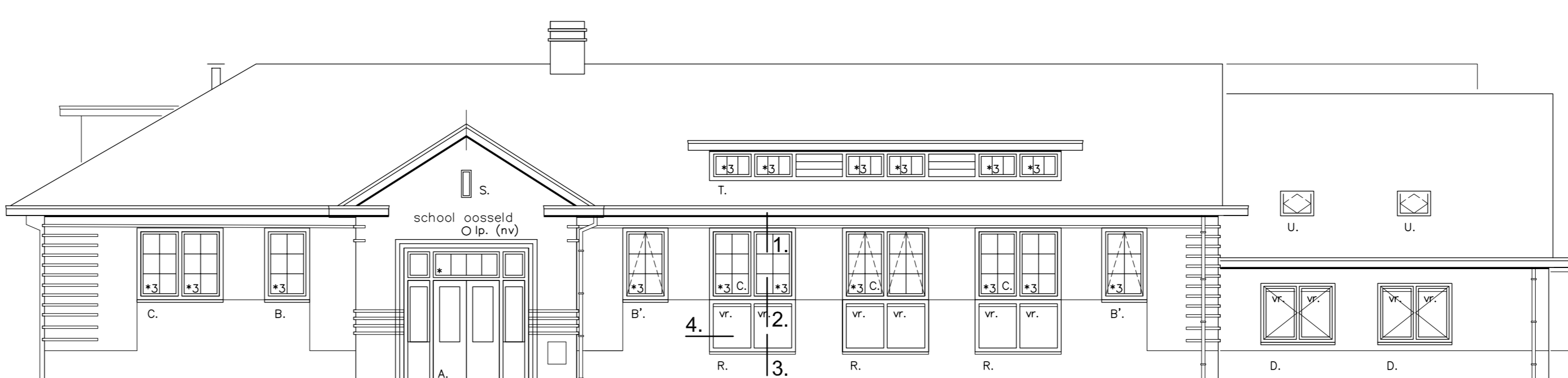
Zuidgevel



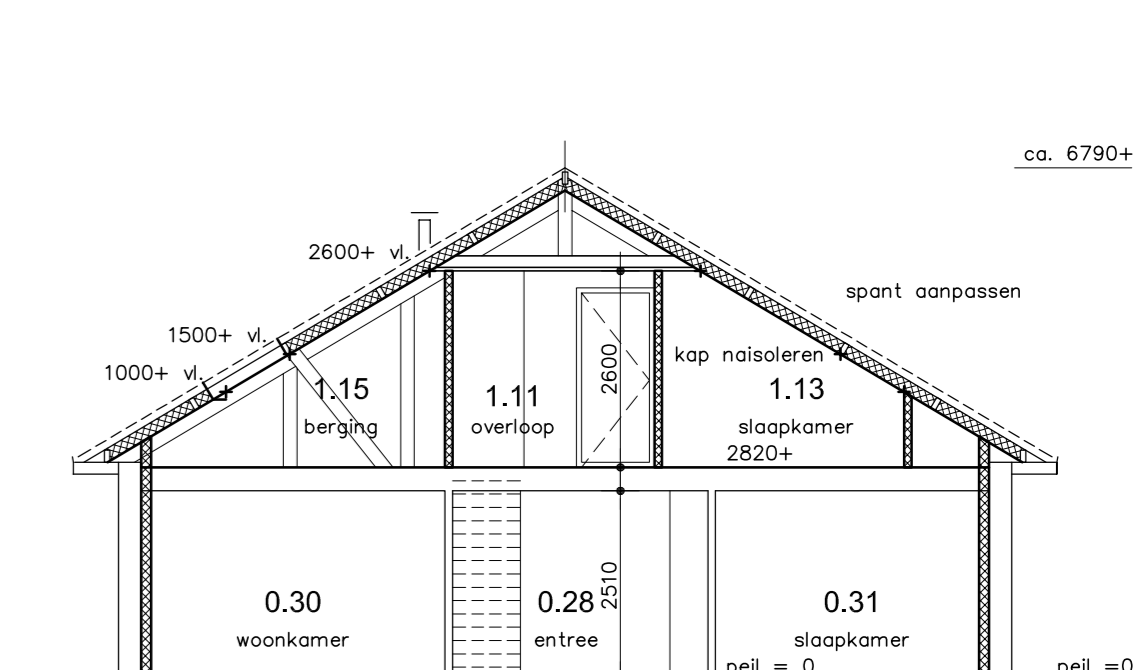
Doorsnede C-C



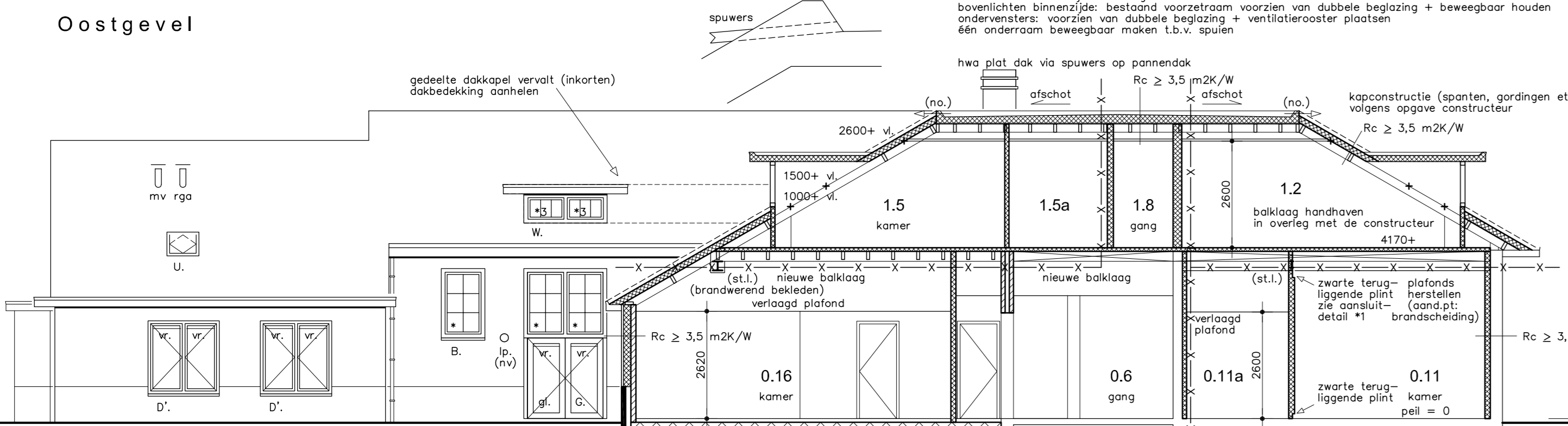
Oostgevel



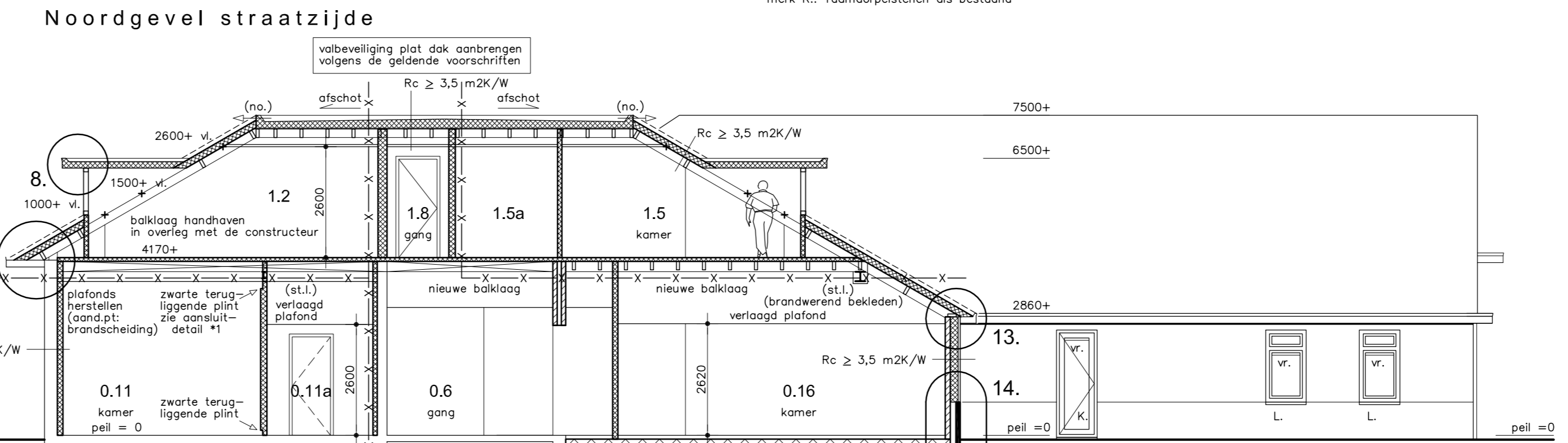
Noordgevel straatzijde



Doorsnede D-D



Doorsnede B-B binnengevel zuidgevel



Doorsnede A-A binnengevel noordgevel

monumentale kozijnen loder: bovenlichten buitenzijde: enkel glas handhaven + vastzetten  
binnenlichten binnenzijde: bestaand voorzamen voorzien van dubbele beglazing + beweegbaar houden  
onderverster: voorzien van dubbele beglazing + ventilatorcoaster plaatsen  
alle onderaan beweegbaar maken i.v.m. tuur

**Brandpreventie**

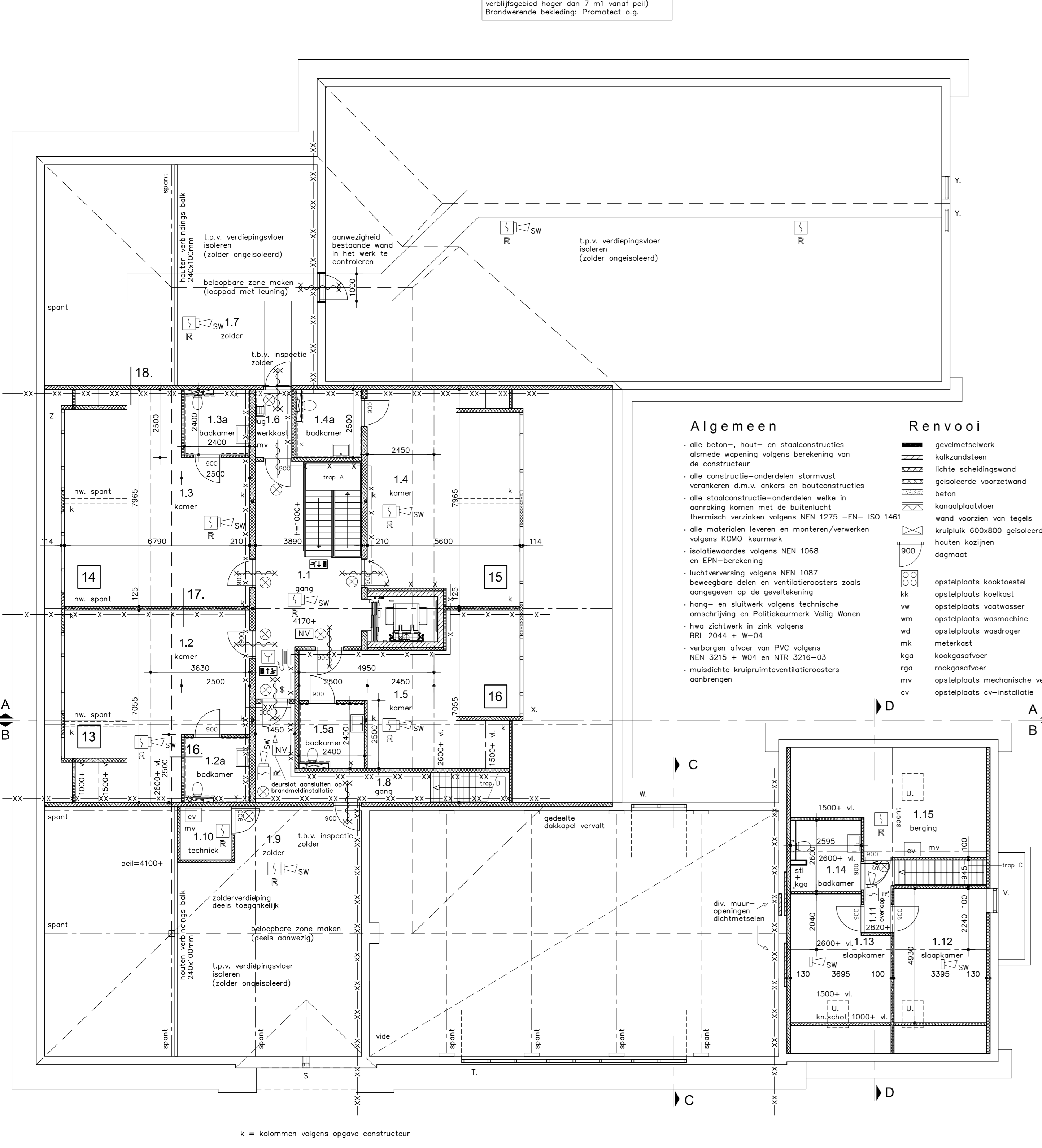
Gebouw voorzien van een brandmeldinstallatie, conform de voorschriften van het voorschrift NEN 2535 (laatste versie), onderaanscherpende voorziening van ruimtebeveiliging in de verdelingen (bijvoorbeeld passagie L.v.v. NEN 2555) door middel van RAC.  
RAC: volgens PVE 047. Afdeling BV (hart centrale op 1,55 meter)

- brandweer ingang
- ruimte worden van ruimtelijke conform NEN 2535
- ruimte worden van stuw-waag conform NEN 2575 (stuw-waag op muur monteren; bij voorkeur boven de deur, niet aan plafond)
- filter
- Brandingshoopel 20m/20mm/6mm
- Uitvoering en waterlevering conform NEN 3211
- Door te openen zonder gebruik te maken van losse voorwerpen
- s.l.k. steunbek (volgens steunbekstelsel Achtehoek, WVOG)
- inwendig elektrisch verlichte transparante nooduitgangsbekleding v.w. dichtgarn.
- (n.v.a. volgens NEN 10098-2)
- Deur, die zelfsluitend is uitgevoerd (vrijloopdragers, aangegeven op BIM) en in combinatie met het veld een MBOBO bezit van tenminste 30 minuten
- Deur die zelfsluitend is uitgevoerd
- Ruimte wordt elektrische aansluiting in de gangvloer (volgens NEN 1010),
- tussentijdse min. 1 uur op vloerniveau
- De brandwerende wanden lopen door tot de onderkant van de vloer - of op constructie
- Het pand bestaat uit 3 brandcompartimenten
- Leidingen en doorvoeren door brandwanden worden voorzien
- Brandmeldinstallatie uitvoeren volgens het PVE van D&T Architecten.

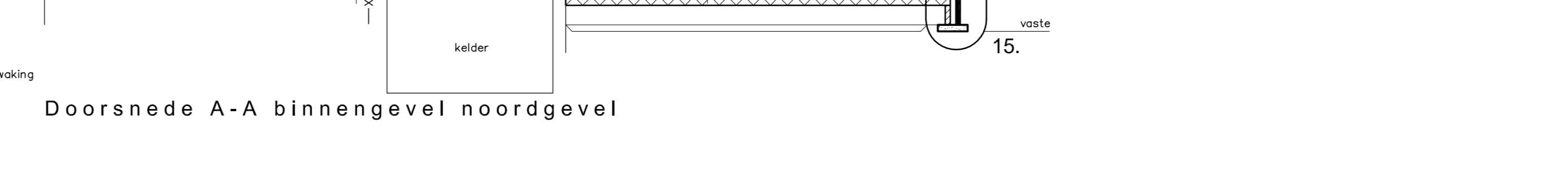
**Ruimtenummers**

- 0.1 entree/hal
- 0.2 meterruimte
- 0.3 keuken
- 0.4 gem. woonkamer
- 0.5 voorraad
- 0.6 gang
- 0.7 toilet
- 0.8 miv-toilet
- 0.9 kamer
- 0.9a badkamer
- 0.10 kamer
- 0.10a badkamer
- 0.11 kamer
- 0.11a badkamer
- 0.12 kamer
- 0.12a badkamer
- 0.13 wasruimte
- 0.13a wasruimte
- 0.14 slaapkamer
- 0.14a slaapkamer
- 0.15 kamer
- 0.15a badkamer
- 0.16 kamer
- 0.16a badkamer
- 0.17 gang
- 0.18 werktafel
- 0.19 lift
- 0.20 kamer
- 0.20a badkamer
- 0.21 kamer
- 0.21a badkamer
- 0.22 gang
- 0.22a badkamer
- 0.23 gemeenschappelijke woonkamer
- 0.24 kamer
- 0.24a badkamer
- 0.25 kamer
- 0.25a badkamer
- 0.26 kamer
- 0.26a badkamer
- 0.27 kamer
- 0.27a badkamer
- 0.28 entree
- 0.29 zolder
- 0.30 woonkamer
- 0.31 slaapkamer
- 0.32 bijkeuken
- 1.1 gang
- 1.2 kamer
- 1.2a badkamer
- 1.3 kamer
- 1.3a badkamer
- 1.4 kamer
- 1.4a badkamer
- 1.5 kamer
- 1.5a badkamer
- 1.6 werktafel
- 1.7 zolder
- 1.8 gang
- 1.9 zolder
- 1.10 technische ruimte
- 1.11 overloop
- 1.12 slaapkamer
- 1.13 slaapkamer
- 1.14 badkamer
- 1.15 berging
- 1.1 kelder

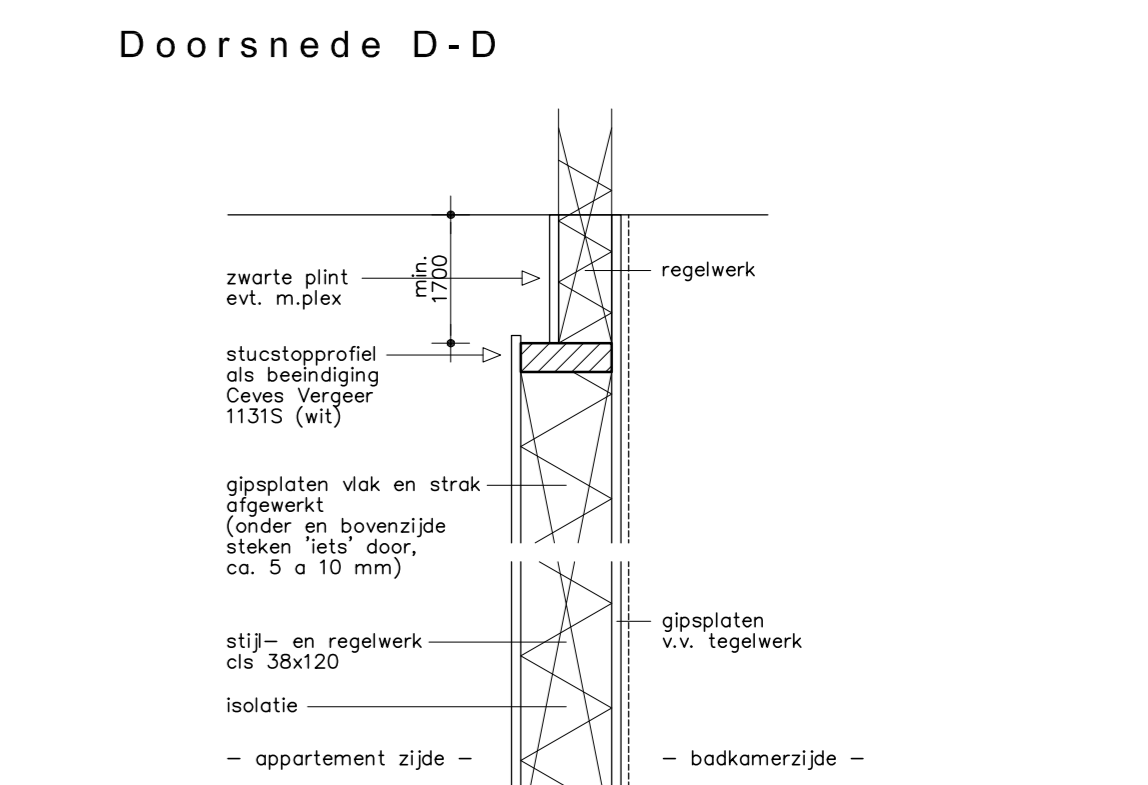
Hoofdraagconstructie 30 min. brandwerend bekleed (eis 60 min. reductie: 30 min op 2000 mm; monumentale verblijfsruimte: 60 min op 2000 mm) (overeenkomstig met aanvullend rapport van de constructeur)



Verdieping



Begane grond



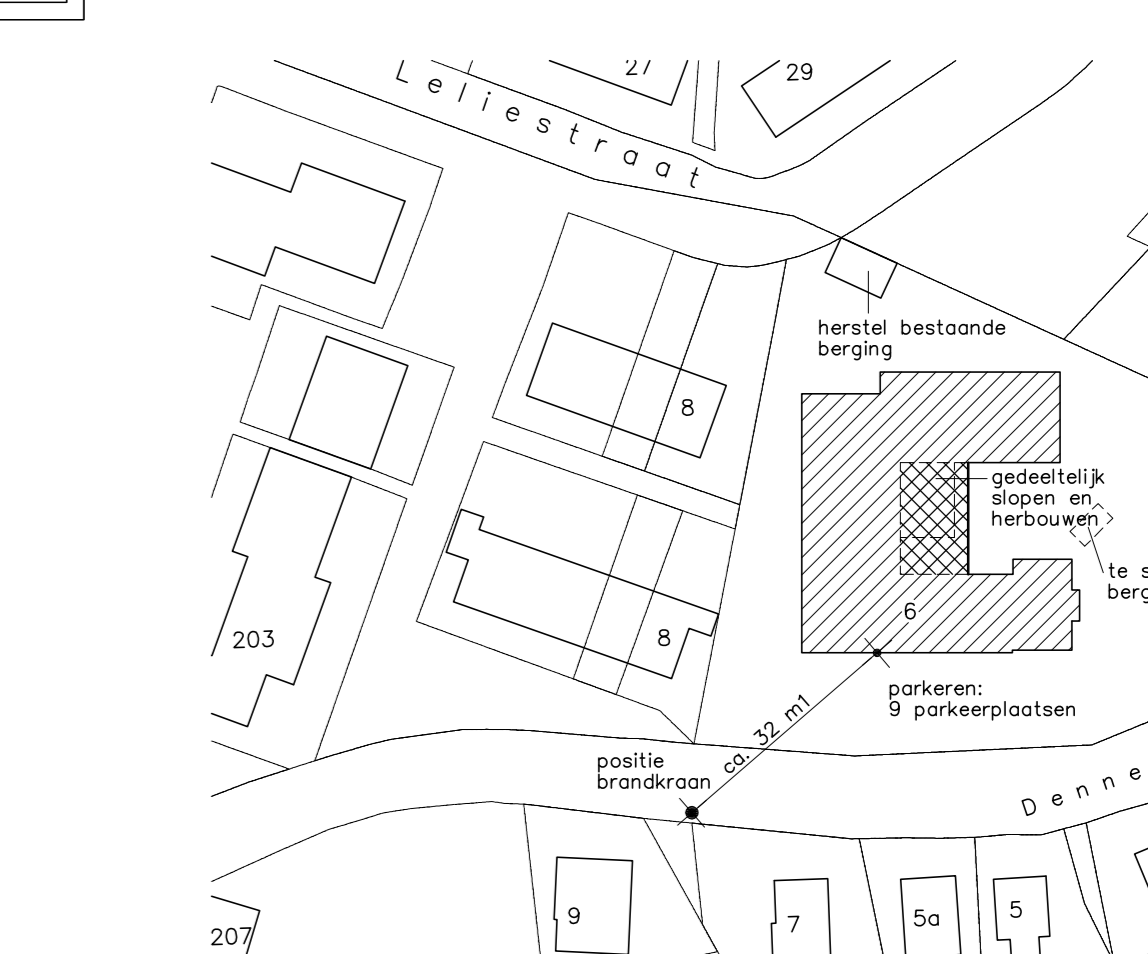
(\*1) Principedetail 1:10

**Algemeen:**

- tegelgangeuren (bestaande deuren) klantkamer brandwerend maken + spijning aanpassen
- monumentale gang: hermetiek afsluiten/handhaven en herstellen
- bestaande kozijnen/waag waken niet meer worden gebruikt: deur vastzetten en voorzien van beglazing vervangen door haard pannel, wind van zijde van klantkamer dik en sterk (overeenkomstig met aanvullend rapport van de constructeur)
- klantkamer: gevecht: voorzien van geïsoleerde voorzamen
- bestaande vloeren: hermetiek afsluiten/handhaven
- algemeen: alle (niet)stalen/ijzeren verdelingen afsluiten/handhaven
- beglazing: zijden uitgangspunt: enkele beglazing vervangen door dubbele beglazing (H++)
- door voor l.v.v. de bestaande raamen geen dubbele beglazing in de bestaande raamen geplaatst kan worden: voorzamen toevoegen
- vlgtkomst materialen zoals geïsoleerde stenen en deuren in oorslag nemen

**Materialen en kleuren**

glas	metalwerk	rood geanuceerd
veegwerk	ceemnt	grit
kozijnen	hout	wit
ramen en deuren	hout	wit/blauw
halfeld dek	keramische pannen	rood geanuceerd
goten	natuur	rood geanuceerd
schousten	metalwerk	rood geanuceerd



**Kadastrale en adresgegevens**

kadastraal beand: 1189841 mm  
gemeente: Doelichem  
sectie: L  
nummer: 231

stadsdeel beand: Doelichem  
gemeente: Doelichem  
adres: Denneweg 6  
postcode + plaats: 7004 BS Doelichem

**opdrachtgever**

S&W wonaandsten Postbus 1722 7000 AD Doelichem

**project**

Verbouwing voormalig schoolgebouw tot Herbergster Denneweg 6 7004 BS Doelichem

**ontwerper**

Bouwwaorbereidingsstekening

afgedekt	format	schaal	datum
14-05-2013	a4	1:100	16-04-2013
b	c	e	g
h	d	f	h

**projectnummer**

N-138

**status**

Bv-01 definitief

Bureau B+O Architecten B.V.  
Gasfabriek Gasgracht 3, 7941 KG Meppel NL  
Postbus 264, 7940 AD Meppel NL tel 0522 24425 fax 0522 241355  
e-mail info@bureau-bo.nl website www.bureau-bo.nl

Landschap Stedenbouw Architectuur Interieur