

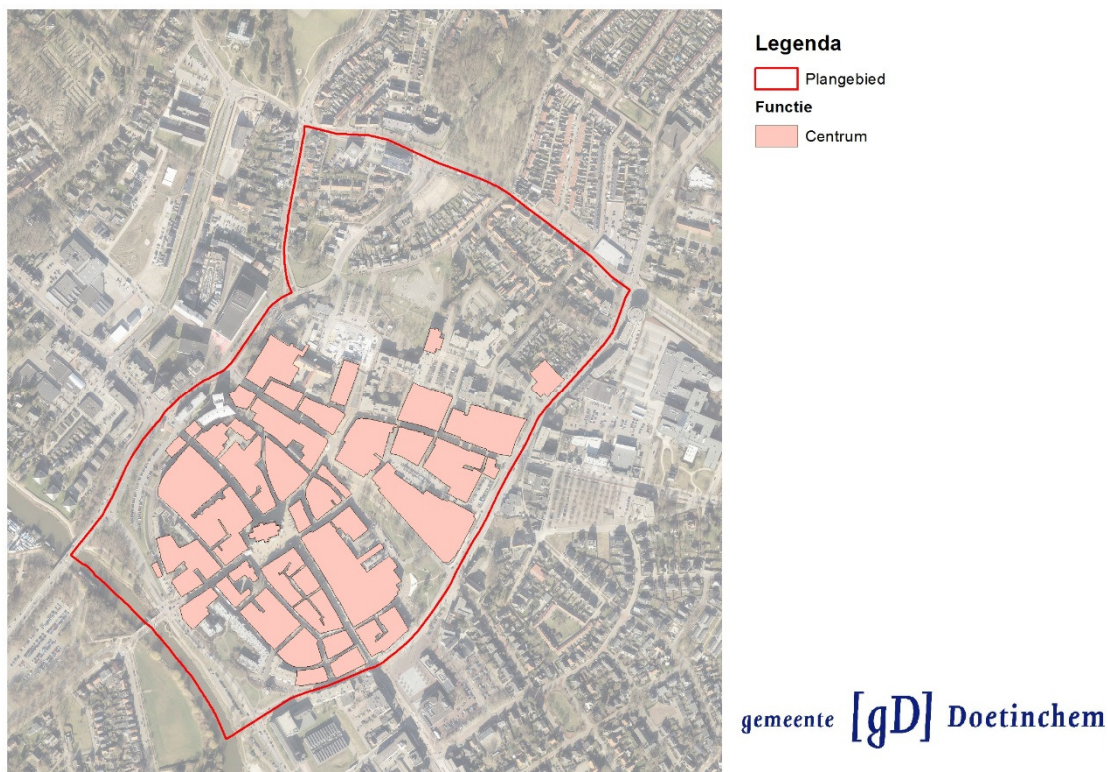
Functies in deelgebied Doetinchem Centrum

Doetinchem Centrum heeft behalve een woonfunctie ook verschillende andere functies. In deze bijlage wordt een uiteenzetting gegeven van de verschillende functies die aanwezig zijn in Gaanderen. Waarbij de hoofdfunctie ook gecombineerd kan zijn met de functie wonen. Welke mogelijkheden er zijn binnen de verschillende bestemmingen is nader beschreven in de juridische toelichting van het bestemmingsplan, zie paragraaf 5.2 Toelichting op de regels.

Centrum

De meest voorkomende functie in Doetinchem Centrum is centrum. Dit zijn zowel detailhandel, kantoren, maatschappelijke functies, horecagelegenheden als dienstverlenende bedrijven. In de Hamburgerstraat zijn verschillende kleding- en schoenenwinkel te vinden. Daarnaast zijn er nog een tal van branches te vinden in de Hamburgerstraat. Ook in die Boliestraat is de winkelfunctie overheersend. In deze straat zijn ook lunchbarretjes en een ijssalon te vinden. Aan de Waterstraat en Simonsplein zitten horecagelegenheden, met een terras. Op het Simonsplein zit ook de Sint Catharinakerk. Ook zit er aan de Boliestraat een Evangelisch-Lutherse kerk. De Grutstraat kenmerkt zich door de vele horeca die daar gevestigd is. Dit zijn zowel cafés, restaurantjes als nachtclubs.

De Veentjes maakt een transformatie door van winkelgebied naar woongebied. Er wordt momenteel een appartementencomplex met 75 appartementen gebouwd. Ook zullen aan de Dr. Huber Noodtstraat, De Veentjes en Schouwburgplein woningen op de begane grond gerealiseerd worden. Hiervoor zat daar voornamelijk winkels en dienstverlenende bedrijven.

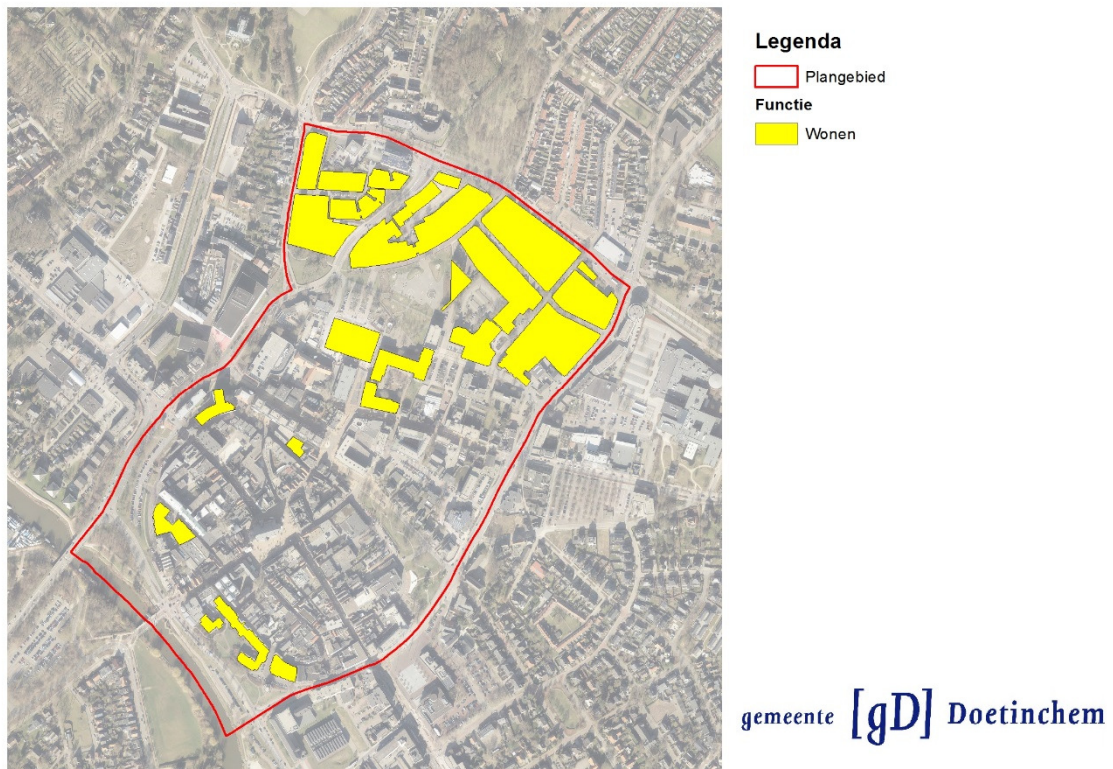


De centrumfuncties in deelgebied Doetinchem Centrum

Wonen

Naast de centrumfunctie is wonen ook een veel voorkomende functie in Doetinchem Centrum. Dit zijn voornamelijk gestapelde en geschakelde woningen. In het noorden van het deelgebied komen ook twee-onder-een-kap en vrijstaande woningen voor.

Op de Veentjes wordt een appartementencomplex met 75 wooneenheden gebouwd. Ook zullen er woningen toegevoegd worden op de begane grond van bestaande woningen. Hierdoor zullen nog eens 63 woningen gerealiseerd worden.



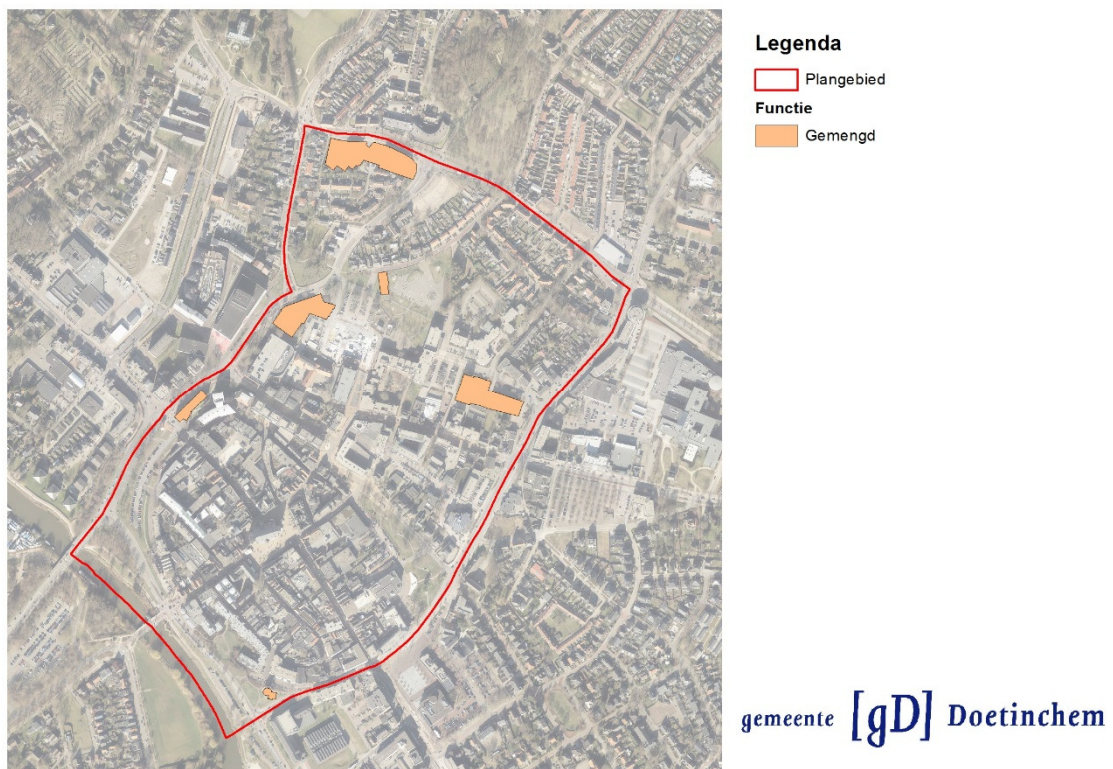
Ligging van de verschillende woonfuncties in Doetinchem Centrum

Gemengd

In Doetinchem Centrum komen ook nog gemengde functies voor. Aan de IJsselkade 30 staat de Walmolen. De molen is kenmerkend voor de stad Doetinchem en nog steeds in gebruik. Na restauraties aan het einde van de 20^e eeuw werd de molen jarenlang is gebruikt als onderkomen voor VVV.

Aan de Hofstraat zit een complex waar voornamelijk kantoren zijn gevestigd. Aan de J.F. Kennedylaan is de Merkez Moskee gevestigd. Ook zit er een complex, Atrium 2000 genaamd, waar meerdere functies zoals wonen en kantoren gevestigd zijn.

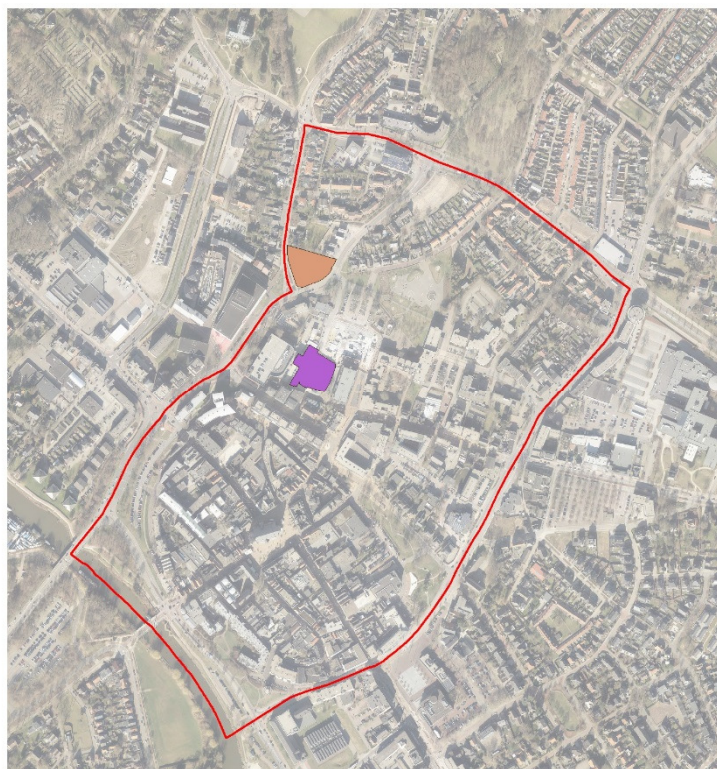
Aan Hofstraat 2 zit het filmhuis 'De Gruitpoort'. Aan de Amphionstraat zit onder meer een verzorgingshuis 'Hof van Thebe' en therapie en support Centrum 'Amphitriion'.



Gemengde functies in deelgebied Doetinchem Centrum

Overige functies

Naast hiervoor genoemde functies zijn er nog enkele andere functies in Doetinchem Centrum. Aan het Hovenstraatje 8 is een bedrijf met nutsvoorziening gevestigd. Voorheen was dit een telefooncentrale van de PTT. Op de hoek van de Hofstraat en Dominee van Dijkweg zit een parkje.



Legenda

- Plangebied
- Functie
 - Bedrijf
 - Maatschappelijk

gemeente [gD] Doetinchem

De ligging van overige functies in Doetinchem Centrum