

### Functies in deelgebied Wehl

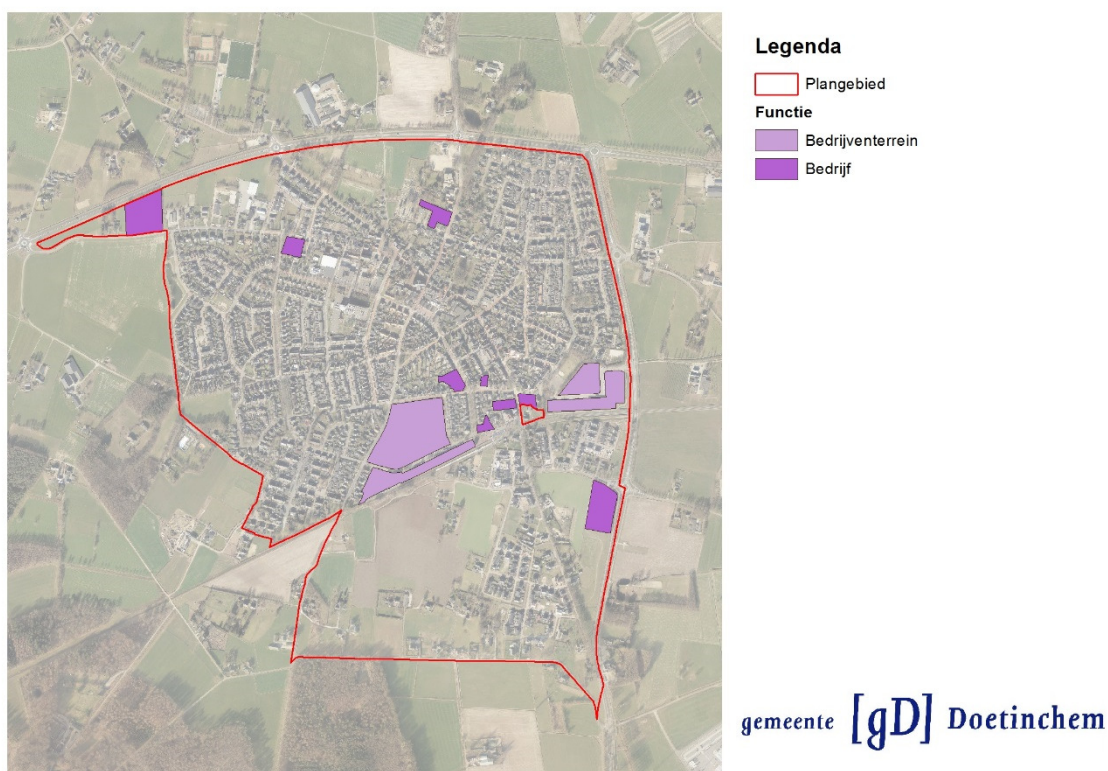
Naast de woonfuncties zijn er ook verschillende andere functies aanwezig in Wehl. In deze bijlage wordt een uiteenzetting gegeven van de verschillende functies die aanwezig zijn in Wehl. De hoofdfunctie kan gecombineerd zijn met de functie wonen. Welke mogelijkheden er zijn binnen is beschreven in paragraaf 5.2 Toelichting op de regels.

### Bedrijven

In Wehl zijn verschillende bedrijven gevestigd. Op het bedrijventerrein Diepenbroek Zuid zijn voornamelijk grootschalige bedrijven gevestigd. Op het bedrijventerrein zijn verwerking- en maakbedrijven gevestigd, onder andere een eierhandel en een interieurbouwer. Ook zijn er dienstverlenende bedrijven en verkooppunten van volumineuze goederen aanwezig.

Meer verspreid in Wehl zitten nog een aantal bedrijven. Dit zijn:

- hoveniersbedrijf aan de Didamseweg;
- een sierteler van planten aan de Doetinchemseweg;
- een fietsenzaak aan de Catharinastraat;
- een tuinmeubelen/decoratie winkel aan de Keppelseweg.

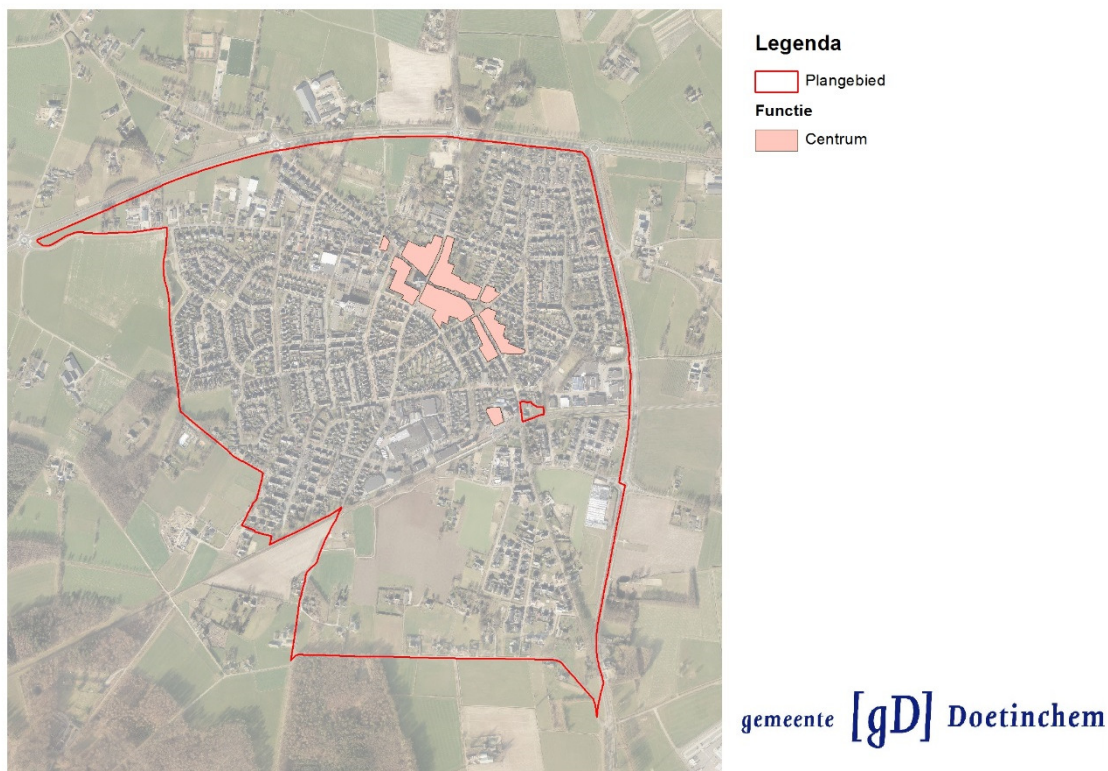


*De ligging van bedrijven in Wehl*

## Centrum

Aan de Keppelseweg, Stationsstraat, Grotestraat en Koningin Wilhelminaplein zijn de centrumfuncties van Wehl gesitueerd. De centrumfuncties bestaan onder andere uit detailhandel, horeca, dienstverlening.

Aan het Koningin Wilhelminastraat is een supermarkt, warenhuis en een drogisterij gevestigd. Aan de Grotestraat zit onder andere een bakker, een harpenwinkel, een meubelwinkel en een dierenwinkel. Ook is er een protestantse kerk en een café met zaaltje gevestigd aan de Grotestraat. Aan de Stationsstraat zit een supermarkt, makelaar, computerwinkel en een kapper. Op de hoek van de Stationsstraat en Steengrachtstraat zit een bloemist. In het historische pand aan de Stationsstraat 30 zat een meubelwinkel. Op dit moment is er geen bedrijf/winkel op dit adres gevestigd. Aan de Dokter Blomstraat zat bankfiliaal met kantoren en een balie. Dit gebouw is in 2019 vervangen voor zorgappartementen voor begeleid wonen.



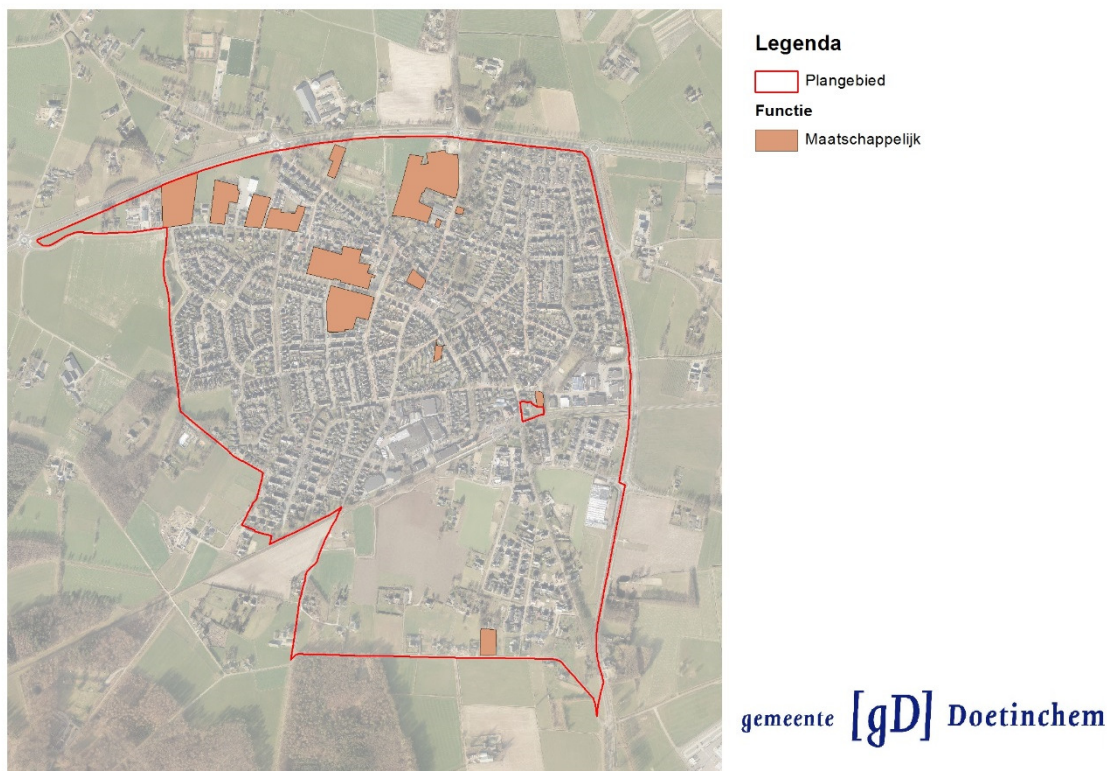
*De centrumfuncties in Wehl zijn voornamelijk gevestigd aan de Keppelseweg, Grotestraat, Stationsstraat en Koningin Wilhelminaplein.*

### Maatschappelijke functies

Wehl heeft meerdere gemengde functies. Gemengde functies in Wehl zijn voornamelijk:

- bedrijf, dienstverlening en kantoor;
- detailhandel en dienstverlening;
- maatschappelijk en sport.

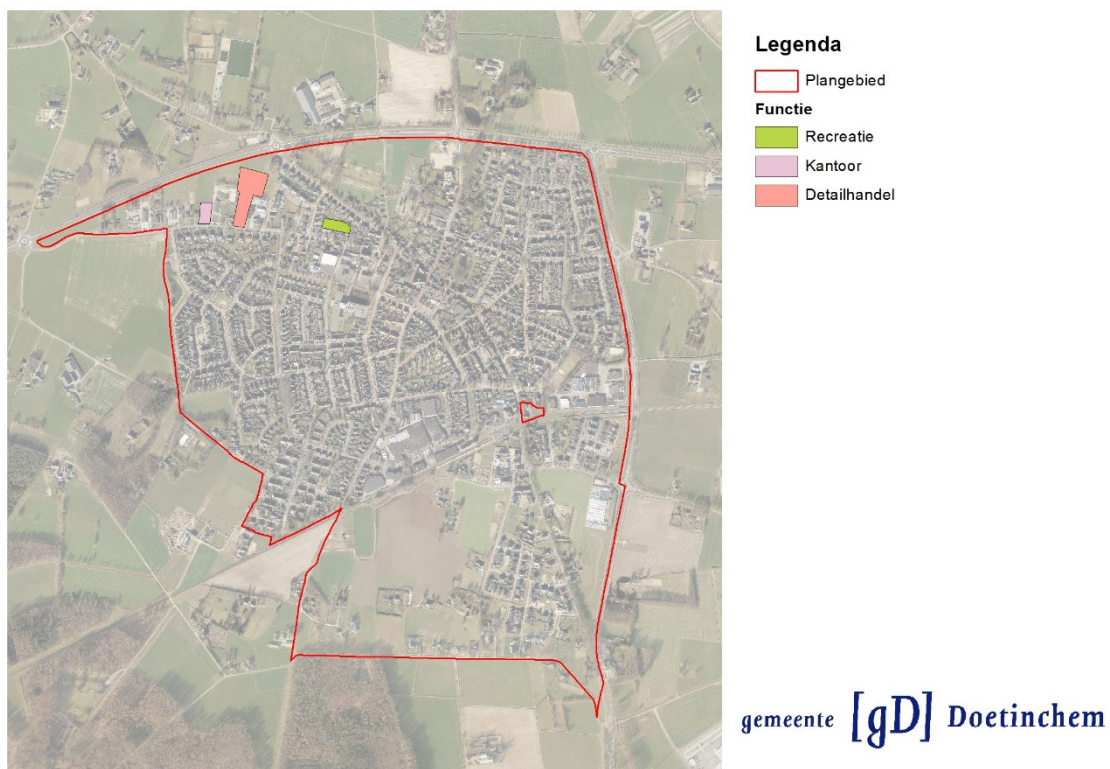
Midden in Wehl is de St. Martinus kerk gevestigd aan de Kerkplein 1. Aan de Didamseweg zijn onder andere een dierenarts, brandweerkazerne, protestantse begraafplaats en twee tandartspraktijken gevestigd. Aan de Jonkheer de Bellefroidweg is een rouwcentrum en katholieke begraafplaats. Aan de Koningin Wilhelminastraat is het sporthal Koningin Beatrixcentrum, basisschool Het Timpaan en woonzorgcomplex Oldershove gevestigd. Aan de Doesburgseweg zit de scouting en paardrijvereniging van Wehl. Daarnaast zit aan de Diepenbroekstraat het verenigingsgebouw van Schutterij St. Martinus. Aan de Plantage Alle zit een kinderopvang.



*De ligging van maatschappelijke functies binnen het deelgebied Wehl*

### Overige functies

In Wehl zijn nog enkele overige functies. Aan de Didamseweg 28 zit Wildkamp een technische groothandel. Aan de Didamseweg 32 zit accountantskantoor. Ook is er in Wehl een volkstuin. Deze is te bereiken via de Akkerstraat.

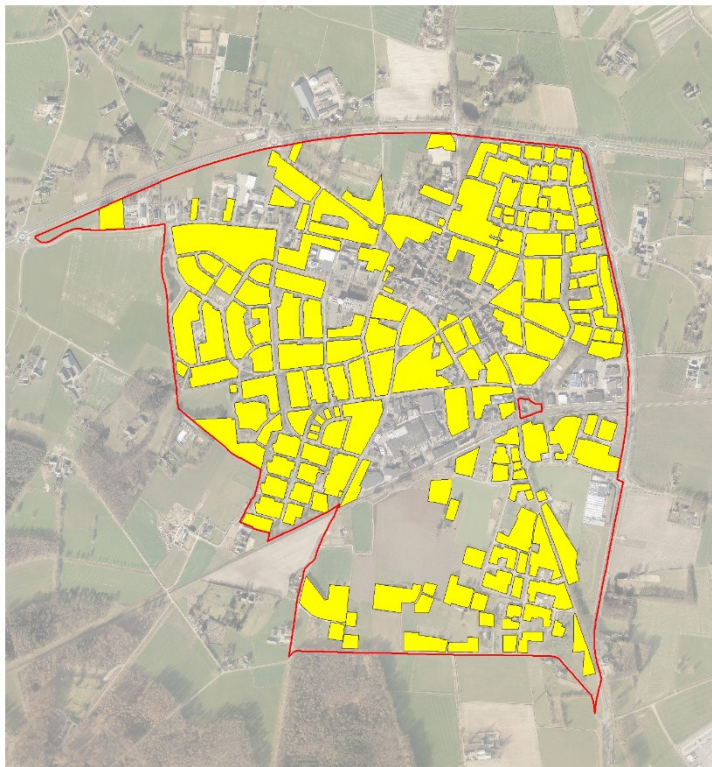


*Aan de Didamseweg zit een kantoor en detailhandel. De volkstuin is te bereiken via de Akkerstraat.*

## Wonen

Wonen is de meeste voorkomende functie in Wehl. In Wehl zijn er zowel vrijstaande, twee-onder-een-kap, geschakelde als gestapelde woningen. Heideslag is de meest recente nieuwbouwwijken in Wehl. Er worden nog woningen gebouwd op Heideslag. Bij actualisatie van het bestemmingsplan zullen de nieuwe woningen worden opgenomen in bij de functie Wonen.

De hiervoor beschreven andere functies kunnen ook gecombineerd worden met de functie wonen.



### Legenda

 Plangebied

**Functie**

 Wonen