

Voorstel Gemeente Doetinchem

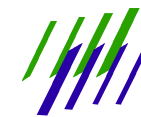
Nader in te vullen i.o.m. Brewinc BV en Estinea

Bestrating hoofdweg en rotonde; Soort, kleur en afmeting n.t.b.
Bestrating t.p.v. parkeervakken; Soort, kleur en afmeting n.t.b.
Bestrating voetpad; Soort, kleur en afmeting n.t.b.
Terreinverlichting; Type en hoeveelheid n.t.b.
Bomen; Soort en locaties n.t.b.
Gras; Peil en locatie n.t.b.
Afvalcontainers; Aan Spinbaan, Estinea wordt voorzien van 27 pasjes

Peilhoogtes, hellingen en grondkerende maatregelen worden in onderling overleg nader bepaald.



Durf te vragen!



WAM&VanDuren

Parallelweg 100
7102 DH Winterswijk

T 0543-514652
F 0543-521665

E info@wamenvanduren.nl
I www.wamenvanduren.nl

Project:

**Nieuwbouw wooncomplex Brewinc
Doetinchem**

Opdrachtgever:

OC Koopmans-WAM&VanDuren

Onderdeel:

Voorstel terreininrichting Gemeente Doetinchem

Fase:
Definitief ontwerp

Status:
Voorlopig

Werknr.:
PP17001

Formaat:
A3

Schaal:
1 : 500

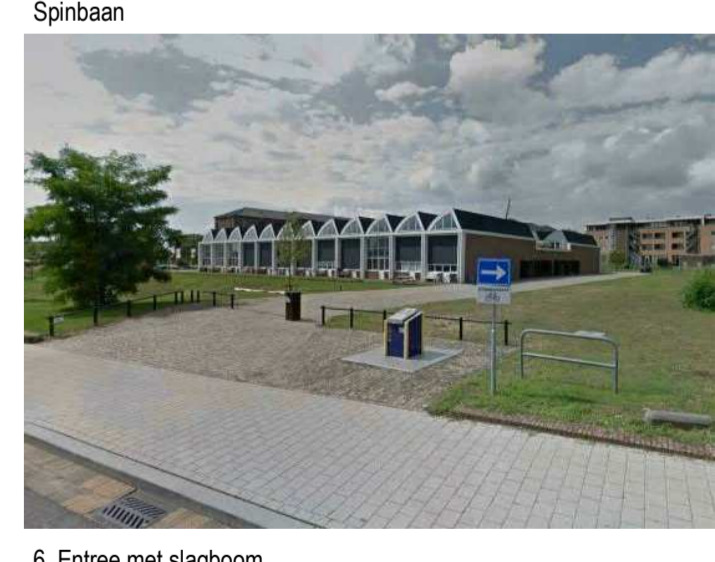
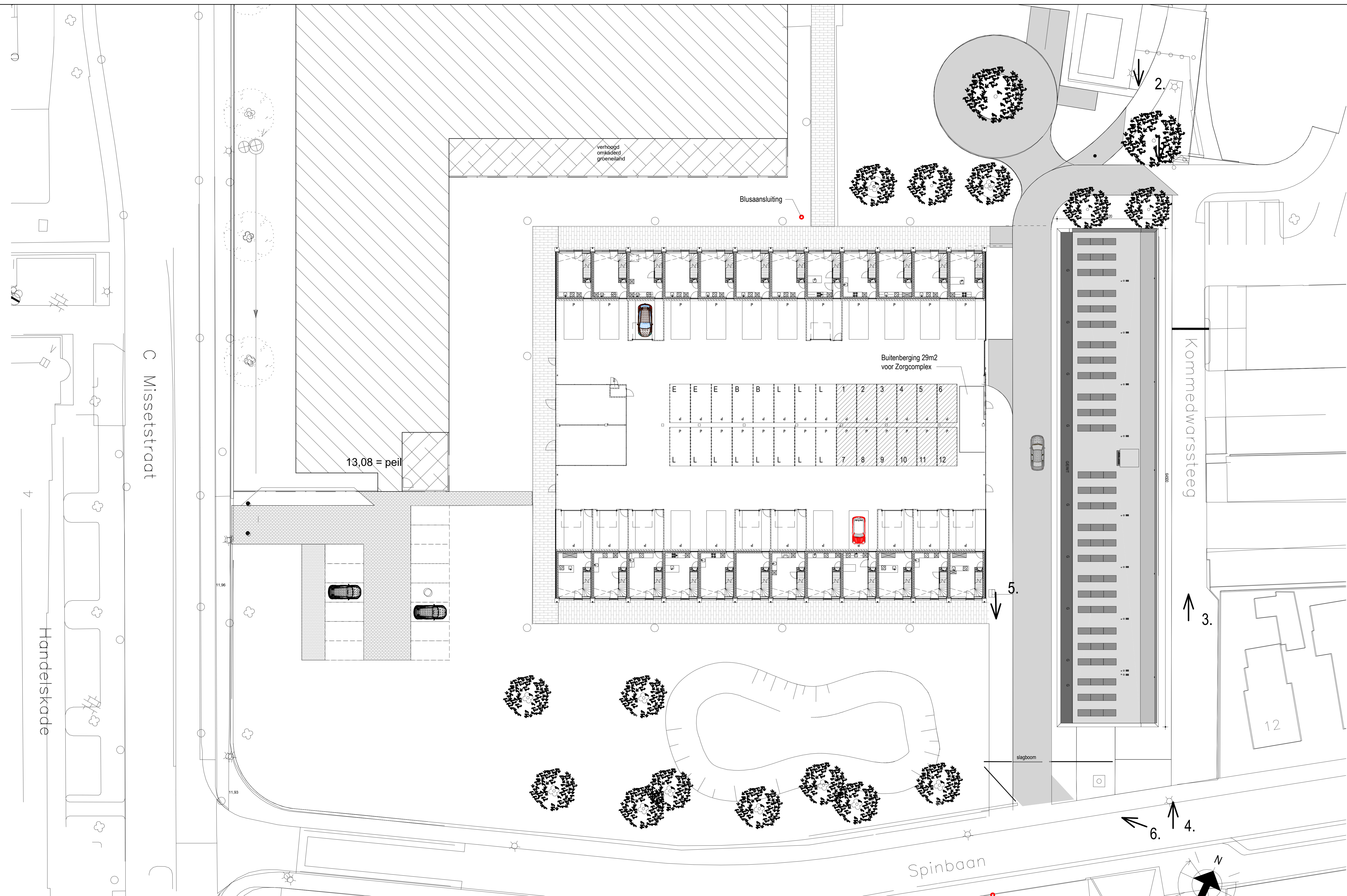
Datum:
13-02-2018

Getekend:
TB

Gecontroleerd:
BH

Wijziging:
B 11-12-2018

Bladnr.:
DO-004



1. Einde Kommedwarsteeg

2. Vanaf centrumzijde, richting Spinbaan

3. Halverwege Kommedwarsteeg naar parkeerplaats

4. Entree Kommedwarsteeg naar parkeerplaats

5. Vanaf hoek shedwoningen, naar Spinbaan

6. Entree met slagboom

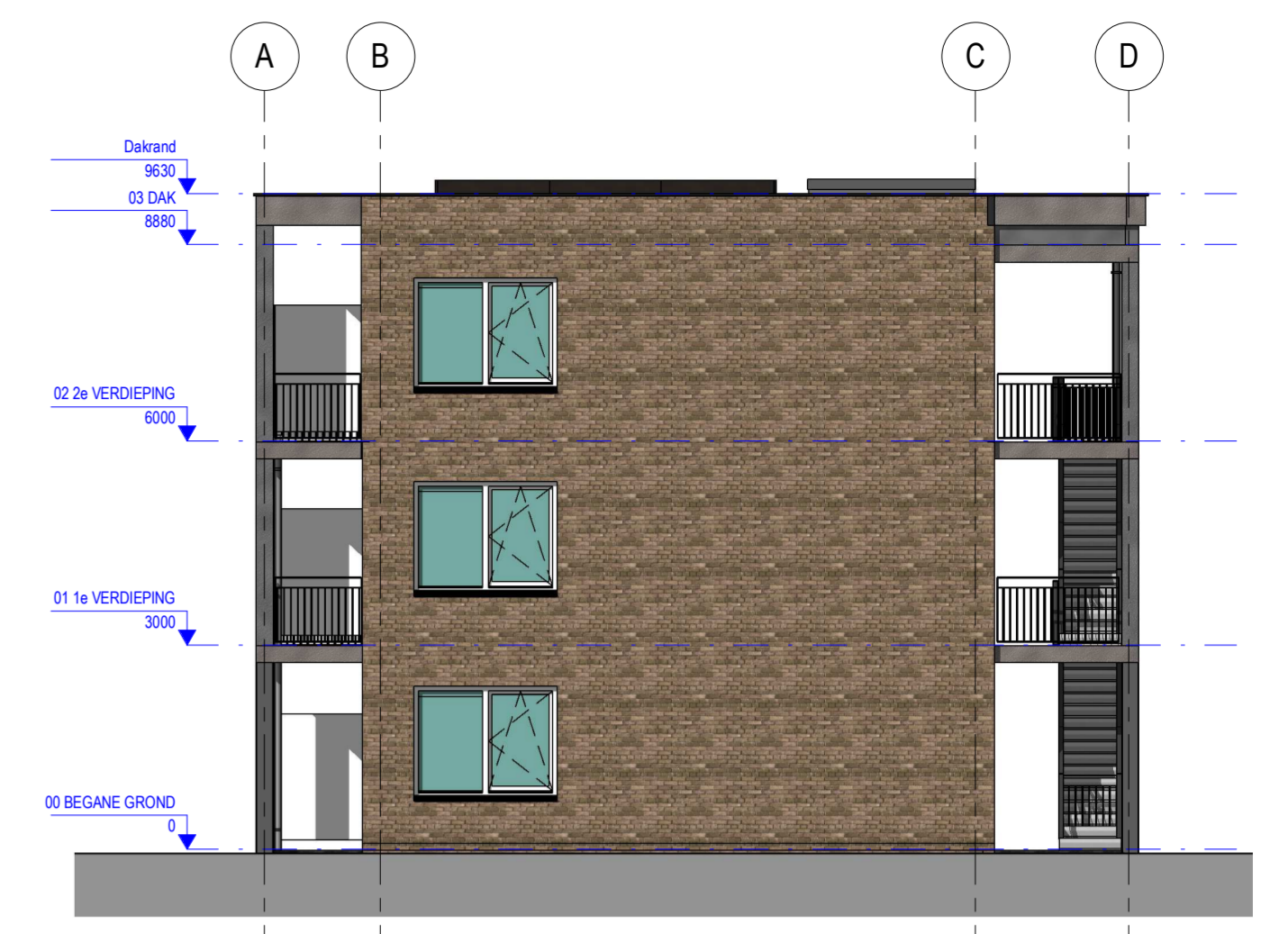
Durf te vragen!
WAM&VanDuren
 Parallelweg 100 T 0543 514622 E info@wamenduren.nl
 7102 CH Winterswijk F 0543 527865 I www.wamenduren.nl

Project:
 Nieuwbouw wooncomplex Brewinc
 Doetinchem
 Opdrachtgever:
 OC Koopmans-WAM&VanDuren
 Onderdeel:
 Situatie

Formaat: A1	Schaal: 1 : 200	Datum: 13-02-2018	Werknr: PP17001
Gebied: TB	Gecontroleerd: BH	Wijziging: B 11-12-2018	Blaai: DO-001



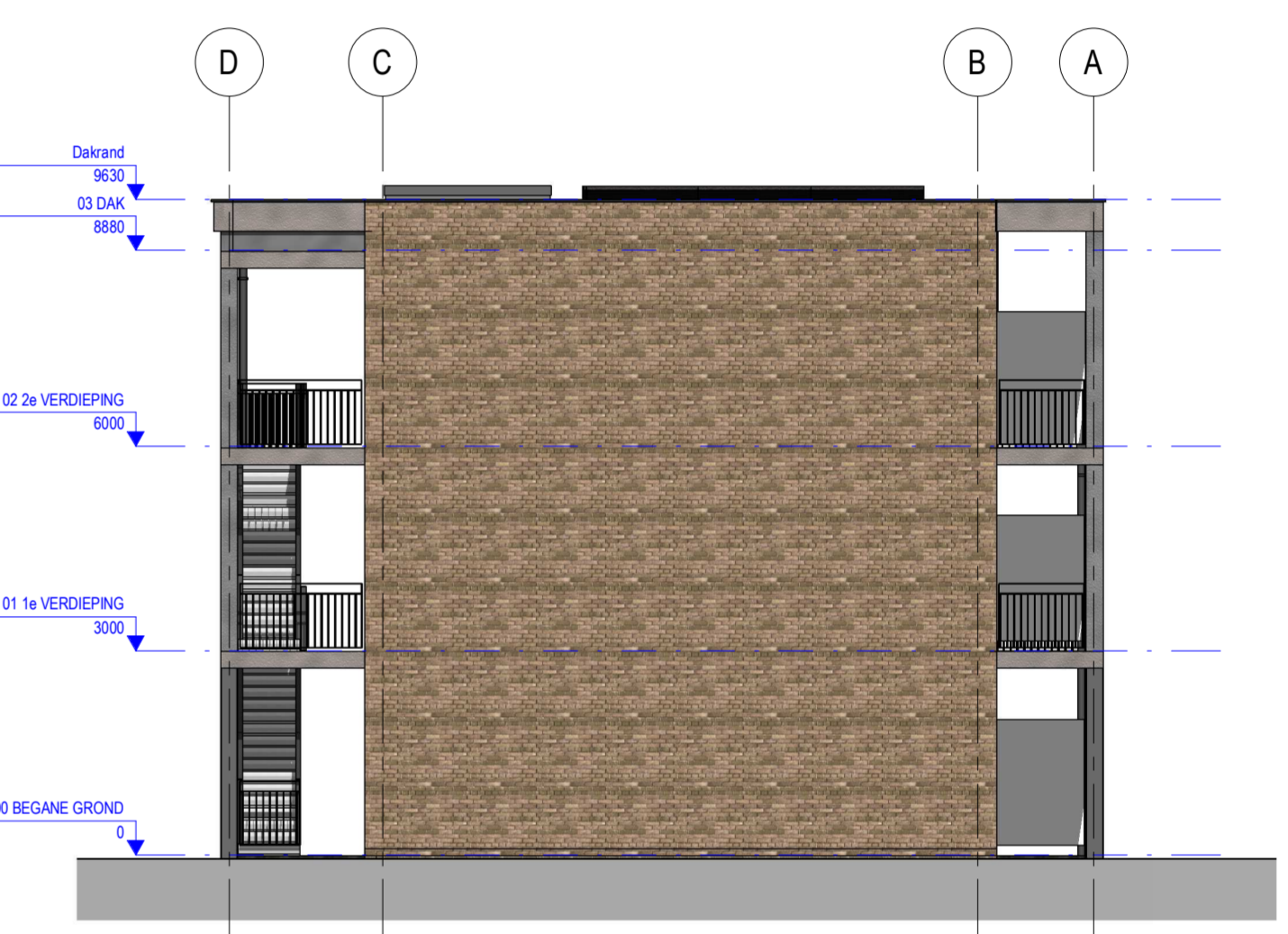
VOORGEVEL
1:100



RECHTER GEVEL
1:100



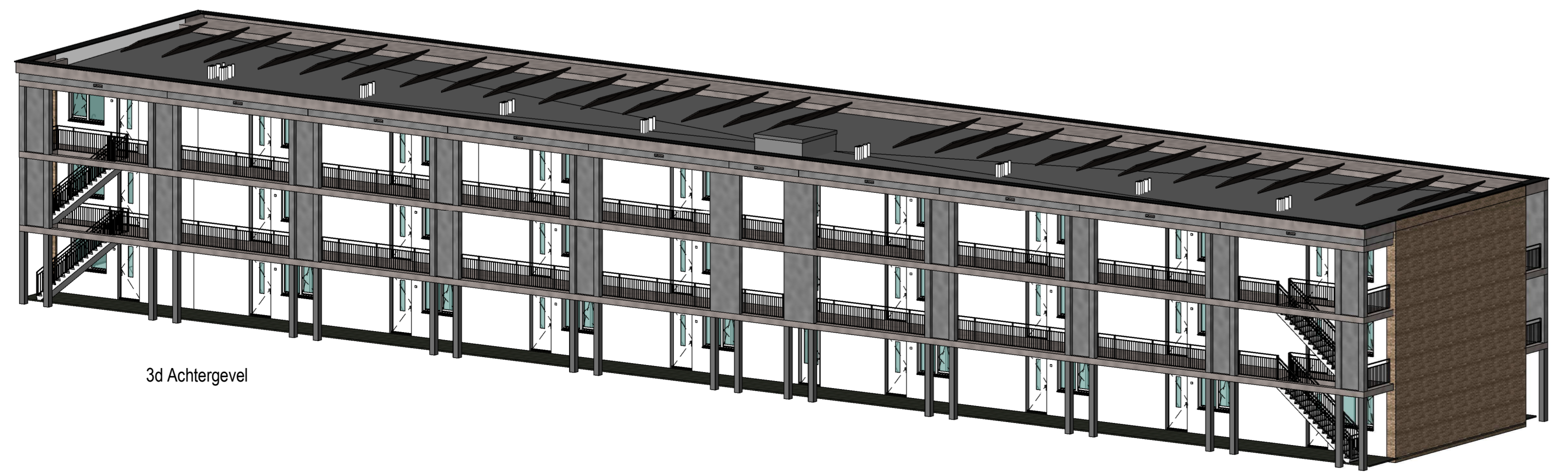
ACHTERGEVEL
1:100



LINKER GEVEL
1:100



3d Voorgevel



3d Achtergevel



3D Vooraanzicht

Kleur- en materiaalstaat

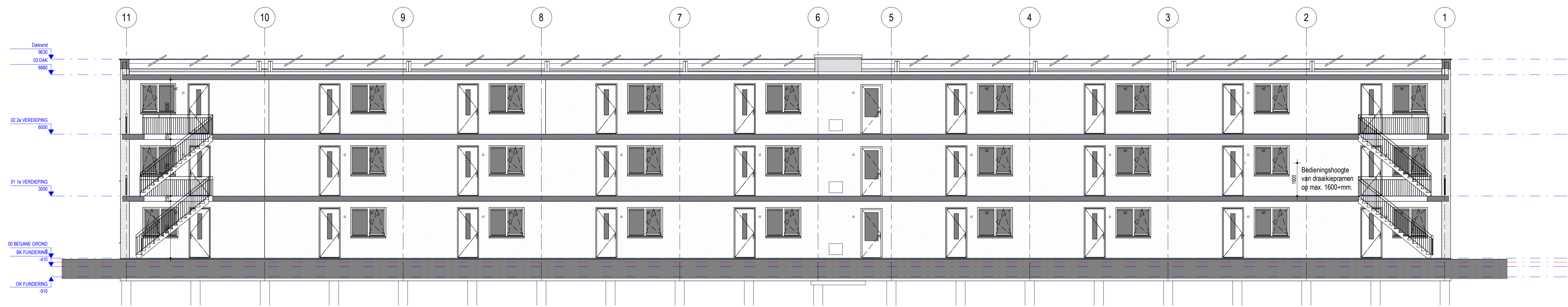
Gevelstenen	Baksteen	Zandgrijs
Voorgevel metalwerk	Cemert	Grijs
Stuwewerk	Cementgebonden	Wit
Stuwewerfplaat	Aluminium	Antroceel
Waterslagen	Aluminium	Wit
Lakwerk	Staal verzinkt	Gespoedercoat zandgrijs
Kozijnen, deuren en ramen	Kunststof	Wit RAL 9010
Verkleedconstructies	Aluminium	Blank (in het zicht)
Hermetiekwalen	Zink	Natuurlijk grijs
Dakranden	Aluminium	Antroceel
Galerijen	Prefab beton	Natuurlijk beton
Balkons	Prefab beton	Natuurlijk beton
Trappen	Prefab beton	Natuurlijk beton
Trapp- en galerijhekwerken	Aluminium	Antroceel
Binnendeuren	Plaatstaal	RAL 9010
Binnendeuren	Opak deur	RAL 9010
Ploofafwerking	Spiekwerk	Wit
Dakbedekking	Bitumen	Zwart

v i n c
e n t h
s c h r
e u r s
Architectenbureau

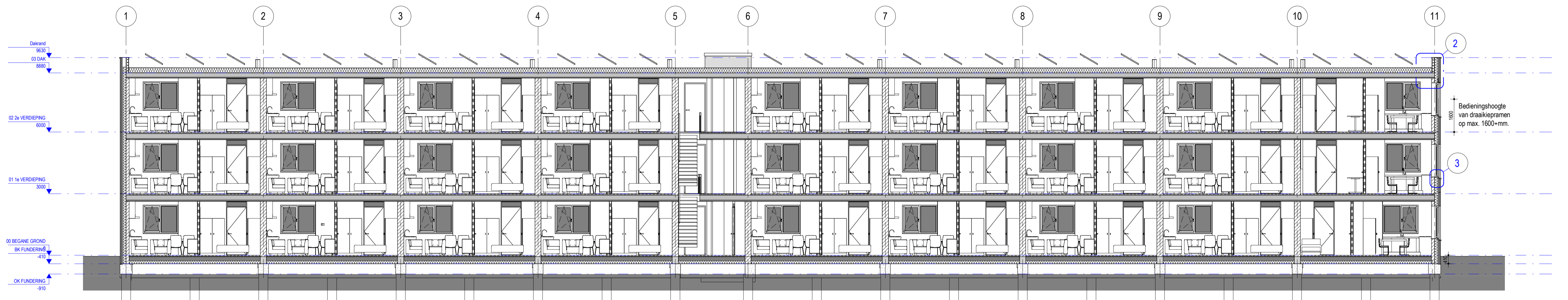


Project:
Nieuwbouw wooncomplex Brewinc
Doetinchem
Onderdeel:
OC Koopmans-WAM&VanDuren
Gevels

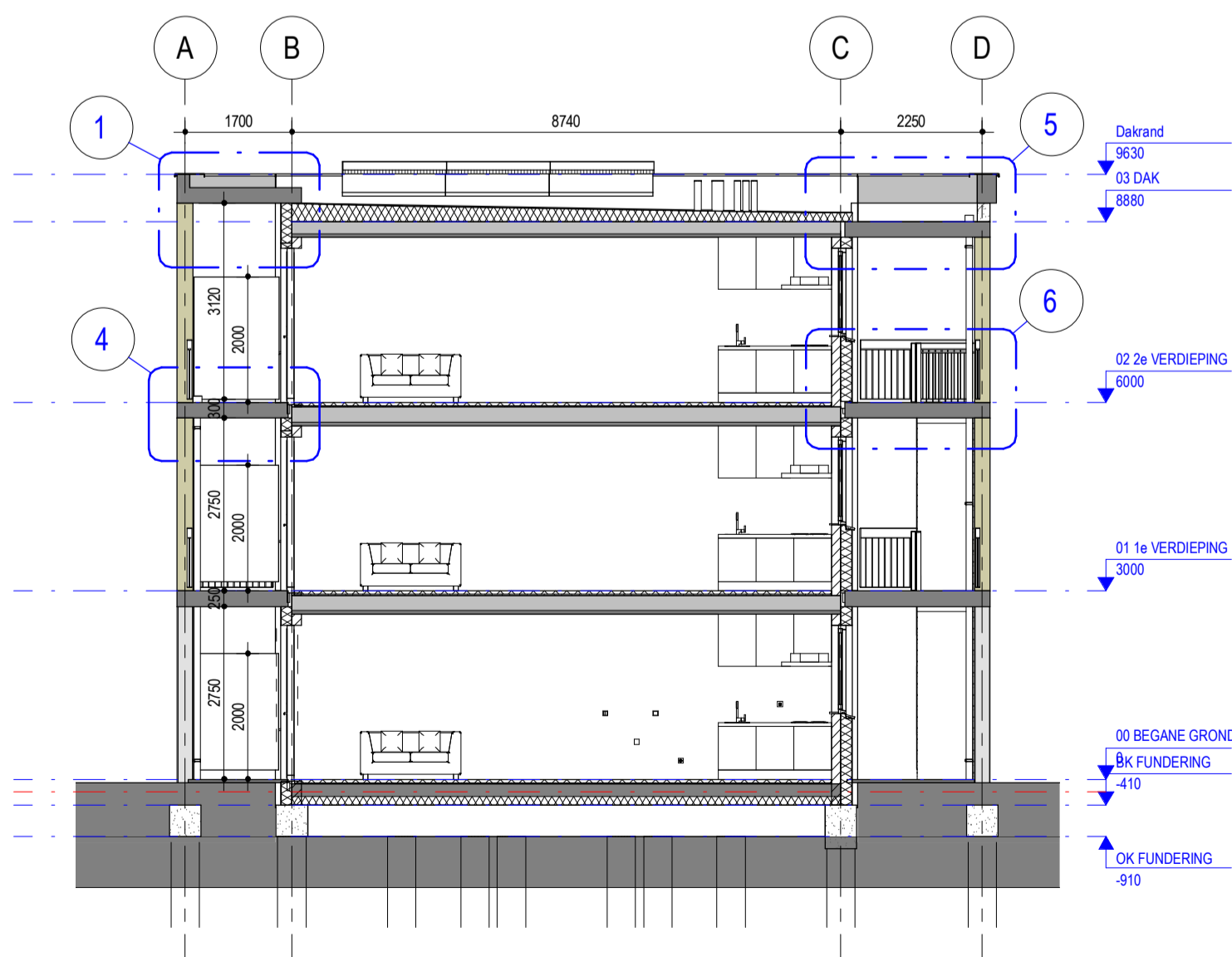
Formaat: A1
Gehand: TB
Schaal: 1:100
Gecontroleerd: BH
Datum: 13-02-2018
Wijziging: F 11-12-2018
Status: Definitief
Werknr: PP17001
Bladz: DO-201



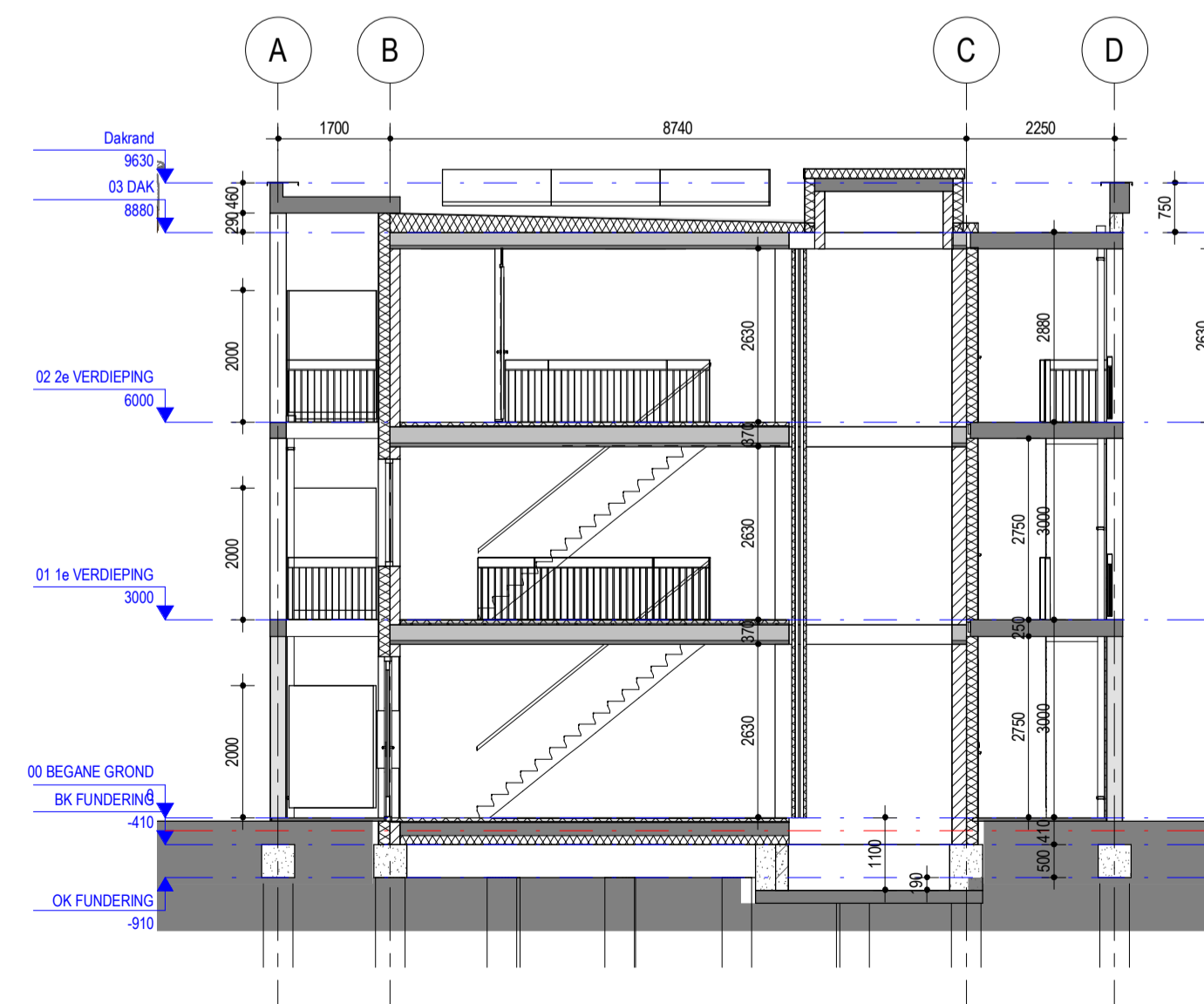
Doorsnede B-B



DDoorsnede C-C



Doorsnede A-A



Doorsnede D-D

v i n c
e n t h
s c h r
e u r s
Architectenbureau

WAM&VanDuren
Paralieweg 100
7102 DH Winterswijk
T 0643-514852
F 0643-521965
E info@wamvanduren.nl
www.wamvanduren.nl

Project:
Nieuwbouw wooncomplex Brewinc
Doetinchem
Opdrachtgever:
OC Koopmans-WAM&VanDuren
Onderdeel:
Doorsnedes

Fase: Definitief ontwerp	Status: Definitief	Werknr.: PP17001
Formaat: A1	Schaal: 1 : 100	Datum: 13-02-2018
Gekeurd: TB	Gecontroleerd: BH	Wijziging: E 11-12-2018
		Bladz.: DO-301