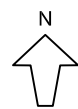




Structureel groen

[gD] gemeente Doetinchem
afdeling fysieke ontwikkeling



FASTGESTELD

NL.IMRO.0222.R34KE036A-0002

Beheersverordening
"Bedrijventerrein Wijnbergen , De Huet
Keppelseweg en Hamburgerbroek - 2014"
bijlage 8 **Structureel groen - deel Hamburgerbroek**

| | |
|--------|-------------|
| tek. | get. / gew. |
| L.C.B. | 09-01-2014 |
| L.C.B. | 10-11-2014 |