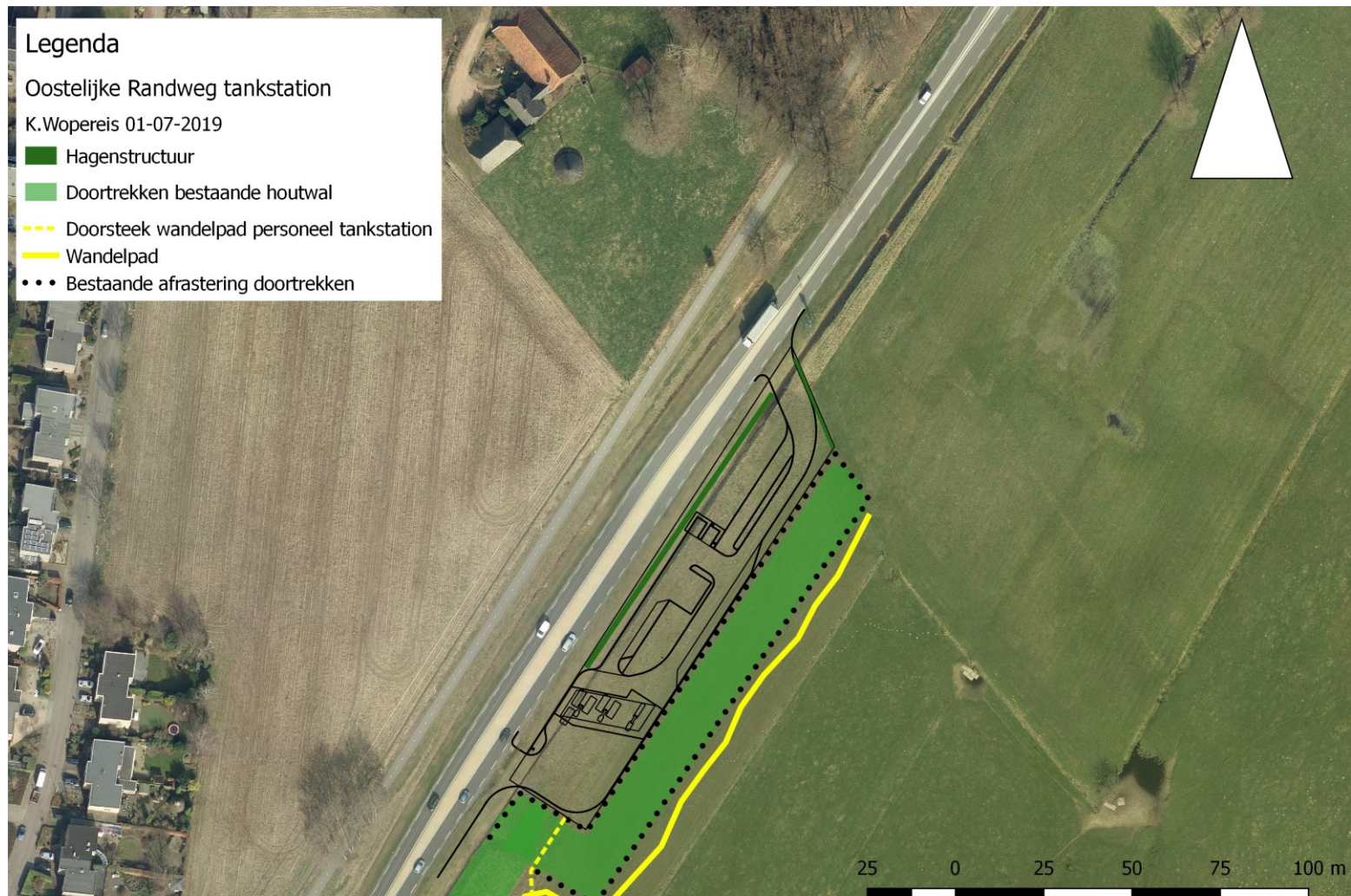


### **Landschappelijke inpassing Tankstation Oostelijke Randweg**

Rondom het tankstation wordt langs de oost zuidzijde een grondwal met struweel en boomsoorten aangebracht (zie figuur 1 en 2). De bestaande grondwal wordt daartoe doorgetrokken.

Parallel aan de oostelijke randweg wordt aan de westzijde een haag van meidoorn of beuk aangebracht met een minimale afmeting van 1,50 m breedte en 1,00 m hoogte (na 3 jaar). Hierbij zal rekening gehouden moeten worden met de obstakelvrijzone en de zichtlijnen voor automobilisten.

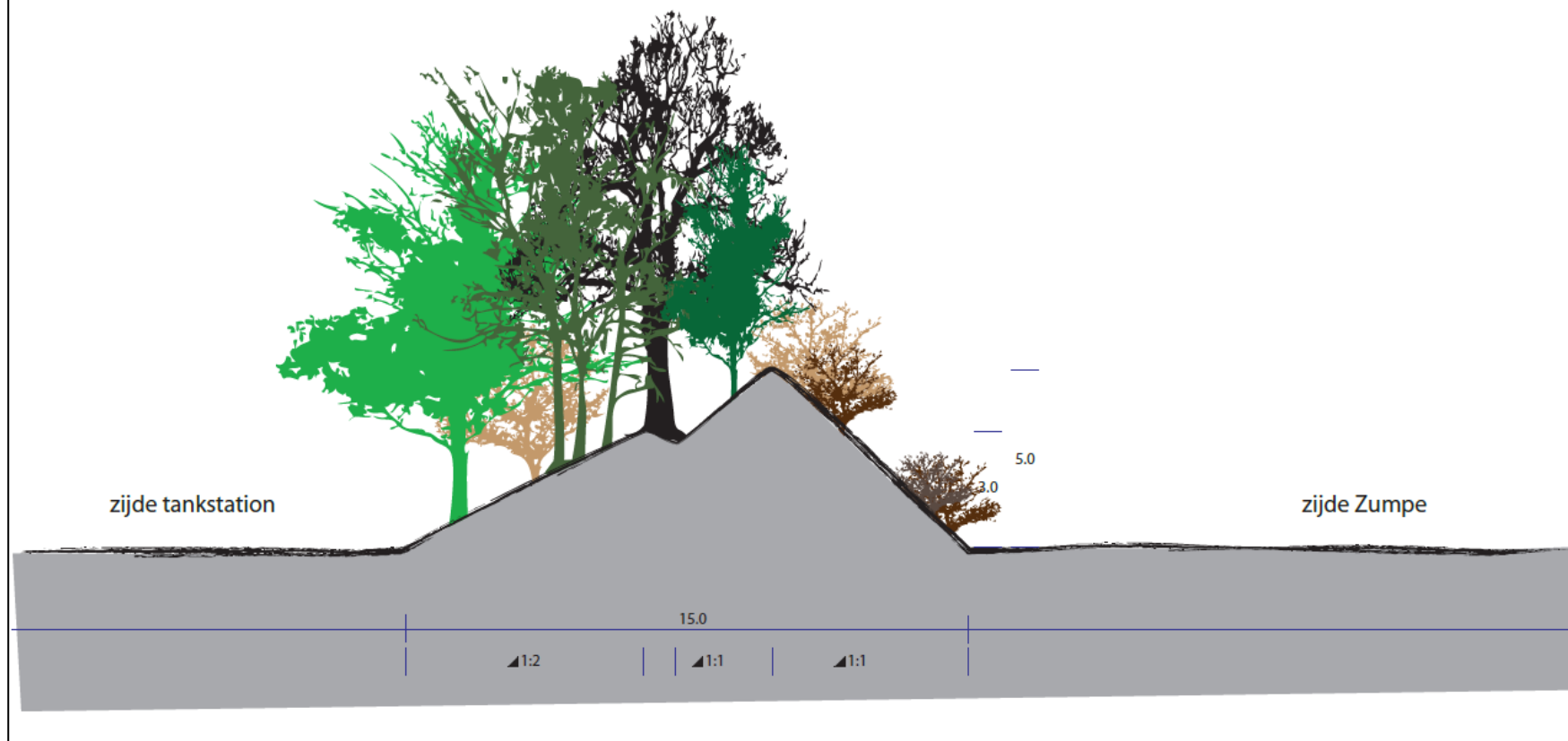
Aan de noordzijde wordt voorzien in een los groeiende meidoornhaag van één meter breed die zowel in de hoogte 3 meter kan uitgroeien. De initiatiefnemer van het tankstation is verantwoordelijk voor de aanleg en het beheer van de structuren aan de west- en noordzijde.



**Figuur 1** Landschappelijke inpassing tankstation Oostelijke Randweg

# houtwal inpassing tankstation Oostelijke Randweg

juli 2018



Figuur 2 Profiel houtwal inpassing tankstation Oostelijke Randweg

## Toelichting beplanting grondwal uitbreiding tankstation Oostelijke randweg

### Zijde Tankstation

De westelijke flank van de grondwal wordt in een zone van 11 meter (2 meter uit de erfgrans) verspreid voorzien in de aanplant van boomgroepen 15 stuks per groep, plantafstand 1,25 m. De boomsoortkeuze bestaat uit winterlinde, wintereik, haagbeuk. Tussendoor worden groenblijvende soorten als de hulst en wilde liguster in afwisseling met schaduw verdragende gewone vogelkers, veldesdoorn en dicht meidoorn (licht minnend randen toepassen) en hazelaarstruweel aangebracht die groot en breed uitgroeien. Eveneens in groepen van 15 stuks, plantafstand 1,25 m. De boomsoorten en hulst worden minimaal in maat 12-14 / 14-16 aangeplant. De wal geeft dan direct een groener beeld.

### Zijde De Zumpe

Op de oostelijke zijde wordt in struweel voorzien soorten als hondsroos, wilde lijsterbes en sleedoorn (plantafstand van 1,25 m). Tevens wordt ten behoeve van de ecologische meerwaarde voorzien in klimbeplanting met soorten kamperfoelie en heggenrank in groepen aan de onderzijde van de grondwal. De wilde kamperfoelie is een waardplant voor de Kleine IJsvogelvlinder die in de omgeving voorkomt (stapsteen). De heggenrank is een zeer geliefde nectarplant voor diverse soorten bijen (zandbijen, metselbijen etc.).

De hoogte van de grondwal bedraagt 5 meter (max) en heeft een breedte van 15 meter.

Zijde Tankstation voet Grondwal		Zijde Tankstation Grondwal schaduwsoorten		Zijde De Zumpe Licht minnende soorten	
Boomsoort	Aantal	Struweelsoort	Aantal	Struweelsoort	Aantal
Haagbeuk	100	Hulst	200	Hondsroos	150
Winterlinde	100	veldesdoorn	150	Wilde lijsterbes	150
Wintereik	100	Wilde liguster	200	Sleedoorn	150
		Hazelaar	100	Wilde kamperfoelie	100
		Gewone vogelkers	150	Heggenrank	100