

Legenda

1. Panelenvelden met daaronder gras
2. Uitkijkheuvel 2,5 meter hoog (zie detail)
3. Onderhoudspad van gras
4. Extensief gras (zichtlijn vanaf heuvel)
5. Gesloten beplanting van streekeigen soorten
6. Zomereik als solitair
7. Wilde haag (max. 2,5 meter hoog)
8. Hekwerk zwart en maximaal 2 meter hoog (zie detail)
9. Geïsoleerde poelen t.b.v. biodiversiteit langs watergang (zie detail)
10. Spoor op talud van ca. 1,40 m

Technische gegevens veld:

- Aantal panelen: 41.000
- Maximale hoogte bovenzijde: 2,5 meter
- Maximale onderzijde panelen: 1 meter
- Hellingshoek panelen: 10-45 graden
- Orientatie panelen: zuidzijde
- Ruimte tussen rijen is 3 meter

project 1546
bestand 1546-ep-1vwx
datum 29 aug 2019
door herbert
formaat a3
schaal 1:2500
tekeningno 1(1)
versie 10

Bepantingsplan

Struweel 1.
Prunus spinosa - Sleedoorn, 35% aanplanten in groepen van 5 met aanplantmaat 80-100
Crateagus monogyna - Eénstijlige meidoorn 35% aanplanten in groepen van 5 met aanplantmaat 80-100
Viburnum opulus - Gelderse roos 20% aanplanten in groepen van 5 met aanplantmaat 80-100
Rosa canina - Hondсроos 10% aanplanten in groepen van 5 langs de randen met aanplantmaat 40-60

Aanplanten in driehoeksverband met tussen de rijen 1,5 (m) met een onderlinge afstand van 1 (m).
Eindbeeld is een gesloten houtopstand, de struiken met doornen zorgen dat het gebied niet toegankelijk is

Struweel 2.
Prunus spinosa - Sleedoorn, 30% aanplanten in groepen van 5 met aanplantmaat 80-100
Crateagus monogyna - Eénstijlige meidoorn 30% aanplanten in groepen van 5 met aanplantmaat 80-100
Viburnum opulus - Gelderse roos 20% aanplanten in groepen van 5 met aanplantmaat 80-100
Rosa canina - Hondсроos 10% aanplanten in groepen van 5 langs de randen met aanplantmaat 40-60
Betula pubescens - Zachte berk 10% verspreid aanplanten met aanplantmaat 80-100

Aanplanten in driehoeksverband met tussen de rijen 1,5 (m) met een onderlinge afstand van 1 (m).

Struweel 3.
Prunus spinosa - Sleedoorn, 25% aanplanten in groepen van 5 met aanplantmaat 80-100
Crateagus monogyna - Eénstijlige meidoorn 25% aanplanten in groepen van 5 met aanplantmaat 80-100
Acer campestre - Veldesdoorn 15% aanplanten in groepen van 5 met aanplantmaat 80-100
Frangula alnus - Sporkhout 15% aanplanten in groepen van 5 met aanplantmaat 80-100
Viburnum opulus - Gelderse roos 15% aanplanten in groepen van 5 met aanplantmaat 80-100
Rosa canina - Hondсроos 10% aanplanten in groepen van 5 langs de randen met aanplantmaat 40-60

Aanplanten in driehoeksverband met tussen de rijen 1,5 (m) met een onderlinge afstand van 1 (m).

Struweel 4.
Prunus spinosa - Sleedoorn, 25% aanplanten in groepen van 5 met aanplantmaat 80-100
Crateagus monogyna - Eénstijlige meidoorn 25% aanplanten in groepen van 5 met aanplantmaat 80-100
Acer campestre - Veldesdoorn 15% aanplanten in groepen van 5 met aanplantmaat 80-100
Frangula alnus - Sporkhout 15% aanplanten in groepen van 5 met aanplantmaat 80-100
Viburnum opulus - Gelderse roos 15% aanplanten in groepen van 5 met aanplantmaat 80-100
Rosa canina - Hondсроos 10% aanplanten in groepen van 5 langs de randen met aanplantmaat 40-60

Aanplanten in driehoeksverband met tussen de rijen 1,5 (m) met een onderlinge afstand van 1 (m).

Boom 1
Alnus glutinosa - Zwarte els - aanplanten als boomvormer (solitair) Aanplantmaat 25-30 met kluit

De soorten zijn samengesteld volgens de criteria van de Fysisch Geografische regio's.

Beheer

Onderhoudsmaatregelen struweel 1,3,4
Eerste drie jaar enkel bestrijden onkruiden. Na drie jaar 1/3 terugzetten tot aan de grond. Daarna elk jaar 1/3 terugzetten. Zodat een gesloten struweel ontstaat van minimaal 5-8 meter. Het geheel dient beschermd te worden tegen vraag door een laag raster van gekloofde eikenhouten palen met een raster.

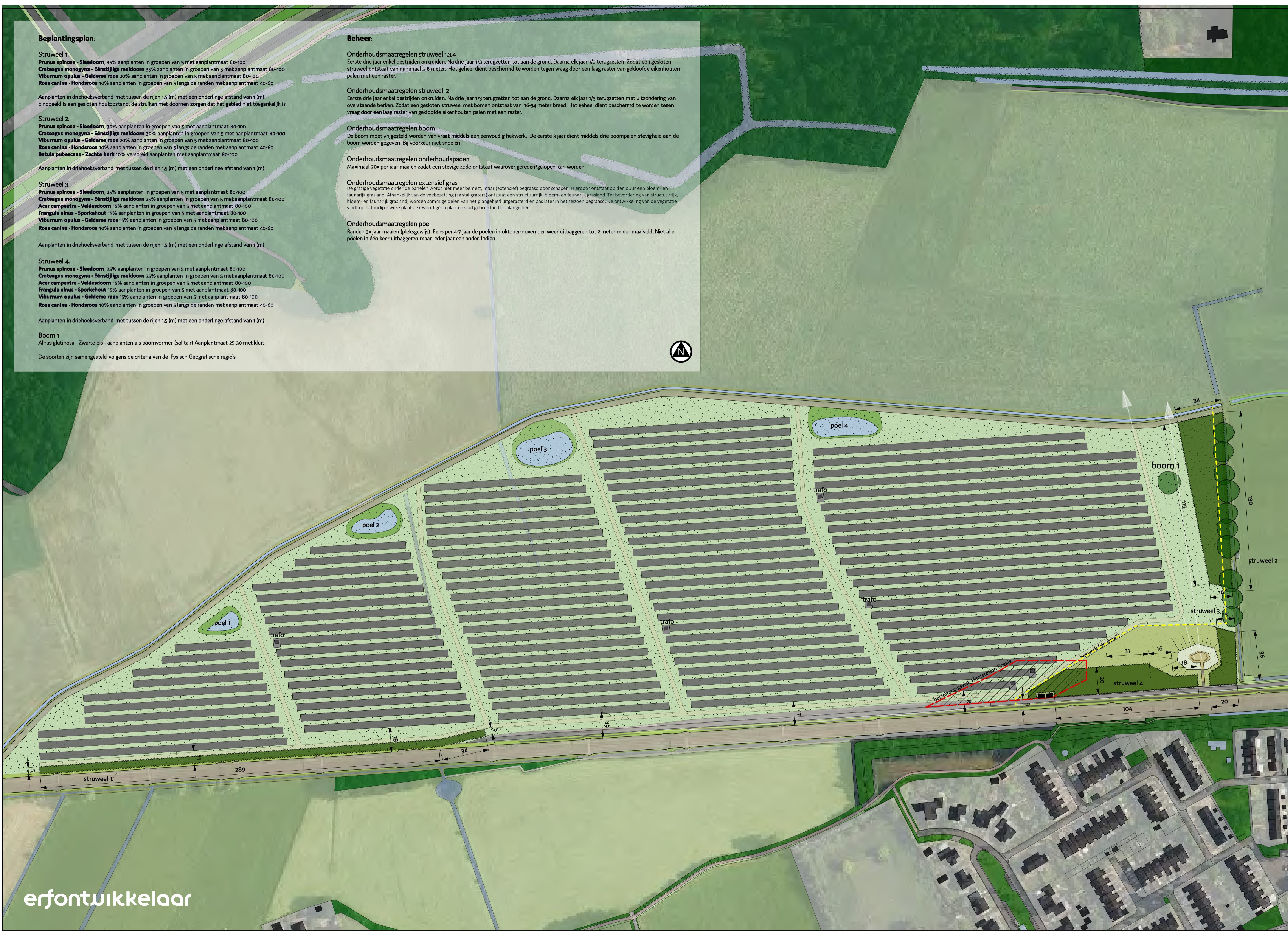
Onderhoudsmaatregelen struweel 2
Eerste drie jaar enkel bestrijden onkruiden. Na drie jaar 1/3 terugzetten tot aan de grond. Daarna elk jaar 1/3 terugzetten met uitzondering van overstaande berken. Zodat een gesloten struweel met bomen ontstaat van 16-34 meter breed. Het geheel dient beschermd te worden tegen vraag door een laag raster van gekloofde eikenhouten palen met een raster.

Onderhoudsmaatregelen boom
De boom moet vrijgesteld worden van vraat middels een eenvoudig hekwerk. De eerste 3 jaar dient middels drie boompalen stevigheid aan de boom worden gegeven. Bij voorkeur niet snoeien.

Onderhoudsmaatregelen onderhoudspaden
Maximaal 20x per jaar maaien zodat een stevige zode ontstaat waarover gereden/gelopen kan worden.

Onderhoudsmaatregelen extensief gras
De grazige vegetatie onder de panelen wordt niet meer bemest, maar (extensief) begraaasd door schapen. Hierdoor ontstaat op den duur een bloem- en faunairijk grasland. Afhankelijk van de veebezetting (aantal grazers) ontstaat een structureel, bloem- en faunairijk grasland. Ter bevordering van structureel, bloem- en faunairijk grasland, worden sommige delen van het plangebied uitgerasterd en pas later in het seizoen begraaasd. De ontwikkeling van de vegetatie vindt op natuurlijke wijze plaats. Er wordt géén plantenzaad gebruikt in het plangebied.

Onderhoudsmaatregelen poel
Randen 3x jaar maaien (pleksgewijs). Eens per 4-7 jaar de poelen in oktober-november weer uitbaggeren tot 2 meter onder maaiveld. Niet alle poelen in één keer uitbaggeren maar ieder jaar een ander. Indien



| | |
|----------|--------------|
| project | 1246 |
| bestand | 1246-010-001 |
| datum | 29 Aug 2019 |
| door | hertent |
| formaat | A3 |
| schaal | 1:500 |
| blanksno | 110 |
| versie | 1.0 |