

LEGENDA

ALGEMEEN
 Contouren GBKN
 Merkgrens
 Kadastrale grenzen
 Contouren marktkramen weemarkt
 Aanleghoogte (i.v.v. N.A.P.)

VERHARDINGEN
 ALGEMEEN
 Kant verharding
 Materiaalgrens

KANTOPSLUITINGEN
OPSLUITBANDEN
 Aanbrengen opsluitband 100x200 mm
 Aanbrengen opsluitband 150x250 mm (luffgewassen deklaag, basalt)

TROTTOIRBANDEN
 Aanbrengen trottoirband 130/150x250 mm (luffgewassen deklaag, basalt)

GELEIDEBANDEN
 Aanbrengen geleideband 50/200x250 mm (luffgewassen deklaag, basalt)

NRITBLOKKEN
 Aanbrengen niritblokken 600x300 mm (luffgewassen deklaag, basalt)
 Aanbrengen niritblokken 750x500 mm (luffgewassen deklaag, basalt)

DIVERSEN
 Aanbrengen laagte band

ELEMENTENVERHARDING
STRAATBASTENEN
 Aanbrengen straatbasteen dikformaat (Ruston rood/paars), elleboogverband
 Aanbrengen straatbasteen dikformaat (Ruston rood/paars), keperverband
 Aanbrengen straatbasteen dikformaat (hergebruikt), elleboogverband
 Aanbrengen straatbasteen dikformaat (hergebruikt), halfsteensverband
 Aanbrengen straatbasteen dikformaat (hergebruikt), halfsteensverband

BETONTEGELS
 Aanbrengen betontegels 300x300x45 mm (luffgewassen deklaag), halfsteensverb.

BITUMINEUZE VERHARDINGEN
 Bestaande asfalthverharding met streetprint

HALFVERHARDING
 Aanbrengen Nobre C&I

MARKERINGEN
ONDERBROKEN MARKERINGEN
 Aanbrengen onderbroken streep 110 cm breed

ONDERBROKEN MARKERINGEN
 Aanbrengen onderbroken streep 1000-1000 mm (10 cm breed)

FIGURATIES EN OVERIGEN
 Aanbrengen figuratie fietssymbol
 Aanbrengen ponthok
 Aanbrengen voetgangersoversteekplaats

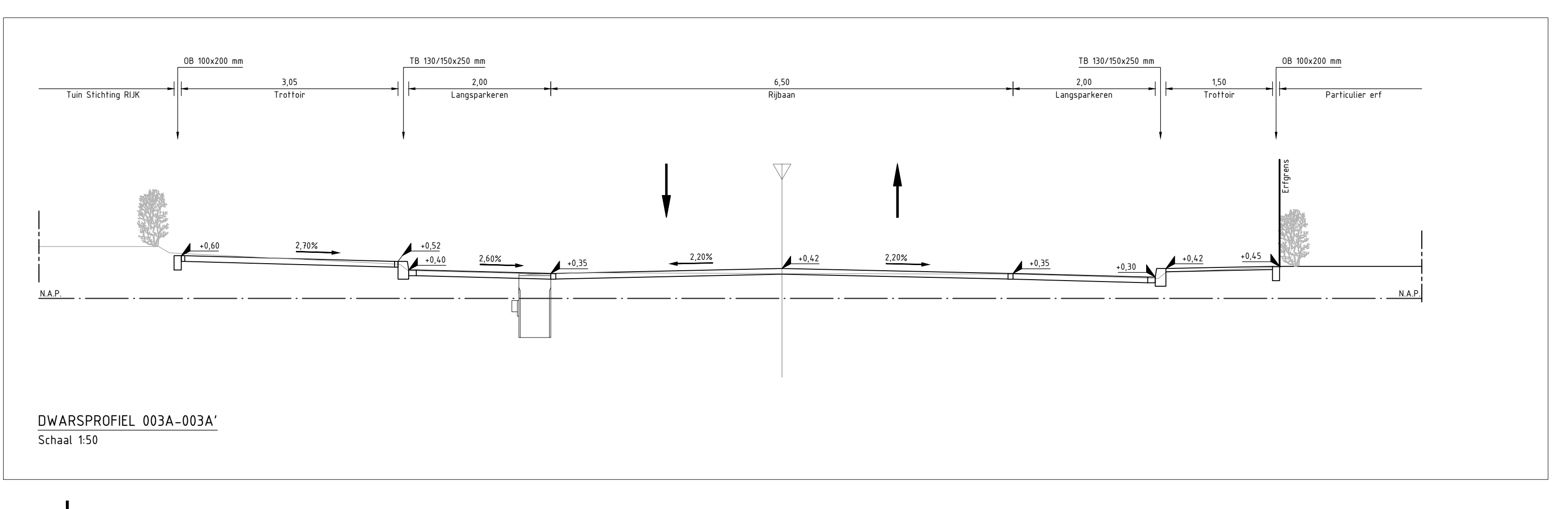
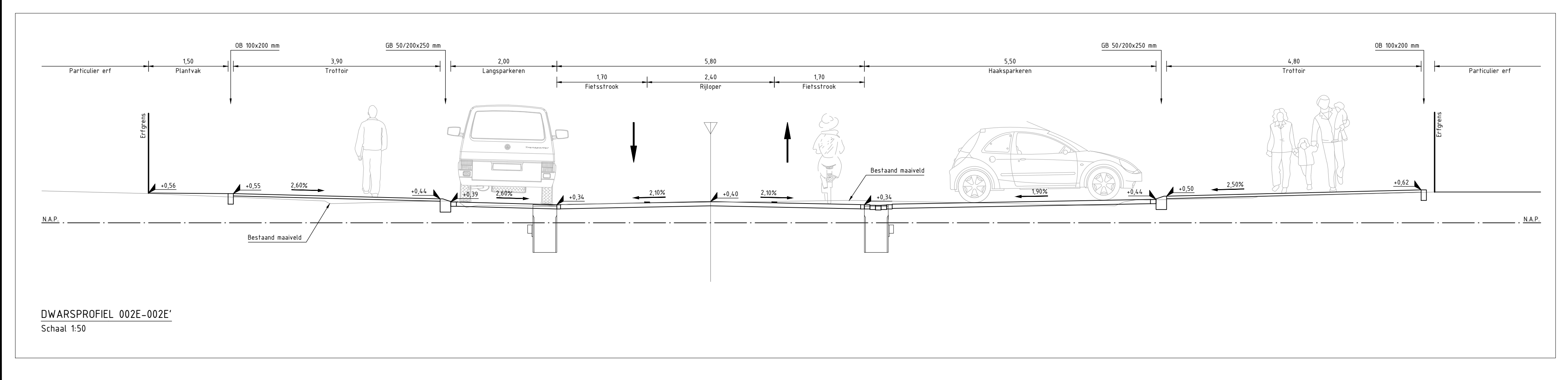
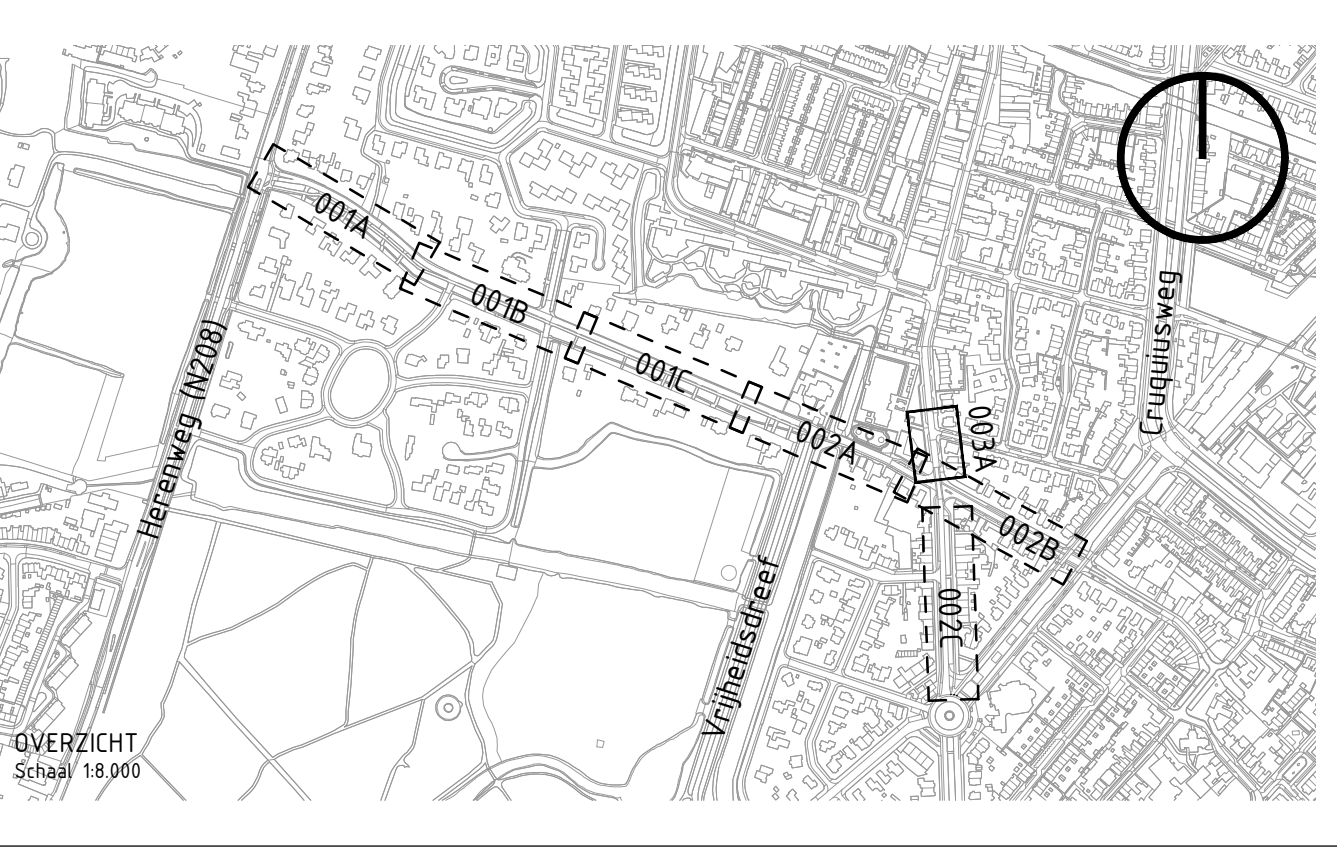
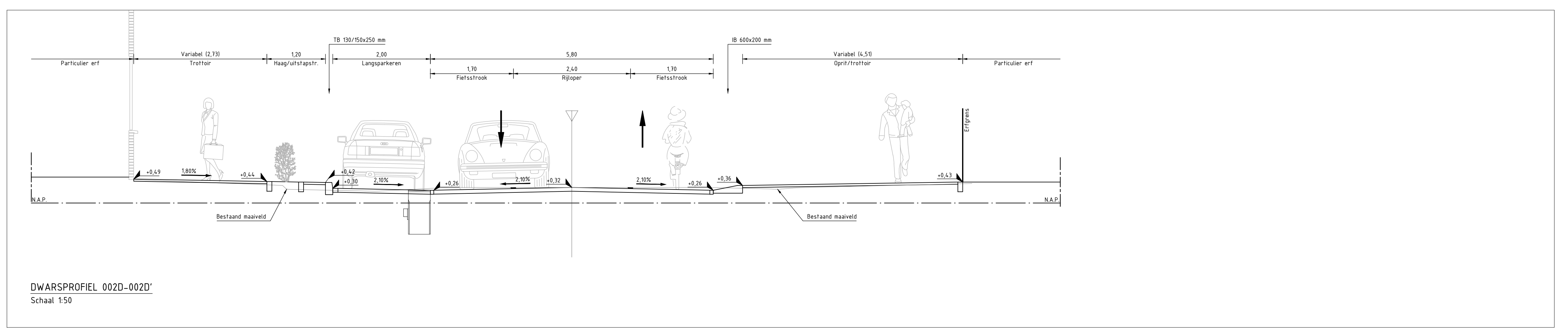
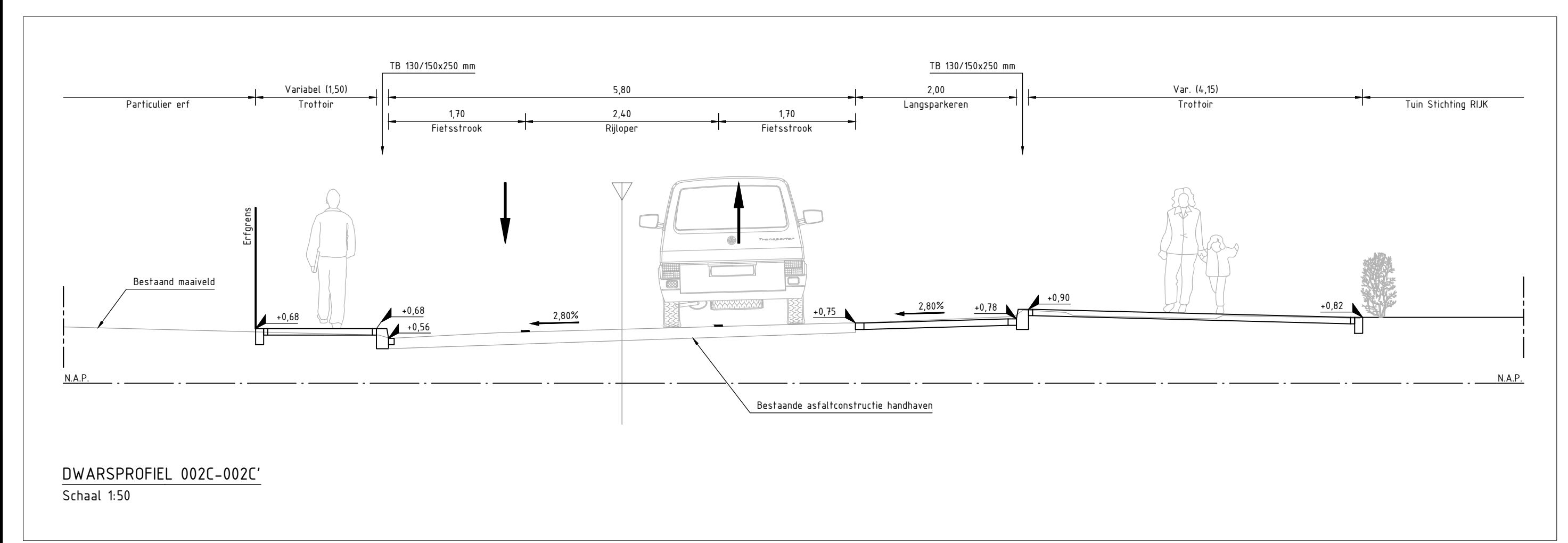
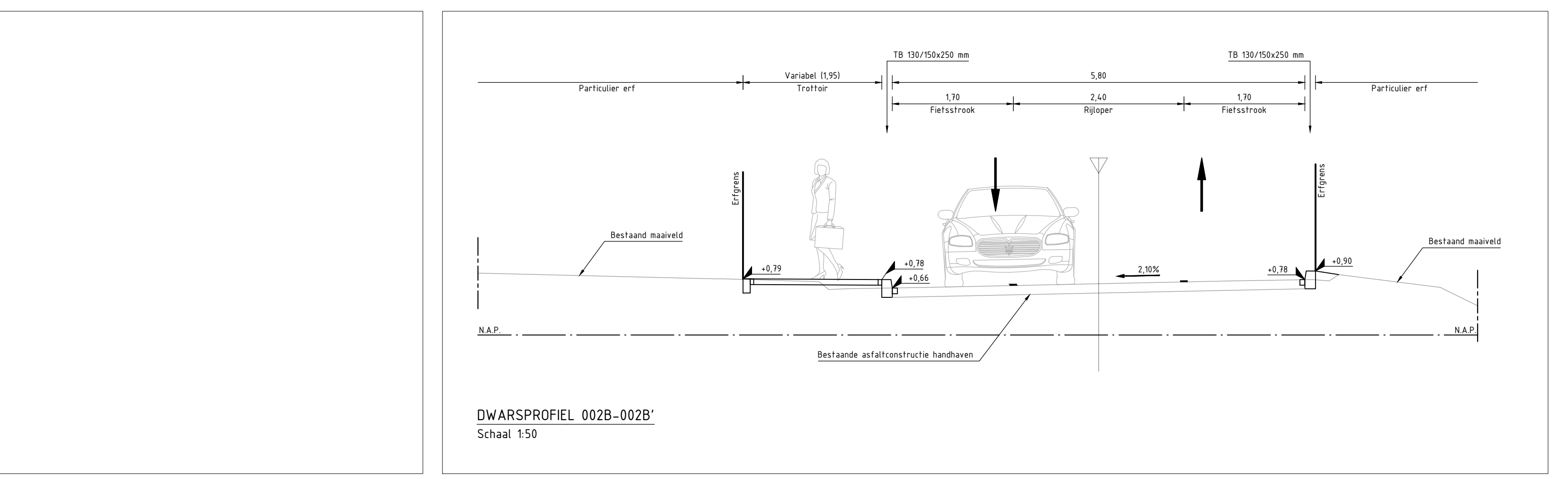
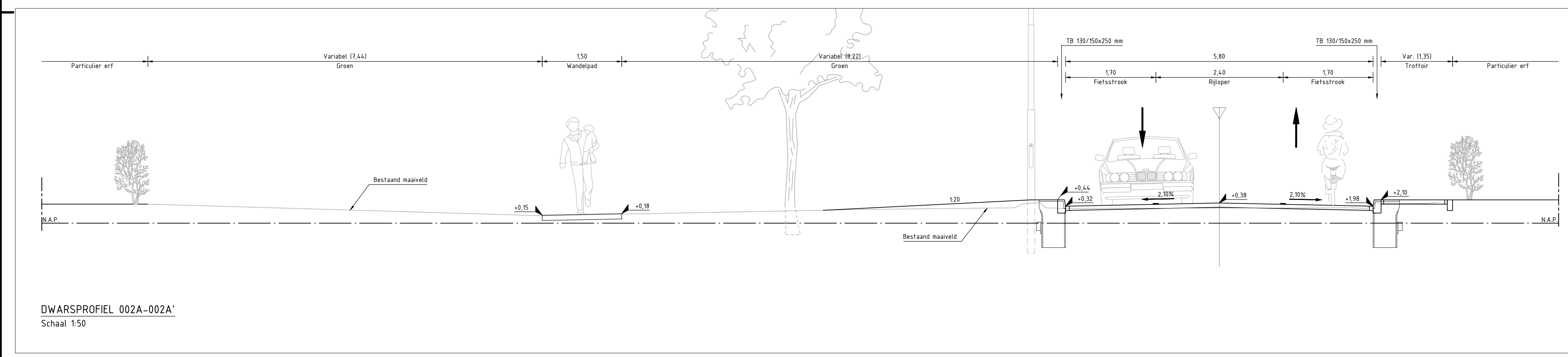
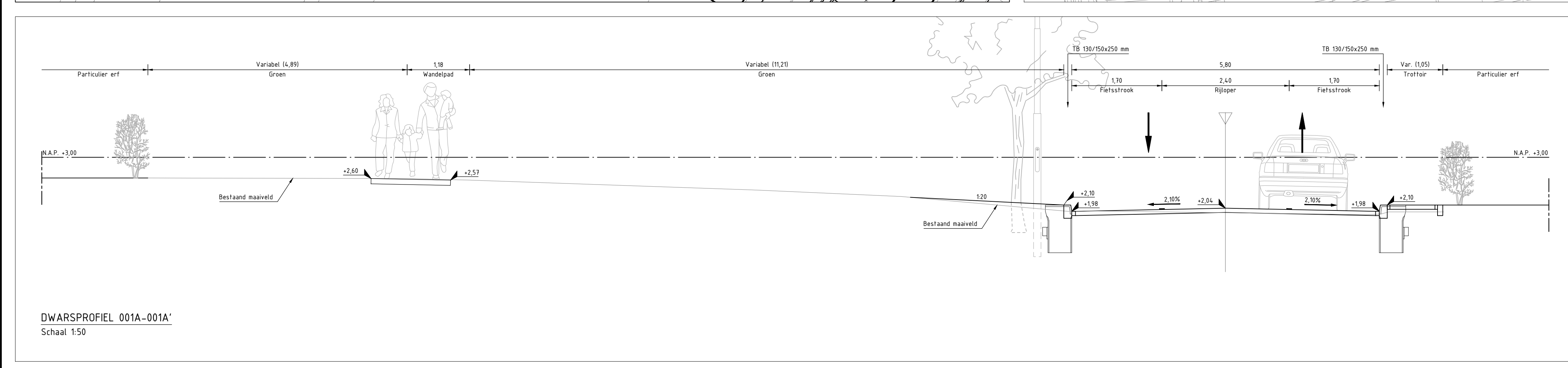
RIOLERINGEN VRIJVERVAL
KOLKEN EN KOLKAANSLUITLEIDINGEN
 Aanbrengen straatkolk 300x450 mm
 Aanbrengen trottoirkolk 450x450 mm
 Aanbrengen gecombineerde straat-/trottoirkolk 450x450 mm

GROENVOORZIENINGEN
 Bestaand gras / zaaien gras
 Aanbrengen vaste planten of haag
 Bestaande boom
 Aanbrengen boom incl. soort
 *** N.B., 20-25
 **** N.B., 20-25
 **** N.B., 18-20

STRAATMEUBILAIR
 Aanbrengen verankeringssing 1.b.v. stormbanden marktkramen

OPENBARE VERLICHTING
MASTEN
 Bestaande masten met zwerende armatuur
 Bestaande lichtmast met enkele uithouder
 Aanbrengen lichtmast paalfop (type: Philips Classics Street, RAL7016)

OPMERKINGEN
 - maten in meters tenzij anders aangegeven
 - hoogten in meters f.o.v. N.A.P.
 - N.B. rekening houden met kabels en leidingen



ONDERLEGERS

- 2102_01_TVO_001
- 2102_01_TVO_002
- 2102_01_TVO_003
- 2102_01_TVO_004
- 2102_01_TVO_005
- 2102_01_TVO_006
- 2102_01_TVO_007
- 2102_01_TVO_008
- 2102_01_TVO_009
- 2102_01_TVO_010
- 2102_01_TVO_011
- 2102_01_TVO_012
- 2102_01_TVO_013
- 2102_01_TVO_014
- 2102_01_TVO_015
- 2102_01_TVO_016
- 2102_01_TVO_017
- 2102_01_TVO_018
- 2102_01_TVO_019
- 2102_01_TVO_020
- 2102_01_TVO_021
- 2102_01_TVO_022
- 2102_01_TVO_023
- 2102_01_TVO_024
- 2102_01_TVO_025
- 2102_01_TVO_026
- 2102_01_TVO_027
- 2102_01_TVO_028
- 2102_01_TVO_029
- 2102_01_TVO_030
- 2102_01_TVO_031
- 2102_01_TVO_032
- 2102_01_TVO_033
- 2102_01_TVO_034
- 2102_01_TVO_035
- 2102_01_TVO_036
- 2102_01_TVO_037
- 2102_01_TVO_038
- 2102_01_TVO_039
- 2102_01_TVO_040
- 2102_01_TVO_041
- 2102_01_TVO_042
- 2102_01_TVO_043
- 2102_01_TVO_044
- 2102_01_TVO_045
- 2102_01_TVO_046
- 2102_01_TVO_047
- 2102_01_TVO_048
- 2102_01_TVO_049
- 2102_01_TVO_050

OPDRACHTGEVER
Gemeente Heemstede

PROJEKTLEIDERS
 Hereniging openbare ruimte Van Merletlaan, Camplaan-West en Valkenburgerlaan-Noord

TEKENINGSGENUMMER
 2102_01_TVO_003

STATUS
 CONCEPT

OPDRACHTGEVER
Gemeente Heemstede

PROJEKTLEIDERS
 Hereniging openbare ruimte Van Merletlaan, Camplaan-West en Valkenburgerlaan-Noord

TEKENINGSGENUMMER
 2102_01_TVO_003

STATUS
 CONCEPT

TEKENAAR
 RdG / FGW

SCHAAL
 1:200 / 1:50

PROJECTLEIDER
 WJ

FORNUMAAR
 A0.1 (1260x841)

VRIJGAVE
 BLAD IN BLADEN

WE
 01 IN 01

TEKENINGSGENUMMER
 WJZ NB

WJZ NB
 2102_01_TVO_003

C.O.2
 Schetsontwerp
 Situatie Raadhuisplein, dwarsprofielen en details

BLAU
 stedenbouw en landschap