

Leiden en nascheiding



Heemstede, februari 2020

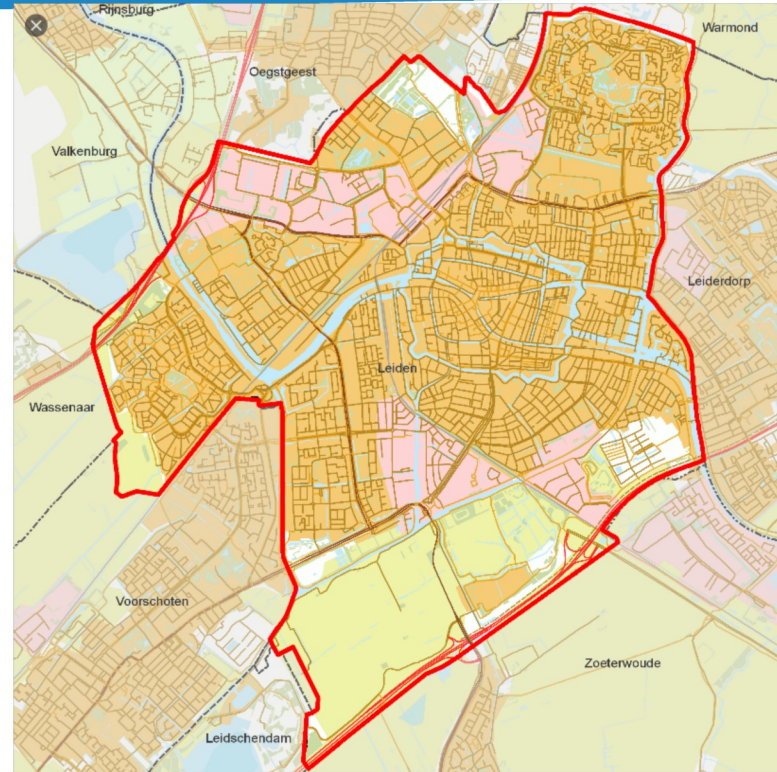
Even voorstellen



Ralph Veelenturf
Stedelijk Beheerder
Gemeente Leiden
r.veelenturf@leiden.nl

Kentallen Leiden

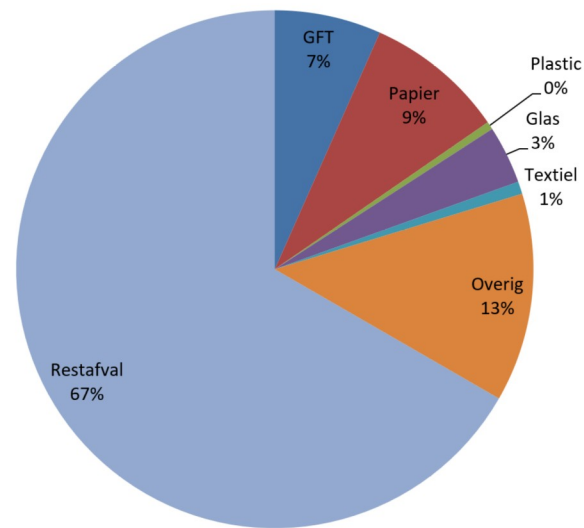
- 130.000 inwoners
- Historische binnenstad
- Meer dan 50% hoogbouw
- 30 % minicontainers
- 375 verzamelcontainers
glas, papier en textiel
- 16 voor kunststof (2018)



Resultaten - 2018

- Scheiding ca. 33%
- Restafval 249 kg per inwoner

Afvalscheiding 2018



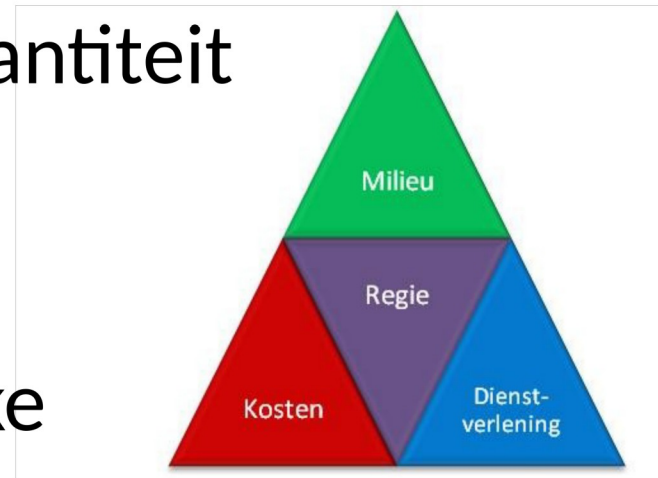
Afvalbeleid - Doel

- **Minder restafval:**
 - van **249 kg** naar **175 kg** in 2022 per inwoner
- **Méér scheiden:**
 - van **33%** naar **50%** in 2022

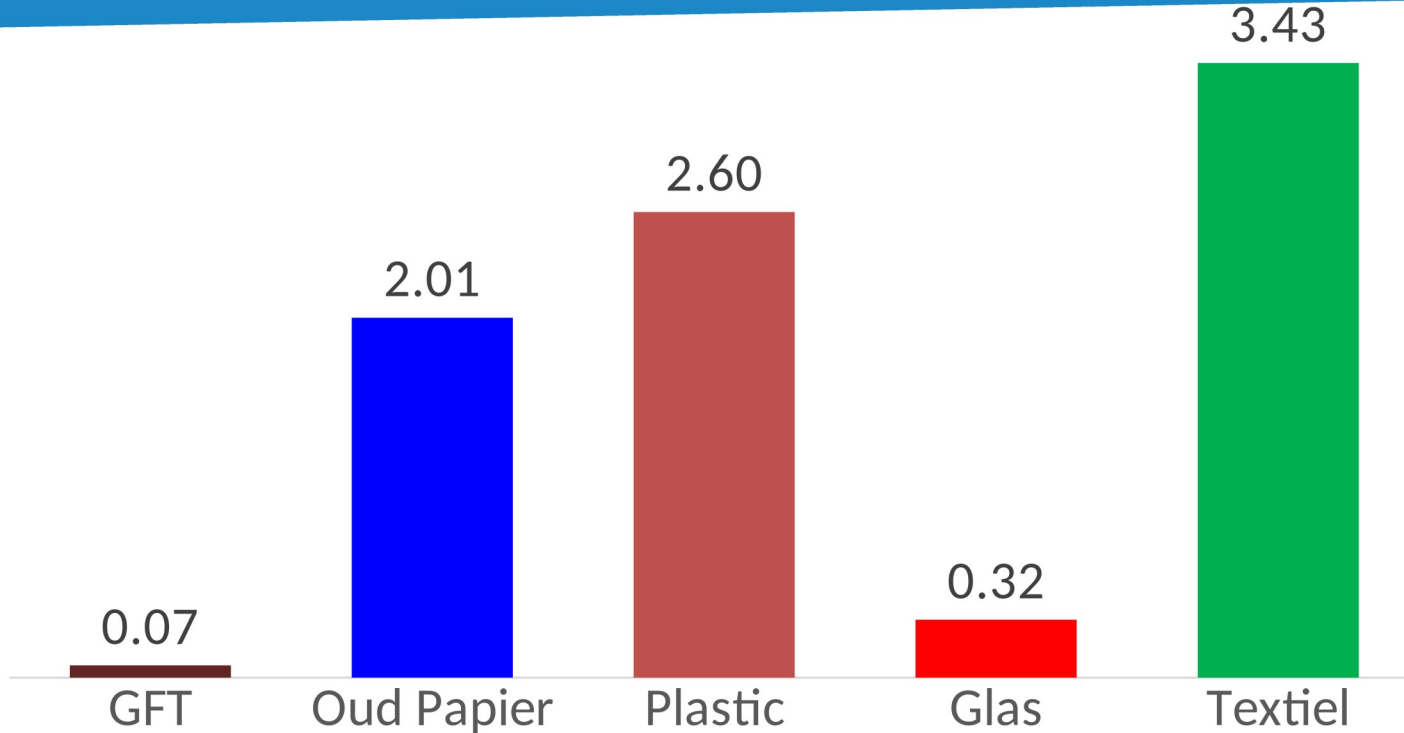
Afvalbeleid - Afwegingskader

Afvaldriehoek -> Balans:

- Scheiding en CO₂-reductie (kwantiteit en kwaliteit)
- Gebruikersgemak
- Aanvaardbare maatschappelijke kosten



Afvalbeleid - CO2 reductie [kg/kg]



Nieuwe beleid - Speerpunten

- Nascheiden van Plastic, Metalen en Drankenkartons
- Uitzetten van een derde minicontainer voor papier
- Intensiveren textielinzameling aan huis
- Inzameling GFT bij hoogbouw / binnenstad
- Realisatie tweede milieustraat plus

Bron- vs. nascheiden plastic

Voordelen:

- Geen ruimtebeslag (in pandig / openbare ruimte)
- Gebruikersgemak (service)
- Kwaliteit en kwantiteit (milieu)
- Geen investeringen (kosten) =>
- Bronscheiding overige fracties

Nadeel:

- Afvalbewustzijn?

Bron- vs. nascheiden plastic

Aandachtspunten:

- Communicatie
- Inzamelcapaciteit

Flankerend:

- Lobby voor systeemverandering (statiegeld, sturen op kwaliteit, reductie verpakkingen en beter te recyclen verpakkingen, etc.)

Eerste resultaten

- 2018: 293 ton plastic -> 2,3 kg per inwoner
- 2019: 1.000 ton PMD -> 8,1 kg per inwoner
- Nascheidingsrendement ca. 50% - 60%
- Voldoet aan kwaliteitsnormen

Vragen?