

Olstergaard

Bewonersavond 3



mandelig
352m2

man
of ka
213m

4,34

6.

12.

5.

6.

10.

15.

1.

8.

9.

2.

5.

4.

3.

11.

Naar een voorlopig ontwerp



- Gedeelde conclusies per veld
- Uitwerking per veld
- Conclusies Keuzetabel en woonsfeer
- Casco - Ordening - (proef)invulling
- Aan de slag bij de tafels
- Centrale terugkoppeling

Terugblik tweede bewonersavond



raamwerk



sfeer bepalen velden



puzzelen velden

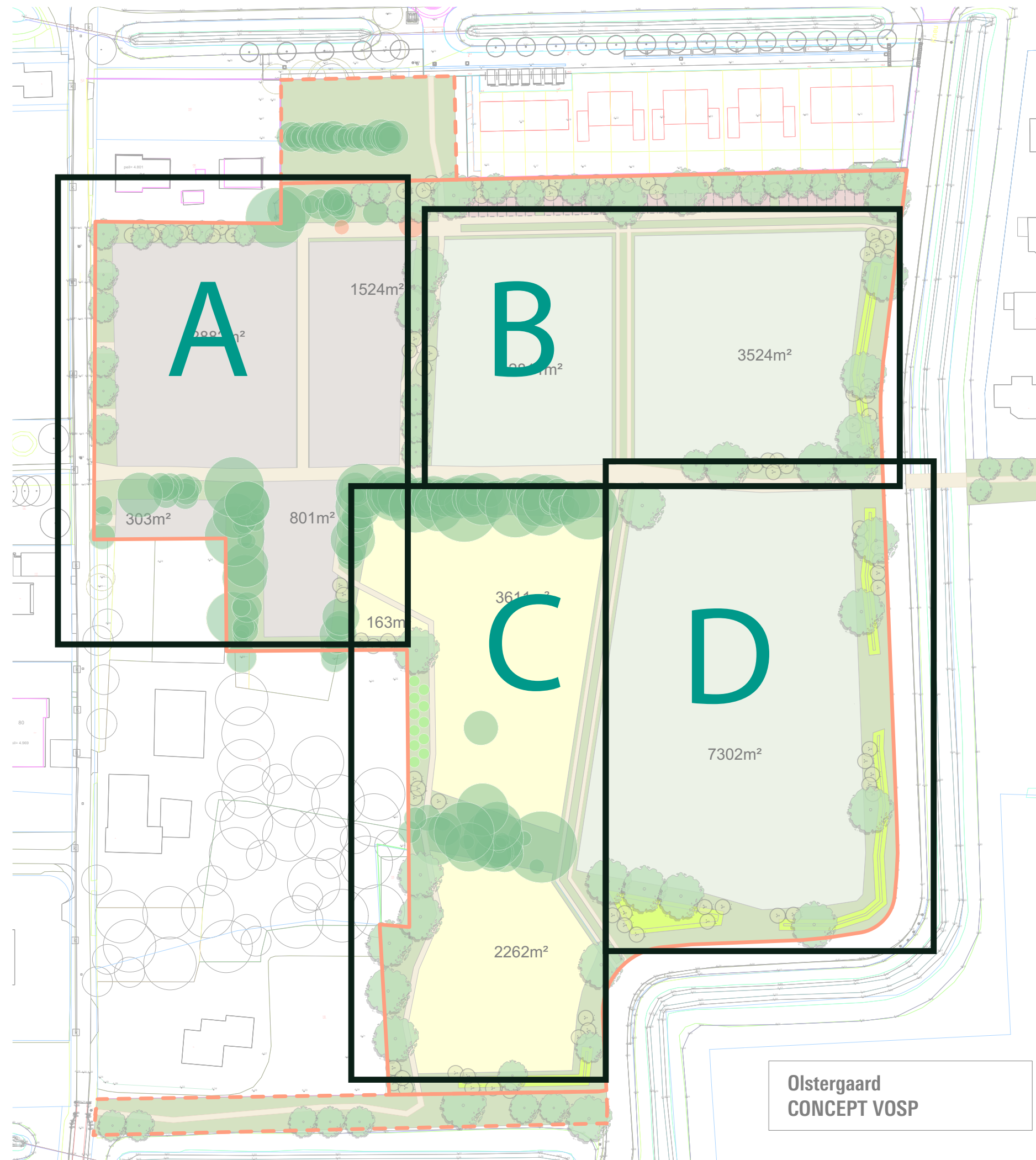
Casco met vier velden

A: natuurlijk cultuurhistorisch
min. 100% uitgeefbaar

B: natuurlijk ecologisch
min. 75% uitgeefbaar

C: natuurlijk voedselrijk
min. 75% uitgeefbaar

D: natuurlijk ecologisch
min. 75% uitgeefbaar



Conclusies per veld A

- A: - centraal gemeenschappelijk erf
- groen greppel langs Jan Scharmhartstraat
- water aan de rand tussen A en B
- individuele kavels en een bouwblok sociale huur woningen
- parkeren op erfje huurwoningen, noordzijde - deels op eigen kavel



sfeercollage Veld A



Olstergaard

sfeercollage veld A

Ambities veld A

Optielijst Olstergaard		V e l d A				
Thema	1. Olstergaard Super	2. Olstergaard Ultra	3. Olstergaard Max			
gezondheid Olstergaard in balans						
Verbondenheid	Onderdeel van Olst via Jan Schamhartstraat en Middenpad	1	Onderdeel van Olst en verbonden met aarden huizen en speelplek	111	Ecologische verbindingen op de grote schaal (tussen IJssel en Landgoederzone)	111
Landschap	Toepassen inheemse bomen en struiken	1	Gelaagd landschap met grote variatie aan eetbare en niet eetbare soorten	1111	Permacultuur	11
Biodiversiteit	Leefomgeving bestaande soorten faciliteren: vlermuizen, huismussen, vlinders, insecten	1	Leefomgeving bestaande soorten uitbreiden	11	Leefomgeving nieuwe soorten faciliteren; kamsalamander, bunzing, wezel	111
Buurtgevoel	Wonen op een erf met scheiding privé - openbaar	11	Wonen op een erf met mandelig - privé - openbaar	11	Wonen op een mandelig erf (geen privé tuin)	1
Collectiviteit	Gratis kleinschalige deelvoorzieningen , zoals buurtapp, buurtbieb.	11	Eenmalig betaalde deelvoorzieningen bijvoorbeeld, deelschuur, gereedschappenschuur	1	Contract deelvoorzieningen smart-auto, energie.	11
1. natuurinclusiviteit						
Ecologische verbindingen	Groenlijnen en -plekken in het Casco	1	Groene verbindingen op een kleine schaal (in het woonveld)	1111	Bomen en heesters op grote schaal (tussen IJssel en Landgoederzone)	11
Verblijfsruimte Fauna	Steppingstone van landschap naar woonbuurt (in het casco) met nestgelegenheden	11	Bloemrijke lijn- en border elementen in de woonvelden met insectenhutje	11	Nestgelegenheden vogels en insecten per woning	111
Flora variatie	Gradaties van 3 soorten; bomen, heesters, bodembedekkers	11	Gelaagd flora-landschap met minimaal 6 gradaties zoals meidoorn, sleedoorn en vuurdoorn	11	Permacultuur met 9 gradaties	11
Waterrijk	Vijver- of paddenpoel	1	Natuurvriendelijke oevers Vink	11111	Plas-draszones van IJsseldijk tot spoor	11
Voedsellandschap	Wilde (vruchten)soorten in het casco (weinig beheer)	11	Gecultiveerde soorten als notenbomen- en fruitbomen (langzame groei) jaarlijks beheer	11	Moestuinen en kweek (snelle groei en intensief beheer)	11
2. circulariteit						
Materialisatie openbaar gebied	Herbruikbare materialen toepassen	11	Herbruikbare en gebruikte materialen toepassen	11111	Gebruikte materialen toepassen	
Bestaande bomen	Goede bestaande bomen inpassen	111	Gekapt hout verwerken in houtsnippers voor voetpaden	11	Realiseren meubels en deelgebouwen	1
Groen en snoeiafval	Snoeiafval zoveel mogelijk binnen het gebied hergebruiken	11	Lokaal composteren van groen- en tuinafval	11	Centrale plek van composteren groen en tuin-afval en bemesten voedsellandschap	11
Afvalwater/Riolering	Gescheiden systeem (zwart-grijs) met helofyten	1	Gescheiden systeem (zwart-grijs) met helofyten en zwart water vacuüm buis	111	Droog systeem per woning	
Huishoudelijke afval en hergebruik	Gescheiden inzameling centraal per woonveld	1	Gescheiden inzameling centraal voor het hele gebied	111	Gescheiden inzameling centraal voor het hele gebied via vacuüm systeem	
3. ruimtelijke kwaliteit						
Woonvorm	Buurt met ruimte voor individuele woonwensen	1111	Buurt met gemeenschappelijk woonvormen	11	elke woning is levensloopbestendig (douche en slaapkamer op de begane grond)	
Inrichting en beheer openbaar gebied	Beheer en keuze materialen/soorten beplanting voor het hele gebied bij gemeente	11	Variatie materiaal/beplanting collectieve plekken voor beheer bewoners	111	Variatie materiaal/beplanting woonvelden voor beheer bewoners	
Architectonische samenhang	Eén materiaal dat terug komt in alle woningen (eventueel min. percentages)	111	Architectonische samenhang binnen het woonveld	111	Architectonische samenhang over de hele wijk (één uitstraling)	1
Erfafscheiding	natuurvriendelijk en inheemse soorten	11	Van materialen uit het gebied , bijvoorbeeld wilgentenen	111	Geen erfafscheidingen privé en openbaar lopen in elkaar over	
Parkeren	Auto voor de deur kunnen zetten	1	Auto centraal parkeren per woonveld	111	Auto centraal parkeren voor het hele gebied	1
4. klimaatbestendigheid						
Regenwater	Bovengronds afvoeren via tuin en straten		Infiltreren in de bodem d.m.v. wadi's of poelen	1111	Bergen en hergebruiken (voor tuin en de wc bijvoorbeeld)	11
Verdroging beperken	Geen grondwater onttrekken voor besproeiing		Geen oppervlaktewater onttrekken voor besproeiing	11	Irrigatiesysteem ontwikkelen	11
Schaduwrijke plekken	Grote bomen en schaduw alleen in het casco		Grote bomen en schaduw in de woonvelden	1111	Grote bomen en schaduw in de tuinen	111
Hittestress woning	Dakoverstekken en veranda's	1111	Mossedumdaken	1	Groene gevels	
Materialisatie	Minimaliseren verharding in het ontwerp	11	Open verhardingsmaterialen toepassen	111	Zandpaden toepassen	11
5. duurzaamheid						
Materiaal	toepassen van duurzame materialen		toepassen van duurzame en/of lokale materialen		toepassen van duurzame, lokale en volledig herbruikbare materialen	
Energieopwekking woning	individuele energie opwekking door zonnepanelen en wtw	11	collectieve energieopwekking met levering aan het net	1	Collectieve energieopwekking met opslag in de buurt	11
Energieverbruik	Energie neutrale woning zonder gas	111	Zon gerichte orientatie voor passieve zonneenergie	1111	Hoge bouwmassa van de woning om energie verlies en opwarming te beperken	
Openbaar gebied	energiearme verlichting met aansluiting op het net	1	energiearme verlichting lokaal opgewekt	1	Minimaliseren openbare verlichting (bijv. alleen laag bij de paden)	1111
Buursaamheid	collectieve plekken voor mens en dier; fruitgaard, zwaluwtuil	11	Energie neutrale speel- en fitnessplekken	1	Realiseren buurthuis/deelschuur met wasmachine etc. die energie neutraal is	111
Diervriendelijk	Diervriendelijke verlichting met andere lichttonen in openbaar gebied: bijv. batlamp	1	Diervriendelijke verlichting in de woonvelden en woningen	1	Dimbare diervriendelijke verlichting	1111
Veld A - 5 formulieren		52	76	49		

- ambities redelijk gelijk verdeeld met accent op midden
- buurt met individuele woonwensen
- herbruikbare materialen
- dakoverstekken en veranda's
- passieve zonne-energie
- regenwater infiltreren dmv wadi of poel
- grote bomen en schaduw, leefgebied dieren

Gedeelde conclusies veld B

- B: - water ten oosten van het karrenspoor
- mandelige strook ten westen van het karrenspoor
- individuele kavels en blokje om 'samen te bouwen'
- parkeren aan de noordzijde - deel op eigen kavel waar mogelijk



sfeercollage veld B

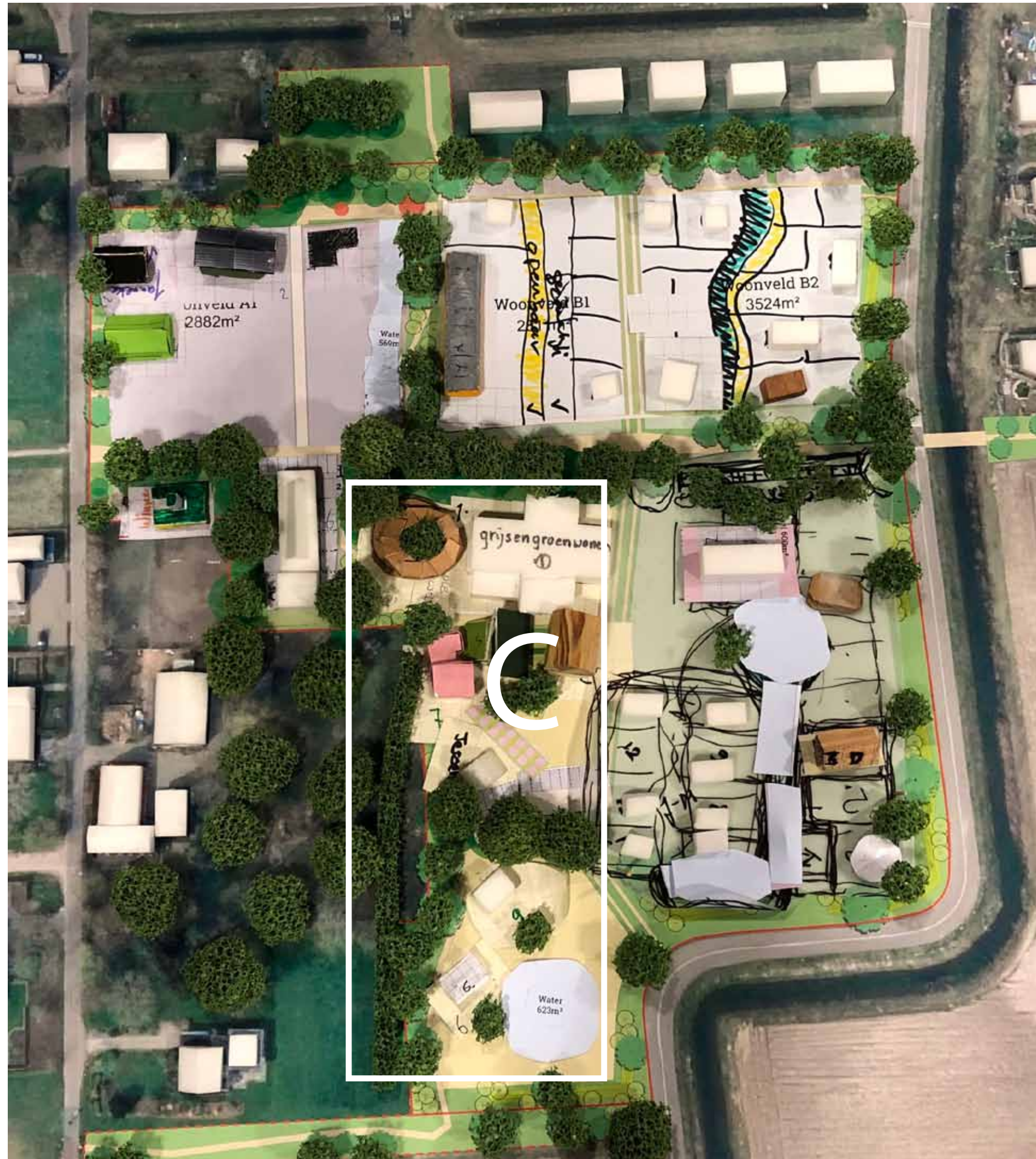
Ambities veld B

Optielijst Olstergaard		V e l d B		
Thema	1. Olstergaard Super	2. Olstergaard Ultra	3. Olstergaard Max	
gezondheid Olstergaard in balans				
Verbondenheid	Onderdeel van Olst via Jan Schamhartstraat en Middenpad	Onderdeel van Olst en verbonden met aarden huizen en speelplek		Ecologische verbindingen op de grote schaal (tussen IJssel en Landgoederenzone) 11
Landschap	Toepassen inheemse bomen en struiken	Gelaagd landschap met grote variatie aan eetbare en niet eetbare soorten	1	Permacultuur 1
Biodiversiteit	Leefomgeving bestaande soorten faciliteren: vlermuizen, huismussen, vlinders, insecten	Leefomgeving bestaande soorten uitbreiden	1	Leefomgeving nieuwe soorten faciliteren; kamsalamander, bunzing, wezel 1
Buurtgevoel	Wonen op een erf met scheiding privé - openbaar	Wonen op een erf met mandelig - privé - openbaar	11	Wonen op een mandelig erf (geen privé tuin)
Collectiviteit	Gratis kleinschalige deelvoorzieningen , zoals buurtapp, buurtbieb,	Eenmalig betaalde deelvoorzieningen bijvoorbeeld, deelschuur, gereedschappenschuur	1	Contract deelvoorzieningen smart-auto, energie, 1
1. natuurinclusiviteit				
Ecologische verbindingen	Groenlijnen en -plekken in het Casco	Groene verbindingen op een kleine schaal (in het woonveld)		Bomen en heesters op grote schaal (tussen IJssel en Landgoederenzone) 1
Verblijfsruimte Fauna	Steppingstone van landschap naar woonbuurt (in het casco) met nestgelegenheden	Bloemrijke lijn- en border elementen in de woonvelden met insectenhutje	11	Nestgelegenheden vogels en insecten per woning
Flora variatie	Gradaties van 3 soorten; bomen, heesters, bodembedekkers	Gelaagd flora-landschap met minimaal 6 gradaties zoals meidoorn, sleedoorn en vuurdoorn	1	Permacultuur met 9 gradaties
Waterrijk	Vijver- of paddenpoel	Natuurvriendelijke oevers Vink	1	Plas-draszones van IJsseldijk tot spoor 1
Voedsellandschap	Wilde (vruchten)soorten in het casco (weinig beheer)	Gecultiveerde soorten als notenbomen- en fruitbomen (langzame groei) jaarlijks beheer		Moestuinen en kweek (snelle groei en intensief beheer) 11
2. circulariteit				
Materialisatie openbaar gebied	Herbruikbare materialen toepassen	Herbruikbare en gebruikte materialen toepassen	1	Gebruikte materialen toepassen 1
Bestaande bomen	Goede bestaande bomen inpassen	Gekapt hout verwerken in houtsnippers voor voetpaden	1	Realiseren meubels en deelgebouwen 1
Groen en snoeiafval	Snoeiafval zoveel mogelijk binnen het gebied hergebruiken	Lokaal composteren van groen- en tuinafval		Centrale plek van composteren groen en tuin-afval en bemesten voedsellandschap 1
Afvalwater/Riolering	Gescheiden systeem (zwart-grijs) met helofyten	Gescheiden systeem (zwart-grijs) met helofyten en zwart water vacuüm buis	1	Droog systeem per woning
Huishoudelijke afval en hergebruik	Gescheiden inzameling centraal per woonveld	Gescheiden inzameling centraal voor het hele gebied	1	Gescheiden inzameling centraal voor het hele gebied via vacuüm systeem
3. ruimtelijke kwaliteit				
Woonvorm	Buurt met ruimte voor individuele woonwensen	1 Buurt met gemeenschappelijk woonvormen	1	elke woning is levensloopbestendig (douche en slaapkamer op de begane grond)
Inrichting en beheer openbaar gebied	Beheer en keuze materialen/soorten beplanting voor het hele gebied bij gemeente	Variatie materiaal/beplanting collectieve plekken voor beheer bewoners	11	Variatie materiaal/beplanting woonvelden voor beheer bewoners
Architectonische samenhang	Eén materiaal dat terug komt in alle woningen (eventueel min. percentages)	Architectonische samenhang binnen het woonveld	11	Architectonische samenhang over de hele wijk (één uitstraling)
Erfafscheiding	natuurvriendelijk en inheemse soorten	Van materialen uit het gebied , bijvoorbeeld wilgentenen	1	Geen erfafscheidingen privé en openbaar lopen in elkaar over 1
Parkeren	Auto voor de deur kunnen zetten	Auto centraal parkeren per woonveld	1	Auto centraal parkeren voor het hele gebied 1
4. klimaatbestendigheid				
Regenwater	Bovengronds afvoeren via tuin en straten	Infiltreren in de bodem d.m.v. wadi's of poelen	1	Bergen en hergebruiken (voor tuin en de wc bijvoorbeeld) 1
Verdroging beperken	Geen grondwater onttrekken voor besproeiing	Geen oppervlaktewater onttrekken voor besproeiing	1	Irrigatiesysteem ontwikkelen 1
Schaduwrijke plekken	Grote bomen en schaduw alleen in het casco	Grote bomen en schaduw in de woonvelden		Grote bomen en schaduw in de tuinen 1
Hittestress woning	Dakoverstekken en veranda's	Mossedumdaken	1	Groene gevels
Materialisatie	Minimaliseren verharding in het ontwerp	Open verhardingsmaterialen toepassen	1	Zandpaden toepassen 1
5. duurzaamheid				
Materiaal	toepassen van duurzame materialen	toepassen van duurzame en/of lokale materialen		toepassen van duurzame, lokale en volledig herbruikbare materialen
Energieopwekking woning	individuele energie opwekking door zonnepanelen en wtw	collectieve energieopwekking met levering aan het net	1	Collectieve energieopwekking met opslag in de buurt 11
Energieverbruik	Energie neutrale woning zonder gas	Zon gerichte orientatie voor passieve zonneenergie	1	Hoge bouwmassa van de woning om energie verlies en opwarming te beperken 1
Openbaar gebied	energiearme verlichting met aansluiting op het net	energiearme verlichting lokaal opgewekt		Minimaliseren openbare verlichting (bijv. alleen laag bij de paden) 11
Buursaamheid	collectieve plekken voor mens en dier; fruitgaard, zwaluwtuil	Energie neutrale speel- en fitnessplekken		Realiseren buurthuis/deelschuur met wasmachine etc. die energie neutraal is 11
Diervriendelijk	Diervriendelijke verlichting met andere lichttonen in openbaar gebied: bijv. batlamp	Diervriendelijke verlichting in de woonvelden en woningen	1	Dimbare diervriendelijke verlichting 1
Veld B - 2 formulieren		1	27	26

- ambitie ultra neigend naar max
- wonen op een erf met mandeling - prive - openbaar
- collectief beheer / moestuin
- architectonische samenhang woonveld
- buurthuis / deelschuur

Gedeelde conclusie veld C

- C: - water aan de zuidzijde bij de entree
- zuidcluster:
• kavels en gemeenschappelijke helofytenfilter
- noordcluster:
• centrale gemeenschappelijke moestuin/fruitgaard
• groene rand bestaande perceel en route naar het middenpad
• kavels, woonblok grijs - en groen en blok 'samen te bouwen'
- parkeren rond de houtwal



Ambities veld C

Optielijst Olstergaard		V e l d C				
Thema	1. Olstergaard Super	2. Olstergaard Ultra	3. Olstergaard Max			
gezondheid Olstergaard in balans						
Verbondenheid	Onderdeel van Olst via Jan Schamhartstraat en Middenpad	Onderdeel van Olst en verbonden met aarden huizen en speelplek	11	Ecologische verbindingen op de grote schaal (tussen IJssel en Landgoederenzone)	111	
Landschap	Toepassen inheemse bomen en struiken	11	Gelaagd landschap met grote variatie aan eetbare en niet eetbare soorten	1	Permacultuur	11
Biodiversiteit	Leefomgeving bestaande soorten faciliteren: vlermuizen, huismussen, vlinders, insecten		Leefomgeving bestaande soorten uitbreiden	1111	Leefomgeving nieuwe soorten faciliteren; kamsalamander, bunzing, wezel	1
Buurtgevoel	Wonen op een erf met scheiding privé - openbaar		Wonen op een erf met mandelig - privé - openbaar	11111	Wonen op een mandelig erf (geen privé tuin)	
Collectiviteit	Gratis kleinschalige deelvoorzieningen , zoals buurtapp, buurtbieb.	1	Eenmalig betaalde deelvoorzieningen bijvoorbeeld, deelschuur, gereedschappenschuur	1	Contract deelvoorzieningen smart-auto, energie.	111
1. natuurinclusiviteit						
Ecologische verbindingen	Groenlijnen en -plekken in het Casco		Groene verbindingen op een kleine schaal (in het woonveld)	1	Bomen en heesters op grote schaal (tussen IJssel en Landgoederenzone)	1111
Verblijfsruimte Fauna	Steppingstone van landschap naar woonbuurt (in het casco) met nestgelegenheden	1	Bloemrijke lijn- en border elementen in de woonvelden met insectenhutje	11	Nestgelegenheden vogels en insecten per woning	11
Flora variatie	Gradaties van 3 soorten; bomen, heesters, bodembedekkers	1	Gelaagd flora-landschap met minimaal 6 gradaties zoals meidoorn, sleedoorn en vuurdoorn	11	Permacultuur met 9 gradaties	11
Waterrijk	Vijver- of paddenpoel		Natuurvriendelijke oevers Vink	11	Plas-draszones van IJsseldijk tot spoor	11
Voedsellandschap	Wilde (vruchten)soorten in het casco (weinig beheer)		Gecultiveerde soorten als notenbomen- en fruitbomen (langzame groei) jaarlijks beheer	11	Moestuinen en kweek (snelle groei en intensief beheer)	11
2. circulariteit						
Materialisatie openbaar gebied	Herbruikbare materialen toepassen	1	Herbruikbare en gebruikte materialen toepassen	111	Gebruikte materialen toepassen	1
Bestaande bomen	Goede bestaande bomen inpassen	111	Gekapt hout verwerken in houtsnippers voor voetpaden		Realiseren meubels en deelgebouwen	1
Groen en snoeiafval	Snoeiafval zoveel mogelijk binnen het gebied hergebruiken		Lokaal composteren van groen- en tuinafval	1111	Centrale plek van composteren groen en tuin-afval en bemesten voedsellandschap	1
Afvalwater/Riolering	Gescheiden systeem (zwart-grijs) met helofyten	1	Gescheiden systeem (zwart-grijs) met helofyten en zwart water vacuüm buis	11	Droog systeem per woning	
Huishoudelijke afval en hergebruik	Gescheiden inzameling centraal per woonveld	11	Gescheiden inzameling centraal voor het hele gebied	11	Gescheiden inzameling centraal voor het hele gebied via vacuüm systeem	
3. ruimtelijke kwaliteit						
Woonvorm	Buurt met ruimte voor individuele woonwensen	11	Buurt met gemeenschappelijk woonvormen	1	elke woning is levensloopbestendig (douche en slaapkamer op de begane grond)	11
Inrichting en beheer openbaar gebied	Beheer en keuze materialen/soorten beplanting voor het hele gebied bij gemeente	1	Variatie materiaal/beplanting collectieve plekken voor beheer bewoners	11	Variatie materiaal/beplanting woonvelden voor beheer bewoners	111
Architectonische samenhang	Eén materiaal dat terug komt in alle woningen (eventueel min. percentages)	11	Architectonische samenhang binnen het woonveld	11	Architectonische samenhang over de hele wijk (één uitstraling)	1
Erfafscheiding	natuurvriendelijk en inheemse soorten	111	Van materialen uit het gebied , bijvoorbeeld wilgentenen	1	Geen erfafscheidingen privé en openbaar lopen in elkaar over	1
Parkeren	Auto voor de deur kunnen zetten	1	Auto centraal parkeren per woonveld	11	Auto centraal parkeren voor het hele gebied	11
4. klimaatbestendigheid						
Regenwater	Bovengronds afvoeren via tuin en straten		Infiltreren in de bodem d.m.v. wadi's of poelen	11	Bergen en hergebruiken (voor tuin en de wc bijvoorbeeld)	1111
Verdroging beperken	Geen grondwater onttrekken voor besproeiing	1	Geen oppervlaktewater onttrekken voor besproeiing	1	Irrigatiesysteem ontwikkelen	
Schaduwrijke plekken	Grote bomen en schaduw alleen in het casco		Grote bomen en schaduw in de woonvelden	1	Grote bomen en schaduw in de tuinen	1
Hittestress woning	Dakoverstekken en veranda's	1	Mossedumdaken	111	Groene gevels	1
Materialisatie	Minimaliseren verharding in het ontwerp	1	Open verhardingsmaterialen toepassen	111	Zandpaden toepassen	1
5. duurzaamheid						
Materiaal	toepassen van duurzame materialen		toepassen van duurzame en/of lokale materialen		toepassen van duurzame, lokale en volledig herbruikbare materialen	
Energieopwekking woning	individuele energie opwekking door zonnepanelen en wtw		collectieve energieopwekking met levering aan het net	111	Collectieve energieopwekking met opslag in de buurt	11
Energieverbruik	Energie neutrale woning zonder gas		Zon gerichte orientatie voor passieve zonneenergie	111	Hoge bouwmassa van de woning om energie verlies en opwarming te beperken	11
Openbaar gebied	energiearme verlichting met aansluiting op het net		energiearme verlichting lokaal opgewekt	1	Minimaliseren openbare verlichting (bijv. alleen laag bij de paden)	1111
Buursaamheid	collectieve plekken voor mens en dier; fruitgaard, zwaluwtuil	1	Energie neutrale speel- en fitnessplekken		Realiseren buurthuis/deelschuur met wasmachine etc. die energie neutraal is	1111
Diervriendelijk	Diervriendelijke verlichting met andere lichttonen in openbaar gebied: bijv. batlamp	1	Diervriendelijke verlichting in de woonvelden en woningen	11	Dimbare diervriendelijke verlichting	11

- ambitie ultra neigend naar max
- wonen op een erf met mandeling - prive - openbaar
- architectonische samenhang minder relevant
- collectieve energie en lokaal composteren
- hergebruik regenwater
- buurthuis / deelschuur
- leefomgeving plant en dier van IJssel naar spoor

Gedeelde conclusies veld D

- D: - open en weids uitzicht aan de zuidkant
- rommelige hoekjes en kronkelige paden in het veld
- water in het midden van het veld
- tiny house - initiatief met mandelig gebied ten westen van het water
- kavels aan de oostzijde van het water
- bouwblok sociale huur woningen boven tiny house - initiatief
- parkeerveld ten noorden van het veld

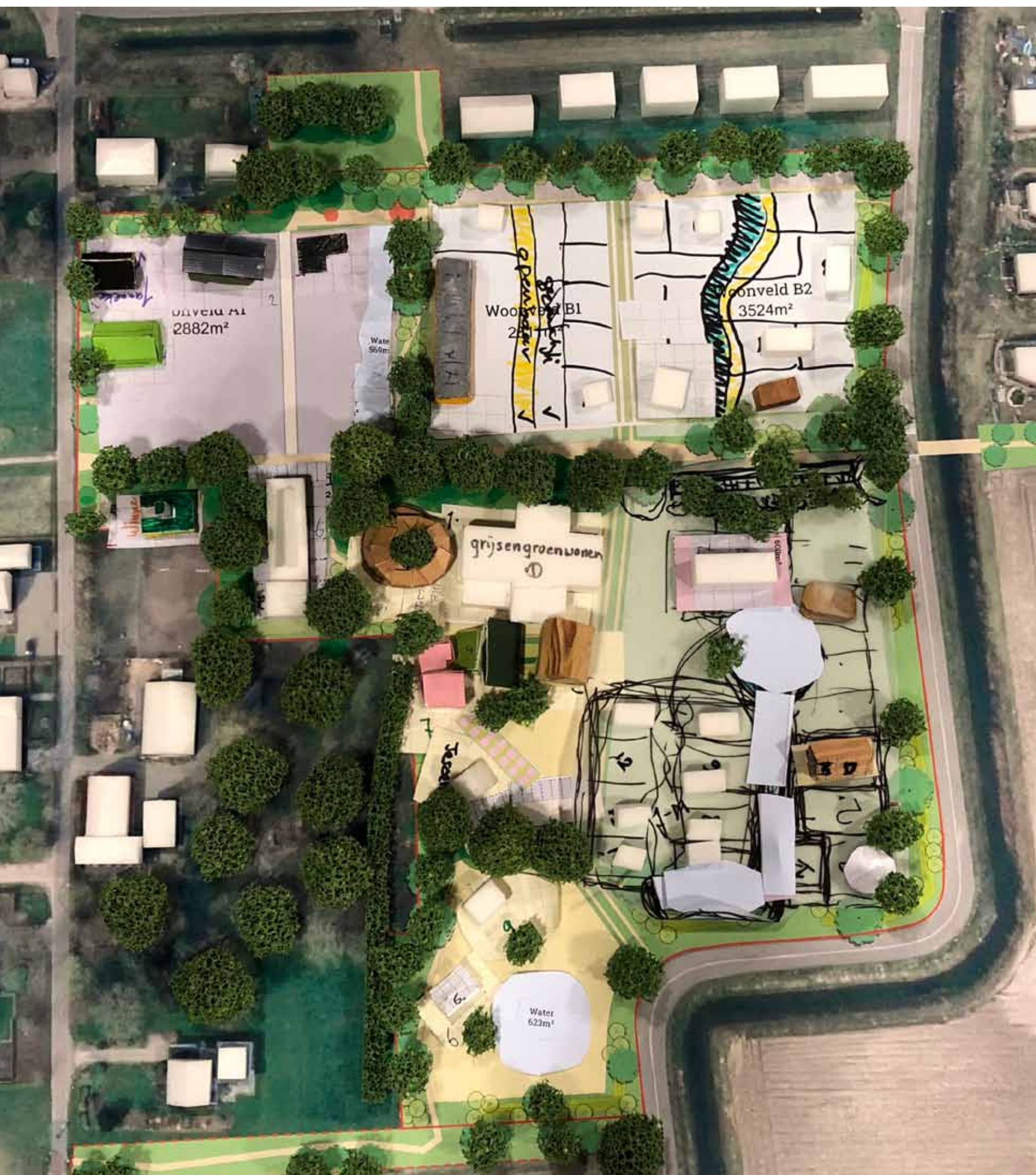


Ambities veld D

Thema	1. Olstergaard Super	2. Olstergaard Ultra	3. Olstergaard Max
gezondheid Olstergaard in balans			
Verbondenheid	Onderdeel van Olst via Jan Schamhartstraat en Middenpad	Onderdeel van Olst en verbonden met aarden huizen en speelplek	Ecologische verbindingen op de grote schaal (tussen IJssel en Landgoederenzone)
Landschap	Toepassen inheemse bomen en struiken	Gelaagd landschap met grote variatie aan eetbare en niet eetbare soorten	Permacultuur
Biodiversiteit	Leefomgeving bestaande soorten faciliteren: vleermuizen, huismussen, vlinders, insecten	Leefomgeving bestaande soorten uitbreiden	Leefomgeving nieuwe soorten faciliteren; kamsalamander, bunzing, wezel
Buurtgevoel	Wonen op een erf met scheiding privé - openbaar	Wonen op een erf met mandelig - privé - openbaar	Wonen op een mandelig erf (geen privé tuin)
Collectiviteit	Gratis kleinschalige deelvoorzieningen , zoals buurtapp, buurtbieb.	Eenmalig betaalde deelvoorzieningen bijvoorbeeld, deelschuur, gereedschappenshuur	Contract deelvoorzieningen smart-auto, energie.
1. natuurinclusiviteit			
Ecologische verbindingen	Groenlijnen en -plekken in het casco	Groene verbindingen op een kleine schaal (in het woonveld)	Bomen en heesters op grote schaal (tussen IJssel en Landgoederenzone)
Verblijfsruimte Fauna	Steppingstone van landschap naar woonbuurt (in het casco) met nestgelegenheden	Bloemrijke lijn- en border elementen in de woonvelden met insectenhote	Nestgelegenheden vogels en insecten per woning
Flora variatie	Gradaties van 3 soorten; bomen, heesters, bodembedekkers	Gelaagd flora-landschap met minimaal 6 gradaties zoals meidoorn, sleedoorn en vuurdoorn	Permacultuur met 9 gradaties
Waterrijk	Vijver- of paddenpoel	Natuurvriendelijke oevers Vink	Plas-drasones van IJsseldijk tot spoor
Voedsellandschap	Wilde (vruchten)soorten in het casco (weinig beheer)	Gecultiveerde soorten als notenbomen- en fruitbomen (langzame groei) jaarlijks beheer	Moestuinen en kweek (snelle groei en intensief beheer)
2. circulariteit			
Materialisatie openbaar gebied	Herbruikbare materialen toepassen	Herbruikbare en gebruikte materialen toepassen	Gebruikte materialen toepassen
Bestaande bomen	Goede bestaande bomen inpassen	Gekapt hout verwerken in houtsnippers voor voetpaden	Realiseren meubels en deelgebouwen
Groen en snoeiafval	Snoeiafval zoveel mogelijk binnen het gebied hergebruiken	Lokaal composteren van groen- en tuinafval	Centrale plek van composteren groen en tuin-afval en bemesten voedsellandschap
Afvalwater/Riolering	Gescheiden systeem (zwart-grijs) met helofyten	Gescheiden systeem (zwart-grijs) met helofyten en zwart water vacuüm buis	Droog systeem per woning
Huishoudelijke afval en hergebruik	Gescheiden inzameling centraal per woonveld	Gescheiden inzameling centraal per hele gebied	Gescheiden inzameling centraal per hele gebied via vacuüm systeem
3. ruimtelijke kwaliteit			
Woonvorm	Buurt met ruimte voor individuele woonwensen	Buurt met gemeenschappelijk woonvormen	elke woning is levensloopbestendig (douche en slaapkamer op de begane grond)
Inrichting en beheer openbaar gebied	Beheer en keuze materialen/soorten beplanting voor het hele gebied bij gemeente	Variatie materiaal/beplanting collectieve plekken voor beheer bewoners	Variatie materiaal/beplanting woonvelden voor beheer bewoners
Architectonische samenhang	Eén materiaal dat terug komt in alle woningen (eventueel min. percentages)	Architectonische samenhang binnen het woonveld	Architectonische samenhang over de hele wijk (één uitstraling)
Erfafscheiding	natuurvriendelijk en inheemse soorten	Van materialen uit het gebied , bijvoorbeeld wilgentenen	Geen erfafscheidingen privé en openbaar lopen in elkaar over
Parkeren	Auto voor de deur kunnen zetten	Auto centraal parkeren per woonveld	Auto centraal parkeren voor het hele gebied
4. klimaatbestendigheid			
Regenwater	Bovengronds afvoeren via tuin en straten	Infiltreren in de bodem d.m.v. wad's of poelen	Bergen en hergebruiken (voor tuin en de wc bijvoorbeeld)
Verdroging beperken	Geen grondwater onttrekken voor besproeiing	Geen oppervlaktewater onttrekken voor besproeiing	Irrigatiesysteem ontwikkelen
Schaduwrijke plekken	Grote bomen en schaduw alleen in het casco	Grote bomen en schaduw in de woonvelden	Grote bomen en schaduw in de tuinen
Hittestress woning	Dakoverstekken en veranda's	Mossedumdaken	Groene gevels
Materialisatie	Minimaliseren verharding in het ontwerp	Open verhardingsmaterialen toepassen	Zandpaden toepassen
5. duurzaamheid			
Materiaal	toepassen van duurzame materialen	toepassen van duurzame en/of lokale materialen	toepassen van duurzame, lokale en volledig herbruikbare materialen
Energieopwekking woning	individuele energie opwekking door zonnepanelen en wtw	collectieve energieopwekking met levering aan het net	Collectieve energieopwekking met opslag in de buurt
Energieverbruik	Energie neutrale woning zonder gas	Zon gerichte oriëntatie voor passieve zonneenergie	Hoge bouwmassa van de woning om energie verlies en opwarming te beperken
Openbaar gebied	energierijke verlichting met aansluiting op het net	energierijke verlichting lokaal opgewekt	Minimaliseren openbare verlichting (bijv. alleen laag bij de paden)
Buursaamheid	collectieve plekken voor mens en dier; fruitgaard, zwaluwtil	Energie neutrale speel- en fitnessplekken	Realiseren buurthuis/deelschuur met wasmachine etc. die energie neutraal is
Diervriendelijk	Diervriendelijke verlichting met andere lichttonen in openbaar gebied: bijv. batlamp	Diervriendelijke verlichting in de woonvelden en woningen	Dimbare diervriendelijke verlichting

- oplopende ambitie van super naar max
- wonen op een erf met mandeling - prive - openbaar
- architectonische samenhang door materiaal
- zongericht verkavelen
- collectieve en centrale voorzieningen
- zeer natuurlijke omgeving

Het concept plan!



Het conceptplan preciezer uitgewerkt tot voorlopig stedenbouwkundig plan



structuren verbinden

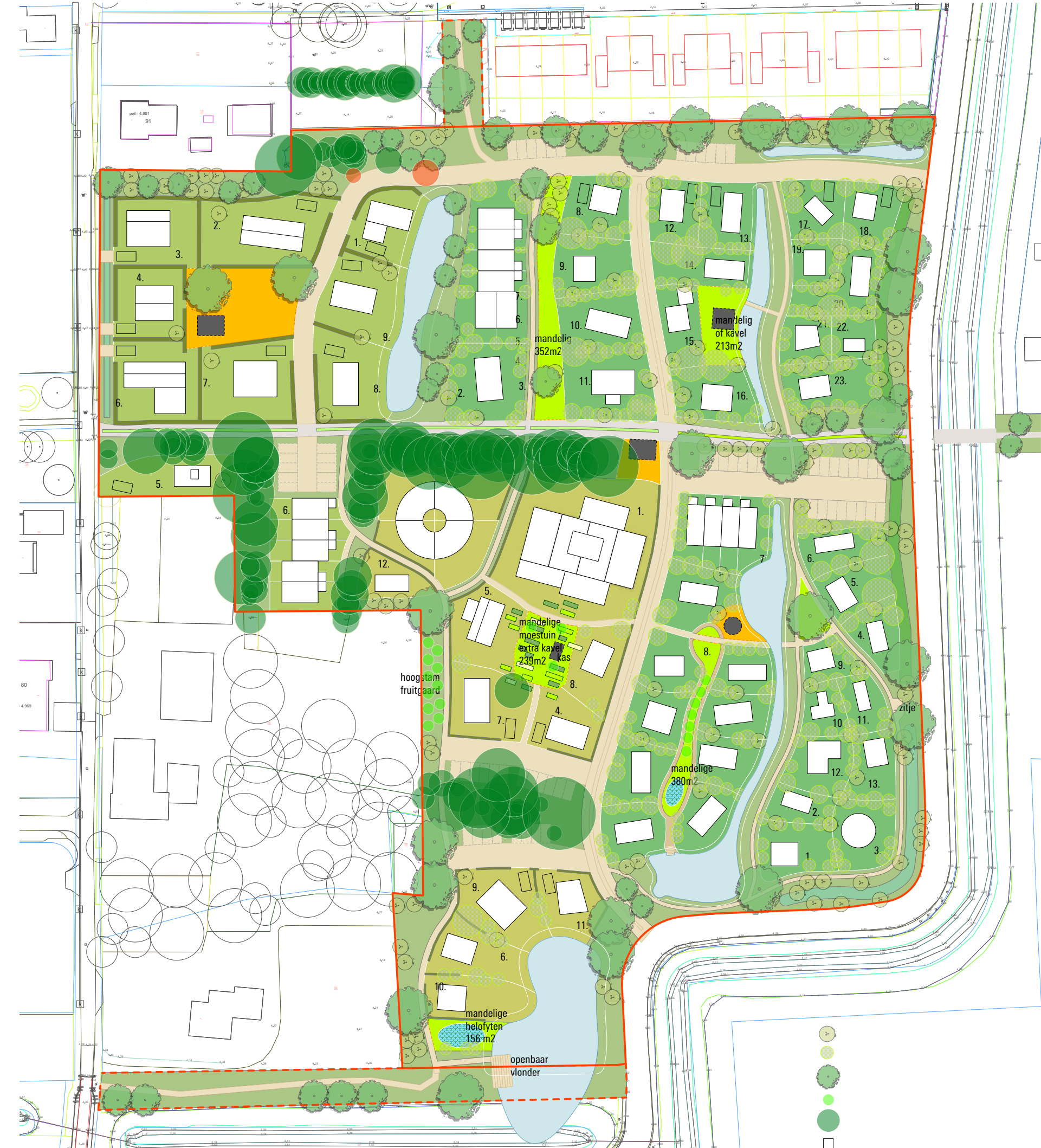
positie initiatieven

- grootte kavel
- voorkeurslocatie
- bouwvorm

toegankelijkheid waarborgen

parkeren positioneren

verfijnen woonsfeer



Principes om vast te leggen



openbaar casco
> inrichtingsplan

- Legenda
- Groen
 - Water
 - Pad
 - Karrespoor
 - Nieuwe bomen
 - Bestaande bomen
 - Parkeerplaats openbaar



ordering per veld
> lijnen en plekken en woonvelden

- Legenda
- Groene verbinding
 - Waterverbinding
 - Richting orientatie woningen
 - Deellocatie
 - Uit te geven woonvelden
 - Uit te geven mandelig gebied
 - Locatie kavels met markering voor privé



proefverkaveling
> woonsfeer

- Legenda
- Thema Natuurlijk Cultuurhistorisch
 - Thema Natuurlijk Voedselrijk
 - Thema Natuurlijk Ecologisch
 - Deellocatie
 - Mandelig gebied
 - Parkeerplaats Privé

Basis profielen inrichtingsplan



halfverhard pad



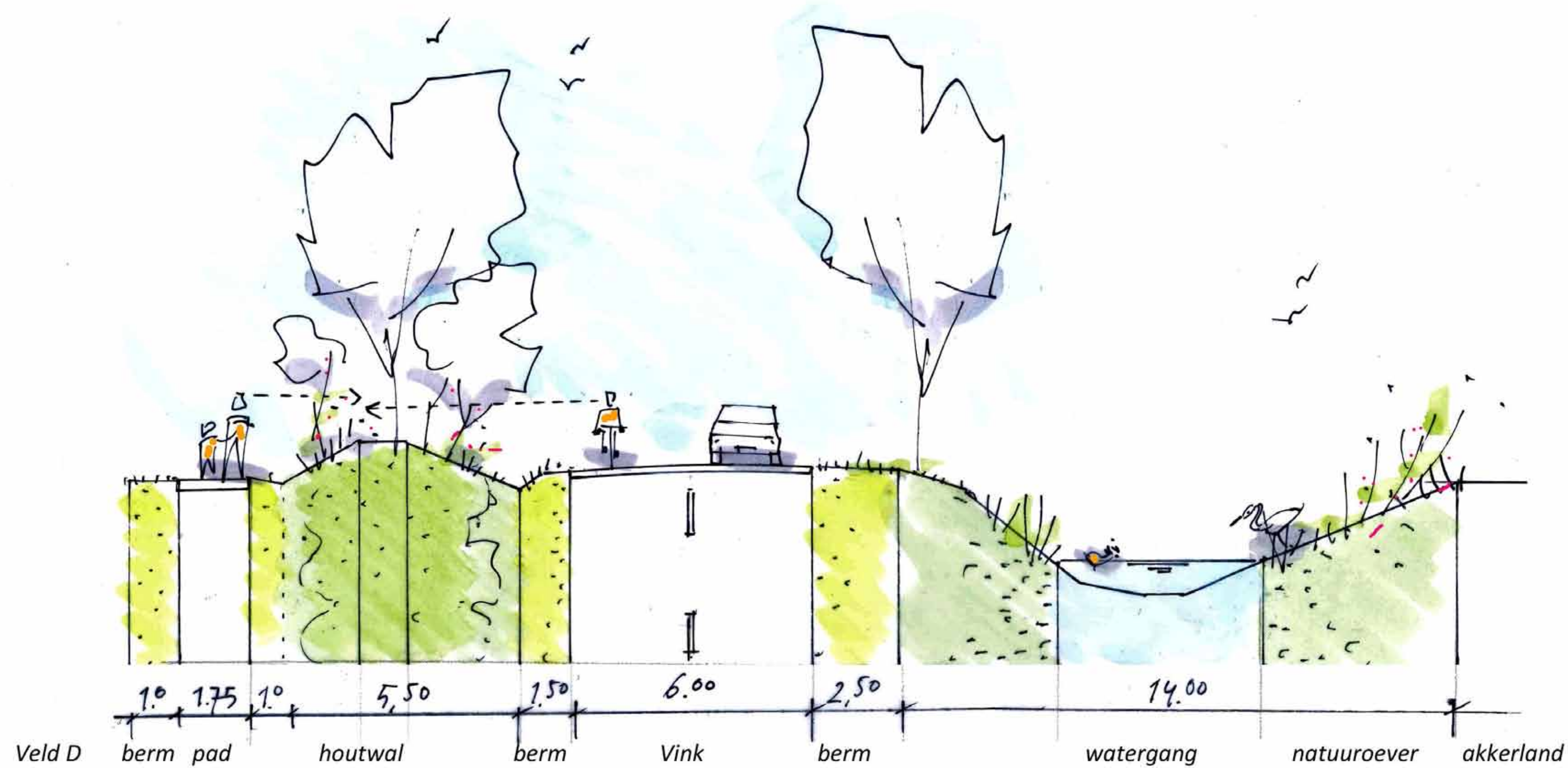
greppel met wal



Vink met fietsstroken



circulaire brug



Basis profielen inrichtingsplan



Jan Schamhartstraat



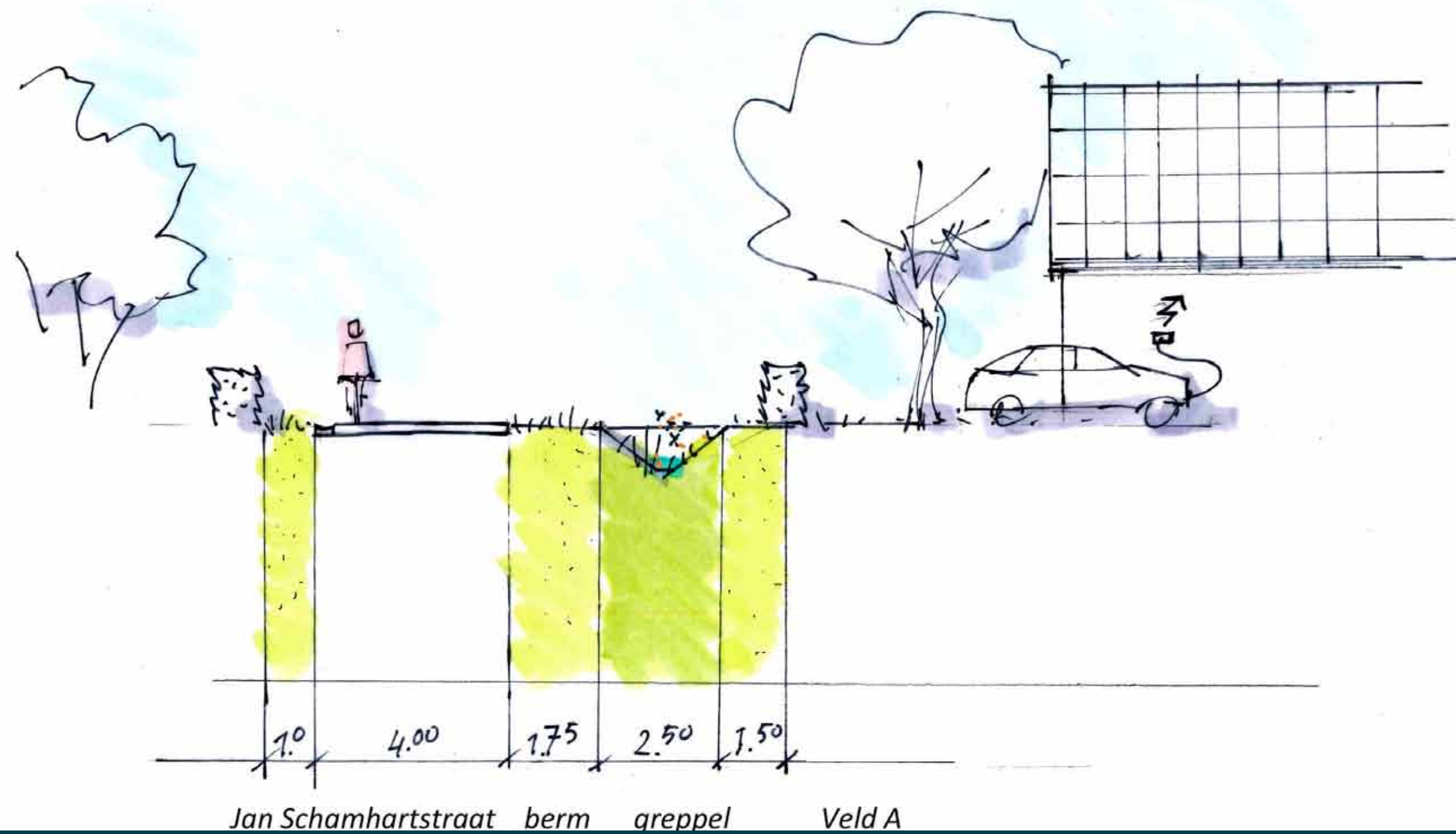
berm met greppel



erf met haag



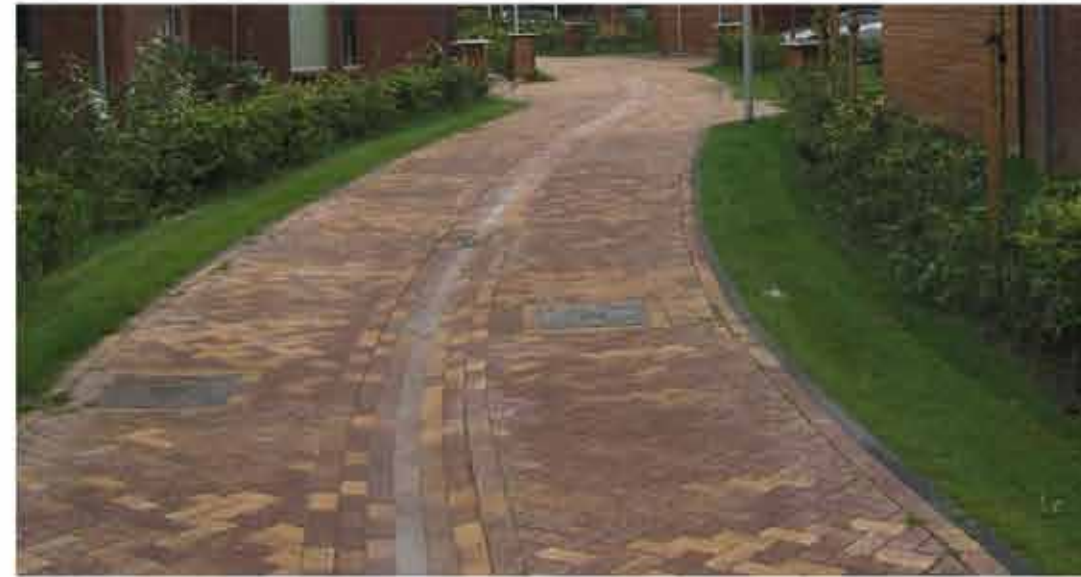
Jan Schamhartstraat



Basis profielen inrichtingsplan



gebruikte straatklinkers



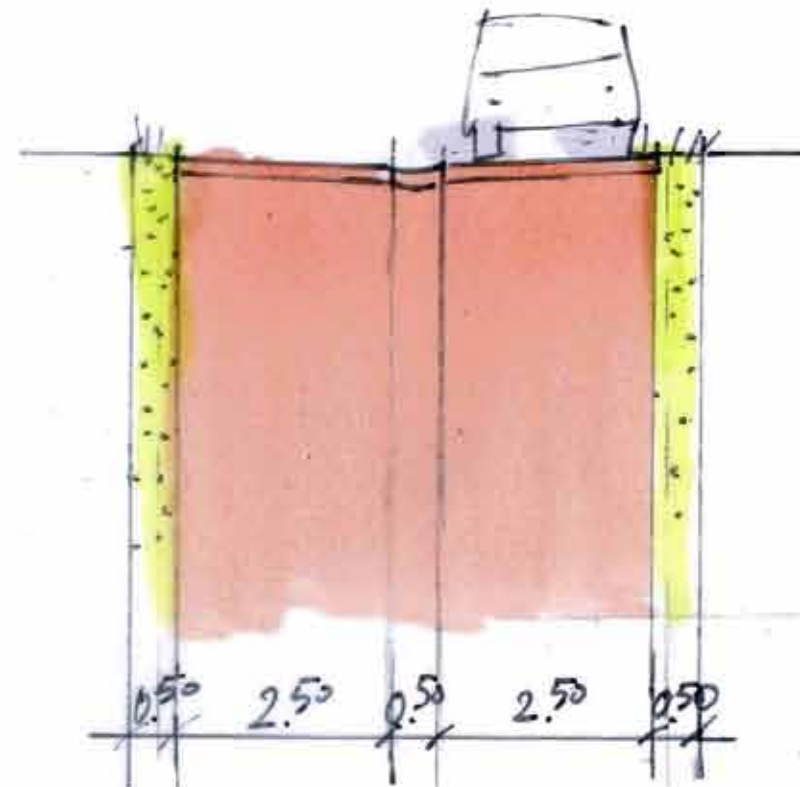
weg met middenmolgoot



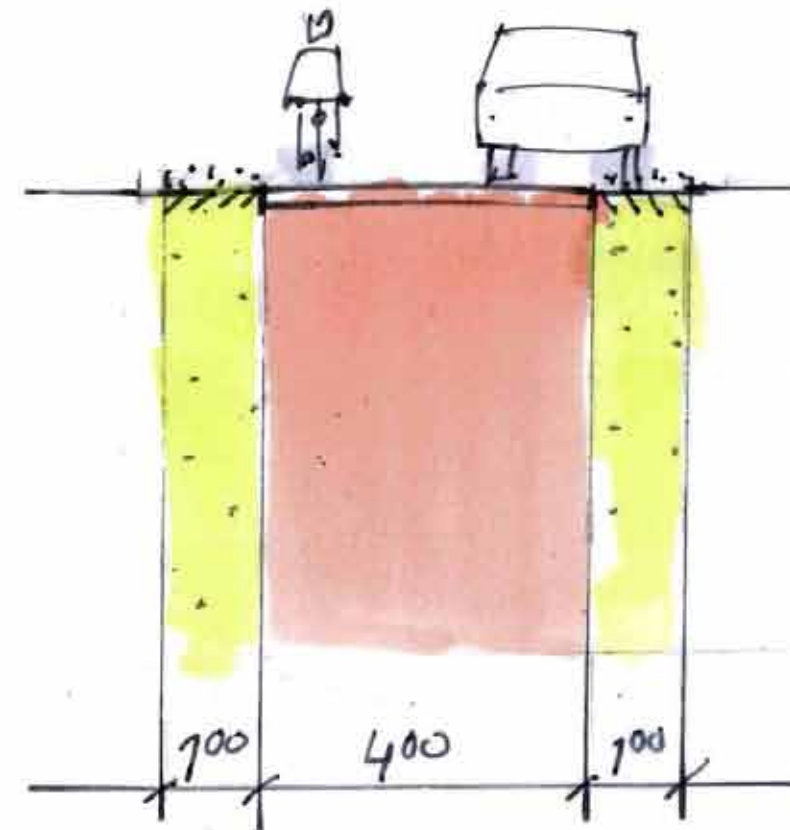
weg met overrijdbare grasbermen



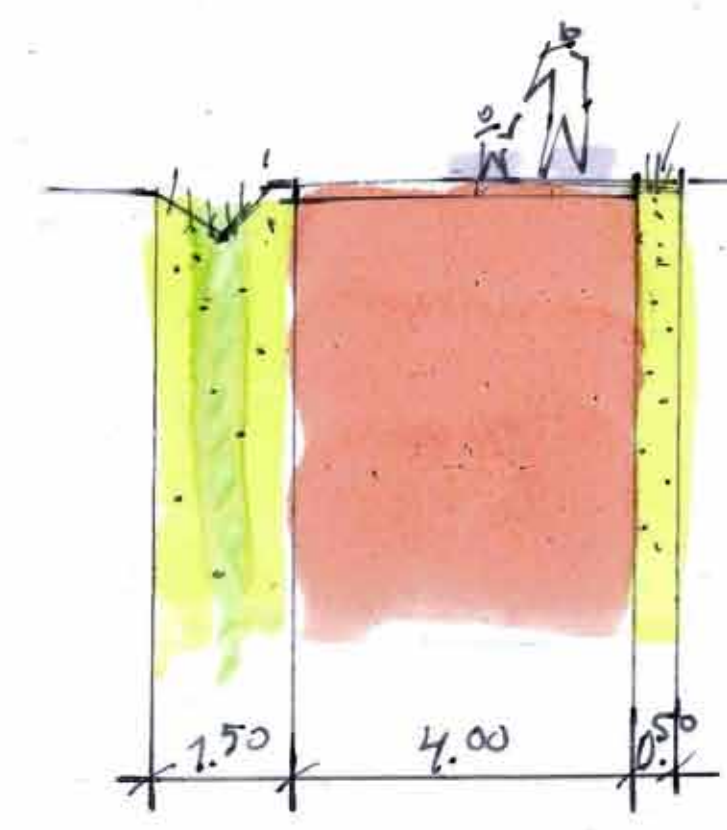
bermgreppel



*weg met centrale molgoot
afwatering op waterpartij*



*weg met overrijdbare grasbermen
evt i.c.m. waterpasseerbare bestrating*



weg op één oor met greppel

Basis profielen inrichtingsplan



natuurinclusieve lijn



houtwal natuurspelen



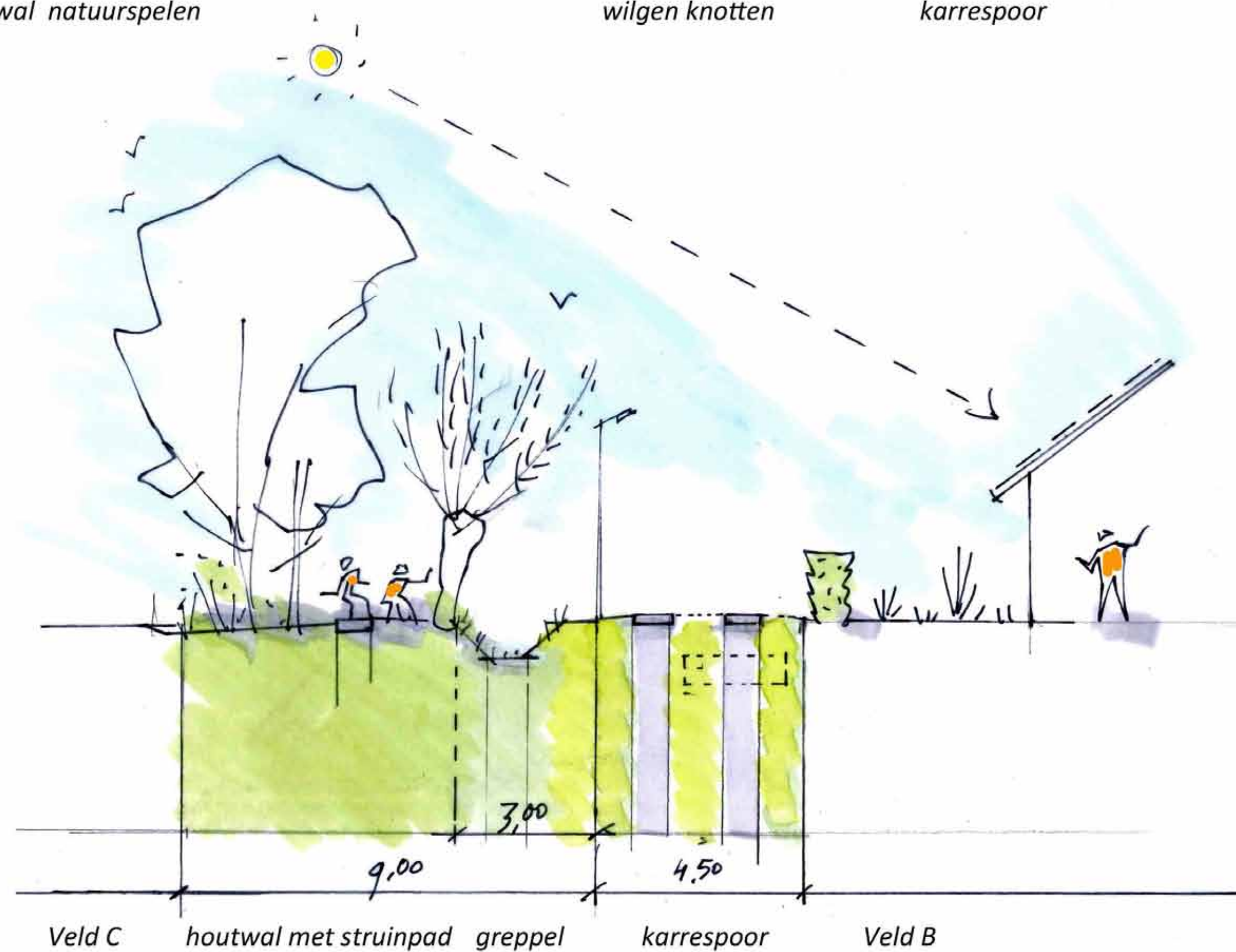
wilgen knotten



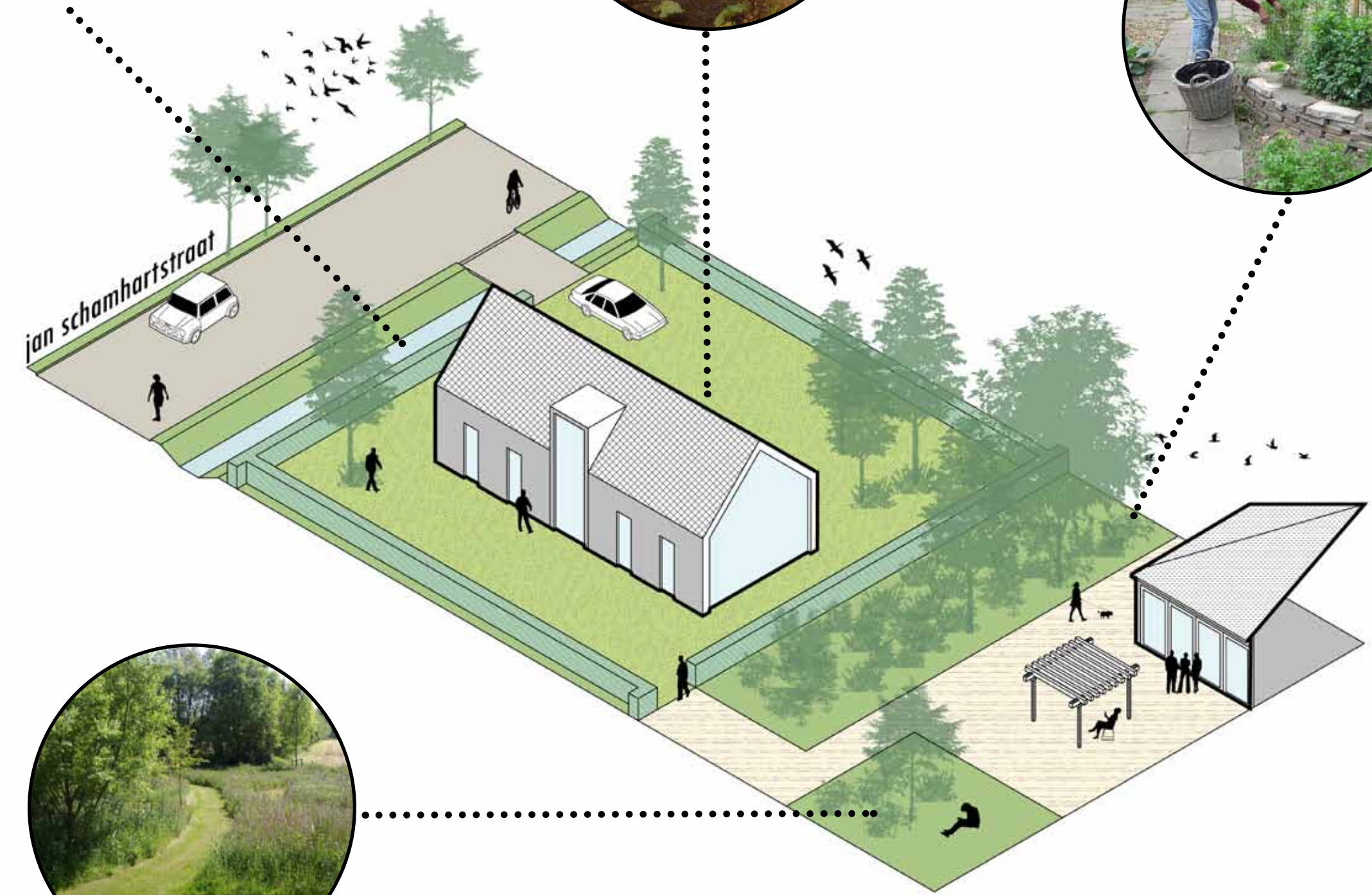
karrespoor



Veld B

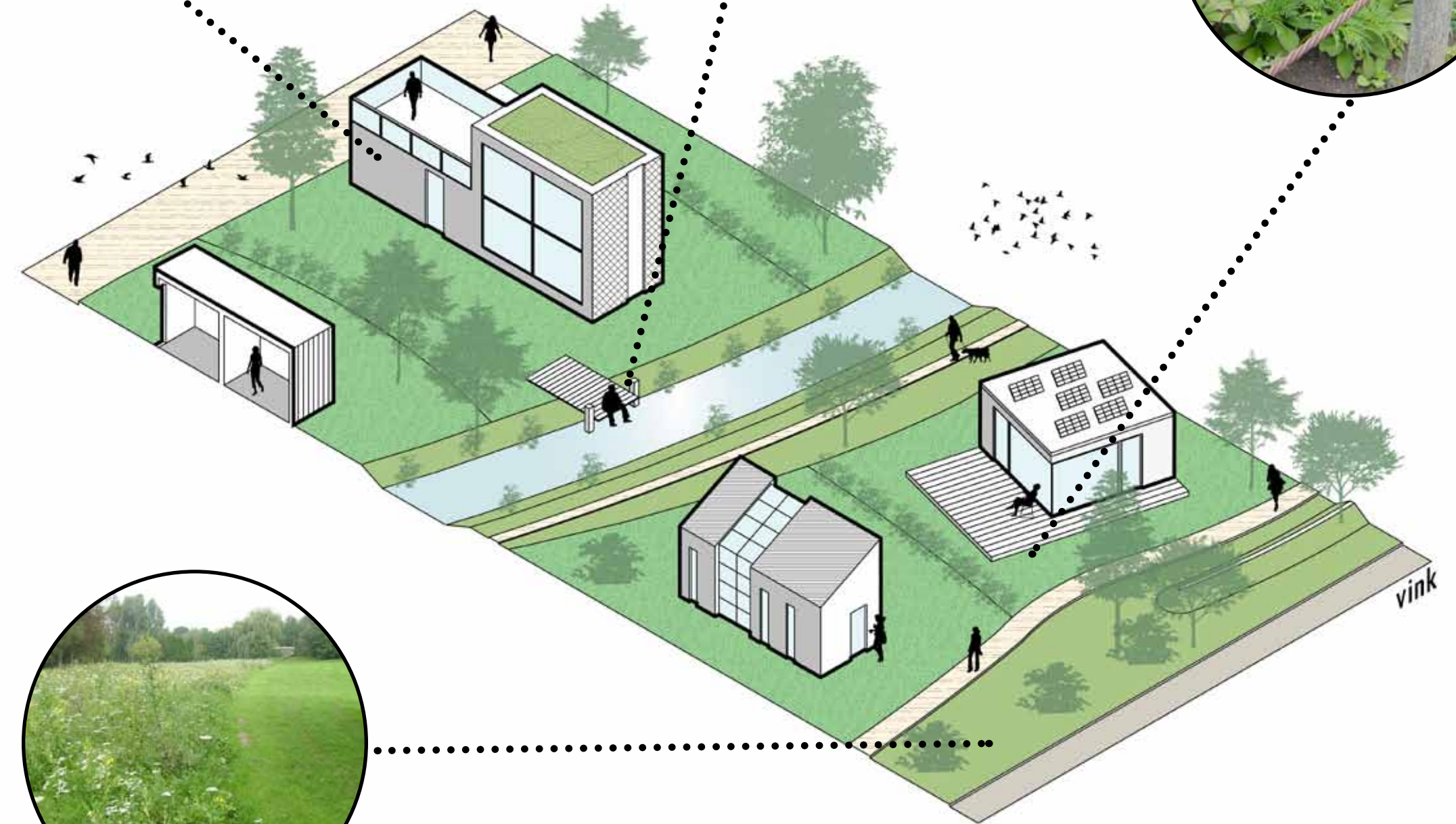


uitwerking Veld A



woonsfeer natuurlijk cultuurhistorisch

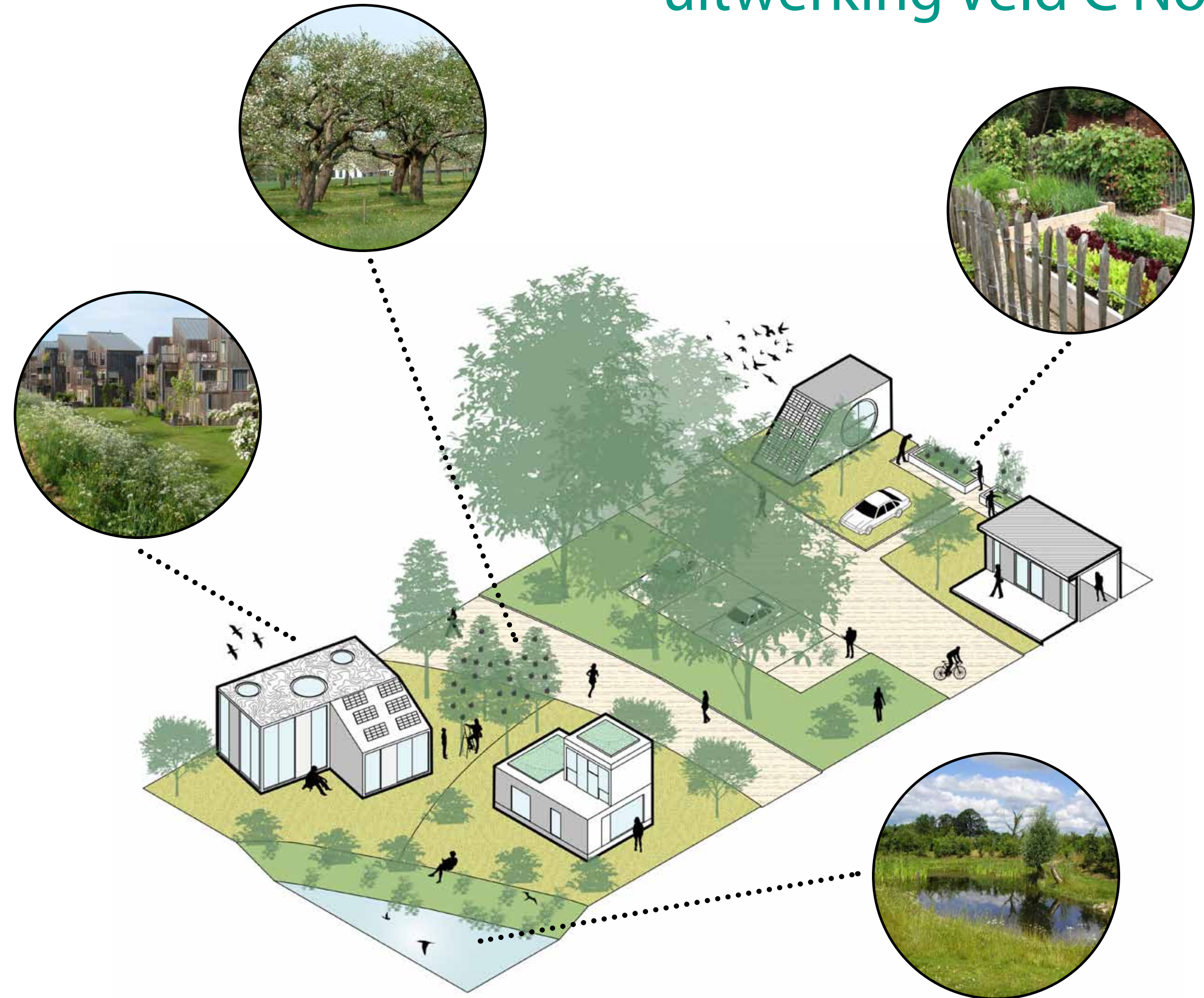
uitwerking Veld B



woonsfeer natuurlijk ecologisch



uitwerking Veld C Noord

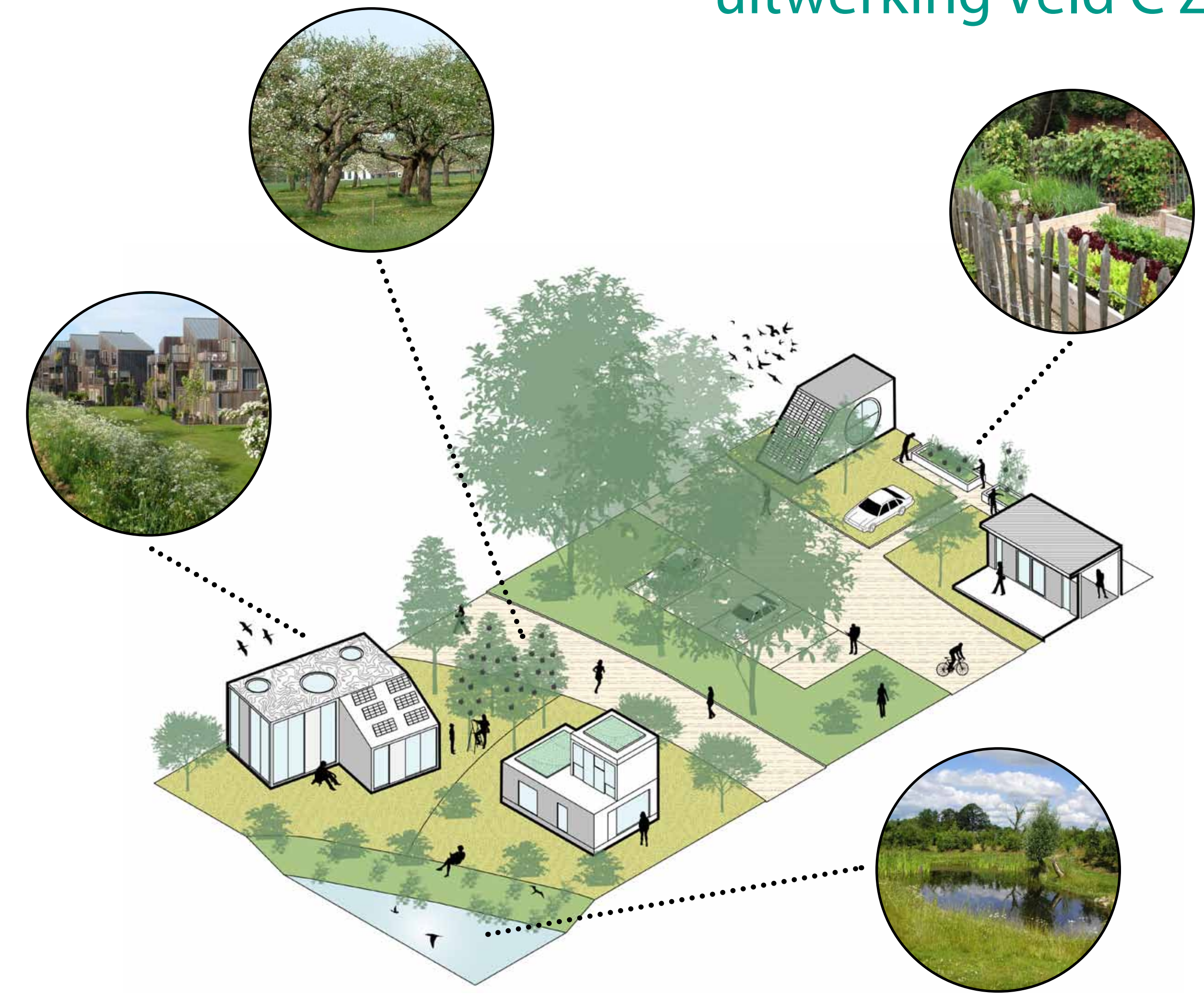


woonsfeer natuurlijk voedselrijk

uitwerking Veld C Zuid

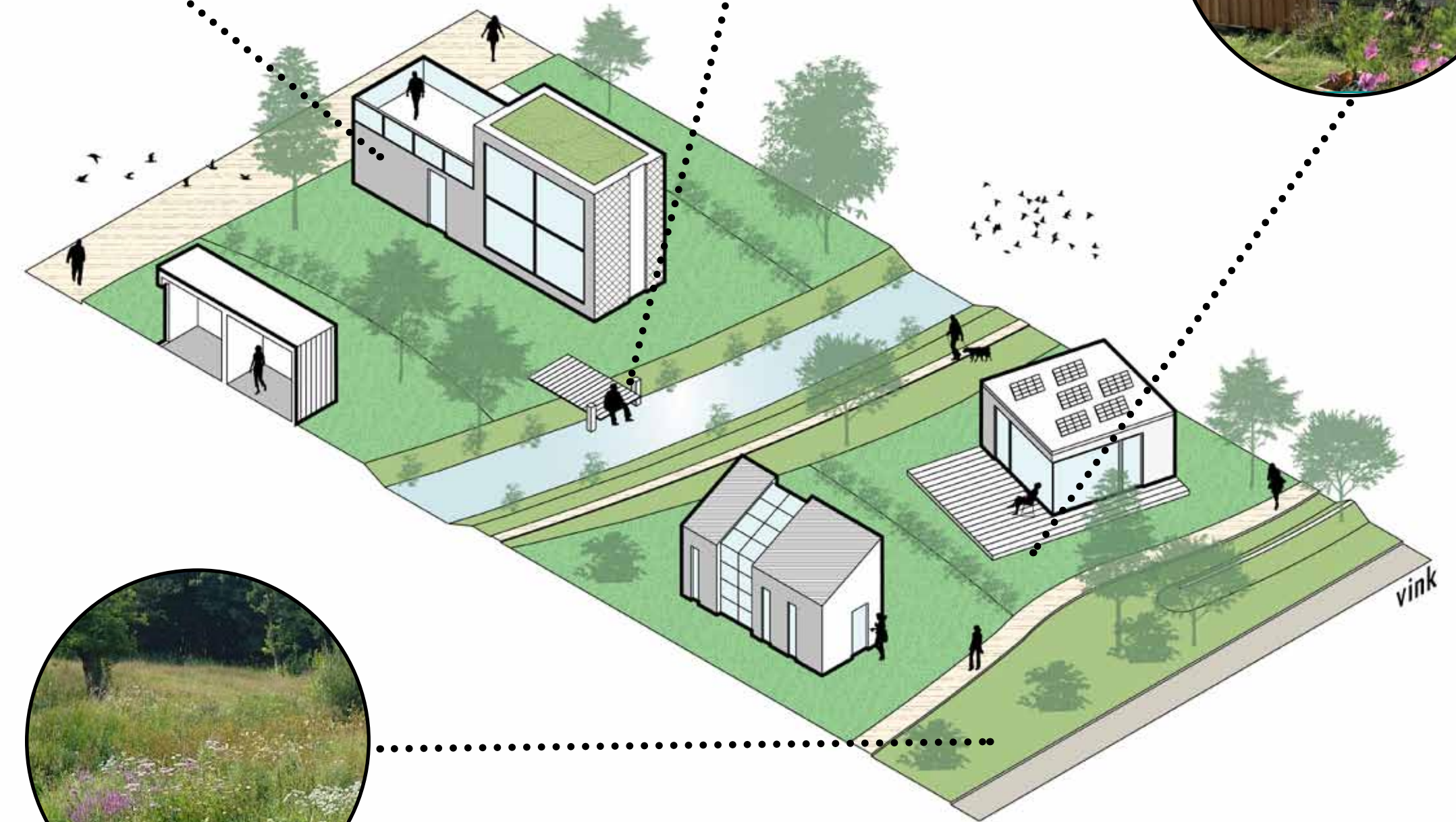


d B	Veld C
155m2	1. Grijs en groen 13
44m2	2. Iris Eva en 3 anderen 8
13m2	3. Jan van Dijk naar veld D of nummer
06m2	4. Jeroen Ex 2
04m2	5. Evelien de Olde & Hanne de witte 5



woonsfeer natuurlijk voedselrijk

uitwerking Veld D



woonsfeer natuurlijk ecologisch



- terug naar de tafels per veld en in gesprek over:

- o locatie van uw kavel en woning in het veld
- o positie woning op kavel
- o mandelige plekken
- o parkeren – routing
- o keuzetabel en thema's
- o uitstraling van de huizen bespreken a.h.v. referentiebeelden
- o inrichtingskeuzes casco en in het veld a.h.v. referentiebeelden

Centrale terugkoppeling

- o Terugkoppeling per veld
- o 4 juli brede informatieavond
- o Volgende bewonersavond
- o Definitief stedenbouwkundig plan
- o Bespreken concept inrichtingsplan

foto nieuwe maquette

