



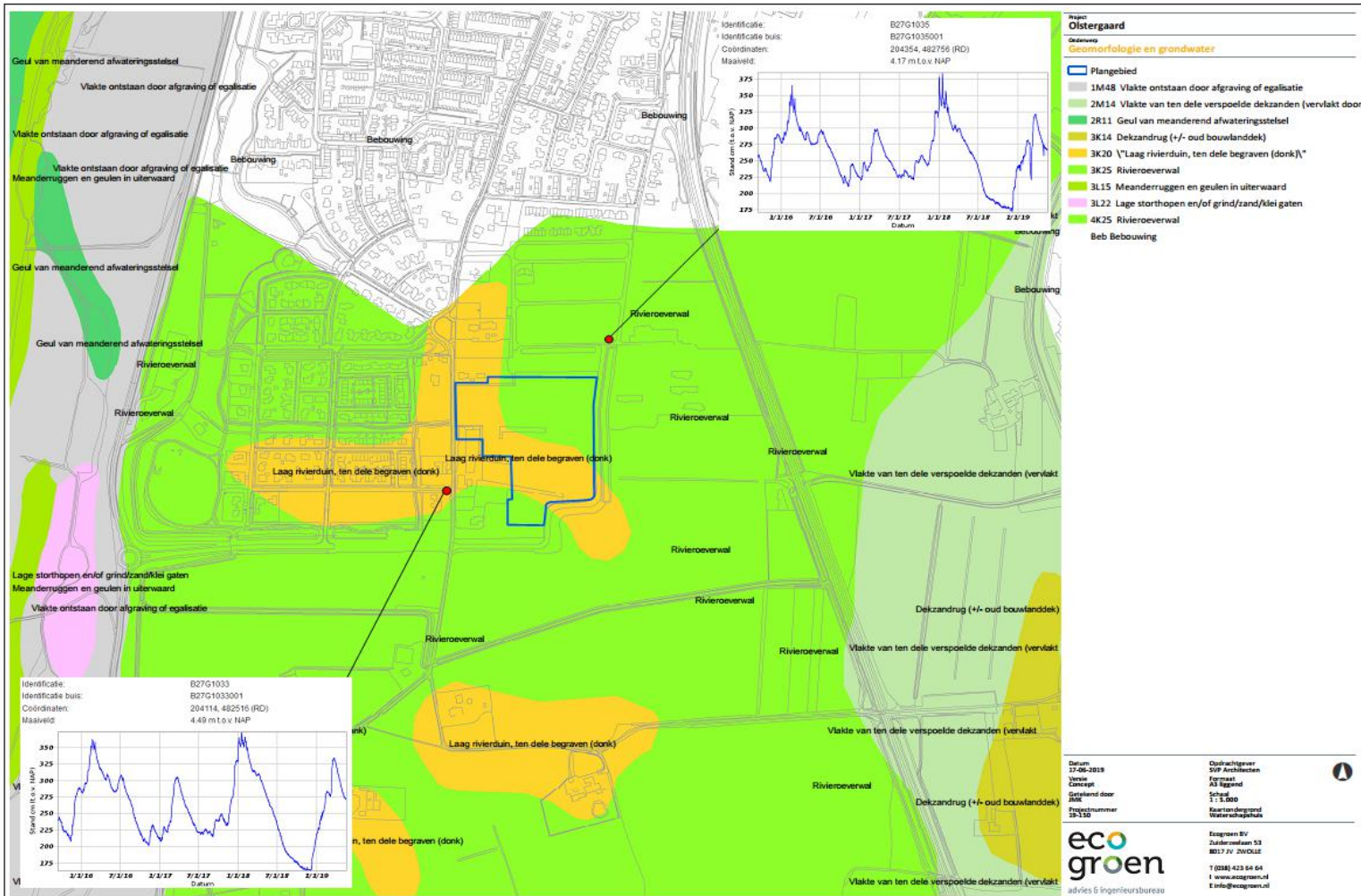
eco
groen

advies & ingenieursbureau

Welkom

'betrokkenheid
is onze tweede natuur'

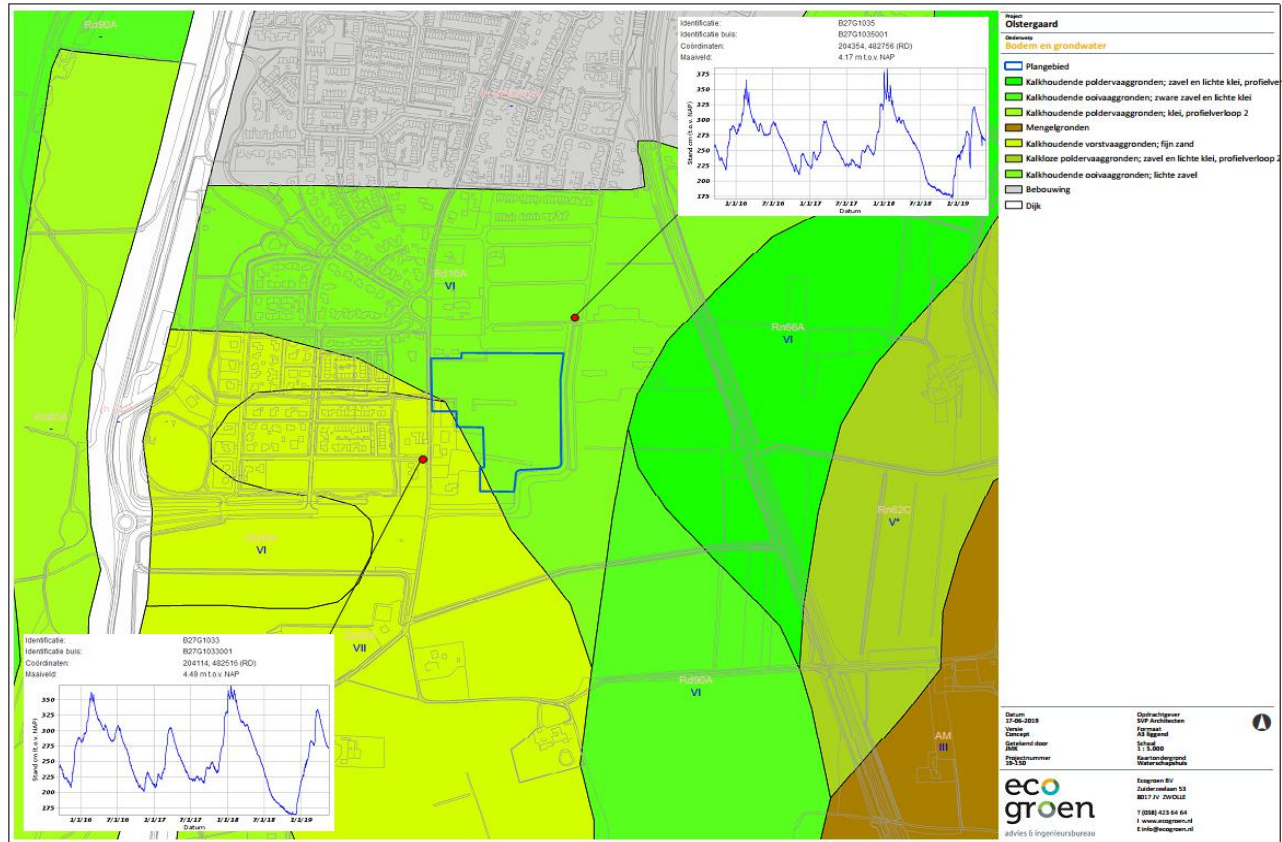
Geomorfologie en grondwater



Rivieroeverwal
Diepere rivierduin

Vrij diep
wegzakkende
grondwaterstand;
tot 2,5 meter
beneden
maaierveld

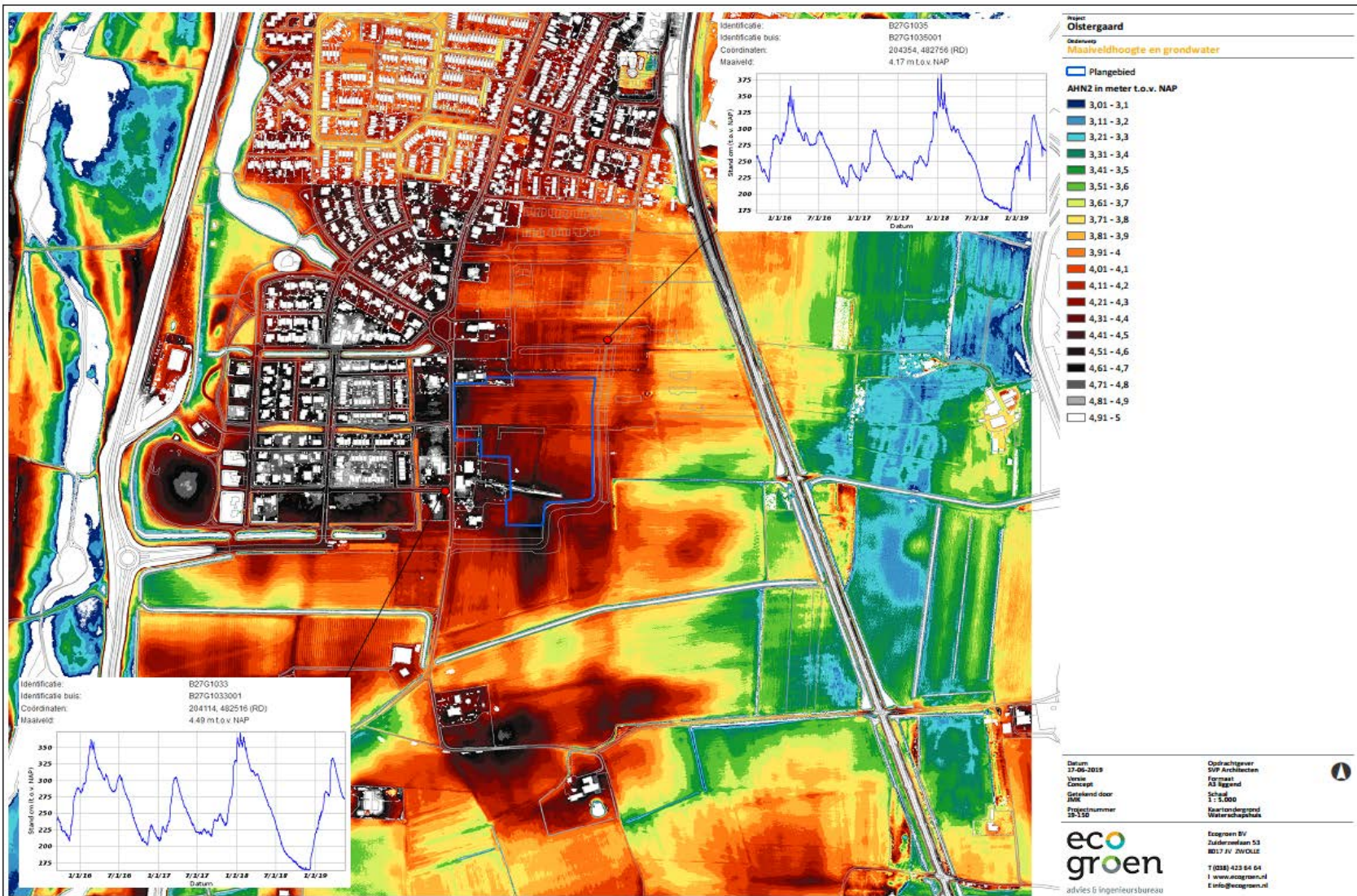
Bodem en grondwater



Kalkhoudende ooivaaggronden; lichte zavel
 Wordt veel aangetroffen in uiterwaarden en rivierkleigebieden.

Vertaling: kleigrond met een beperkt mengsel van zand/klei → goed voor fruitteelt!

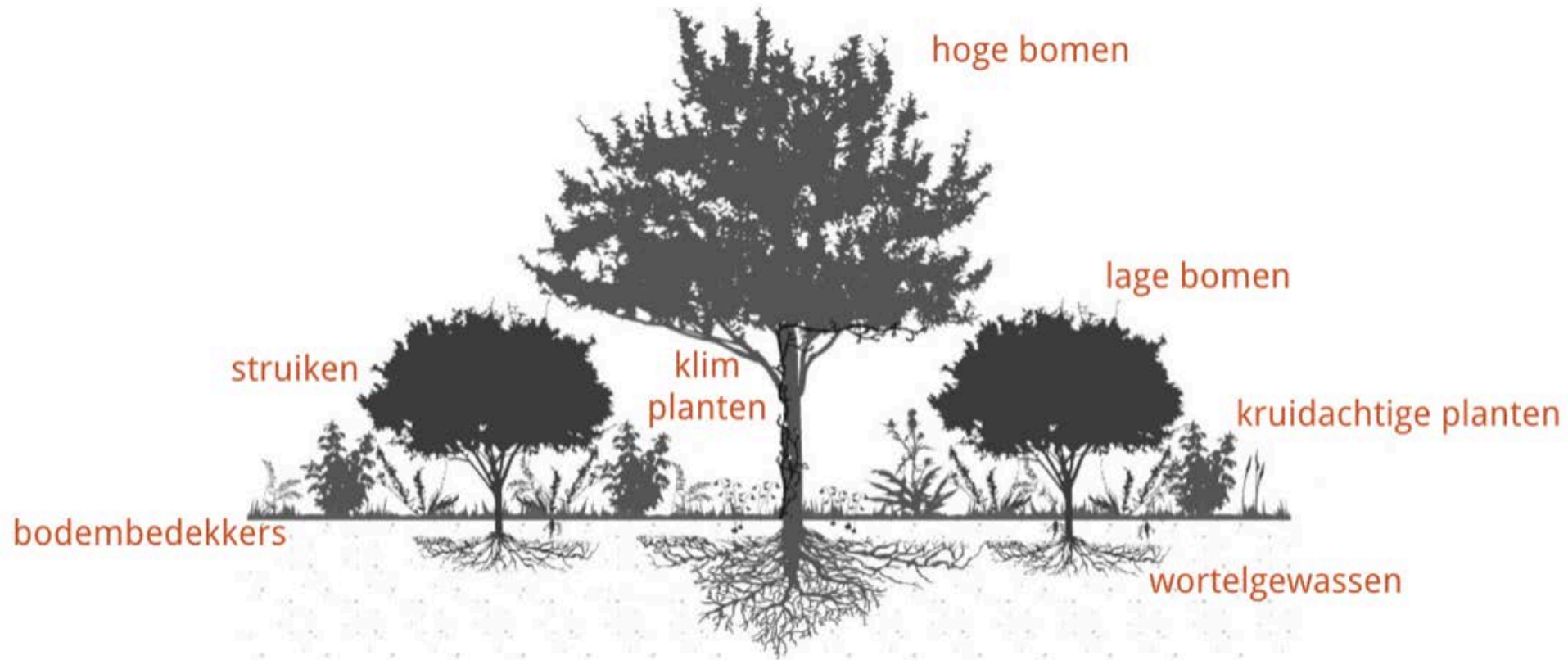
AHN (hoogtekaart)



Welke soorten leven in Olstergaard?



Hoe werkt een voedsellandschap?



Basislijnen in Olstergaard



Verbindingen maken tussen uiterwaarden en landgoederenzone

- (Roof)vogels
- Vleermuizen
- Grondgebonden zoogdieren als steenmarter en egel
- Amfibieën als kamsalamander en poelkikker
- Insectenlinten

Bestaande boomstructuren deels behouden

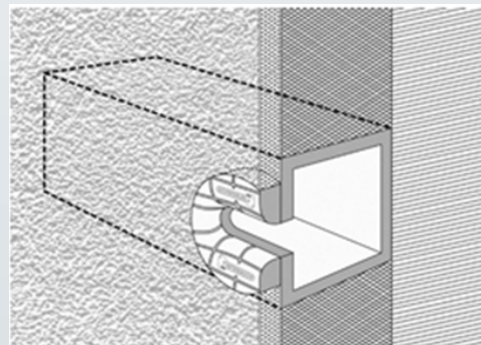


Woonveld natuurlijk cultuurhistorisch





Onder overstek
nestaanzet
huiszwaluw



Ingebouwde gierzwaluwnesten

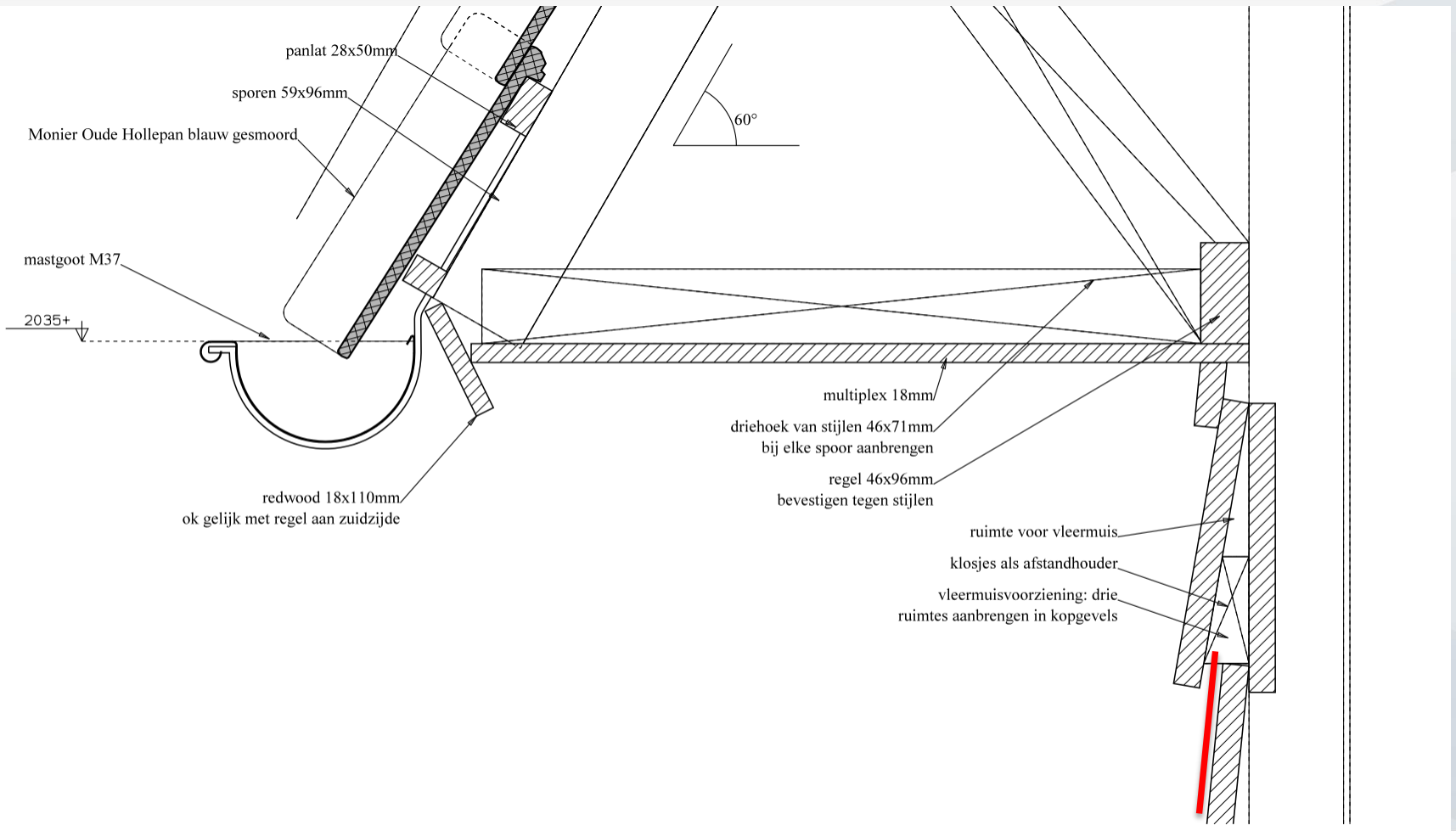
Woonveld natuurlijk ecologisch



Melganzevoet
Hemelsleutel
Grote klis
Vingerhoedskruid
Dagkoekoeksbloem



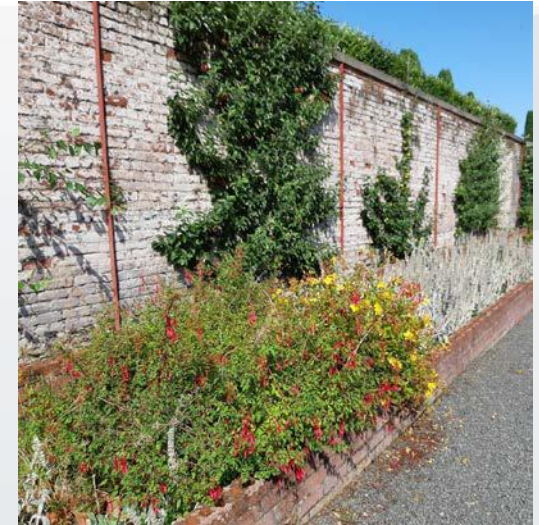
Vleermuisvoorziening in hout



Insectenhotels of zelf gemaakte insectenheuvel?



Woonveld natuurlijk voedselrijk





Schaduwkaarten bestaande situatie (zonder populieren)

Juni om 8.00, 12.00 en 16.00 uur.



Schaduwkaarten bestaande situatie (zonder populieren)

Augustus om 8.00, 12.00 en 16.00 uur.



Schaduwkaart bij aanplant enkele markante bomen als tamme kastanje en noot

Juni om 8.00, 12.00 en 16.00 uur.



Schaduwkaart bij aanplant enkele markante bomen als tamme kastanje en noot

Augustus om 8.00, 12.00 en 16.00 uur.





eco
groen

advies & ingenieursbureau

'betrokkenheid
is onze tweede natuur'