

# Begroting 2021 Samen verder!

Meer weten over de begroting? Kijk dan op [www.olst-wijhe.nl](http://www.olst-wijhe.nl).

"Zeker in deze bijzondere tijden is het belangrijk dat iedereen kan blijven meedoen."  
**Wethouder Herman Engberink**

"Het is belangrijk dat kinderen en jongeren de hulp kunnen blijven krijgen die ze nodig hebben."  
**Wethouder Marcel Blind**

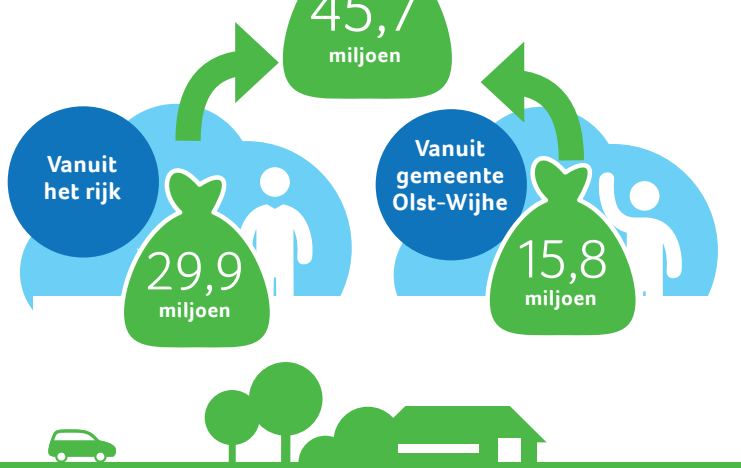
"We gaan met elkaar een heel spannend jaar tegemoet met tal van onzekerheden. Een ding weet ik wel zeker: als we het samen doen, staan we sterker!"  
**Burgemeester Ton Strien**

"We zitten financieel in zwaar weer en moeten daarom helaas de lasten verhogen. U kunt daardoor wel blijven rekenen op goede dienstverlening en ondersteuning."  
**Wethouder Hans Olthof**

"Als gemeente zetten we ons in voor onze inwoners, zeker nu in de coronacrisis."  
**Gemeentesecretaris Dries Zielhuis**



## Inkomsten Wat komt er in?



### Specificatie inkomsten Olst-Wijhe

**Lokale heffingen en leges** 8,7 miljoen

- Afvalstoffenheffing
- Begraafrechten
- Leges (zoals voor paspoorten, rijbewijzen en vergunningen)
- Onroerendezaakbelasting (OZB)
- Toeristenbelasting

**Overige inkomsten (inclusief aanvulling vanuit reserves)** 7,1 miljoen

- Grondexploitatie, met name grondverkoop
- Huren
- Rente/dividend

## Uitgaven Wat gaat er uit?

**Algemene dekkingsmiddelen, overhead en onvoorzien** 8,5 miljoen

Hierbij gaat het onder andere om de kosten voor personeel, organisatie en huisvesting.

**Samenleving** 22,0 miljoen

Alle taken en kosten op het gebied van werk- en inkomensondersteuning, maatschappelijke ondersteuning, jeugdzorg, onderwijs, sport, kunst, cultuur en welzijn.

**Leefomgeving** 11,7 miljoen

Alle taken en kosten op het gebied van openbare ruimte, ruimtelijke ontwikkeling, wonen, economie, recreatie en toerisme en duurzaamheid.

**Bestuur, dienstverlening en veiligheid** 3,5 miljoen

Alle taken en kosten op het gebied van bestuur, participatie, communicatie, dienstverlening en integrale veiligheid.

