

Olst-Wijhe in cijfers 2016



www.olst-wijhe.nl



Uitgave

gemeente Olst-Wijhe
 postbus 23
 8130 AA Wijhe
 telefoon 14 0570
 website: www.olst-wijhe.nl

Samenstelling

Hans Groot Koerkamp

gemeente Deventer
 team kennis en verkenning
 postbus 5000
 7400 GC Deventer
 telefoon 0570 69 3415
 website: www.deventer.nl
 e-mail: jsm.groot.koerkamp@deventer.nl
 maart 2017

Leefomgeving

| | |
|----------------------|----|
| Bevolking | 4 |
| Wonen | 11 |
| Oppervlakte | 16 |
| Verkeersslachtoffers | 17 |
| Openbaar vervoer | 18 |

Welzijn, economie en duurzaam

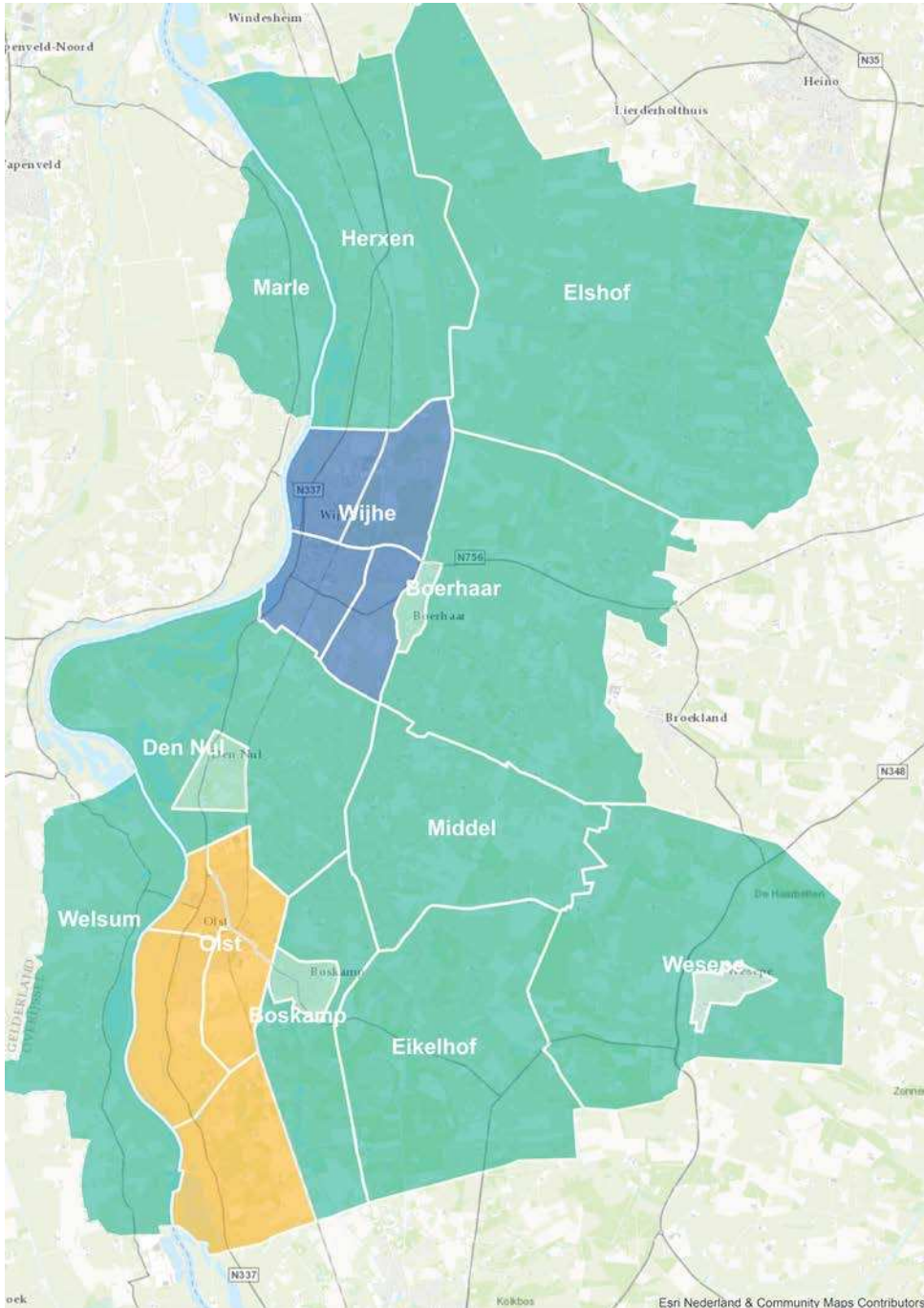
| | |
|-----------------|----|
| Welzijn | 19 |
| Werkgelegenheid | 21 |
| Arbeidsmarkt | 25 |
| Inkomen | 26 |
| Duurzaam | 27 |

Sociaal

| | |
|-----------------------|----|
| Onderwijs | 30 |
| Sociale voorzieningen | 33 |

Veiligheid en bestuur

| | |
|-----------------------------|----|
| Openbare orde en veiligheid | 36 |
| Bestuur | 38 |



Wijken en buurten in Olst-Wijhe

Wijk Olst

Olst Centrum-West
 Olst Centrum-Oost
 Stationswijk en Industrieweg
 Kortrick en Zonnekamp
 Buitengebied Olst

Wijk Welsum

Welsum

Wijk Den Nul

Den Nul Kern
 Buitengebied Den Nul

Wijk Wijhe

Wijhe Centrum
 Peperkamp en De Enk
 Krijtenberg en Noorder Koeslag
 Buitengebied Wijhe

Wijk Eikelhof

Eikelhof

Wijk Elshof

Elshof

Wijk Wesepe

Wesepe Kern
 Buitengebied Wesepe

Wijk Welsum

Wijk Marle

Wijk Boskamp

Boskamp Kern
 Buitengebied Boskamp

Wijk Middel

Middel

Wijk Boerhaar

Boerhaar Kern
 Buitengebied Boerhaar

Wijk Herxen

Herxen

Leefomgeving | Bevolking

3% bevolkingsgroei vanaf 2008

Op 1 januari 2016 telt de gemeente Olst-Wijhe 17.886 inwoners, verspreid over 12 kernen en buurtschappen. Over de periode 2008 – 2016 is de bevolkingssomvang met 3% toegenomen. In de gemeente Olst-Wijhe is de groene druk 40,4%. Dit begrip is de verhouding tussen het aantal personen van 0-19 jaar en het aantal personen in de zogenaamde 'productieve leeftijdsgroep' van 20-64 jaar. De grijze druk is 34,4%. Dit betekent dat de groene druk in de gemeente Olst-Wijhe de hoger is dan de grijze druk. Vergeleken met het gemiddelde over gemeenten uit dezelfde gemeentegrootteklasse (Gem.grootte <25.000 inwoners) kent de gemeente Olst-Wijhe een kleiner aandeel inwoners van 65 jaar en ouder en een gelijk aandeel inwoners jonger dan 20 jaar.

| | Gemiddeld gemeenten <25 000 inwoners | |
|--|---|-------|
| 2015 | Olst-Wijhe | |
| Bevolkingssdichtheid (pers/km ²) | 151 | 185 |
| Inwoners met een Nederlandse achtergrond | 92,8% | 89,2% |
| Inwoners met een migratieachtergrond | 7,2% | 10,8% |

| | | Olst-Wijhe | Gemiddeld gemeenten < 25 000 inwoners |
|-------------|------|------------|--|
| Groene druk | 2016 | 40,4% | 40,4% |

| | | Olst-Wijhe | Gemiddeld gemeenten < 25 000 inwoners |
|-------------|------|------------|--|
| Grijze druk | 2016 | 34,4% | 36,4% |

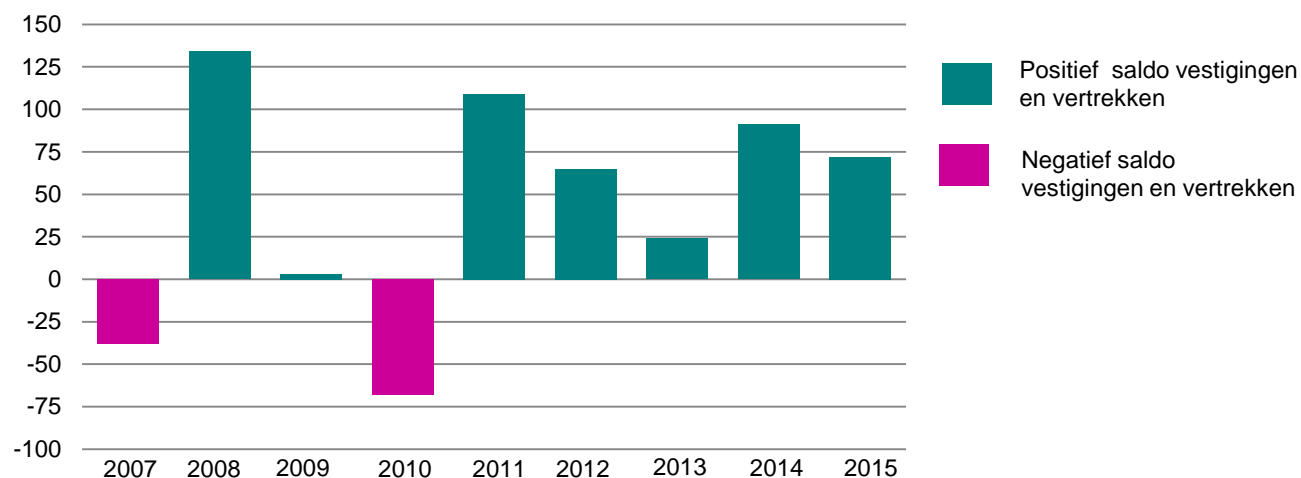
Bron: Centraal Bureau voor de Statistiek

Leeftijdsofbouw naar geslacht in Olst-Wijhe op 1 januari 2016

| Leeftijd | --- Absoluut --- | | | --- In % --- | |
|--------------------------|------------------|--------------|---------------|--------------|--------------|
| | Mannen | Vrouwen | Totaal | Mannen | Vrouwen |
| 00-04 | 426 | 378 | 804 | 53,0% | 47,0% |
| 05-09 | 502 | 474 | 976 | 51,4% | 48,6% |
| 10-14 | 619 | 565 | 1 184 | 52,3% | 47,7% |
| 15-19 | 607 | 559 | 1 166 | 52,1% | 47,9% |
| 20-24 | 470 | 434 | 904 | 52,0% | 48,0% |
| 25-29 | 444 | 436 | 880 | 50,5% | 49,5% |
| 30-34 | 408 | 391 | 799 | 51,1% | 48,9% |
| 35-39 | 472 | 412 | 884 | 53,4% | 46,6% |
| 40-44 | 488 | 584 | 1 072 | 45,5% | 54,5% |
| 45-49 | 771 | 727 | 1 496 | 51,5% | 48,5% |
| 50-54 | 783 | 748 | 1 531 | 51,1% | 48,9% |
| 55-59 | 716 | 683 | 1 399 | 51,2% | 48,8% |
| 60-64 | 662 | 598 | 1 260 | 52,5% | 47,5% |
| 65-69 | 609 | 606 | 1 215 | 50,1% | 49,9% |
| 70-74 | 425 | 393 | 818 | 52,0% | 48,0% |
| 75-79 | 288 | 320 | 608 | 47,4% | 52,6% |
| 80-84 | 194 | 263 | 457 | 42,5% | 57,5% |
| 85+ | 146 | 285 | 431 | 33,9% | 66,1% |
| Totaal Olst-Wijhe | 9 030 | 8 856 | 17 886 | 50,5% | 49,5% |

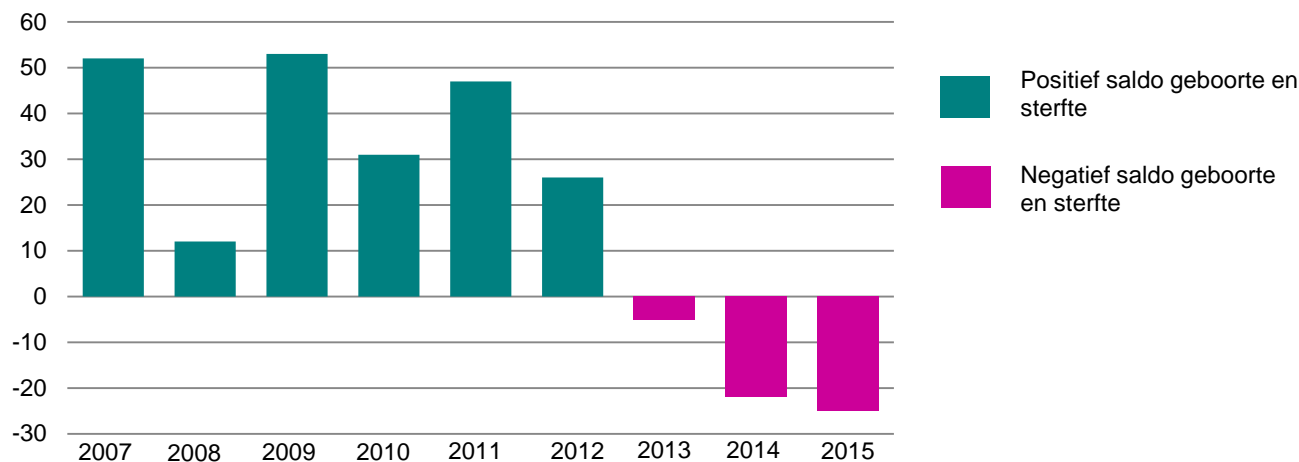
Saldo vestigingen en vertrekken in Olst-Wijhe 2007-2015

abs. aantallen



Saldo geboorte en sterfte in Olst-Wijhe 2007-2015

abs. aantallen



Bron: Centraal Bureau voor de Statistiek

Bevolking groeit door migratie

In 2015 zijn in Olst-Wijhe 159 kinderen geboren, terwijl 184 mensen zijn overleden. Het migratiesaldo in Olst-Wijhe was in 2015 positief. Er hebben zich 72 mensen meer gevestigd dan er zijn vertrokken. Dit is hoger dan het saldo over de laatste jaren. Vanaf 2008 steeg de bevolking door migratie met gemiddeld 54 personen.

Veel jongeren in nieuwbouwwijken

Van de bevolking in Olst-Wijhe is 28% jonger dan 25 jaar. Wijken met een hoog percentage jongeren zijn Kortrick en Zonnekamp in Olst en Krijtenberg en Noorderkoeslag in Wijhe. In deze nieuwbouwwijken wonen veel gezinnen met kinderen, voornamelijk in de basisschoolleeftijd. Ook Boerhaar, Herxen en Marle kennen veel jongeren. In Boskamp en Welsum wonen naar verhouding de minste jongeren.

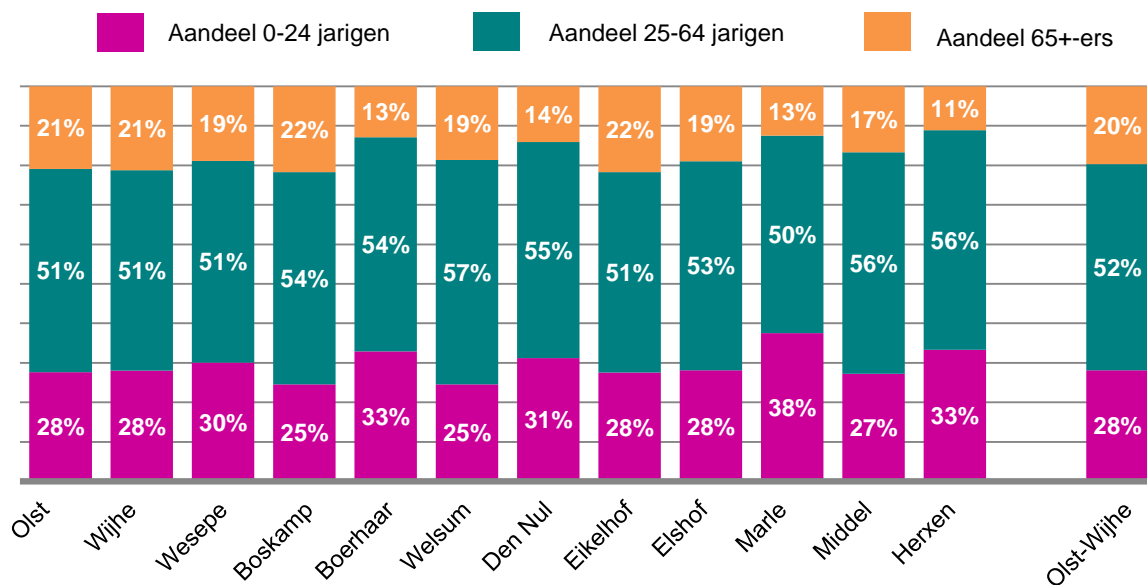
Ouderen en vergrijzing

In Olst-Wijhe wonen ruim 3.500 mensen van 65 jaar en ouder. De afgelopen tien jaar is het aandeel ouderen in Olst-Wijhe van 15% naar 20% gestegen. Olst-Wijhe vergrijsd, het aandeel ouderen is iets hoger dan landelijk (18%). Delen die het meest zijn vergrijsd, zijn de centra van Olst en Wijhe, de buitengebieden van deze kernen, Boskamp en Eikelhof. Het aandeel ouderen varieert hier van 21 tot 32%. Vooral in het centrum is het aandeel ouderen hoger door de aanwezigheid van verzorgingshuizen.

Loop van de bevolking in Olst-Wijhe 2006 - 2015

| Jaar | Inw. 1-1 | Geboren | Over-leden | Saldo | Vestigingen | Vertrek | Saldo vest. | Saldo corr. | Totale Groei | Inw. 31-12 |
|------|----------|---------|------------|-------|-------------|---------|-------------|-------------|--------------|------------|
| 2006 | 17 247 | 177 | 125 | 52 | 663 | 635 | 28 | 0 | 80 | 17 327 |
| 2007 | 17 327 | 172 | 120 | 52 | 690 | 728 | -38 | -7 | 7 | 17 334 |
| 2008 | 17 334 | 160 | 148 | 12 | 745 | 611 | 134 | 2 | 148 | 17 482 |
| 2009 | 17 482 | 185 | 132 | 53 | 577 | 574 | 3 | 2 | 58 | 17 540 |
| 2010 | 17 540 | 164 | 133 | 31 | 531 | 599 | -68 | -1 | -38 | 17 502 |
| 2011 | 17 502 | 159 | 112 | 47 | 689 | 580 | 109 | 1 | 157 | 17 659 |
| 2012 | 17 659 | 157 | 131 | 26 | 711 | 646 | 65 | 1 | 92 | 17 751 |
| 2013 | 17 751 | 149 | 154 | -5 | 652 | 628 | 24 | 0 | 19 | 17 770 |
| 2014 | 17 770 | 140 | 162 | -22 | 709 | 618 | 91 | 0 | 69 | 17 839 |
| 2015 | 17 839 | 159 | 184 | -25 | 735 | 663 | 72 | 0 | 47 | 17 886 |

Leeftijdsofbouw in Olst-Wijhe per wijk op 1 januari 2016



Bron: Centraal Bureau voor de Statistiek

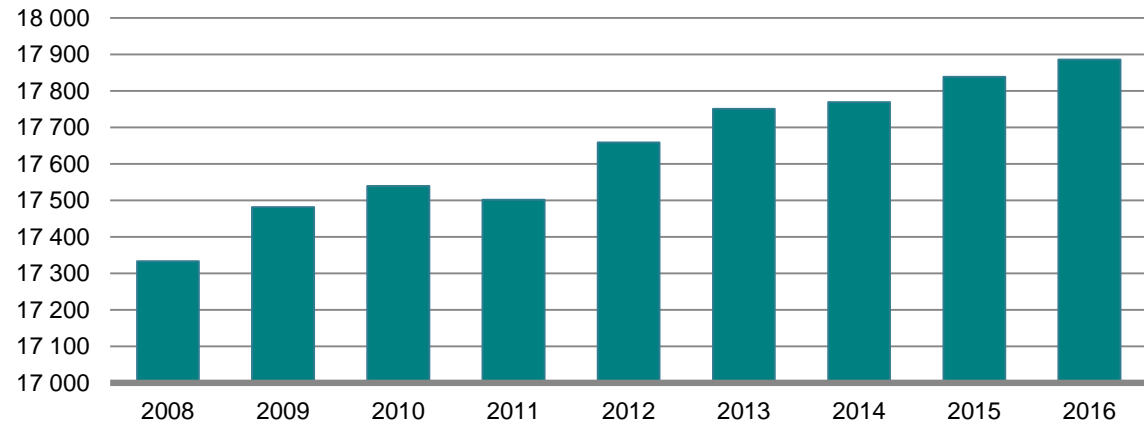
Aantal inwoners in Olst-Wijhe per wijk en buurt op 1 januari 2016

| Wijken/buurt | Inwoners |
|--------------------------------|---------------|
| Olst Centrum-West | 1 195 |
| Olst Centrum-Oost | 1 465 |
| Stationswijk en Industrieburg | 915 |
| Kortrick en Zonnekamp | 1 765 |
| Buitengebied Olst | 110 |
| Olst | 5 450 |
| Wijhe Centrum | 2 506 |
| Peperkamp en De Enk | 1 580 |
| Krijtenberg en Noorder Koeslag | 1 730 |
| Buitengebied Wijhe | 160 |
| Wijhe | 5 975 |
| Wesepe Kern | 640 |
| Wesepe buitengebied | 515 |
| Wesepe | 1 155 |
| Boskamp Kern | 1 055 |
| Buitengebied Boskamp | 150 |
| Boskamp | 1 205 |
| Boerhaar Kern | 230 |
| Buitengebied Boerhaar | 530 |
| Boerhaar | 760 |
| Welsum | 575 |
| Den nul Kern | 520 |
| Buitengebied Den Nul | 315 |
| Den Nul | 835 |
| Eikelhof | 335 |
| Elshof | 750 |
| Marle | 75 |
| Middel | 315 |
| Herxen | 435 |
| Totaal Olst-Wijhe | 17 886 |

Leeftijdopbouw bevolking in Olst-Wijhe, 1 januari

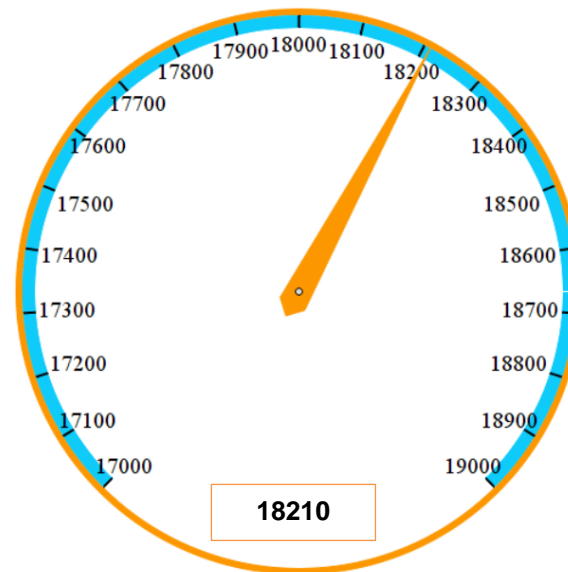
| Leeftijd | 2014 | 2015 | 2016 |
|--------------------------|---------------|---------------|---------------|
| 00-04 | 854 | 808 | 804 |
| 05-09 | 1 037 | 1 010 | 976 |
| 10-14 | 1 235 | 1 216 | 1 184 |
| 15-19 | 1 127 | 1 131 | 1 166 |
| 20-24 | 903 | 925 | 904 |
| 25-29 | 805 | 846 | 880 |
| 30-34 | 816 | 817 | 799 |
| 35-39 | 848 | 836 | 884 |
| 40-44 | 1 276 | 1 179 | 1 072 |
| 45-49 | 1 558 | 1 542 | 1 498 |
| 50-54 | 1 454 | 1 514 | 1 531 |
| 55-59 | 1 339 | 1 362 | 1 399 |
| 60-64 | 1 219 | 1 240 | 1 260 |
| 65-69 | 1 122 | 1 165 | 1 215 |
| 70-74 | 758 | 779 | 818 |
| 75-79 | 555 | 589 | 608 |
| 80-84 | 480 | 476 | 457 |
| 85-89 | 275 | 277 | 301 |
| 90-94 | 93 | 107 | 109 |
| 95+ | 16 | 20 | 21 |
| Totaal Olst-Wijhe | 17 770 | 17 839 | 17 886 |

Bevolkingsontwikkeling in Olst-Wijhe vanaf 2008

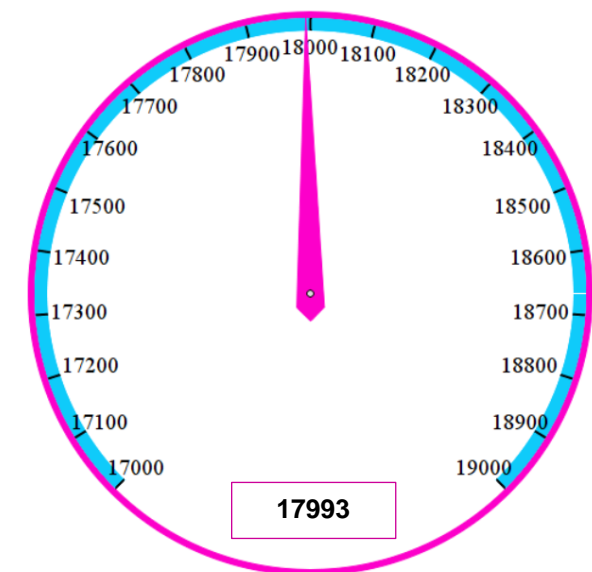


Bevolkingsprognose in Olst-Wijhe

Inwoners 2030

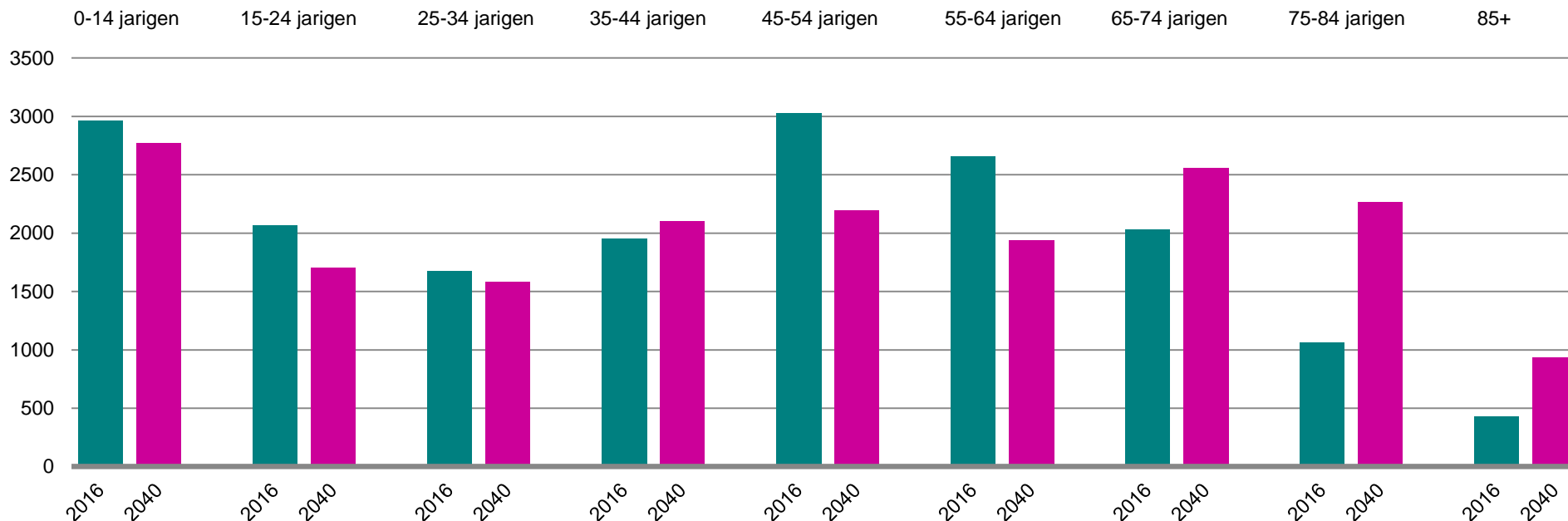


Inwoners 2040



Bron: Centraal Bureau voor de Statistiek / Primos-prognose ABF Research BV Delft

Bevolking per leeftijdsgroep in Olst-Wijhe in 2016 en prognose 2040



Grote huishoudens in buitengebied

De omvang van de huishoudens in de gemeente Olst-Wijhe bedraagt gemiddeld 2,45. In verhouding is de omvang van de huishoudens in de gemeente Olst-Wijhe groter dan deze in de vergelijkbare gemeentegrootteklasse. De grotere omvang van de huishoudens hangt samen met een relatief groter aandeel meerpersoonshuishoudens. Veel mensen in grote huishoudens in Olst-Wijhe wonen in het buitengebied.

| 2016 | Olst-Wijhe | Gemiddeld gemeenten < 25.000 inwoners |
|-----------------------------------|------------|---------------------------------------|
| Huish.grootte (gem. aantal pers.) | 2,45 | 2,38 |
| Eènpersoonshuishoudens | 26,9% | 29,3% |
| Meerpersoonshuishoudens | 73,1% | 70,7% |

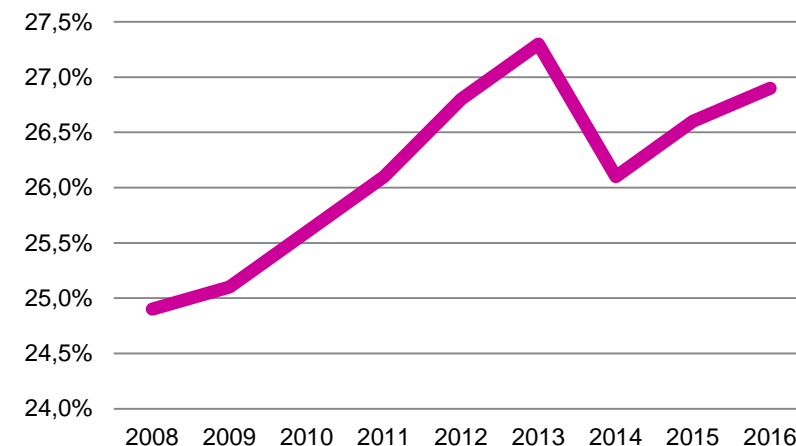


Bron: Centraal Bureau voor de Statistiek / Primos-prognose ABF Research BV Delft

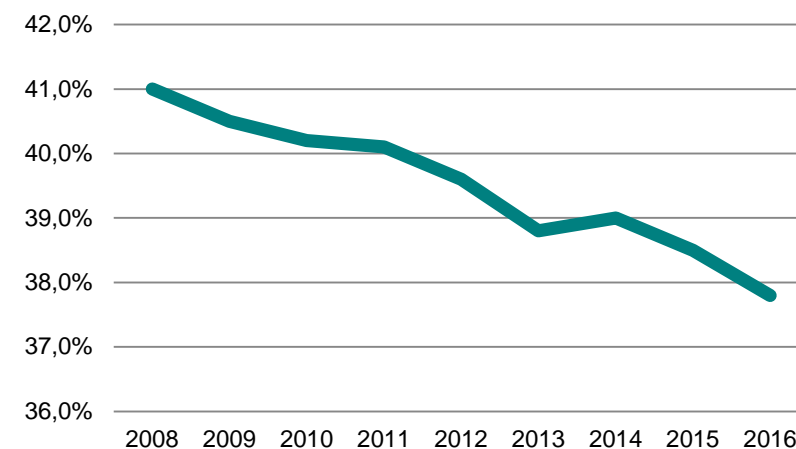
Huishoudenssamenstelling en huishoudensgrootte in Olst-Wijhe per wijk en buurt op 1 januari 2016

| Wijken/buurt | Huish totaal | ---Huishoudenssamenstelling (%)--- | | | Gem. huish grootte |
|-----------------------------|-----------------|------------------------------------|------------|------------|-----------------------|
| | | 1 Pers. | Huish z k | Huish m k | |
| Olst Centrum-West | 565 | 34% | 36% | 30% | 2,1 |
| Olst Centrum-Oost | 625 | 32% | 34% | 34% | 2,2 |
| Stationswijk - Industrieweg | 375 | 24% | 37% | 39% | 2,4 |
| Kortrick en Zonnekamp | 685 | 21% | 35% | 44% | 2,6 |
| Buitengebied Olst | 45 | 22% | 56% | 22% | 2,3 |
| Olst | 2 295 | 28% | 36% | 36% | 2,3 |
| Wijhe Centrum | 1195 | 40% | 34% | 26% | 2,0 |
| Peperkamp en De Enk | 625 | 23% | 34% | 42% | 2,5 |
| Krijtenberg en N Koeslag | 645 | 18% | 34% | 48% | 2,7 |
| Buitengebied Wijhe | 70 | 21% | 50% | 29% | 2,2 |
| Wijhe | 2 535 | 30% | 35% | 36% | 2,3 |
| Wesepe Kern | 250 | 24% | 34% | 42% | 2,6 |
| Wesepe buitengebied | 200 | 20% | 40% | 40% | 2,5 |
| Wesepe | 450 | 22% | 37% | 41% | 2,6 |
| Boskamp Kern | 400 | 29% | 36% | 35% | 2,3 |
| Buitengebied Boskamp | 55 | 18% | 27% | 55% | 2,9 |
| Boskamp | 455 | 27% | 35% | 37% | 2,3 |
| Boerhaar Kern | 80 | 13% | 31% | 56% | 2,9 |
| Buitengebied Boerhaar | 185 | 22% | 27% | 51% | 2,9 |
| Boerhaar | 265 | 19% | 28% | 53% | 2,9 |
| Welsum | 230 | 22% | 41% | 37% | 2,5 |
| Den nul Kern | 220 | 27% | 32% | 41% | 2,4 |
| Buitengebied Den Nul | 110 | 14% | 36% | 50% | 2,8 |
| Den Nul | 330 | 23% | 33% | 44% | 2,5 |
| Eikelhof | 130 | 23% | 35% | 42% | 2,5 |
| Elshof | 285 | 25% | 33% | 42% | 2,6 |
| Marle | 25 | 20% | 40% | 40% | 2,9 |
| Middel | 120 | 21% | 42% | 38% | 2,5 |
| Herxen | 155 | 19% | 32% | 48% | 2,8 |
| Totaal Olst-Wijhe | 7 299 | 27% | 35% | 38% | 2,4 |

Alleenwonenden in % van de totale huishoudens in Olst-Wijhe

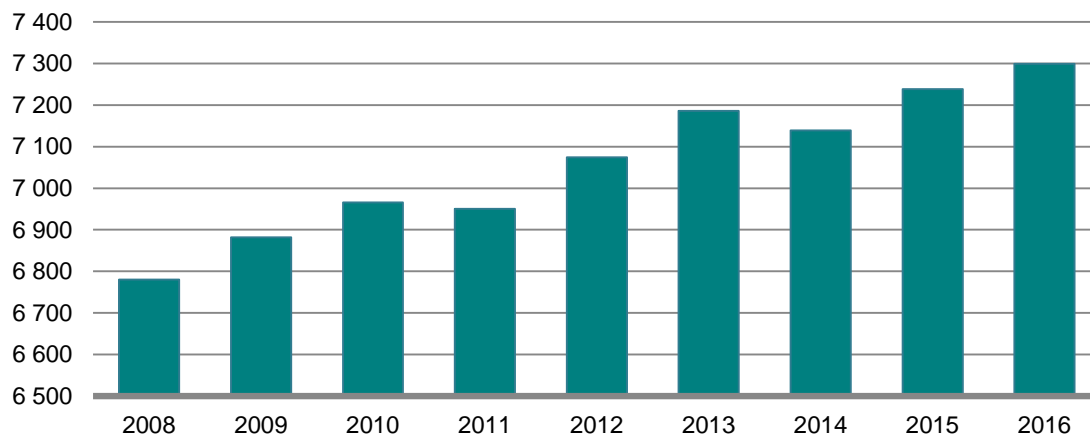


Huishoudens met kinderen in % van de totale huishoudens in Olst-Wijhe



Bron: Centraal Bureau voor de Statistiek

Huishoudensontwikkeling in Olst-Wijhe vanaf 2008



Groei aantal huishoudens

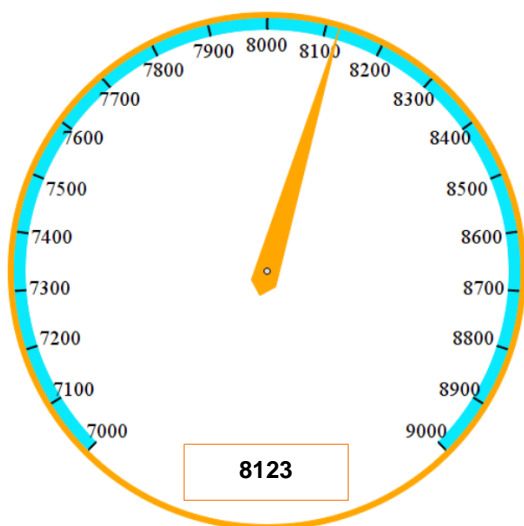
Op 1 januari 2016 registreerde Olst-Wijhe 7.299 huishoudens. Sinds 1 januari 2015 is het aantal huishoudens met 61 toegenomen. Van alle huishoudens woont 27% alleen. 35% bestaat uit huishoudens zonder kinderen, veelal stellen wel of niet gehuwd. De overige huishoudens zijn gezinnen met kinderen. Over de afgelopen jaren is met uitzondering van 2011 en 2014 groei van het aantal huishoudens zichtbaar. Sinds 2008 steeg het aantal huishoudens in Olst-Wijhe met 7,7%. De groei wordt veroorzaakt door meer alleenwonenden en meer kleinere huishoudens met minder kinderen.

Ontwikkeling huishoudens komende jaren

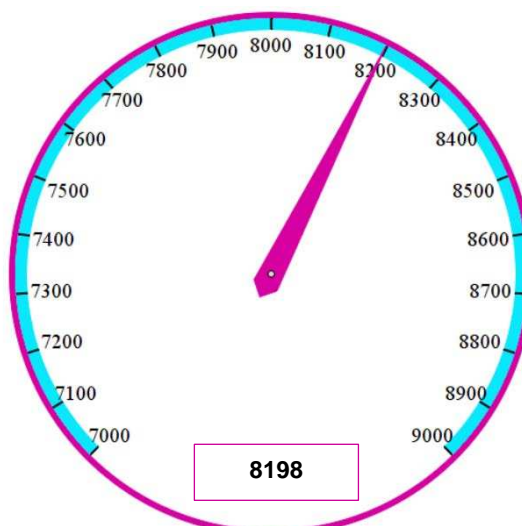
Naar verwachting neemt vanaf 2016 het aantal huishoudens in Olst-Wijhe tot 2030 toe met 11%. De jaren erna zet de huishoudensgroei door naar 12% in 2040. De groei wordt met name verwacht in de kernen van Olst en Wijhe.

Huishoudensprognose Olst-Wijhe

Huishoudens 2030

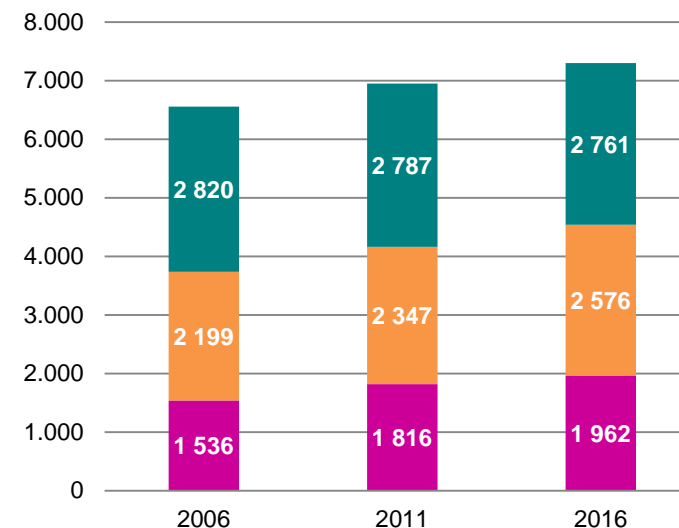


Huishoudens 2040



Bron: Centraal Bureau voor de Statistiek / Primos-prognose ABF Research BV Delft

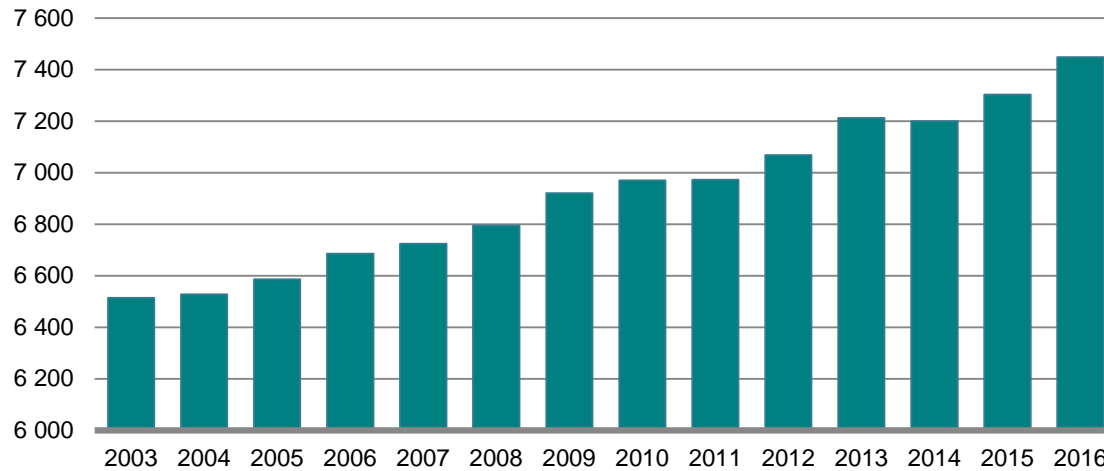
Huishoudens naar samenstelling in Olst-Wijhe



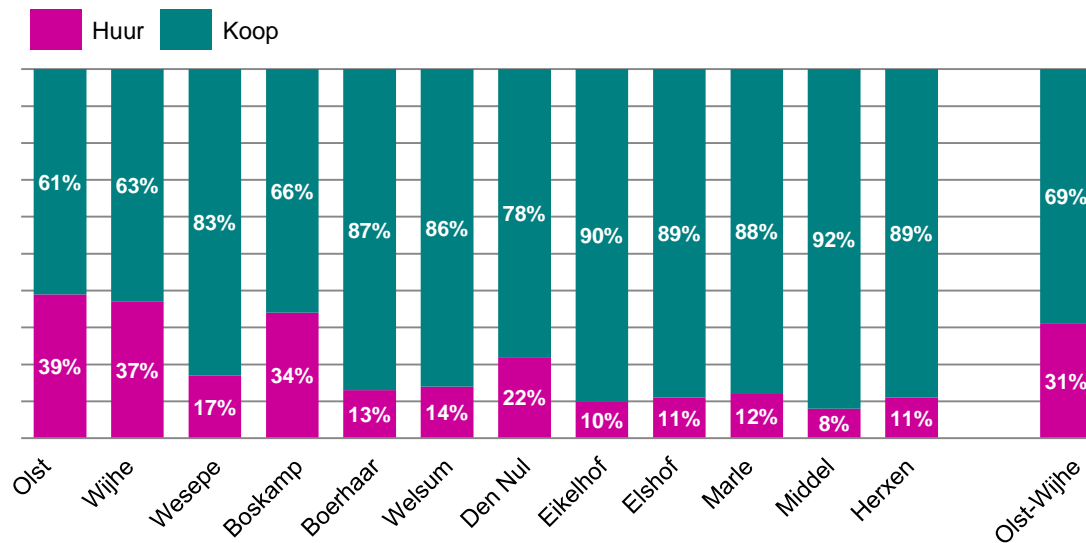
- Huishoudens met kinderen
- Huishoudens zonder kinderen
- Eenpersoonshuishoudens

Leefomgeving | Wonen

Woningen in Olst-Wijhe vanaf 2003



% huur- en koopwoningen per wijk in Olst-Wijhe op 1 januari 2015



Bron: Centraal Bureau voor de Statistiek

Aantal woningen per wijk in Olst-Wijhe op 1 januari 2016

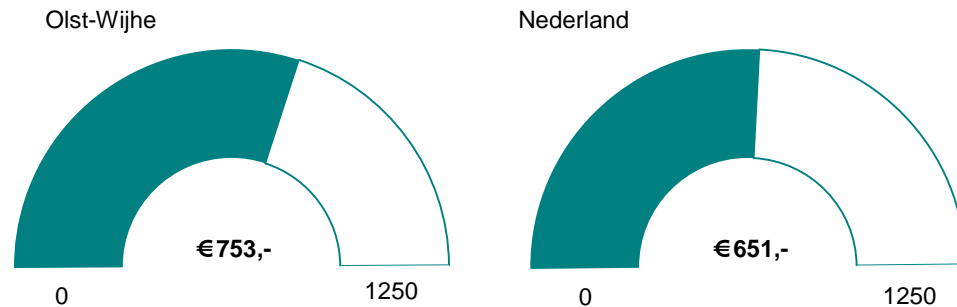
| Wijken/buurtten | Woningen |
|--------------------------------|--------------|
| Olst Centrum-West | 573 |
| Olst Centrum-Oost | 680 |
| Stationswijk en Industrieweg | 378 |
| Kortrick en Zonnekamp | 686 |
| Buitengebied Olst | 46 |
| Olst | 2 363 |
| Wijhe Centrum | 1 223 |
| Peperkamp en De Enk | 642 |
| Krijtenberg en Noorder Koeslag | 642 |
| Buitengebied Wijhe | 75 |
| Wijhe | 2 582 |
| Wesepe Kern | 256 |
| Wesepe buitengebied | 203 |
| Wesepe | 459 |
| Boskamp Kern | 470 |
| Buitengebied Boskamp | 59 |
| Boskamp | 529 |
| Boerhaar Kern | 81 |
| Buitengebied Boerhaar | 178 |
| Boerhaar | 259 |
| Welsum | 229 |
| Den nul Kern | 207 |
| Buitengebied Den Nul | 107 |
| Den Nul | 314 |
| Eikelhof | 128 |
| Elshof | 281 |
| Marle | 24 |
| Middel | 126 |
| Herxen | 154 |
| Totaal Olst-Wijhe | 7 448 |

Gemeentelijke woonlasten in Olst-Wijhe en Nederland

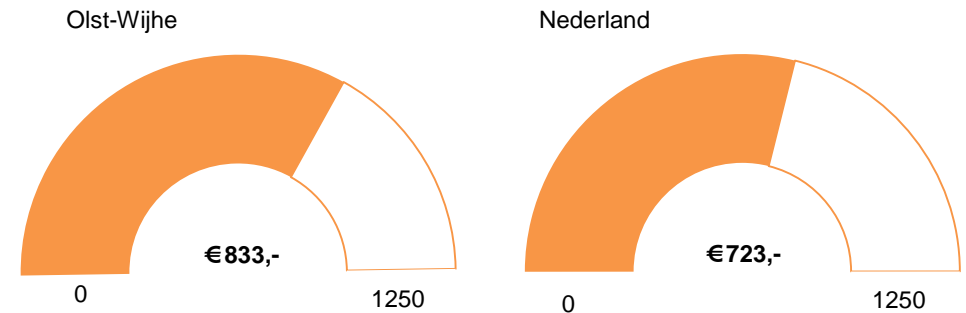
| | | |
|--|------------------------|-----------------------|
| Gemiddelde WOZ-waarde woningen 2016 | Olst-Wijhe € 21.900 | Nederland € 20.900 |
| OZB tarief eigenaar woningen 2016 | 0,1763% | 0,1256% |
| OZB tarief eigenaar niet-woningen 2016 | 0,2660% | 0,2574% |
| Gemiddeld betaalde OZB woningen 2016 | € 387,- | € 262 |

| | | | |
|---|----------------------|--|----------------------|
| Rioolheffing meerpersoons-Huishouden 2016 | | Rioolheffing eenpersoons-Huishouden 2016 | |
| Olst-Wijhe € 20,- | Nederland € 192,- | Olst-Wijhe € 210,- | Nederland € 178,- |
| Reinigingsheffing meerpersoonshuishouden 2016 | | Reinigingsheffing eenpersoonshuishouden 2016 | |
| Olst-Wijhe € 236,- | Nederland € 265,- | Olst-Wijhe € 156,- | Nederland € 262,- |

Woonlasten éénpersoonshuishouden 2016



Woonlasten meerpersoonshuishouden 2016



Bron: COELO Gemeentelijke woonlasten

Netto meer woningen

In 2016 zijn in Olst-Wijhe netto 81 woningen aan de voorraad toegevoegd. Op 1 januari 2017 had Olst-Wijhe 7.529 woningen, tegenover 7.448 een jaar eerder. Dit blijkt uit de gemeentelijke cijfers, afkomstig uit de basisregistratie adressen en gebouwen (BAG).

69% van de woningvoorraad maakt onderdeel uit van de koopsector. Dit aandeel is hoger dan in vergelijkbare gemeenten (Gemiddeld grootte < 25.000 inwoners). 24% van alle woningen in de gemeente Olst-Wijhe bevindt zich in de sociale huursector en 7% in de particuliere huursector.

Lokale woonlasten gestegen

De lokale woonlasten voor woningen van zowel één als meerpersoonshuishoudens zijn in de gemeente Olst-Wijhe hoger dan landelijk. In 2016 bedragen de lokale woonlasten voor éénpersoonshuishoudens gemiddeld € 753. De lokale woonlasten voor meerpersoonshuishoudens zijn met € 833 hoger dan deze voor éénpersoonshuishoudens. In een jaar tijd zijn in Olst-Wijhe de woonlasten voor zowel één- als meerpersoonshuishoudens met ruim 4% gedaald. Over dezelfde periode stegen de landelijke woonlasten voor deze huishoudens met 2%.

WOZ-waarde

De WOZ-waarde van de woningen in de gemeente Olst-Wijhe bedraagt gemiddeld € 219.000 en ligt daarmee € 1.000 lager dan gemiddeld in de gemeenten van vergelijkbare bevolkingsomvang.



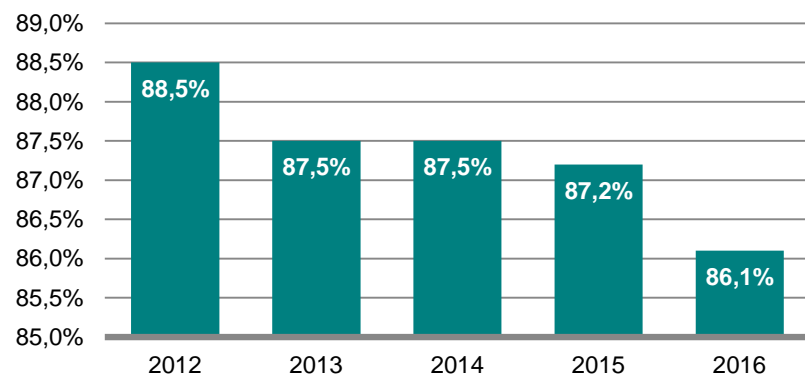
Gemiddelde WOZ-waarde (euro's) van de woningen per wijk in Olst-Wijhe op 1 januari

waardepeildatum van de WOZ-waarde is een jaar eerder

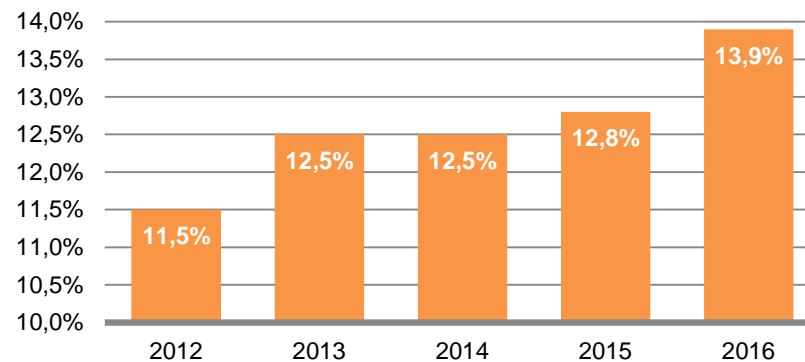
| Wijken/buurtten | 2014 | 2015 | 2016 |
|--------------------------------|------------------|------------------|------------------|
| Olst Centrum-West | € 190.000 | € 181.000 | € 180.000 |
| Olst Centrum-Oost | € 167.000 | € 165.000 | € 163.000 |
| Stationswijk en Industrieweg | € 210.000 | € 213.000 | € 216.000 |
| Kortrick en Zonnekamp | € 207.000 | € 202.000 | € 202.000 |
| Buitengebied Olst | . | . | . |
| Olst | € 195.000 | € 190.000 | € 190.000 |
| Wijhe Centrum | € 181.000 | € 181.000 | € 177.000 |
| Peperkamp en De Enk | € 196.000 | € 191.000 | € 188.000 |
| Krijtenberg en Noorder Koeslag | € 256.000 | € 251.000 | € 248.000 |
| Buitengebied Wijhe | € 279.000 | € 283.000 | € 279.000 |
| Wijhe | € 206.000 | € 204.000 | € 200.000 |
| Wesepe Kern | € 230.000 | € 222.000 | € 215.000 |
| Wesepe buitengebied | € 34.000 | € 330.000 | € 325.000 |
| Wesepe | € 278.000 | € 267.000 | € 261.000 |
| Boskamp Kern | € 193.000 | € 179.000 | € 177.000 |
| Buitengebied Boskamp | € 38.000 | € 370.000 | € 362.000 |
| Boskamp | € 213.000 | € 200.000 | € 199.000 |
| Boerhaar Kern | € 287.000 | € 265.000 | € 254.000 |
| Buitengebied Boerhaar | € 34.000 | € 326.000 | € 325.000 |
| Boerhaar | € 322.000 | € 305.000 | € 300.000 |
| Welsum | € 310.000 | € 299.000 | € 301.000 |
| Den nul Kern | € 224.000 | € 214.000 | € 209.000 |
| Buitengebied Den Nul | € 35.000 | € 330.000 | € 329.000 |
| Den Nul | € 262.000 | € 249.000 | € 245.000 |
| Eikelhof | € 356.000 | € 353.000 | € 354.000 |
| Elshof | € 340.000 | € 326.000 | € 323.000 |
| Marle | . | . | . |
| Middel | € 342.000 | € 339.000 | € 327.000 |
| Herxen | € 320.000 | € 314.000 | € 313.000 |
| Totaal Olst-Wijhe | € 227.000 | € 221.000 | € 219.000 |

Bron: Centraal Bureau voor de Statistiek

% eengezinswoningen in Olst-Wijhe



% meergezinswoningen in Olst-Wijhe



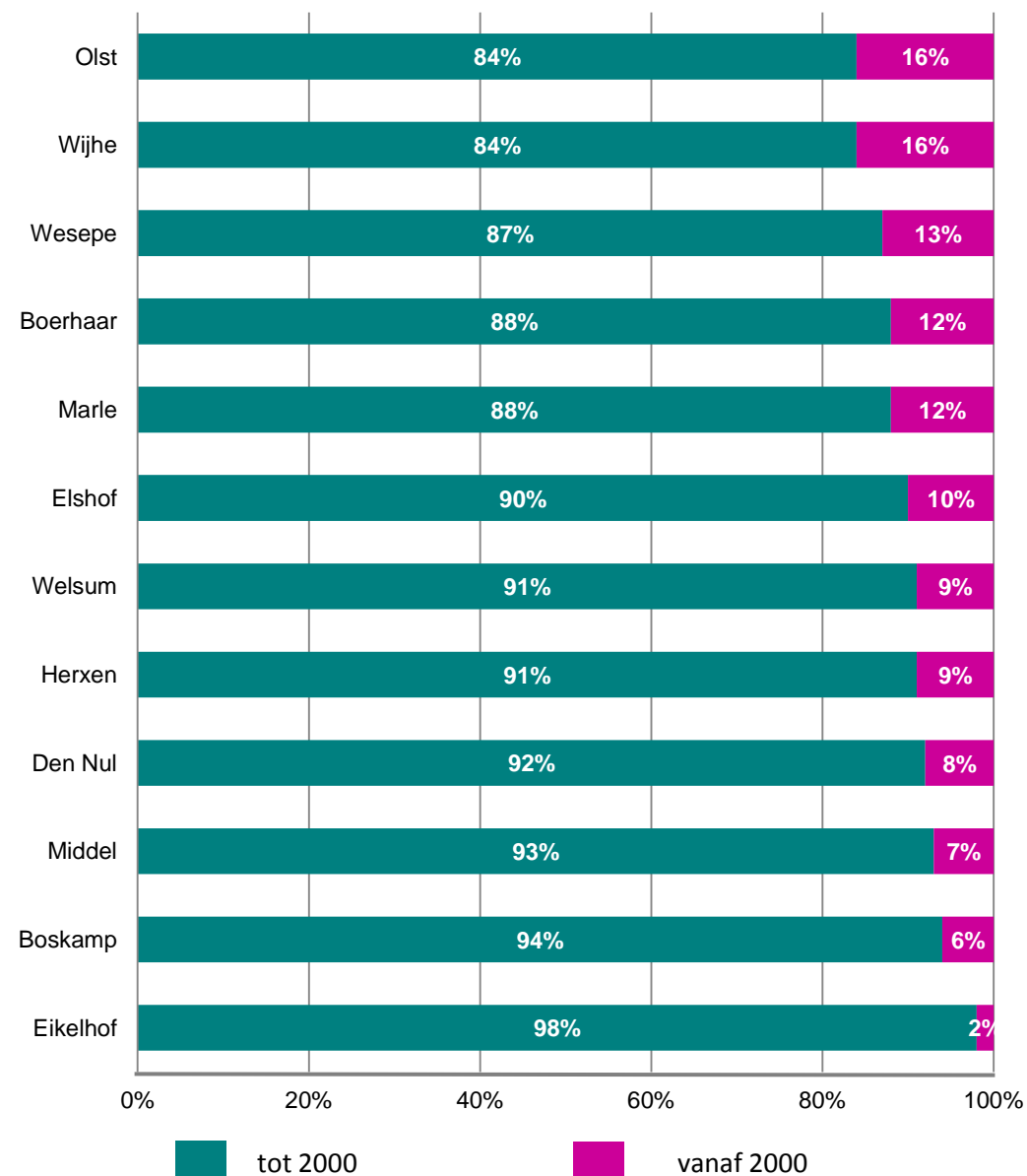
Eengezinswoningen



Meergezinswoningen

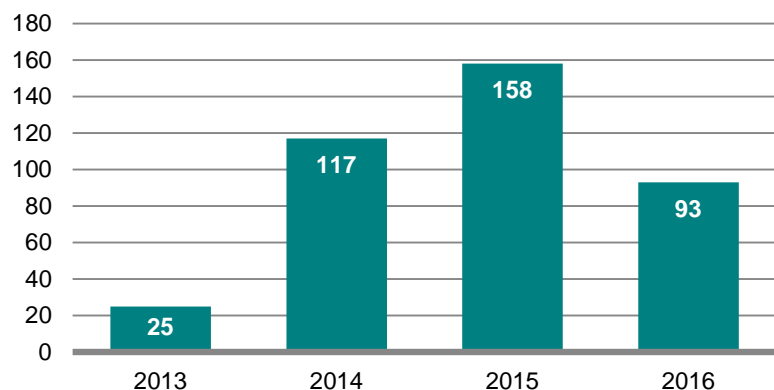


Woningvoorraad (%) naar bouwperiode per wijk in Olst-Wijhe op 1 januari 2015



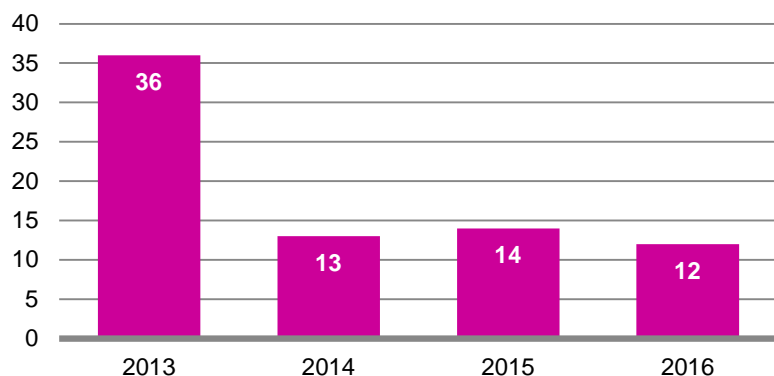
Bron: Centraal Bureau voor de Statistiek

Toevoegingen woningen in Olst-Wijhe



Toevoeging vanwege verschillende oorzaken: nieuwbouw, splitsing van een woonhuis, of een bestaand pand krijgt een woonfunctie. Verreweg het grootste deel van de woningtoevoegingen wordt veroorzaakt door nieuwbouw.

Onttrekkingen woningen in Olst-Wijhe



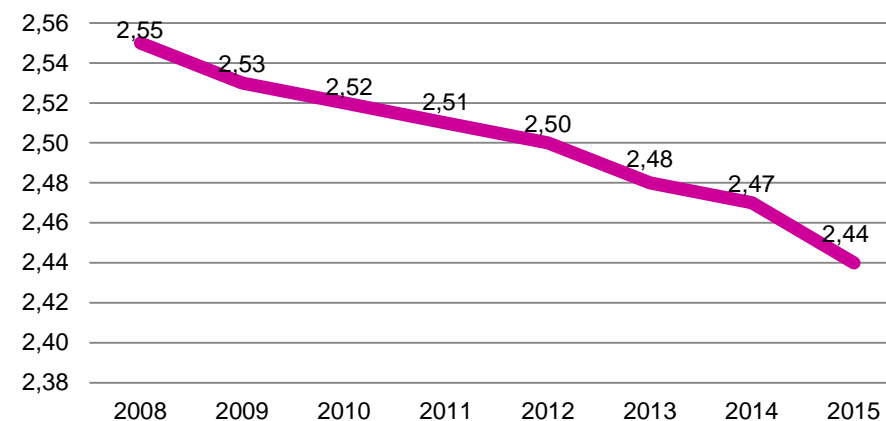
Onttrekking aan de woningvoorraad vanwege verschillende oorzaken: sloop, samenvoeging van twee huizen of een woonhuis krijgt een andere functie. Verreweg het grootste deel van de woningonttrekkingen wordt veroorzaakt door sloop.

Voorraad woningen en niet-woningen, mutaties in Olst-Wijhe

| Jaar | Voorraad op 1-1 | Toevoegingen | Onttrekkingen | Adm. corr. | Voorraad op 31-12 |
|------------------------|-----------------|--------------|---------------|------------|-------------------|
| Woningen | | | | | |
| 2013 | 7 212 | 25 | 36 | -1 | 7 200 |
| 2014 | 7 200 | 117 | 13 | -2 | 7 302 |
| 2015 ¹ | 7 302 | 158 | 14 | 2 | 7 448 |
| 2016 | 7 448 | 93 | 12 | 0 | 7 529 |
| Niet-woningen | | | | | |
| 2013 | 824 | 14 | 3 | 0 | 835 |
| 2014 | 835 | 13 | 5 | 2 | 845 |
| 2015 | 845 | 11 | 8 | -1 | 846 |
| 2016 | 846 | 14 | 11 | 0 | 849 |
| Totale voorraad | | | | | |
| 2013 | 8 036 | 39 | 39 | -1 | 8 035 |
| 2014 | 8 035 | 130 | 18 | 0 | 8 147 |
| 2015 | 8 147 | 169 | 23 | 1 | 8 294 |
| 2016 | 8 294 | 107 | 23 | 0 | 8 378 |

¹In 2015 zijn veel toevoegingen ontstaan door omnummering van zorgappartementen. Het aantal gerealiseerde toevoegingen (nieuwbouw minus sloop) is 38.

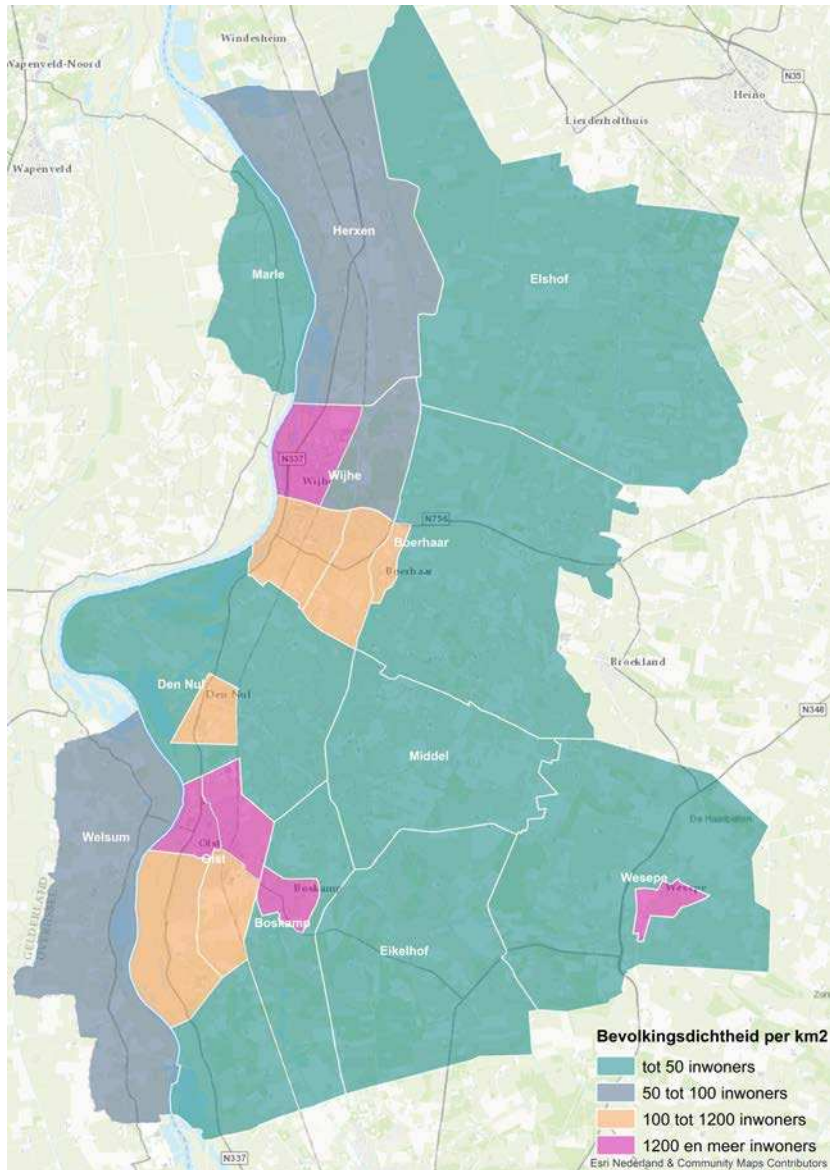
Woningbezetting in Olst-Wijhe



Bron: Centraal Bureau voor de Statistiek

Leefomgeving | Oppervlakte

Bevolkingsdichtheid in Olst-Wijhe op 1 januari 2016



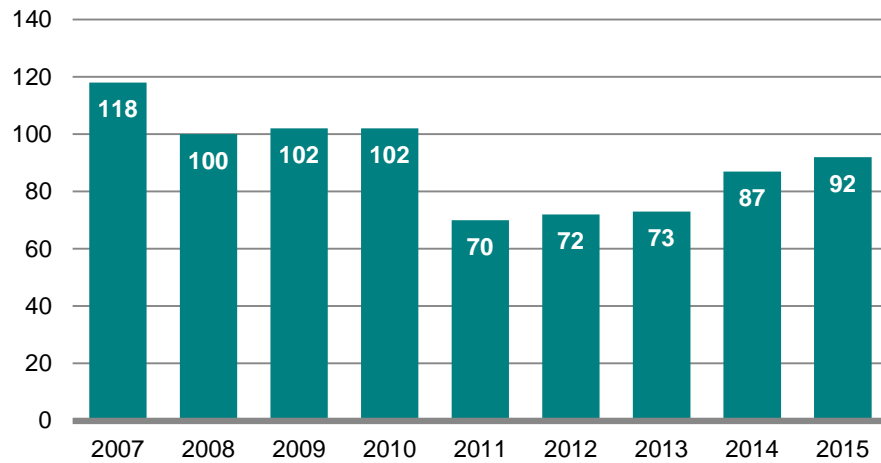
Woningdichtheid in Olst-Wijhe per wijk en buurt op 1 januari 2016

| Wijken/buurt | Oppervlakte (ha) | Aantal woningen | Woningen per km ² |
|--------------------------------|------------------|-----------------|------------------------------|
| Olst Centrum-West | 69 | 573 | 939 |
| Olst Centrum-Oost | 104 | 631 | 607 |
| Stationswijk en Industrieweg | 128 | 359 | 280 |
| Kortrick en Zonnekamp | 256 | 685 | 293 |
| Buitengebied Olst | 336 | 47 | 15 |
| Olst | 893 | 2 295 | 276 |
| Wijhe Centrum | 152 | 1204 | 879 |
| Peperkamp en De Enk | 157 | 642 | 443 |
| Krijtenberg en Noorder Koeslag | 146 | 639 | 438 |
| Buitengebied Wijhe | 188 | 75 | 40 |
| Wijhe | 643 | 2 560 | 416 |
| Wesepe Kern | 47 | 247 | 526 |
| Wesepe buitengebied | 1 232 | 203 | 17 |
| Wesepe | 1 279 | 450 | 35 |
| Boskamp Kern | 61 | 431 | 718 |
| Buitengebied Boskamp | 419 | 59 | 14 |
| Boskamp | 480 | 490 | 104 |
| Boerhaar Kern | 38 | 81 | 225 |
| Buitengebied Boerhaar | 1 307 | 175 | 14 |
| Boerhaar | 1 345 | 256 | 19 |
| Welsum | 889 | 229 | 28 |
| Den nul Kern | 72 | 207 | 288 |
| Buitengebied Den Nul | 995 | 106 | 12 |
| Den Nul | 1 067 | 313 | 33 |
| Eikelhof | 982 | 126 | 13 |
| Elshof | 2 230 | 281 | 13 |
| Marle | 365 | 24 | 7 |
| Middel | 696 | 125 | 18 |
| Herxen | 968 | 153 | 17 |
| Totaal Olst-Wijhe | 11 837 | 7 302 | 64 |

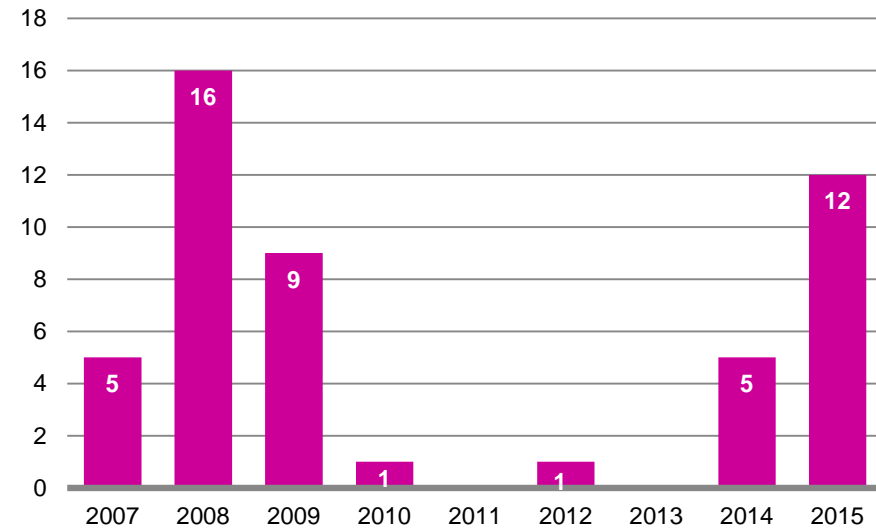
Bron: Centraal Bureau voor de Statistiek

Leefomgeving | Verkeersslachtoffers

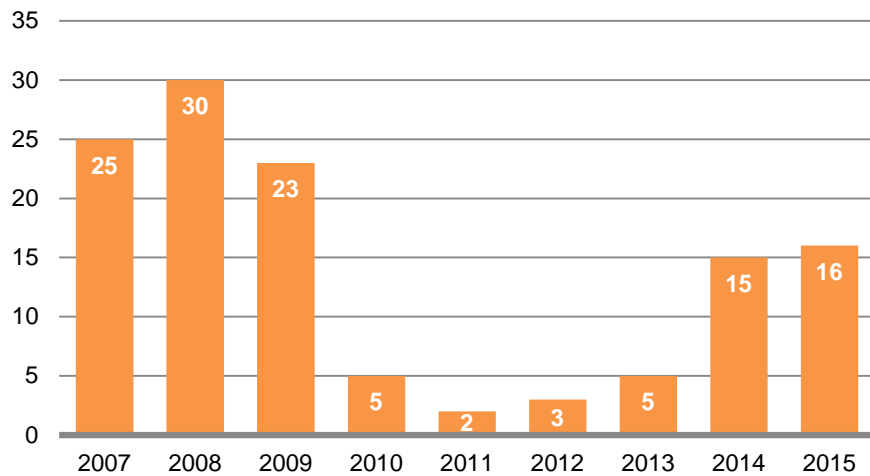
Aantal geregistreerde verkeersongevallen in Olst-Wijhe



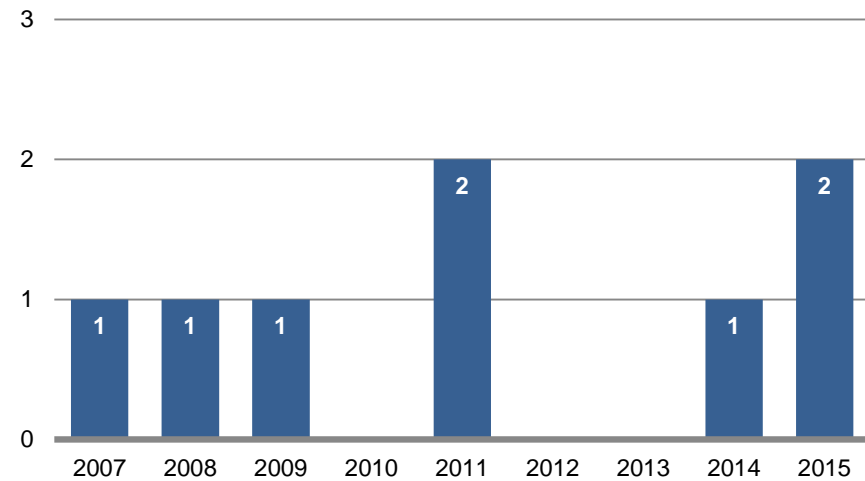
Aantal geregistreerde slachtoffers met ziekenhuisopname in Olst-Wijhe



Aantal geregistreerde verkeersslachtoffers in Olst-Wijhe



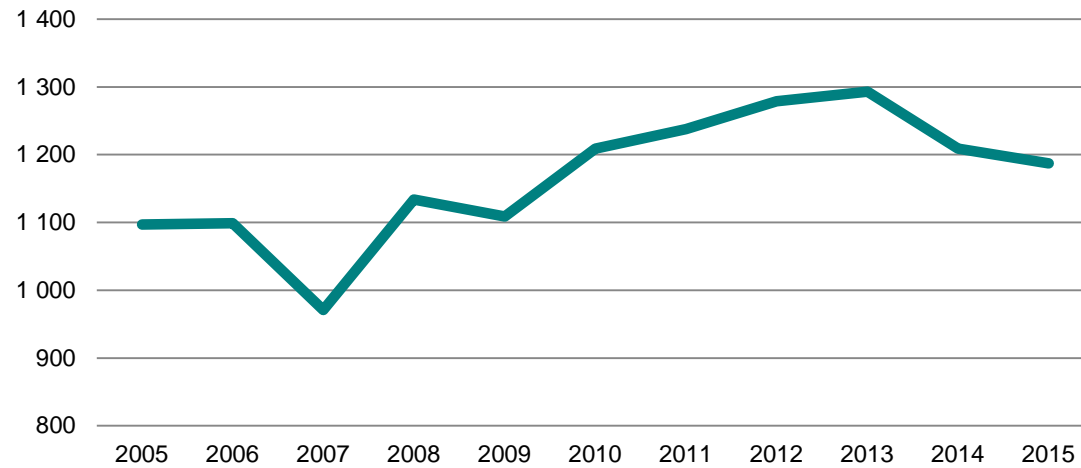
Aantal geregistreerde verkeersdoden in Olst-Wijhe



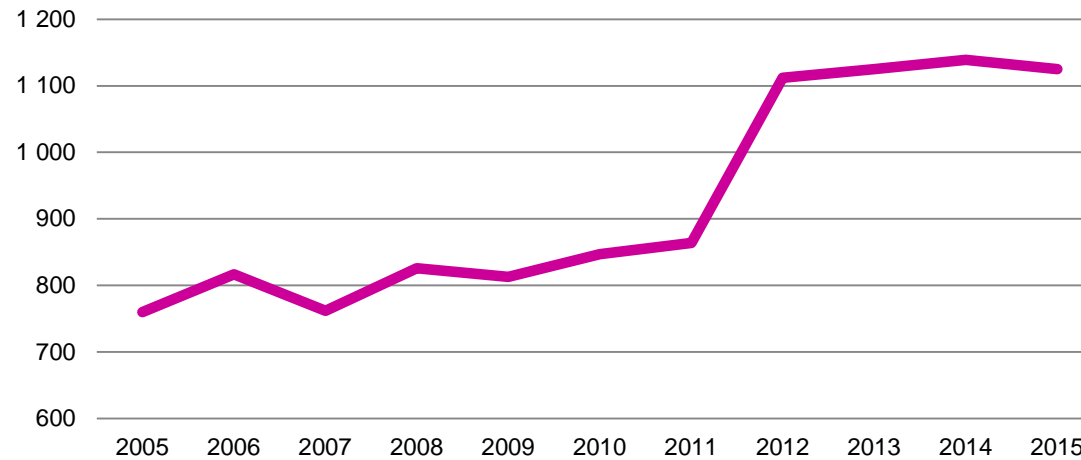
Bron: Dienst Verkeer en Scheepvaart

Leefomgeving | Openbaar vervoer

Aantal in- en uitstappende treinreizigers station Olst



Aantal in- en uitstappende treinreizigers station Wijhe



Bron: Nederlandse Spoorwegen

Toename treinreizigers op NS-stations in Wijhe en Olst

De gemeente Olst-Wijhe kent twee NS-stations: station Olst en station Wijhe. Beide stations dateren uit 1866. Op deze stations stopt de trein die de intercity-verbinding is tussen Zwolle en Roosendaal. Op een gemiddelde werkdag in 2014 maakten volgens de NS 1.187 reizigers gebruik van het station Olst. Het station Wijhe wordt per dag door gemiddeld 1.125 reizigers bezocht. Sinds 2005 is het aantal treinreizigers op het station Olst met 8% toegenomen. Over dezelfde periode is het aantal treinreizigers in Wijhe met 48% gegroeid.



Welzijn, economie en duurzaam | Welzijn

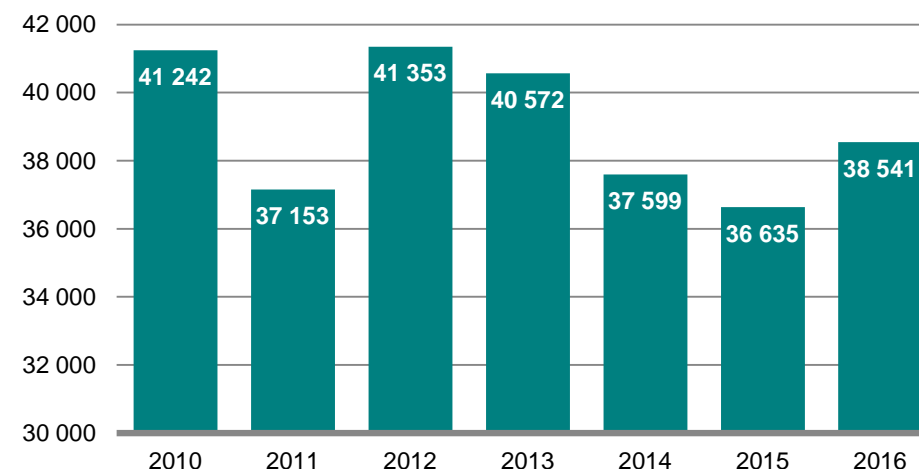
Aantal jeugdleden per gesubsidieerde sportvereniging in Olst-Wijhe

| Sportverenigingen | 2012 | 2013 | 2014 | 2015 | 2016 |
|---|--------------|--------------|--------------|--------------|--------------|
| Sportclub Overwetering | 308 | 314 | 336 | 335 | 287 |
| Gymnastiekvereniging OSV '95 | 249 | 283 | 268 | 271 | 255 |
| Badmintonvereniging Baco | 31 | 28 | 23 | 26 | 23 |
| Tennisvereniging Ter Spille | 42 | 33 | 24 | 21 | 19 |
| Basketbalvereniging Olstars | 56 | 52 | 47 | 47 | 32 |
| Tafeltennisvereniging Olst | 1 | 1 | 0 | 0 | 0 |
| Ponyclub de Kloosterruiters | 19 | 24 | 21 | 21 | 18 |
| Carnavalsvereniging Iesselzotten | 16 | 26 | 26 | 25 | 15 |
| Volleybalvereniging De Hooiberg | | | | | |
| Totaal Olst | 722 | 761 | 745 | 746 | 659 |
| Wijhe '92 | 583 | 527 | 589 | 564 | 499 |
| Gymnastiekvereniging Olympus | 57 | 57 | 48 | 67 | |
| Algemene Tennisclub Wijhe | 60 | 57 | 44 | 44 | 46 |
| Volleybalvereniging Rood-Wit | 68 | 61 | 62 | 63 | 61 |
| de Wijhese Zwemclub | 30 | 28 | 25 | 22 | 16 |
| Ponyclub Wijhe | 19 | 15 | 11 | | |
| Tafeltennisvereniging Wijhe | 11 | 14 | 14 | 10 | 8 |
| De Wijhese Rackets | 2 | 2 | | | |
| Totaal Wijhe | 830 | 761 | 793 | 770 | 630 |
| Sportclub Wesepe | 212 | 190 | 215 | 213 | 190 |
| Totaal Wesepe | 212 | 190 | 215 | 213 | 190 |
| SV Welsum | 23 | 20 | 23 | 15 | 7 |
| Totaal Welsum | 23 | 20 | 23 | 15 | 7 |
| IJclub de Elshof | 135 | 135 | 135 | | |
| Totaal Elshof | 135 | 135 | 135 | | |
| SV Broekland | | | | 70 | 70 |
| Judovereniging THAG | | | | 10 | 32 |
| Totaal buiten Olst-Wijhe¹ | | | | 80 | 102 |
| Totaal Olst-Wijhe | 1 922 | 1 867 | 1 911 | 1 824 | 1 588 |

¹ SV Broekland en Judovereniging THAG ontvangen per 1-1-2016 subsidie voor jeugdleden uit Olst-Wijhe

Bron: Gemeente Olst-Wijhe / King-burgerpeiling

Bezoekersaantallen zwembad de Welters in Wijhe



Buurtbewoners staan altijd voor elkaar klaar

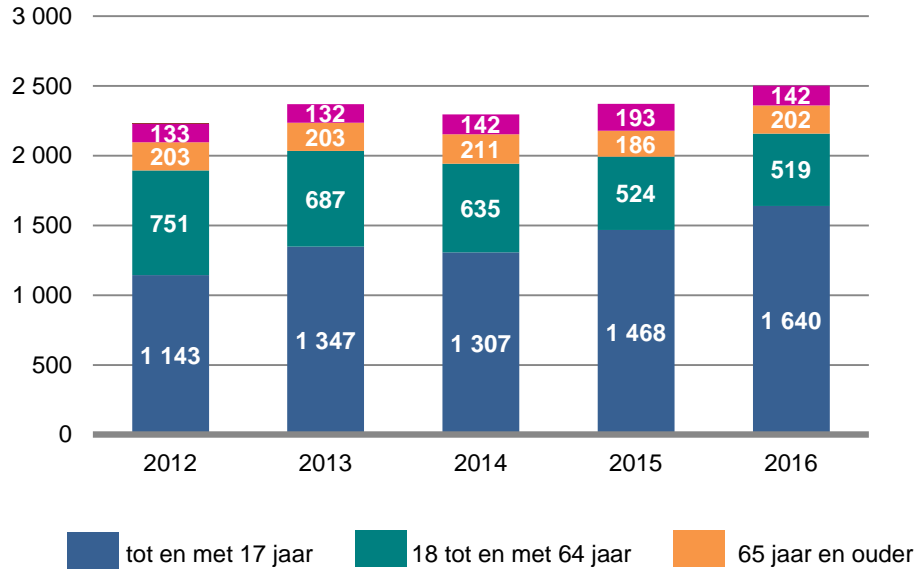
% (helemaal) mee eens

| | |
|----------------|---------------------------------------|
| 2016 | Gemiddeld gemeenten < 25.000 inwoners |
| Olst-Wijhe 74% | 64% |

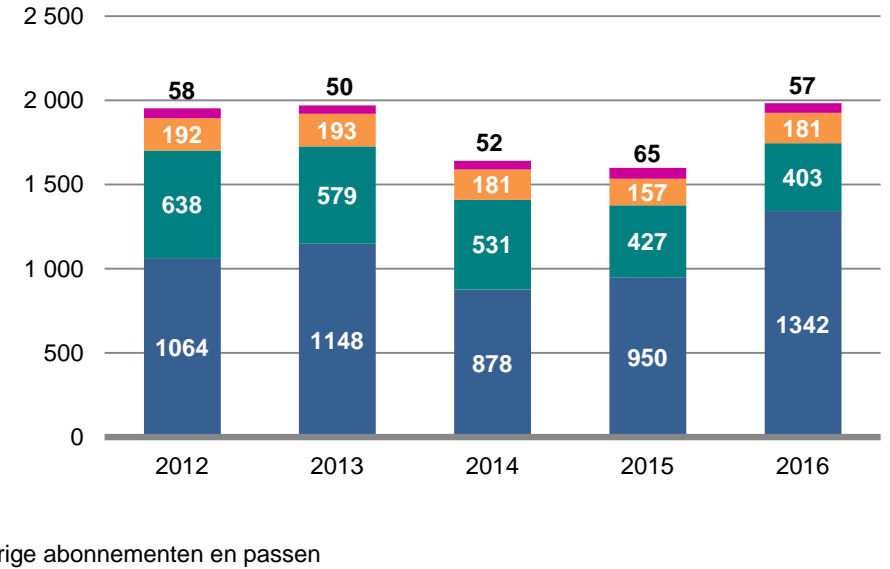
Actief in verenigingsleven

| | |
|----------------|---------------------------------------|
| 2016 | Gemiddeld gemeenten < 25.000 inwoners |
| Olst-Wijhe 57% | 61% |

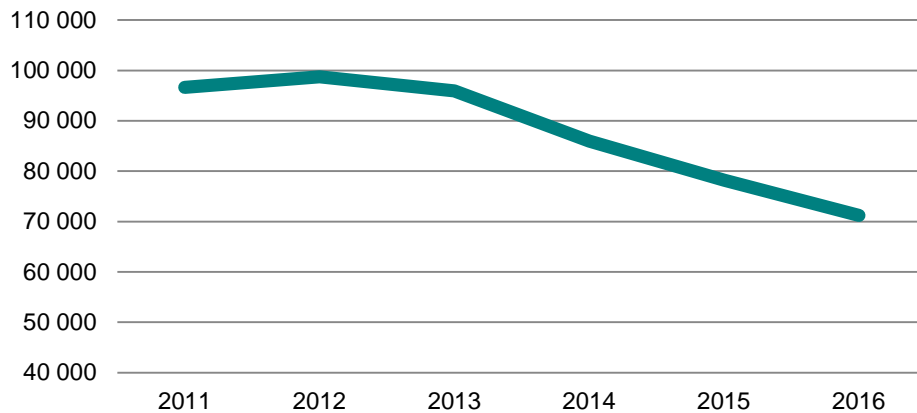
Aantal leden bibliotheekvestiging Olst



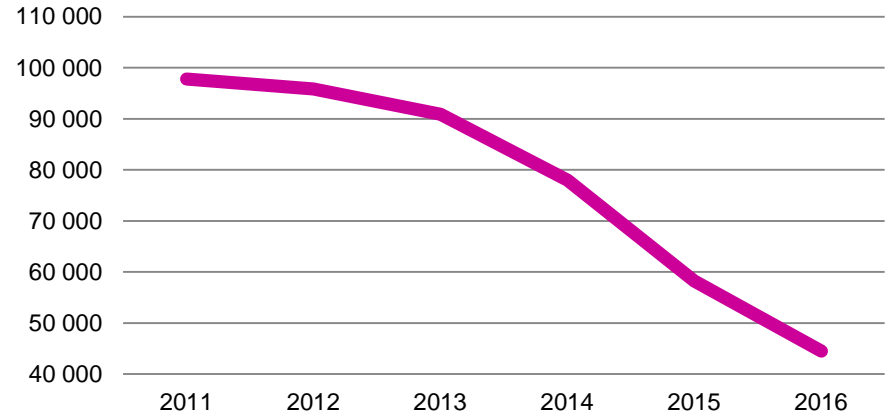
Aantal leden bibliotheekvestiging Wijhe



Aantal uitleningen per bibliotheekvestiging/uitleenpost Olst¹



Aantal uitleningen per bibliotheekvestiging/uitleenpost Wijhe¹



¹ Door uitleningen bij bibliotheken op scholen hebben bibliotheekvestigingen in Olst en Wijhe vanaf 2015 minder uitleningen. Uitleningen op scholen 2015: 9.040 en 2016: 16.867.

Bron: Bibliotheek Olst-Wijhe

Welzijn, economie en duurzaam | Werkgelegenheid

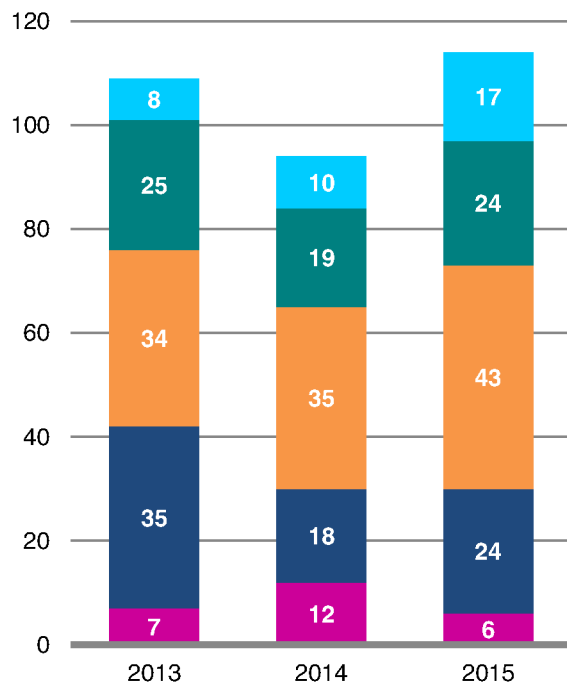
Meer bedrijven en banen

De cijfers over het aantal vestigingen en arbeidsplaatsen in Olst-Wijhe komen van het Bedrijven en Instellingen Register Overijssel (B.I.R.O.). De cijfers hebben als peildatum mei 2016. Over de periode 2015-2016 is toename van de werkgelegenheid zichtbaar. Totaal waren in 2016 bij 1.342 bedrijven 5.485 banen beschikbaar. Dat zijn 94 banen meer dan in 2015, een toename van 1,7%. Vooral in de sectoren informatie en communicatie, handel en zakelijke dienstverlening is groei van het aantal banen te zien. Uitschieter hierin is de handelssector waar 141 meer banen zijn geteld dan in 2015. Bouwnijverheid (-55) en horeca (-49) zijn sectoren die de meeste banen zijn kwijtgeraakt. Het aantal bedrijven steeg in 2016 met 47, een toename van 3,6%. De landbouw sector heeft in Olst-Wijhe de meeste vestigingen (311). Qua werkgelegenheid is handel de sector met de meeste arbeidsplaatsen (921).

| Sector | Aantal bedrijven per sector in Olst-Wijhe op 1 mei | | | Aantal full- en partime banen per sector in Olst-Wijhe op 1 mei | | |
|---|--|--------------|--------------|---|--------------|--------------|
| | 2014 | 2015 | 2016 | 2014 | 2015 | 2016 |
| Landbouw, bosbouw en visserij | 303 | 303 | 311 | 778 | 704 | 761 |
| Industrie | 44 | 45 | 43 | 892 | 921 | 854 |
| Waterbedrijven en afvalbeheer | 1 | 0 | 1 | 0 | 0 | 1 |
| Bouwnijverheid | 110 | 115 | 122 | 249 | 303 | 248 |
| Handel | 245 | 249 | 249 | 869 | 871 | 1 012 |
| Vervoer en opslag | 23 | 21 | 21 | 277 | 280 | 239 |
| Horeca | 59 | 52 | 55 | 385 | 251 | 202 |
| Informatie en communicatie | 44 | 49 | 51 | 53 | 58 | 76 |
| Financiële dienstverlening | 6 | 7 | 7 | 53 | 52 | 46 |
| Verhuur van en handel in onroerend goed | 13 | 12 | 11 | 19 | 19 | 18 |
| Specialistische zakelijke diensten | 155 | 161 | 176 | 304 | 293 | 325 |
| Verhuur en handel van roerend goed | 45 | 50 | 48 | 80 | 91 | 99 |
| Openbaar bestuur en overheidsdiensten | 1 | 1 | 1 | 150 | 135 | 130 |
| Onderwijs | 32 | 29 | 34 | 240 | 228 | 237 |
| Gezondheids- en welzijnszorg | 79 | 80 | 82 | 772 | 782 | 833 |
| Cultuur, sport en recreatie | 60 | 60 | 63 | 117 | 286 | 280 |
| Overige dienstverlening | 63 | 61 | 67 | 125 | 117 | 124 |
| Totaal | 1 283 | 1 295 | 1 342 | 5 363 | 5 391 | 5 485 |

Bron: Bedrijven- en instellingen Register Overijssel

Aantal gestarte bedrijven naar sector in Olst-Wijhe

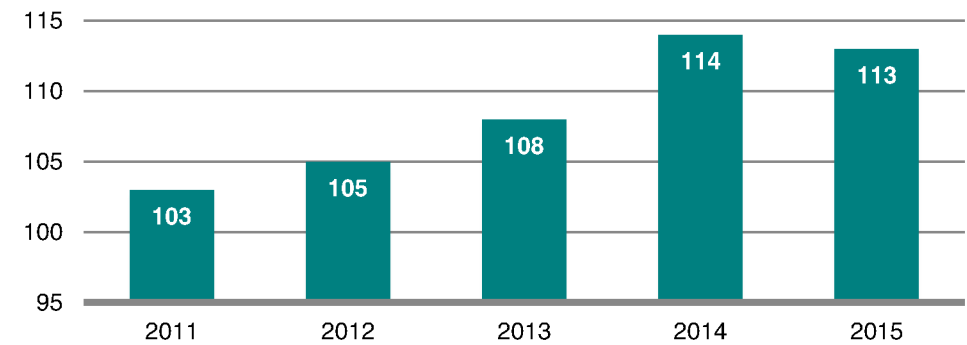


- Overige sectoren
- Cultuur, recreatie en overige diensten
- Zakelijke diensten
- Handel en horeca
- Bouwnijverheid

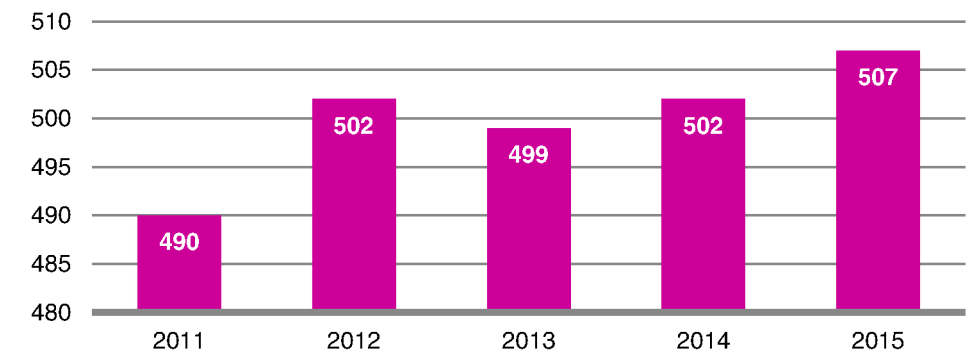
Beroepsbevolking per 1.000 inwoners

| | |
|-------------------|---|
| 2015 | |
| Olst-Wijhe | Gemiddeld gemeenten < 25.000 inwoners |
| 790 | 829 |

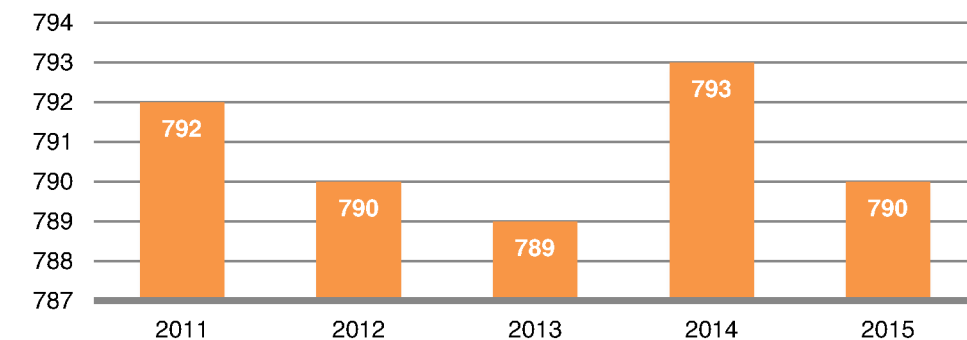
Aantal bedrijven per 1.000 inwoners (15-64) jaar in Olst-Wijhe



Aantal banen per 1.000 inwoners (15-64) jaar in Olst-Wijhe

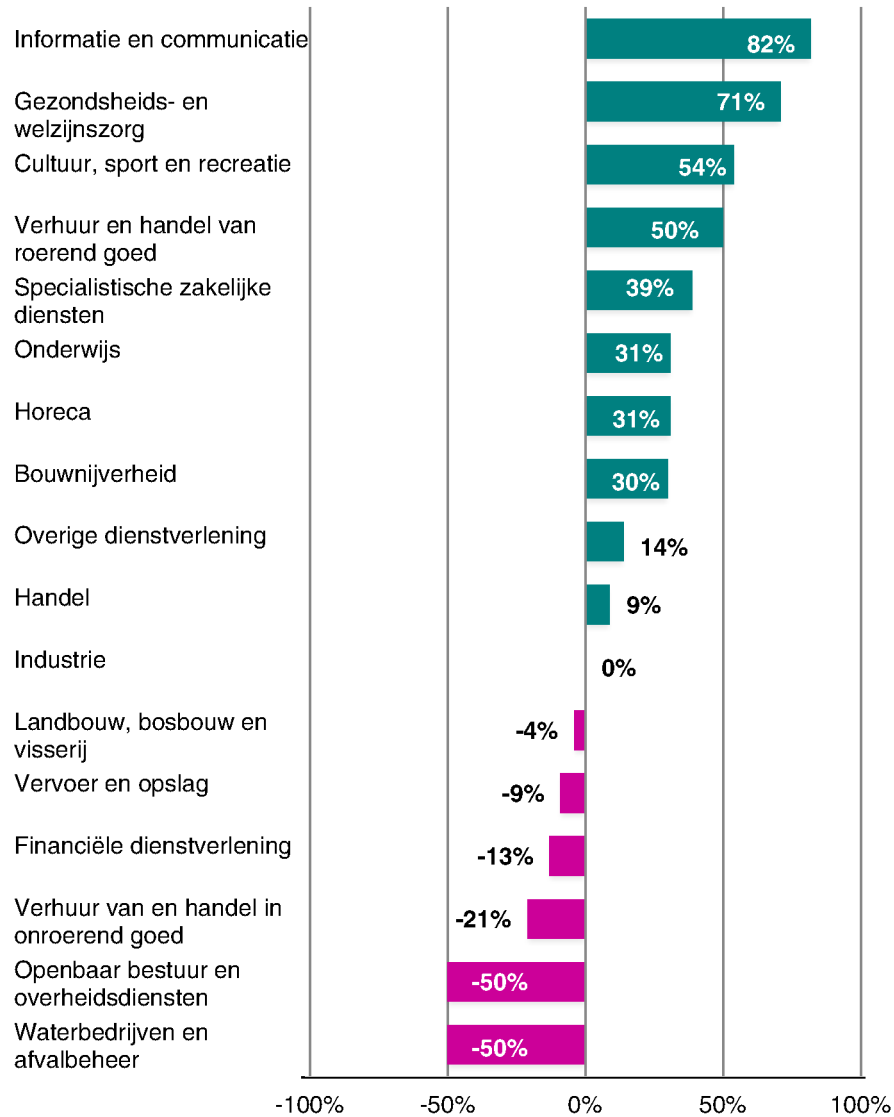


Beroepsbevolking per 1.000 inwoners (15-64) jaar in Olst-Wijhe

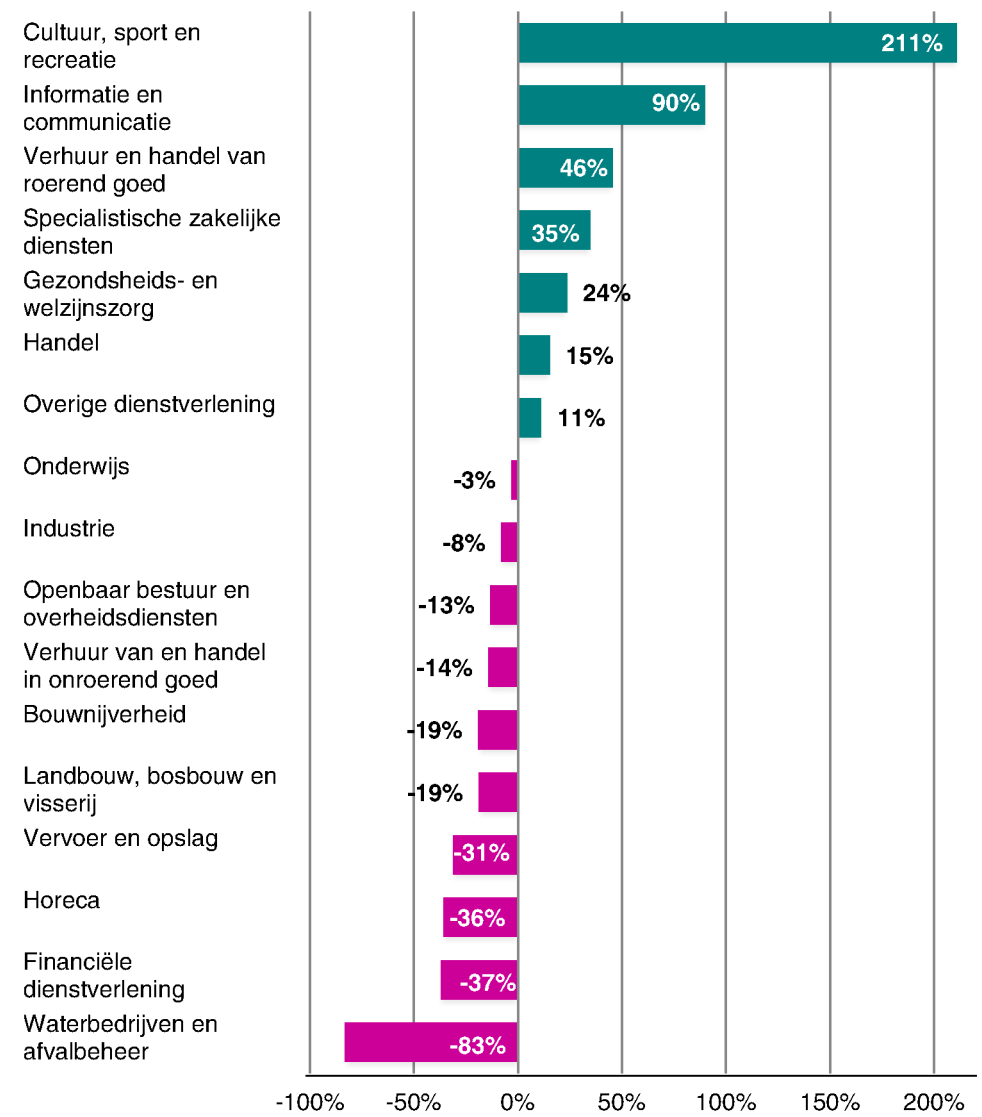


Bron: Bedrijven- en instellingen Register Overijssel / Centraal Bureau voor de Statistiek

Ontwikkeling aantal vestigingen naar sector in Olst-Wijhe 2010-2016



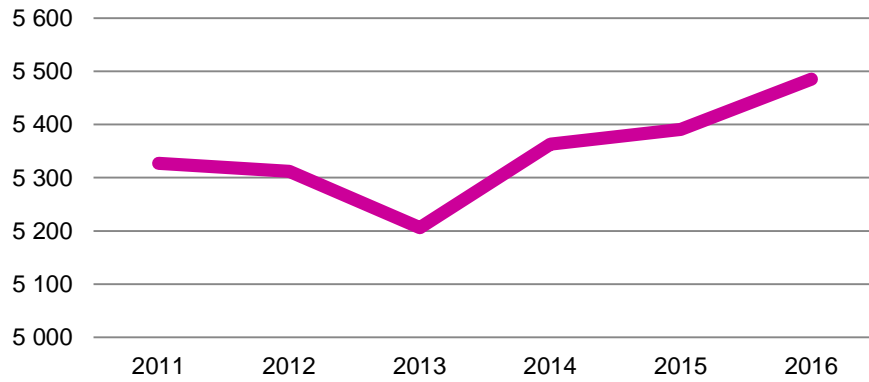
Ontwikkeling aantal banen naar sector in Olst-Wijhe 2010-2016



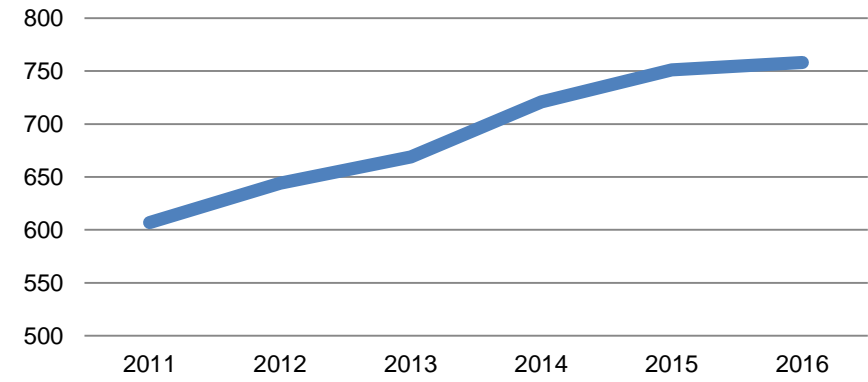
■ Toename in %
 ■ Afname in %

Bron: Bedrijven- en instellingen Register Overijssel

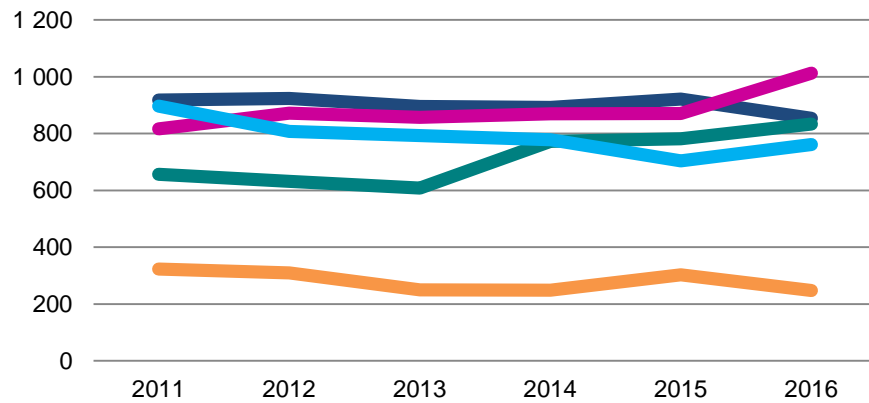
Aantal banen in Olst-Wijhe



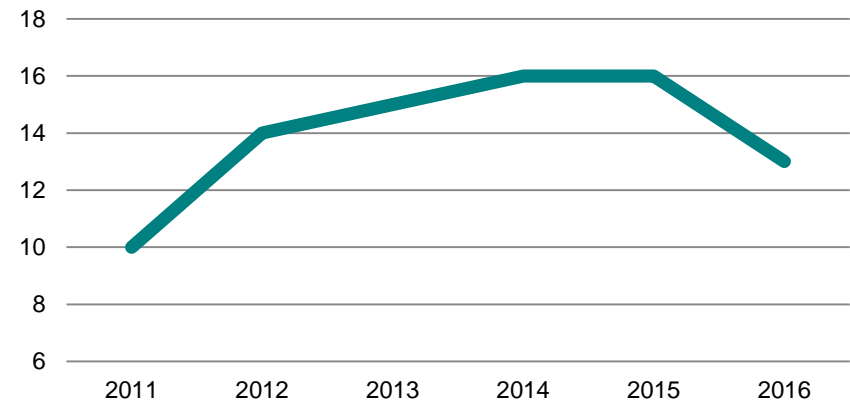
Aantal zzp-ers (1-pitters) in Olst-Wijhe



Aantal banen in top 5 sectoren in Olst-Wijhe



Aantal grote bedrijven (60 banen en meer) in Olst-Wijhe

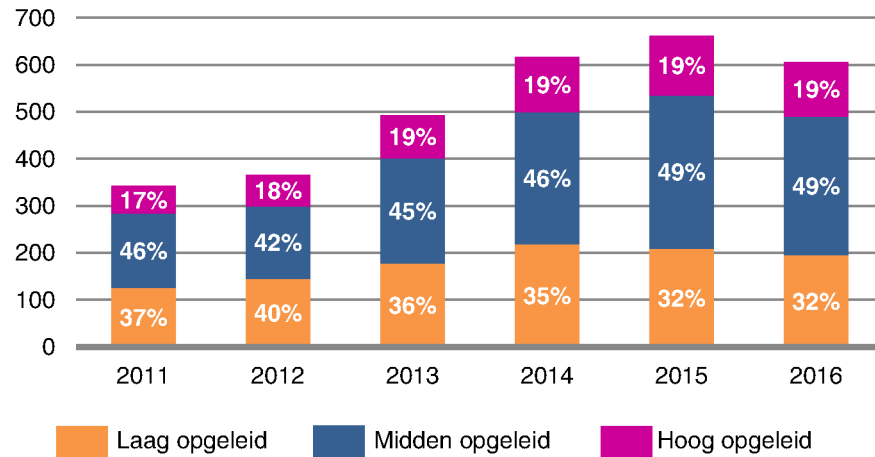


- Industrie
- Landbouw, bosbouw en visserij
- Handel
- Bouwnijverheid
- Gezondheids- en welzijnszorg

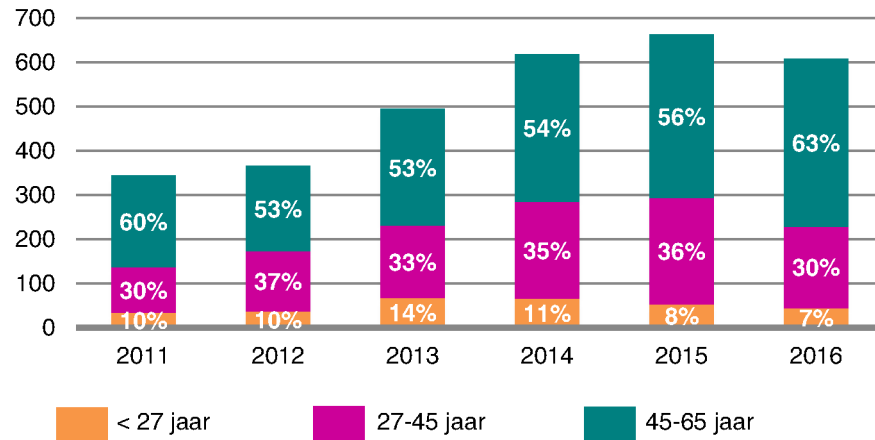
Bron: Bedrijven- en instellingen Register Overijssel

Welzijn, economie en duurzaam | Arbeidsmarkt

Niet werkende werkzoekenden naar opleidingsniveau in Olst-Wijhe



Niet werkende werkzoekenden naar leeftijd in Olst-Wijhe



Niet werkende werkzoekenden naar werkloosheidsduur in Olst-Wijhe

| Duur | 2014 | 2015 | 2016 |
|--------------------------|------------|------------|------------|
| < 6 mnd | 236 | 204 | 178 |
| 6 t/m 11 mnd | 145 | 106 | 98 |
| 12 t/m 17 mnd | 80 | 73 | 53 |
| 18 t/m 23 mnd | 57 | 87 | 54 |
| 24 t/m 35 mnd | 41 | 99 | 99 |
| 36 t/m 47 mnd | 19 | 30 | 51 |
| > 48 mnd | 40 | 63 | 74 |
| Totaal Olst-Wijhe | 618 | 662 | 607 |

Afname werkzoekenden

Het aantal ingeschreven niet-werkende werkzoekenden is het afgelopen jaar in Olst-Wijhe afgenomen. Per 1 januari 2016 stonden ruim 607 inwoners van Olst-Wijhe bij het UWV geregistreerd als werkzoekend, een jaar eerder 662.

Meer midden- en hoogopgeleide werkzoekenden

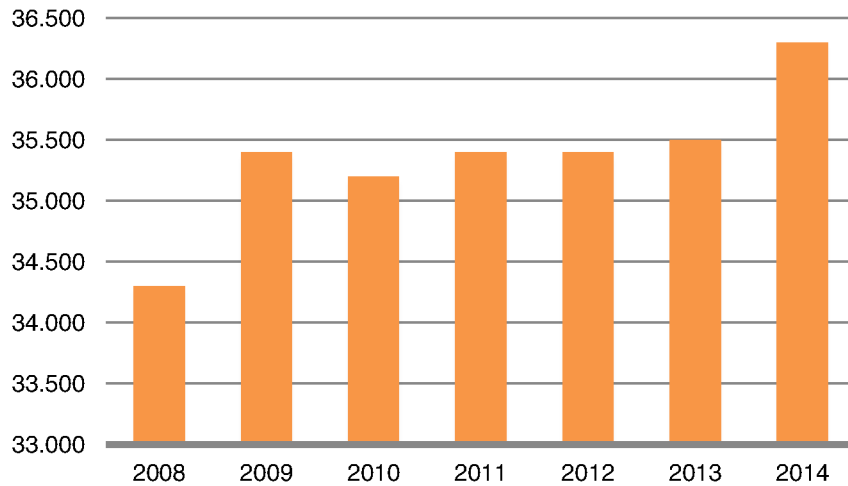
De werkloosheid in Olst-Wijhe raakt vooral de midden- en hoger opgeleiden. Het aandeel werkzoekenden met een middelbaar opleidingsniveau ging sinds 2011 van 46% naar 49%. Het aandeel hoog opgeleiden steeg van 17% naar 19%. De groep laag opgeleide werkzoekenden daalde in dezelfde periode van 37% naar 32%.

Tweederde werkzoekenden is 45 jaar of ouder

Van de werkzoekenden in Olst-Wijhe is 7% in 2016 jonger dan 27 jaar. Sinds 2011 is het aandeel in deze jonge leeftijdscategorie gedaald met 3%. In de leeftijdsgroep 27 tot 45 jaar is vanaf 2012 tot en met 2015 een stijgende trend te zien. In 2016 is bij deze groep de werkloosheid terug op het niveau van 2011. Bij de oudste leeftijdsgroep (45 jaar en ouder) steeg vanaf 2011 de werkloosheid van 60% naar 63%.

Welzijn, economie en duurzaam | **Inkomen**

Gemiddeld besteedbaar huishoudinkomen in Olst-Wijhe



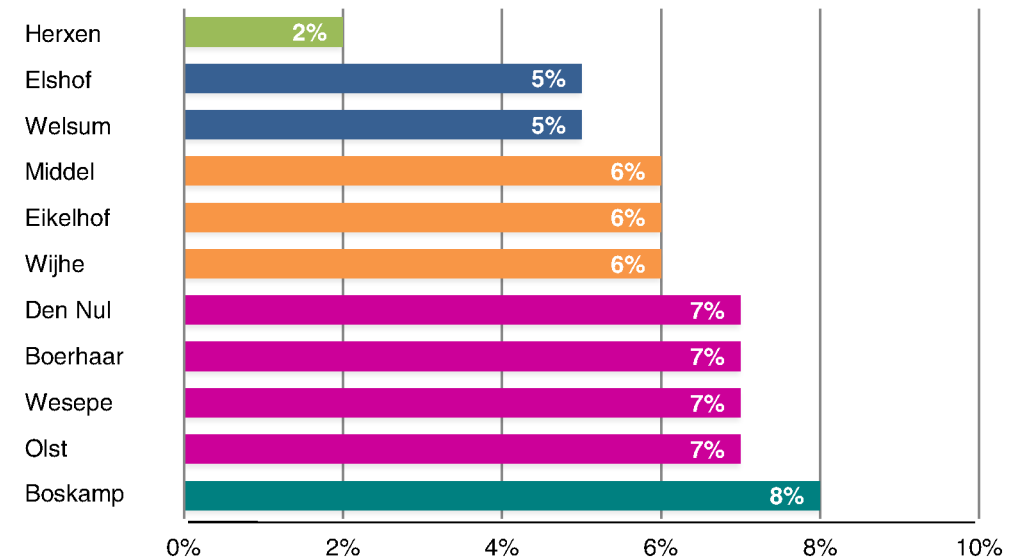
Gemiddeld besteedbaar
huishoudinkomen



36.300
Olst-Wijhe

34.800
Nederland

% personen met een laag inkomen in Olst-Wijhe per wijk in 2014¹



¹Cijfers Marle niet gepubliceerd i.v.m. kleine aantallen

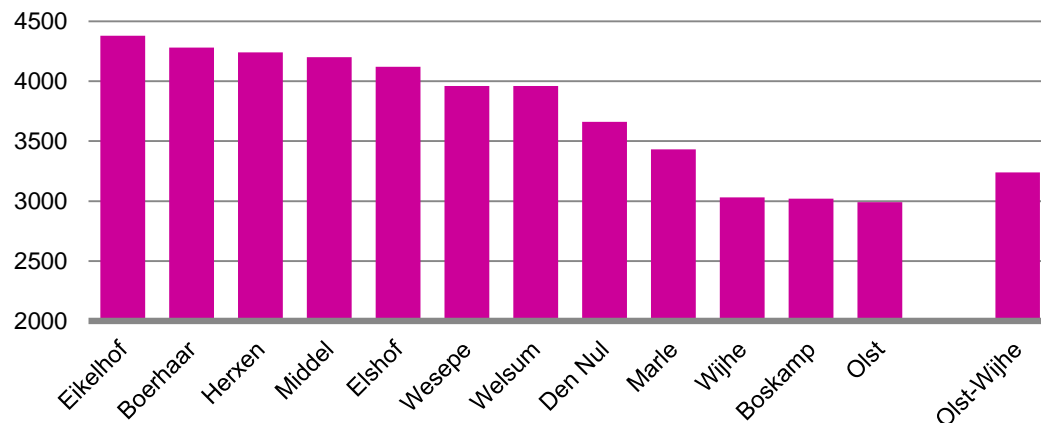
Gemiddeld besteedbaar inkomen per ontvanger in Olst-Wijhe per wijk in 2014

| Wijken | Aantal inkomensontvangers | GBI per inkomensontvanger |
|--------------------------|---------------------------|---------------------------|
| Olst | 4 100 | 27.300 |
| Wijhe | 4 500 | 27.900 |
| Wesepe | 900 | 27.900 |
| Boskamp | 900 | 26.900 |
| Boerhaar | 600 | 29.100 |
| Welsum | 400 | 31.800 |
| Den Nul | 600 | 27.200 |
| Eikelhof | 300 | 31.600 |
| Elshof | 600 | 29.300 |
| Marle | . | . |
| Middel | 200 | 29.300 |
| Herxen | 300 | 30.800 |
| Totaal Olst-Wijhe | 13 500 | 28.100 |

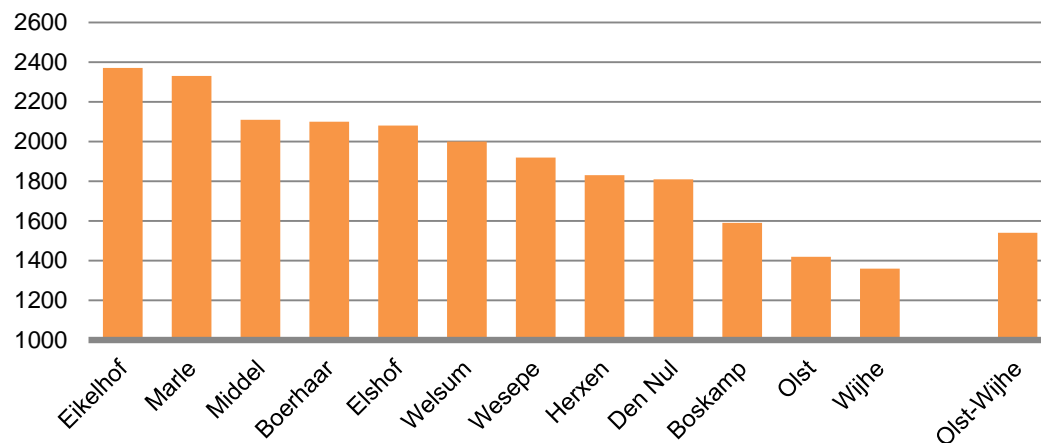
Bron: Centraal Bureau voor de Statistiek

Welzijn, economie en duurzaam | Duurzaam

Gemiddeld elektriciteitsverbruik (kWh) van woningen in Olst-Wijhe per wijk op 1 januari 2015



Gemiddeld aardgasverbruik (m3) van woningen in Olst-Wijhe per wijk op 1 januari 2015



Gemiddeld elektriciteitsverbruik (kWh) huur- en koopwoningen in Olst-Wijhe per wijk op 1 januari 2015

| Wijken | Huurwoningen | Koopwoningen |
|--------------------------|--------------|--------------|
| Olst | 2 300 | 3 430 |
| Wijhe | 2 250 | 3 520 |
| Wesepe | 2 810 | 4 130 |
| Boskamp | 2 200 | 3 390 |
| Boerhaar | 3 740 | 4 360 |
| Welsum | 3 250 | 4 080 |
| Den Nul | 2 750 | 3 920 |
| Eikelhof | . | 4 380 |
| Elshof | 2 850 | 4 220 |
| Marle | . | 3 430 |
| Middel | 4 050 | 4 230 |
| Herxen | 2 420 | 4 460 |
| Totaal Olst-Wijhe | 2 340 | 3 670 |

Gemiddeld aardgasverbruik (m3) huur- en koopwoningen in Olst-Wijhe per wijk op 1 januari 2015

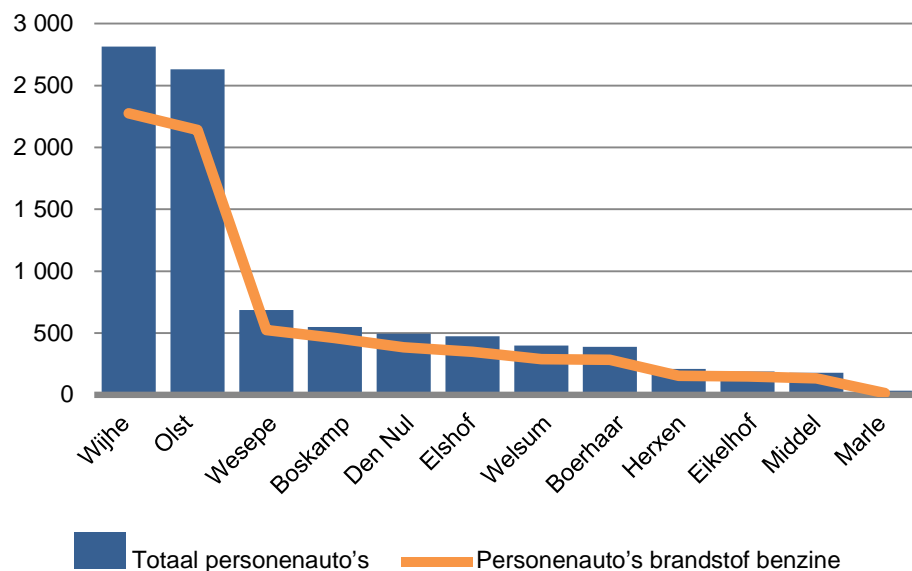
| Wijken | Huurwoningen | Koopwoningen |
|--------------------------|--------------|--------------|
| Olst | 1 150 | 1 600 |
| Wijhe | 1 000 | 1 580 |
| Wesepe | 1 530 | 1 980 |
| Boskamp | 1 350 | 1 700 |
| Boerhaar | 2 320 | 2 080 |
| Welsum | 1 650 | 2 030 |
| Den Nul | 1 480 | 1 870 |
| Eikelhof | . | 2 370 |
| Elshof | 2 120 | 2 070 |
| Marle | . | 2 330 |
| Middel | . | 2 110 |
| Herxen | 1 370 | 1 900 |
| Totaal Olst-Wijhe | 1 150 | 1 720 |

Bron: Centraal Bureau voor de Statistiek

Meer motorvoertuigen in Olst-Wijhe

Op 1 januari 2016 rijden in Olst-Wijhe 14.371 motorvoertuigen. Over 2015 is het totale motorvoertuigenpark met 184 toegenomen. De stijging geldt voor personenauto's (+2,3%) en voertuigen met een bromfietskenteken (+0,4%). Het aantal bedrijfsauto's (-0,6%) en motorfietsen (-0,9%) daalden licht. Van alle auto's in de gemeente Olst-Wijhe heeft 79% een benzinemotor. In de kernen Olst (81%), Wijhe (81%) en Boskamp (84%) is het aantal benzineauto's hoger dan in andere delen van Olst-Wijhe.

Personenauto's naar brandstoftype in Olst-Wijhe per wijk op 1 januari 2016



Motorvoertuigen in Olst-Wijhe op 1 januari

| | 2014 | 2015 | 2016 |
|---|---------------|---------------|---------------|
| Personenauto's | 8 718 | 8 862 | 9 065 |
| Bedrijfsauto's | | | |
| -Bestelauto's | 818 | 832 | 821 |
| -Vrachtauto's | 43 | 40 | 45 |
| -Trekkeurs | 84 | 75 | 83 |
| -Speciale voertuigen | 99 | 97 | 90 |
| -Autobussen | 9 | 9 | 12 |
| -Aanhangwagens/opleggers | 1 794 | 1 807 | 1 793 |
| Subtotaal bedrijfsauto's | 2 847 | 2 860 | 2 844 |
| Motorfietsen | 979 | 971 | 962 |
| Voertuigen met bromfietskenteken | | | |
| -Snorfietsen | 624 | 722 | 752 |
| -Bromfietsen | 833 | 724 | 706 |
| -Brommobielen | 42 | 40 | 33 |
| -Overig | 7 | 8 | 9 |
| Subtotaal voertuigen met bromfietskenteken | 1 506 | 1 494 | 1 500 |
| Totaal | 14 050 | 14 187 | 14 371 |

Bedrijfs- en personenauto's op aardgas en elektriciteit per 10.000 inwoners

| Olst-Wijhe | Gemiddeld gemeenten < 25.000 inwoners |
|------------|---------------------------------------|
| 29 | 34 |
| 2016 | |

Elektrische laad- en tankpunten biobrandstoffen/groen (gas) per 10.000 inwoners

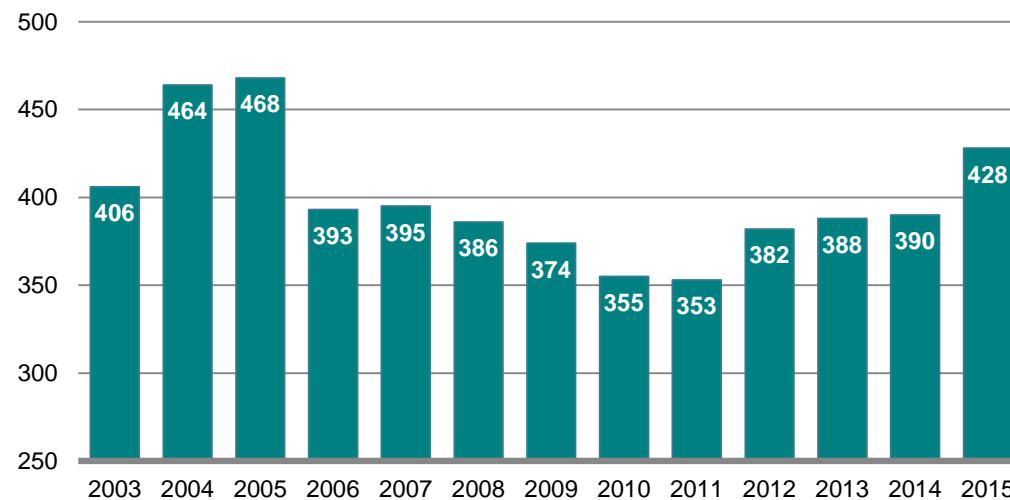
| Olst-Wijhe | Gemiddeld gemeenten < 25.000 inwoners |
|------------|---------------------------------------|
| 7 | 8 |
| 2016 | |

Bron: Centraal Bureau voor de Statistiek / Rijksdienst voor wegverkeer

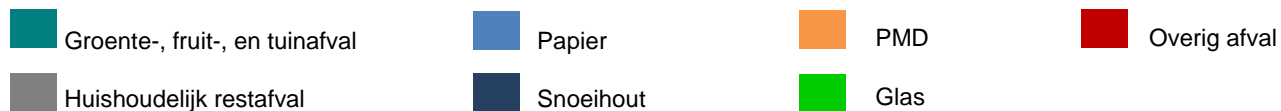
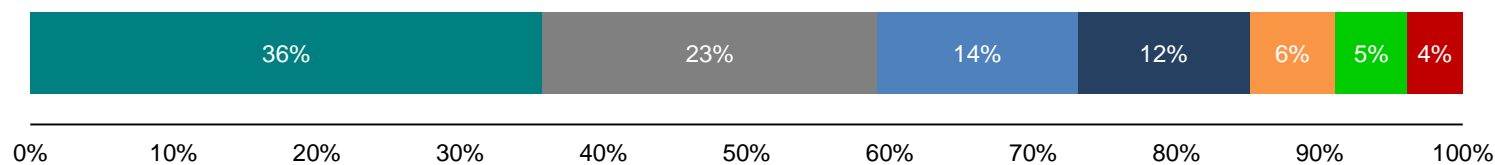
Huishoudelijk afval (kg per inwoner) naar soort in Olst-Wijhe

| | 2013 | 2014 | 2015 |
|-------------------------------|------------|------------|------------|
| Groente-, fruit- en tuinafval | 129 | 146 | 153 |
| Huishoudelijk restafval | 119 | 114 | 100 |
| Papier | 66 | 63 | 59 |
| Glas | 23 | 23 | 23 |
| Snoeihout | 21 | 13 | 52 |
| Kunststof | 16 | 16 | |
| PMD | | | 24 |
| Overig afval | 14 | 15 | 17 |
| Totaal | 388 | 390 | 428 |

Huishoudelijk afval (kg per inwoner) in Olst-Wijhe



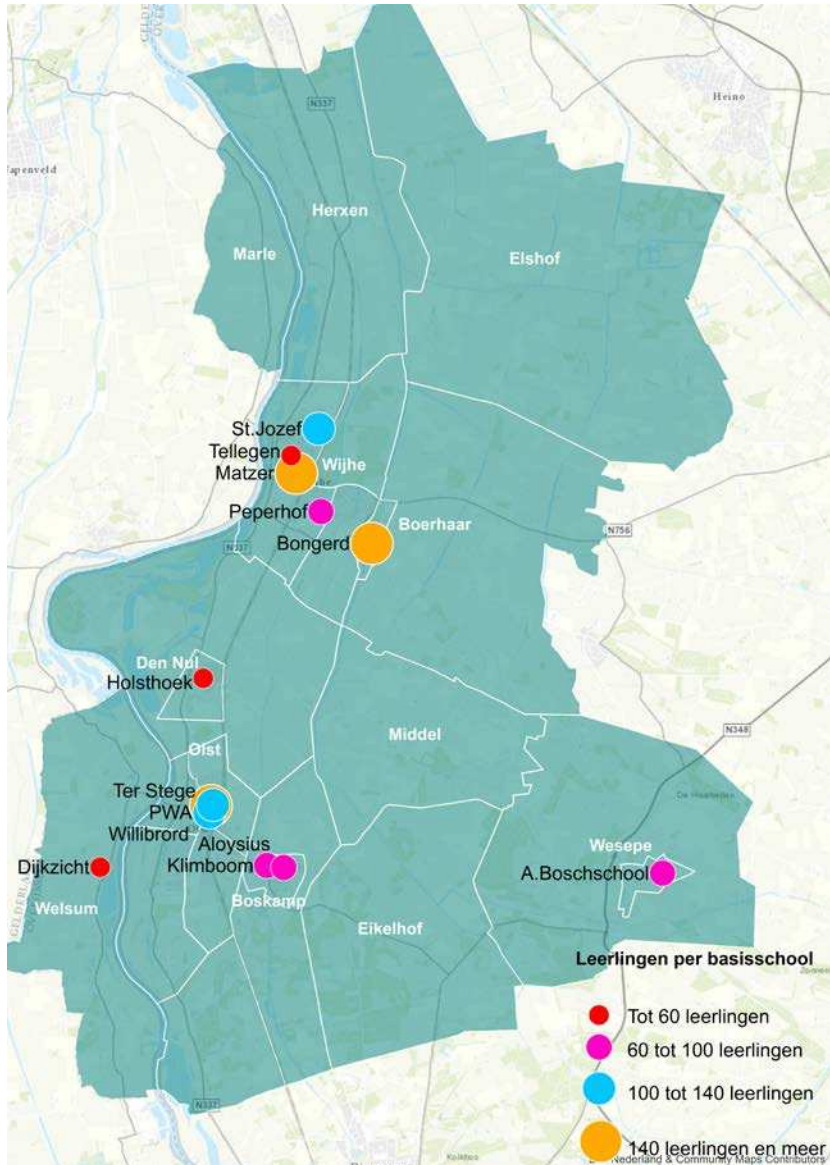
% huishoudelijk afval (kg per inwoner) naar soort in Olst-Wijhe in 2015



Bron: Centraal Bureau voor de Statistiek

Sociaal | Onderwijs

Leerlingen per basisschool in Olst-Wijhe in 2016



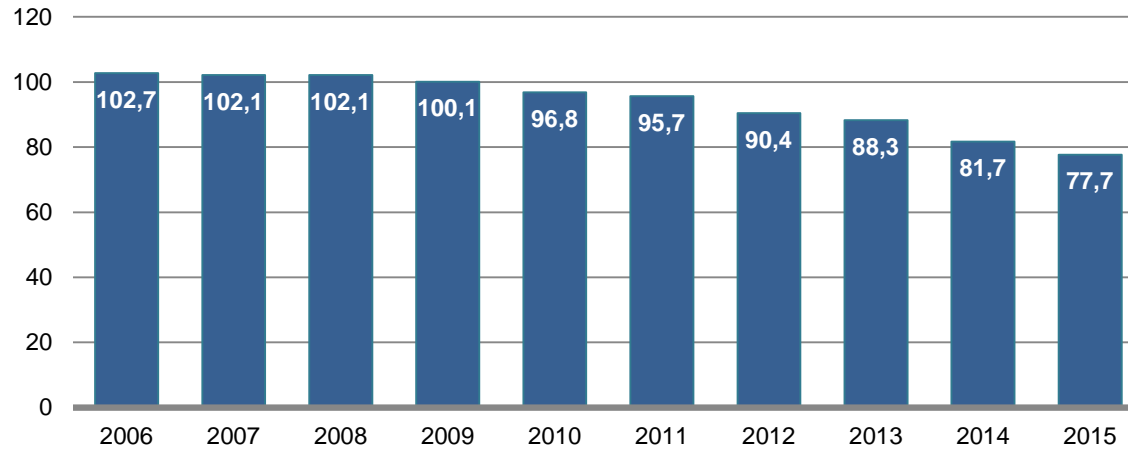
Leerlingen per school in Olst-Wijhe op 1 oktober

| | 2012 | 2013 | 2014 | 2015 | 2016 |
|---------------------------------------|--------------|--------------|--------------|--------------|--------------|
| Basisonderwijs | | | | | |
| Ter Stege | 132 | 127 | 120 | 114 | 131 |
| Klimboom | 88 | 99 | 94 | 93 | 77 |
| Dijkzicht | 40 | 39 | 31 | 27 | 24 |
| Holsthoek | 57 | 52 | 46 | 43 | 24 |
| A. Bosschool | 124 | 124 | 109 | 104 | 93 |
| Elshof ¹ | 35 | 31 | 19 | | |
| Peperhof | 88 | 84 | 89 | 87 | 89 |
| Tellegen | 67 | 62 | 58 | 53 | 52 |
| Totaal Openbaar | 631 | 618 | 566 | 521 | 490 |
| Aloysius | 102 | 97 | 93 | 83 | 70 |
| Willibrord | 195 | 187 | 176 | 174 | 170 |
| Bongerd | 176 | 172 | 165 | 166 | 177 |
| St. Jozef | 142 | 138 | 131 | 139 | 119 |
| Totaal Rooms Katholiek | 615 | 594 | 565 | 562 | 536 |
| Prins Willem Alexander | 165 | 167 | 166 | 162 | 133 |
| Matzer | 185 | 180 | 155 | 150 | 140 |
| Totaal Protestants Christelijk | 350 | 347 | 321 | 312 | 273 |
| Totaal basisonderwijs | 1 596 | 1 559 | 1 452 | 1 395 | 1 299 |
| Voortgezet onderwijs | | | | | |
| Capellenborg | 503 | 493 | 445 | 455 | 435 |
| Totaal voortgezet onderwijs | 503 | 493 | 445 | 455 | 435 |

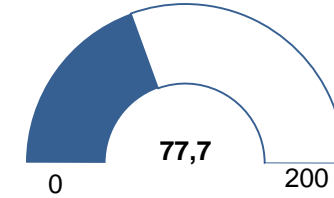
¹School Elshof gesloten in 2015

Bron: Scholen Olst-Wijhe

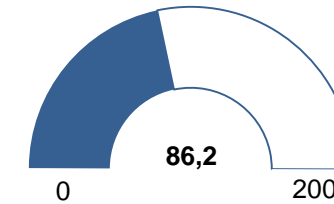
Aantal basisschoolleerlingen per 1.000 inwoners in Olst-Wijhe



Basisschoolleerlingen per 1.000 inwoners Olst-Wijhe

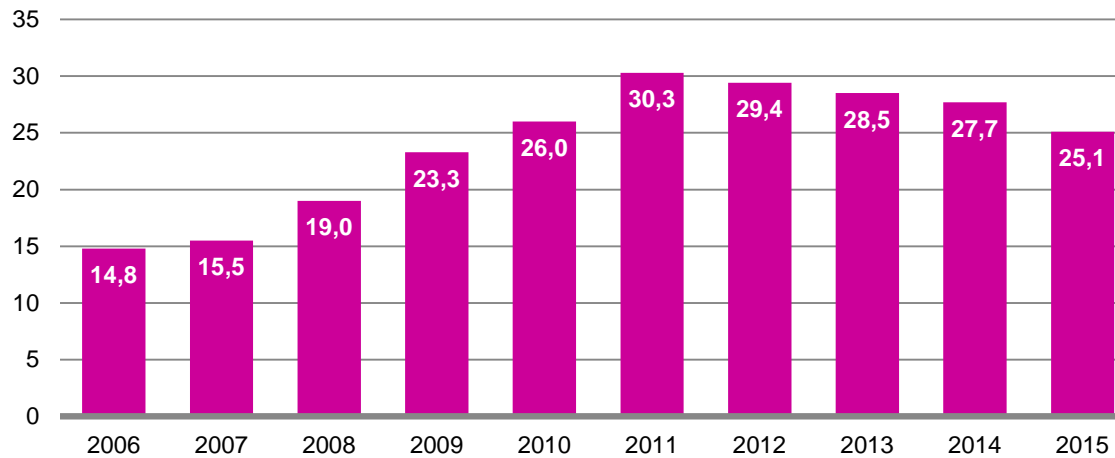


Gemiddeld gemeenten < 25.000 inwoners

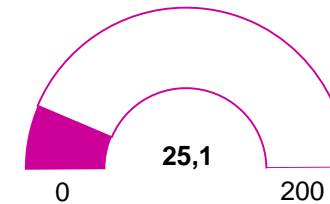


2015

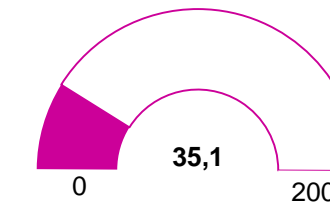
Aantal leerlingen voortgezet onderwijs per 1.000 inwoners in Olst-Wijhe



Leerlingen voortgezet onderwijs per 1.000 inwoners Olst-Wijhe



Gemiddeld gemeenten < 25.000 inwoners



2015

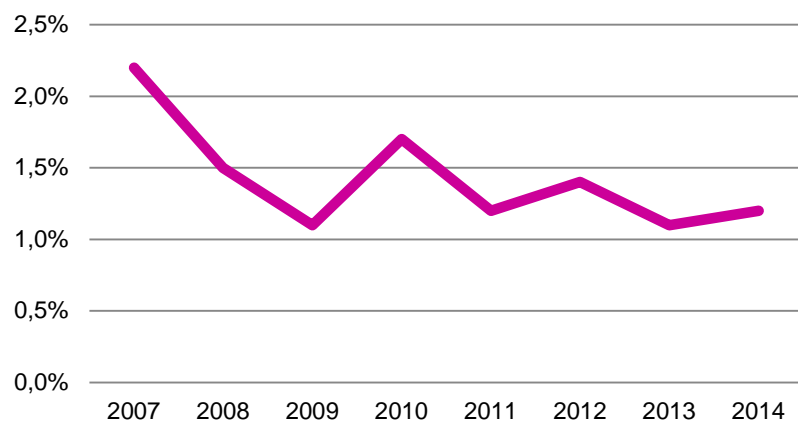
Bron: Dienst Uitvoering Onderwijs

% voortijdig schoolverlaters (VO en MBO)

| | |
|---------------------------|------------------------|
| Olst-Wijhe 1,2% | Nederland 2% |
|---------------------------|------------------------|

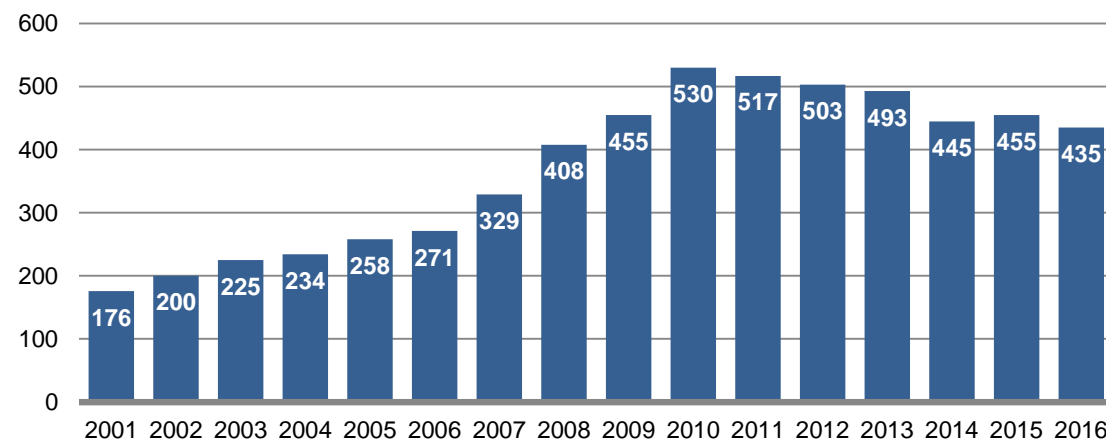
2014

% voortijdig schoolverlaters (VO en MBO) in Olst-Wijhe



Voortijdig schoolverlaters zijn leerlingen die zonder een diploma (of een andere formele afronding van de schoolloopbaan) vertrekken, terwijl het voor de school niet vaststaat dat ze elders hun schoolloopbaan vervolgen.

Aantal leerlingen voortgezet onderwijs (Capellenborg) in Olst-Wijhe



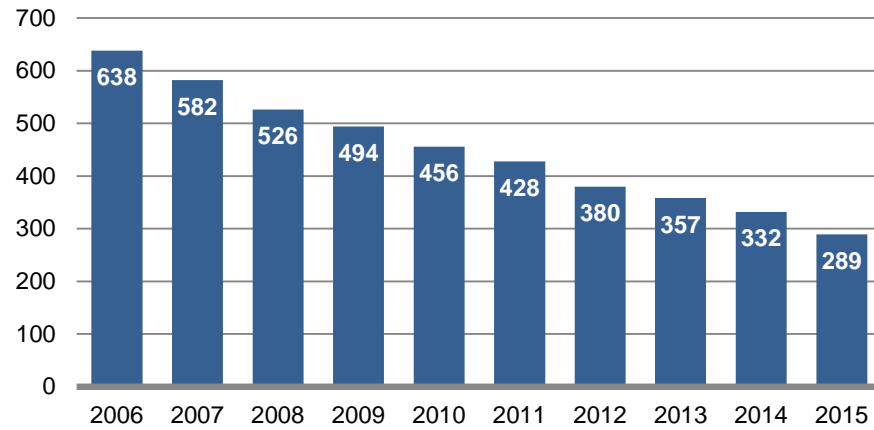
Leerlingen/ Studenten naar woongemeente in Olst-Wijhe

| | 2013 | 2014 | 2015 |
|-----------------------------|--------------|--------------|-------------|
| Leerlingen/Studenten | | | |
| Voortgezet onderwijs | 1 160 | 1 185 | 1 177 |
| Beroepsopleidende leerweg | 489 | 481 | 433 |
| Beroepsbegeleidende leerweg | 187 | 153 | 140 |
| Hoger beroepsonderwijs | 374 | 391 | 410 |
| Wetenschappelijk onderwijs | 46 | 59 | 55 |
| Totaal | 2 256 | 2 269 | 2215 |

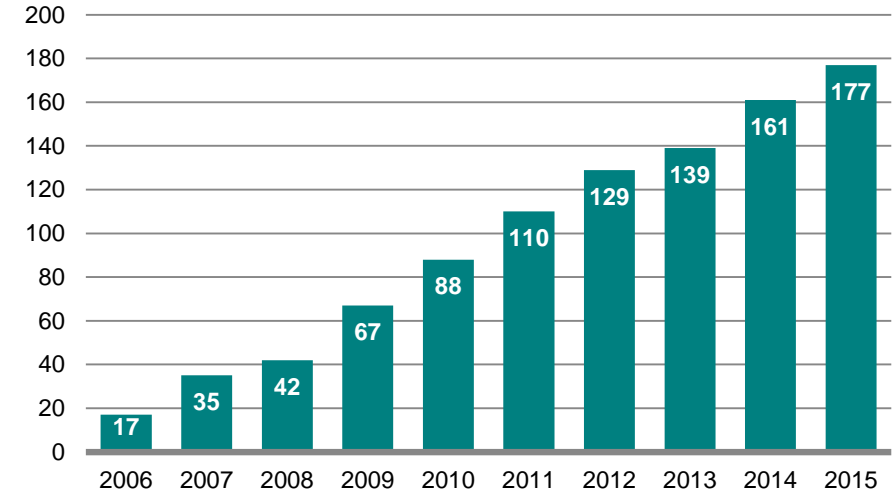
Bron: Dienst Uitvoering Onderwijs / Scholen Olst-Wijhe

Sociaal | Sociale voorzieningen

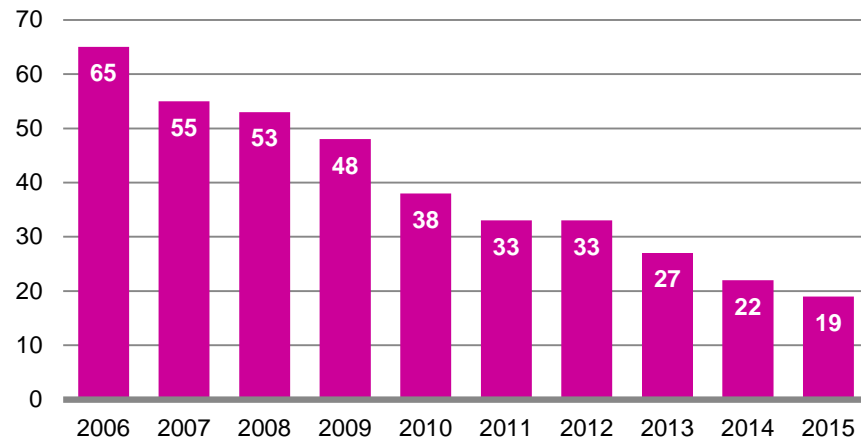
Aantal Uitkeringsgerechtigden WAO in Olst-Wijhe



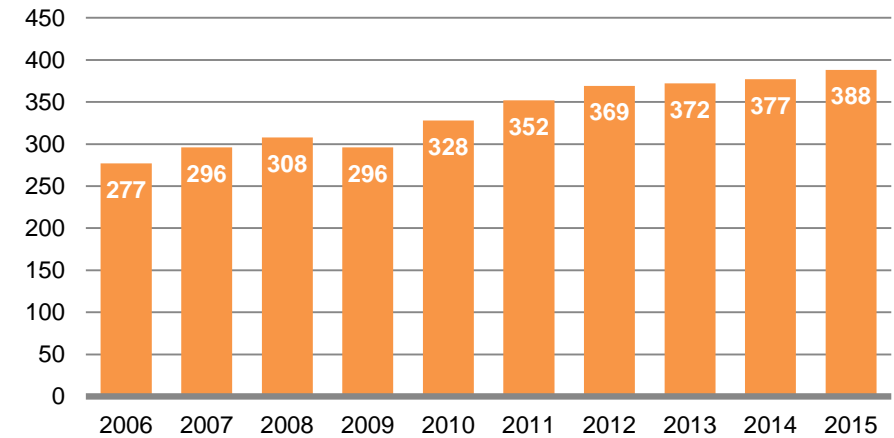
Aantal Uitkeringsgerechtigden WIA in Olst-Wijhe



Aantal Uitkeringsgerechtigden WAZ in Olst-Wijhe



Aantal Uitkeringsgerechtigden Wajong in Olst-Wijhe



Bron: Uitvoeringsinstituut Werknemers Verzekeringen

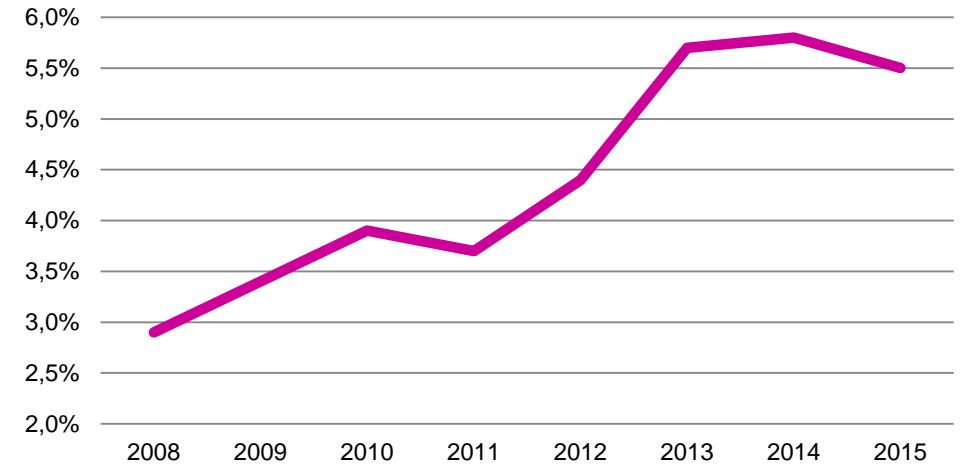
Uitkeringen WW (lopende uitkeringen) naar geslacht in Olst-Wijhe

| | Man | Vrouw | Totaal |
|------------------|-----|-------|--------|
| Uitkering | | | |
| 2006 | 128 | 97 | 225 |
| 2007 | 97 | 79 | 176 |
| 2008 | 68 | 60 | 128 |
| 2009 | 175 | 99 | 274 |
| 2010 | 139 | 108 | 247 |
| 2011 | 84 | 85 | 169 |
| 2012 | 183 | 138 | 321 |
| 2013 | 238 | 204 | 442 |
| 2014 | 230 | 234 | 464 |
| 2015 | 230 | 200 | 430 |

Uitkeringen WW (lopende uitkeringen) naar leeftijd in Olst-Wijhe

| | <25 | 25-34 | 35-44 | 45-54 | 55-64 | >64 | Totaal |
|------------------|-----|-------|-------|-------|-------|-----|--------|
| Uitkering | | | | | | | |
| 2006 | 4 | 22 | 38 | 72 | 89 | | 225 |
| 2007 | 5 | 17 | 28 | 51 | 75 | | 176 |
| 2008 | 2 | 7 | 23 | 46 | 50 | | 128 |
| 2009 | 14 | 37 | 68 | 89 | 66 | | 274 |
| 2010 | 4 | 27 | 51 | 106 | 59 | | 247 |
| 2011 | 5 | 28 | 41 | 49 | 46 | | 169 |
| 2012 | 28 | 48 | 76 | 100 | 69 | | 321 |
| 2013 | 29 | 63 | 111 | 126 | 113 | | 442 |
| 2014 | 24 | 74 | 94 | 128 | 143 | 1 | 464 |
| 2015 | 13 | 68 | 65 | 118 | 159 | 7 | 430 |

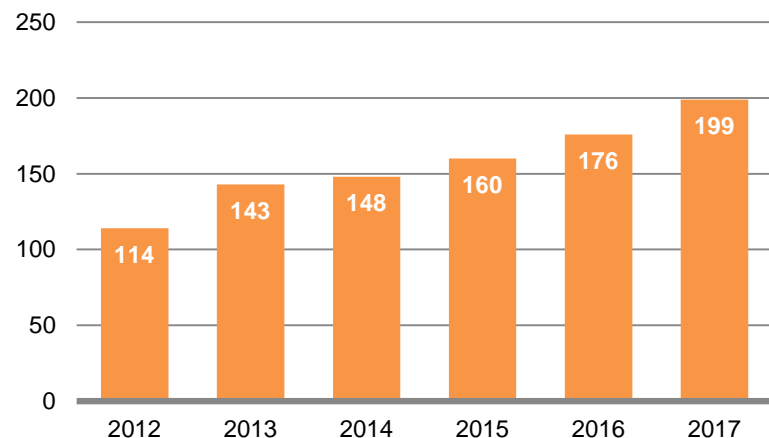
Het werkloosheidspercentage (beroepsbevolking) in Olst-Wijhe



Werkloosheidspercentage

| | |
|-------------------|---|
| Olst-Wijhe | Gemiddeld gemeenten < 25.000 inwoners |
| 5,5% | 5,6% |
| 2015 | |

Aantal personen met een bijstandsuitkering in Olst-Wijhe



Iedereen die kan werken maar daarbij ondersteuning nodig heeft, valt sinds 1 januari 2015 onder de Participatiewet. De wet is er om zoveel mogelijk mensen met of zonder arbeidsbeperking werk te laten vinden. De Participatiewet vervangt de Wet werk en bijstand (Wwb), de Wet sociale werkvoorziening (WSW) en een groot deel van de Wet werk en arbeidsondersteuning jonggehandicapten (Wajong).

Personen met bijstandsuitkeringen per 1.000 inwoners 18 jaar en ouder

| Olst-Wijhe | Gemiddeld gemeenten < 25.000 inwoners |
|--------------|---------------------------------------|
| 16,9 2016 | 21,5 |

Aantal personen met een bijstandsuitkering (lopende uitkeringen) naar duur in Olst-Wijhe per 1 januari 2017

| | < 1 jaar | 1 tot 2 jaar | 2 tot 3 jaar | 3 tot 5 jaar | 5 jaar en meer | Totaal |
|------------------|-----------|--------------|--------------|--------------|----------------|------------|
| Uitkering | | | | | | |
| Participatiewet | 50 | 47 | 29 | 29 | 27 | 182 |
| Overig | 7 | 3 | 5 | 2 | 0 | 17 |
| Totaal | 57 | 50 | 34 | 31 | 27 | 199 |

Aantal personen met een bijstandsuitkering (lopende uitkeringen) naar leeftijd in Olst-Wijhe per 1 januari 2017

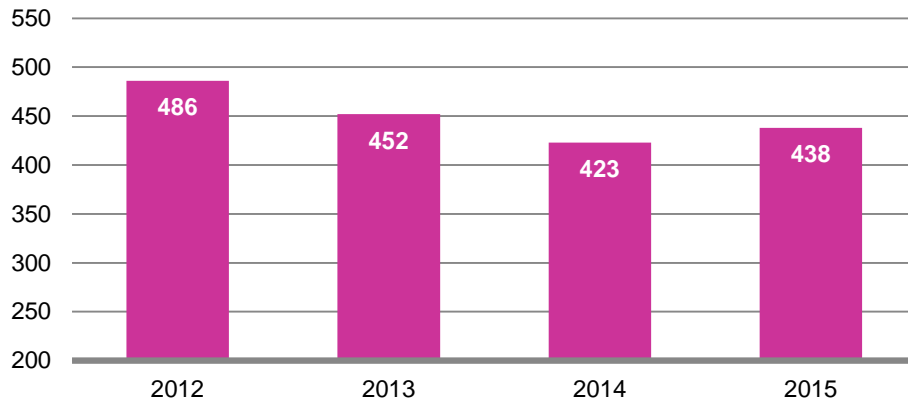
| | < 25 | 25-34 | 35-44 | 45-54 | 55-64 | 65+ | Totaal |
|------------------|-----------|-----------|-----------|-----------|-----------|----------|------------|
| Uitkering | | | | | | | |
| Participatiewet | 15 | 39 | 39 | 53 | 36 | 0 | 182 |
| Overig | 0 | 0 | 0 | 0 | 17 | 0 | 17 |
| Totaal | 15 | 39 | 39 | 53 | 53 | 0 | 199 |

Huishoudens met bijstandsuitkeringen % t.o.v. totaal huishoudens

| Olst-Wijhe | Gemiddeld gemeenten < 25.000 inwoners |
|--------------|---------------------------------------|
| 2,5% 2016 | 3,1% |

Veiligheid en bestuur | Openbare orde en veiligheid

Aantal geregistreerde misdrijven in Olst-Wijhe

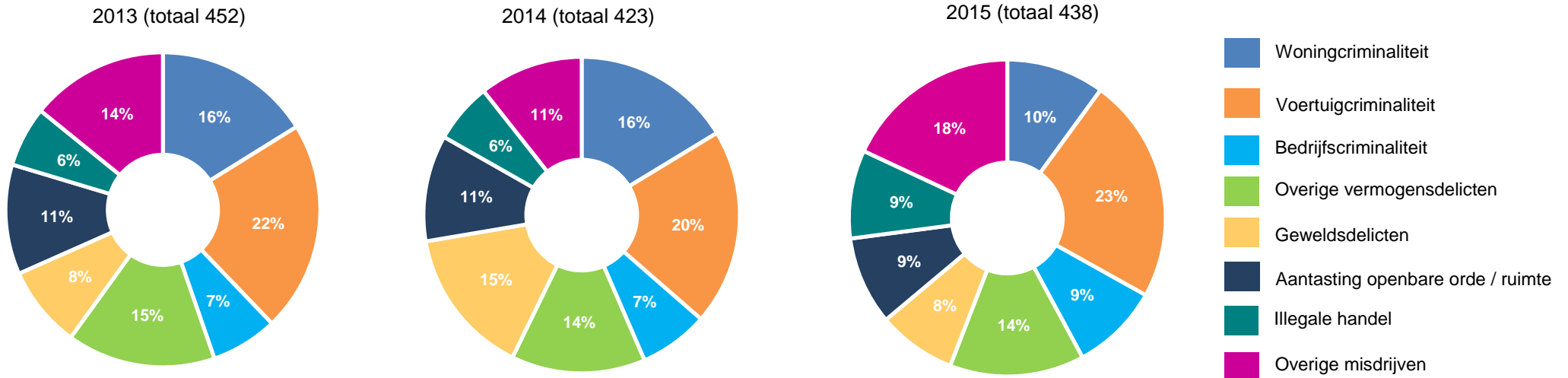


In de gemeente Olst-Wijhe is vanaf 2011 tot en met 2014 een dalende trend te zien van het aantal misdrijven. In het laatste jaar (2014-2015) is het aantal misdrijven licht gestegen van 423 misdrijven in 2014, naar 438 in 2015. Deze stijging zien we vooral bij illegale handel (+54%) en bedrijfscriminaliteit (+27%). De belangrijkste dalers waren geweldsdelicten (-45%) en woningcriminaliteit (-38%). In vergelijking met de groep gemeenten van vergelijkbare bevolkingsomvang telt de gemeente Olst-Wijhe fors minder misdrijven per 1.000 inwoners.

Misdrijven per 1.000 inwoners

| Olst-Wijhe | Gemiddeld gemeenten < 25.000 inwoners |
|--------------|---------------------------------------|
| 24,2 2015 | 35,4 |

Aantal misdrijven naar soort in Olst-Wijhe



Bron: Politie IJsselland

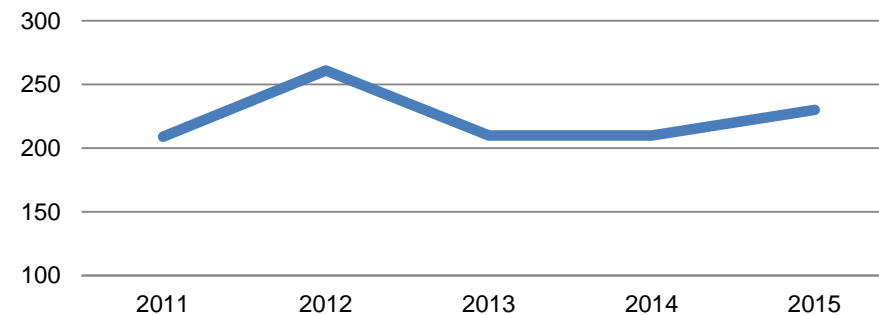
Misdrijven in Olst-Wijhe per deelgebied 2012-2015

| | 2012 | 2013 | 2014 | 2015 |
|---------------------------------------|------------|------------|------------|------------|
| Olst en Boskamp | | | | |
| Woningcriminaliteit | 41 | 43 | 47 | 16 |
| Voertuigcriminaliteit | 38 | 30 | 40 | 64 |
| Bedrijfscriminaliteit | 26 | 13 | 12 | 17 |
| Overige vermogensdelicten | 38 | 34 | 23 | 36 |
| Gewelddelicten | 27 | 21 | 31 | 22 |
| Aantasting openbare orde/ruimte | 48 | 23 | 26 | 15 |
| Illegale handel | 6 | 13 | 11 | 17 |
| Overige misdrijven | 37 | 33 | 20 | 43 |
| Totaal Olst en Boskamp | 261 | 210 | 210 | 230 |
| Wijhe en Boerhaar | | | | |
| Woningcriminaliteit | 13 | 20 | 14 | 20 |
| Voertuigcriminaliteit | 30 | 48 | 36 | 32 |
| Bedrijfscriminaliteit | 14 | 14 | 16 | 20 |
| Overige vermogensdelicten | 24 | 28 | 18 | 21 |
| Gewelddelicten | 22 | 15 | 28 | 9 |
| Aantasting openbare orde/ruimte | 29 | 23 | 16 | 22 |
| Illegale handel | 11 | 11 | 13 | 19 |
| Overige misdrijven | 27 | 19 | 13 | 27 |
| Totaal Wijhe en Boerhaar | 170 | 178 | 154 | 170 |
| Buitengebied Olst-Wijhe | | | | |
| Woningcriminaliteit | 8 | 10 | 8 | 7 |
| Voertuigcriminaliteit | 4 | 20 | 9 | 6 |
| Bedrijfscriminaliteit | 5 | 4 | 2 | 1 |
| Overige vermogensdelicten | 6 | 7 | 17 | 3 |
| Gewelddelicten | 5 | 2 | 5 | 4 |
| Aantasting openbare orde/ruimte | 11 | 5 | 4 | 3 |
| Illegale handel | 9 | 4 | 2 | 4 |
| Overige misdrijven | 7 | 12 | 12 | 10 |
| Totaal Buitengebied Olst-Wijhe | 55 | 64 | 59 | 38 |

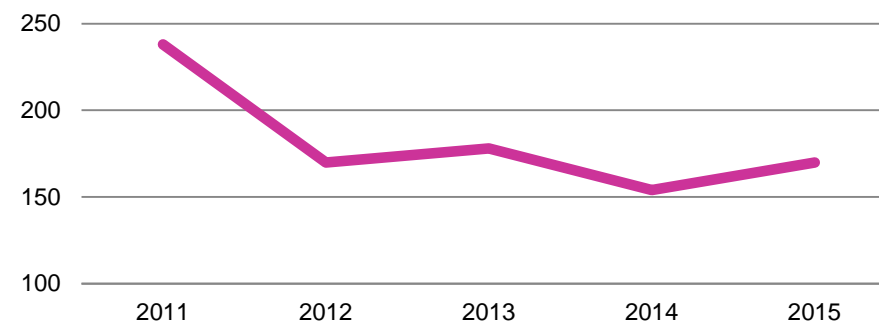


Bron: Politie IJsselland

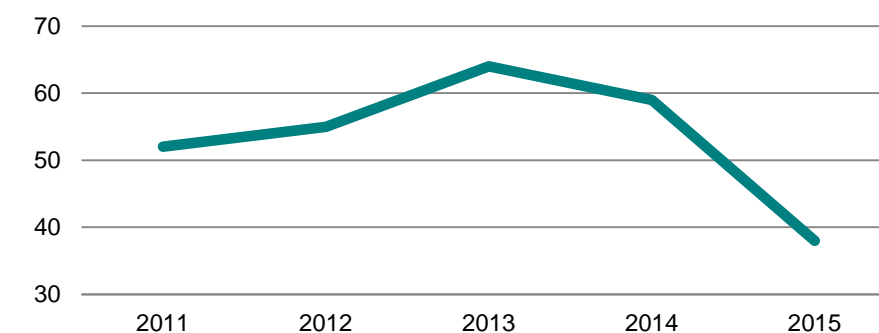
Aantal geregistreerde misdrijven in Olst en Boskamp



Aantal geregistreerde misdrijven in Wijhe en Boerhaar



Aantal geregistreerde misdrijven buitengebied Olst-Wijhe



Veiligheid en bestuur | Bestuur

Leden college van B&W

- Burgemeester A.G.J.(Ton) Strien
- Wethouder H.G. (Herman) Engberink CDA
- Wethouder M (Marcel) Blind Gemeentebelangen
- Wethouder A.G.J. (Anton) Bosch VVD
- Gemeentesecretaris D.L.W. (Dries) Zielhuis

Portefeuilleverdeling College van B&W in Olst-Wijhe

Burgemeester Ton Strien

Algemeen bestuurlijke zaken en coördinatie (inclusief 3D's)
Openbare orde en veiligheid (inclusief water buitendijks)
Integriteit
Integrale handhaving
Personeel en organisatie
Dienstverlening
Informatie en communicatie
Onderwijs
Monumentenzorg
Volksgezondheid

Wethouder Herman Engberink CDA

Eerste locoburgemeester
Maatschappelijke zorg, WMO
Maatschappelijke participatie, WMO/welzijn,
Participatiewet, inkomensondersteuning
Ruimtelijke ordening (inclusief structuurvisie)
Plattelandsbeleid

Wethouder Marcel Blind Gemeente belangen

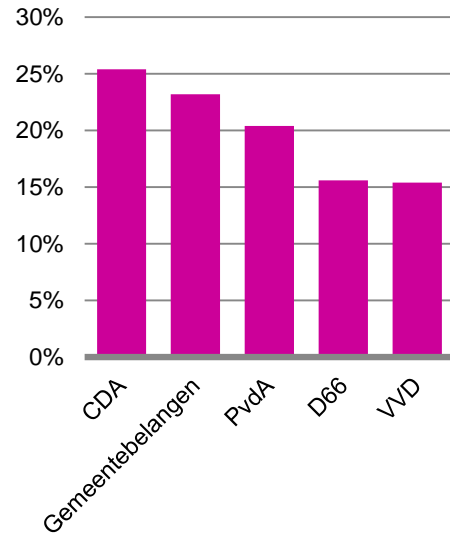
Tweede locoburgemeester
Volkshuisvesting, grondbeleid
Duurzaamheid, milieu, water, afval
Openbare werken, verkeer en vervoer
Jeugdzorg
Project verkeer en leefbaarheid

Wethouder Anton Bosch VVD

Derde locoburgemeester
Financiën
Economische zaken, recreatie en toerisme
Kleine kernenbeleid
Welzijn: sport, cultuur, accommodaties
Project maatschappelijk vastgoed

Uitslagen meest recente verkiezingen

Gemeenteraad 2014

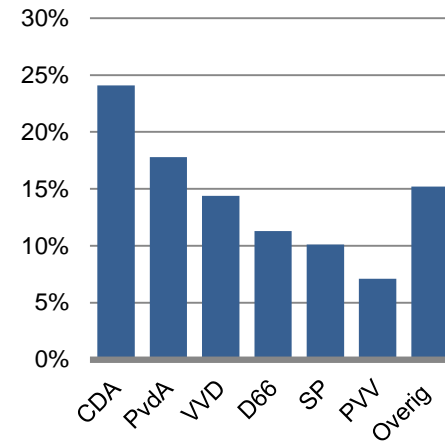


Uitslagen verkiezingen gemeenteraad 2014 in Olst-Wijhe

Inwoners 2014: 17 770
Opkomst: 58,4%

| Partij | Stem | % |
|------------------|-------|-------|
| CDA | 2 042 | 25,4% |
| PvdA | 1 640 | 20,4% |
| VVD | 1 240 | 15,4% |
| Gemeentebelangen | 1 863 | 23,2% |
| D66 | 1 250 | 15,6% |

Provinciale Staten 2015

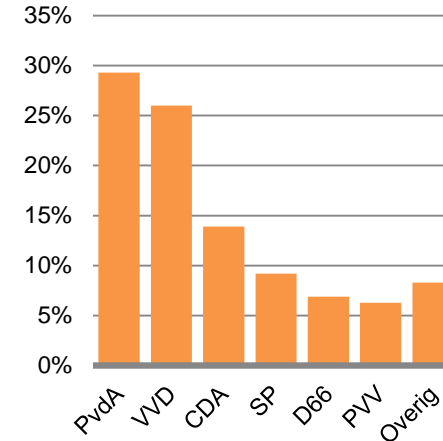


Uitslagen verkiezingen Provinciale Staten 2015 in Olst-Wijhe

Inwoners 2015: 17 840
Opkomst: 52,0%

| Partij | Stem | % |
|--------|-------|-------|
| CDA | 1 732 | 24,1% |
| PvdA | 1 280 | 17,8% |
| VVD | 1 038 | 14,4% |
| D66 | 813 | 11,3% |
| SP | 723 | 10,1% |
| PVV | 513 | 7,1% |
| Overig | 1 095 | 15,2% |

Tweede Kamer 2012

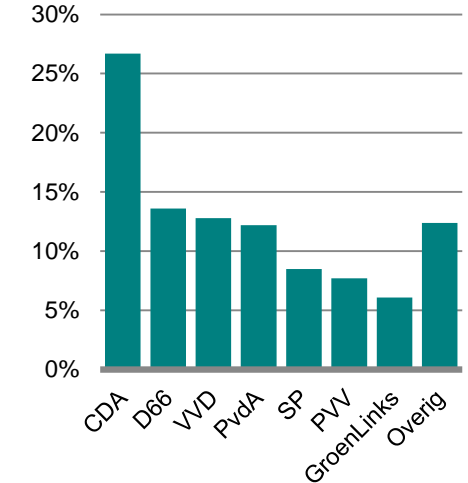


Uitslagen verkiezingen Tweede Kamer 2012 in Olst-Wijhe

Inwoners 2012: 17 660
Opkomst: 77,7%

| Partij | Stem | % |
|--------|-------|-------|
| PvdA | 3 089 | 29,3% |
| VVD | 2 739 | 26,0% |
| CDA | 1 466 | 13,9% |
| SP | 964 | 9,2% |
| D66 | 730 | 6,9% |
| PVV | 659 | 6,3% |
| Overig | 878 | 8,3% |

Europees Parlement 2014



Uitslagen verkiezingen Europees Parlement Kamer 2014 in Olst-Wijhe

Inwoners 2014: 17 770
Opkomst: 38,9%

| Partij | Stem | % |
|------------|-------|-------|
| CDA | 1 433 | 26,7% |
| D66 | 730 | 13,6% |
| VVD | 687 | 12,8% |
| PvdA | 653 | 12,2% |
| SP | 458 | 8,5% |
| PVV | 413 | 7,7% |
| GroenLinks | 329 | 6,1% |
| Overig | 643 | 12,4% |

Bron: Gemeente Olst-Wijhe / ANP / RTV Oost / Nederlands Dagblad