

boring: OOBW-1

beschrijver: JH, datum: 2-5-2013, X: 241.688, Y: 451.980, precisie locatie: 1 m, coördinaatsysteem: Rijksdriehoeksmeting, kaartblad: 34G, hoogte: 32,84, precisie hoogte: 1 dm, referentievlak: Normaal Amsterdams Peil, methode hoogtebepaling: AHN bestand, boortype: Edelman-15 cm, doel boring: archeologie - verkenning, landgebruik: grasland, provincie: Gelderland, gemeente: Oost Gelre, plaatsnaam: Groenlo, opdrachtgever: Particulier, uitvoerder: RAAP Oost



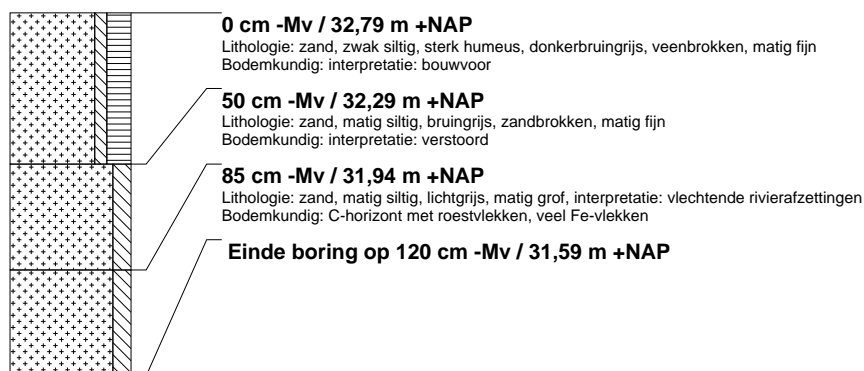
boring: OOBW-2

beschrijver: JH, datum: 2-5-2013, X: 241.687, Y: 451.943, precisie locatie: 1 m, coördinaatsysteem: Rijksdriehoeksmeting, kaartblad: 34G, hoogte: 33,01, precisie hoogte: 1 dm, referentievlak: Normaal Amsterdams Peil, methode hoogtebepaling: AHN bestand, boortype: Edelman-15 cm, doel boring: archeologie - verkenning, landgebruik: grasland, provincie: Gelderland, gemeente: Oost Gelre, plaatsnaam: Groenlo, opdrachtgever: Particulier, uitvoerder: RAAP Oost



boring: OOBW-3

beschrijver: JH, datum: 2-5-2013, X: 241.721, Y: 451.942, precisie locatie: 1 m, coördinaatsysteem: Rijksdriehoeksmeting, kaartblad: 34G, hoogte: 32,79, precisie hoogte: 1 dm, referentievlak: Normaal Amsterdams Peil, methode hoogtebepaling: AHN bestand, boortype: Edelman-15 cm, doel boring: archeologie - verkenning, landgebruik: grasland, provincie: Gelderland, gemeente: Oost Gelre, plaatsnaam: Groenlo, opdrachtgever: Particulier, uitvoerder: RAAP Oost



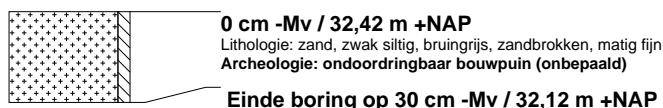
boring: OOBW-4

beschrijver: JH, datum: 2-5-2013, X: 241.713, Y: 451.910, precisie locatie: 1 m, coördinaatsysteem: Rijksdriehoeksmeting, kaartblad: 34G, hoogte: 32,21, precisie hoogte: 1 dm, referentievlak: Normaal Amsterdams Peil, methode hoogtebepaling: AHN bestand, boortype: Edelman-15 cm, doel boring: archeologie - verkenning, landgebruik: grasland, provincie: Gelderland, gemeente: Oost Gelre, plaatsnaam: Groenlo, opdrachtgever: Particulier, uitvoerder: RAAP Oost



boring: OOBW-5

beschrijver: JH, datum: 2-5-2013, X: 241.681, Y: 451.849, precisie locatie: 1 m, coördinaatsysteem: Rijksdriehoeksmeting, kaartblad: 34G, hoogte: 32,42, precisie hoogte: 1 dm, referentievlak: Normaal Amsterdams Peil, methode hoogtebepaling: AHN bestand, boortype: Edelman-15 cm, doel boring: archeologie - verkenning, landgebruik: overige (cultuur), provincie: Gelderland, gemeente: Oost Gelre, plaatsnaam: Groenlo, opdrachtgever: Particulier, uitvoerder: RAAP Oost, opmerking: odp



boring: OOBW-6

beschrijver: JH, datum: 2-5-2013, X: 241.621, Y: 451.797, precisie locatie: 1 m, coördinaatsysteem: Rijksdriehoeksmeting, kaartblad: 34G, hoogte: 32,54, precisie hoogte: 1 dm, referentievlak: Normaal Amsterdams Peil, methode hoogtebepaling: AHN bestand, boortype: Edelman-15 cm, doel boring: archeologie - verkenning, landgebruik: akker, provincie: Gelderland, gemeente: Oost Gelre, plaatsnaam: Groenlo, opdrachtgever: Particulier, uitvoerder: RAAP Oost



boring: OOBW-7

beschrijver: JH, datum: 2-5-2013, X: 241.655, Y: 451.792, precisie locatie: 1 m, coördinaatsysteem: Rijksdriehoeksmeting, kaartblad: 34G, hoogte: 32,56, precisie hoogte: 1 dm, referentievlak: Normaal Amsterdams Peil, methode hoogtebepaling: AHN bestand, boortype: Edelman-15 cm, doel boring: archeologie - verkenning, landgebruik: akker, provincie: Gelderland, gemeente: Oost Gelre, plaatsnaam: Groenlo, opdrachtgever: Particulier, uitvoerder: RAAP Oost



boring: OOBW-8

beschrijver: JH, datum: 2-5-2013, X: 241.667, Y: 451.763, precisie locatie: 1 m, coördinaatsysteem: Rijksdriehoeksmeting, kaartblad: 34G, hoogte: 32,33, precisie hoogte: 1 dm, referentievlak: Normaal Amsterdams Peil, methode hoogtebepaling: AHN bestand, boortype: Edelman-15 cm, doel boring: archeologie - verkenning, landgebruik: akker, provincie: Gelderland, gemeente: Oost Gelre, plaatsnaam: Groenlo, opdrachtgever: Particulier, uitvoerder: RAAP Oost

