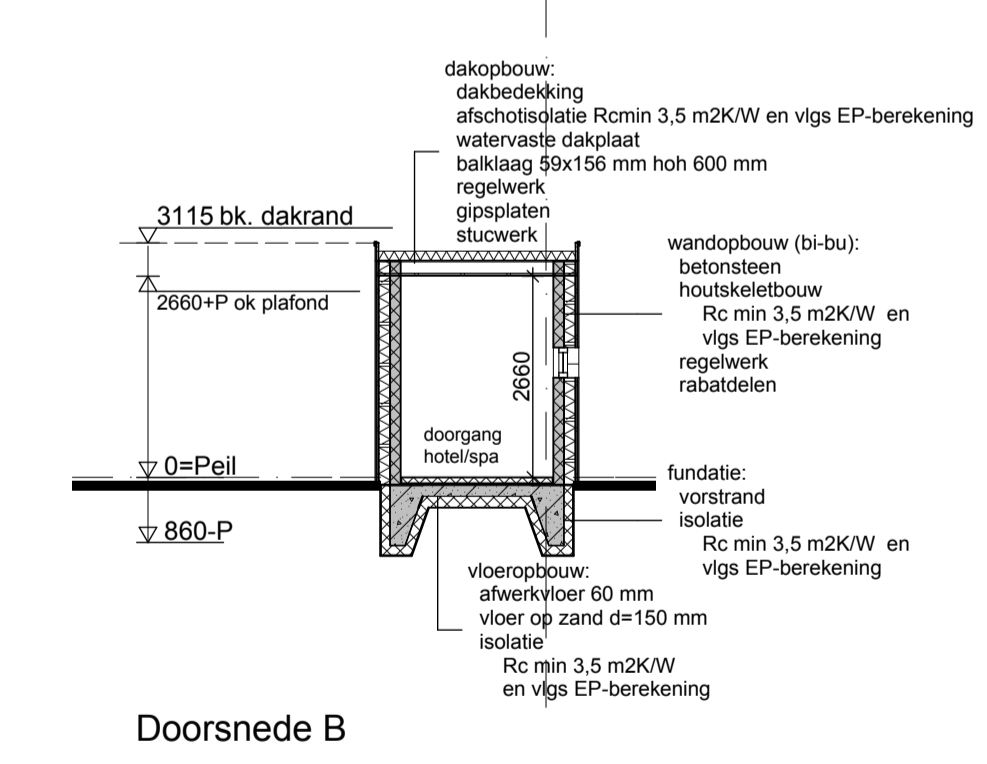
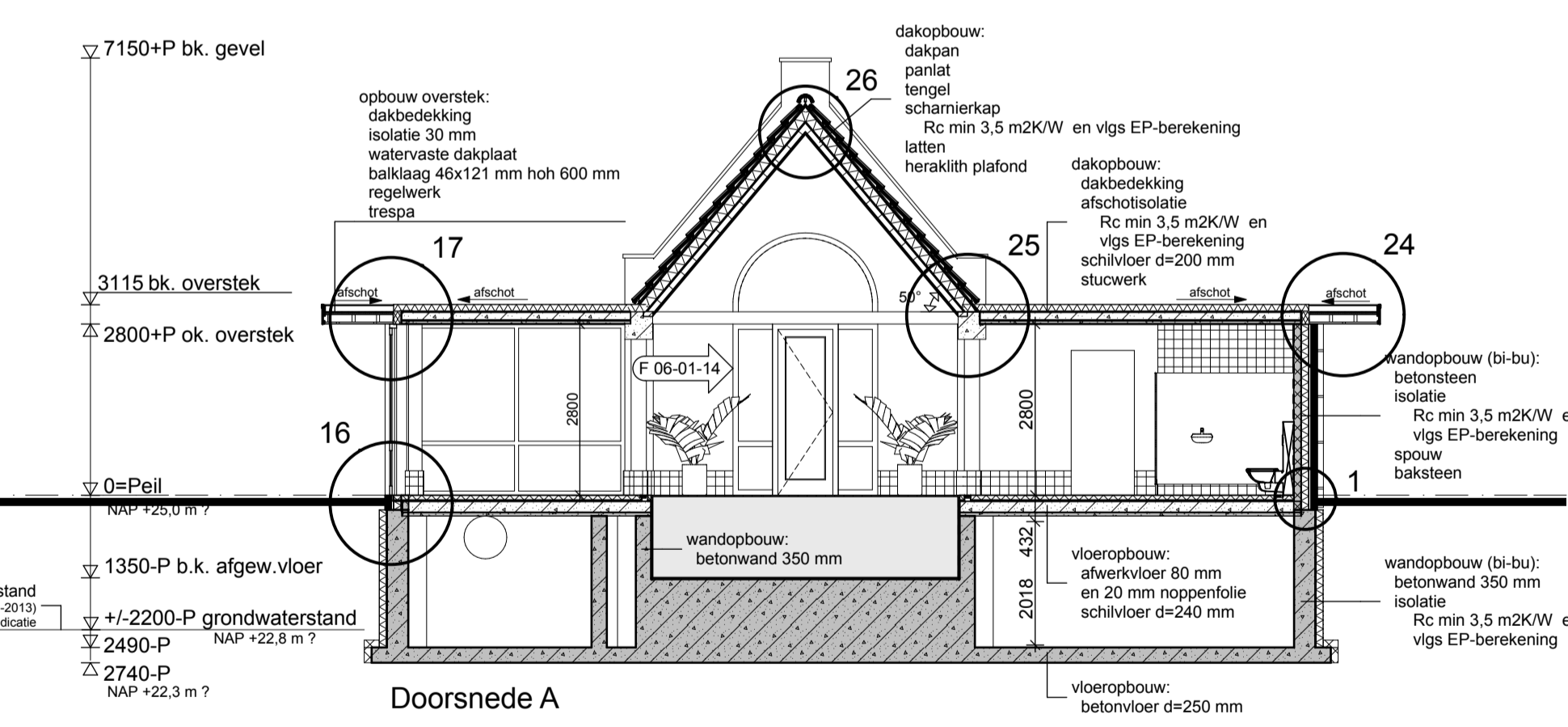


Situatie
 Schaal: 1 : 1000
 Gemeente: Oost Gelre
 Sectie:
 Nr:



- Renvooi bouwbesluit**
- Het bouwen zal geschieden overeenkomstig de eisen van het bouwbesluit.
 - Ventilatie volgens NEN 1087 en het Bouwbesluit.
 - Alle glas uit te voeren als dubbele isolerende beglazing (u-waarde volgens EP-berekening).
 - Warmte-isolatiewaarde uitwendige scheidingsconstructies (buitenwanden, begane grond en dak), $\geq 3,5 \text{ m}^2\text{K/W}$ (definitief toe te passen waarde overeenkomstig EP-berekening).
 - Geluidwering uitwendige scheidingsconstructies (buitenwanden en dak; grenzend aan een verblijfsgebied) volgens de karakteristieke isolatie-index voor luchtgeluid en contactgeluid volgens afdeling 3.4 van het Bouwbesluit.
 - Wanden, deuren inclusief glas grenzend aan verkeersruimten, vluchtwegen (hal, overloop, etc.) dienen een weerstand tegen branddoorslag en brandoverslag te bezitten volgens Bouwbesluit.
 - Alle constructies volgens goedgekeurde tekeningen en berekeningen.
 - Aansluitmogelijkheden ten behoeve van gas, water, elektra, KPN en CAI in de meterkast, volgens Bouwbesluit.
 - Aansluitpunten van het gas (kooktoestel, c.v.-ketel) conform voorschriften van het Bouwbesluit.
 - Aansluitpunten van het elektra conform NEN 1010, voorschriften VEEN en het Bouwbesluit.
 - Aansluitpunten van (koud- en warm) water conform de voorschriften van VEWIN en het Bouwbesluit.
 - Trappen conform NEN 3509 en het Bouwbesluit: balustrade 1 mtr + vloer; spijlen h.o.h. $\leq 500 \text{ mm}$ volgens bouwbesluit.
 - Ventilatie meterkast: de meterkast moet voldoen aan de eisen gesteld in NEN 2768
 - De voorzieningen voor de aanvoer van verbrandingslucht en de afvoer van rookgassen van een verbrandings-toestel (niet zijnde een kooktoestel) moet voldoen aan de eisen gesteld in NEN 1087, NEN 2757 volgens de capaciteit aangegeven in NEN 2757).
 - Alle te plaatsen buitenkozijnen en deuren op de begane grond dienen te voldoen aan inbraak-werendheidsklasse 2, een en ander conform NEN 5087
 - Alle deurkozijnen hebben een minimale dagmaat van 900 mm breed en 2300 mm hoog
 - Minimale hoogte boven de trappen is 2100 mm
 - Lucht dichtheid en de Rc-waarden: begane grond vloeren, gevels, daken, kozijnen, deuren, beglazing en ventilatie-roosters volgens EP-berekening
 - Technische installaties: CV volgens EP-berekening
 - Scheidingsconstructies van verblijfsgebieden, toilet- en badruimte moeten met betrekking op het weren van vocht voldoen aan het gestelde in afd. 3.5 van het bouwbesluit.
 - De afvoer van afvalwater en fecaliën en van hemelwater moet voldoen aan de eisen gesteld in NEN 3215 qua capaciteit en lucht- en waterdichtheid
 - De luchtverversing volgens eisen gesteld in afdeling 3.6
 - Toiletten en badruimten zijn afsluitbaar.



Maatvoering in het werk controleren

Constructies volgens opgave constructeur
 Installaties volgens opgave installateur/adviseur
 U- en Rc-waarden volgens EP-berekening

Rechterzijgevel hotel

Renvooi materialen

	betonwand in het werk gestort
	gevelmetselwerk
	metselwerk betonsteen
	isolatie
	HSB-wand:
	- gevelbekleding: houten delen gepotdekseld
	- stijlen 46 x 146 mm, isolatie 140 mm
	wand ter plaatse van vluchtrampen:
	- metselwerk
	- prefab beton
	- metselwerk
	lichte scheidingswand Kupan o.g.
	tegelwerk
	vloer/tegelwerk
	isolerende beglazing
	isolerende beglazing, 2x gelaagd glas
	isolerende beglazing, 30 min. WBDBO

Renvooi riolering

d	douche
f	fontein
hwa	hemelwaterafvoer
ontl	ontluchting riolering
os	ontstoppingsstuk
sti	standleiding
wc	watercloset
ug	uittorst gootsteen
	vuilwater aansluiten op het gemeente riool
	schoonwater aansluiten op het gemeente riool
	diameter rioleringsleidingen volgens berekening installateur

Renvooi brand

	weerstand tegen branddoorslag en brandoverslag
	deur zelfsluitend
	deur zelfsluitend 30 minuten WBDBO
	deur zelfsluitend 60 minuten WBDBO
	30 minuten WBDBO
	60 minuten WBDBO
	deur van binnenuit zonder sleutel te openen
	deur zelfsluitend zonder sleutel te openen
	droge blusleiding
	brandslanghaspel opbouw 30 m
	handblusser
	sturing vanuit brandmeldinstallatie
	noodverlichting
	noodverlichting op wand
	vluchtwegaanduiding
	brandmeldcentrale
	nevenindicator
	kleefmagneet
	handbrandmelder
	Optische melder
	thermo-differentiaal melder
	melder ASD
	slow whoop-socket
	flitslicht



projectnummer: **G.0952.00** blad: **302**

project: Spa naast hotel Marveld
 opdrachtgever: Beltim bouwprojecten bv

omschrijving: Gevels en doorsnede

fase: Bouwvoorbereiding

datum: 06-06-13 schaal: 1 : 100
 gewijzigd: 06-01-14 getekend: ps
 versie: F gezien: ...

ENSCHEDE ■ **GROENLO**
 E m m a s t r a a t 1 3 5 D e k e n H o o j m a n s i n g e l 4
 7 5 1 3 B B E n s c h e d e 7 1 4 1 E C G r o e n l o
 T +31 (0)53 430 38 35 T +31 (0)544 46 12 01
 F +31 (0)53 432 16 72 F +31 (0)544 46 28 99
 E e n s c h e d e @ d w v d h . n l E g r o e n l o @ d w v d h . n l
 d e w i t t e v a n d e r h e i j d e n . n l

