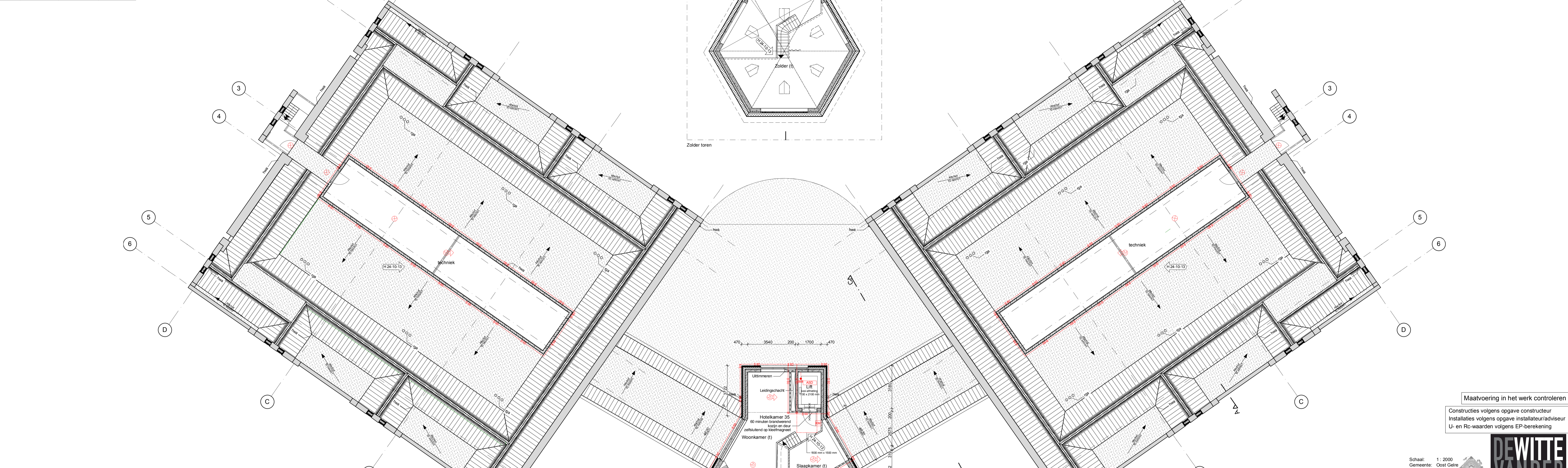


ruimtenr.	ruimte benaming	Zone Category	oppervlakte (m²)
3.01	Trappgat 3	Onbenoemde ruimte	5,10
3.02	Hotellekamer 35	Verblijfsruimte	65,70
3.03	Entree (t)	Verkeersruimte	7,15
3.05	m.k. (t)	Technische ruimte	0,90
3.08	Toilet (t)	Toilet ruimte	2,14
3.07	Keuken (t)	Verblijfsruimte	8,23
3.08	Woonkamer (t)	Verblijfsruimte	26,52
3.09	Slaapkamer (t)	Verblijfsruimte	12,88
3.10	Douche (t)	Badruimte	1,59
3.11	techniek	Technische ruimte	24,00
3.12	techniek	Technische ruimte	24,00
4.01	Zolder (t)	Verblijfsruimte	37,54



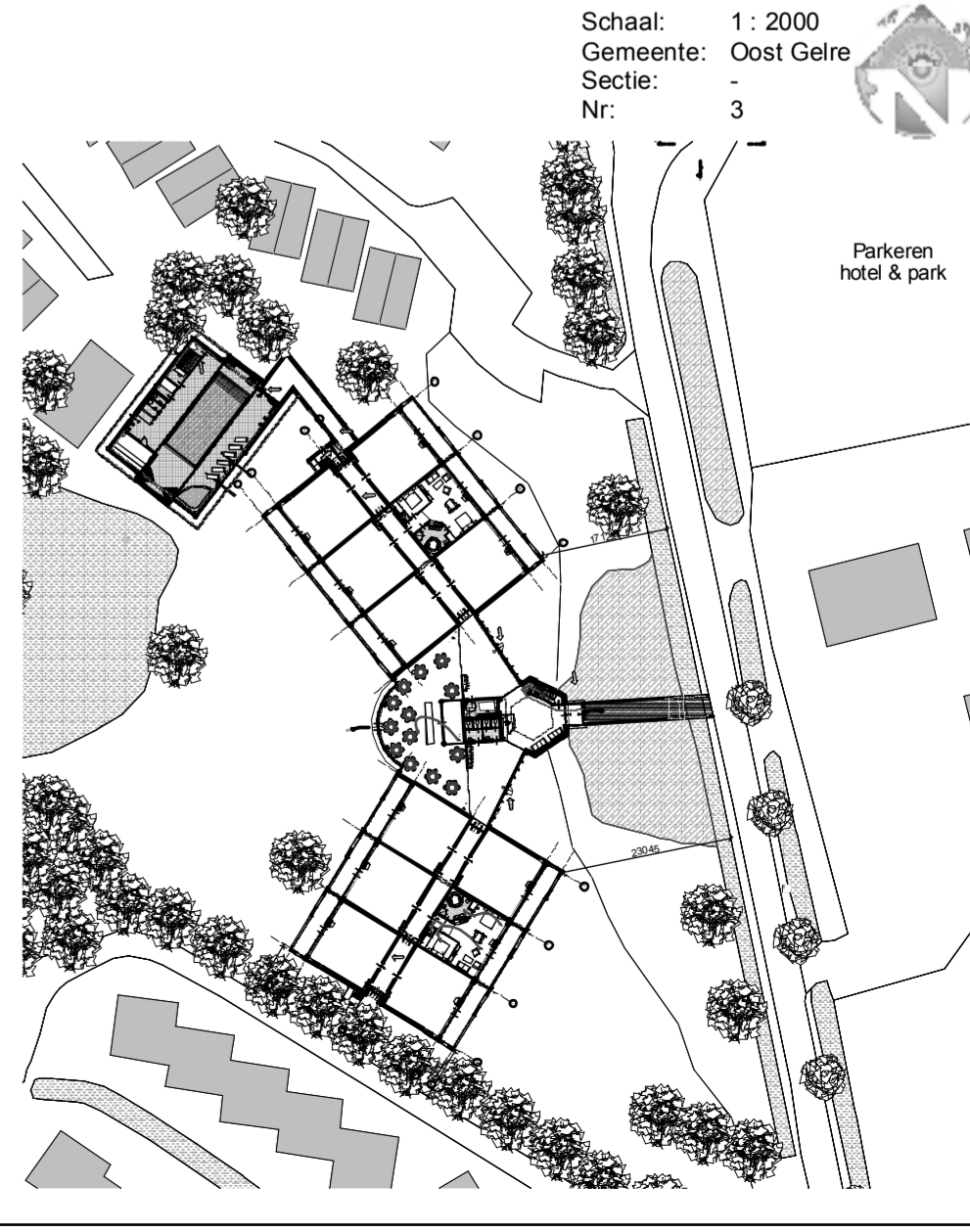
Renvooi bouwbesluit	
1	Het bouwen zal geschieden overeenkomstig de eisen van het bouwbesluit.
2	Ventilatie volgens NEN 1087 en het bouwbesluit.
3	Alle glas uit te voeren als dubbele isolerende beglazing (u-waarde volgens EP-berekening).
4	Warmte-isolatieverende uitwendige scheidingen (buitenwanden, begane grond en dak), >= 3,5 m²Kw (definitief toe te passen waarde overeenkomstig EP-berekening).
5	Geluidwering uitwendige scheidingen (buitenwanden en dak, grenzend aan een verteilgebied) volgens de kenmerkende isolatie-index voor luchtgeluid en contactgeluid volgens afdeling 3.4 van het bouwbesluit.
6	Wanden, deuren inclusief glas grenzend aan verkeersruimten, vluchtwegen (hal, overloop, etc.) dienen een weerstand tegen branddoorslag en brandoverval te bezitten volgens Bouwbesluit.
7	Alle constructies volgens goedgekeurde tekeningen en berekeningen.
8	Aansluitpunten ten behoeve van gas, water, elektra, KPN en CAI in de meterkast, volgens Bouwbesluit.
9	Aansluitpunten van het gas (kooktoestel, c.v.-ketel) conform voorschriften van het bouwbesluit.
10	Aansluitpunten van het elektra conform NEN 1010, voorschriften VEEN en het bouwbesluit.
11	Aansluitpunten van (koud- en warm) water conform de voorschriften van VEVIN en het bouwbesluit.
12	Trappen conform NEN 3509 en het bouwbesluit (afd. 2.2), balustrade 1 mtr + vloer; spijlen h.o.h. = 600 mm volgens bouwbesluit afd. 2.2.
13	Ventilatie meterkast: de meterkast moet voldoen aan de eisen gesteld in NEN 2768
14	De voorzieningen voor de aanvoer van verbrandingslucht en de afvoer van rookgassen van een verbrandings-toestel (met zijde een kooktoestel) moet voldoen aan de eisen gesteld in NEN 1087, NEN 2757 volgens de capaciteit aangegeven in NEN 2757.
15	Alle te plaatsen buitenkozijnen en deuren op de begane grond en de dakkapellen dienen te voldoen aan inbraak-waardenklasse 2, m.u.v. een en ander conform NEN 5087.
16	Alle deurkozijnen hebben een minimale dagmaat van 900 mm breed en 2300 mm hoog
17	Minimale hoogte boven de trappen is 2100 mm
18	Luchttochtigheid en de Rc-waarden: begane grond vloeren, gevels, daken, kozijnen, deuren, beglazing en ventilatie-roosters volgens EP-berekening
19	Technische installaties: CV volgens EP-berekening.
20	Binnenwanden en -vloeren van de toilet- en badruimte moeten met betrekking op het weren van vocht van binnen voldoen aan het gestelde in afd. 3.5 van het bouwbesluit.
21	De afvoer van afvalwater en fecaliën en van hemelwater moet voldoen aan de eisen gesteld in NEN 3215, qua capaciteit en lucht- en waterdichtheid.
22	De luchtverversing volgens eisen gesteld in afdeling 3.6
23	Vrij vloeroppervlak van de lift minimaal 1,05 x 2,05 mtr.
24	Hoogteverschil ter plaatse van de toegang tot het lifttrappenhuis niet groter dan 0,02 mtr.
25	Toiletten en badruimten zijn afsluitbaar.

Renvooi brand	
WBDBO	weerstand tegen branddoorslag en brandoverval
—	deur zelfsluitend
—	deur zelfsluitend 30 minuten WBDBO
—	deur 60 minuten WBDBO
—	deur zelfsluitend 60 minuten WBDBO
—	30 minuten WBDBO
—	60 minuten WBDBO
—	deur van binnenuit zonder sleutel te openen
—	deur zelfsluitend zonder sleutel te openen
—	droge blusleiding
—	handblusser
—	sturing vanuit brandmeldinstallatie
—	noodverlichting
—	noodverlichting op wand
—	vluchtwegaanwijzing
—	brandmeldcentrale
—	nevenindicator
—	kleefmagneet
—	handbrandmelder
—	Optische melder
—	thermo-differentiaal melder
—	melder ASD
—	slow whoop-socket
—	fitsicht
—	primaire brandweeringang
—	secundaire brandweeringang

Renvooi materialen	
—	prefab beton
—	gevelmetselwerk
—	isolatie
—	HSB-wand
—	gevelbekleding: houten delen gepotdekseld
—	stijlen 46 x 146 mm, isolatie 140 mm
—	wand ter plaatse van vluchtrampen en galerijen:
—	- metselwerk
—	- prefab beton
—	- metselwerk
—	lichte scheidingwand
—	tegelwerk
—	gasbetonwand o.g.
—	vloerbetelwerk
—	Emall
—	dakbedekking + isolatie van branddovende kwaliteit
—	isolerende beglazing
—	isolerende beglazing, 2x gelaagd glas
—	isolerende beglazing, 1x gelaagd glas
—	60 min WBDBO beglazing volgens NEN 6068 en NEN 6069

Renvooi afkortingen	
DTS	pe-kunststof dorpel
hwa	hemelwaterafvoer
rga	rookgasafvoer

Maatvoering in het werk controleren
 Constructies volgens opgave constructeur
 Installaties volgens opgave installateur/adviseur
 U- en Rc-waarden volgens EP-berekening



Schaal: 1:2000
 Gemeente: Oost Gelre
 Sectie: 3
 Nr: 3

projectnummer: G.0947.00
 304

project: Hotel Havezate Marveld
 opdrachtgever: Betim Bouwprojecten B.V.

omschrijving: 3e & 4e Verdieping / Dak
 fase: Bouwvoorbereiding

datum: 26-06-13 schaal: 1:100
 gewijzigd: 24-10-13 getekend: me / jh
 versie: H gaten

ENSCHEDE GROENLO
 Em m a s t r a 1 1 3 5 Deken Hoogenmanring 4
 7513 RB Enschede 7141 EC Groenlo
 T +31 (0)53 430 38 35 T +31 (0)544 46 12 01
 F +31 (0)53 432 16 72 F +31 (0)544 46 28 98
 E enschede@dwv.nl E groenlo@dwv.nl
 dwittevanderheijden.nl