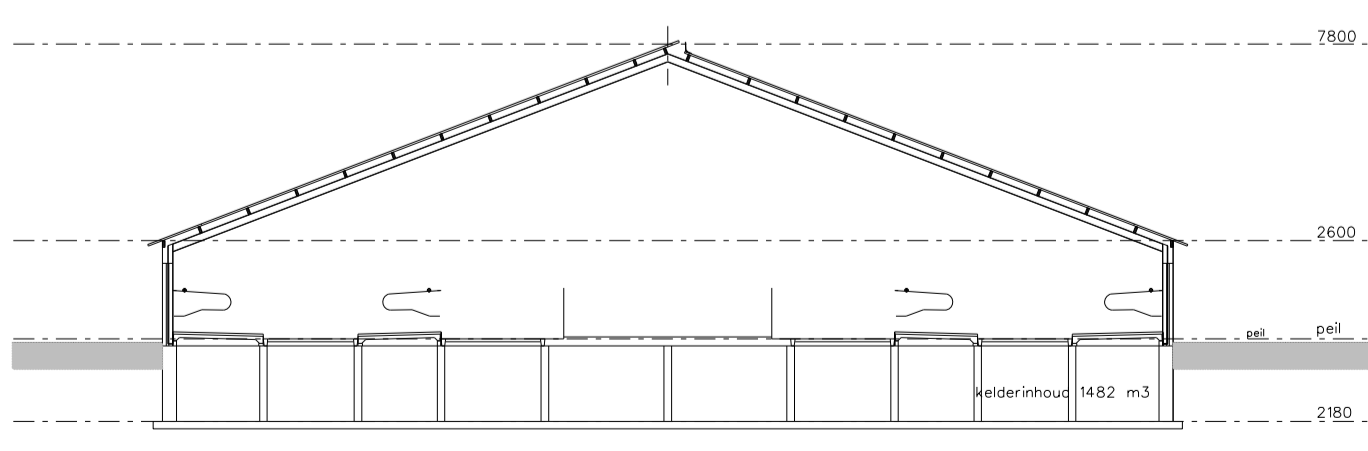


Gebouwen

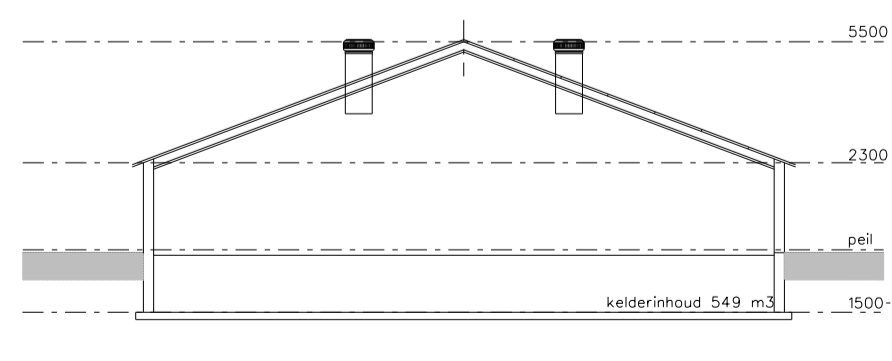
- A bedrijfswoning
- B stal 145 st. melk- & kalfkoeien A 1.100.2 (opstallen) / melkstal / tanklokaal
- C1 stal 20 st. melk- & kalfkoeien A 1.100.1 (beweiden)
- C2 20 st. melkkoeien A 1.100.1 (beweiden) / 286 st. vleesvarkens D.3.2.1.1 - AAV 2012.07 / -AAV 2012.09
- D werktuigenberging / werkplaats

Renvooi aan- en afvoerbewegingen

- X A-01 aan- / afvoer melkkoeien en jongvee
- A-02 afvoer mest
- x A-03 toelevering veevoer / kunstmest



Doorsnede stal B

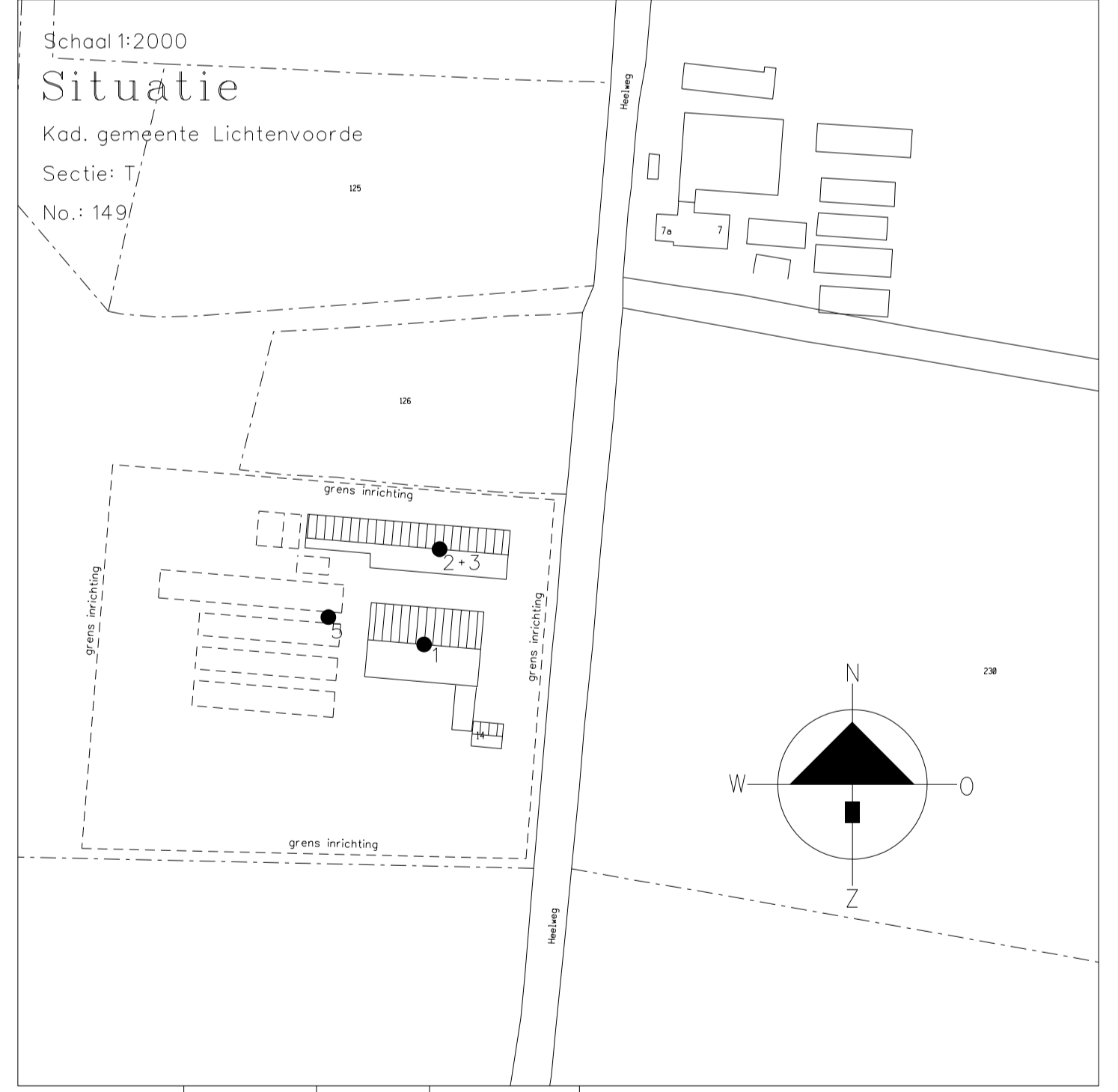


Doorsnede stal C

Coördinaten

nummer	omschrijving	X coördinaat	Y coördinaat
1	stal B (mk)	238.342	443.471
2	stal C1 (mk + vv)	238.348	443.504
3	stal C2 (jv)	238.348	443.504
4	-	-	-
5	E iglo's	238.305	443.482

Legenda				
symp.	gebouw	omschrijving	vermogen	eenheid
1	voersilo		1,2	2 ton/st.
2	voersilo		-	4 ton/st.
3	kunstmestilo		-	10 ton/st.
4	voersilo		1,2	5 ton/st.
5	voersilo		2	8 ton/st.
6	voersilo		1	6 ton/st.
7	dakventilator	30 cm	15	0,4 -
8	dakventilator	45 cm	1	0,5 -
9	dakventilator	50 cm	2	0,8 -
10	stuwventilator	(doorsnede 7 mtr.)	1	3,5 -
11	HR CV-ketel		2	45 -
BUITEN				
12	pompput/ pompbus		-	-
13	poederblusser		7	9 kg/st.
14	boiler (gas)		1	2 150 liter
15	tractor (diesel)		1	90 -
16	kilko		1	- 240 liter
17	hagedrukreiniger		1	2,5 -
18	kalverautomaat		1	?? 400 liter
19	vijzel		2	1,2 -
20	rugborstel		2	0,3 -
21	oprijfhek		1	0,25 -
22	diverse handgereedschappen		1	4 -
23	dieseloletank met handpomp in lekbox		1	- 600 liter
24	melktank met roerriem		1	0,13 10.000 liter
25	koelaggregaat R 507		1	3 -
26	melkmotor		1	2,25 -
27	vacuumpomp		1	0,5 -
28	melkopvang pomp		1	1 -
29	bierborstel/pulp		1	- 20/50 ton
30	compressor		1	1,1 -
31	schrikapparaat		1	0,3 -
32	regelaar ventilator		1	-
33	mestrobot (mobiel)		1	1,5 -
34	vetvanger voor put		1	- 500 liter
35	opvangput vuilwater met pomp		1	0,1 -
36	noodstroomaggregaat (diesel)		1	70 KVA -
37	kadaverkoeling (R134a)		1	1,5 -
38	reinigingsmiddelen (cons)		1	- 160 liter
39	medicijnen (oude koelkast)		2	- 25 kg/liter
40	zakken/balen zaagsel		200	- 25 kg
41	stro en hooi (balen)		1	- 10 ton
42	stolp		1	-
43	melkpoeder in zakken		20	- 25 kg
44	bestrijdingsmiddelen in kast		1	- 15 kg/liter
45	opslag oud papier		1	-
46	kulplastic (gebundeld)		1	-
47	GFT container		1	- 240 liter
48	opslag oud ijzer		1	-
49	opslag oud ijzer		1	-
50	opslag kapotte lampen		1	-
51	KCA chemobox		1	- 40 liter/kg



VAN WESTREENEN

PROJECT: Plattegrondstekening Milieu

OPDRACHTGEVER: Mts. H.J. Mateman en E. Mateman-Grevers
Heelweg 14
7163 PB VRAGENDER

LOCATIE: Heelweg 14 te Vragender

SCHAAL: 1:200

GETEKEND: EG

FORMAAT: A1

DATUM: 19/09/2014

WIJZIGING: -

Van Westreenen Adviseurs
Anthonie Fokkerstraat 1a
3772 WP Barneveld
T: (0342) 47 42 55
F: (0342) 47 42 81
E: info@vanwestreenen.nl

Van Westreenen B.V.
Van Westreenendweg 65d
7131 JA Lichtenvoorde
T: (0544) 37 97 37
F: (0544) 37 83 64
E: info@vanwestreenen.nl

ONDERDEEL: Bedrijfsplattegrond

PROJECTNUMMER: NB_WM-MATEMA
Blad 1 van 1