

AAgro-stacks vergund Klein Avinck-Reijerink Lievelede

(besluit NB 18-09-2014)

Gemaakt op: 22-09-2014 7:43:20

Zwaartepunt X: 240,500 Y: 446,600

Berekende ruwheid: 0,21 m

Emissie Punten:

Volgnr.	BronID	X-coord.	Y-coord.	Hoogte	Gem.geb. hoogte	Diam.	Uittr. snelheid	Emissie
1	Stal 4	240 477	446 577	5,5	3,6	0,5	4,00	420
2	Stal 5	240 473	446 601	4,5	3,6	0,5	4,00	1 230
3	Stal 6	240 469	446 621	4,5	3,6	0,5	4,00	100
4	Stal 7	240 466	446 642	5,0	3,6	0,5	4,00	408

Gevoelige locaties:

Volgnummer	Naam	X coördinaat	Y coördinaat	Depositie
1	1 Korenburgerveen rd	241 730	446 211	5,59
2	1.1 H91D0	242 023	446 108	3,85
3	1.2 H7120	242 348	445 984	3,30
4	1.3 H7120	241 199	445 194	4,08
5	1.4 H4010A	242 389	445 519	2,41
6	1.5 H7210	242 253	444 791	2,00
7	1.6 H91E0C	242 707	444 916	1,82
8	1.7 H6410	243 051	444 999	1,34
9	2 Bekendelle	245 167	440 660	0,38
10	2.1 H91E0C	244 695	440 137	0,36
11	2.2 H9120	245 548	440 444	0,35
12	2.3 H9160A	245 277	440 195	0,35
13	3 Zwillbrocker Venn	244 248	450 974	1,25

Details van Emissie Punt: Stal 4 (23363)

Volgnr.	Code	Type	Aantal	Emissie	Totaal
1	D 3.2.7.1.1	vleesvarkens	420	1	420

Details van Emissie Punt: Stal 5 (23364)

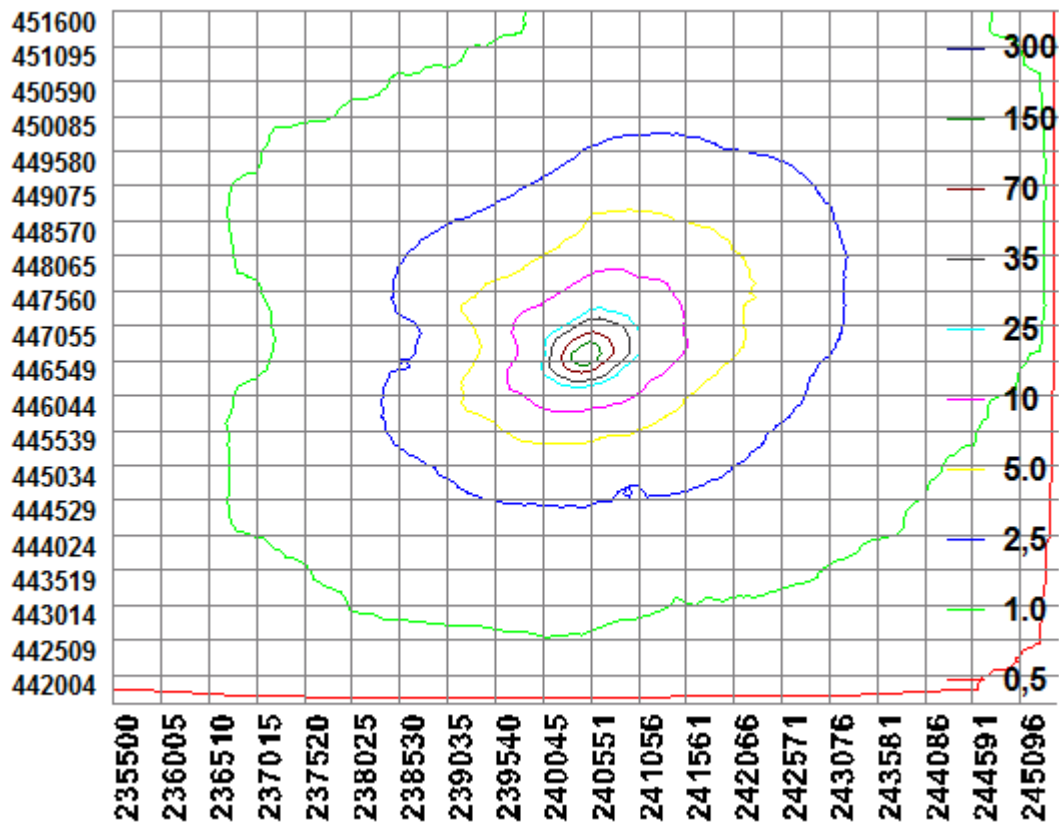
Volgnr.	Code	Type	Aantal	Emissie	Totaal
1	D 3.2.1.1	vleesvarkens	320	3	960
2	D 3.100.1	vleesvarkens	108	2.5	270

Details van Emissie Punt: Stal 6 (23365)

Volgnr.	Code	Type	Aantal	Emissie	Totaal
1	D 3.100.1	vleesvarkens	40	2.5	100

Details van Emissie Punt: Stal 7 (23366)

Volgnr.	Code	Type	Aantal	Emissie	Totaal
1	D 3.2.7.2.1	vleesvarkens	340	1.2	408



AAgro-stacks aanvraag Klein Avinck-Reijerink Lievelede

Gemaakt op: 23-09-2014 11:24:31

Zwaartepunt X: 240,500 Y: 446,600

Berekende ruwheid: 0,21 m

Emissie Punten:

Volgnr.	BronID	X-coord.	Y-coord.	Hoogte	Gem.geb. hoogte	Diam.	Uittr. snelheid	Emissie
1	Stal 4	240 477	446 577	5,5	3,6	0,5	4,00	550
2	Stal 5	240 473	446 601	4,5	3,6	0,5	4,00	500
3	Stal 6	240 469	446 621	4,5	3,6	0,5	4,00	540
4	Stal 7	240 466	446 642	5,0	3,6	0,5	4,00	571

Gevoelige locaties:

Volgnummer	Naam	X coördinaat	Y coördinaat	Depositie
1	1 Korenburgerveen rd	241 730	446 211	5,55
2	1.1 H91D0	242 023	446 108	3,83
3	1.2 H7120	242 348	445 984	3,29
4	1.3 H7120	241 199	445 194	4,07
5	1.4 H4010A	242 389	445 519	2,41
6	1.5 H7210	242 253	444 791	2,00
7	1.6 H91E0C	242 707	444 916	1,82
8	1.7 H6410	243 051	444 999	1,34
9	2 Bekendelle	245 167	440 660	0,38
10	2.1 H91E0C	244 695	440 137	0,36
11	2.2 H9120	245 548	440 444	0,35
12	2.3 H9160A	245 277	440 195	0,35
13	3 Zwillbrocker Venn	244 248	450 974	1,25

Details van Emissie Punt: Stal 4 (23363)

Volgnr.	Code	Type	Aantal	Emissie	Totaal
1	D 3.2.7.1.1	vleesvarkens	550	1	550

Details van Emissie Punt: Stal 5 (23364)

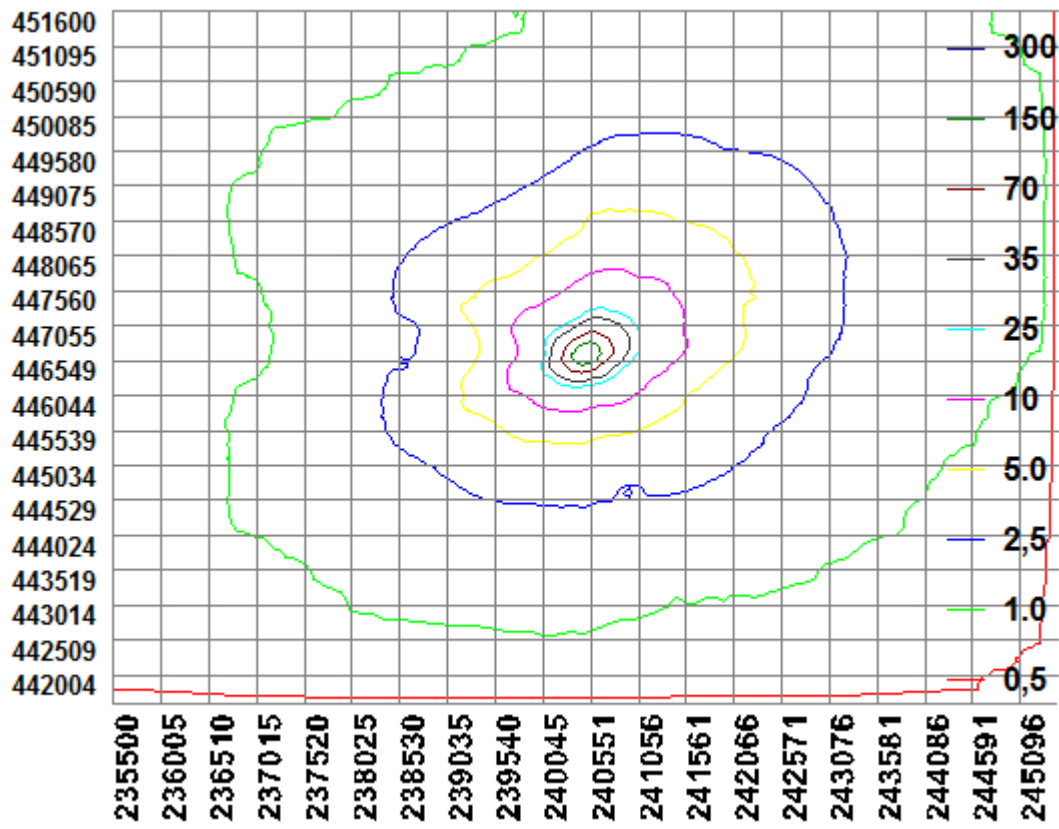
Volgnr.	Code	Type	Aantal	Emissie	Totaal
1	D 3.100.1	vleesvarkens	200	2.5	500

Details van Emissie Punt: Stal 6 (23365)

Volgnr.	Code	Type	Aantal	Emissie	Totaal
1	D 3.2.7.1.2	vleesvarkens	386	1.4	540.4

Details van Emissie Punt: Stal 7 (23366)

Volgnr.	Code	Type	Aantal	Emissie	Totaal
1	D 3.2.7.1.2	vleesvarkens	408	1.4	571.2



Depositie effect.

In de tabel hieronder wordt het depositie effect weergegeven. Zoals uit de tabel blijkt blijft op alle punten de depositie gelijk of neemt zelfs af. De nieuwe aanvraag voor de vvgb heeft geen negatief effect op de habitattypen in de verschillende natura 2000 gebieden.

Gevoelige locaties:						
Volgnr	Naam	X coördinaat	Y coördinaat	Depositie vergund	Depositie aanvraag	effect
1	1 Korenburgerveen rd	241 730	446 211	5,59	5,55	-0,04
2	1.1 H91D0	242 023	446 108	3,85	3,83	-0,02
3	1.2 H7120	242 348	445 984	3,3	3,29	-0,01
4	1.3 H7120	241 199	445 194	4,08	4,07	-0,01
5	1.4 H4010A	242 389	445 519	2,41	2,41	0
6	1.5 H7210	242 253	444 791	2	2	0
7	1.6 H91E0C	242 707	444 916	1,82	1,82	0
8	1.7 H6410	243 051	444 999	1,34	1,34	0
9	2 Bekendelle	245 167	440 660	0,38	0,38	0
10	2.1 H91E0C	244 695	440 137	0,36	0,36	0
11	2.2 H9120	245 548	440 444	0,35	0,35	0
12	2.3 H9160A	245 277	440 195	0,35	0,35	0
13	3 Zwillbrocker Venn	244 248	450 974	1,25	1,25	0