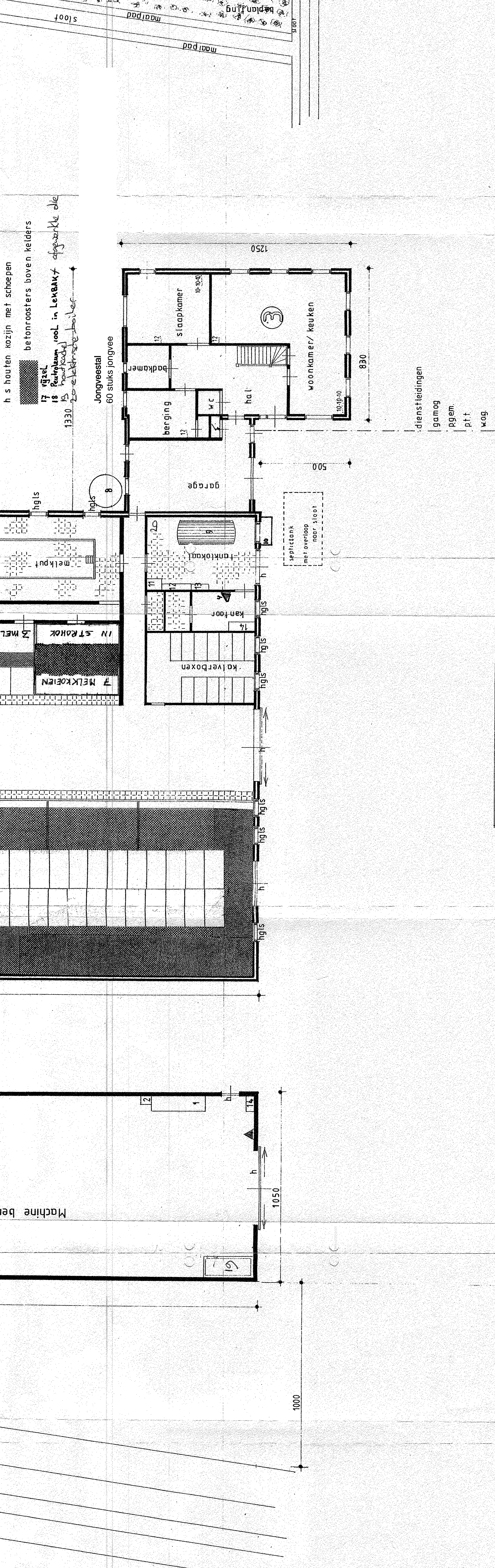
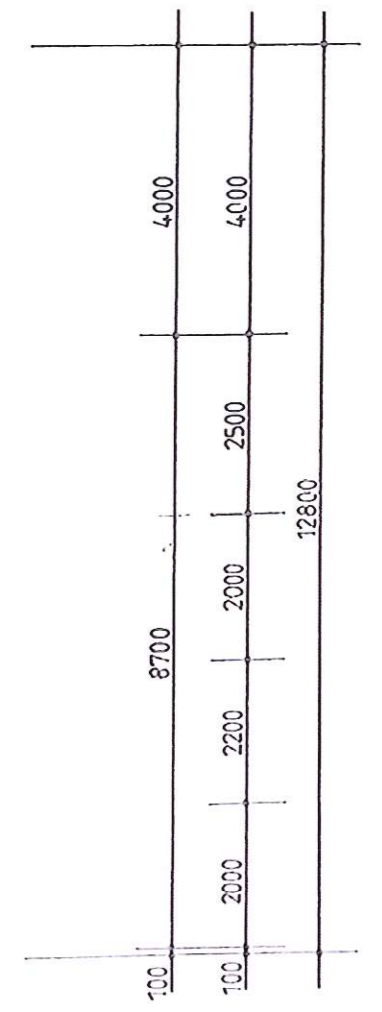
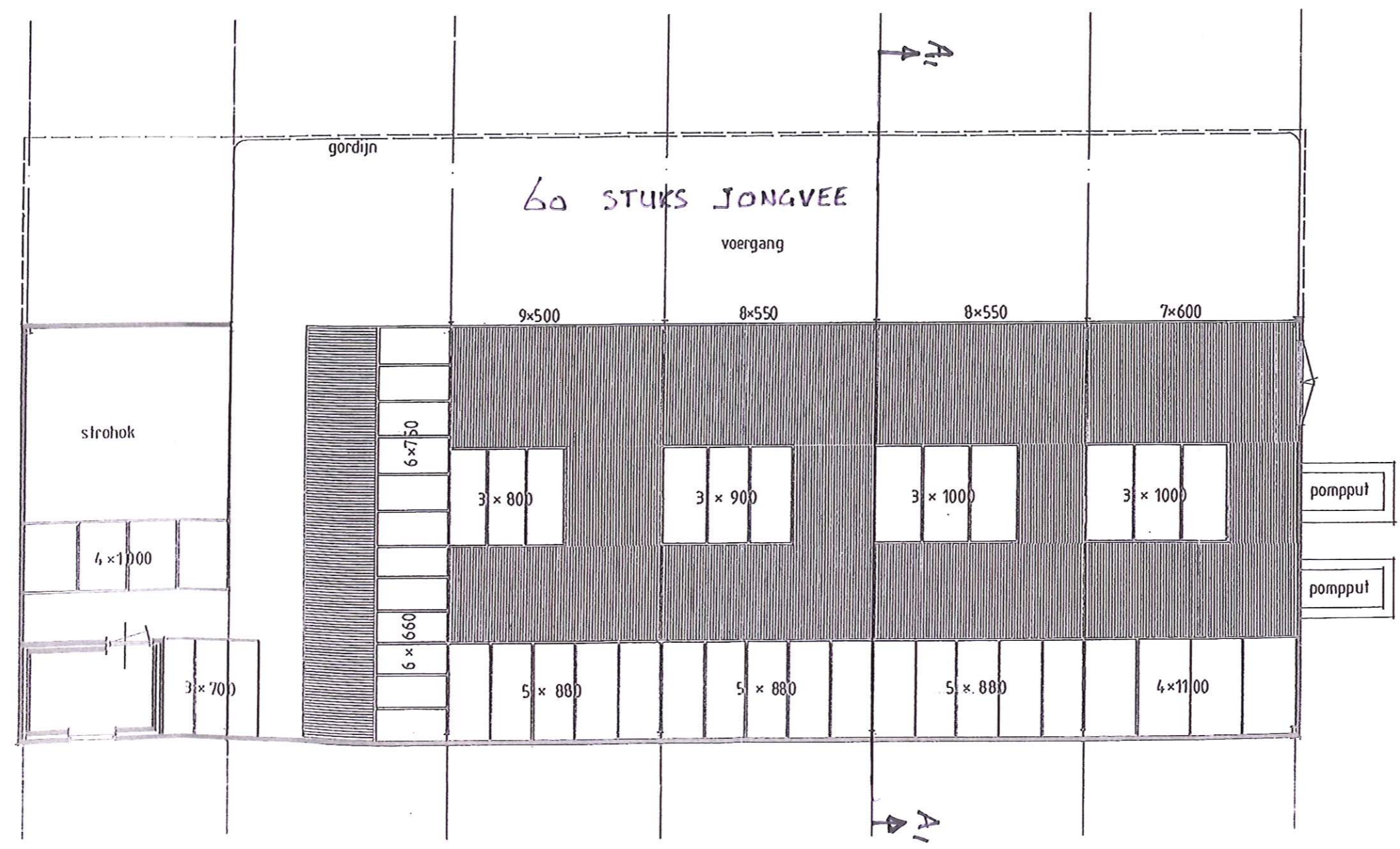
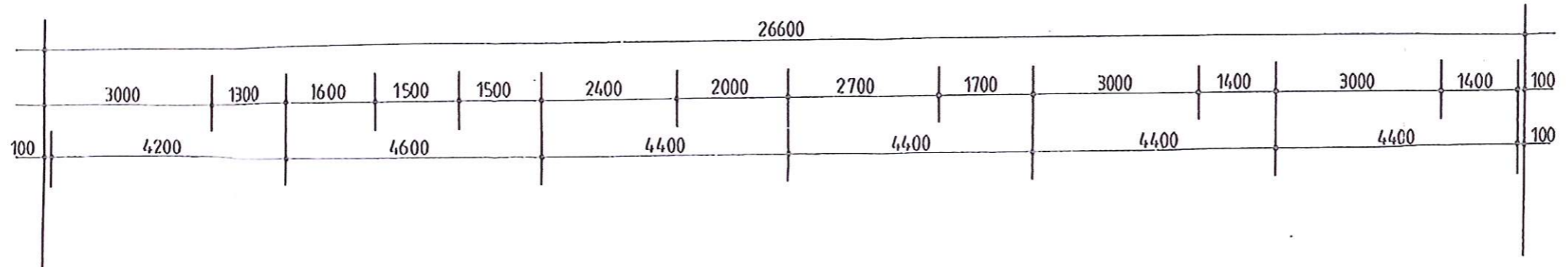


- 1** Machine berging / Jongveestal
 Gevels tot 60* metselwerk rest hout groen
 Kap stalen spatien met gordingen
 dakbedekking abc golfplaten blauw
 Kelder inhoud 95 M3
 Totaal: 20 stuks melkkoelen
- 2** Ligboxen stal
 Gevels metselwerk fopgevels hout groen
 Kap stalen spatien met gordingen
 dakbedekking abc golfplaten blauw
 Kelder inhoud 1050 M3
 Totaal: 120 melkkoelen
- 3** Woonhuis
 Gevels metselwerk
 Kap gordingen met geïsoleerde dakplaten
 Dakbedekking punnen blauw

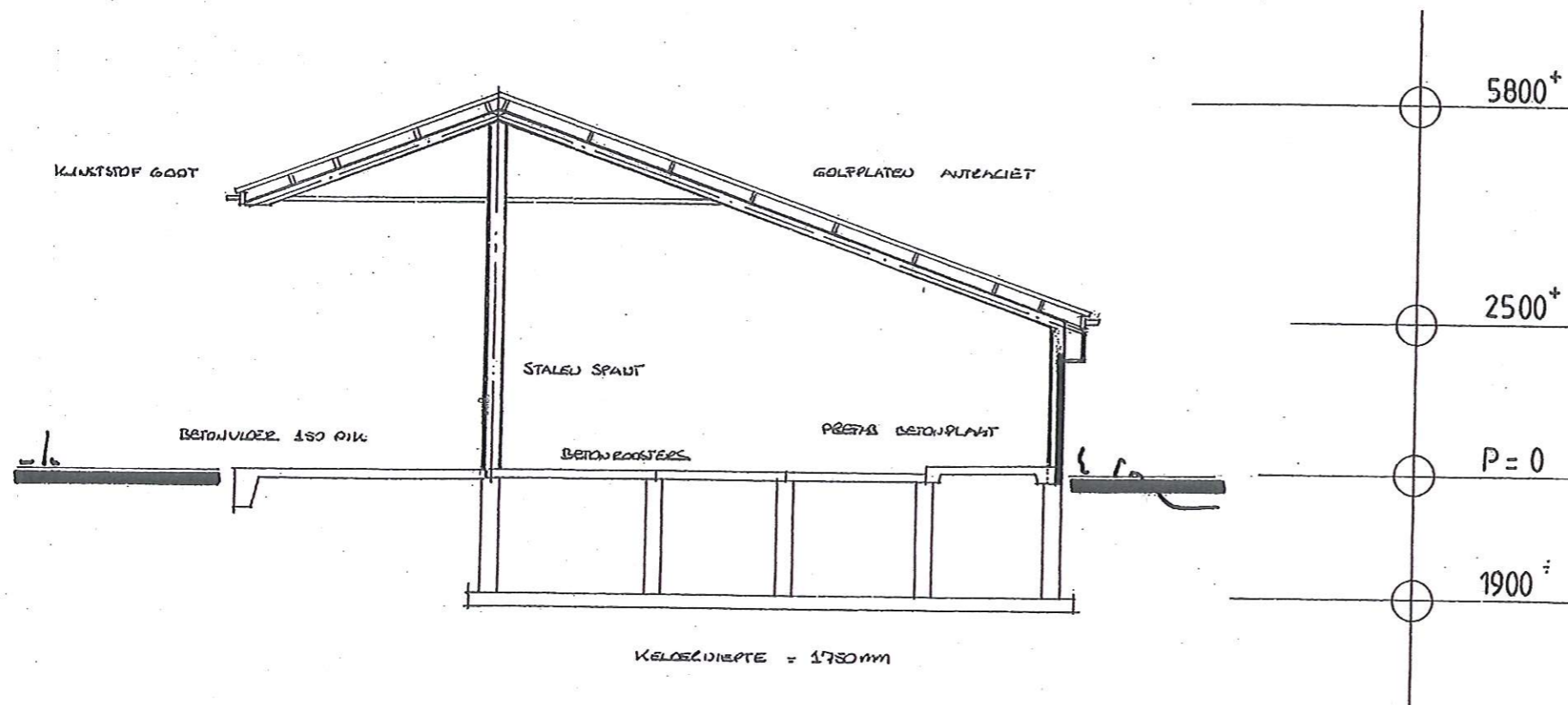
- 1 werkbank
- 2 compressor 3 kw
- 3 betonnen bak inhoud 1400 liter voor plaatsing olietank 1200 liter
- 4 poeder blusser
- 5 kunstmeestilo 9 M3
- 6 pomp/mixput
- 7 krachtoersilo 10 M3
- 8 krachtoersilo 14 M3
- 9 melktank roer motor 0,55 kw
- 10 loes melter 1,5 kw
- 11 melkmeier 1,5 kw
- 12 spoelapp 0,55 kw
- 13 melk pomp 0,55 kw
- 14 meter kast
- 15 kuitveer opslag totaal 530 M3
- 16 opslag vaste mest 45 M3
- h houten deuren hgls houten kozijnen met glas
- h s houten kozijn met schiepen
- betonroosters boven helders
- 17 afgiet
- 18 **Keuken eiland in LEXBAK afgevoerd olie**



MILIEU-AANVRAAG
 Opdrachtgever: Mts Gummewick
 datum: 01-03-2014
 Costumerweg 2b
 7137 PA LIEVELDE
 Project: revisie milieuvvergunning op
 Bovenstaand adres
 Omschrijving: Tekening milieu
 Terrinruiling en situatie
 Advies: Gummewick Hengeloeders BV
 M. van Uum



TEKENING 2.



doorsnede Jongveestal A₁-A₁

TEKENING 3.