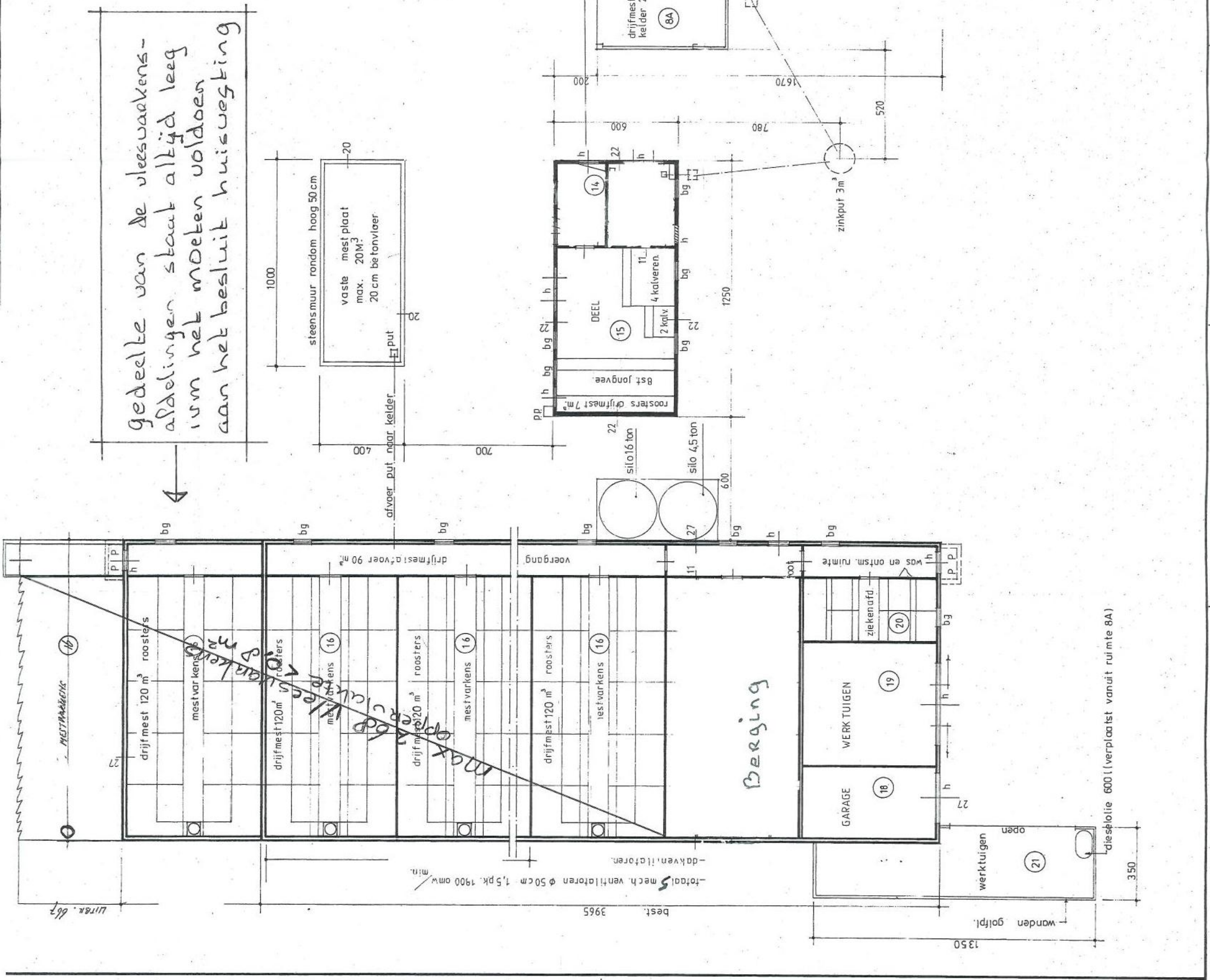


TOELICHTING

GEBOUW	No	VLDEREN	WANDEN	ZOLDER	DAK	ISOLATIE	VENTILATIE	KELDERS
woonhuis	1	hout	steen	z. board	pannen		ramen	
"	4-5-7	beton	"	gips pl.	"		"	
"	6	beton+tegels	tegels	"	"		dakventil.	
"	8	beton	steen	ged. hout.	"		ramen	27 M <sup>3</sup>
"	9/12	hout	steen	z. board.	"		"	
kl. schuur	13	beton	stuc werk	dupanel	pannen		mech+ramen	
"	14	"	steen	hout	"		ramen	7 M <sup>3</sup>
"	15	"	"	"	"		"	
gr. schuur	16	beton	steen	plaf.dupanel	gol.fpl.	dupanel	mech.	tot. 690 M <sup>3</sup> + 120 = 810 M <sup>3</sup>
"	17	"	"	"	"	"	"	
"	18	"	"	hout	"	"	"	
"	19	"	"	"	"	"	"	
"	20	"	"	dupanel	"	"	"	
aanbouw	21	stenen	asb. gol.fpl.	"	"	"	ramen	

gedeelte van de vleesvarkens-  
afdelingen staat altijd leeg  
i.v.m het moeten voldoen  
aan het besluit huisvesting



PLAN: TEKENING HINDER WET  
 OPDRACHT: GEVEE H. Waalder bos, harreveldseweg 10 7136 KB Zieuwent.  
 SCHAAAL: 1:100  
 DATUM: sept. 1983  
 BLAD: 1  
 FORMAAT: A1  
 GEW.: 2-4-92  
 congepast 7-12-93  
 WERKNO: 12-5-2015