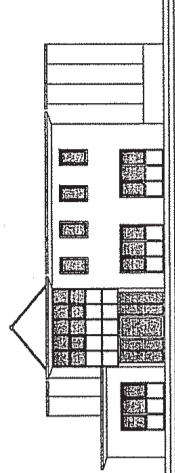


ONDERDEEL:	EENHEID:
a = compressor	2,25 kW
b = eigen waterinstallatie	18,7 kW
d = boilers	2 x 120 liter
f = meterkast	
i = geneesmiddelen	
j = besturing autom. voerhek	2,20 kW
Δ = brandblusser, 3 stuksliter

RENVOOI:	RUIMTE:	VLOER:	WAND:	DAK:	MESTOPSLAG:	GROOTVEE/ JONGVEE:
1.	ligboxenstal	beton	baksteen	golflaten	230 M³	45 stuks jongvee
2.	melkkamer	beton	baksteen/tegels	golflaten	-	-
3.	berging/ opslag	beton	baksteen	golflaten	-	-
4.	tanklokaal	tegelvloer	baksteen/tegels	golflaten	-	-
5.	ligboxenstal	beton	baksteen	golflaten	76 M³	15 stuks jongvee
6.	mestsilo	beton	staal	kunststofolie	690 M³	-
7.	vaste mestopslag	beton	beton	-	-	-
8.	sluifilo	klinkers	beton	-	-	-
9.	sluifilo	klinkers	beton	-	-	-
10.	voersilo	klinkers	-	-	-	-
11.	voersilo	klinkers	-	-	-	-
12.	woonhuis	divers	baksteen	dakpannen	-	-
13.	woonhuis	divers	baksteen	dakpannen	-	-
14.	jongveestal	beton	baksteen	dakpannen	78 M³	-
15.	werktuigenloods	klinkers	damwand	golflaten	-	-



HUMMELINK BOUW

Opdrachtgever: E.A.M. Waalderbos Zieuwensweg 50
7136 LC Zieuwent

Project: Melding besluit landbouw Milieubeheer

Hummelink Bouw bv
Ruurloseweg 3
7136 MC Zieuwent
T: 0544 351214
F: 0544 352165
E: info@hummelink.nl
I: www.hummelink.nl

Tekening: milieutekening
Bladz.: MILIEU 01

Schaal: 1:100
Gewijzigd: 15 juni 2015
14 augustus 2015

Getekend: S.E.
Platdatum: 16-12-2009

Titel: 894/ 841 (0.50m2)

Alphen 2009