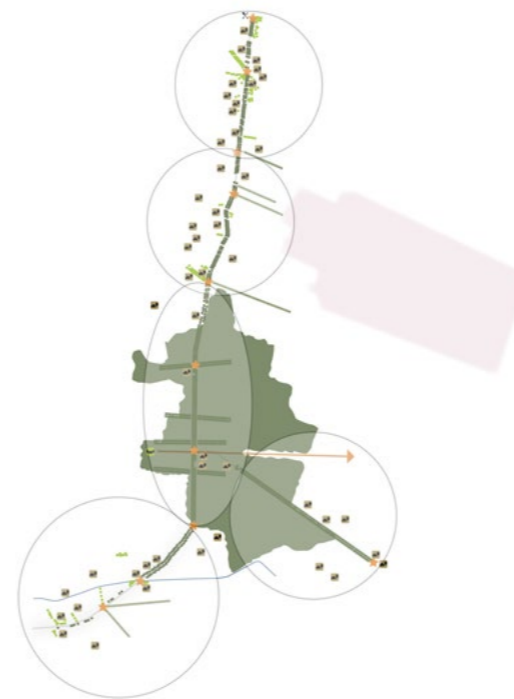


SCHOONHETENSEWEG - PORTLANDERDIJK



LANDSCHAPSONTWERPERS



PRESENTATIE RUIMTELIJKE VISIE

INHOUD

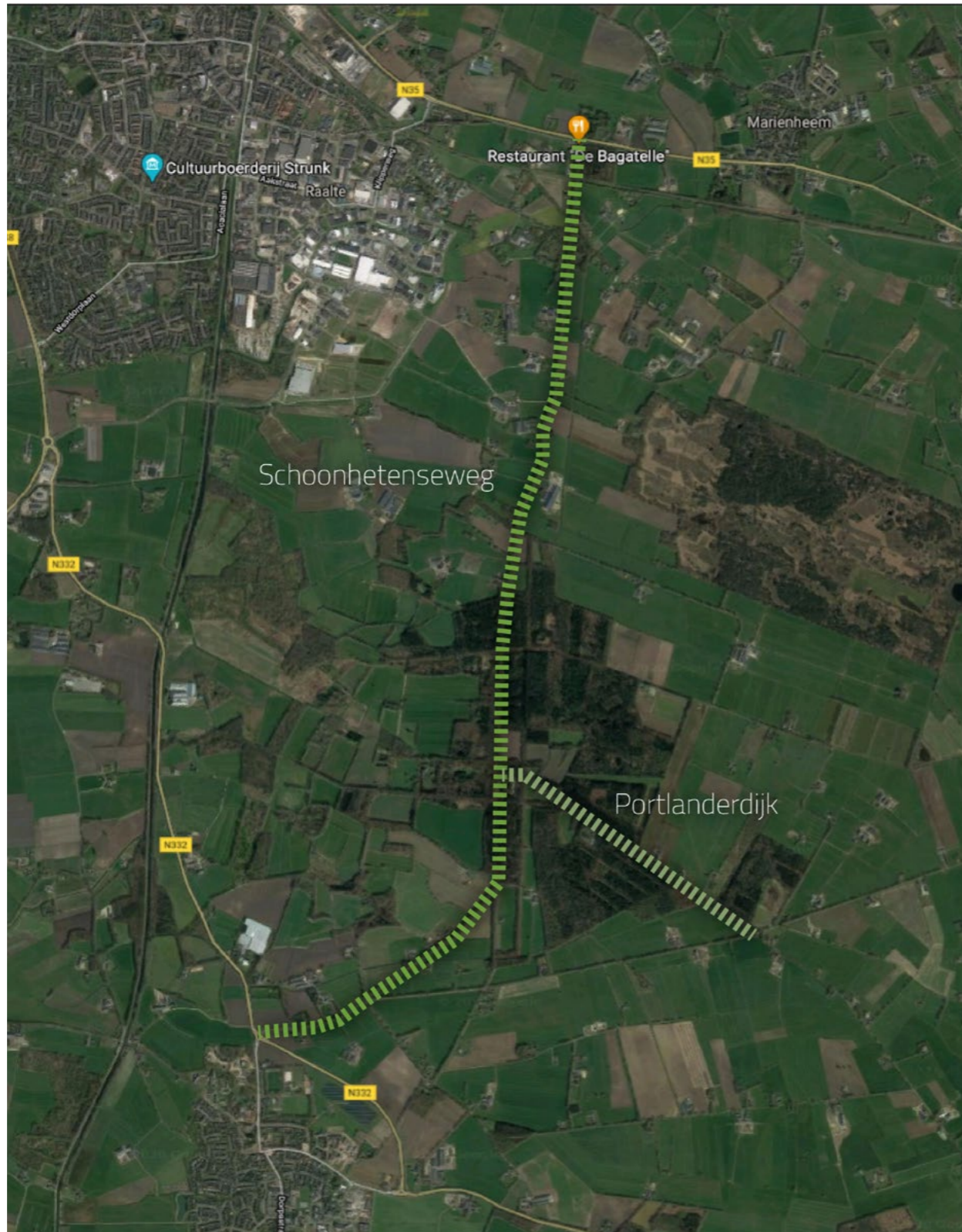
1. INLEIDING

2. VERKENNING EN KANSEN

3. RUIMTELIJKE VISIE



I. INLEIDING



Ligging van de Schoonhetenseweg (5,7 km lengte) en Portlanderdijk (1,7 km lengte).

AANLEIDING

DE GEMEENTE RAALTE WIL AAN DE SLAG MET HET ONDERHOUD VAN DE WEG.

TEVENS DE AANLEIDING OM OOK TE KIJKEN NAAR DE HERINRICHTING VAN DE WEG.

OOK INGEGEVEN DOOR ZORGEN EN KLACHTEN VANUIT BEWONERS.

ER IS AL VEEL INFORMATIE VERZAMELD EN VEEL IDEEËN ZIJN OPGEHAALD BIJ BEWONERS VOOR MOGELIJKE OPLOSSINGEN OP BASIS VAN DE KNELPUNTEN DIE ZIJ HEBBEN AANGEGEVEN.

DE GEMEENTE HEEFT REEDS EEN AANTAL SCENARIO'S OP HOOFDLIJNEN BEDACHT, MET NAME GERICHT OP VERKEERSMAATREGELEN.

OPGAVE

AAN ODIN IS DE VRAAG GESTELD OM MEE TE DENKEN OVER DE PLANNEN OM TE KOMEN TOT EEN HERINRICHTING MET EXTRA RUIMTELIJKE KWALITEIT.

ER IS GESPROKEN OVER EEN AANPAK WAARBIJ WE EEN RUIMTELIJKE VISIE UITWERKEN OM TE KOMEN TOT EEN GEDRAGEN, PASSEND EN EFFECTIEF PLAN.

IN DIT DOCUMENT WERKEN WE VANUIT EEN VERKENNING VAN HET GEBIED TOE NAAR EEN RUIMTELIJKE VISIE OP DE INRICHTING VAN DE WEGEN.

DE VISIE DRAAGT DAARMEE BIJ AAN DE VOLGENDE DOELEN:

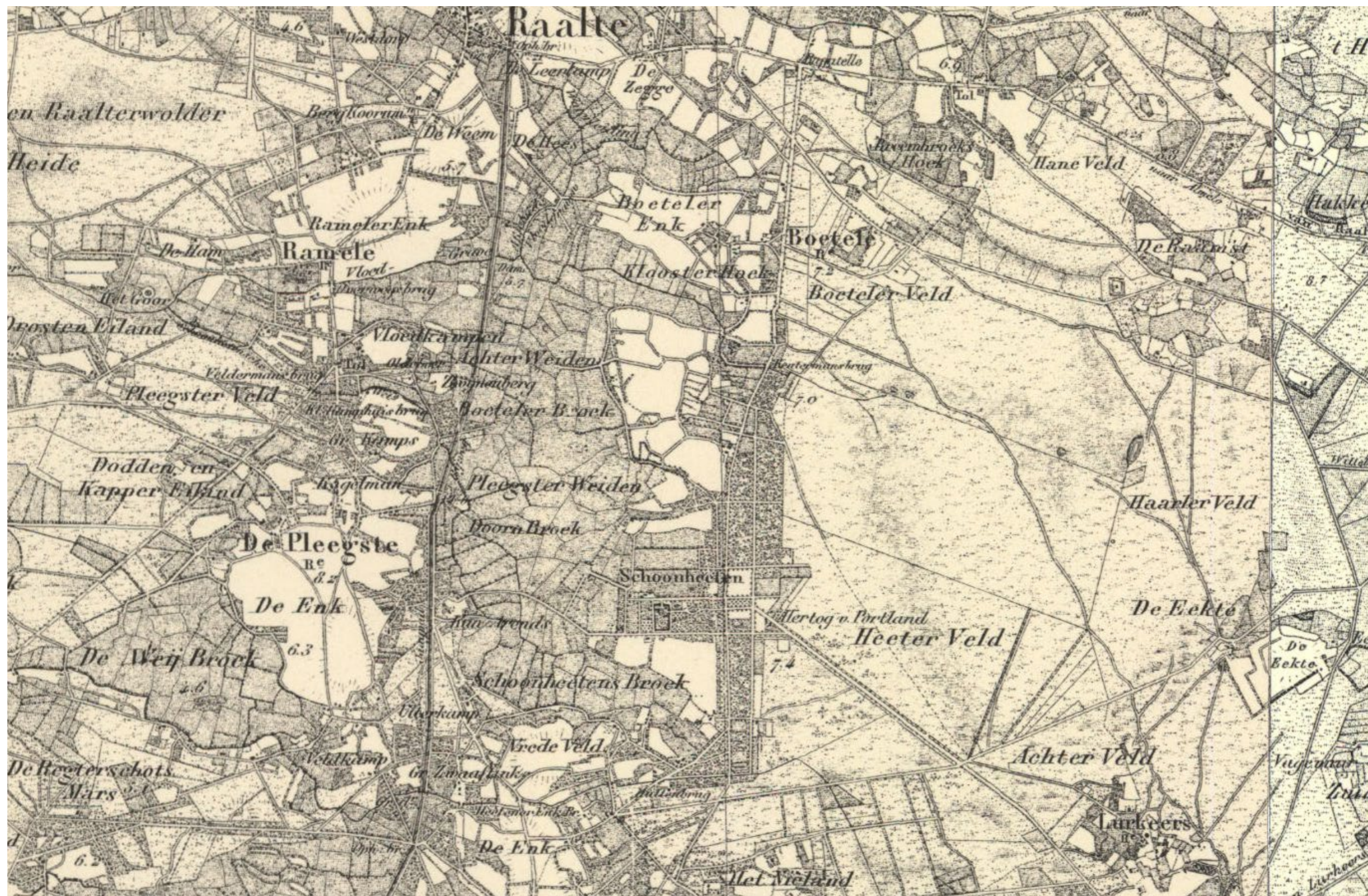
'VEILIGER FIETSEN',

'VERLAGING VAN DE SNELHEID'

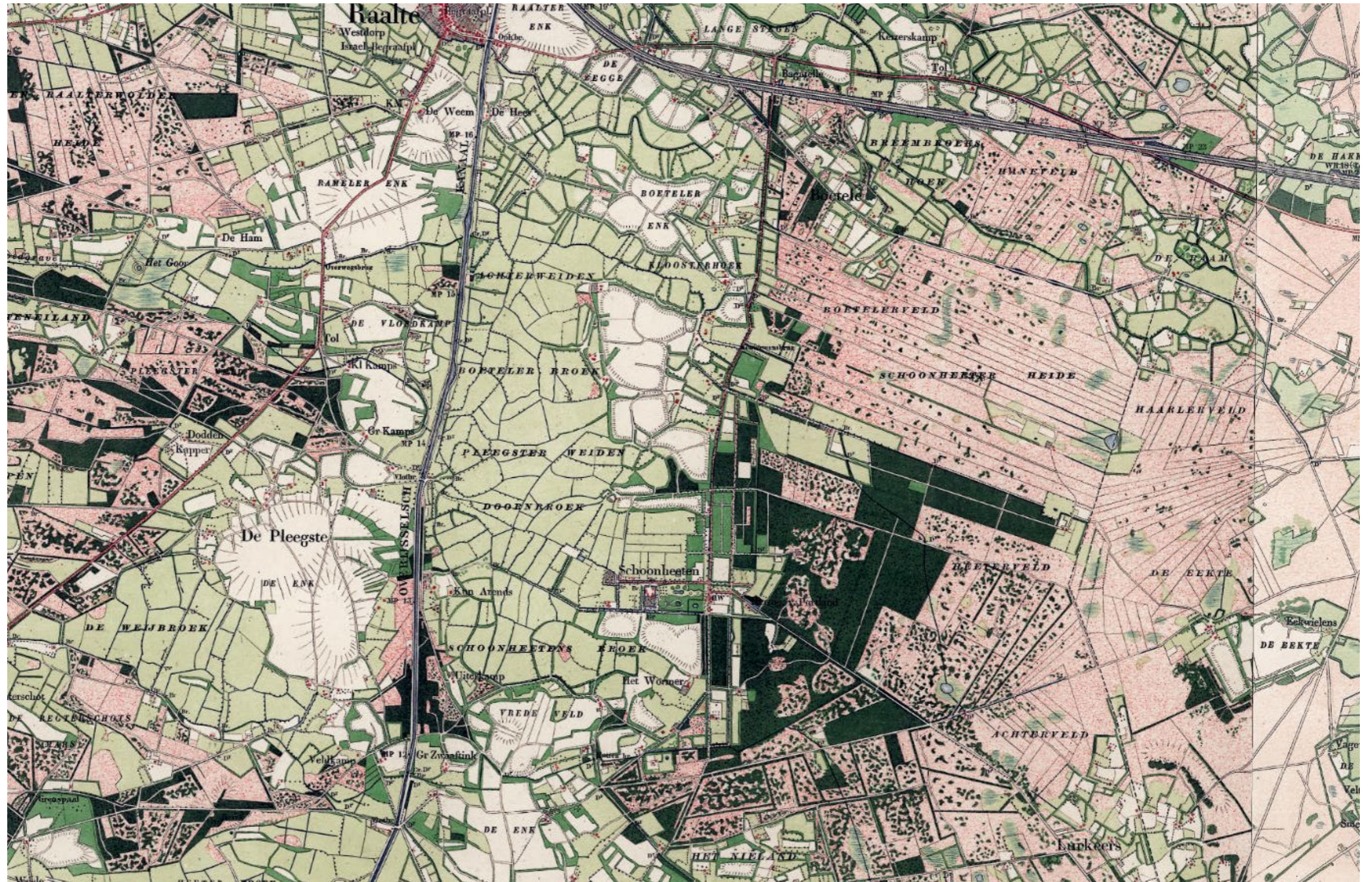
'VERLENGING VAN DE REISTIJD'



2. VERKENNING EN KANSEN ONTWIKKELING VAN 1870 TOT NU



1900



1940



1960



1995



2020



DE SCHOONHETENSEWEG: VAN ROTONDE HEETEN TOT VELDZICHTWEG



Begin van de Schoonhetensweg na de rotonde bij Heeten. Zonder wegbeplanting, erven in het groen



Weg met licht bochtig verloop, verspreid enkele eiken langs de weg



Asfalt met smalle fietstroken



Aanpalende ontginningslijnen, zoals hier de Nielandsweg (met Boerspad)



Ontginningslijn Haarlesedijk (met Huttemanspad) komt als rechte lijn uit op de Schoonhetensweg



Vanaf kruising met watergang staat de Schoonhetensweg in de laanbeplanting

DE SCHOONHETENSEWEG: LANDGOED SCHOONHETEN, VAN VELDZICHTWEG TOT SPEELMANSWEG



Oude gebakken klinker onder het asfalt.
Hergebruik mogelijk?



Kruising van de Schoonhetenseweg met Veldzichtweg.
Deze plek voelt als de entree van Landgoed Schoonheten.



In het bos bij de entreeweg (rechts) van het landgoed.
Je rijdt er zomaar langs en mist de voelbaarheid van het landgoed.



Oude eiken geven karakter aan het landgoed!



Bijna verstopt laantje dat je ongemerkt passeert bij de Speelmansweg. Verdient het om ruimtelijk geaccentueerd te worden, entree van het landschap van het landgoed!



Laan met grandeur, horend bij het landgoed. Accent in bestrating?



DE SCHOONHETENSEWEG: VAN SPEELMANSWEG TOT N35



Schoonhetenseweg kent vanaf de Speelmansweg tot Heesweg een bochtig verloop.



Een gebied met relatief veel grote agrarische bedrijven.



De bocht met de aansluiting op de Kloosterdijk en de recreatieve aansluiting (rechts) op het Boetelerveld!



Prachtig beeld van de lange Schoonhetenseweg bij de kruising Wechelerweg/Raamsweg. Hier verdient de fietser meer ruimte!



Kruisingsvlak bij Wechelerweg - Raamsweg. Hier komen veel lijnen bij elkaar. Vergroenen en vernauwen?



Kruising met het spoor en op de achtergrond de Bagatelle. Meer beleving voor de fietser en recreant bieden meerwaarde!

DE PORTLANDERDIJK



Portlanderdijk vanaf kruising met Schoonhetenseweg. Zichtlijn bedoeld om zicht te bieden op Sallandse Heuvelrug!



Bijzondere plek aan de Portlanddijk met huis 'Hertog van Portland' met watergang aan overzijde.



Portlanderdijk in de eikbeplanting en knotlindes bij het erf van de 'Hertog van Portland'.



Het overgrote deel van de Portlanderdijk wordt juist gekenmerkt door beplantingen van beuk.



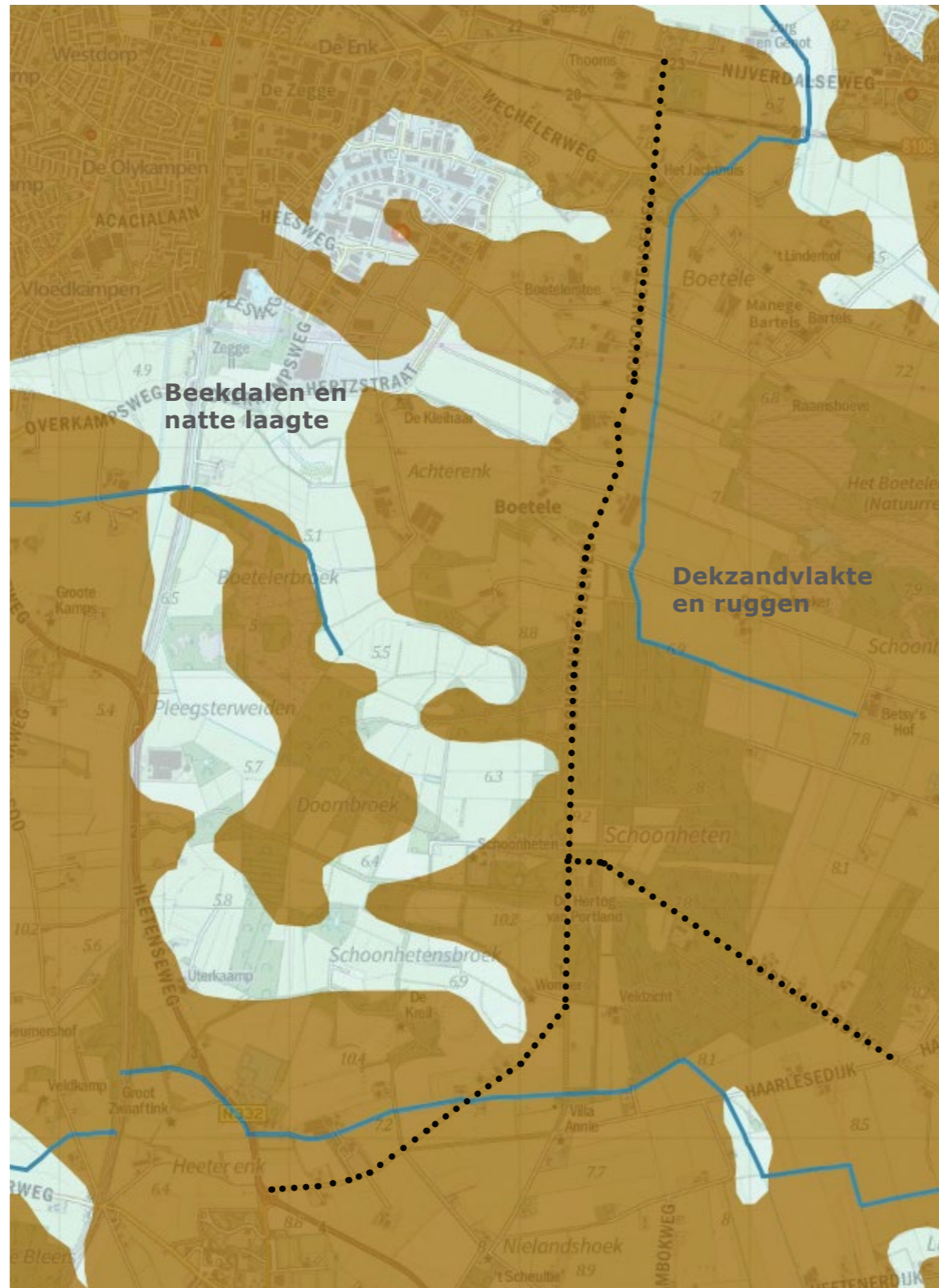
Portlanderdijk als lange rechte weg door het ontginningslandschap



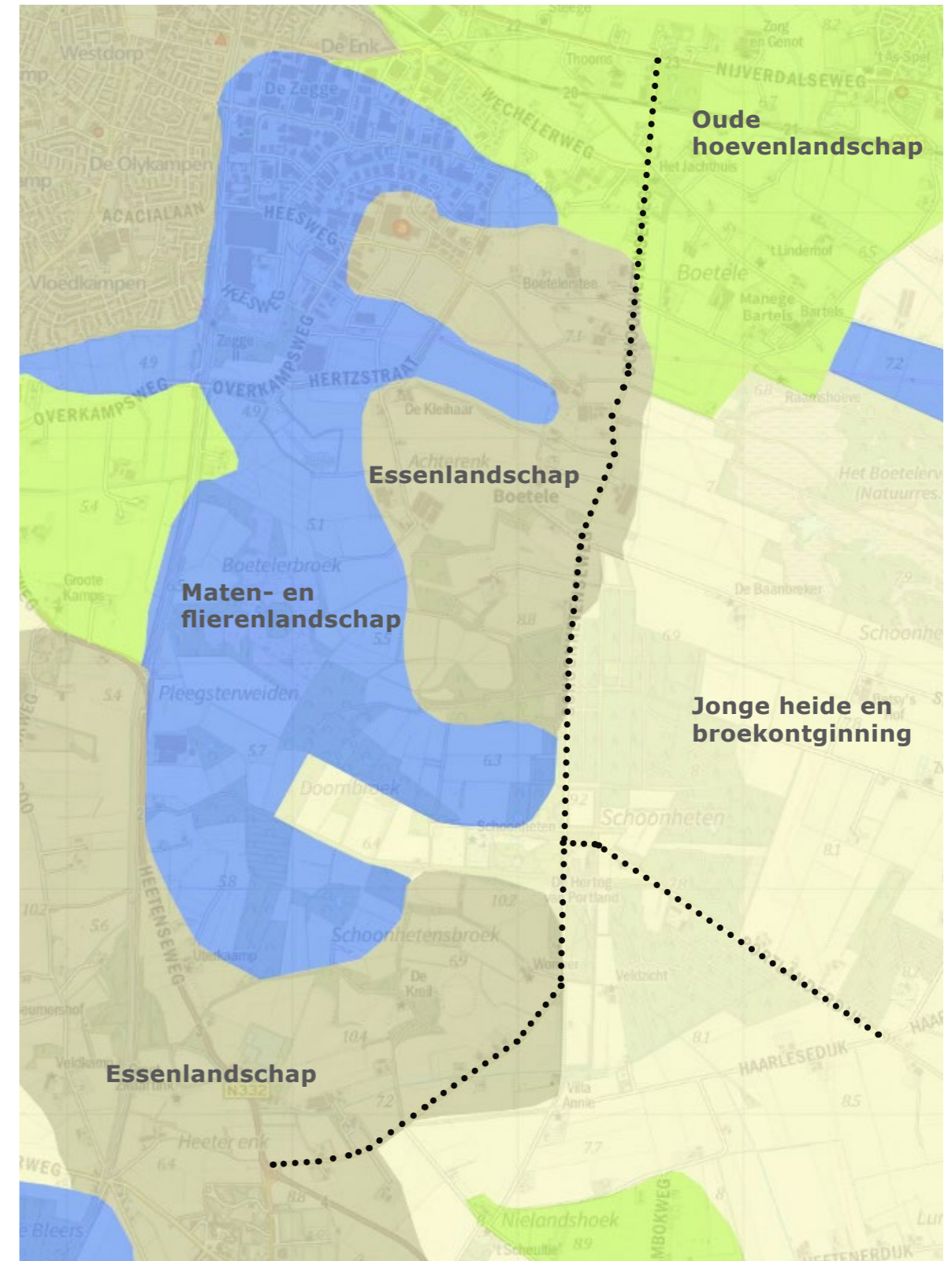
Kruispunt Haarlesedijk - Portlanderdijk. Portlanderdijk met daarlangs beuken. Daarachter beplanting van eik!



GEBIEDSKENMERKEN



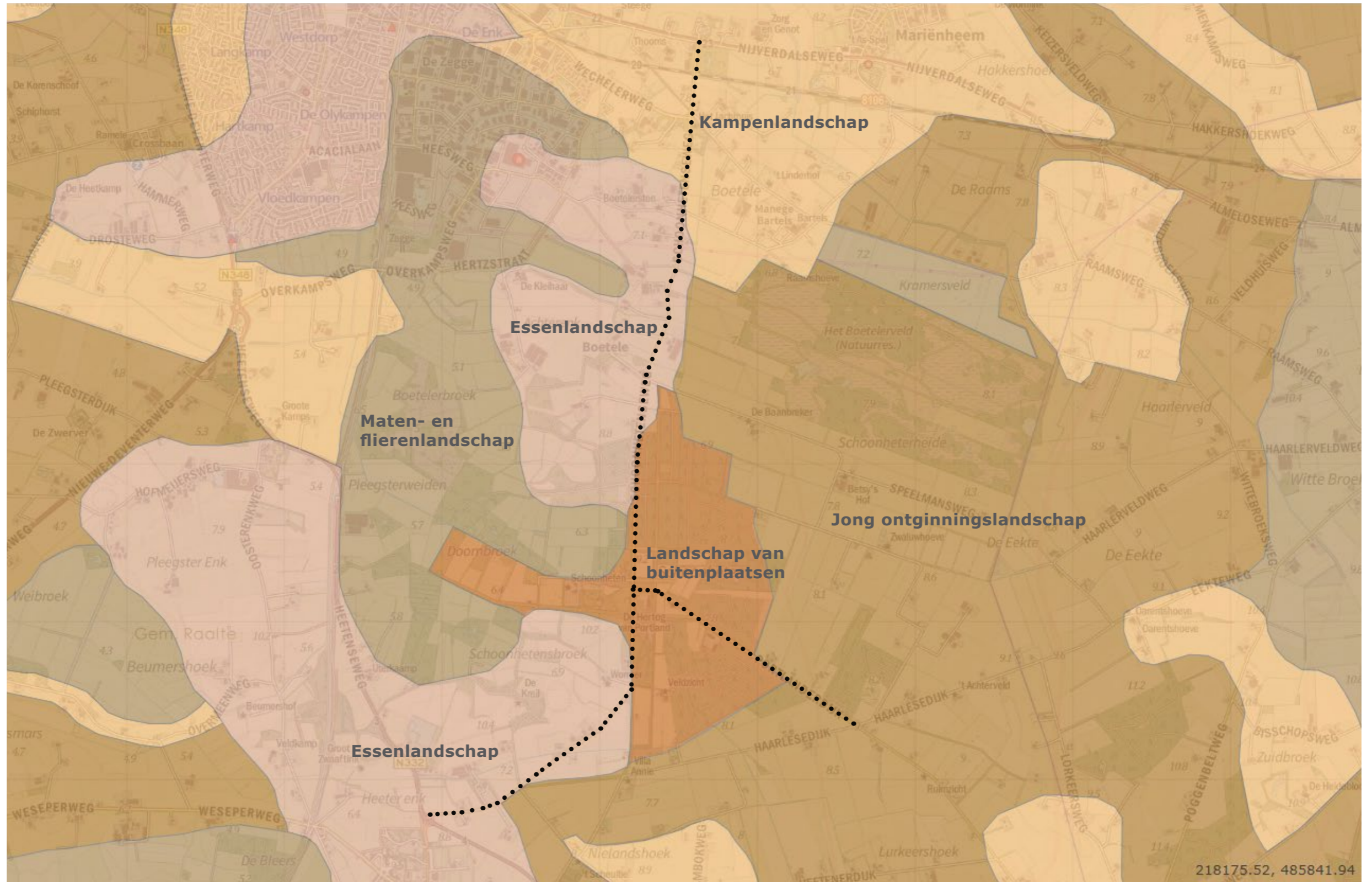
Gebiedskkenmerken: Natuurlijke laag



Gebiedskkenmerken: Laag van het agrarisch cultuurlandschap



LANDSCHAPSTYPEN



Indeling in landschappen (Atlas van Overijssel)



3. RUIMTELIJKE VISIE

IN HET LICHT VAN DE RUIMTELIJKE VISIE OP DE SCHOONHETENSEWEG EN PORTLANDERDIJK
RICHTEN WE ONS OP DE VOLGENDE ASPECTEN:

- KARAKTER VAN DE BIJZONDERE PLEKKEN, HET LANDGOED EN DE LANDSCHAPPEN
VERSTERKEN (INCLUSIEF BEHOUD/VERSTERKING VAN DE BIJZONDERE BOOMSTRUCTUUR)
- VERLAGING VAN DE SNELHEID
- VERLENGING VAN DE REISTIJD



RUIMTELIJKE VISIE



RUIMTELIJKE VISIE

DEELGEBIED 1
VAN BAGATELLE TOT HEESWEG

KENMERKEN

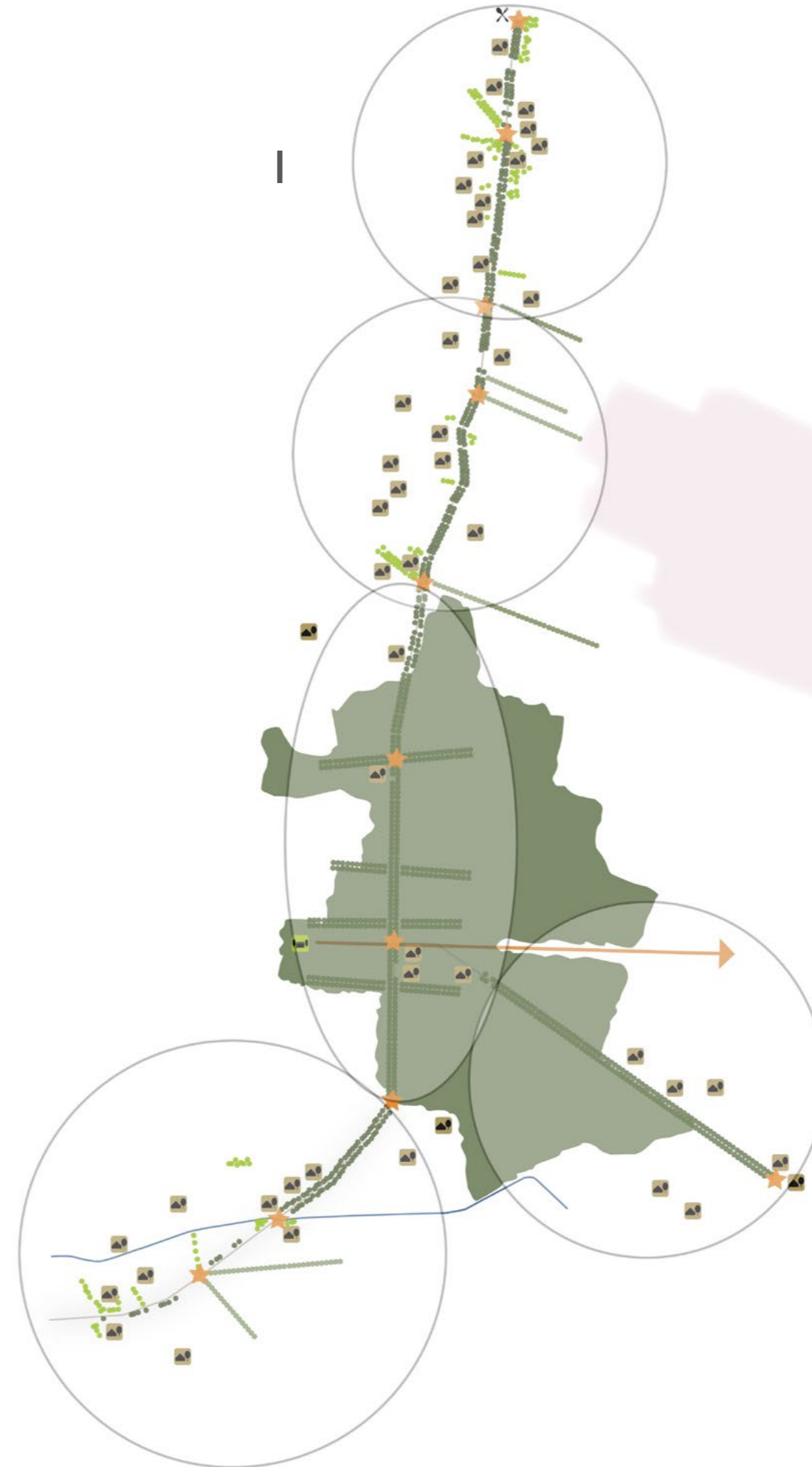
- Kleinschalig besloten kampenlandschap
- Hoofdzakelijk woningen
- Uitloopgebied van het dorp Raalte

KANSEN

- Ruimte voor fietser/voetganger
- Ruimtelijk accent bij Bagetelle
- Verbijzondering kruisingen

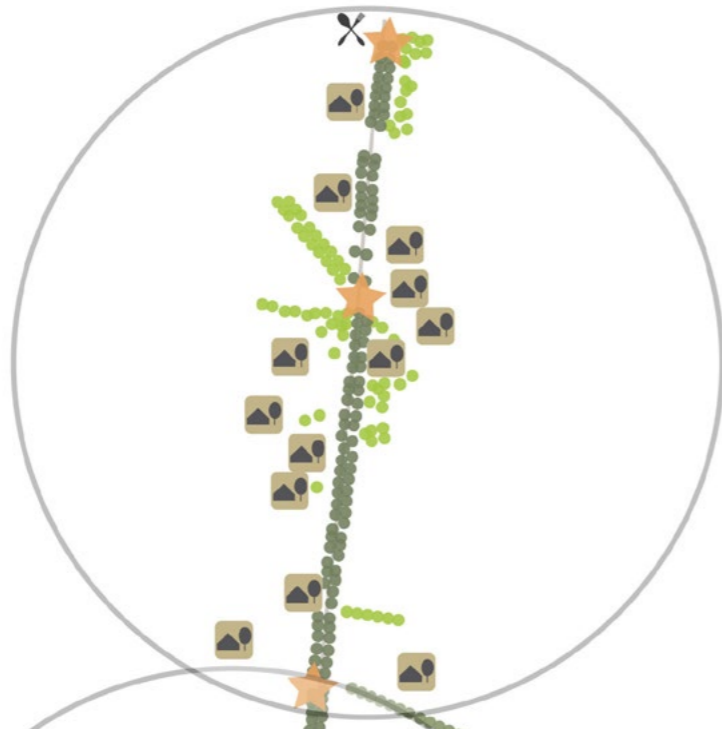
BOUWSTENEN

- Accent bij Bagatelle (pleisterplaats) door andere inrichting met klinker/basaltkei en beplanting.
- Klinkerstroken doorzetten tot Heesweg
- Groene kruising Wechelerweg / Raamsweg; middenberm
- Ruimte voor bestaande bomen en kruidenrijke en biodiverse bermen
- Visuele vernauwing van het wegprofiel door heesters in berm



IMPRESSIE

deelgebied van Bagatelle tot Heesweg



Accent bij entree ter hoogte van Bagatelle



Huidige situatie kruispunt Raamsweg - Wechelerweg



Verbijzondering wegvlak Bagatelle kruising Wechelerweg-Raamsweg met middenstrook van klinker?

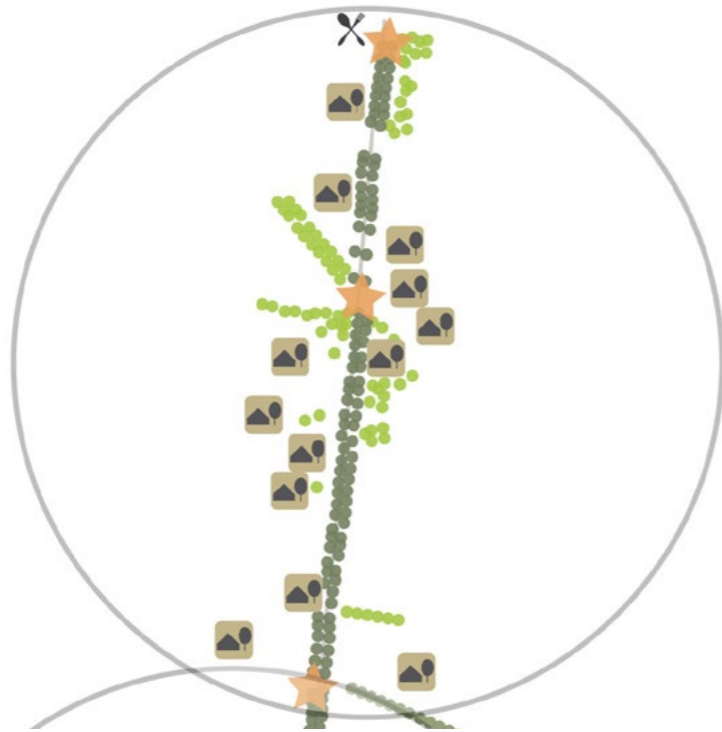


Verbijzondering kruispunt Raamsweg - Wechelerweg door splitsing, vernauwing en vergroening. Toepassing van kruidenrijk bloemenmengsel, bijvoorbeeld G2 mengsel met soorten als Duizendblad, Knoopkruid, Kleine ratelaar en Boerenwormkruid (zie ook p.38).



IMPRESSIE

deelgebied wegvlak tussen kruising Wechelerweg - Raamsweg tot Heesweg



Bestaande situatie (algemeen, geldt voor groot deel Schoonhetenseweg)



Kruidenrijke bermen met verspreid heesters (bijv. Krent, Sleedoorn, Hulst) in de berm (Mengsel G2, soorten als Duizendblad, Fluitenkruid en Gewone margriet, zie ook p. 38)



Versmalling + brede middenstrook gebakken klinker?



Versmalling + smalle middenstrook betonklinker?



Versmalling + extra brede fietsstroken?



RUIMTELIJKE VISIE

DEELGEBIED 2
VAN HEESWEG TOT SPEELMANSWEG

KENMERKEN

- Essenlandschap met overgang naar jonge ontginningen
- Concentratie agrarische bedrijven op afstand van de weg
- Bochtig verloop van de weg, doorzichten op landschap

KANSEN

- Verbijzondering entree Boetelerveld
- Krusing Speelmansweg als 'entree' van landgoed Schoonheten

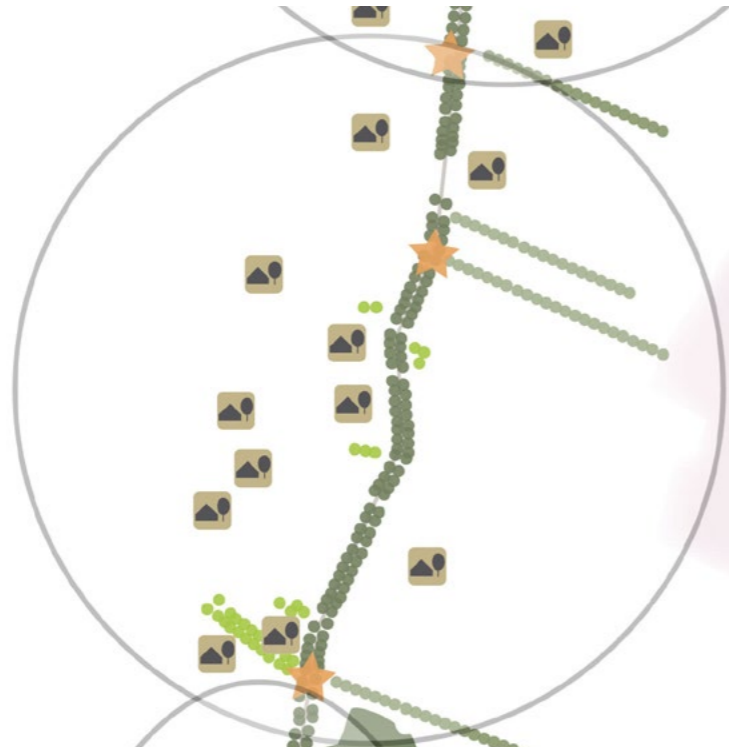
BOUWSTENEN

- Vriendelijk voor landbouwverkeer
- Meer ruimte voor bestaande bomen en (kruidenrijke/biodiverse) bermen
- Behoud van zicht voor verkeer
- Krusing Speelmansweg als 'entree' van landgoed Schoonheten met overgang van asfalt naar gebakken klinker.



IMPRESSIE

deelgebied van Heesweg tot Speelmansweg



Huidige situatie



Kruidenrijke bermen (Mengsel G1 met soorten als Slangenkruid, Glad walstro en Middelste Teunisbloem, zie ook p. 38)



Verbijzondering kruising Schoonhetensweg met Speelmansweg



RUIMTELIJKE VISIE

DEELGEBIED 3
LANDGOED SCHOONHETEN

KENMERKEN

- Onderdeel jonge ontginnings-landschap
- Bos met enkele woningen
- Laanstructuren

KANSEN

- Beleving landgoed centraal
- Ruimtelijke accenten 'entrees'
- Kruising verbijzonderen

BOUWSTENEN

- Weg is onderdeel bos, laanbeplanting meer ondergeschikt
- Gebakken klinker
- Heesterbeplanting in landgoedsfeer
- Lange rechtstanden op landschappelijke manier vernauwen door toepassing beplanting
- Verbijzondering kruispunt met ruimte voor robuust groen



IMPRESSIE

Landgoed Schoonheten



Gebakken klinkers



Rhododendronbeplanting (Rhododendron ponticum)



Huidige situatie



Verbijzondering Schoonhetensweg; vernauwing met landgoedzuilen en beplanting (voornamelijk Rhododendron ponticum, i.c.m. bijv. Rhamnus (vuilboom))



IMPRESSIE

Landgoed Schoonheten



Huidige situatie



Verbijzondering kruispunt Schoonhetensweg - Portlanderdijk



IMPRESSIE

Landgoed Schoonheten



Huidige situatie Portlanderdijk



Verbijzondering Portlanderdijk, splitsen rijbanen met beplanting in middenberm of...



IMPRESSIE

Landgoed Schoonheten



Huidige situatie Portlanderdijk



... Verbijzondering Portlanderdijk door middenstrook van gebakken klinker i.c.m. rijkere groene bermen (bermen met mengsel O1 met soorten als Look-zonder-look, Grote klit, Dolle kervel en Bosandoorn, zie ook p.38)



RUIMTELIJKE VISIE

DEELGEBIED 4
ONTGINNINGSLAAN PORTLANDERDIJK

KENMERKEN

- Onderdeel jonge ontginnings-landschap
- Bos en laan
- Mix van woningen en enkele boerderij
- Met name beuk langs weg

KANSEN

- Verbijzondering op landschappelijke plekken (entree bos, aansluiting lanen haaks op de weg, kruispunt met Haarlesedijk)

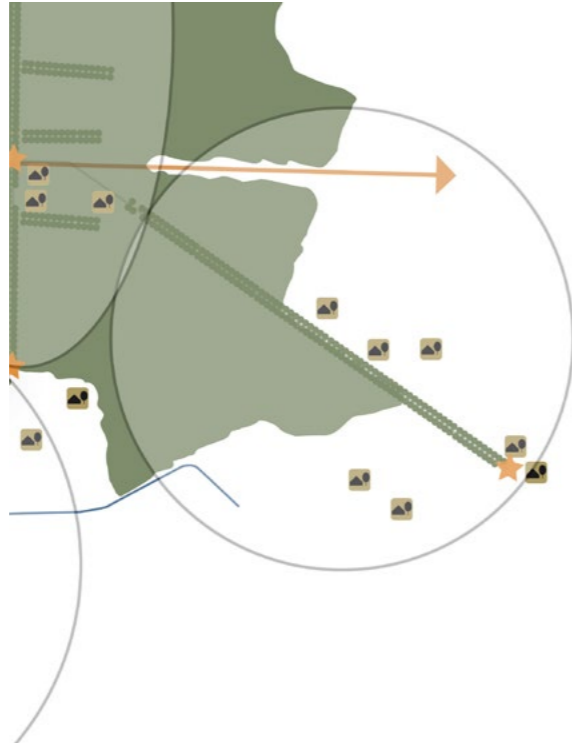
BOUWSTENEN

- Meer ruimte voor bestaande bomen en (kruidenrijke/biodiverse) bermen
- Toepassen heesterbeplanting in landgoedsfeer om profiel visueel te versmallen
- Lange rechtstanden op landschappelijke manier vernauwen door toepassing beplanting
- Heldere aansluiting Portlanderdijk op plateau bij Haarlesedijk



IMPRESSIE

Ontginningslaan Portlanderdijk



Kruidrijke bermen (bermen met mengsel O1 met soorten als Look-zonder-look, Grote klit en Bosandoorn, zie ook p. 38)



Rhododendronbeplanting (Rhododendron ponticum)



Huidige situatie



Verbijzondering door vernauwing en toepassing rhododendronbeplanting (i.c.m. bijv. Rhamnus (vuilboom)) geeft poortfunctie



RUIMTELIJKE VISIE

DEELGEBIED 5
VAN ROTONDE TOT VELDZICHTWEG

KENMERKEN

- Onderdeel essenlandschap, rakend aan de jonge ontginningen ter hoogte van Haarlesedijk
- Bochtig wegpatroon, met af en toe beplanting
- Vanaf watergang aan weerszijden laanbeplanting

KANSEN

- Krusing met watergang accentueren
- Verbijzondering 5-sprong Schoonhensweg, Nielandsweg, Haarlesedijk, Kreilemansweg

BOUWSTENEN

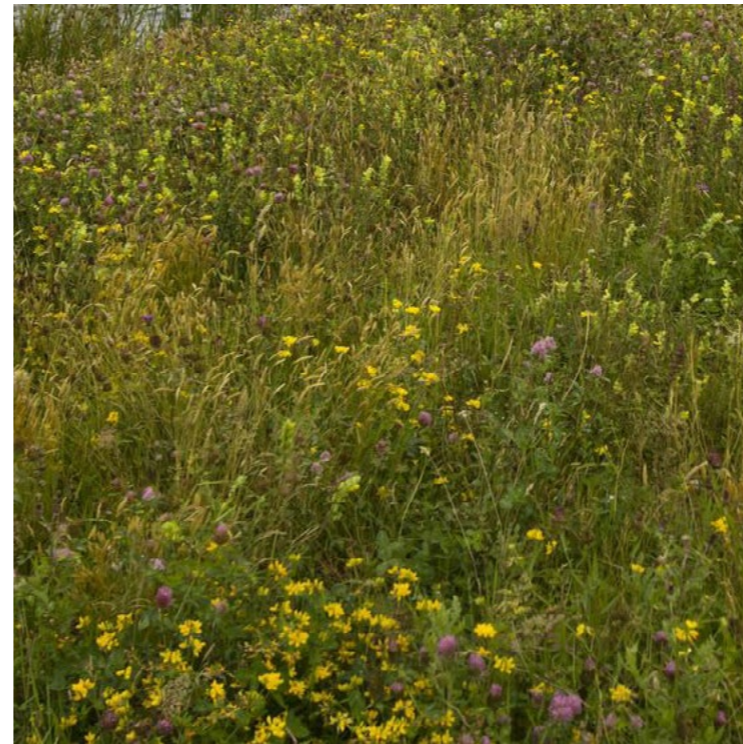
- Meer ruimte voor bestaande bomen en (kruidenrijke/biodiverse) bermen
- Krusing met watergang accentueren; vernauwing bij watergang met klinkerbestrating en 'brug' met relingen
- 5-sprong accentueren met klinkerbestrating

5



IMPRESSIE

Van rotonde tot Veldzichtweg



Kruidenrijke bermen (bermen met mengsel G5 met soorten als Klein streepzaad, Vlasbekje, Veldzuring en Rode klaver, zie ook p. 38)



Huidige situatie



Verbijzondering kruising watergang door vernauwing met klinker en reling



COLOFON

Project: Ruimtelijke Visie Schoonhetenseweg - Portlanderdijk

Projectnummer: 0628

Opdrachtgever: Gemeente Raalte

Uitvoering: Odin Landschapsontwerpers BV
Ernst Machstraat 2
Postbus 115
7440 AC Nijverdal

Ramon Postma MLA
Ronald Koerhuis MLA

Datum: 29 april 2021

Status: Definitief

