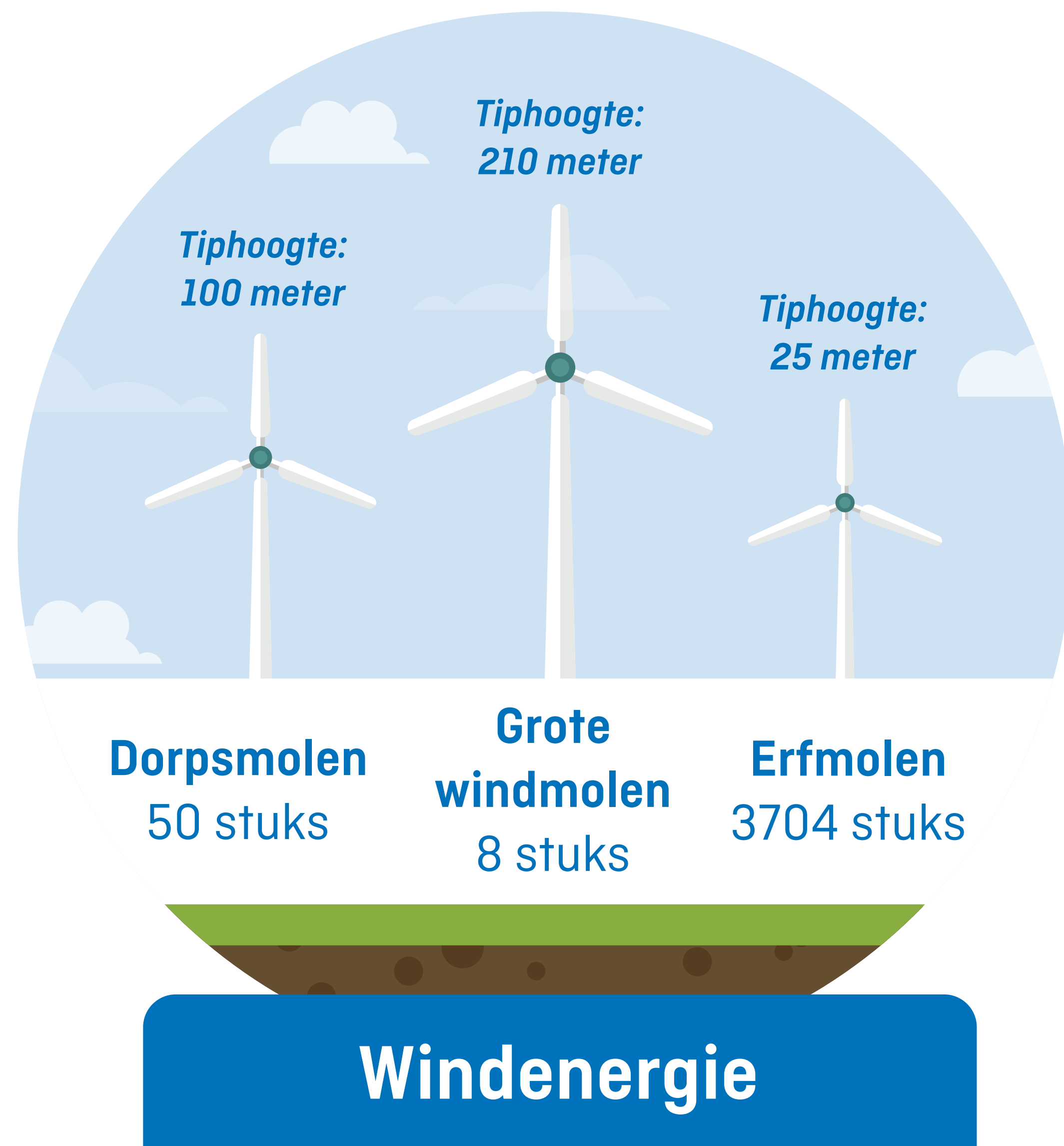
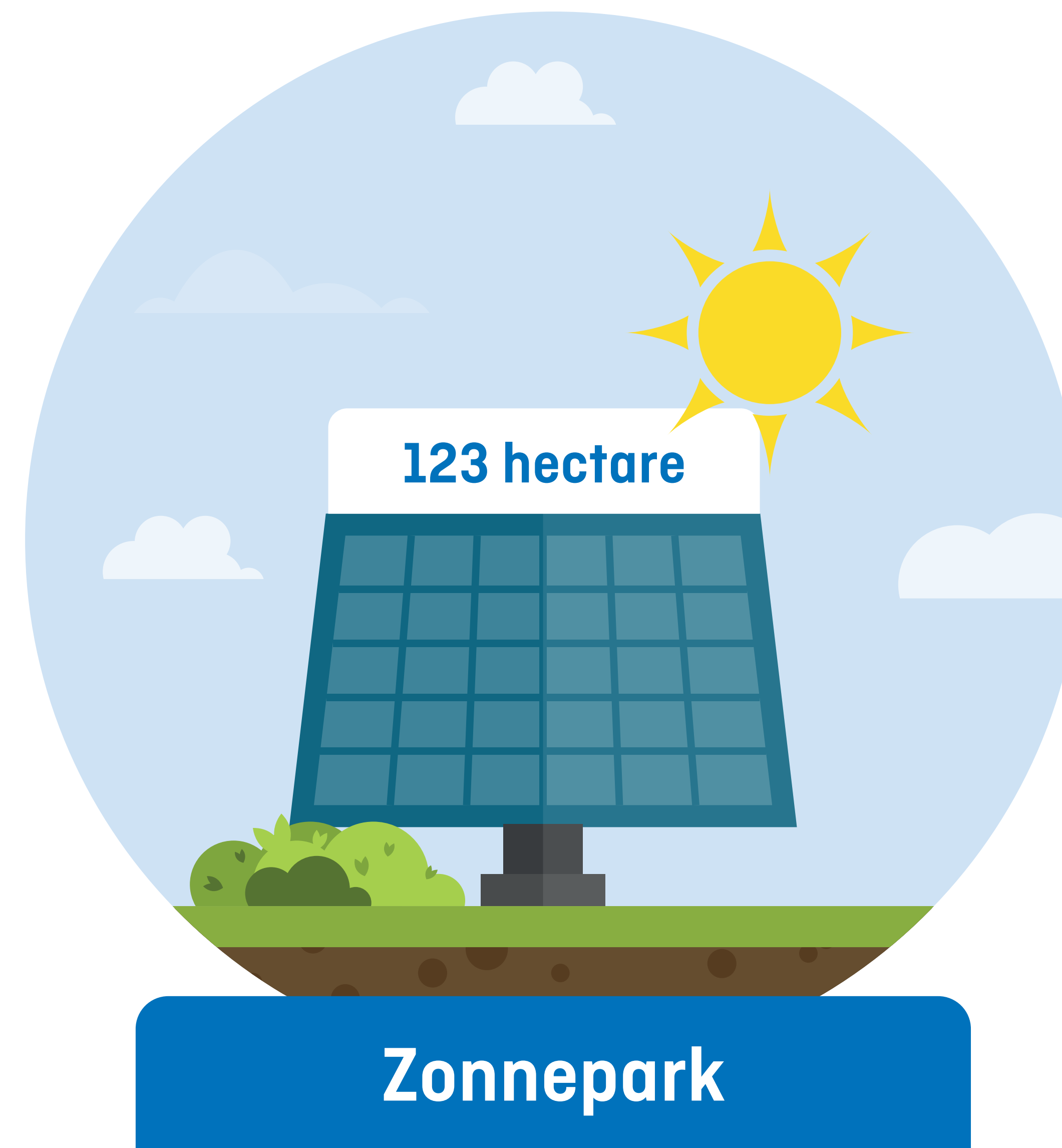


Benodigde duurzame elektriciteit: 100 GWh (=100.000.000 kWh)

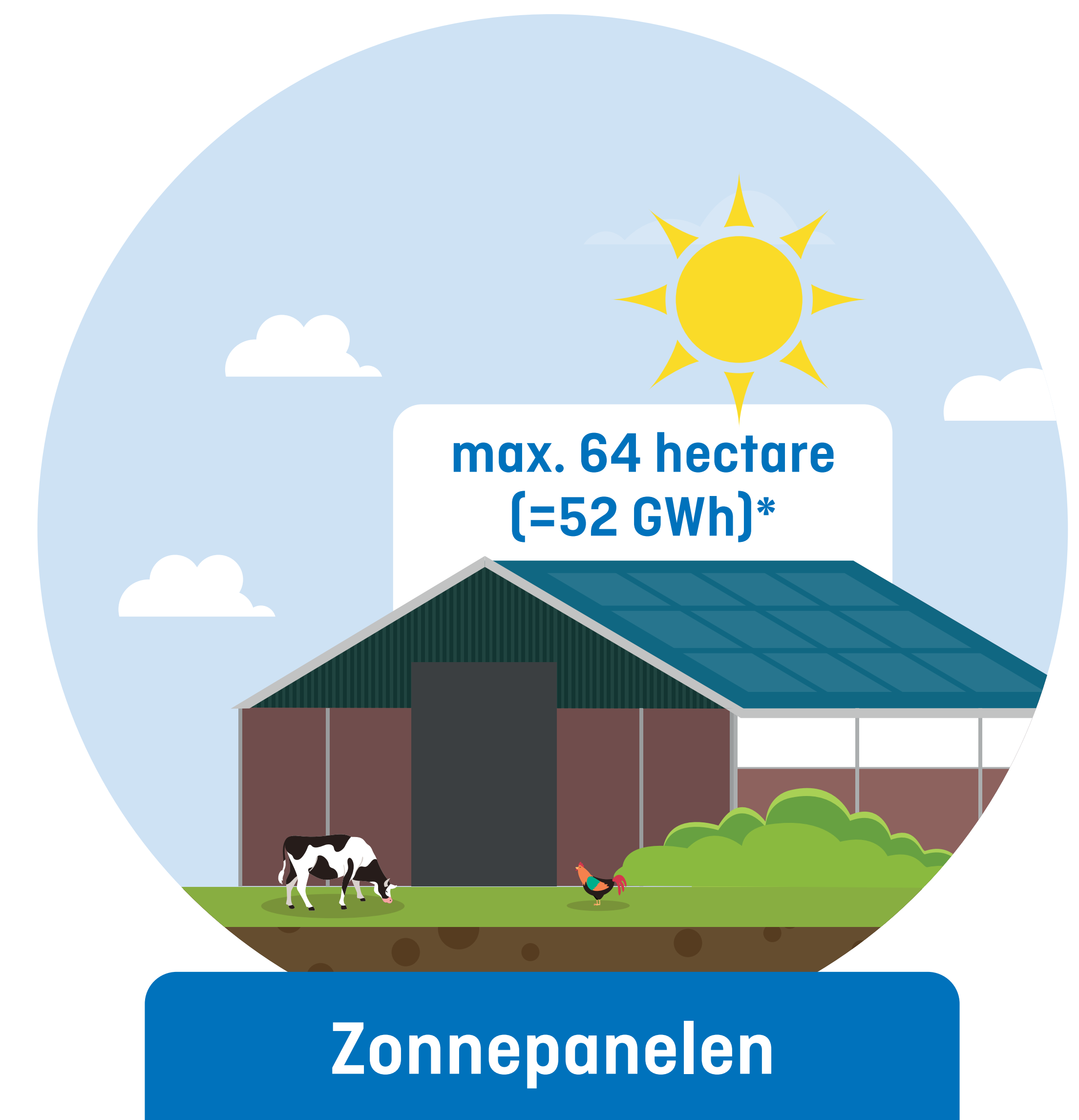
Dat betekent:



of



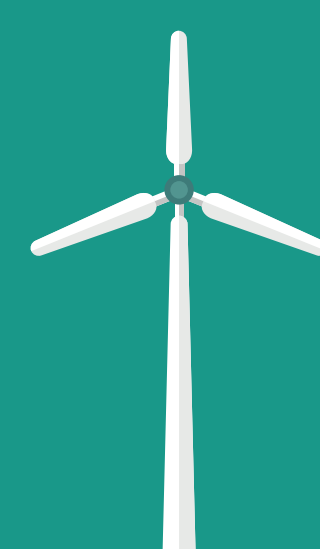
of



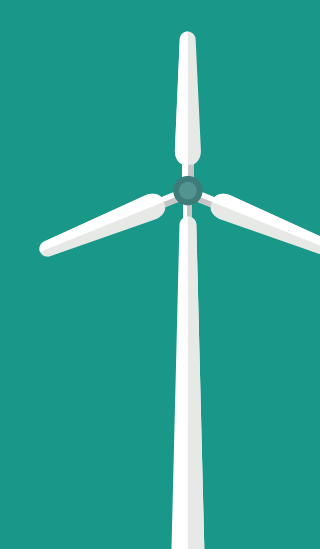
Een combinatie van bronnen is ook mogelijk, bijvoorbeeld:

5 dorpsmolens (10 GWh) + 46,5 hectare zonnepark (38 GWh) + 64 hectare zonnepanelen op grote daken (52 GWh).

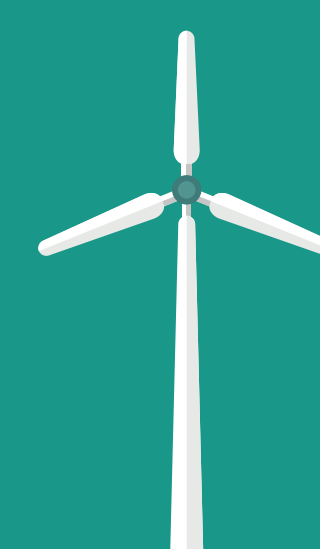
* Alleen zon op dak is niet voldoende. Een combinatie met zonneparken en/of windmolens is noodzakelijk om 100 GWh duurzame elektriciteit op te wekken.



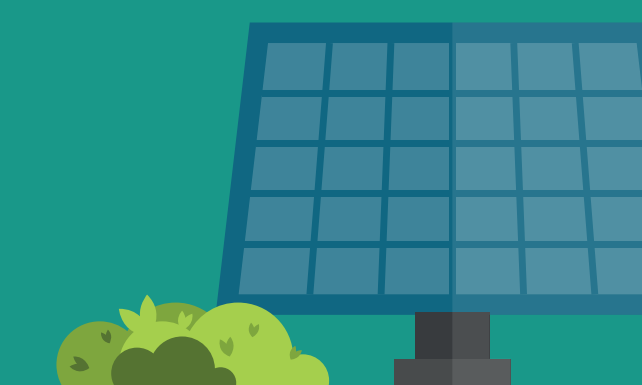
Opbrengst erfsmolen
0,027 GWh/per jaar



Opbrengst dorpsmolen
2 GWh/per jaar



Opbrengst grote windmolen
13 GWh/per jaar



Opbrengst zonnepark
0,818 GWh/per hectare



Totale potentie van grote panden
(oppervlak > 300 m²)