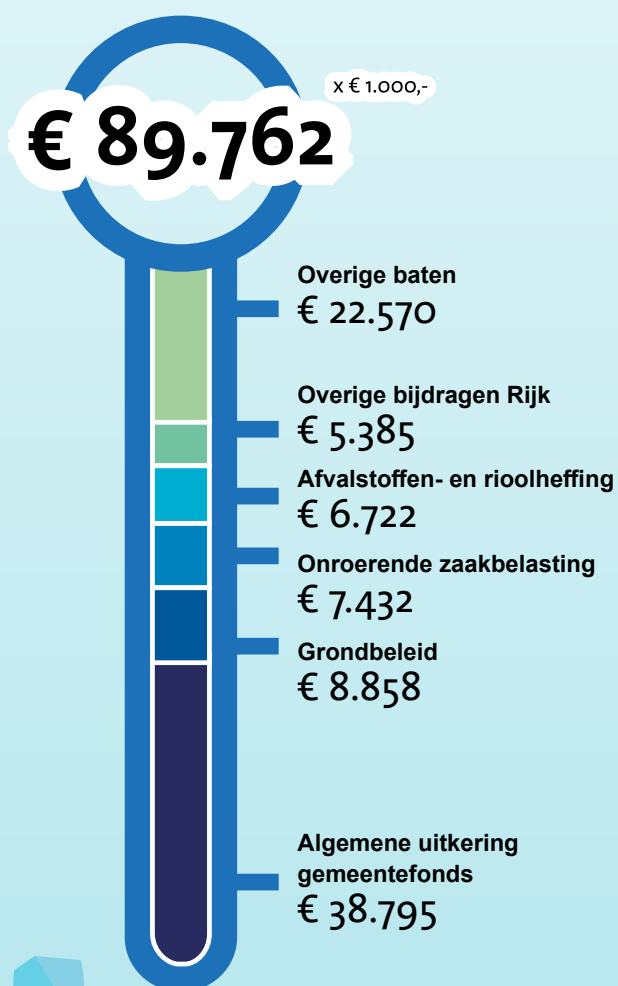




# Jaarrekening 2019 in één oogopslag

Het grootste deel van onze inkomsten komt uit het gemeentefonds dat de Rijksoverheid beschikbaar stelt. Dit fonds wordt gevuld door landelijke belastingen. Elke gemeente krijgt hieruit een bijdrage. Hoe hoog die bijdrage is hangt af van het aantal inwoners, de oppervlakte, het aantal jongeren, hoeveel watergebied er is en nog veel meer. Er zijn ook andere inkomsten: bijvoorbeeld uit de verkoop van gronden. Dat speelt vooral op de nieuwbouwlocaties. Andere inkomsten zijn de gemeentelijke belastingen zoals de Onroerende Zaakbelasting (OZB).

## Totale inkomsten 2019



## Participatie in samenhang € 25.464

- Vaststelling Beleidskader Sociaal Domein 2019 - 2023
- Training sociaal team in verbeterde meldcode Huiselijk geweld en kindermishandeling
- Daling van 20% van het aantal uitkeringsgerechtigden
- Start programma Perspectief Op Werk



€ 5.878  
Inkomen



€ 11.050  
Jeugd



€ 3.031  
Werk



€ 5.505  
Wmo

x € 1.000,-

## Mens in ontwikkeling € 8.032

- Actualisatie Lokaal gezondheidsbeleid met lokale en regionale partijen
- Uitvoering Integraal Huisvestingsprogramma Primair Onderwijs
- Besluit vervangende nieuwbouw Coenecoop College; ondertekening bouwrealisatieovereenkomst
- Toegankelijker peuteropvang; start compensatieregeling peuteropvang



€ 1.666  
Educatie



€ 1.145  
Kunst & cultuur



€ 658  
Nieuwe & kwetsbare groepen



€ 3.489  
Sport



€ 1.074  
Volksgezondheid

x € 1.000,-

## Dorp in ontwikkeling

€ 24.746

- Ontwikkeling Sleutelkwartier
- Toevoeging van 362 woningen aan woningvoorraad
- Uitvoering Move 2 Social programma
- Uitvoering prioriteiten Duurzaamheidsvisie



€ 482  
Economie



€ 16.858  
Grondbeleid



€ 977  
Milieu & duurzaamheid



€ 1.172  
Ruimtelijke ordening



€ 484  
Verkeer



€ 4.773  
Wonen

x € 1.000,-

## Leefbaar Dorp

€ 12.433

- Uitvoering Groenstructuur- en groenbeleidsplan
- Uitvoering klimaatstresstesten en risicodialogen
- Uitvoering boomveiligheidscontrole voor 4.499 bomen
- Onderzoek effecten nieuw Afvalbeleid



€ 3.106  
Afval



€ 3.118  
Groen & water



€ 2.073  
Riolering



€ 4.136  
Wegen

x € 1.000,-

## Totale uitgaven 2019

€ 88.909

x € 1.000,-

Participatie in samenhang

€ 25.464

Mens in ontwikkeling

€ 8.032

Dorp in ontwikkeling

€ 24.746

Leefbaar dorp

€ 12.433

Bestuur in samenhang

€ 5.468

Algemene dekkingsmiddelen

€ 12.766

## Bestuur in samenhang

€ 5.468

- Vaststelling Leidraad samenlevingsparticipatie 2019 - 2022
- Start maandelijkse sirenelunch
- Vaststelling Uitvoeringsprogramma veiligheid en handhaving 2019 - 2020
- Start nieuwe website



€ 521  
Algemeen bestuur



€ 1.550  
Brandweer



€ 1.493  
Dagelijks bestuur



€ 633  
Openbare orde  
& veiligheid



€ 1.034  
Publiekszaken



€ 237  
Wijkregie

x € 1.000,-

2019 was een uitdagend jaar. We kregen te maken met grote financiële tekorten in het sociaal domein. We hebben onmiddellijk maatregelen genomen en onze ambities bijgesteld. Uitgangspunt was en is dat iedereen die zorg nodig heeft, zorg krijgt. Inmiddels zijn de eerste maanden van dit jaar verstreken en hebben we te maken met de coronacrisis. Deze crisis heeft grote maatschappelijke, maar ook financiële gevolgen. Wat dit voor onze gemeente betekent, is nog moeilijk in te schatten. Maar Waddinxveen heeft een veerkrachtige samenleving, een samenleving die naar elkaar omziet. Met elkaar kunnen we ook de uitdagingen van 2020 aan.