

# Assen slim bereikbaar

Het zal niemand ontgaan dat er hard gewerkt wordt aan de stad. Waar gebouwd wordt, ontstaan mooie dingen, maar soms ook overlast. Ons uitgangspunt is dat we de overlast zoveel mogelijk beperken voor onze inwoners, bezoekers en bedrijven. Dus plannen en bouwen we slim. En zoeken we

steeds naar oplossingen om de stad zo bereikbaar mogelijk te houden. Bijvoorbeeld door goede omleidingsroutes die duidelijk aangegeven zijn. Maar ook door allerlei acties te organiseren om te zorgen dat Asser werknemers minder vaak in de auto stappen tijdens de drukke spits.



## Win een gratis boeket!

Volg ons op twitter - @assenslim - plaats een 'fiets naar je werk-foto' met hashtag #assenslim en maak kans op een pluuktuinbon van Calendula/DaatDrenthe ter waarde van 5 euro!

## Op de e-bike naar het werk

*'Dit is mijn beste aanschaf ooit!'*

Vraag Peter Huizenga hoe het is om elke dag op de e-bike te stappen en hij begint meteen enthousiast te vertellen. De 51-jarige porseleintechneer fietst vier keer per week van zijn woonplaats Terheijl naar zijn werk bij het Tandtechnisch Laboratorium Noord-Nederland in Assen.

### 35 kilometer per uur

'Ik heb een speed pedelec gekocht met een maximumsnelheid van 45 kilometer per uur. Die snelheid heb ik wel eens gehaald, maar gemiddeld fiets ik 35 kilometer per uur. De afstand Terheijl-Assen van 26,3 km fiets ik in zo'n 40 minuten. Terwijl ik er met de auto zo 35 minuten over deed. Maar vijf minuten extra dus, terwijl ik nu zonder stress en met een veel betere conditie op het werk aankom!'

### Zonsopgang

En dat is niet de enige reden waarom Peter zo enthousiast is: 'Ik rijd via een prachtige route, ik heb vossen gezien, reeën, konijntjes. En omdat je ze vroeg bent zie je ook schitterende zonsopgangen. Ik stap regelmatig van de fiets om foto's te maken'. Maar is dat harde fietsen niet gevaarlijk? 'Natuurlijk moet je goed anticiperen, maar het is op veel stukken heel rustig en ik rijd weinig in de buurt van auto's. Zodra ik in Assen ben doe ik het wel rustiger aan'. Ook in zijn vrije tijd stapt hij regelmatig op de e-bike. 'Even naar mijn moeder in Bedum. Ik heb deze fiets nu drie maanden en heb er al weer 3000 km op zitten'.

Peters enthousiasme werkt aanstekelijk: 'Een kameraad van me heeft ook een high speed e-bike aangeschaft en ook collega's zijn enthousiast. Het is toch een bijzondere fiets, iedereen wil hem wel proberen'. Zelf wil hij in ieder geval nooit anders meer: 'Dit is mijn beste aanschaf ooit!'

'Ik heb een zittend beroep, zag mezelf elke dag in de auto zitten, keek naar de fietsers en dacht: ik moet ook weer op de fiets. Nu stapte ik thuis wel vaak op de racefiets, maar daar kan ik niet rustig op fietsen. Dan kom je bezweet op je werk aan, moet je nog douchen en dat kost teveel tijd. Dus ging ik op zoek naar alternatieven', zo vertelt Peter. Een e-bike was in Peters ogen vooral iets voor oudere mensen. Tot hij internet afstruinde en zag dat er ook high speed e-bikes zijn. Hij maakte een proefrit en was meteen verkocht. Dat hij dankzij de e-bikeregeling van Assen Slim Bereikbaar ook nog 250 euro terugkreeg op de aanschaf was daarbij mooi meegenomen.

## Probeer het nu zelf!

Ook gratis en vrijblijvend een e-bike uitproberen om naar het werk te fietsen? Dat kan nu! Ga naar [www.stap-op-en-probeer.nl](http://www.stap-op-en-probeer.nl) en stap een week op een e-bike!

## Waar wordt gewerkt in juli?

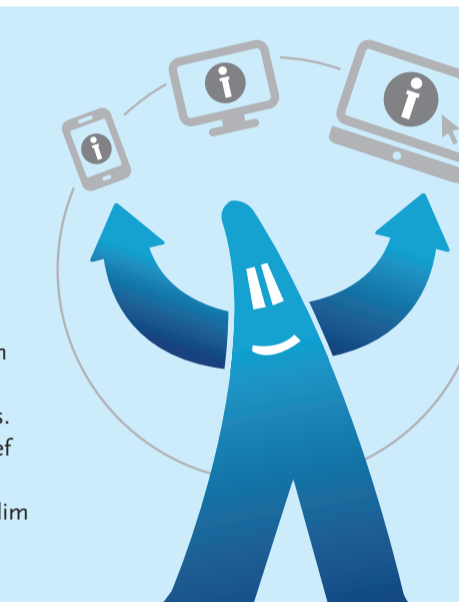
Op deze kaart ziet u waar in juli gewerkt wordt in de stad. Uiteraard proberen we de overlast zoveel mogelijk te beperken. Omleidingen en stremmingen worden ter plekke aangegeven en

gepubliceerd in onder meer Berichten van de Brink en op [slimbereikbaar.assen.nl](http://slimbereikbaar.assen.nl). Hier vindt u iedere maand de actuele werkzaamhedenkaart.



## Blijf ons volgen

Assen Slim Bereikbaar geeft maandelijks een digitale nieuwsbrief uit met alle informatie over werkzaamheden, omleidingen en acties. Wilt u deze nieuwsbrief ook ontvangen? Geef uw e-mailadres dan door via [info@assen.nl](mailto:info@assen.nl) onder vermelding van 'Nieuwsbrief Assen Slim Bereikbaar'.



## Partners van Assen Slim Bereikbaar

Assen Slim Bereikbaar heeft nu al 19 partners. Dit zijn Asser organisaties die samen met de gemeente kijken naar oplossingen en maatregelen om het gebruik van de auto voor woon-werkverkeer te verminderen. Bijvoorbeeld door het gebruik van de fiets of e-bike te stimuleren of spitsmijdend werken mogelijk te maken. Zo zorgen deze organisaties niet alleen voor een betere bereikbaarheid, maar dragen ze ook bij aan de vitaliteit en gezondheid van hun medewerkers en ondernemen ze duurzaam en maatschappelijk verantwoord. Bovendien kunnen medewerkers van deze partners deelnemen aan allerlei regelingen, zoals de e-bikeregeling. Daarmee kunnen ze 250 euro

terugkrijgen op de aanschaf van een e-bike, als zij voortaan minimaal twee dagen in de week op de fiets naar hun werk gaan.

### Ook partner worden?

Partner worden van Assen Slim Bereikbaar is voor Assense bedrijven kosteloos, maar niet vrijblijvend. Wat wij daarvoor terugvragen is dat wij samen met u en uw medewerkers onderzoeken welke maatregelen genomen kunnen worden en vervolgens actie ondernemen om de bereikbaarheid ook de komende jaren te kunnen garanderen. Meer informatie leest u op [slimbereikbaar.assen.nl](http://slimbereikbaar.assen.nl).