



Gemeente Assen

Assen Slim Bereikbaar

Februari 2016

Via deze nieuwsbrief informeren wij u iedere maand over de werkzaamheden in Assen. Ook vertellen wij u meer over acties en regelingen die bijdragen aan de bereikbaarheid van de stad.



Assen
slim
bereikbaar

Werk aan de stad in februari



Op deze kaart ziet u waar in februari gewerkt wordt in de stad. Uiteraard proberen we de overlast zoveel mogelijk te beperken. Omléidingen en stremmingen worden ter plekke aangegeven en gepubliceerd in onder meer Berichten van de Brink en op de website van de FlorijnAs. U kunt dit kaartje ook downloaden op www.florijnas.com/projecten/assen-slim-bereikbaar.

Wat gaat er in 2016 allemaal gebeuren?

Op de volgende pagina's geven wij u een doorkijk van de belangrijkste werkzaamheden in 2016.

Dit is een uitgave van de gemeente Assen. Wilt u deze nieuwsbrief graag via mail ontvangen? Meld u dan aan via info@assen.nl o.v.v 'Nieuwsbrief Assen Slim Bereikbaar'. Aan deze uitgave kunnen geen rechten worden ontleend.



Assen Slim Bereikbaar

Stationsgebied



Stationsstraat opnieuw afgesloten

Het eerste deel van de Stationsstraat is klaar. In februari en maart leggen we het tweede deel aan. De straat is met de nieuwe inrichting en rode stenen straks de rode loper van het station naar het centrum. Tijdens het werk wordt u met de auto omgeleid via de Abel Tasmanplein-Rolderstraat. Voetgangers en fietsers kunnen over het voetpad langs het werk. Naar verwachting is de straat eind maart weer open voor al het verkeer.

Overcingeltunnel

Zodra de Stationsstraat klaar is, start de aanleg van de autotunnel onder de Overcingellaan. We beginnen in april met het noordelijke deel van de tunnel, tussen het Rolderdek en de Stationsstraat. Wanneer dit in het voorjaar van 2017 klaar is, starten we met het zuidelijke deel tussen de Stationsstraat en de Spoorstraat. In het voorjaar van 2018 is de tunnel klaar. Door de tunnel in twee fases aan te leggen, blijft het station steeds bereikbaar voor voetgangers, fietsers, bussen en autoverkeer. Tijdens de werkzaamheden is het deel van de weg waar de tunnel wordt aangelegd volledig gestremd en wordt al het verkeer omgeleid.



Stadsboulevard



Rolderdek en kruising Industrierweg

Vanaf april gaan we aan de slag bij het Rolderdek (de weg over de Roldertunnel), hier komt een nieuw dek overheen. De weg wordt net zo breed als de Industrierweg, zodat hij aansluit op de autotunnel die straks onder het Stationsplein doorgaat. Daarnaast leggen we een kruising met verkeerslichten aan over de Industrierweg die het Abel Tasmanplein verbindt met de Dr. Philipsweg.

Vorbereidende werkzaamheden Stadsboulevard Zuid

Ook de werkzaamheden aan de Stadsboulevard Zuid zijn begonnen. Vanaf april verleggen of vervangen de nutsbedrijven langs de Overcingellaan en Europaweg Zuid de kabels en leidingen. Dit geeft mogelijk lichte hinder voor het verkeer. In het voorjaar van 2017 start de daadwerkelijke aanleg van Stadsboulevard Zuid.

Rijbanen naast Veemarktterrein

De verdubbeling van de rijbaan naast het Veemarktterrein, inclusief aanleg fietspad en aanpak parallelweg is in april klaar. De komende weken worden de aansluitingen vanaf de Blauwe Klap op de oostelijke autorijbaan gemaakt.

Dit is een uitgave van de gemeente Assen. Wilt u deze nieuwsbrief graag via mail ontvangen? Meld u dan aan via info@assen.nl o.v.v 'Nieuwsbrief Assen Slim Bereikbaar'. Aan deze uitgave kunnen geen rechten worden ontleend.



Assen Slim Bereikbaar

Blauwe As

Blauwe Klap

U kunt nu al over de Blauwe Klap rijden, maar in mei is hij echt helemaal klaar. Vanaf dan zijn er twee rijbanen met aan beide kanten een voet- en fietspad. De komende maanden worden de oostelijke rijbaan van de Industrieweg en de oostzijde van de brug aangelegd. Ook verwijderen we de tijdelijke rotonde bij de W.A. Scholtenstraat. Hier wordt voor het Stadsbedrijvenpark een aansluiting gemaakt op de Industrieweg. Tijdens de werkzaamheden blijft de Industrieweg open.



Weiersbrug

Ook de Weiersbrug gaat dit voorjaar open voor verkeer. De Weiersstraat en Het Kanaal ZZ zijn al vernieuwd. Zodra de brug klaar is, wordt ook de Nobellaan opnieuw geasfalteerd en plaatsen we verkeerslichten op de kruising. Om te zorgen dat u de binnenstad kunt bereiken, blijft Het Kanaal ZZ altijd vanaf de oostzijde of westzijde bereikbaar. Ook leggen we langs Het Kanaal ZZ een fietspad aan.

Groningerbrug

Met de aanleg van de Groningerbrug beginnen we als de Weiersbrug en de Blauwe Klap klaar zijn. Zo blijft de binnenstad altijd bereikbaar. Tijdens het werk aan de Groningerbrug wordt het autoverkeer omgeleid via de Industrieweg en de Nobellaan. Fietsers en voetgangers kunnen gebruikmaken van de Industrieweg en de Molenbrug. Tegelijk met de Groningerbrug vernieuwen we het wegvak tussen de Groningerstraat en de Oude Molenstraat. We leggen hier langs de nieuwe rijbaan een fietspad en voetpad aan. Tijdens de werkzaamheden is dit wegvak dicht. U kunt het winkelcentrum Triade en de parkeergarages Neptunus en Triade op dat moment bereiken vanaf de Nobellaan en de Weiersstraat.



Sluis Havenkade

Nadat de Blauwe Klap klaar is, beginnen we met de aanleg van de sluis in het Havenkanaal. Het werk voeren we uit vanaf het Havenkanaal. Deze weg blijft bereikbaar voor het bestemmingsverkeer van de aanliggende bedrijven. Als de sluis er in het voorjaar van 2017 ligt, is de Blauwe As klaar en bevaarbaar.



Assen Slim Bereikbaar

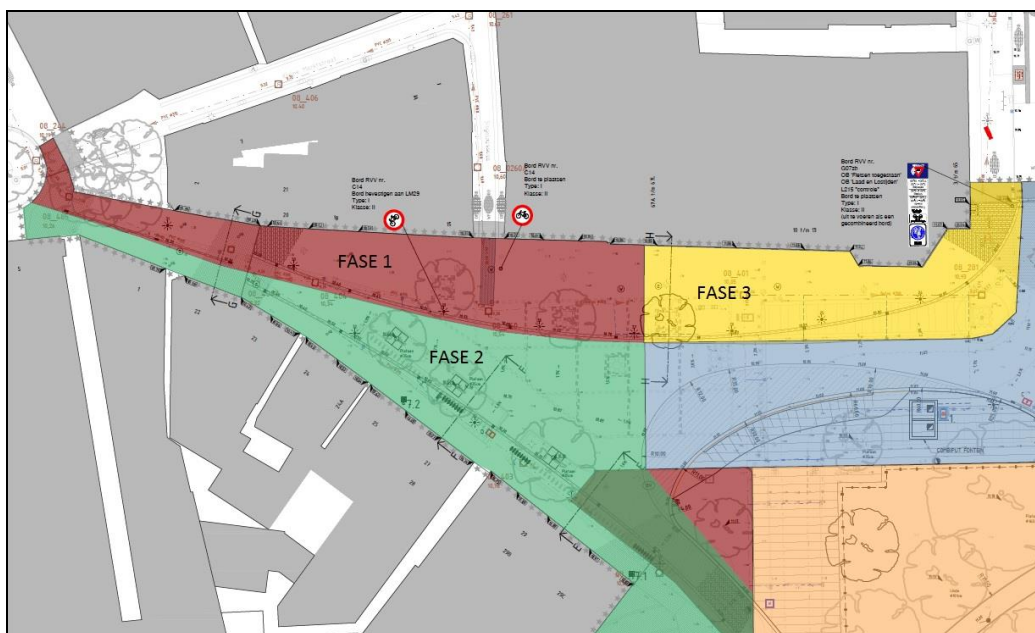
Overige werkzaamheden

Herinrichting Brink

Van februari tot juni krijgt de Brink een nieuw uiterlijk. Er wordt een aantrekkelijk gebied gecreëerd waarbij het bijzondere karakter van de Brink en omgeving vergroot wordt. Ook versterken we de verbinding tussen het Drents Museum/Drents Archief en de binnenstad en ontstaat er meer ruimte voor terrassen. Van enige overlast is sprake tot en met juni 2016. De panden in de Brinktrechter blijven te voet bereikbaar.

Het werk wordt in fases uitgevoerd, zodat de binnenstad altijd bereikbaar blijft. Ook de markt en de evenementen kunnen doorgaan. Hieronder ziet u een kaart me de verschillende fases. U kunt de kaart ook inzien op www.assen.nl/sites/default/files/kaart-werkzaamheden-brinktrechter.jpg.

Uiteraard is de planning van de werkzaamheden afhankelijk van de weersomstandigheden.



TT Festival

Ook tijdens de TT-week zijn er wegen in het centrum gestremd voor de muziekpodia en de bezoekers. We houden daarbij rekening met de wegwerkzaamheden in de stad. Voor bezoekers van het TT-Festival en de de TT-kermis worden omléidingsroutes ingesteld naar de binnenstad en de parkeergarages. Voor het openbaar vervoer en de hulpdiensten worden wegen tijdelijk geschikt gemaakt om zo de bereikbaarheid te garanderen.



Assen Slim Bereikbaar

Planning

Op dit moment ziet de planning er zo uit:

- Brink, februari – juni 2016
- Blauwe Klap: voorjaar 2016 klaar
- Weiersbrug: voorjaar 2016 klaar
- Stationsstraat: april 2016 klaar
- Groningerbrug: start aanleg nadat de Weiersbrug klaar is
- Sluis Havenkanaal: voorjaar 2016 - voorjaar 2017
- kruising Industrieweg – Abel Tasmanplein – Rolderdek: april 2016- voorjaar 2017
- noordelijk deel Overcingeltunnel: april - voorjaar 2017
- zuidelijk deel Overcingeltunnel: voorjaar 2017 - voorjaar 2018
- voorbereidende werkzaamheden Stadsboulevard Zuid (Overcingellaan, Europaweg Zuid tot Haarweg): nu - voorjaar 2017

Deze planning is onder voorbehoud. Kijk voor de actuele situatie op slimbereikbaar.assen.nl

Omleidingsroute

Overcingeltunnel

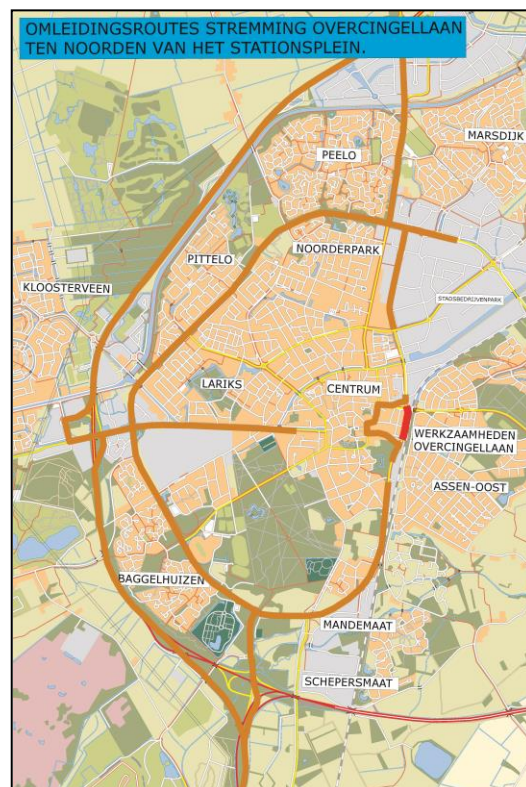
Tijdens de werkzaamheden aan de Overcingeltunnel leiden we het lokale verkeer rondom de Overcingellaan (Centrum en Assen-Oost) om via de route Abel Tasmanplein–Rolderstraat - Javastraat–Oostersingel–Stationsstraat. Het doorgaande verkeer naar het Stadsbedrijvenpark en Marsdijk en de kantorenparken Mandemaat en Schepersmaat, wordt omgeleid via de Europaweg en de A28. Fietsers worden omgeleid via de route Abel Tasmanplein–Julianastraat–Prins Hendrikstraat–Stationsstraat. Als er gewerkt wordt aan de fietstunnel Vredeveld geldt voor fietsers de route Oosterparallelweg–Spoorstraat.

Busroutes

Ook de busroute wordt aangepast op de stremmingen. Qbuzz en VMNN informeren de reizigers over de routewijzigingen. Als de Overcingellaan afgesloten is, rijden de bussen via de Stationsstraat en Javastraat. Wanneer de Groningerbrug gestremd is, rijden deze bussen via de Industrieweg.

Verkeersmaatregelen

We zorgen niet alleen voor goede omleidingsroutes, maar nemen ook verkeersmaatregelen. Denk daarbij bijvoorbeeld aan het aanpassen van de verkeerslichten op de drukke wegen rond de





Assen Slim Bereikbaar

binnenstad en op de Europaweg. Drukke wegen krijgen vaker en langer groen. Lokaal verkeer wordt gestimuleerd om zoveel mogelijk via de Europaweg te rijden.

Verkeer van buiten Assen krijgt tijdens het werk aan de Overcingeltunnel het advies om zoveel mogelijk de A28 en de afslag Assen-West-Balkenweg te gebruiken om bij het centrum en het Stadsbedrijvenpark te komen. Om het verkeer goed te laten doorstromen is in 2015 de afrit Assen-West met een extra rijstrook verbreed en passen we de verkeerslichten op de Balkenweg in het voorjaar aan. Ook zetten we de digitale informatieborden in om het verkeer te informeren over de omleidingen en stremmingen.

Meer informatie

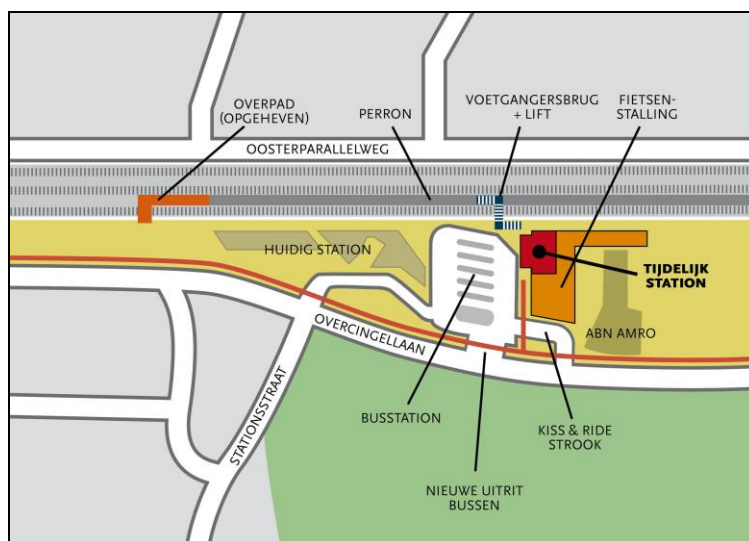
We zetten ons in om u zo goed mogelijk te informeren. Omleidingen geven we ter plaatse aan. Omwonenden van werkzaamheden worden altijd persoonlijk uitgenodigd voor informatieavonden. Actuele informatie vindt u wekelijks in Berichten van de Brink en op slimbereikbaar.assen.nl.

Informatieavond Overcingeltunnel en Rolderdek op 10 februari

Wilt u meer weten over de Overcingeltunnel en het Rolderdek? Dan bent u op **woensdag 10 februari** tussen **17.00 en 20.00 uur** van harte welkom op de inloopbijeenkomst in de Raadzaal van het Stadhuis. Op deze bijeenkomst zijn aannemers en medewerkers van de gemeente aanwezig om u alles te vertellen over de planning en de aanpak van het werk. U kunt tekeningen en impressies bekijken en vragen stellen. De inloopbijeenkomst heeft géén vast programma. U kunt zelf bekijken op welk tijdstip u langskomt.

Welkom bij het tijdelijke station

Vanaf 14 februari gaat het tijdelijke station in Assen open en sluit het huidige station. Ook de fietsenstalling en de plek waar u reizigers kunt afzetten en ophalen is dan verplaatst. Hieronder ziet u hoe de nieuwe situatie er vanaf 14 februari uitziet.



Dit is een uitgave van de gemeente Assen. Wilt u deze nieuwsbrief graag via mail ontvangen? Meld u dan aan via info@assen.nl o.v.v 'Nieuwsbrief Assen Slim Bereikbaar'. Aan deze uitgave kunnen geen rechten worden ontleend.



Assen Slim Bereikbaar

Tijdelijk station

Op de begane grond van het tijdelijke station vindt u straks een kiosk, bloemist, de beheerder van de fietsenstalling en een Informatiepunt Openbaar Vervoer. Ook is er een wachtruimte voor reizigers en zijn er toiletten aanwezig. Op de eerste etage is er naast kantoorruimte een wachtruimte voor de buschauffeurs.

Voetgangersbrug

Vanaf 14 februari moet u gebruik maken van de voetgangersbrug over het spoor om vanaf het tijdelijke station op het middenperron te komen en omgekeerd. De voetgangersbrug is voorzien van liften. Reizigers die vanaf Assen-Oost naar het station komen, kunnen net als nu gebruik maken van de trappen in de Vredeveldse tunnel.

Fietsenstalling

Bij het tijdelijke station komt een grote fietsenstalling. Hier kunt u uw fiets gratis neerzetten en onder toezicht stallen. De huidige fietsenstalling sluit op 15 februari. Vanaf dan moeten fietsen en scooters geparkeerd worden in de stalling bij het tijdelijke station. Achtergebleven fietsen en scooters in de huidige stalling worden na 15 februari verwijderd.

Kiss & Ride

Op deze plek kunt u kort stilstaan om reizigers op te halen of af te zetten.

Busstation

De bussen staan vanaf 14 februari met de voorkant gericht naar het tijdelijke station en dus net andersom dan nu. U stapt daarbij in en uit bij de halte.

Overpad

Vanaf 11 januari is het pad over het spoor dicht en gaat het ook niet meer open. Reizigers hebben tot 14 februari nog toegang tot het middenperron via de perrontunnel in het stationsgebouw. Rolstoelgebruikers en mensen die slecht ter been zijn kunnen nu al gebruikmaken van de liften van de voetgangersbrug.

Huidig station

Het huidige station sluit op 14 februari en wordt vanaf dan gesloopt. Daarmee gaat ook de perrontunnel onder het station dicht. U kunt het spoor vanaf dan alleen nog bereiken via de voetgangersbrug over het spoor of vanuit Assen-Oost via de trap in de Vredeveldsetunnel.

Meer informatie

Om u de eerste dagen de weg te wijzen en te laten wennen aan de nieuwe situatie zijn er medewerkers van de gemeente, NS en het Qbuzz zichtbaar aanwezig in en rond het tijdelijke station. Actuele informatie vindt u altijd op www.florijnas.com/stationsgebied. Ook kunt u ons volgen op twitter (@florijnas) en Facebook (Florijnas).

Dit is een uitgave van de gemeente Assen. Wilt u deze nieuwsbrief graag via mail ontvangen? Meld u dan aan via info@assen.nl o.v.v 'Nieuwsbrief Assen Slim Bereikbaar'. Aan deze uitgave kunnen geen rechten worden ontleend.



Assen Slim Bereikbaar

Acties Assen Slim Bereikbaar

Stap-op-en-probeer: gratis een week een e-bike uitproberen

Op woensdag 27 januari is de actie 'Stap-op-en-probeer' van start gegaan. Bij Anjo Jager Fietsen, Fietsshop Vredeveld, Rijwielshop Grootjans, Halfords en Fietsen & Koffie Assen staan speciale e-bikes klaar. Iedereen die in Assen werkt mag eenmalig een van deze fietsen een week gratis uitproberen. Doel van de actie is om het gebruik van de e-bike voor woon/werkverkeer te stimuleren en zo de bereikbaarheid van de stad te verbeteren tijdens de grootschalige FlorijnAs-werkzaamheden.

Kijk op www.stap-op-en-probeer.nl voor meer informatie en de voorwaarden

Meer weten over de mogelijkheden voor uw bedrijf?

Wilt u weten wat Assen Slim Bereikbaar voor uw bedrijf kan betekenen? Kijk dan op slimbereikbaar.assen.nl voor alle acties en regelingen.

