



Gemeente Assen

Assen Slim Bereikbaar

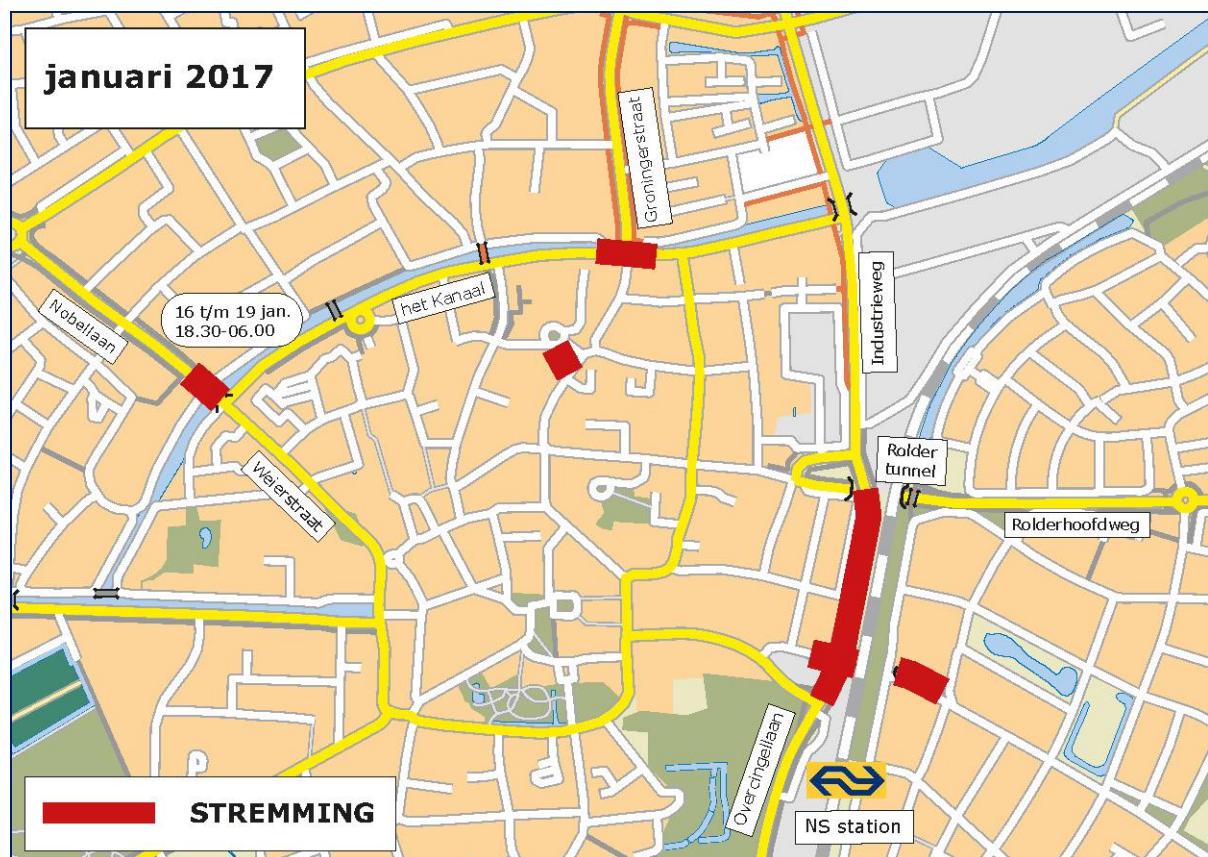
Januari 2017

Via deze nieuwsbrief informeren wij u iedere maand over de werkzaamheden in Assen. Ook vertellen wij u meer over acties en regelingen die bijdragen aan de bereikbaarheid van de stad.



Assen
slim
bereikbaar

Werk aan de stad in januari



Uiteraard proberen we de overlast zoveel mogelijk te beperken. Omleidingen en stremmingen worden ter plekke aangegeven en gepubliceerd in onder meer Berichten van de Brink en op de website van de FlorijnAs. Ook kunt u Assen Slim Bereikbaar volgen op facebook en twitter.

U kunt dit kaartje downloaden op slimbereikbaar.assen.nl

Dit is een uitgave van de gemeente Assen. Wilt u deze nieuwsbrief graag via mail ontvangen? Meld u dan aan via slimbereikbaar.assen.nl/nieuwsbrieven. Aan deze uitgave kunnen geen rechten worden ontleend.



Assen Slim Bereikbaar

16 t/m 19 januari: afsluiting Weiersbrug in de avonduren

De Weiersbrug is van maandag 16 tot en met donderdag 19 januari tussen 18.30 uur en uiterlijk 06.00 uur afgesloten voor al het verkeer. Het verkeer wordt omgeleid via de Mr. P.J. Troelstralaan en de Vaart Z.Z. De verbinding Weiersstraat–Het Kanaal ZZ blijft wel open. Tijdens deze afsluiting test de aannemer het technische systeem van de nieuwe brug. Overdag kunt u de brug gewoon gebruiken. De test kan enige geluidshinder geven. Na 22.00 uur wordt de hinder tot het minimale beperkt.



Vanaf 30 januari: afsluiting Oude Molenstraat en werkzaamheden Kanaal ZZ

Binnen het project Blauwe As wordt Het Kanaal ZZ in fasen opgeknapt en heringericht. In de periode van 30 januari tot 20 maart wordt het laatste gedeelte van Kanaal ZZ heringericht. Het gaat om het gedeelte tussen de Groningerstraat en de Oude Molenstraat. Binnen deze herinrichting valt ook een gedeelte van de Oude Molenstraat zelf. De weg krijgt nieuwe rijbanen en ook de bermen worden opgeknapt. Tijdens de werkzaamheden is een gedeelte van de Oude Molenstraat (vanaf het Kanaal ZZ tot de Korenmolen/Zaagmolen) gestremd voor verkeer. Het verkeer kan via Korenmolen en Zaagmolen de Oude Molenstraat bereiken. Omwonenden van het werk ontvangen begin januari een brief van de aannemer.



Assen Slim Bereikbaar

2017: Volle kracht vooruit!

In 2017 gaan we volle kracht vooruit in de FlorijnAs. In het voorjaar zijn de laatste brug en sluis klaar en kunnen de eerste bootjes het rondje Assen varen. Ook beginnen we dan met de bouw van het station en het tweede deel van de autotunnel. En pakken we meteen het zuidelijke deel van de Stadsboulevard aan. Natuurlijk doen we er alles aan om de stad daarbij zo bereikbaar mogelijk te houden. En belonen we u voor uw geduld en begrip met een hele zomer feest op en rond de Blauwe As! We zetten de belangrijkste momenten voor u op een rijtje:



Eerste bootjes

2017 wordt hét Blauwe As-jaar. Als de winter meewerkt zijn in het voorjaar van 2017 de Groningerbrug en de tweede sluis aan de Havenkade klaar. De eerste bootjes kunnen dan door de Blauwe As. Komende lente en zomer gaan we volop proefdraaien en proefvaren op Het Kanaal. U zult daar zeker iets van merken. Het Havenbedrijf bereidt zich voor om de vaarrecreanten gastvrij te ontvangen. Naast de Vaart biedt dan ook de Havenkade overnachtingsplaatsen voor de booteigenaren.

Overcingeltunnel: eerste deel klaar

In april 2017 is de eerste helft van de Overcingeltunnel klaar en start BAM Infra met de aanleg van het zuidelijke deel. Tijdens de werkzaamheden is het deel van de weg waar de tunnel wordt aangelegd volledig gestremd en wordt al het verkeer omgeleid. Als alles naar verwachting verloopt kunnen in april 2018 de eerste auto's door de tunnel rijden.

Start bouw station

Vanaf mei 2017 gaat de bouw van het nieuwe station echt beginnen. De stationshal wordt op het dek van de fietsenkelder gebouwd. Vanuit deze fietsenkelder voor zo'n 2500 fietsen komt u straks met de trap of lift in de stationshal. Ook is er een rechtstreekse doorgang naar de nieuwe perrontunnel. Via de trap of lift komt u vanuit de perrontunnel op de perrons. Aan de oostzijde van het station wordt een nieuwe ingang met lift en trap gebouwd. In februari is bekend welke aannemer het station gaat bouwen. Als alles volgens verwachting verloopt is het nieuwe station halverwege 2018 klaar.



Sporen, wissels en perrons

Strukton werkt in opdracht van ProRail aan de sporen, wissels en perrons in Assen. Oude wissels worden vervangen voor geluidsarmere exemplaren en de bocht in de sporen naar Groningen wordt aangepast. Ook legt Strukton een nieuw perron 1 aan dat geschikt is voor de Intercity en beter aansluit op het nieuwe stationsgebouw. Verder wordt het middenperron verbreed en voorzien van bredere trappen en een lift.

Dit is een uitgave van de gemeente Assen. Wilt u deze nieuwsbrief graag via mail ontvangen? Meld u dan aan via slimbereikbaar.assen.nl/nieuwsbrieven. Aan deze uitgave kunnen geen rechten worden ontleend.



Assen Slim Bereikbaar

Perrontunnel

Tot april 2017 bouwt Strukton de nieuwe perrontunnel voor. Zij doen dit op een werkterrein aan de oostkant van het station. Tijdens de trein vrije periode van 15 tot en met 30 april 2017 wordt de perrontunnel onder het spoor op zijn plek geschoven.

Geen treinen

Vanwege de werkzaamheden aan de sporen en perrontunnel rijden er op de volgende dagen geen treinen:

- 11 en 12 maart 2017 (weekend)
- 15 t/m 30 april 2017 (15 dagen)
- 10 en 11 juni 2017 (weekend)

Reizigers worden op deze dagen tussen Groningen en Hoogeveen met bussen vervoerd.



Extra pendeltreinen assen-Groningen

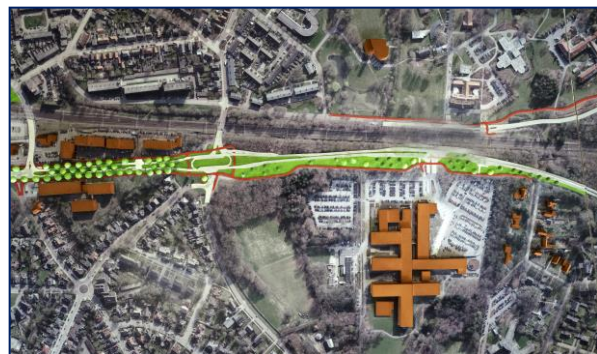
Vanaf 1 mei 2017 rijden er in de spits twee extra pendeltreinen per uur tussen Assen en Groningen. Om dit mogelijk te maken legt ProRail een nieuwe wisselverbinding en een extra keerspoor aan.

Vredeveldsetunnel

Van januari t/m mei 2017 werkt BAM Infra aan de vernieuwing van de Vredeveldsetunnel. Zo vlakken ze de helling van de inrit aan de oostkant iets af en brengen ze nieuw asfalt aan in de tunnel. Ook werken ze de wanden van de tunnel af, vervangen de tunnelverlichting en plaatsen een nieuw hekwerk op de tunnelwanden. Bij een niet te strenge winter kan er in mei 2017 weer door de tunnel gefietst worden.

Stadsboulevard Zuid en tunnel de maten

De reconstructie van het Abel Tasmanplein en de Roldertunnel is begin 2017 klaar. Daarmee is de Stadsboulevard Noord afgerond. Vanaf april/mei 2017 verplaatst het werk zich naar het zuidelijke



deel. Dan wordt het traject Overcingellaan – Europaweg Zuid opnieuw ingericht tot een brede groene laan met gedeeltelijk gescheiden rijstroken. Ter hoogte van de Pelikaanstraat/Port Natalweg komt een mini-verkeersplein met veilige oversteekmogelijkheden voor alle weggebruikers. De aanleg van Stadsboulevard Zuid loopt van voorjaar 2017 tot voorjaar 2018. De aanleg van de Tunnel De Maten (onder het spoor bij de Mandemaat) begint in 2019.

Assen Slim Bereikbaar

Slim reizen en werken

Partners van Assen Slim Bereikbaar

Ook de provincie Drenthe, de Regionale Uitvoeringsdienst Drenthe en ProLander zijn met het zetten van een handtekening onder het ambtiedocument officieel aangesloten bij Assen Slim Bereikbaar.



Vlnr: Erik Knoll (provincie Drenthe), Evelien van Everdingen (Prolander), Johan Vogelaar (RUD Drenthe)



Stap een week op de e-bike!

Werk je in Assen en heb je ook het goede voornemen om de auto vaker te laten staan? Stap dan een week gratis en zonder verplichtingen op de e-bike. Ga naar www.stapopenprobeer.nl en reserveer vandaag nog een e-bike!