



Gemeente Assen

Assen Slim Bereikbaar

Juni 2016

Via deze nieuwsbrief informeren wij u iedere maand over de werkzaamheden in Assen. Ook vertellen wij u meer over acties en regelingen die bijdragen aan de bereikbaarheid van de stad.



Assen
slim
bereikbaar

Werk aan de stad in juni



Op deze kaart ziet u waar in juni gewerkt wordt in de stad. Uiteraard proberen we de overlast zoveel mogelijk te beperken. Omleidingen en stremmingen worden ter plekke aangegeven en gepubliceerd in onder meer Berichten van de Brink en op de website van de FlorijnAs. Ook kun u Assen Slim Bereikbaar volgen op facebook en twitter. U kunt dit kaartje downloaden op slimbereikbaar.assen.nl

Dit is een uitgave van de gemeente Assen. Wilt u deze nieuwsbrief graag via mail ontvangen? Meld u dan aan via info@assen.nl o.v.v 'Nieuwsbrief Assen Slim Bereikbaar'. Aan deze uitgave kunnen geen rechten worden ontleend.



Assen Slim Bereikbaar

Stationsgebied

Wanden Overcingeltunnel krijgen vorm

Een groot deel van het werk van BAM Infra bestaat deze weken uit het storten van de diepwanden van de tunnel. Ook is er een compartimenteringsscherm gebouwd. Dit is een tijdelijke wand die de grens tussen autotunnel fase 1 (2016) en fase 2 (2017) markeert. Om hinder van bouwverkeer te voorkomen gaat het verkeer van BAM Infra vanaf deze week via een nieuw aangelegde bouwweg over het Acmesaterrein.



Blauwe As



Verkeer weer over Weiersbrug

Eind mei konden de eerste auto's en fietsers over de nieuwe Weiersbrug rijden. Hiermee is de route 'Nobellaan - Weiersstraat' weer beschikbaar. De Weiersbrug is nog niet helemaal klaar. De komende weken wordt de technische installatie van de brug nog een paar keer getest. Mogelijk is er dan een korte stremming nodig van een aantal uren.

Start aanleg Groningerbrug

De aannemerscombinatie Roelofs/J.C. Krans gaat nu verder met de laatste brug van de Blauwe As: de Groningerbrug. Tijdens de bouw van de brug is de kruising Groningerstraat/Kanaal gestremd. Net als bij de vorige bruggen wordt het werk weer gecombineerd met het vernieuwen van kabels en leidingen en de herinrichting van het laatste gedeelte van Het Kanaal ZZ. Ondertussen wordt ook gestart met de bouw van de ondergrondse constructie van de brug en de aanpassing van de kades.

De brug zelf wordt in de fabriek gebouwd. Begin 2017 komt de brug naar Assen. Het hele project Groningerbrug is in het voorjaar van 2017 gereed. De vaarroute gaat dan echt open!

Verkeersituatie rondom Groningerbrug – let op de borden!

Sinds maandag 6 juni is het Kanaal ZZ gestremd, tussen Oude Molenstraat en de Groningerstraat. De nutsbedrijven zijn hier begonnen met het kabel- en leidingenwerk. Dit duurt enkele maanden.

Stadsboulevard

De vernieuwing van het Rolderdek en de kruising Industrieweg/Philipsweg/Abel Tasmanplein ligt op stoom. Vanaf de Philipsweg rijdt het verkeer straks in een rechte lijn over de kruising. De contouren van de nieuwe kruising zijn al goed te zien. Afgelopen dagen is ook gewerkt aan een nieuwe inrit naar het Veemarktterrein vanaf de Paul Krugerlaan. Deze nieuwe inrit is voor de TT gereed. De oude inrit vanaf het Abel Tasmanplein vervalt dan.





Assen Slim Bereikbaar

Op de Stadsboulevard Zuid (Overcingellaan) werken de nutsbedrijven verder aan de aanpassing van de kabels en leidingen. Dit werk is nodig als voorbereiding op de aanleg van de nieuwe rijstroken.

Bereikbaarheid centrum tijdens TT-week

In de TT-week is er kermis op het Veemarktterrein en zijn er op woensdagavond tot en met zaterdagavond muziekpodia in de binnenstad.

P-Route binnenstad bereikbaar tussen 06.00 en 18.00 uur

Op alle dagen van het festival is tussen 06.00 en 18.00 uur de P-Route rond de binnenstad bereikbaar, met uitzondering van de kruising Groningerstraat - Kanaal en het wegvak Jan Fabriciusstraat bij het winkelcentrum Cité. Op de Jan Fabriciusstraat staat van woensdag 22 juni tot en met zondag 26 juni een podium. Overdag zijn alle parkeergarages te bereiken



Tussen 18.00 en 06.00 uur stremming wegen binnenstad

Tussen 18.00 uur en 06.00 uur zijn alle wegen rondom de binnenstad gestremd. Daarbij gaat het om de Weiersstraat, Zuidersingel, Oostersingel, Jan Fabriciusstraat, Rolderstraat en de Industrieweg.. 's Avonds en 's nachts zijn alleen de parkeergarages Mercurius, Neptunus, Triade en Citadel bereikbaar.

Kom met fiets of ov

Bezoekers van de kermis en het festival wordt geadviseerd met de fiets of het openbaar vervoer te komen. Motorrijders en automobilisten leiden we met omleidingsborden naar de noordkant van de binnenstad, waar ze gebruik kunnen maken van de parkeergarages Mercurius, Neptunus, Triade en Citadel.

Herinrichting Brink



Laatste fase

De herinrichting van de Brink wordt half juni afgerond. Dan is de Brink weer bereikbaar. Het gebied is ingericht als voetgangersgebied, dit betekent dat alleen voetgangers en fietsers toegang hebben. Gemotoriseerd verkeer op de Brink is niet meer toegestaan. De Brinkstraat is een doodlopende weg tot aan het parkeerterrein bij de rechtbank, daar kunnen bezoekers van de binnenstad parkeren.

Bevoorradersverkeer is nog mogelijk in venstertijden, net zoals in de rest van de binnenstad. Na de TT wordt de fontein op de Brink aangelegd.



Gemeente Assen

Assen Slim Bereikbaar

Acties Assen Slim Bereikbaar

Nieuwe partner Assen Slim Bereikbaar

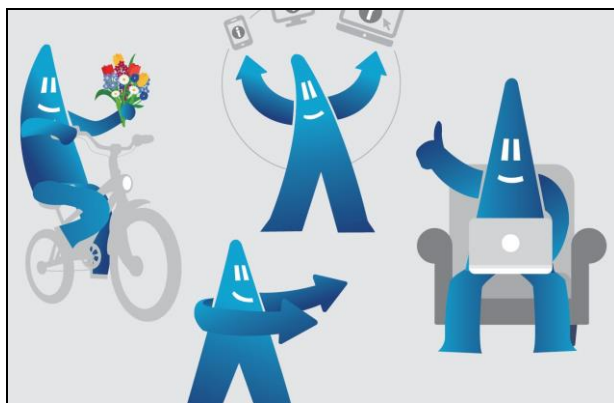
Ook in mei mocht Assen Slim Bereikbaar een nieuwe partner begroeten: Tandtechnisch Laboratorium Noord.



Inmiddels heeft Assen Slim Bereikbaar al 21 partners. We doen er alles aan om deze bedrijven zo snel mogelijk van goede adviezen over mobiliteitsmanagement te voorzien en te informeren over de regelingen waar medewerkers gebruik van kunnen maken. Door de overweldigende belangstelling kan het wel zijn dat dit iets langer duurt.

Volg ons op facebook en twitter

Wil je dagelijks op de hoogte blijven van de werkzaamheden in de stad? Volg ons dan op twitter [@assenslim](https://twitter.com/assenslim) en facebook.com/assenslimbereikbaar.



Dit is een uitgave van de gemeente Assen. Wilt u deze nieuwsbrief graag via mail ontvangen? Meld u dan aan via info@assen.nl o.v.v 'Nieuwsbrief Assen Slim Bereikbaar'. Aan deze uitgave kunnen geen rechten worden ontleend.