



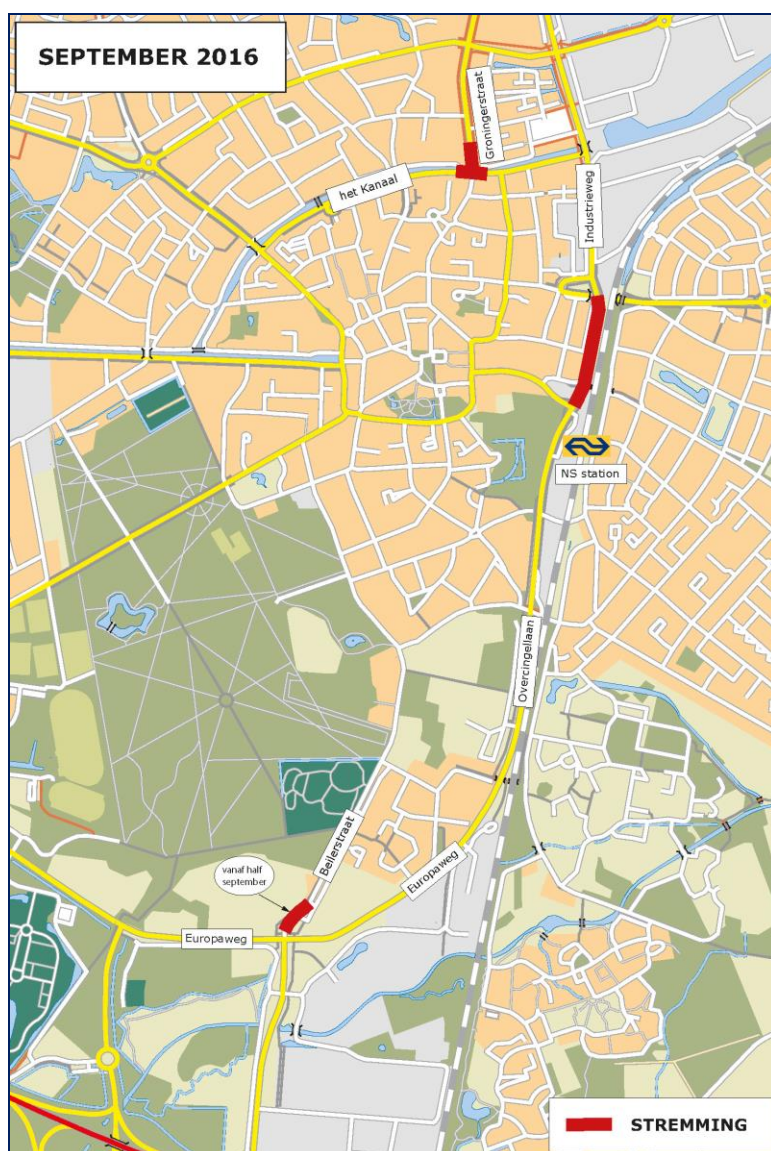
# Assen Slim Bereikbaar

September 2016

Via deze nieuwsbrief informeren wij u iedere maand over de werkzaamheden in Assen. Ook vertellen wij u meer over acties en regelingen die bijdragen aan de bereikbaarheid van de stad.



## Werk aan de stad in september



Op deze kaart ziet u waar in september gewerkt wordt in de stad. Nieuw is de afsluiting van de Beilerstraat (tussen de kruising Europaweg Zuid en Verzorgingshuis Interzorg Nieuw Graswijk bij). Deze afsluiting gaat half september in en duurt enkele weken. De data maken we tijdig bekend. Let u ook op de gele aankondigingsborden.

Uiteraard proberen we de overlast zoveel mogelijk te beperken. Omleidingen en stremmingen worden ter plekke aangegeven en gepubliceerd in onder meer Berichten van de Brink en op de website van de FlorijnAs. Ook kunt u Assen Slim Bereikbaar volgen op facebook en twitter.

*U kunt dit kaartje downloaden op [slimbereikbaar.assen.nl](http://slimbereikbaar.assen.nl)*



# Assen Slim Bereikbaar

## Stationsgebied

### Overcingeltunnel: contouren autotunnel zichtbaar

Voor de bouwvak is er hard gewerkt aan de westelijke wanden van de autotunnel (ter hoogte van het Alescongebouw). Ook is beton gestort in het noordelijke puntje van de autotunnel. Verder zijn de wanden van de fietsenkelder geplaatst. Komende maanden bouwt BAM de wanden van de autotunnel van de Stationsstraat tot de Oranjestraat. Daarna gaat het betonwerk van start voor de plaatsing van het dak van de tunnel en de technische ruimtes, zoals een waterkelder en een pompruimte. Deze laatste twee zijn nodig om regenwater op te vangen en af te voeren. Eind september verdwijnen de bouwkransen grotendeels van de bouwplaats. Het werk speelt zich dan vooral ondergronds af.



### Start werkzaamheden perrontunnel en sporen (Sporen in Assen)

De afgelopen maanden is er veel veranderd in het stationsgebied. Het tijdelijke station is in gebruik genomen, het oude station is gesloopt en er wordt hard gewerkt aan de bouw van de autotunnel. De komende periode gaat ProRail met het project 'Sporen in Assen' stapsgewijs aan de slag met de vernieuwing van de sporen in en rond Assen en de vervanging van wissels. Ook wordt er een nieuwe perrontunnel gebouwd en worden perron 1 en het middenperron verbreed en vernieuwd. ProRail heeft deze werkzaamheden aanbesteed aan aannemer Strukton. Zij starten in het weekend van 24 september met de eerste voorbereidende werkzaamheden. In april 2017 rijden er 15 dagen geen treinen. Dan worden de sporen vernieuwd en wordt de perrontunnel onder het spoor geschoven.

### Informatieavond op 14 september

Wilt u meer weten over het project Sporen in Assen? Kom dan naar de informatieavond op **woensdag 14 september** in de raadzaal van het Stadhuis aan de Noordersingel. Tijdens deze inloopavond staan medewerkers van ProRail, aannemersbedrijf Strukton en de gemeente Assen tussen **19.00 en 21.00 uur** klaar om u te informeren over de werkzaamheden in het stationsgebied.

## Stadsboulevard

### Abel Tasmankruising en Rolderdek

Eind juli was de stremming van het Abel Tasmanplein voorbij en konden de auto's voor het eerst over de nieuwe rijbanen rijden. Vanaf de Industrieweg kunt u nu weer rechtsaf het centrum in rijden. Rechtdoor rijden is voorlopig nog niet mogelijk in verband met de werkzaamheden aan het Rolderdek en de autotunnel. Fietsers richting Industrieweg kunnen gebruikmaken van het nieuwe fietspad aan de zuidzijde van het Abel Tasmanplein.

De totale reconstructie van de kruising Dr. Philipsweg/Industrieweg/Abel Tasmanplein is nog volop bezig. Aannemerscombinatie Van Gelder/Van Haarst gaat nu verder met de aanpassing van de



# Assen Slim Bereikbaar

Philipsweg en het maken van de nieuwe aansluitingen op de Industrieweg en de parallelweg. Bij de reconstructie wordt de kruising overzichtelijker gemaakt. De oude 'zigzagbocht' wordt eruit gehaald en auto's rijden straks vanaf de Dr. Philipsweg in een rechte lijn over de kruising het Abel Tasmanplein op. De kruising krijgt verkeerslichten.

## Vernieuwing Roldertunnel/Rolderdek

De vernieuwing van de Roldertunnel ligt op stoom. Voor de vakantie zijn de landhoofden geplaatst voor drie nieuwe dekken (twee autodekken en een fietsdek). De tunnel is voorzien van een nieuwe coating.

Aannemerscombinatie Van Gelder/Van Haarst verwacht dat de nieuwe auto- en fietsdekken half oktober geplaatst kunnen worden. In verband met het hijswerk is de Roldertunnel dan opnieuw een paar dagen gestremd voor het autoverkeer. De stremming kondigen we tijdig aan. Let u ook op de gele aankondigingsborden.



## Vanaf half september: diverse wegwerkzaamheden Beilerstraat/Port Natalweg

In het voorjaar van 2017 starten we met de aanleg van de Stadsboulevard Zuid (het gedeelte Overcingellaan tot aan de Europaweg Zuid/Graswijk). Ook begint dan de bouw van het zuidelijke deel van de autotunnel. De Beilerstraat en Port Natalweg worden daarbij ingezet als omleidingsroute voor het verkeer dat van noord naar zuid gaat. Om de route geschikt te maken worden vanaf half september een aantal wegaanpassingen uitgevoerd. Zo worden op de Port Natalweg de verkeersdrempels afgevlakt en de bermen verstevigd met grasstenen. De Beilerstraat krijgt gedeeltelijk nieuw asphalt. Vanaf de Europaweg Zuid is de Beilerstraat een aantal weken afgesloten. Bewoners ontvangen hierover nog verdere informatie.

## Blauwe As

### Grondwerkzaamheden bij Groningerbrug



De nieuwe vaarroute door de stad komt dichterbij. De bruggen- en sluisenbouw komt in de laatste fase. Bij de Groningerstraat ziet u al de eerste contouren van de Groningerbrug. Komende maanden vindt eerst nog veel grondwerk plaats, zoals het aanpassen van de kades en bouwen van de landhoofden. Van de brug zelf is nu nog niets te zien. De brug wordt in de fabriek gebouwd en begin 2017 op zijn plek gemonteerd. De stremming van de Groningerstraat duurt tot in het voorjaar van 2017.

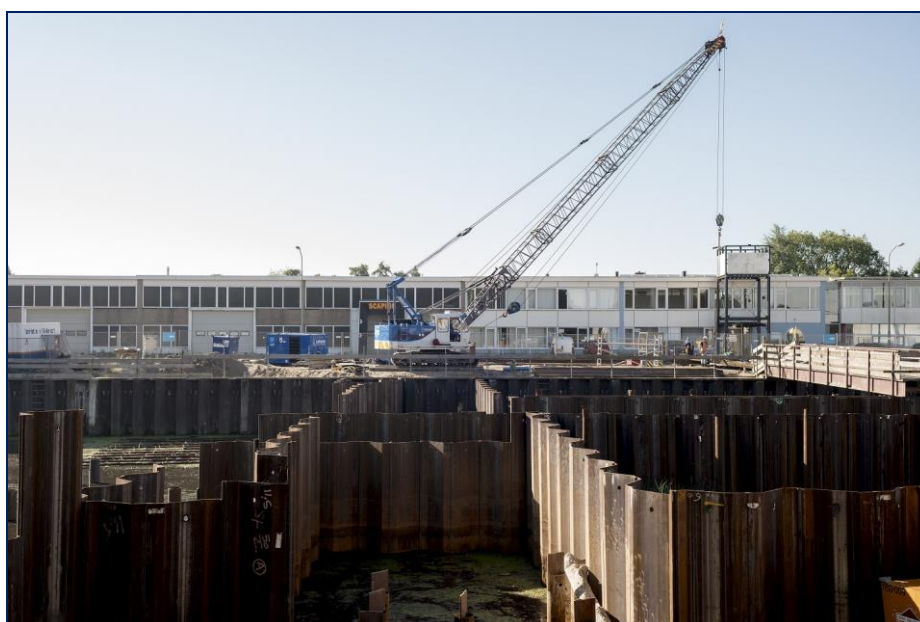


Gemeente Assen

# Assen Slim Bereikbaar

## Bouwplaats Sluis 2

In het Havenkanaal zijn de damwanden aangebracht voor de aanleg van Sluis 2. Op dit moment wordt de ruimte tussen de damwanden drooggelegd en schoongemaakt. Daarna kan de opbouw van de sluis beginnen. De werkzaamheden geven geen hinder voor het doorgaande verkeer.



## Acties

### Stap een week op de e-bike!

Ook zo genoten van het vele buiten zijn tijdens je vakantie? Hou dat vakantiegevoel vast en stap een week gratis en zonder verplichtingen op e-bike naar je werk! Ga naar [www.stapopenprobeer.nl](http://www.stapopenprobeer.nl) en reserveer vandaag nog een e-bike!



### Win een boeket!

Volg ons op twitter - @assenslim - plaats een 'fiets naar je werk-foto' met hashtag #assenslim en maak kans op een pluktuinbon van Calendula/DaatDrenthe ter waarde van 5 euro!

*Dit is een uitgave van de gemeente Assen. Wilt u deze nieuwsbrief graag via mail ontvangen? Meld u dan aan via [info@assen.nl](mailto:info@assen.nl) o.v.v 'Nieuwsbrief Assen Slim Bereikbaar'. Aan deze uitgave kunnen geen rechten worden ontleend.*