

Doordecentralisatie

BESCHERMD Wonen
REGIO EINDHOVEN



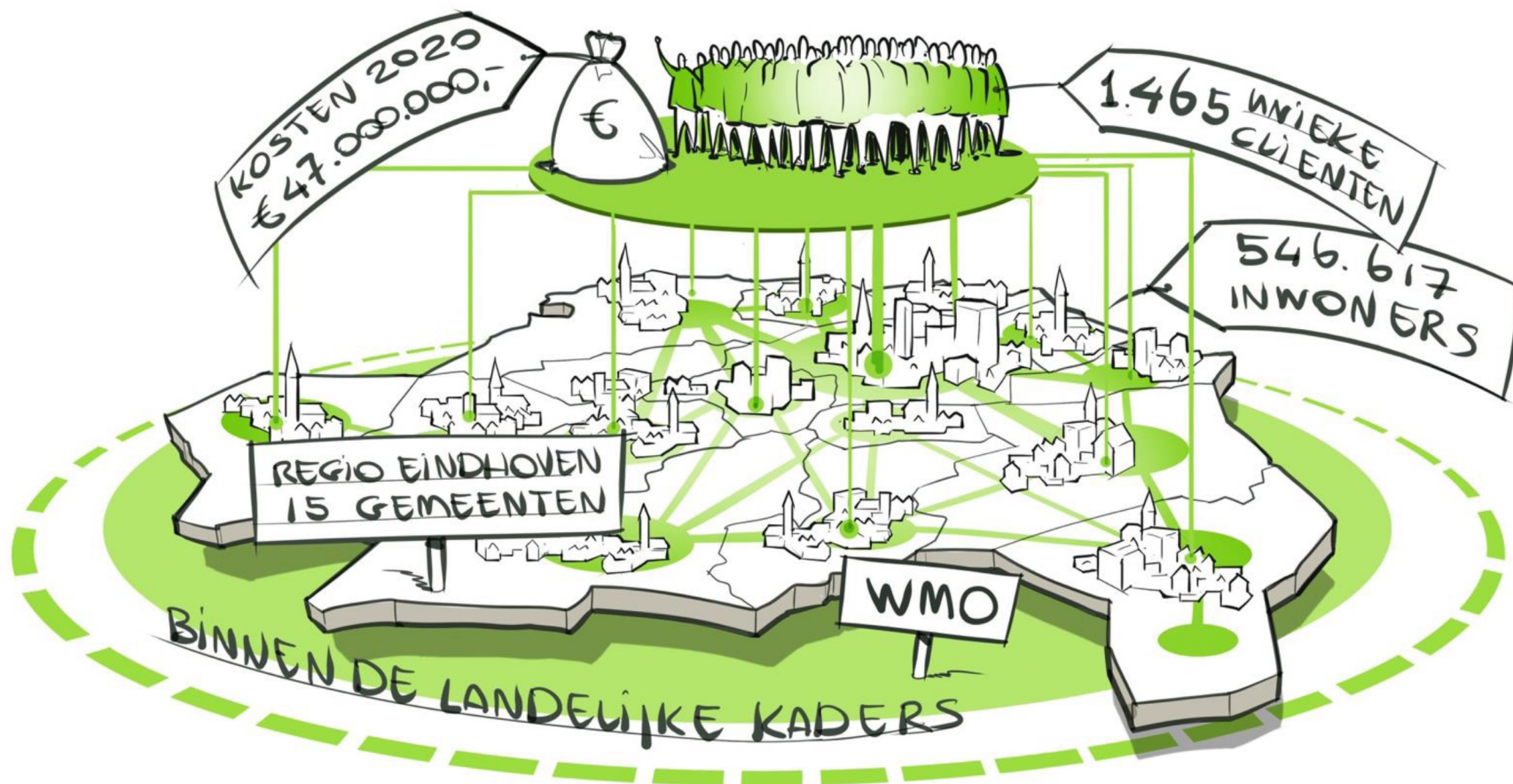
AGENDA vanavond

- Context Doordecentralisatie
- Zorglandschap Beschermd Wonen
- Waar werken we naar toe?
- Waar staan we vandaag?
- Regiovisie
- Objectief verdeelmodel stand van zaken
- Planning t/m 2022

Context doordecentralisatie

- Decentralisaties 2015: AWBZ -> Wmo en Wlz
- Advies commissie Dannenberg
 - Openstelling WLZ (per 1-1-2021)
 - Invoering objectief verdeelmodel (per 1-1-2023)
 - Invoering woonplaatsbeginsel (per 1-1-2023)
- Rol centrumgemeente verdwijnt
- Norm voor Opdrachtgeverschap tbv samenwerking

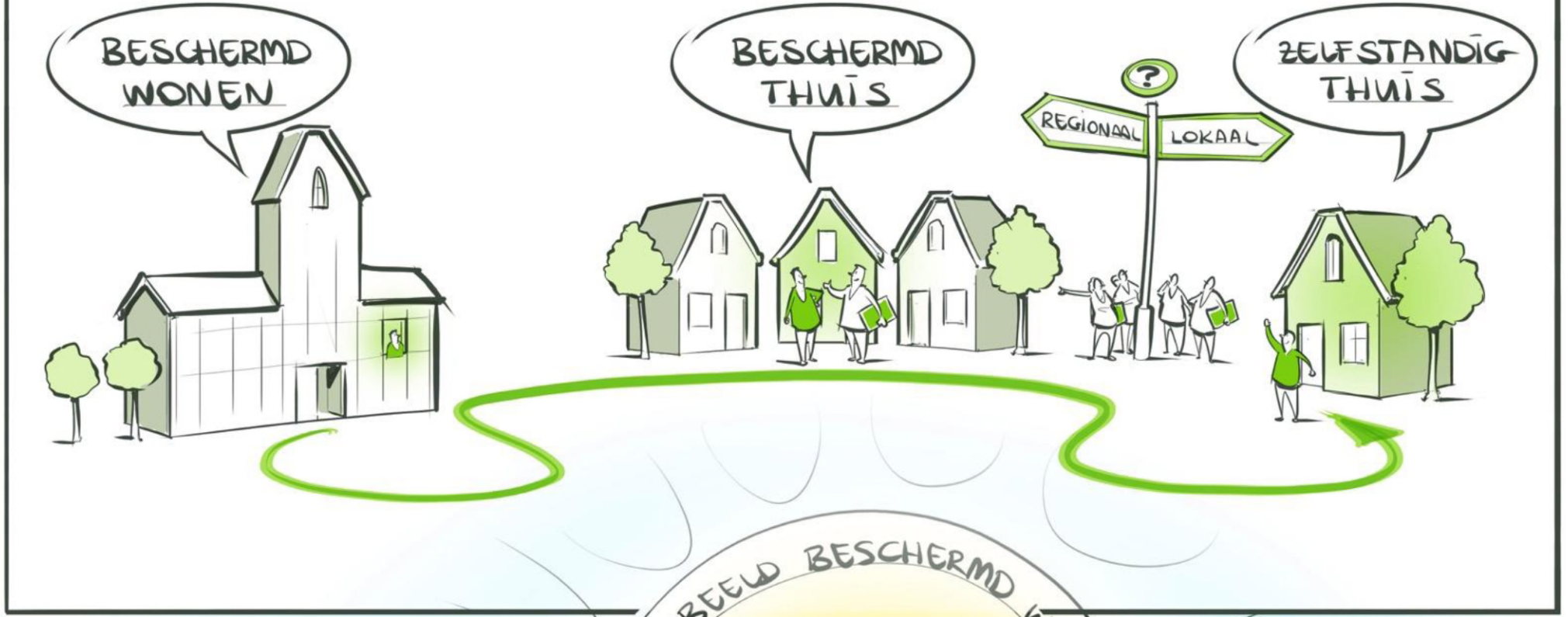
Zorglandschap Beschermd Wonen

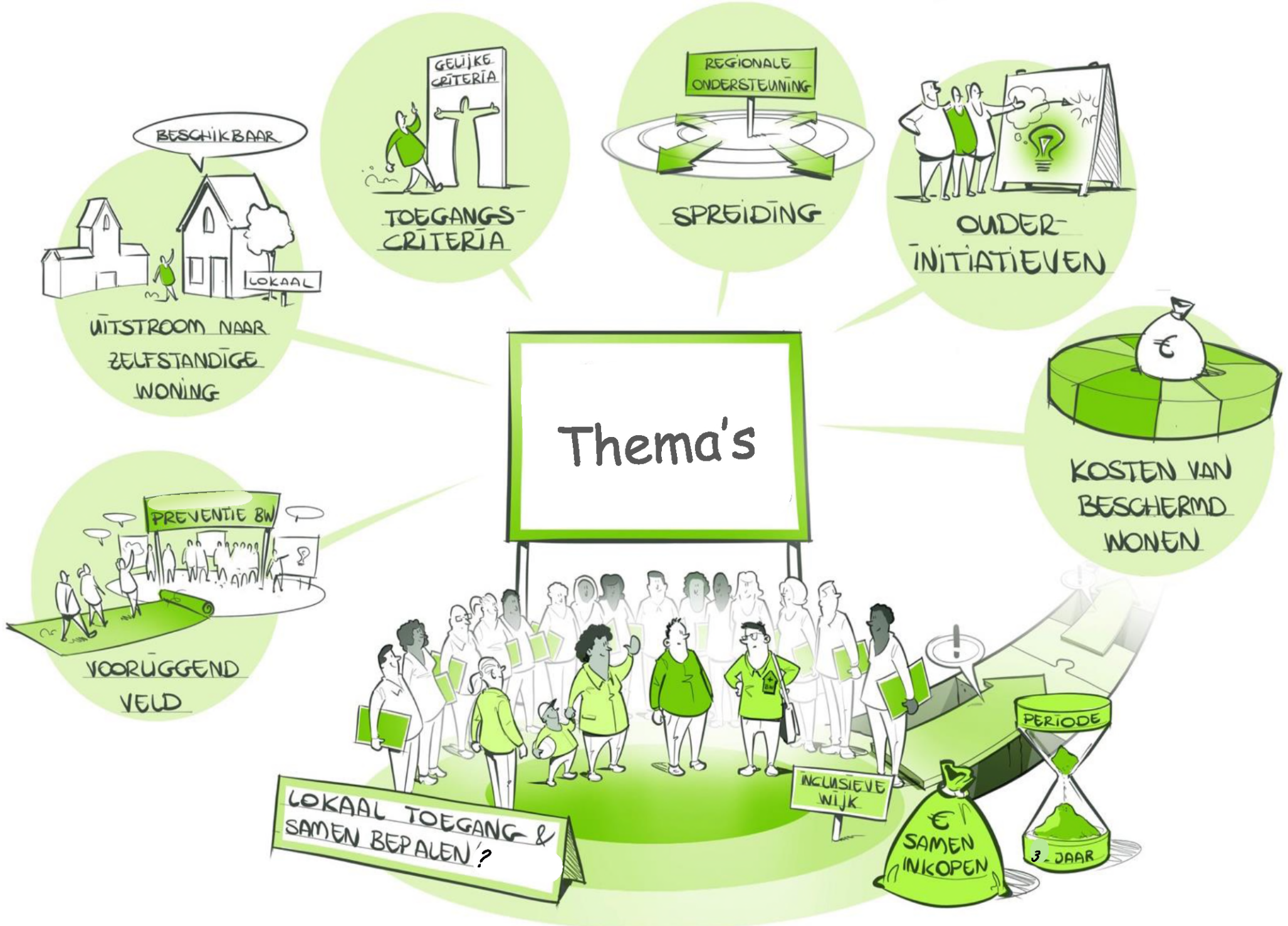


- ± 85% ZiN en ±15% PGB
- 31 ZiN-aanbieders, 24 leveren ondersteuning
- ± 75% in Eindhoven en ± 25 % in overige gemeenten

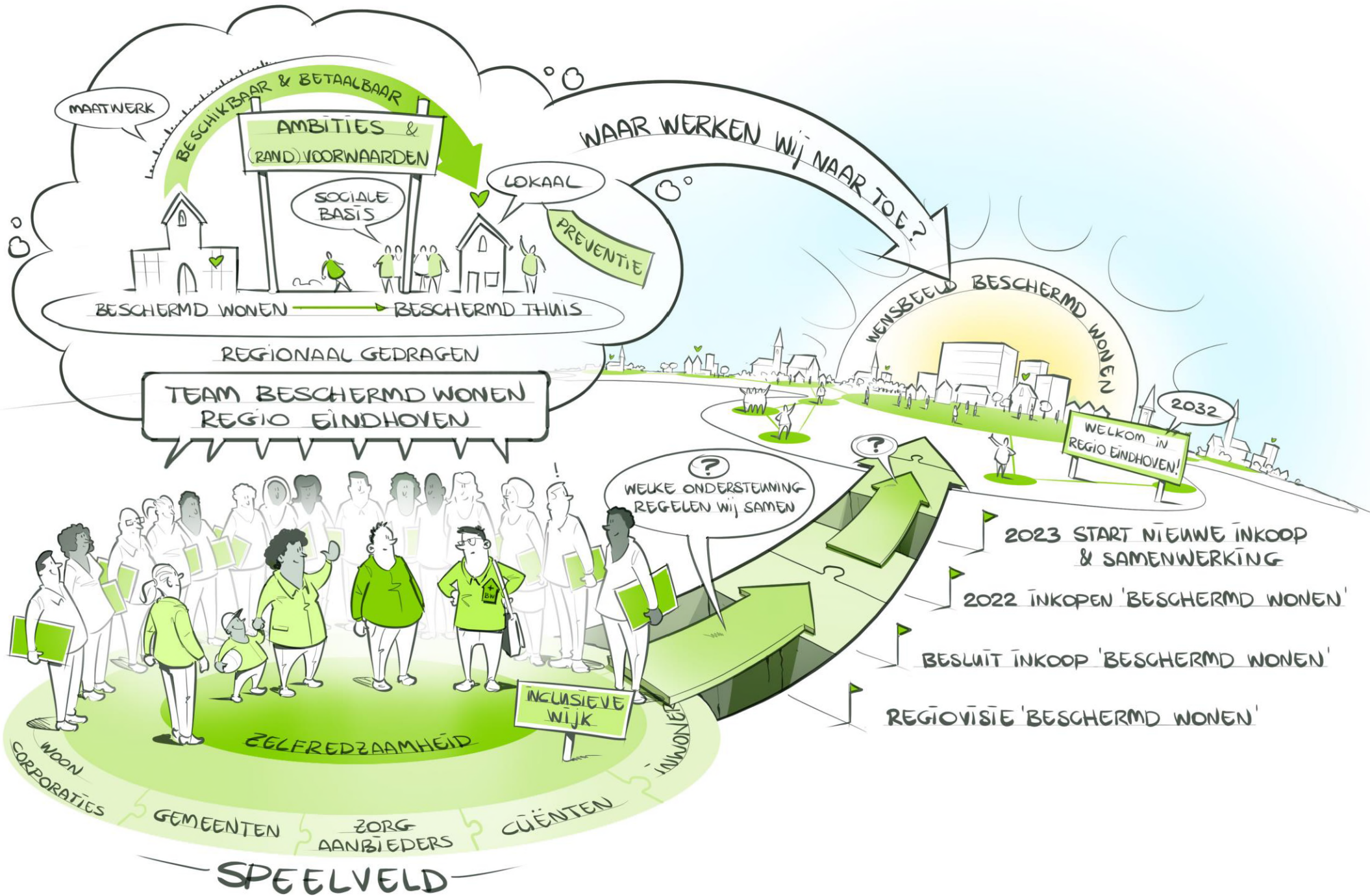
WAAR WERKEN WIJ NAAR TOE ?

"VAN BESCHERMD WONEN NAAR BESCHERMD THUIS"





WAAR STAAN WE VANDAAG ?



BESCHERMD WONEN IN DE REGIO EINDHOVEN

Regiovisie - 1

- Aanleiding
- Concept Regiovisie Doordecentralisatie Beschermd Wonen 2022-2026
 - Uitgangspunten en ambities Regio
 - Sociale inclusie
 - Ambulantisering ondersteuning aan de meest kwetsbaren
 - Schets toekomstige landschap Beschermd Wonen
 - Lokale/regionale ondersteuning aan mensen met een psychische kwetsbaarheid
(Toegang lokaal en ondersteuning zoveel mogelijk lokaal)

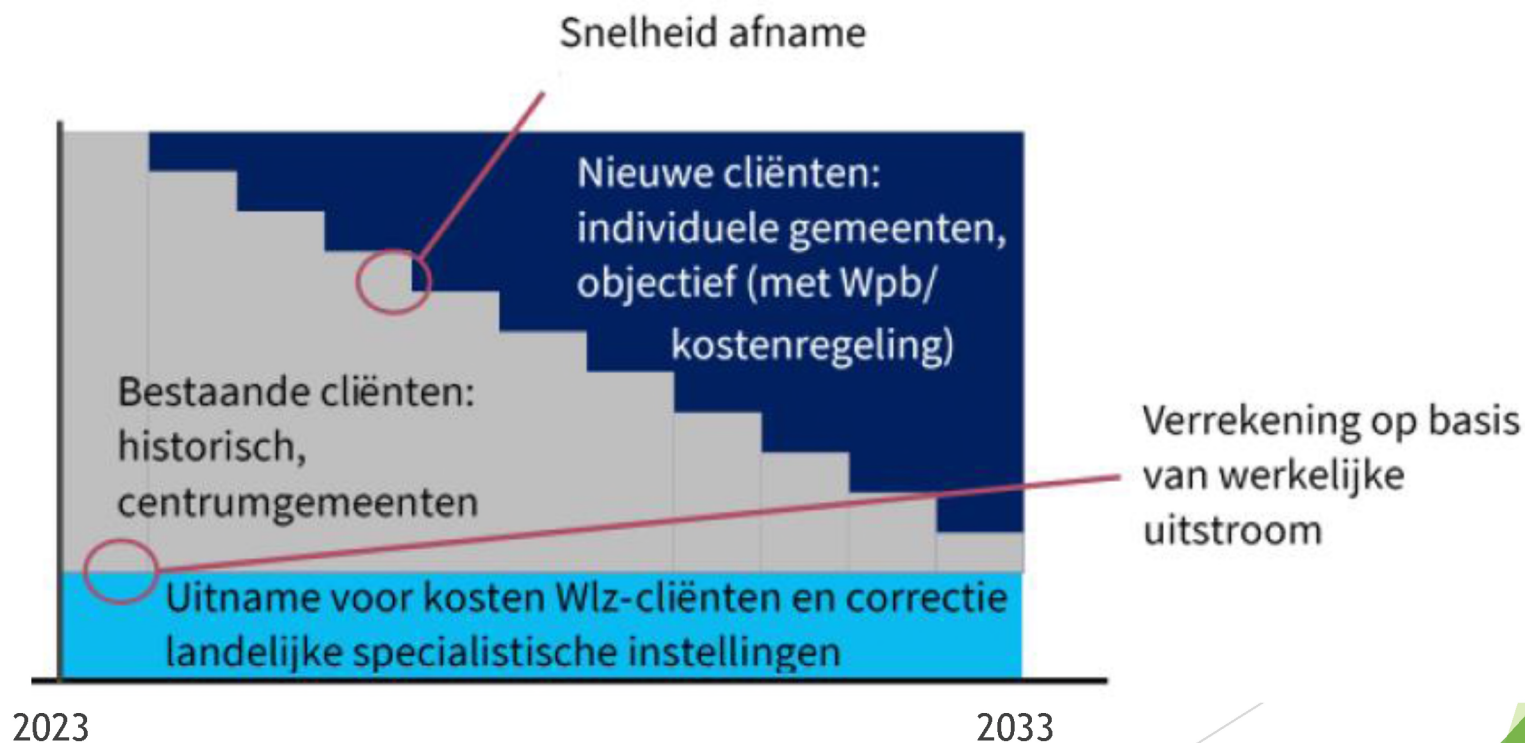
Regiovisie - 2

➤ Eerste reactie Wmo/adviesraden

- Steun aan de uitgangspunten
- Oproep tot realistische verwachtingen t.a.v. ambities i.r.t. tijdspad
- Zorgen over beschikbaarheid huisvesting bij afschalen en uitstroom
- Oproep tot goede regionale afspraken tussen de gemeenten
(financieel en verantwoordelijkheden)
- Aandacht voor een goed dekkend regionaal landschap BW
(beschikbaarheid, kwaliteit en bereikbaarheid in elke gemeente)

Objectief verdeelmodel - 1

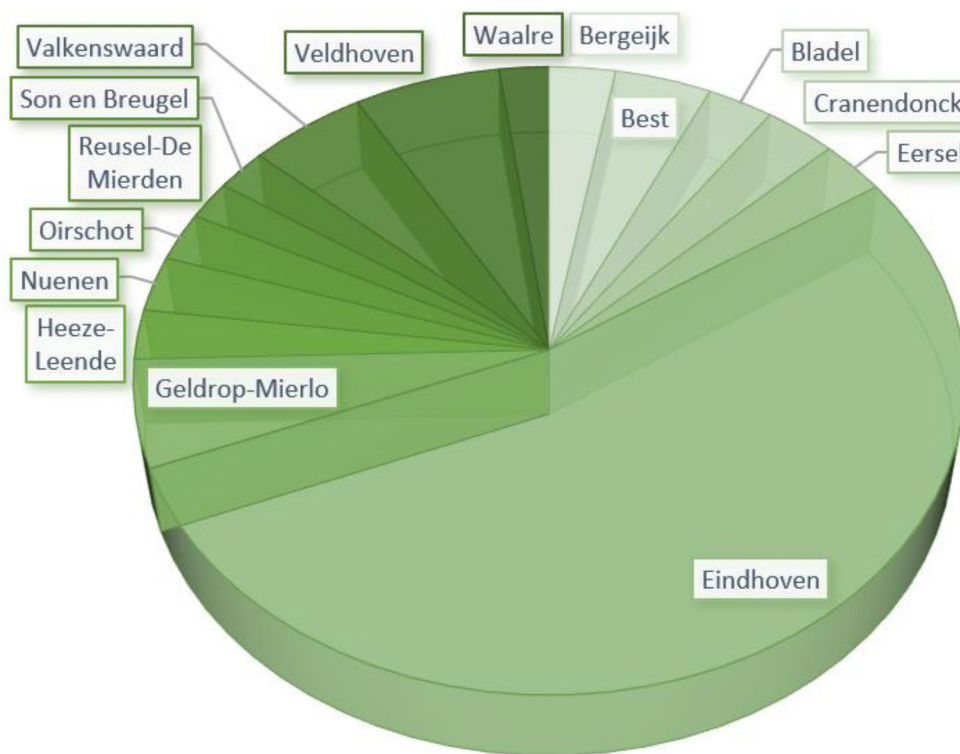
- Van historisch naar objectief verdeelmodel
- Uitname WLZ (en LSI)
 - Budget
 - Cliëntenpopulatie
- Woonplaatsbeginsel



Objectief verdeelmodel - 2

Objectief budget Beschermd wonen									
2023	2024	2025	2026	2027	2028	2029	2030	2031	2032
€ 4.648.253	€ 14.806.663	€ 23.326.937	€ 30.485.496	€ 36.500.491	€ 41.570.953	€ 45.635.388	€ 46.055.193	€ 46.474.998	€ 46.894.803

Gemeente	% verdeling objectief
Bergeijk	2,8%
Best	4,1%
Bladel	2,8%
Cranendonck	3,1%
Eersel	2,8%
Eindhoven	53,3%
Geldrop-Mierlo	5,5%
Heeze-Leende	2,5%
Nuenen	2,8%
Oirschot	2,5%
Reusel-De Mierden	2,0%
Son en Breugel	2,2%
Valkenswaard	5,0%
Veldhoven	6,3%
Waalre	2,1%



Planning t/m 2022

➤ Oktober 2021

- Concept Regiovisie Beschermd Wonen
(voor inspraak Wmo/adviesraden)

➤ December '21 / januari '22

- Colleges: Regiovisie
- Colleges: Inkoopplan Beschermd Wonen 2023

➤ Februari 2022

- Raad: Regiovisie

➤ Maart 2022

- Inkoopprocedure

➤ 2^e helft 2022

- Implementatie

Vervolgstappen vanaf 2023

- Toewerken naar realisatie van de visie
- Aanpassingen in de lokale steunstructuur
- Samenwerking wonen - welzijn - zorg
- Geleidelijke herziening zorglandschap
- ... transformatie ... !!

▶ **Vragen?**