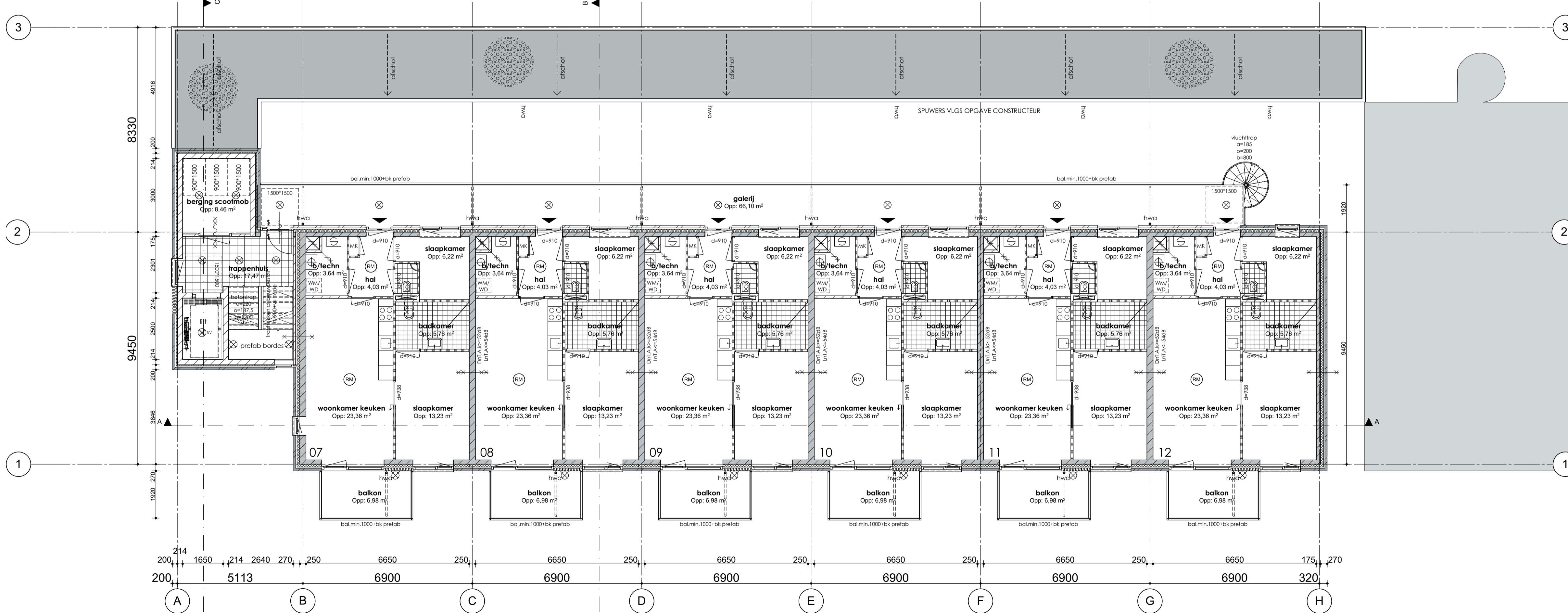


2e verdieping



1e verdieping

RENVOOI:

	kalkzandsteen E100 / 150 / 214		breedplaatvloer met verende dekvloer
	kalkzandsteen EH175 / 250		geïsoleerde kanaalplaatvloer met dekvloer
	lichte scheidingwand		breedplaatvloer
	metselwerk gevelsteen grijs		vloertegels (geen legplan)
	metselwerk gevelsteen bruinrood genuanceerd		hwa hemelwaterafvoer
	meterkast conform voorschriften nuts		warmtepomp
	mechanische ventilatie WTW box		rookmelder
	opstelplaats wasmachine / wasdroger		sleutelkuis
	30 minuten brandwerend		noodverlichting
	60 minuten brandwerend		plafond-wandarmatuur, buiten v.v. vleermuisvriendelijke verlichting
	zelfsluitend		V1 ventilatorrooster Ducotif 50ZR debiet per m²: 18,3l/s
	brandhydrant op openbaar gebied		zonder losse hulpmiddelen te openen in vluchtrichting
	doorvalveilig isolatieglas		V1 ventilatorrooster Ducotif 50ZR debiet per m²: 18,3l/s
	isolatieglas		zonder losse hulpmiddelen te openen in vluchtrichting
	letselveilig isolatieglas		zonder losse hulpmiddelen te openen in vluchtrichting
	letselveilig enkel (gehard) glas		zonder losse hulpmiddelen te openen in vluchtrichting

- Rookmelders conform NEN 2555, aan te sluiten op lichtnet en voorzien van een backup batterij
- Het trappenhuis heeft een verlichtingsinstallatie die een op een vloer, een tredevlak of een heellingbaan gemeten verlichtingssterkte kan geven van ten minste 1 lux.
- Opbouw van de beglazing te bepalen door leverancier/constructeur volgens bouwbesluit, NEN 3569-NEN 2608, NEN-EN-1990 / NEN-EN-1991 plus Nationale bijlage.
- Leidingschachten 60 min. WD80 in 1 richting (van appartement naar schacht)
- Materiaal toegepast aan de binnenzijde van een schacht, een koker of een kanaal grenzend aan meer dan een brandcompartiment of subbrandcompartiment met een inwendige doorsnee groter dan 0,015 m², voldoet over een dikte van ten minste 0,01 m, gemeten loodrecht op de binnenzijde, aan brandklasse A2, bepaald volgens NEN-EN 13501-1
- Een zijde van een constructieonderdeel die grenst aan de binnenlucht voldoet aan brandklasse B (extra) beschermde vluchtroute), brandklasse D (overige) en aan rookklasse s2, beide bepaald volgens NEN-EN 13501-1
- Het deel van een zijde van een constructieonderdeel dat grenst aan de buitenlucht voldoet aan brandklasse B, bepaald volgens NEN-EN 13501-1
- Dak niet brandgevaarlijk uitvoeren, conform NEN 6063
- De bouwconstructie heeft een brandwerendheid met betrekking tot bezijken van tenminste 90 minuten
- Een vloer, trap of heellingbaan waarover of waaronder een vluchtroute voert, bezijkt niet binnen 30 minuten bij brand in een subbrandcompartiment waarin die vluchtroute niet ligt.
- Wand, vloer en plafonds, waaraan eisen inzake brandwerendheid zijn gesteld, moeten ook voor wat betreft hun aansluiting op andere constructiedelen en voor wat betreft de doorvoeringen van kabels, leidingen en kanalen een brandwerendheid bezitten (conform ISO / SBR publicatie brandveilige doorvoeringen) overeenkomende met die van deze wanden, vloeren en plafonds, dan wel daaraan geen afbreuk doen.
- Tegelcerering is geen legplan
- Deuren, ramen, kozijnen en daarmee gelijk te stellen constructieonderdelen in een scheidingconstructie van een niet-gemeenschappelijke ruimte die volgens NEN 5087 bereikbaar zijn voor inbraak, hebben een volgens NEN 5094 bepaalde inbraakwerendheid die voldoet aan de in die norm aangegeven weerstandsklasse 2.
- De toegang van het woongebouw heeft een afsluitbare en zelfsluitende deur die van buitenaf alleen is te openen met een sleutel.
- Ter plaatse van de toegangsdeur van het woongebouw bevindt zich een spreekinstallatie die te bedienen is vanuit de appartementen. De betreffende deur is vanuit de appartementen te openen.
- Installaties/electra conform NEN 1010 en NPR 5310
- Voorzieningen voor drinkwater / warmwater conform NEN 1006
- Voorzieningen voor drinkwater aansluiten op het openbare distributienet voor drinkwater
- Afvoervoorzieningen voor huishoudelijk afvalwater hebben een capaciteit, een lucht- en waterdichtheid en een uitmondend en capaciteit van de ontspanningsleiding die voldoen aan NEN 3215
- Daken hebben een voorziening voor de opvang en afvoer van hemelwater met een volgens NEN 3215 bepaalde capaciteit van ten minste die volgens die norm bepaalde belasting van die dakconstructie. Een binnen een bouwwerk gelegen voorziening voor de opvang en afvoer van hemelwater is, bepaald volgens NEN 3215, lucht- en waterdicht.
- De gebouwaansluiting van een afvoervoorziening voor hemelwater en huishoudelijk afvalwater op de op het eigen erf of hertin gelegen rotering of andere voorziening voor afvoer van afvalwater is zodanig dat bij zelling de dichtheid van de aansluiting en de afvoer gehandhaafd blijft.
- Voorzieningen hemelwater, afvalwater en faecaliën conform NEN 3215
- Ventilatie conform NEN 1087
- Ventilatie bergingen opstelruimte wasmachine/droger 14/s
- Het trappenhuis is een extra beschermde vluchtroute
- Een uitwendige scheidingconstructie heeft geen openingen die breder zijn dan 0,01 m. Dit geldt niet voor een afsluitbare opening en een uitmondend van:
 - een afvoervoorziening voor luchtverversing;
 - een afvoervoorziening voor rookgas; en
 - een ont- en beluchting van een afvoervoorziening voor huishoudelijk afvalwater en hemelwater
- Dilatatie vlg's opgave constructeur
- Constructie volgens opgave constructeur

F:
E:
D:
C:
B:
A:
gev. datum get. omschrijving

project:
**24 appartementen
Cornelis Vlotlaan Zeist**
opdrachtgever:
Heiligers Bouw

fase:
Omgevingsvergunning
onderwerp:
**1e verdieping _ 2e
verdieping**

projectnummer: bladnummer:
7672 A-02
getekend: projectleider:

datum: schaal:
06-11-2018 1:100
formaat:
841x594

B D G
ARCHITECTEN ALMERE
BDG Architecten Almere
Postbus 1611
1300 BP Almere

telefoon: 036 533 33 82
e-mail: info@bdgalmere.nl
internet: www.bdgalmere.nl