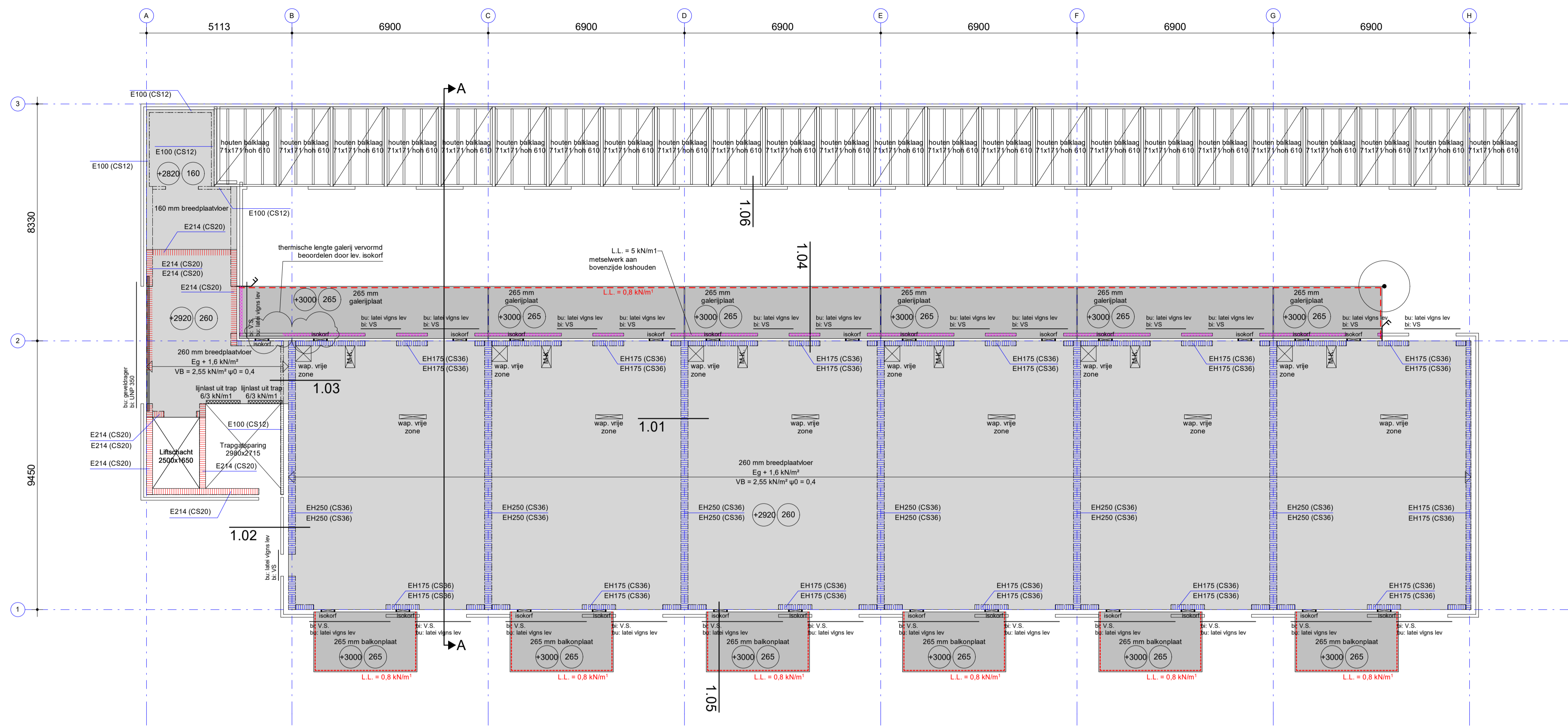
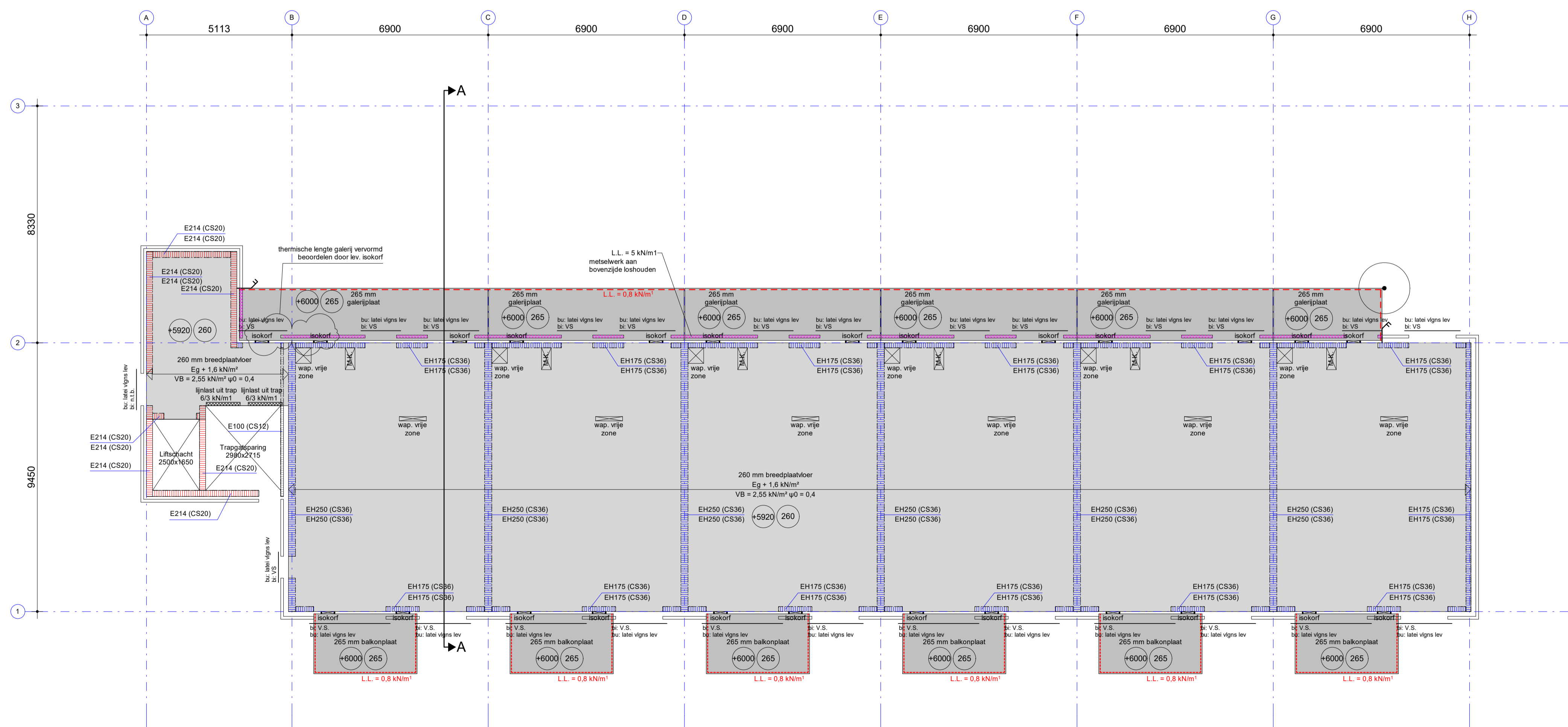


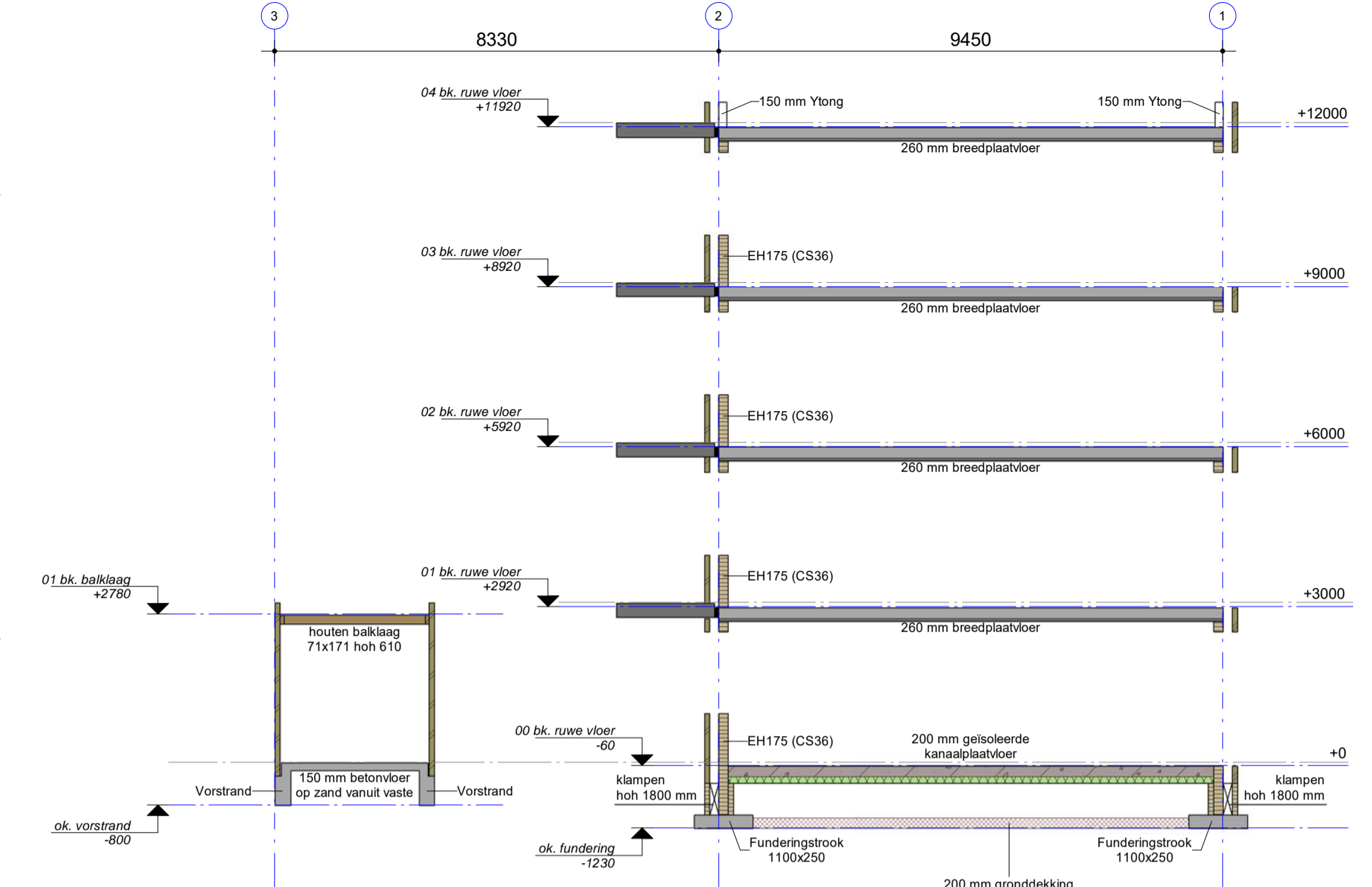
DE HOOFDDRAAGCONSTRUCTIE DIEN
EEN BRANDWERENDHEID OP
BEZWIJKEN TE BEZITTEN VAN 90 MINUTEN.



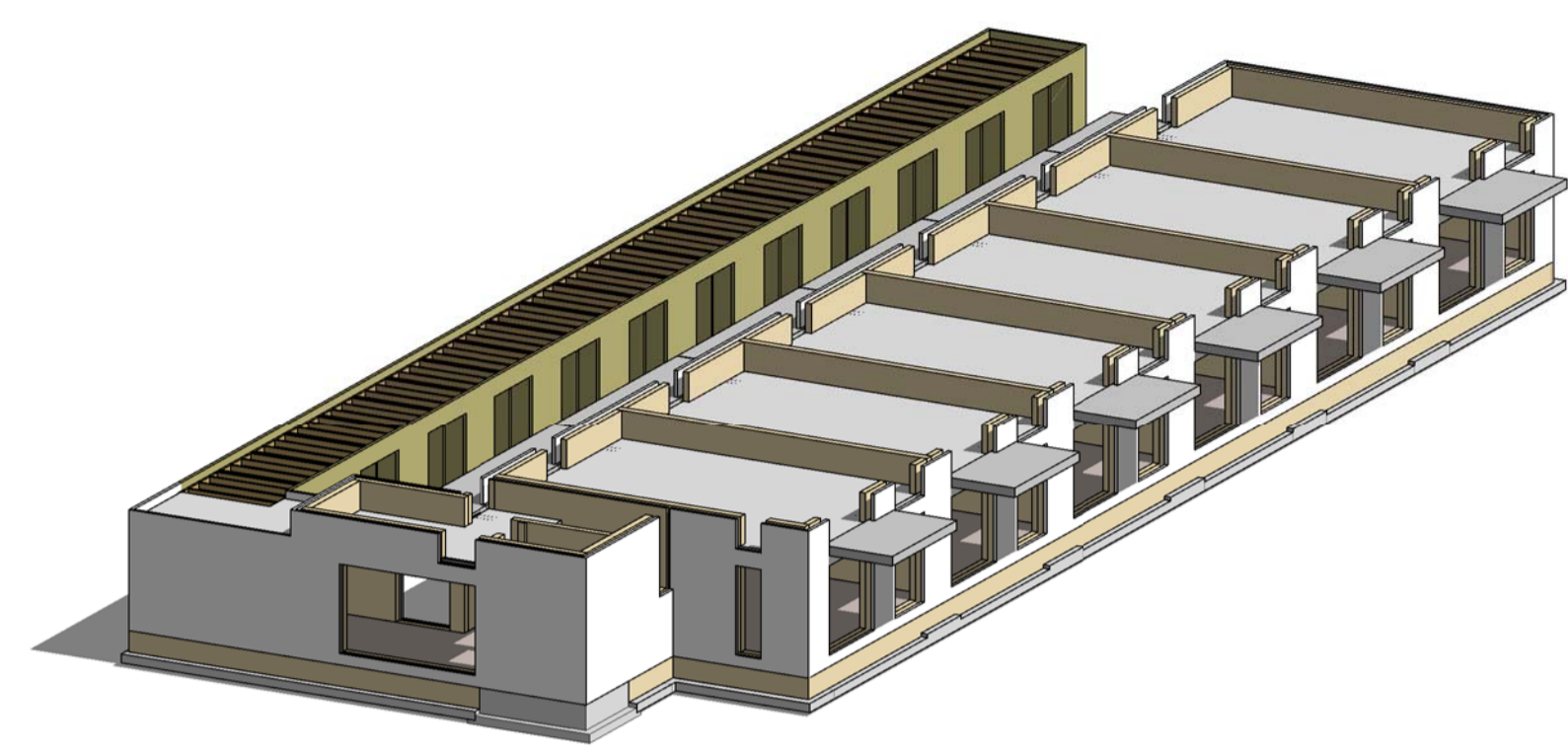
1e verdiepingvloer
1 : 100



2e verdiepingvloer
1 : 100



Doorsnede A-A
1 : 100



RENVOL constructief

kalkzandsteen	CS12
	CS20
	CS36
	CS44
	lijnlaat (over dringend)
HSB wand	
Betonwand (in het werk gestort)	C20/25
	C30/37
	C35/45
	C40/50
	C45/55
Betonwand (prefab)	C35/45
	C40/50
	C45/55
	C55/67
gevelsteen	gevelsteen
mw...	metselwerk ...mm
PBW...	prefab betonwand ...mm
BW...	betonwand ...mm
E...	kalkzandsteen ...mm
	aanduiding boven vloer
	aanduiding onder vloer

LEGENDA BETONKWALITEITEN

PREFAB BETON PENANTEN : C35/45
vign leverancier
IHW GESTORT BETON : C30/37
INDIEN ANDERS ZIE PLGR/DETAILS

staal liggers en kolommen
kopplaat, schotten, verbindingen etc.
volgens berekening leverancier

KALKZANDSTEEN WANDEN VERTANDEN!
STABILITEIT VAN DE GEBOUWEN:
ZIE STATISCHE BEREKENING

BRANDWERENDHEID OP BEZWIJKEN:
90 minuten
PEIL begane grond =+NAP

CONSTRUCTIE LEGENDA: ALGEMEEN

Tekeningen	Gemaakt op basis van de aan ons meest recent beschikbaar gestelde bouwkundige tek. Wijzigingen welke niet schriftelijk aan ons bekend zijn gemaakt worden niet verwerkt.
Fundering	Op staal Op stroken Op palen
Metselwerk	Op basis van zandgrond, $\psi = 30'$ anders grondverbetering tot op vaste laag volgens bijlage grondverbetering. Op stroken is minimaal 200mm gronddekking gerekend. Volgens palenplan op basis van sonderingen.
Kalkzandsteen metselwerk stenen	armsteformaat / waalformaat stenen blokken lijnwerk
Kalkzandsteen metselwerk blokken	armsteformaat / waalformaat stenen blokken lijnwerk
Betonlaten	Betonlaten door leverancier uit te werken
Gevel metselwerk	armsteformaat / waalformaat steen
Metalen lateien	Opgevat / -olle en maatregelen om lengte hinderingen te voorkomen toepassen. Tijdens metselen zakking toelaten, rotatie verhinderen. Overspanningen >3000 DPC tussen latei en metselwerk. Op 350 en 600 boven flens extra spouwankers Ø4 h.o.h. 500 zonder afdruppel. Ruimte tussen lijf en metselwerk vullen.
Metselwerkopvang	Spouwankers
Betonwerk	Beton Betonstaal
Prefab beton	Uitbestedingscriterium criteria 73 Tropen en borstelen Overige elementen
Hout	Hout Gelamineerd hout Balklagen / gordingen / muurplaten / spanten
Staal	Staalprofielen Kokers Sb-, lb- en THQ-ligger Bouten Verbindingen Ankerbouten Lasdikte (a) Liggers in bestaand Stalen dakplaten
IHW	Dakinspectie Noodoverlopen
Afsluit	Platdak Grind / PV - cellen
EUROCODE	Alle via EUROCODE voorgeschreven richtlijnen van toepassing

WABO

Kooij & Dekker bv
ADRES Dosteinde 11
Postbus 266
3840 AG Harderwijk

TEL +31 (0) 341 41 22 93
FAX +31 (0) 341 41 22 95
EMAIL info@kooijdekker.nl
WEB www.kooijdekker.nl

opdrachtgever: Heiligers Projectontwikkeling A'toort
project: 1e & 2e verdiepingvloer
24 appartementen Cornelis Vlotlaan te Zeist

schaal: 1:100
datum: 15-10-2018
getekend: RD

project: 2660
tekeningnummer: C.01.2

niets van deze tekening mag op enigerlei wijze gereproduceerd worden, zonder uitdrukkelijke schriftelijke toestemming van ons bureau