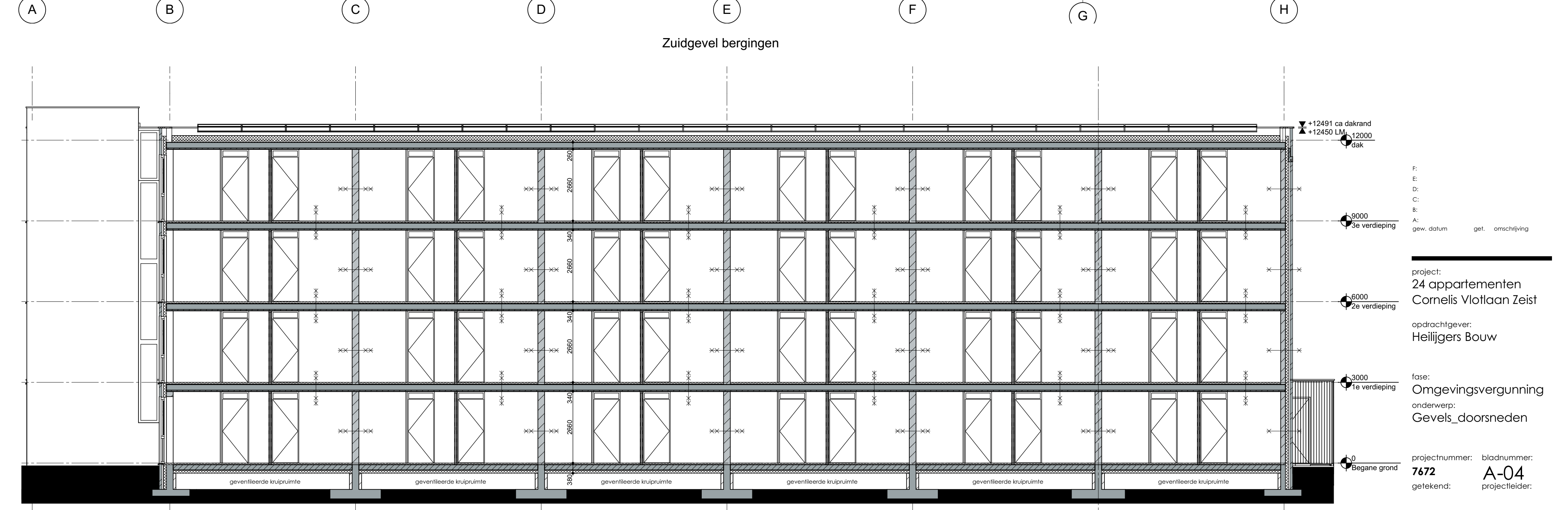
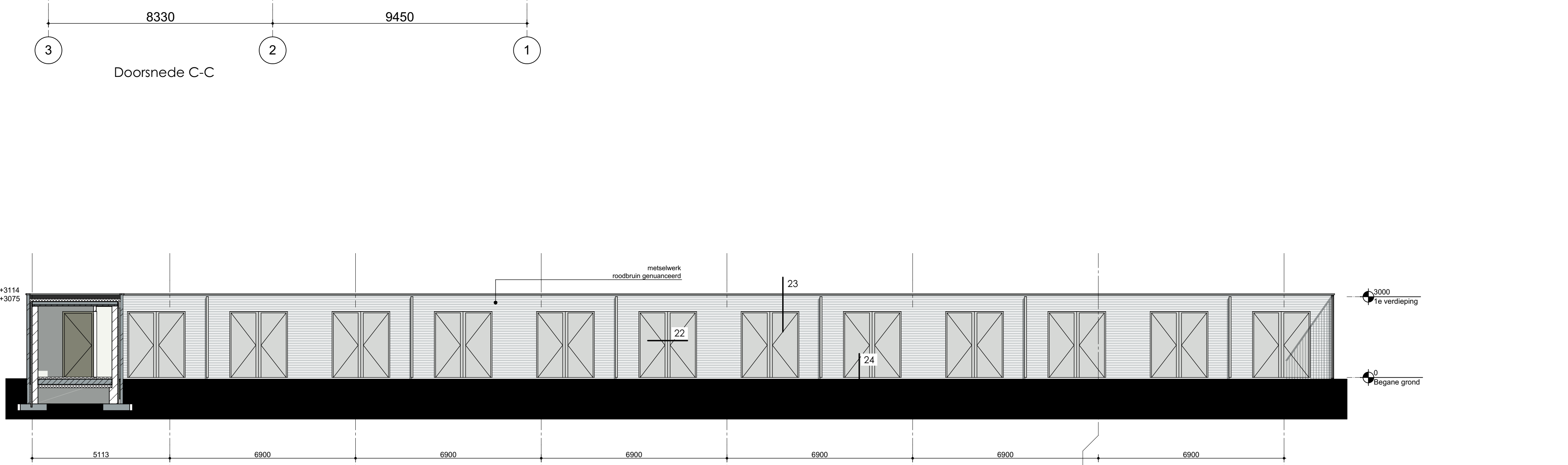
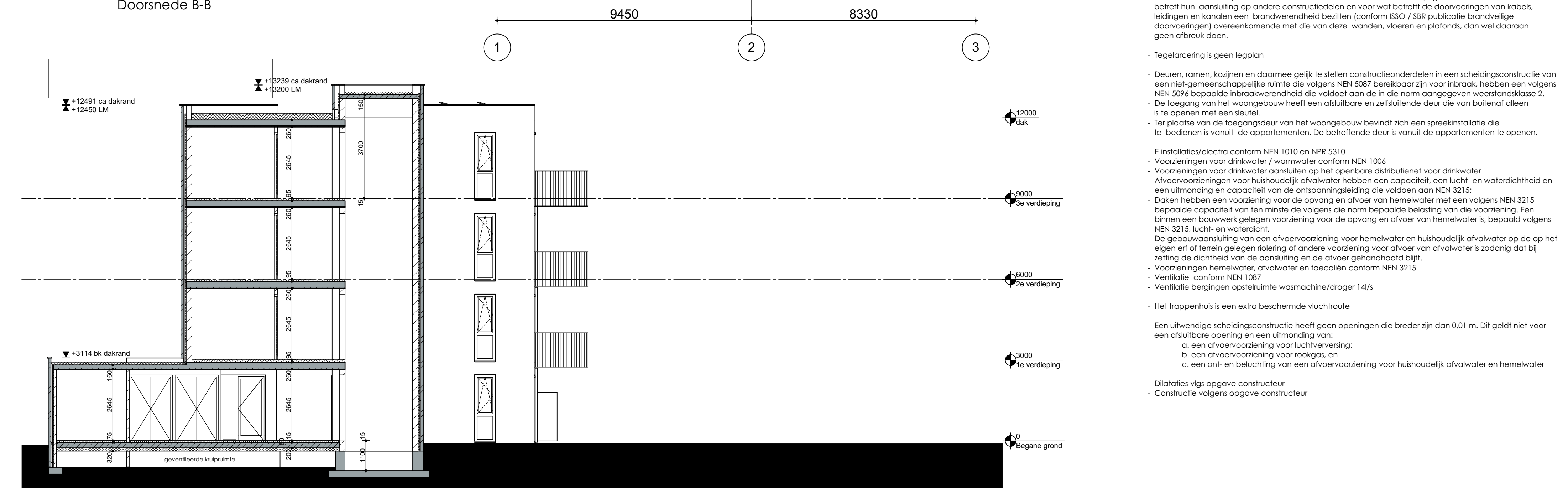
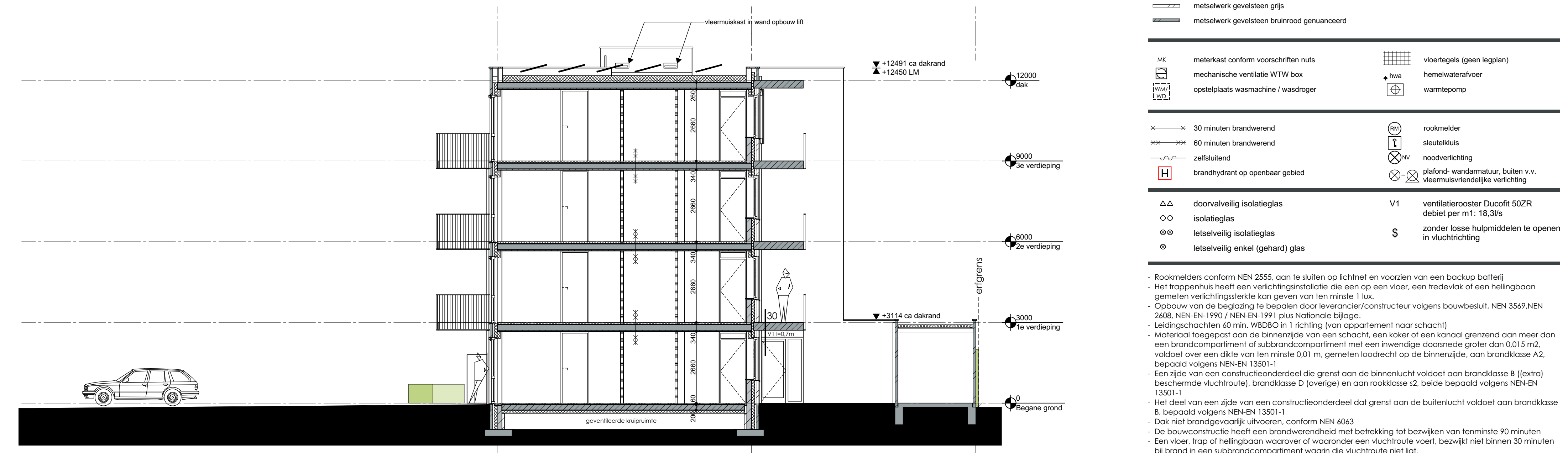
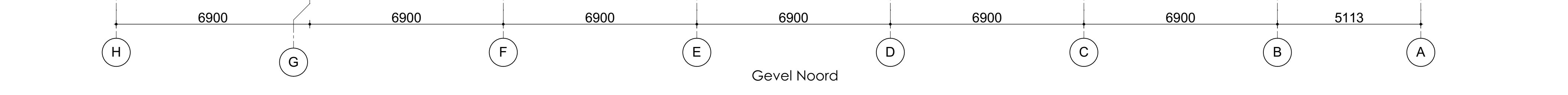
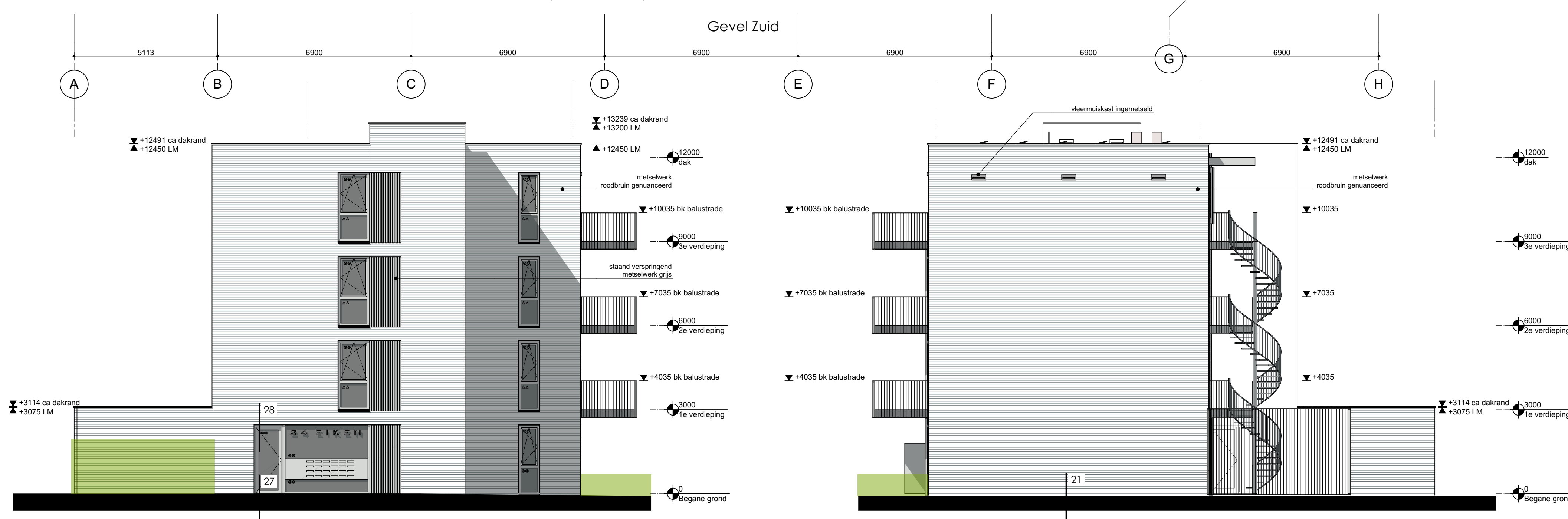


	kalkzandsteen E100/150/214		breedplaatvloer met verende dekvlies
	kalkzandsteen E175/250		geïsoleerde kanaalplaatvloer met dekvlies
	isolatieplaatwanden		breedplaatvloer
	metaalwerk gevelsteen gips		vloerplaat (geen legstenen)
	metaalwerk gevelsteen bruinlood gemuursceerd		handmatenvloer
	mechanische ventilatie WTW box		wasdroger
	opstelplaat wasmachine/wasdroger		rooster
	30 minuten brandwerend		steeksluit
	60 minuten brandwerend		noodverlichting
	zelfsluitend		plafond-wandmatuur, buiten v.v.
	brandhydrant op openbaar gebied		vloerplaatwanden
	doorveiliging isolatieglas		ventilatieoster Ductoff 502R
	isolatieglas		zonnit lossen huismiddelen te openen in vluchtrichting
	letselveilig isolatieglas		S
	letselveilig enkel (getrerd) glas		



- Rookmelders conform NEN 2555, aan te sluiten op lichtnet en voorzien van een backup batterij
- Het rookpennet heeft een verlichtingsraster die een op een vloer, een redevlak of een heffing aan gemeenten verplichtgesteld kan geven van ten minste 1 kw.
- Opbouw van de beglazing te besparen door leverancier/constructeur volgens bouwbesluit NEN 3649 NEN 2008 NEN EN 1990 / NEN EN 1991 plus Nationale bijlage
- Leidingdichtheden 60 min, WB080 in 1 richting (van appartement naar schacht)
- Materiaal looptaf aan de binnenzijde van een schacht, een kader of een kanaal getrandeerd aan meer dan een brandcompartment of subbrandcompartment met een tweevoudige doorsnede groter dan 0,15 m<sup>2</sup>, veldtoet over een cirkel van ten minste 0,01 m, gemeten loodrecht op de binnenzijde, aan brandklasse A2, bepaald volgens NEN 13501-1
- Een zijde van een constructieonderdeel die grenst aan de binnenzijde voldoet aan brandklasse B (extra) beschermde vluchtroute), brandklasse D (overige) en aan brandklasse G, beide bepaald volgens NEN EN 13501-1
- Het deel van een zijde van een constructieonderdeel dat grenst aan de buitenzijde voldoet aan brandklasse B, bepaald volgens NEN EN 13501-1
- Dak niet brandgevoelig uitvoeren, conform NEN 6083
- De bouwconstructie heeft een brandwerendheid met beschikking tot bezekken van tenminste 90 minuten
- Een vloer, trap of heffingsbaan waarover of waaronder een vluchtroute voert, bezwijkt niet binnen 30 minuten bij brand in een subbrandcompartment waarin die vluchtroute niet ligt
- Wanden, vloeren en plafonds, waarvan een snelle brandwerendheid is gesteld, moeten ook voor wat betreft een aansluiting op andere constructieonderdelen en voor wat betreft de afvoeringen van kabels, leidingen en kanalen een brandwerendheid bezitten (conform ISO / S88 publicatie brandveilige doorvoeringen) overeenkomende met die van deze wanden, vloeren en plafonds, dan wel daarvan geen afbreuk doen
- Tegelcerering is geen legstenen
- Deuren, ramen, kozijnen en daarmee gelijk te stellen constructieonderdelen in een scheidingsconstructie van een niet-gemeenschappelijke ruimte die volgens NEN 5087 bereikbaar zijn voor inbraak, hebben een volgens NEN 5084 bepaalde brandwerendheid die voldoet aan de in de norm aangegeven weerstandsklasse 2
- De beglazing van het woongebouw heeft een afsluitende en zelfsluitende deur die van buitenaf alleen is te openen met een sleutel
- De plaats van de loopgangdeur van het woongebouw bevindt zich een spreekruimte die te bedienen is vanuit de appartementen. De betreffende deur is vanuit de appartementen te openen.
- E-installatie/electra conform NEN 1010 en NFR 5310
- Voorzieningen voor drinkwater / warmwater conform NEN 1054
- Voorzieningen voor drinkwater aansluiten op het openbare distributienet voor drinkwater
- Afvoerveringen voor huishoudelijk afvalwater hebben een capaciteit, een lucht- en waterdichtheid en een uitmondend en capaciteit van de ontspanningsleiding die voldoen NEN 3215
- Dakten hebben een voorziening voor de opvang en afvoer van hemelwater met een volgens NEN 3215 bepaalde capaciteit van ten minste die volgens de norm bepaalde belasting van die voorziening, ten binnen een bouwwerk gelijgen voorziening voor de opvang en afvoer van hemelwater is, bepaald volgens NEN 3215 lucht- en waterdicht
- De gebouwschikking van een afvoervering voor hemelwater en huishoudelijk afvalwater op de op het erf of af tenen gelegen riolering of anderszins voorziening voor afvoer van afvalwater is zodanig dat bij regeling de dichtheid van de opruiing en de afvoer gehandhaafd blijft
- Voorzieningen hemelwater, afvalwater en fozacfen conform NEN 3215
- Ventilatie conform NEN 1097
- Ventilatie bergingen opstelruimte wasmachine/droger 14r
- Het rookpennet is een extra beschermde vluchtroute
- Een uiterlijke scheidingsconstructie heeft geen openingen die breder zijn dan 0,01 m. Dit geldt niet voor een afsluitbare opening en een uitmondend van:
  - o een afvoervering voor luchtverversing
  - o een afvoervering voor rookgas, en
  - o een raam en beluchting van een afvoervering voor huishoudelijk afvalwater en hemelwater
- Dilatatie vlg opbouw constructie
- Constructie volgens opbouw constructie

project: 24 appartementen Cornelis Voltoan Zeist  
 opdrachtgever: Heijligers Bouw  
 fase: Omgevingsvergunning  
 onderwerp: Gevels doorsneden  
 projectnummer: 7672  
 getekend: A-04  
 datum: 06-11-2018  
 school: 1:100  
 formaat: 1189x841  
**B I D I G**  
 ARCHITECTEN ALMERE  
 RDG Architecten Almere  
 Postbus 1411  
 1300 BP Almere  
 telefoon: 036 533 33 82  
 e-mail: info@bdgalmere.nl  
 internet: www.bdgalmere.nl