

← Bestaande deel | Nieuwe deel →

Parkeren:

wonen bestaand	30 appartementen
wonen nieuw	18 appartementen
totaal	48 appartementen

parkeren bestaand	30 p.p.
parkeren eis nieuw	1.3 x app 23 p.p.
parkeren nieuw	23 p.p.
totaal	53 p.p.

Aandachtspunten:

- infiltratie: bestaand voldoende?
- aanrijbeveiliging, ook kolom balkon ?

Uitbreiding bruggebouw Sterrenberg Zeist
i.o.v. Bebouw Midreth

Situatie




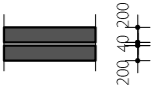




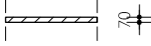
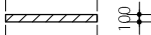
schaal	A3 / 1:500	datum	09-05-2019
projekt	1092	A	
tekening		B	
		C	
		D	

D001




RENVOOI

Wandopbouw

	Gevelopbouw bu-bi: - metselwerk - luchtspouw - isolatie - prefab beton	100 mm 34 mm 131 mm 100 mm
	Gevelopbouw bu-bi: - metselwerk - luchtspouw - isolatie - prefab beton	100 mm 34 mm 131 mm 250 mm
	Woningscheidend: - prefab beton	250mm
	Scheiding bestaand nieuw: - prefab beton - luchtspouw - prefab beton	200 mm 40 mm 200 mm
	Voorzetwand Rc 3,55: - Kooltherm K12 - houten stijlen 38 mm hoh 600 - Rigidur gipsplaat	100 mm 10 mm
	Binnenwand gipsblokken	70
	Binnenwand gipsblokken zwaar	70
	Binnenwand gipsblokken	100
	Binnenwand kalkzandsteen	70
	Binnenwand kalkzandsteen	100

Bouwkundig

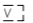
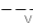
	Fontein
	Wastafel
	uitstortgootsteen
	Toilet
	Douchehoek
	Opstelplaats wasmachine
	Mechanische ventilatieunit
	Decentrale WTW systeem gevel
	Opstelplaats keukenblok
	Kruipluik 800x600mm
	Hemelwaterafvoer
	Hydrofoor
	Buitenkozijn vrije doorgang minimaal 900x2300 mm
	Binnenkozijn vrije doorgang minimaal 900x2300 mm
	plafond geïsoleerd

Brandvoorzieningen

- Zie brandrapportage

	Rookmelder
	Zelfsluitend (deuren)
	Brandwerend 30min wbdbo
	Brandwerend 60min wbdbo
	Brandwerend (constructie) 30min wbdbo
	Brandwerend (constructie) 60min wbdbo

Ventilatie

	- Bergingen: toevoer/afvoer d.m.v. industrieel rooster conform ventilatieberekening
	- Woningen: decentrale WTW voor woonkamer, slaapkamers: roosters en MV conform opgave installateur
	- Noodtrappenhuis: toevoer d.m.v. industrieel rooster, afvoer dmv dakpijp conform ventilatieberekening
	ventilatiooroster conform ventilatieberekening

Bouwbesluit

- thermische isolatie: gevelconstructie: Rc = 4,5 m².K/W
dakconstructie: Rc = 6,0 m².K/W
beg. grondvloer: Rc = 5,0 m².K/W
vloer boven rijbaan: Rc = 6,0 m².K/W
plafond onverwarmde ruimte binnen thermische schil: Rc = 4,5 m².K/W
wand onverwarmde ruimte binnen thermische schil: Rc = 3,55 m².K/W
- Glas: geïsoleerd tripple glas, volgens epc berekening
- Mechanische ventilatie conform NEN 1087
- Riolering conform NEN 3215
- Waterinstallaties conform NEN 1006
- Elektra conform NEN 1010
- Rookmelders conform NEN 2555
- Deuren, ramen, kozijnen en daarmee gelijk te stellen constructieonderdelen in een scheidingsconstructie van een niet-gemeenschappelijke ruimte die volgens NEN 5087 bereikbaar zijn voor inbraak, hebben een volgens NEN 5096 bepaalde inbraakwerendheid die voldoet aan de in die norm aangegeven weerstandsklasse 2.
- Bescherming tegen geluid van installaties conform eisen afd. 3.2 bouwbesluit
- Beperking van galm (algemene verkeersruimten) conform eisen afd. 3.3 bouwbesluit
gemeenschappelijke verkeersruimten hebben nagalmtijd conform artikel 3.11 bouwbesluit
plafonds lifthal over volledig oppervlak voorzien van akoestische isolatie
- Geluidwering tussen ruimten conform eisen afd. 3.4 bouwbesluit:
- Wateropname sanitaire ruimten conform eisen afd. 3.5 bouwbesluit
- Bescherming tegen ratten en muizen conform eisen afd. 3.10 bouwbesluit
- Ventilatie liftkokers conform artikel 3.32 bouwbesluit 3,2 l/s/m²
- Noodoverstorten: conform opgave constructeur

Vloerafscheidingen

Vloerafscheidingen conform afd. 2.3 bouwbesluit

Toegankelijkheidssector

Het gebouw heeft een toegankelijkheidssector conform eisen afd. 4.4 bouwbesluit

Trappen en hekken

Trappen conform bouwbesluit:

Noodtrappenhuis:

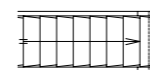
Aantrede: 220 mm

Optrede: 186.56 mm (16 optreden in 2985 mm)

leuning op: 900mm

hekkwerk: conform afd. 2.3 bouwbesluit

Breedte: 800mm



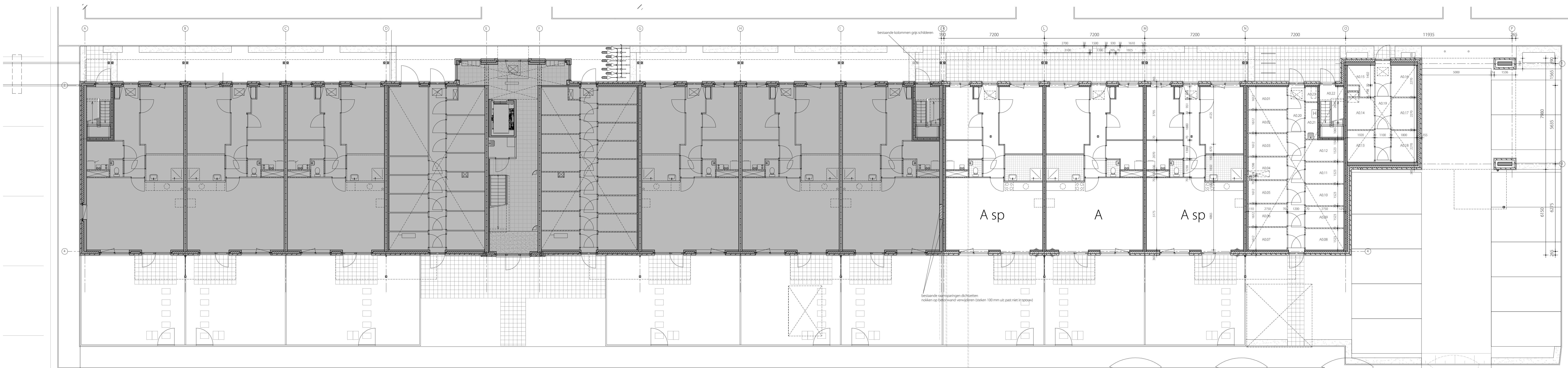
Uitbreiding bruggebouw Sterrenberg Zeist
i.o.v. Bebouw Midreth

Renvooi

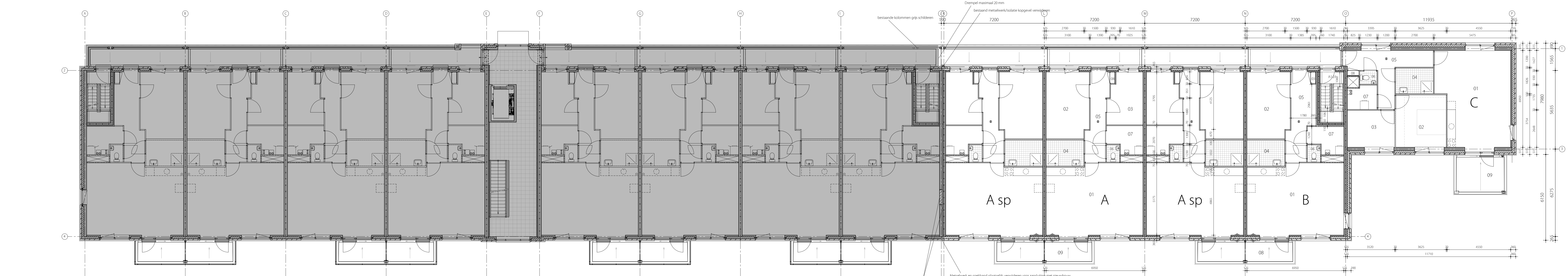
schaal	A3 / 1:100	datum	09-05-2019
projekt	1092	A	
tekening		B	
		C	
		D	

D100





Bestaande deel Nieuwe deel Niveau 0



Bestaande deel Nieuwe deel Niveau 1,2

VERDEELINGSOVERZICHT

Appartementen niveau	BWO
N0	406,4 m ²
N1	459,6 m ²
N2	459,6 m ²
N3	459,6 m ²
Totaal	1.785,2 m ²

Type A

Gebruiksoverval: 80,4 m ²	woonkamer/keuken	35,1 m ²
01	verdijsruimte 1	slaapkamer
02	verdijsruimte 2	slaapkamer
03	verdijsruimte 3	slaapkamer
04	badruimte	badkamer
05	verkeersruimte	hal
06	toilet	toilet
07	ontberende ruimte	berging
08	technische ruimte	meterkast
09	buitenruimte	balcon

Algemeen

A001	ontberende ruimte	berging 01	4,5 m ²
A002	ontberende ruimte	berging 02	4,5 m ²
A003	ontberende ruimte	berging 03	4,5 m ²
A004	ontberende ruimte	berging 04	4,4 m ²
A005	ontberende ruimte	berging 05	4,5 m ²
A006	ontberende ruimte	berging 06	4,5 m ²
A007	ontberende ruimte	berging 07	4,5 m ²
A008	ontberende ruimte	berging 08	4,2 m ²
A009	ontberende ruimte	berging 09	4,2 m ²
A010	ontberende ruimte	berging 10	4,2 m ²
A011	ontberende ruimte	berging 11	4,2 m ²
A012	ontberende ruimte	berging 12	4,2 m ²
A013	ontberende ruimte	berging 13	4,4 m ²
A014	ontberende ruimte	berging 14	4,4 m ²
A015	ontberende ruimte	berging 15	3,2 m ²
A016	ontberende ruimte	berging 16	4,1 m ²
A017	ontberende ruimte	berging 17	4,1 m ²
A018	ontberende ruimte	berging 18	4,1 m ²
A019	verkeersruimte	berginggang	4,1 m ²
A020	verkeersruimte	berginggang	
A021	technische ruimte	hydropool	
A022	verkeersruimte	trappenhuis	
A023	technische ruimte	CVZ kast	

Type A

Gebruiksoverval: 80,4 m ²	woonkamer/keuken	35,1 m ²
01	verdijsruimte 1	slaapkamer
02	verdijsruimte 2	slaapkamer
03	verdijsruimte 3	slaapkamer
04	badruimte	badkamer
05	verkeersruimte	hal
06	toilet	toilet
07	ontberende ruimte	berging
08	technische ruimte	meterkast
09	buitenruimte	balcon

Type B

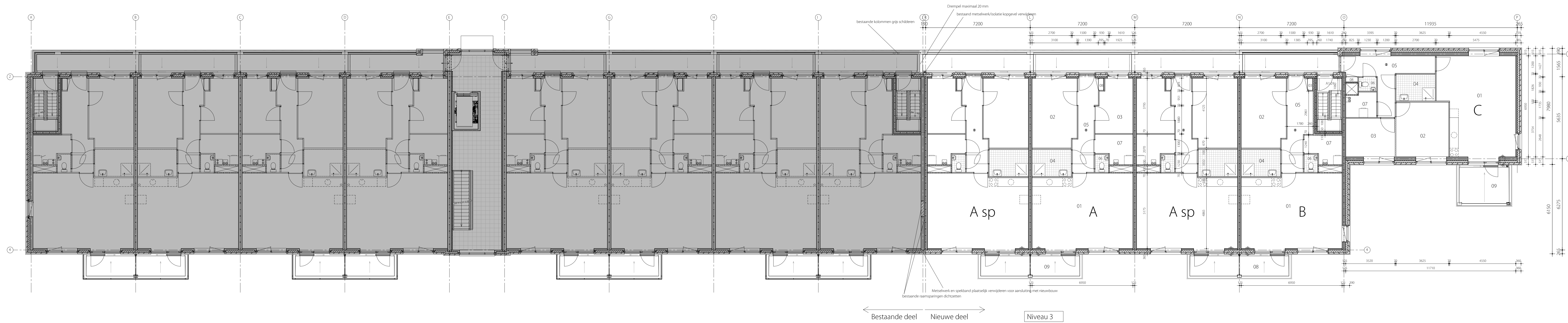
Gebruiksoverval: 72,6 m ²	woonkamer/keuken	35,1 m ²
01	verdijsruimte 1	slaapkamer
02	verdijsruimte 2	slaapkamer
03	technische ruimte	meterkast
04	badruimte	badkamer
05	verkeersruimte	hal
06	toilet	toilet
07	ontberende ruimte	berging
08	ontberende ruimte	berging
09	buitenruimte	balcon

Type C

Gebruiksoverval: 80,6 m ²	woonkamer/keuken	34,5 m ²
01	verdijsruimte 1	slaapkamer
02	verdijsruimte 2	slaapkamer
03	verdijsruimte 3	slaapkamer
04	badruimte	badkamer
05	verkeersruimte	hal
06	toilet	toilet
07	ontberende ruimte	berging
08	technische ruimte	meterkast
09	buitenruimte	balcon

Algemeen

A1.01	verkeersruimte	trappenhuis
-------	----------------	-------------



VERDELPINGSOVERZICHT

Appartementen nr/bou	BWO
N1 3 woningen	406,4 m ²
N1 5 woningen	459,6 m ²
N2 5 woningen	459,6 m ²
N3 5 woningen	459,6 m ²
Totaal	1.785,2 m ²

Type A

Gebruiksoverzicht	oppervlakte
01 verligruimte 1	35,1 m ²
02 verligruimte 2	14,6 m ²
03 verligruimte 3	9,0 m ²
04 badruimte	5,0 m ²
05 verkeersruimte	8,6 m ²
06 toilet	1,1 m ²
07 onbenoemde ruimte	4,6 m ²
08 technische ruimte	0,3 m ²
09 balkon	6,1 m ²

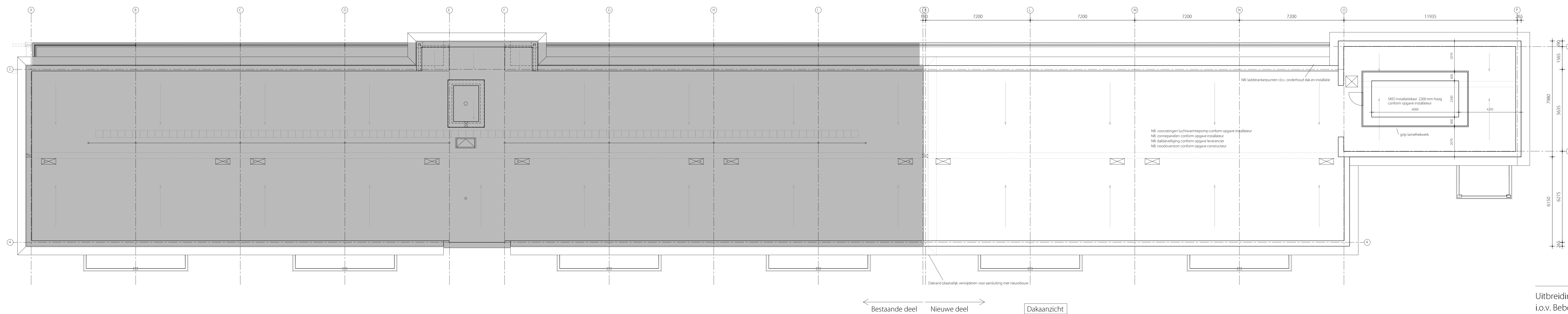
Type B

Gebruiksoverzicht	oppervlakte
01 verligruimte 1	35,1 m ²
02 verligruimte 2	14,6 m ²
03 technische ruimte	0,5 m ²
04 badruimte	5,0 m ²
05 verkeersruimte	10,3 m ²
06 toilet	1,1 m ²
07 onbenoemde ruimte	4,5 m ²
08 balkon	6,1 m ²

Type C

Gebruiksoverzicht	oppervlakte
01 verligruimte 1	34,5 m ²
02 verligruimte 2	13,6 m ²
03 verligruimte 3	9,0 m ²
04 badruimte	6,1 m ²
05 verkeersruimte	11,5 m ²
06 toilet	1,1 m ²
07 onbenoemde ruimte	4,6 m ²
08 technische ruimte	0,3 m ²
09 balkon	10,8 m ²

Algemeen
A3D1 verkeersruimte trapenhuis



Uitbreiding bruggebouw Sterrenberg Zeist
i.o.v. Bebouw Midreth

Plattegrond

schaal	A1 / 1:100	datum	09-05-2019
project	1092	A	
tekening		B	
		C	
		D	

D102



KLEUREN & MATERIALEN

Exterieur

Onderdeel	Materiaal	Kleur	Code
gevel	: metselwerk 10 mm verspringend/verdiept	oranje steen Kooy 337.M conform gevel	
	: voegwerk	grijs Beamix 2745, 5 mm verdiept	
spekbanden kaders	: metselwerk	antraciet steen, Kooy 30.L	
raamdorpel	: schoonbeton	licht beton (als bestaand)	
spekbanden boven kozijn	: schoonbeton	licht beton (als bestaand)	
muurafdekker galerij	: schoonbeton	licht beton (als bestaand)	
kolom balkon/ galerij	: staal gepoedercoat	wit	RAL 9010
bestaande hoekkolom as J	: staal gepoedercoat	donker grijs	RAL 7005
kozijnen ramen	: hardhout	wit	RAL 9010
kozijnen draaiende delen (ramen)	: hardhout	donkergroen	RAL 6012
kozijnen deuren algemeen/ voordeur	: hardhout	wit	RAL 9010
deuren algemeen/ voordeur N0	: hardhout	wit grijs	RAL 9002
deuren algemeen/ voordeur N1-3	: hardhout	donkergroen	RAL 6012
metselwerk latei	: therm. verzinkt staal	koperbruin	RAL 8004
balkon/ galerij	: schoonbeton	licht beton (als bestaand)	
hekwerk balkon	: glashek / metalen profiel	helder glas/wit	RAL 9010
privacyscherm	: glashek / metalen profiel	matglas/wit	RAL 9010
handregel galerij	: staal gepoedercoat	donker grijs	RAL 7005
beplating binnenzijde galerij	: vezelcementplaat	midden grijs	Eter color E 20
HWA	: kunststof	grijs	
luifel	: aluminium zetwerk	wit	RAL 9010
daktrim	: aluminium gepoedercoat	koperbruin	RAL 8004
dakbedekking	: bitumen	naturel	
dak ballast	: grind, grof	naturel	
muurroosters kruipr. ventilatie	: kunststof	als bestaand	
lamelhekwerk rondom installatie dak	: aluminium gepoedercoat	donker grijs	RAL 7005
deur lamelhekwerk installatie dak	: aluminium gepoedercoat	donker grijs	RAL 7005

NB: voor alle kleuren geldt conform bestaande kleuren. Bij afwijkingen met bovenstaand bestaand aanhouden!

Uitbreiding bruggebouw Sterrenberg Zeist
i.o.v. Bebouw Midreth

Kleur en materialenlijst

schaal	A3 / 1:100	datum	09-05-2019
projekt	1092	A	
tekening		B	
		C	
		D	

D200





voorgevel

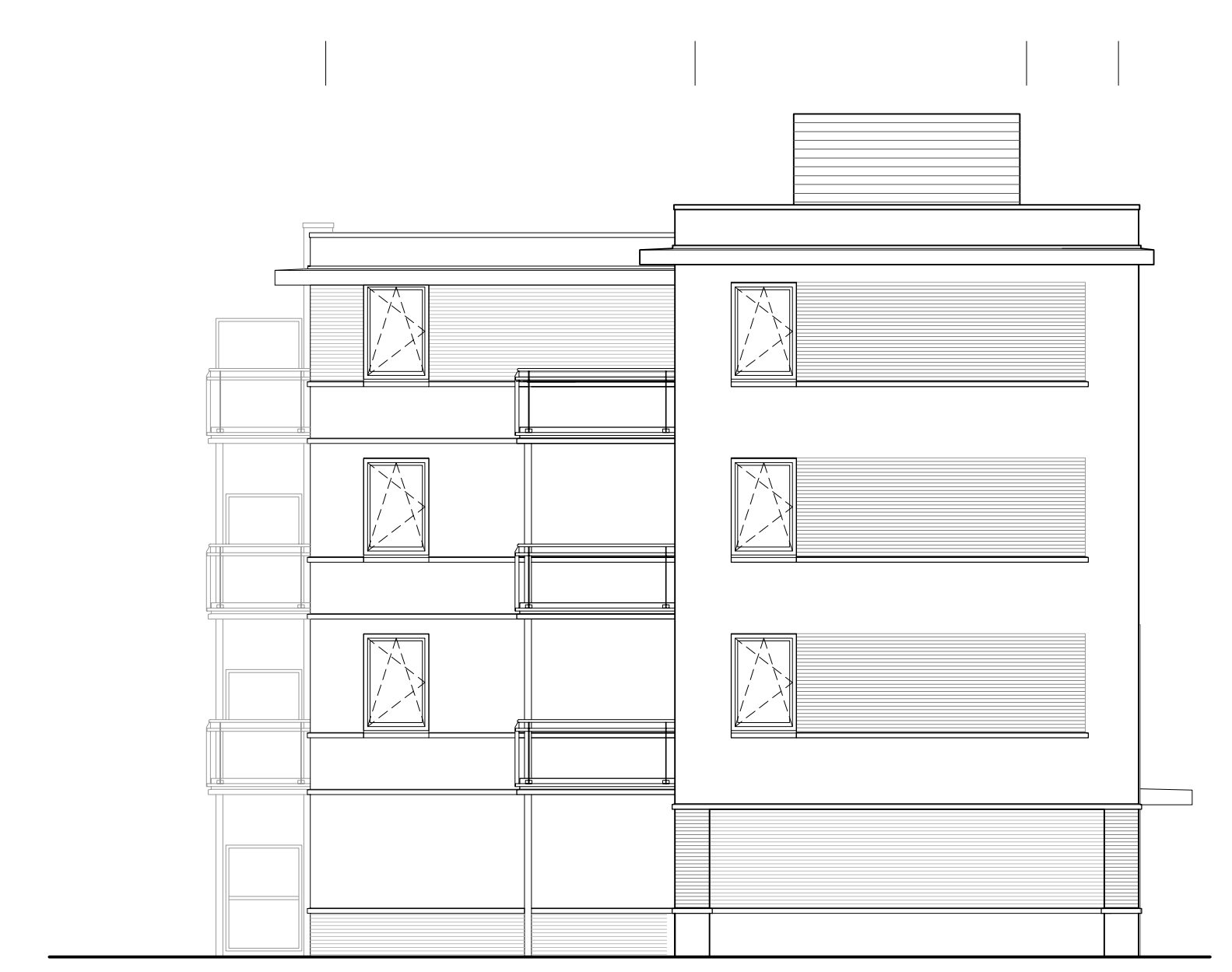
metselwerk 10 mm terugliggend

Nieuwe deel Bestaande deel Gevel Noord
 bestaande kolommen op hoek worden grijs geschilderd

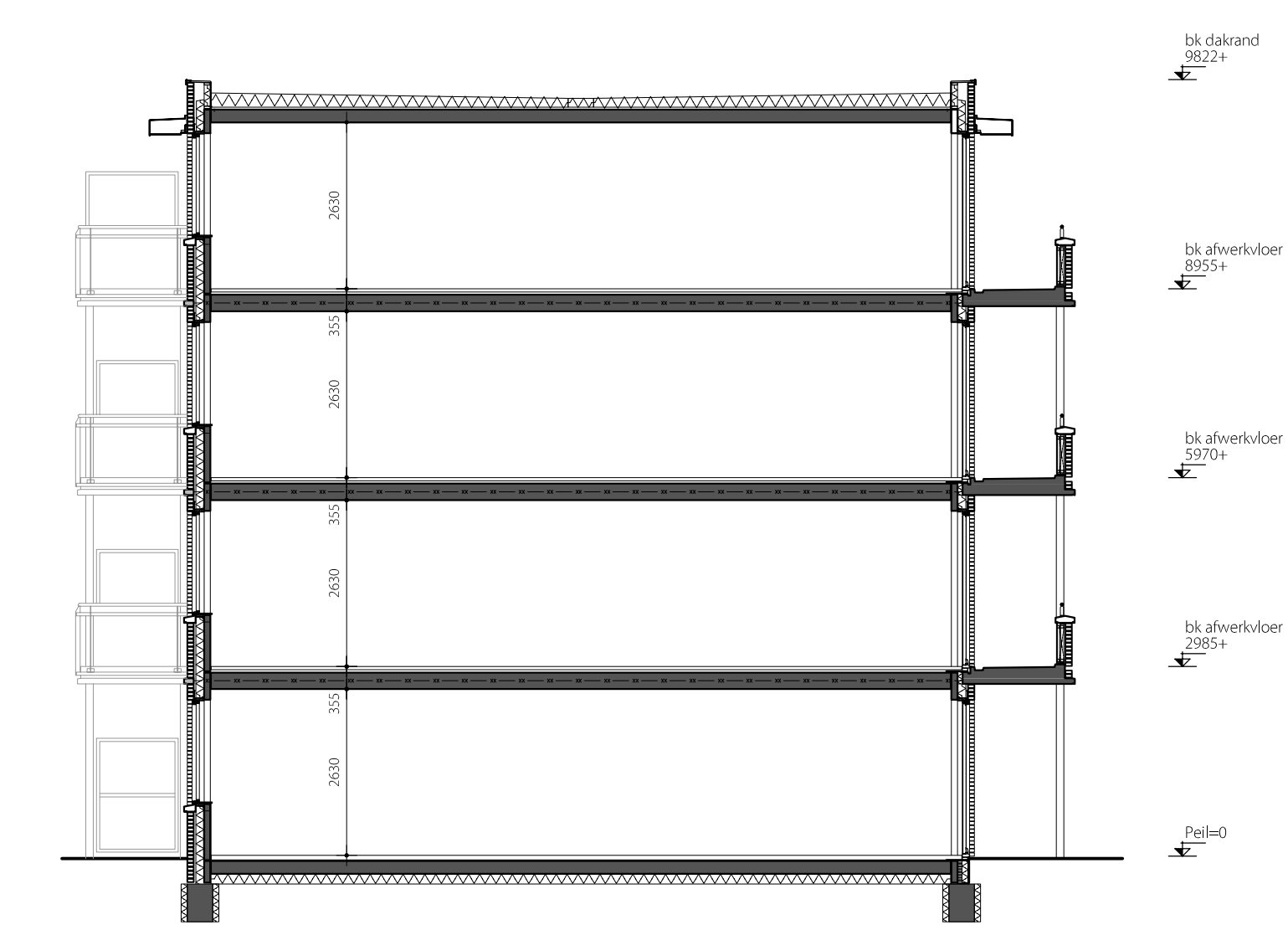


achtergevel

Bestaande deel Nieuwe deel Gevel Zuid



zijgevel



metselwerk verspringend 10 mm per laag

Uitbreiding bruggebouw Sterrenberg Zeist
 i.o.v. Bebouw Midreth

Gevel

schaal	A1++ / 1:100	datum	09-05-2019
projekt	1092	A	
tekening		B	
		C	
		D	

D201

